

TECHNISCHE GEGEVENS

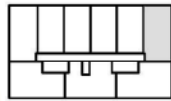
| | |
|-------------------|-------------|
| Omschrijving | Rc (m2.K/W) |
| begane grondvloer | 4,70 |
| gevels | 4,70 |
| dak | 6,30 |
| index energie | A++ (BENG) |

Wijze van ventileren: mechanische toe- en afvoer voorzien van warmterugwinning
 Wijze van verwarmen: vloerverwarming en koeling d.m.v. warmtepomp (bodempwarmte)

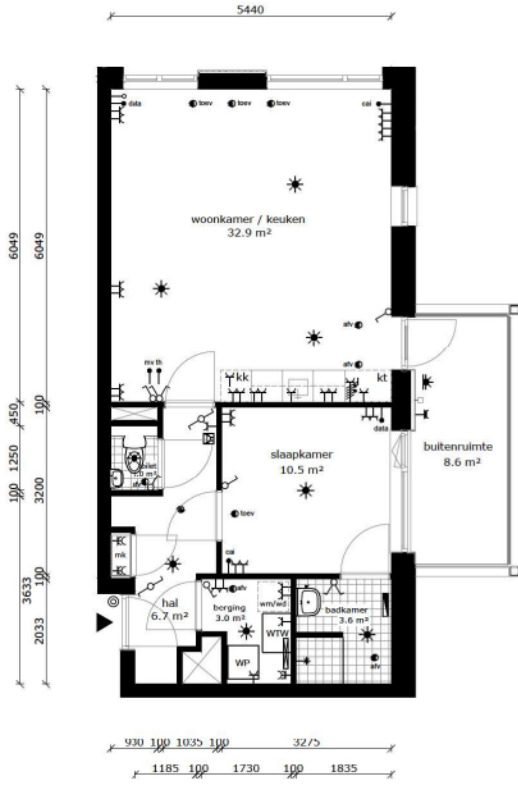
OPPERVLAKTEN (conform NEN 2580)

| | |
|------------------------------|---------------------------|
| Omschrijving | vloeroppervlakte (m2 NVO) |
| hal | 6,70m ² |
| toilet | 1,00m ² |
| woonkamer | 27,30m ² |
| keuken | 5,60m ² |
| lengte aanrechtblad | 1800mm |
| slaapkamer | 10,50m ² |
| badkamer | 3,60m ² |
| berging | 3,00m ² |
| buitenruimte | 8,60m ² |
| berging (extern) | 7,00m ² |
| Totaal GO | ca. 60,80m ² |
| (dit is inclusief de wanden) | |

- wandlichtpunt
- plafondlichtpunt
- wandcontactdoos dubbel geaard
- wandcontactdoos enkel geaard
- schakelaar
- wisselchakelaar
- serieschakelaar
- bedrade leiding
- onbedrade leiding
- data installatie
- data installatie
- antenne installatie
- thermostaat
- voorbereiding zonwering
- drukknop bel
- intercom
- perlex (tbv kooktoestel)
- verdelers vloerverwarming
- elektrische radiator
- rookmelder
- afvoerpunt tbv mv
- toevoerpunt tbv mv
- mechanische ventilatie unit
- warmtepomp unit
- meterkast
- wasmachine (opstelplaats)
- wasmachine (opstelplaats)
- kooktoestel (opstelplaats)
- kooktoestel (opstelplaats)



vierde verdieping



| | | | |
|---|-------------------------------|---------------|---------------------|
| COMPLEX | : 20830000 | WONINGTYPE | : Type C3sp |
| ADRES | : Amersfoortsestraatweg 85E7 | VERDIEPING | : vierde verdieping |
| BOUWJAAR | : 2026 | AANTAL KAMERS | : 2 |
| OPMERKING | : kleine afwijkingen mogelijk | STATUS | : definitief |
| Aan deze tekeningen kunnen geen rechten worden ontleend | | DATUM | : 21-01-2026 |