

TECHNISCHE GEGEVENEN

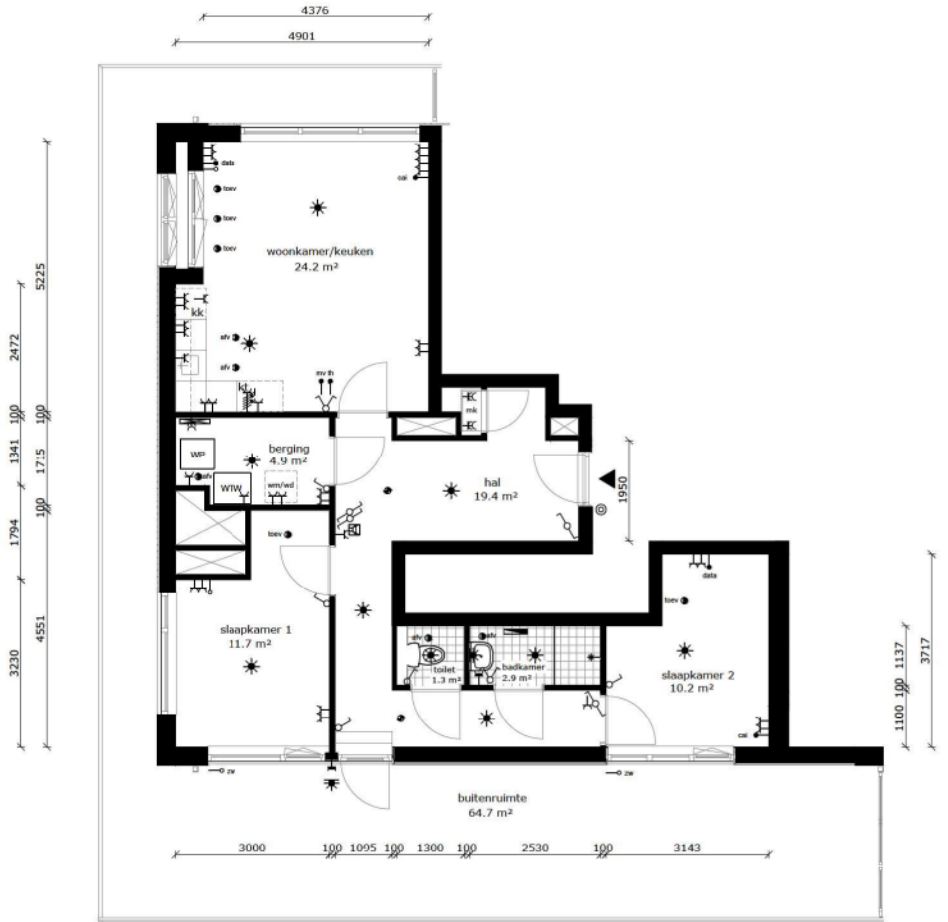
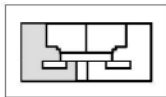
Omschrijving	Rc (m2.K/W)
begane grondvloer	4,70
gevels	4,70
dak	6,30
index energie	A++ (BENG)

Wijze van ventileren: mechanische toe- en afvoer voorzien van warmterugwinning
 Wijze van verwarmen: vloerverwarming en koeling d.m.v. warmtepomp (bodemwarmte)

OPPERVLAKTEN (conform NEN 2580)

Omschrijving	vloeroppervlakte (m2 NVO)
hal	19,40m ²
toilet	1,30m ²
woonkamer	18,60m ²
keuken	5,60m ²
lengte aanrechtblad	1800mm
slaapkamer 1	11,70m ²
slaapkamer 2	10,20m ²
badkamer	2,90m ²
berging	4,90m ²
buitenruimte	64,70m ²
berging (extern)	8,80m ²
Totaal GO	ca. 78,10m ²
(dit is inclusief de wanden)	

- wandlichtpunt
- plafondlichtpunt
- wandcontactdoos dubbel geaard
- wandcontactdoos enkel geaard
- schakelaar
- sireeschakelaar
- serieschakelaar
- bedrade leiding
- onbedrade leiding
- data_ data installatie
- ca_ antenne installatie
- th_ thermostat
- zw_ voorbereiding zonwering
- drknop bel
- intercom
- perlex (tbv kooktoestel)
- verdelervloerverwarming
- elektrische radiator
- rookmelder
- afvoerpunt tbv mv
- toevoerpunt tbv mv
- mvu mechanische ventilatie unit
- wp warmtepomp unit
- mk meterkast
- wm wasmachine (opstelplaats)
- wd wasdroger (opstelplaats)
- kt kooktoestel (opstelplaats)
- kk koelkast (opstelplaats)



COMPLEX : 20830000
 ADRES : Amersfoortsestraatweg 85F1
 BOUWJAAR : 2026
 OPMERKING : kleine afwijkingen mogelijk
 Aan deze tekeningen kunnen geen rechten worden ontleend

WONINGTYPE : Type C5
 VERDIEPING : vijfde verdieping
 AANTAL KAMERS : 3
 STATUS : definitief
 DATUM : 21-01-2026