

## TECHNISCHE GEGEVENS

Omschrijving	Rc (m <sup>2</sup> .K/W)
begane grondvloer	>3,70
gevels	>4,70
dak	>6,30
Energie label	nbn

Wijze van ventileren: WTW unit met mechanische af- en toevoer  
 Wijze van verwarmen: vloerverwarming, warmtenet dmv individuele afleverset

3 stuks pv-panelen met een maximaal vermogen van 455 WP

Omschrijving vloeroppervlakte (NVO)

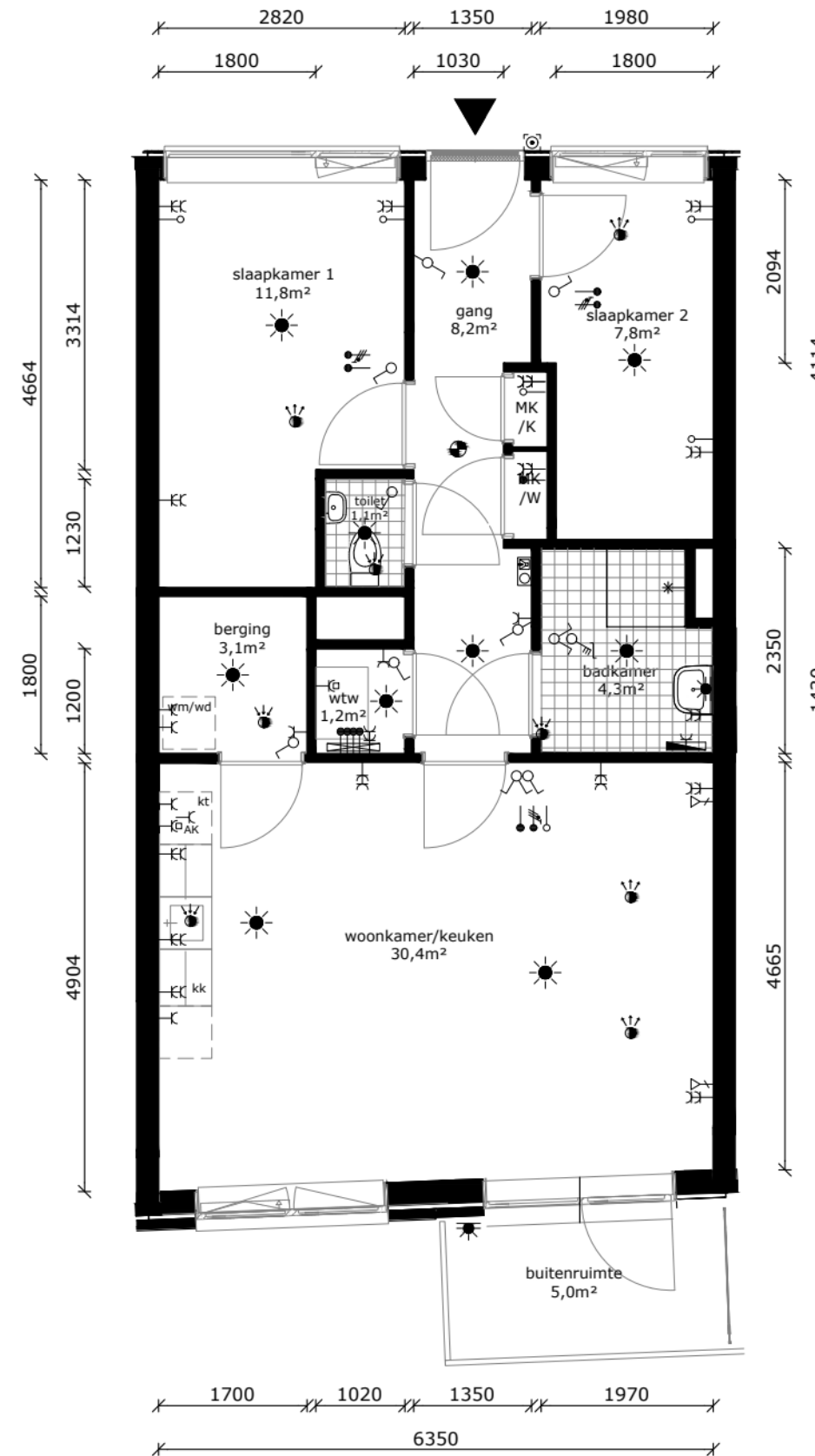
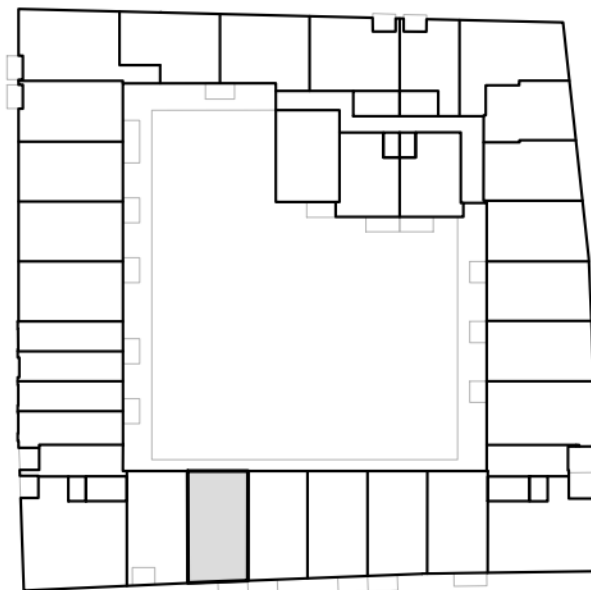
gang	8,2 m <sup>2</sup>
woonkamer	24,8 m <sup>2</sup>
keuken	5,6 m <sup>2</sup>
slaapkamer 1	11,8 m <sup>2</sup>
slaapkamer 2	7,8 m <sup>2</sup>
badkamer	4,3 m <sup>2</sup>
toilet	1,1 m <sup>2</sup>
berging	3,1 m <sup>2</sup>
wtw	0,8 m <sup>2</sup>

Totaal GO / GBO 71,9 m<sup>2</sup>  
 (dit is inclusief de wanden)

buitenruimte 5,0 m<sup>2</sup>  
 berging (extern) gemeenschappelijke  
 fietsenstalling

lengte keukenblok 1800mm

- wandlichtpunt
- plafondlichtpunt
- wandcontactdoos dubbel geaard
- wandcontactdoos enkel geaard
- wandcontactdoos tbv afzuigkap
- schakelaar
- serieschakelaar
- schakelaar ventilatie
- data-aansluiting
- deur-dranger
- thermostaat
- bediening wtw-installatie
- loze leiding
- drukknop bel
- verdeler vloerverwarming
- intercom
- perilexaansl. (tbv kooktoestel)
- elektrische radiator
- rookmelder
- af- / aanvoerpunt tbv mv
- WA warmte afleverset
- MV wtw - installatie
- MK K/W meterkast koud/warm water
- wm wasmachine (opstelplaats)
- wd wasdroger (opstelplaats)
- kt kooktoestel (opstelplaats)
- kk koelkast (opstelplaats)
- kruipluik



COMPLEX : 11350000  
 ADRES : IJ-Boysstraat 92  
 BOUWJAAR : 2025  
 OPMERKING : kleine afwijkingen mogelijk  
 Aan deze tekeningen kunnen geen rechten worden ontleend

WONINGTYPE : C14 SH  
 VERDIEPING : 5e verdieping  
 AANTAL KAMERS : 3  
 STATUS : definitief  
 DATUM : 7-10-2025

