

**TECHNISCHE GEGEVENS**

Omschrijving Rc (m2.k/W)  
 vloeren 1,45  
 gevels 1,46  
 dak -  
 index energie -

Wijze van ventileren: natuurlijke toevoer en mechanische afvoer  
 Wijze van verwarmen:

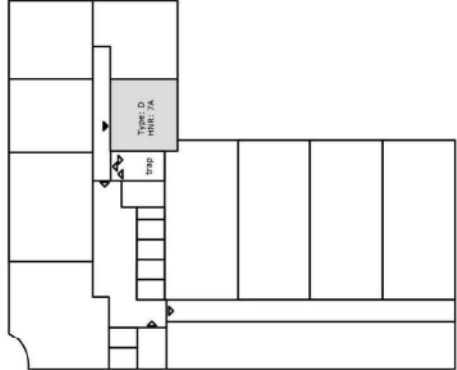
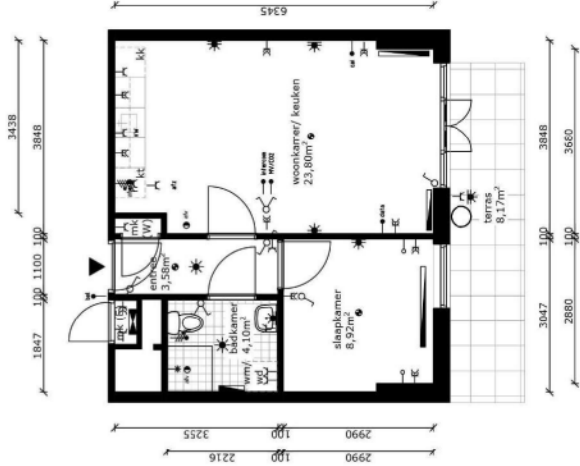
OPPERVLAKTEN (conform NEN 2580)

Omschrijving vloeroppervlakte (m2 NVO)

entree 3,58m<sup>2</sup>  
 woonkamer 18,20m<sup>2</sup>  
 keuken 5,60m<sup>2</sup>  
 lengte aanrechtblad 1800mm  
 badkamer 4,10m<sup>2</sup>  
 slaapkamer 8,92m<sup>2</sup>  
 terras 8,17m<sup>2</sup>  
 berging (extern) NR:7A ca. 4,97m<sup>2</sup>

Totaal GO ca. 42,57m<sup>2</sup>  
 (dit is inclusief de wanden)

glasopp. ca. 5,20m<sup>2</sup>



- wandlichtpunt
- plafondlichtpunt
- wandcontactdoos dubbel geaard
- wandcontactdoos enkel geaard
- schakelaar
- mv mech. ventilatieschakelaar
- wisselchakelaar
- serieschakelaar
- bedrade leiding
- onbedrade leiding
- telecom aansluiting
- coil
- antenne installatie
- thermostaat
- perilex (biv. kooktoestel)
- radiator
- rookmelder
- afv afvoerpunt tbv mv
- sv stadsverwarming
- mk meterkast
- mvu mechanische ventilatie unit
- vw vaatwasser
- afz. afzuigkap
- wm wasmachine (opsteplaats)
- wid wasdroger (opsteplaats)
- kt kooktoestel (opsteplaats)
- kk koelkast (opsteplaats)



WONINGTYPE : D sh  
 VERDIEPING : 1e verdieping  
 AANTAL KAMERS : 2  
 DATUM : 17-11-2017  
 WIJZIGING : 15-01-2018

COMPLEX : 400970  
 ADRES : Wagenmakerbaan 7A  
 BOUWJAAR : 2017  
 OPMERKING : geringe afwijking mogelijk  
 Aan deze tekeningen kunnen geen rechten worden ontleend

