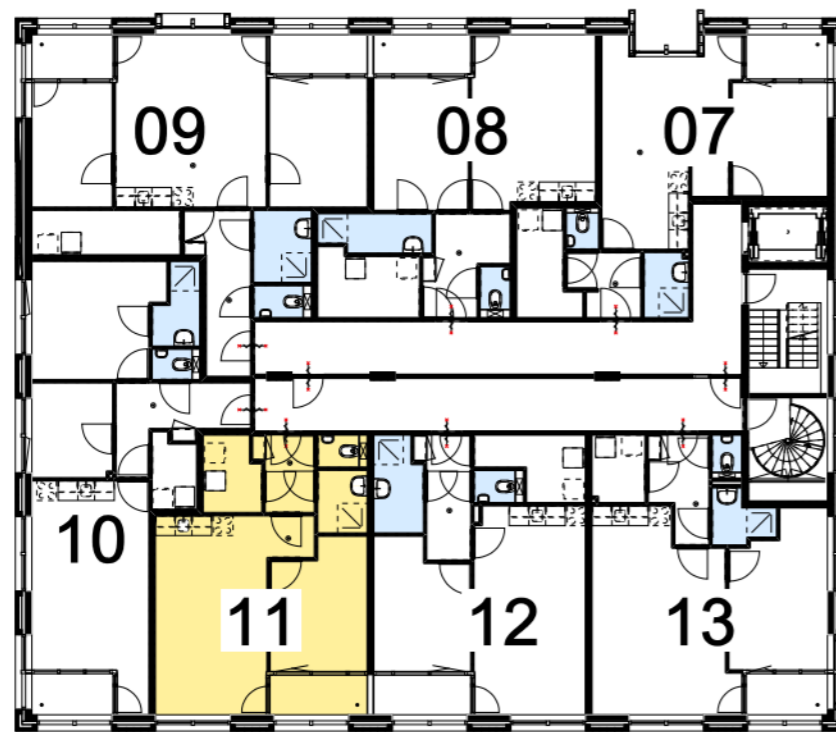


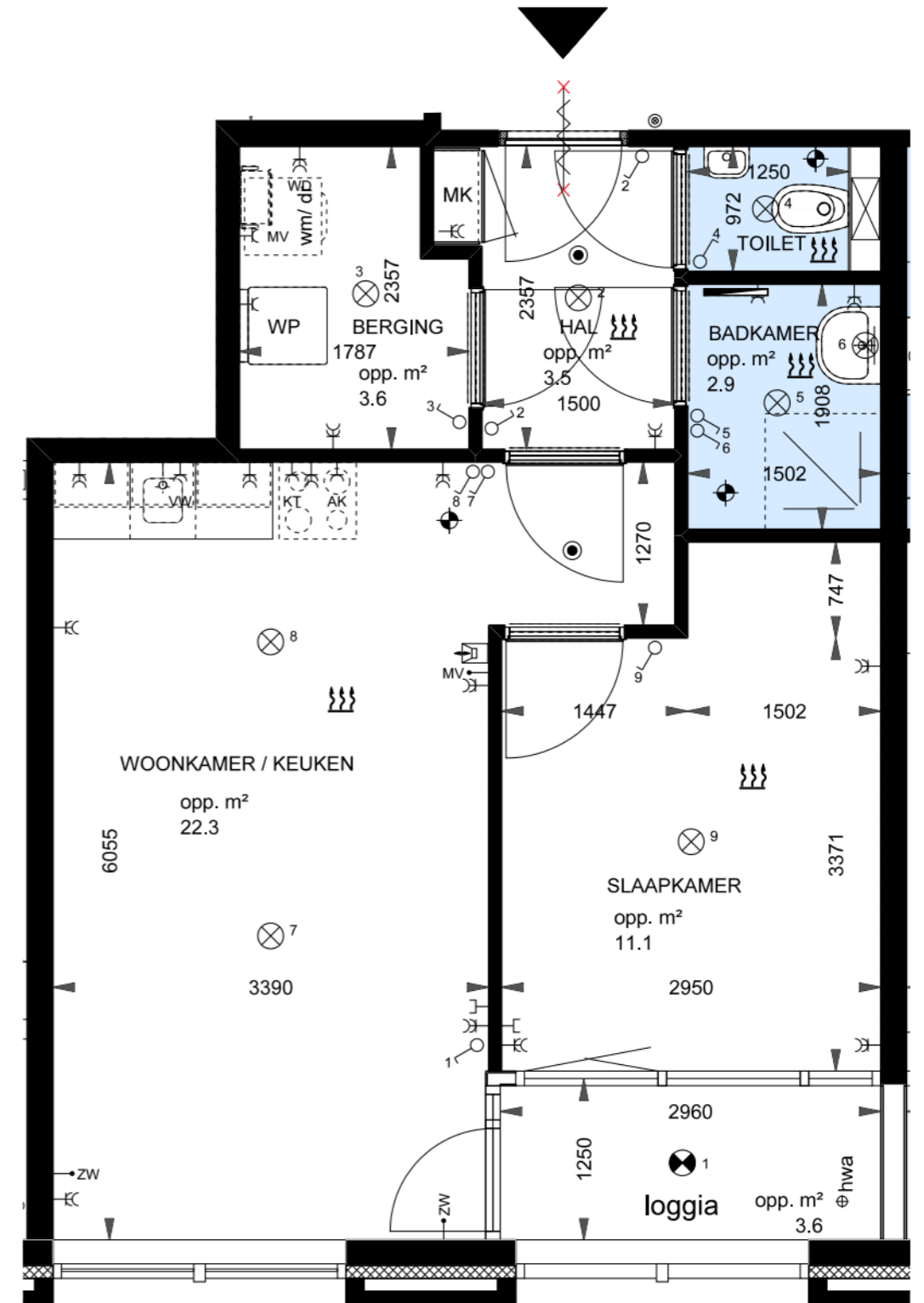
WESTGEVEL



PLATTEGROND 1E VERDIEPING

Burgemeester van Dijkeplein 3E 10140600011

- RENVOOI**
- K dubbele wandcontactdoos
  - C enkele wandcontactdoos
  - MV enkele wandcontactdoos tbv mechanische ventilatie
  - RWD dubbele wandcontactdoos t.b.v. wasmachine/ wasdroger
  - ⊗ enkele schakelaar
  - MV MV-Co2 schakelaar
  - ZW schakelaar zonwering
  - CT aansluiting kooktoestel (Perilex)
  - CV wandcontactdoos vaatwasser
  - CAK wandcontactdoos afzuigkap
  - ⊠ intercom
  - ⊗ aansluitpunt wandlamp
  - ⊗ plafondlichtpunt/ centraaldoos
  - ⊙ inbouw plafondspot
  - C data / CAI
  - ⊙ drukknop bel/ intercom
  - ⊙ ioniserende rookmelder 220V
  - ⊙ afzuigventiel plafond
  - ⊗ vrijloop deurdranger
  - WP warmtepomp
  - MK meterkast
  - ⊞ ruimte voorzien van vloerverwarming
  - handdoekradiator
  - ⊙ hwa hemelwater afvoer (loggia's)



bouwnummer 11 - Van Dijkeplein 3E

47,2 m² GBO

