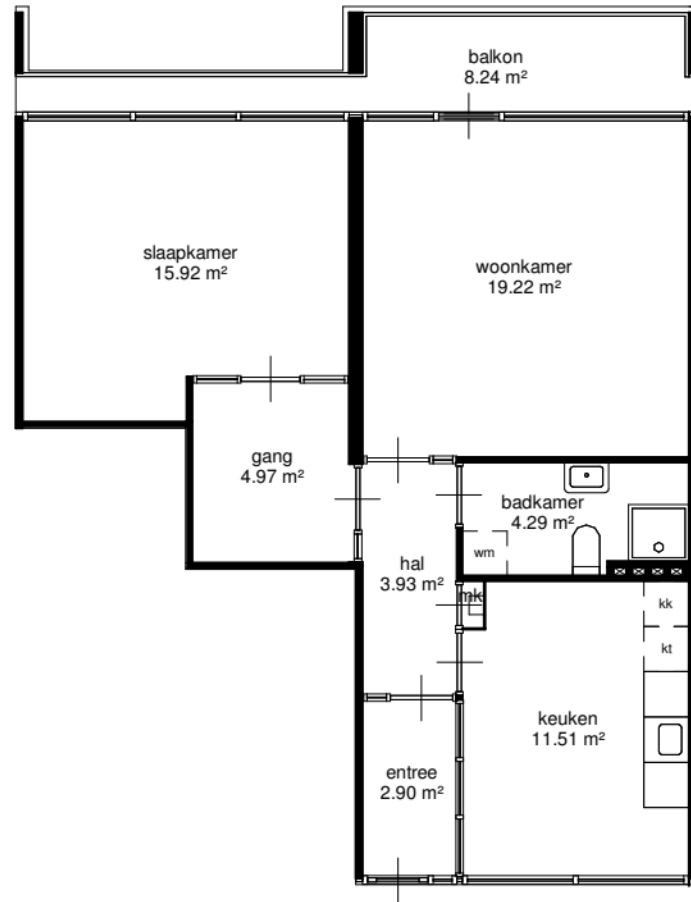


300 2690 30

begane grond

180
2130
30



90 2160 85 2075 180 1250 70 3000 90
 90 4320 180 4320 90
 90 8820 90

zevende verdieping

120 1397
 120 1397
 120
 3385
 4450
 70
 2395
 70
 1500
 9990
 85
 70
 4055
 3900
 120



Adres	: 347 Halleyweg		
Postcode	: 3318CL DORDRECHT		
Complex nummer	: 509		
Complex naam	: Halleyweg/Keplerweg		
Woningtype	: WoningtypeC	Schaal	: 1:100
Datum	: 10/04/2026	Formaat	: A4

Alle maten zijn onder voorbehoud en aan deze tekening kunt u geen rechten ontleenen