

voorgevel noordwest gericht

vt = zelfregulerende ventilatiecoaster
 natuurinductief volgens opgave ecologie
 vogelvlucht tot vierde dakpan vanaf de goot
 noordwestzijde dakvlak: 1 ventilatiepan per woning (zo hoog mogelijk op het dak)

linker zijgevel noordoost gericht

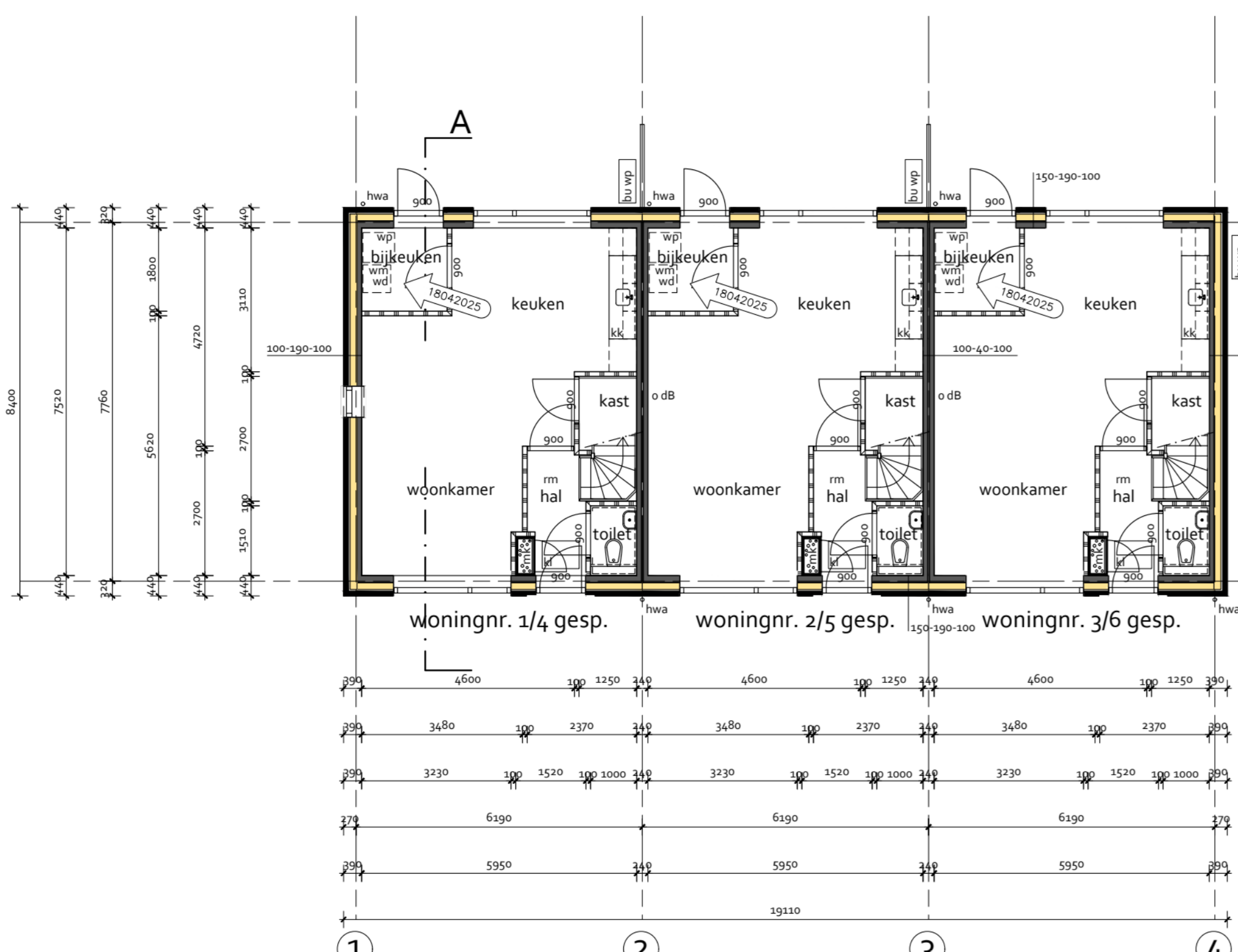
vt = zelfregulerende ventilatiecoaster
 natuurinductief volgens opgave ecologie
 gt = 28 stuks gewalruwverflijf
 vm = open stootvoeg 2x2x2 mm, gripgaas in spouw en gebiedsbeperking

achtergevel zuidoost gericht

vt = zelfregulerende ventilatiecoaster
 bu wp = opstrijplaat buitenruimte
 vt = zelfregulerende ventilatiecoaster
 natuurinductief volgens opgave ecologie
 vogelvlucht tot vierde dakpan vanaf de goot

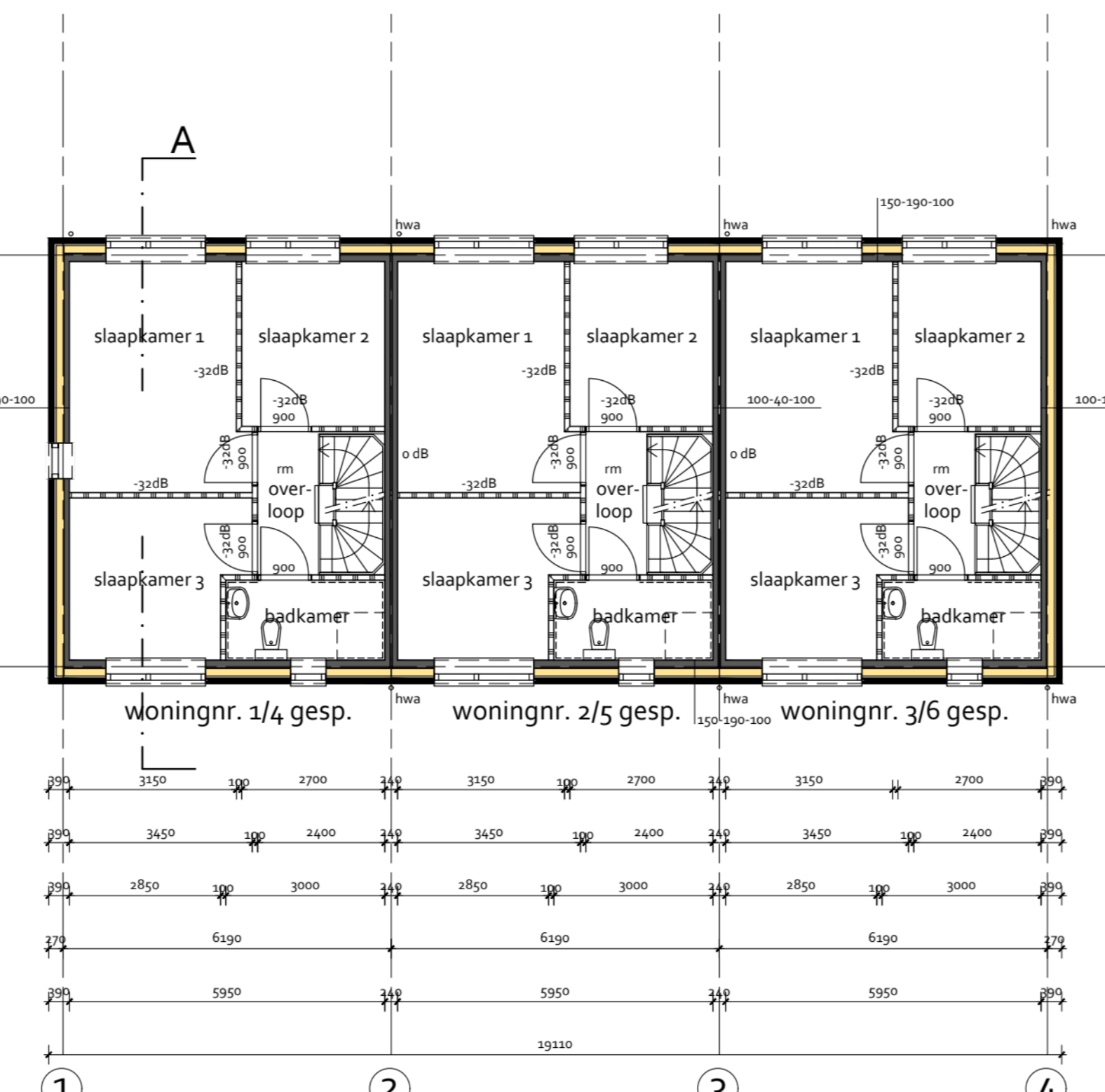
rechter zijgevel zuidwest gericht

vt = zelfregulerende ventilatiecoaster
 bu wp = opstrijplaat buitenruimte
 natuurinductief volgens opgave ecologie
 gt = 28 stuks gewalruwverflijf
 vm = open stootvoeg 2x2x2 mm, gripgaas in spouw en gebiedsbeperking
 beide dakvlakken: vogelvlucht tot vierde dakpan vanaf de goot



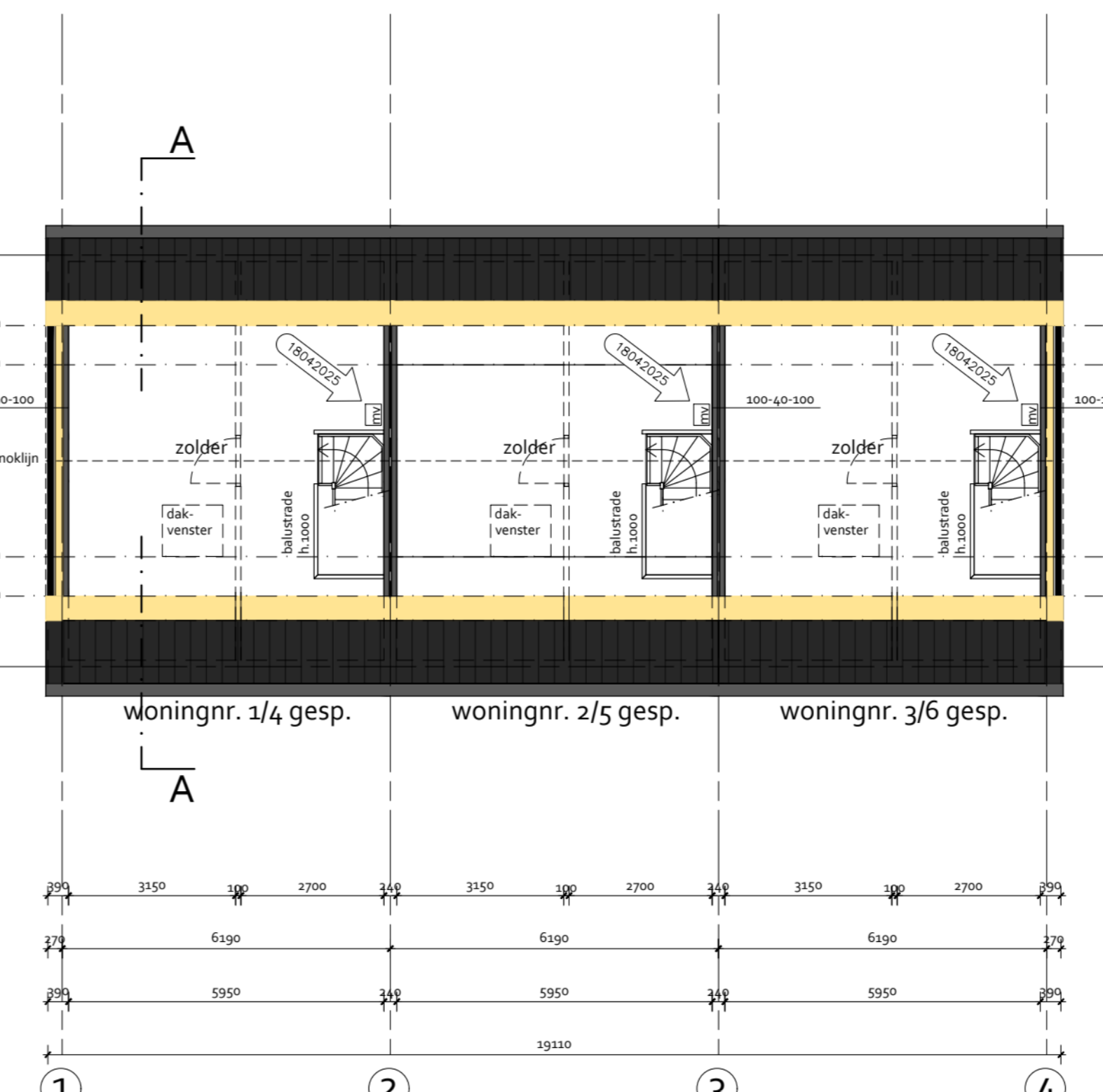
begane grond PEIL

wm = opstrijplaat wasmachine
 wd = opstrijplaat wasdroger
 wp = opstrijplaat binnenruimte warmtepomp met boiler
 lk = opstrijplaat kooktoestel
 bk = gemeenschappelijke badkamer
 ml = (prefab) meterkast
 hwa = hemelwaterafvoer
 bu wp = opstrijplaat buitenruimte warmtepomp
 rm = rookmelder



eerste verdieping 2950 +P

hwa = hemelwaterafvoer
 rm = rookmelder



tweede verdieping 5900 +P

mv = opstrijplaat mechanische ventilatie unit

bouwkundig renvooi

- Binnendeuren:
- deurbreedte 235mm, tenzij anders aangegeven
 - dagmaatbreedtes als aangegeven op tekening
 - trappen en vloerafscheidings:
 - dichte, vuurhouten trap als aangegeven op tekening
 - balustrades 1000 mm+ vloer
 - trapleuning min. 800 en max. 1000 mm boven voorkant trede
 - spijfstand max. 100 mm hoog

detaileringen volgens principe details bouwbedrijf Lont en sbr-referentie details

- lagenmaat = 62 mm, nulpunt vanaf PEIL
- koppenmaat = 110 mm
- reliëfprong = 30 mm
- PEIL = bovenkant afgewerkte beganegrondvloer, hoogte t.o.v. NAP vast te stellen door gemeente

Besluit bouwwerken leefomgeving (Bbl)

- daglichttoetreding, ventilatiewaarden enz.: zie rapportage Martini Architecten
- type beplating, ZFA en Orv-waarden: zie BENG-rapportage
- een zijde van een constructieonderdeel die grenst aan de buitenlucht voldoet aan brandklasse D, bepaald volgens NEN-EN 13501-1
- t.p.v. woningscheidingen worden een 100mm brede strook in brandklasse B uitvoeren
- in de toilet- en badruimten wordt dmv tegelwerk ervoor gezorgd dat de wateropname volgens NEN 2778 de grenswaarde in het Bbl artikel 4.120 niet overschrijdt
- toiletten en badruimten afsluitbaar uitvoeren
- voorzieningen opnemen voor het weren van ratten en muizen conform Bbl afdeling 4.3.9
- meterkasten, leidingen en doorvoeren conform NEN 2758 en voorschriften nutsbedrijven

politiekeurmerk

- woning uitvoeren en volgens voorschriften Politiekeurmerk Veilig Wonen:
- Aig: hang- en sluitwerk gevelelementen uitvoeren volgens politiekeurmerk weerstandsklasse 2
 - Wz: verlichtingsarmatuur bij iedere buitendeur
 - Wg: deuren gelijksluitend en met voorzieningen tegen krentrekken. Voordeur voorzien van kierstandhouder
 - Wd: ramen gelijksluitend en gebruiksvriendelijk uitvoeren.
 - Ws: dakvensters 3 min. inbraakwerend uitvoeren.
 - Wp: zie Wz en Wg.
 - Wzo: voorlichting middels (schriftelijke) informatie aan bewonershoofdentree woning

brandveiligheid

- rookmelder (niet-ioniserend), aangesloten op het lichtnet volgens de NEN 2555

ventilatievoorzieningen

- ventilatie vlgs kwaliteitsrapport op basis van toetsing van het Bbl
- belichting onder de deur, deur 10, 15, 20 en 25mm vrij van vloer cq dorpel
- afvoerpunt kooktoestel: recirculatiekap

constructies

- volgens berekeningen en tekeningen constructeur
- hoofddragconstructie 60 min. bestand tegen bezwijken uitvoeren conform Bbl artikel 4.17

installaties

- water:
- woningen uitvoeren conf. Bbl afdeling 4.7.3 met een voorziening voor drink- en warmwater
 - watervoorzieningen en het leidingnet moeten voldoen aan de bij ministeriële regeling aangewezen voorschriften en de NEN 1006
 - vanuit de meterkasten komen aansluitingen op het distributienet van de waterleverancier en aansluitpunten elektr. d.e. de verschillende verbruiktostellen c.q. warmwatertoestellen
 - de woningen uitvoeren conf. Bbl afdeling 4.7.2 met een voorziening voor elektriciteit
 - vanuit de meterkasten komen aansluitingen op het distributienet voor elektrische aansluitpunten volgens NEN 1010 en aanvullende eisen van de opdrachtgever
 - de elektr. voorzieningen en het leidingnet moeten voldoen aan de bij ministeriële regeling aangewezen voorschriften en de NEN 1010

Project: sloop- & nieuwbouw 9 woningen Ten Boer

Opdrachtgever: woningstichting Wierden en Borgen

Onderdeel: definitief ontwerp eengezinswoningen

Projectnummer: 245005

getekend: ing. E.W. Veenstra status: DEFINITIEF

schaal: 1:100 formaat: A0

datum: 28-03-2025 wijziging: 18-04-2025

Martini-architecten
 Damsterdiep 237 | 9713 ED Groningen
 T 050 - 3182330 | www.martini-architecten.nl

DO-02

overzicht kleuren & materialen

- | | | |
|--------------------|--|------------------|
| dakpannen | betonnen snelekkers | zwart antraciet |
| dakvensters | hout of kunststof lichtgewicht met steenstrips | rood grijs |
| schoorstenen | zink | rood donkergrijs |
| dakgoot | baksteen 300 mm | rood |
| hemelwaterafvoeren | baksteen 70 mm | donkerbruin |
| metalwerk | doorstrijk 5 mm | RAL 7039 |
| reliefmetselwerk | kunststof | RAL 7039 |
| voegwerk | kunststof | grijs |
| kozijnen | aluminium | antraciet |
| ramen | beton | zwart |
| deuren | staal | grijs |
| ventilatiecoasters | RVS | |
| raamdorpels | | |
| brievenbus | | |
| buitenlamp | | |
| huisnummer | | |

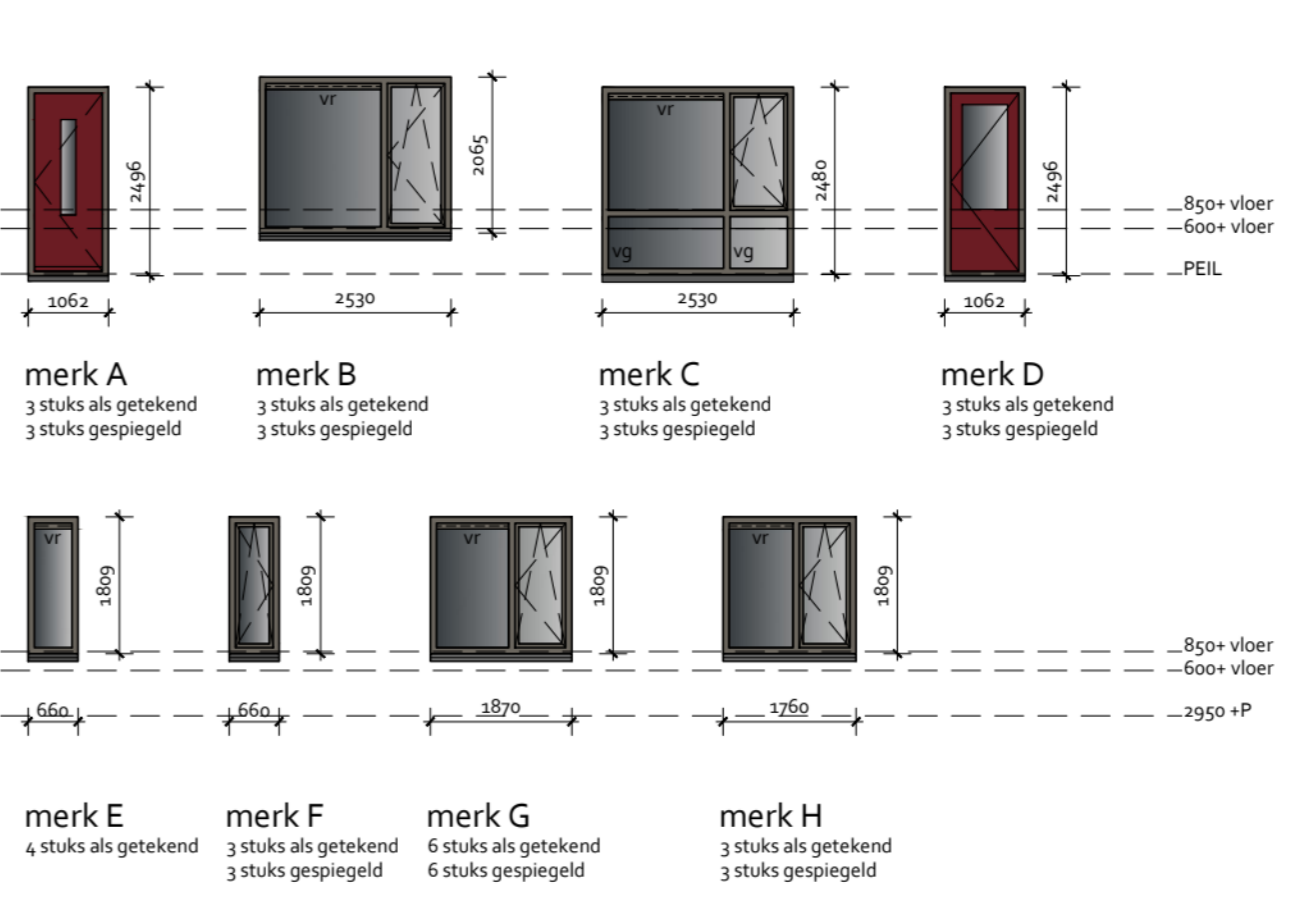
opbouw constructies

- voor- & achtergevel
- prefab betonwand, d.150
 - spouw, b.190 met daarin isolatie, d.150 en een zwak geventileerde spouw, b.40
 - metselwerk, d.100
- koggevels
- prefab betonwand, d.100
 - spouw, b.190 met daarin isolatie, d.150 en een zwak geventileerde spouw, b.40
 - metselwerk, d.100
- ankerloze woningscheidende wanden
- prefab betonwand, d.200
 - spouw, b.40
 - prefab betonwand, d.100
- begane grondvloer
- afwerklaag, d.70
 - geseleerde prefab kanaalplaatvloer, d.200
- eerste verdiepingvloer
- afwerklaag, d.70
 - prefab kanaalplaatvloer, d.200
- tweede verdiepingvloer
- afwerklaag, d.50
 - prefab kanaalplaatvloer, d.200
- dak
- betonnen snelekkers op tengels en panlatten
 - waterkerende en dampdoorlatende folie
 - prefab houten kapconstructie met isolatie en een dampremmende folie
 - plaatmateriaal

oppervlakten & inhoud

- bruto vloer oppervlakte eindwoning
- begane grond: 54,3 m²
 - eerste verdieping: 54,3 m²
 - tweede verdieping: 54,3 m²
 - totaal: **162,9 m²**
- bruto vloer oppervlakte tussenwoning
- begane grond: 52 m²
 - eerste verdieping: 52 m²
 - tweede verdieping: 52 m²
 - totaal: **156 m²**
- bebouwde oppervlakte woningen: 1 t/m 6: **321 m²**
- bruto inhoud
- eindwoning: 427 m³
 - tussenwoning: 419 m³
- gebruiksoppervlakte: verblijfsgebied:
- 111 m²
 - 64,5 m²
 - verhouding: 58,1% > 55% voldoet
- netto vloeroppervlakte ruimten
- hal (incl. meterkast): 4,6 m²
 - toilet: 2,5 m²
 - woonkamer & keuken: 31,9 m²
 - kast: 1,9 m²
 - bijkeuken: 3,3 m²
 - overloop (incl. trappgat): 6,5 m²
 - slaapkamer 1: 14,1 m²
 - slaapkamer 2: 8,4 m²
 - slaapkamer 3: 9,6 m²
 - badkamer: 4,5 m²
 - zolder (-1,5 m+vloer): 21,6 m²
 - totaal: **107,9 m²**

overzicht buitenkozijnen



dwaarsdoorsnede A-A