

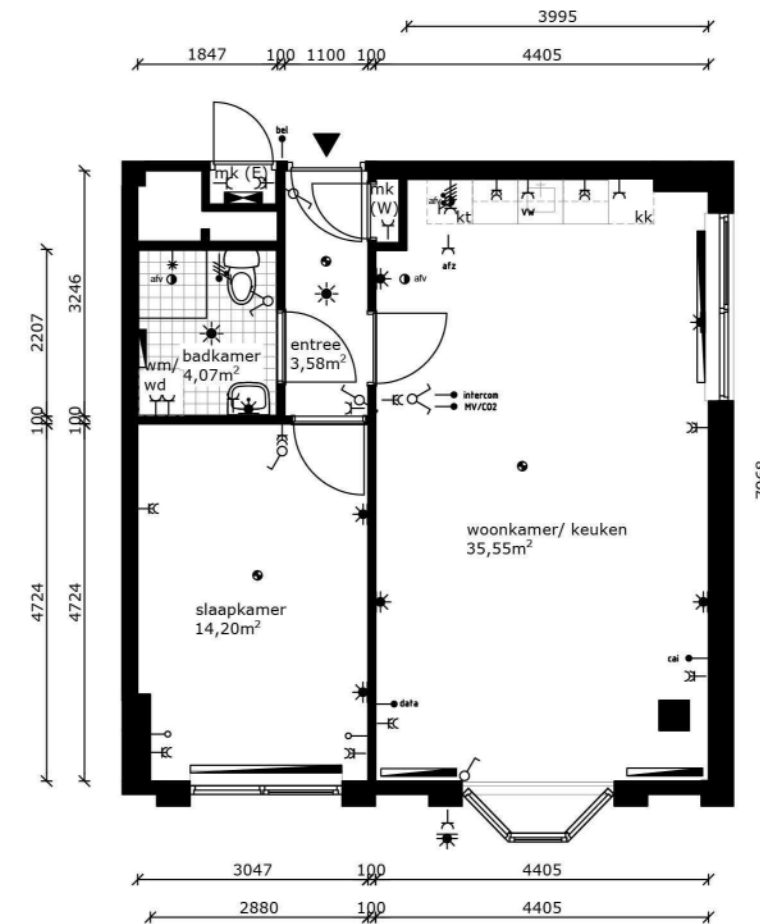
## TECHNISCHE GEGEVENS

Omschrijving	Rc (m2.K/W)
vloeren	-
gevels	1,45
dak	1,46
index energie	-

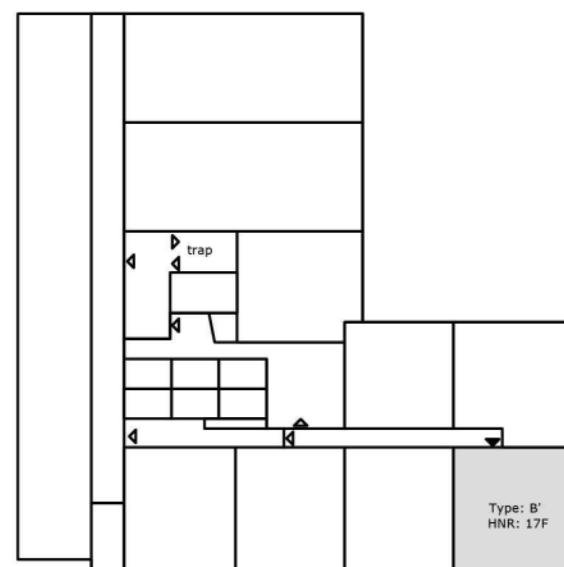
Wijze van ventileren: natuurlijke toevoer en mechanische afvoer  
 Wijze van verwarmen:

### OPPERVLAKTEN (conform NEN 2580)

Omschrijving	vloeroppervlakte (m2 NVO)
entree	3,58m <sup>2</sup>
woonkamer	29,95m <sup>2</sup>
keuken	5,60m <sup>2</sup>
lengte aanrechtblad	1800mm
badkamer	4,07m <sup>2</sup>
slaapkamer	14,20m <sup>2</sup>
berging (extern)	NR:17F ca. 5,50m <sup>2</sup>
Totaal GO (dit is inclusief de wanden)	ca. 59,24m <sup>2</sup>
glasopp.	ca. 10,72m <sup>2</sup>



- wandlichtpunt
- plafondlichtpunt
- wandcontactdoos dubbel geaard
- wandcontactdoos enkel geaard
- schakelaar
- mv mech. ventilatieschakelaar
- wisselschakelaar
- serieschakelaar
- bedrade leiding
- onbedrade leiding
- telecom aansluiting
- antenne installatie
- thermostaat
- perilex (tbv kooktoestel)
- radiator
- rookmelder
- afv afvoerpunt tbv mv
- sv stadsverwarming
- mk meterkast
- mvu mechanische ventilatie unit
- vw vaatwasser
- afz. afzuigkap
- wm wasmachine (opstelplaats)
- wd wasdroger (opstelplaats)
- kt kooktoestel (opstelplaats)
- kk koelkast (opstelplaats)



COMPLEX : 400970  
 ADRES : Zoetelaarpassage 17F  
 BOUWJAAR : 2017  
 OPMERKING : geringe afwijking mogelijk  
 Aan deze tekeningen kunnen geen rechten worden ontleend

WONINGTYPE : B' sh  
 VERDIEPING : 1e verdieping  
 AANTAL KAMERS : 2  
 DATUM : 17-11-2017  
 WIJZIGING : 15-01-2018