

## TECHNISCHE GEGEVENS

Omschrijving	Rc (m2.K/W)
vloeren	3,50
gevels	4,50
dak	6,00
index energie	A+

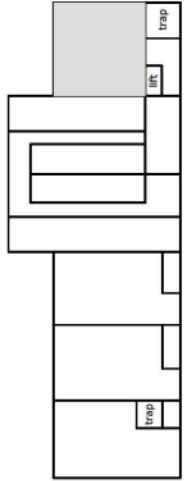
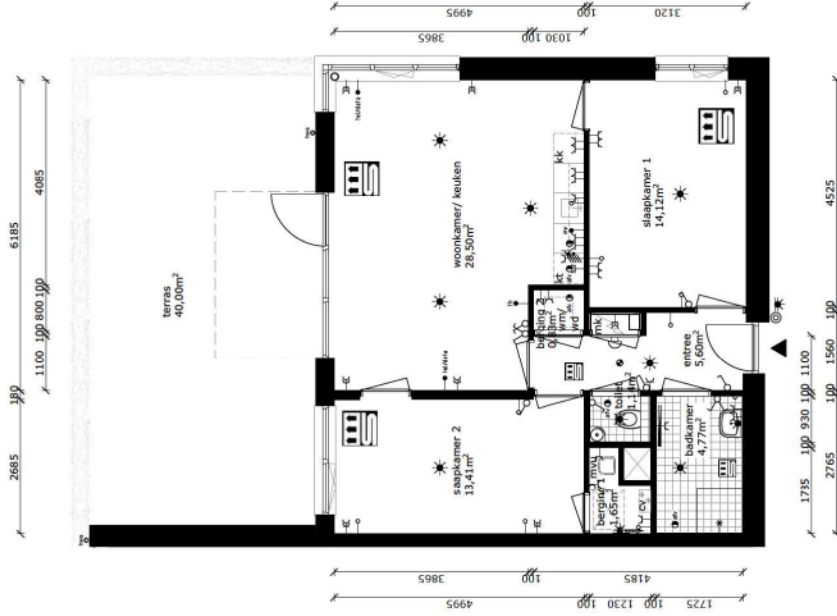
Wijze van ventileren: natuurlijke toevoer en mechanische afvoer  
 Wijze van verwarmen: dmv vloerverwarming en radiatoren

### OPPERVLAKTEN (conform NEN 2580)

#### Omschrijving vieroppervlakte (m2 NVO)

entree	5,60m <sup>2</sup>
toilet	1,14m <sup>2</sup>
woonkamer	22,90m <sup>2</sup>
keuken	5,60m <sup>2</sup>
lengte aanrechtblad	1800mm
badkamer	4,77m <sup>2</sup>
slaapkamer 1	14,12m <sup>2</sup>
slaapkamer 2	13,41m <sup>2</sup>
berging 1 (intern)	1,65m <sup>2</sup>
berging 2 (intern)	0,83m <sup>2</sup>
terras	40,00m <sup>2</sup>
berging (extern)	ca. 5,00m <sup>2</sup>
Totaal GO	ca. 74,00m <sup>2</sup>
glasopp.	ca. 12,95m <sup>2</sup>

930 Wattplek aangesloten aan zonnepanelen



•	wandcontactpunt
•	plafondcontactpunt
•	wandcontactdoos dubbel geaard
•	wandcontactdoos enkel geaard
•	schakelaar
mv	mech. ventilatieschakelaar
•	wisselschakelaar
•	serieschakelaar
•	bedrade leiding
•	onbedrade leiding
mv	mechanische ventilatie
tel	telecom aansluiting
ca	antenne installatie
th	thermosaat
•	druktrap bel
•	bel
•	perilex (bv kooktoester)
•	radiator
•	gazaanverdelers tbv vloerverwarming
•	rookmelder
afv	afvoerpunt tbv mv
cv	centrale verwarming
mk	meterkast
mvu	mechanische ventilatie unit
wm	wasmachine (opstelplaats)
wd	wasdroger (opstelplaats)
kt	kooktoestel (opstelplaats)
kk	koelkast (opstelplaats)
•	vloerverwarming