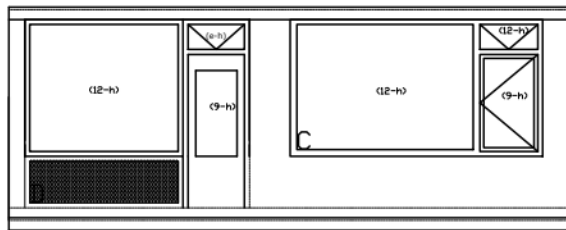


VOORGEVEL



ACHTERGEVEL

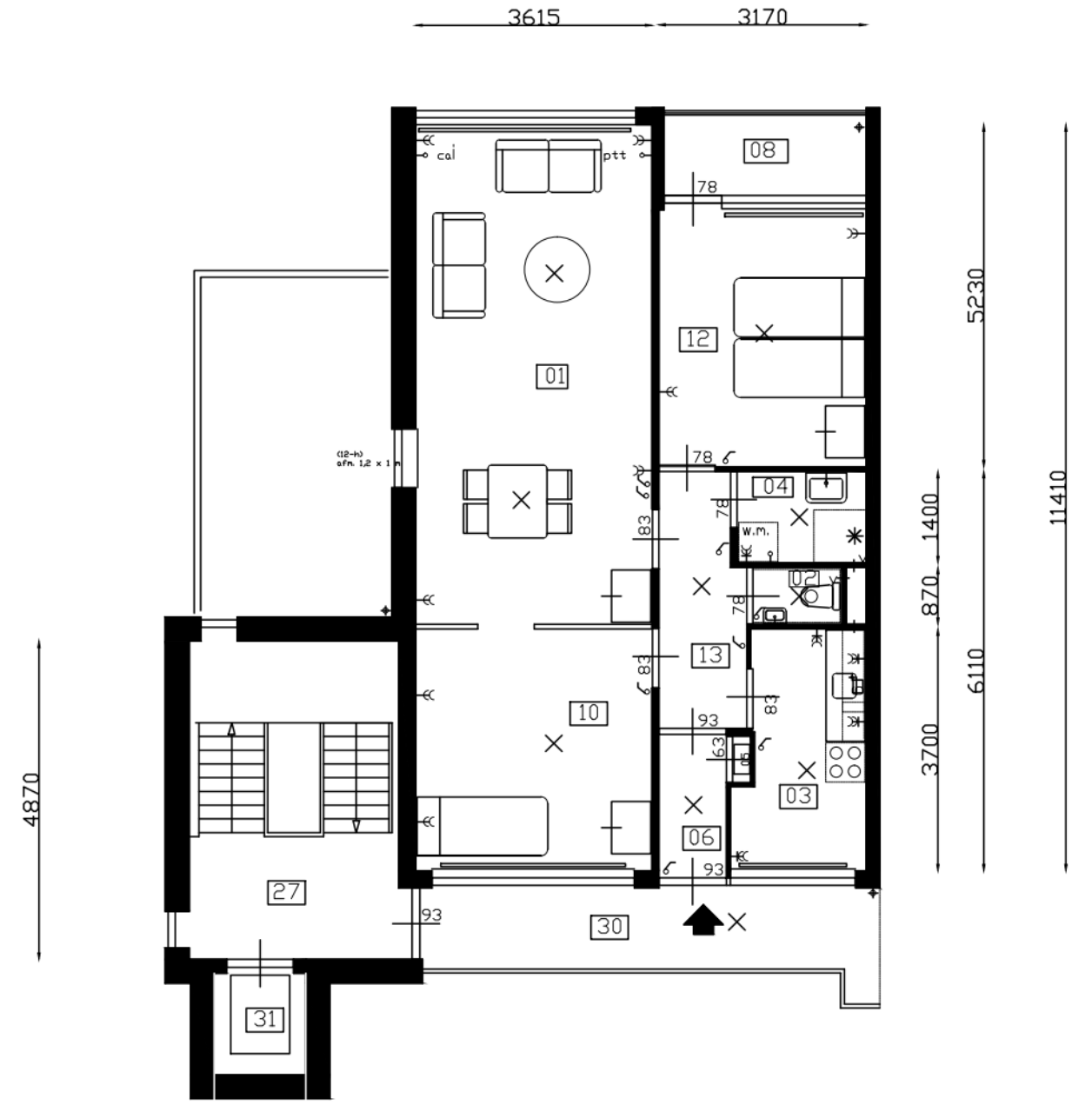
Kozijn afmetingen
 A: 1 x 2,5 = 2,5 m²
 B: 3,2 x 1,8 = 5,8 m²
 C: 3,4 x 1,8 = 6,1 m²
 D: 3 x 2,5 = 7,5 m²
 E: 1,6 x 1,8 = 2,9 m²

Vloer won. iso : 0m²
 Dak won. iso : 0m²

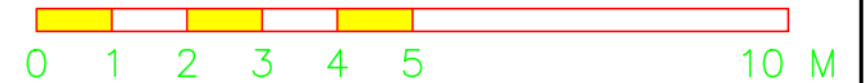
FLATWONING TYPE I (3-KAMER)

Complex 300082
 De Neerijnenlaan 61
 4006 GG Tiel
 Bouwjaar 1975
 Getekend 23-07-2018
 Gewijzigd

schaal: 1:100 24 april 2008 S.V.T. TIEL



PLATTEGROND



01. woonkamer 27,61 m²
 02. toilet 1,2 m²
 03. keuken 7,2 m²

04. douche 3 m²
 05. meterkast -
 06. entree/ hal 2,5 m²
 08. balkon A 3,8 m²
 10. sl.kamer V 13,36 m²

12. sl.kamer A 12,8 m²
 13. hal 4,9 m²
 27. trappenhuis -
 30. galerij -
 31. lift -

Complex 300082
 De Neerijnenlaan 61
 4006 GG Tiel
 Bouwjaar 1975
 Getekend 23-07-2018
 Gewijzigd

FLATWONING TYPE I (3-KAMER)

schaal: 1:100 24 april 2008 S.V.T. TIEL

a082-101-240408

a082-101-240408