

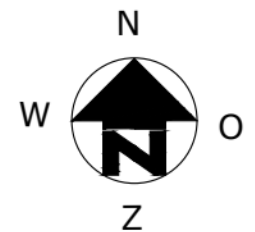
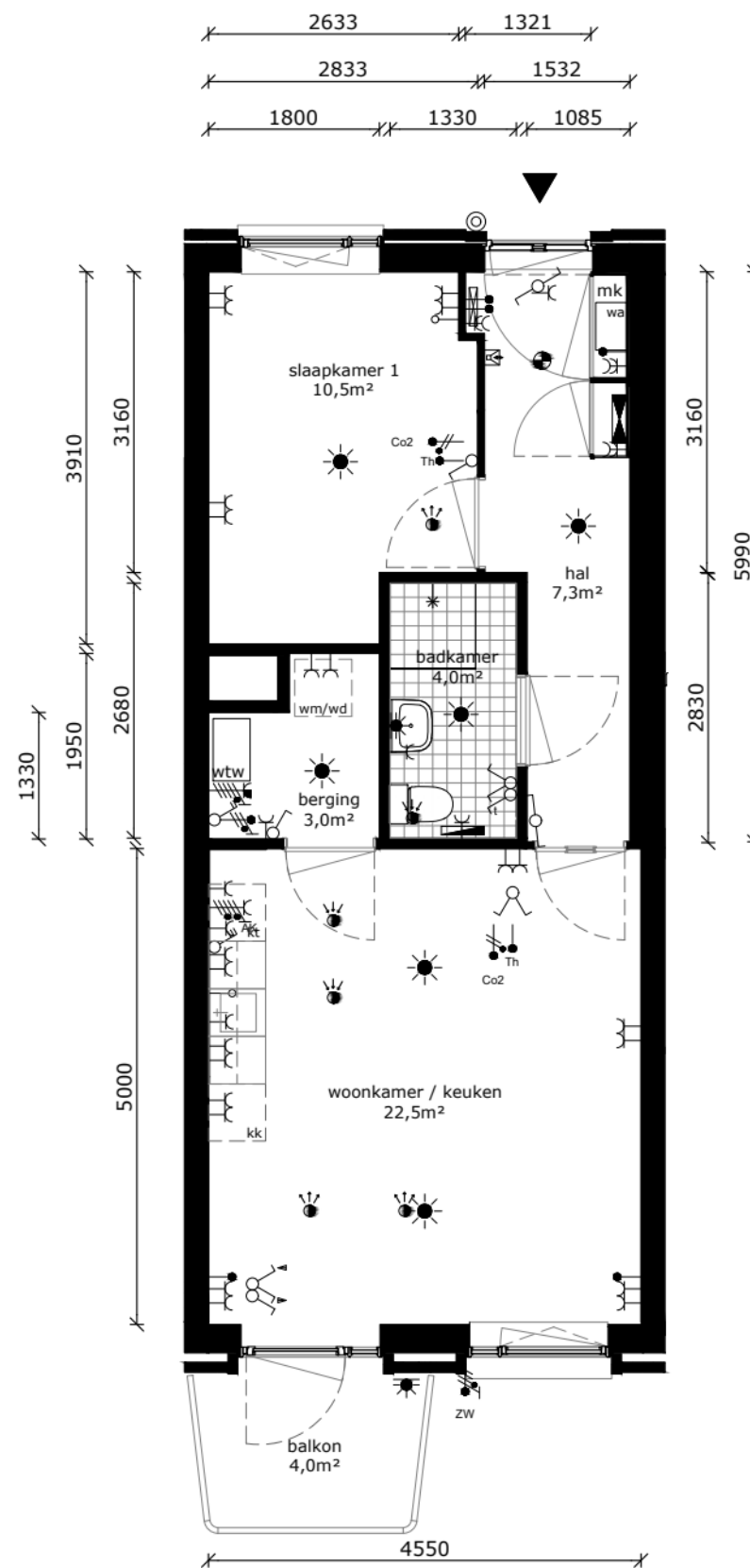
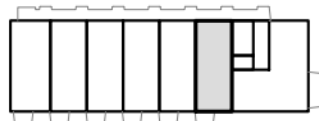
## TECHNISCHE GEGEVENS

Omschrijving	Rc (m2.K/W)
begane grondvloer	>3,70
gevels	>4,70
dak	>6,30
Energielabel	A++

Wijze van ventileren: mechanische af- en toevoer met WTW-unit  
 Wijze van verwarmen: vloerverwarming, warmtenet dmv individuele afleverset  
 4 stuks pv-panelen met een maximaal vermogen van 405 WP per stuk

Omschrijving	vloeroppervlakte (NVO)
hal	7,3 m <sup>2</sup>
woonkamer	16,9 m <sup>2</sup>
keuken	5,6 m <sup>2</sup>
slaapkamer 1	10,5 m <sup>2</sup>
berging	3,0 m <sup>2</sup>
badkamer	4,0 m <sup>2</sup>
Totaal GO / GBO (dit is inclusief de wanden)	49,7 m <sup>2</sup>
buitenruimte	4,0 m <sup>2</sup>
lengte keukenblok	1500mm

RENVOOI:	
	wandlichtpunt
	plafondlichtpunt
	wandcontactdoos dubbel geaard
	wandcontactdoos enkel geaard
	wandcontactdoos tbv afzuigkap
	schakelaar
	schakelaar met timer
	wisselschakelaar
	vloerluis
	data-aansluiting
	loze leiding (onbedraad)
	thermostaat
	bediening wtw-installatie
	VDL vrijloop deurdranger
	zonwering
	aansluiting omvormer pv-panelen
	aansluiting wtw-unit
	bediening zonwering
	drukknop bel
	vloerverdelen vloerverwarming
	meterkast
	intercom
	perilexaansl. (tbv kooktoestel)
	elektrische radiator
	rookmelder
	af-/aanvoerpunt tbv mv
WA	warmte afleverset
MV	wtw - installatie
wm	wasmachine (opstelplaats)
wd	wasdroger (opstelplaats)
kt	kooktoestel (opstelplaats)
kk	koelkast (opstelplaats)



COMPLEX	: 11220000	WONINGTYPE	: B3 SH
ADRES	: A.M. van Schurmanhof 36	VERDIEPING	: 4e verdieping
BOUWJAAR	: 2026	AANTAL KAMERS	: 2
OPMERKING	: kleine afwijkingen mogelijk	STATUS	: definitief
Aan deze tekeningen kunnen geen rechten worden ontleend		DATUM	: 13-01-2026

