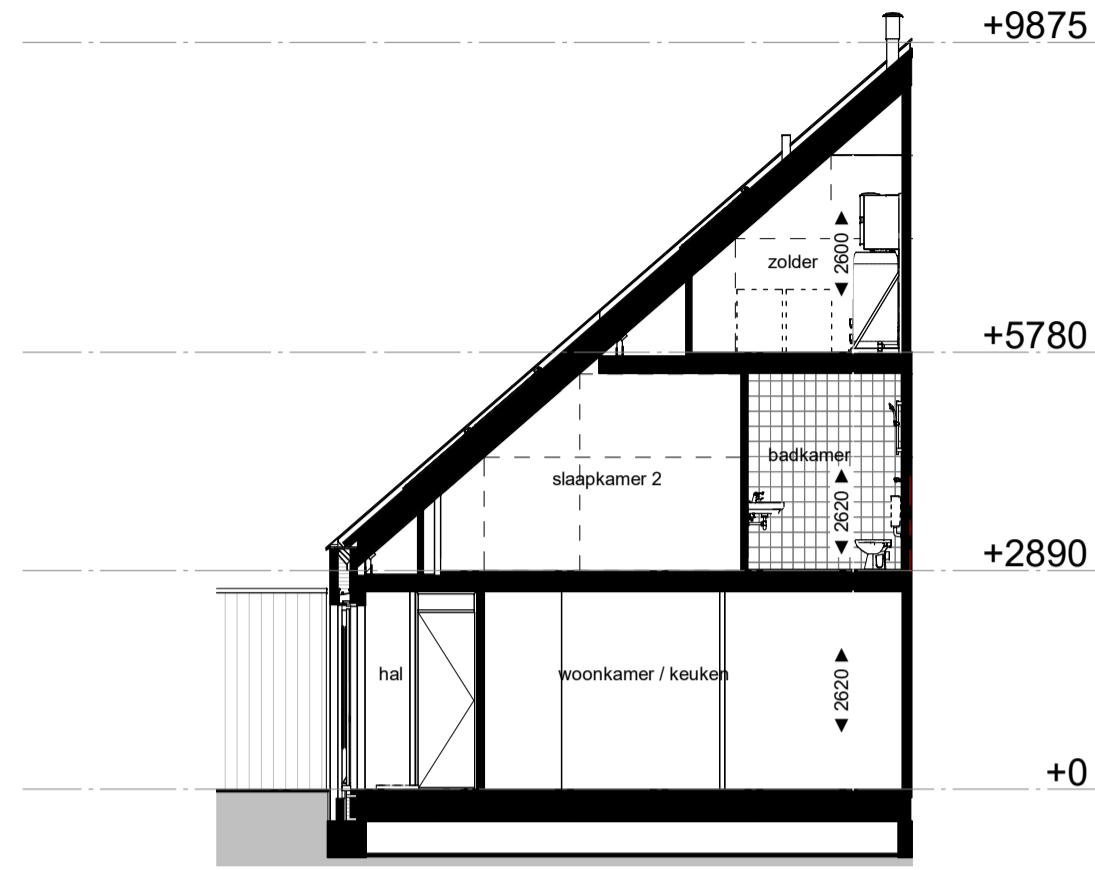
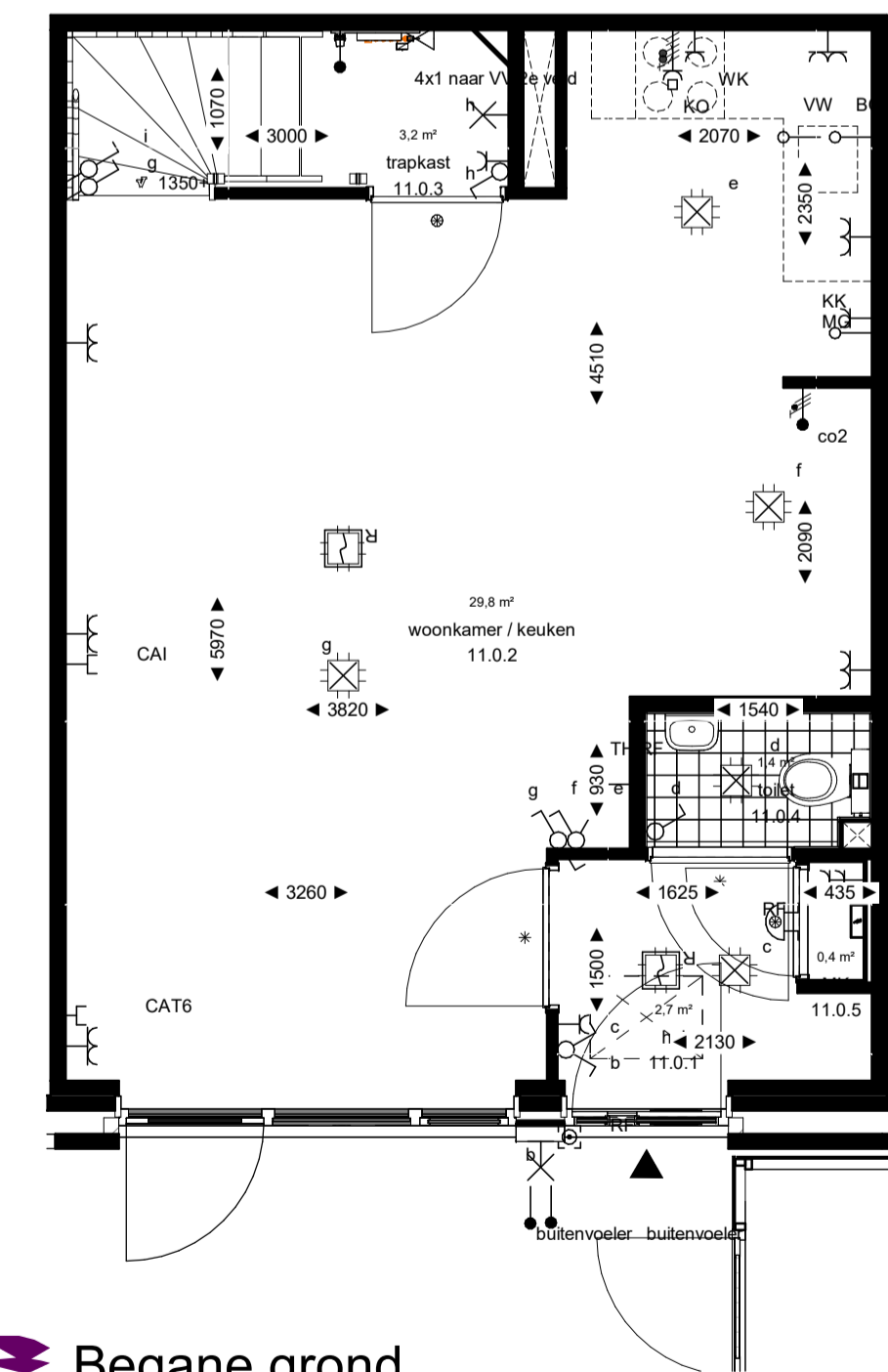




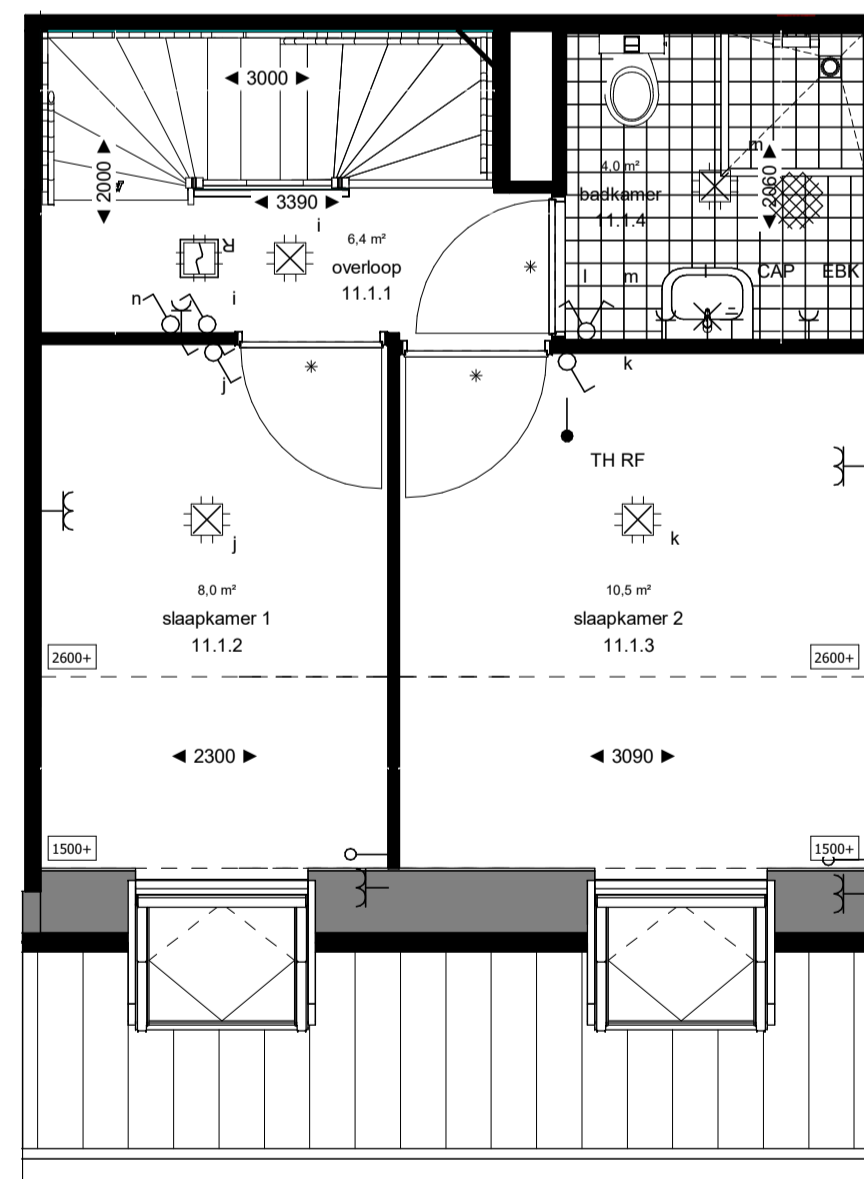
Voorgevel
Schaal: 1 : 100



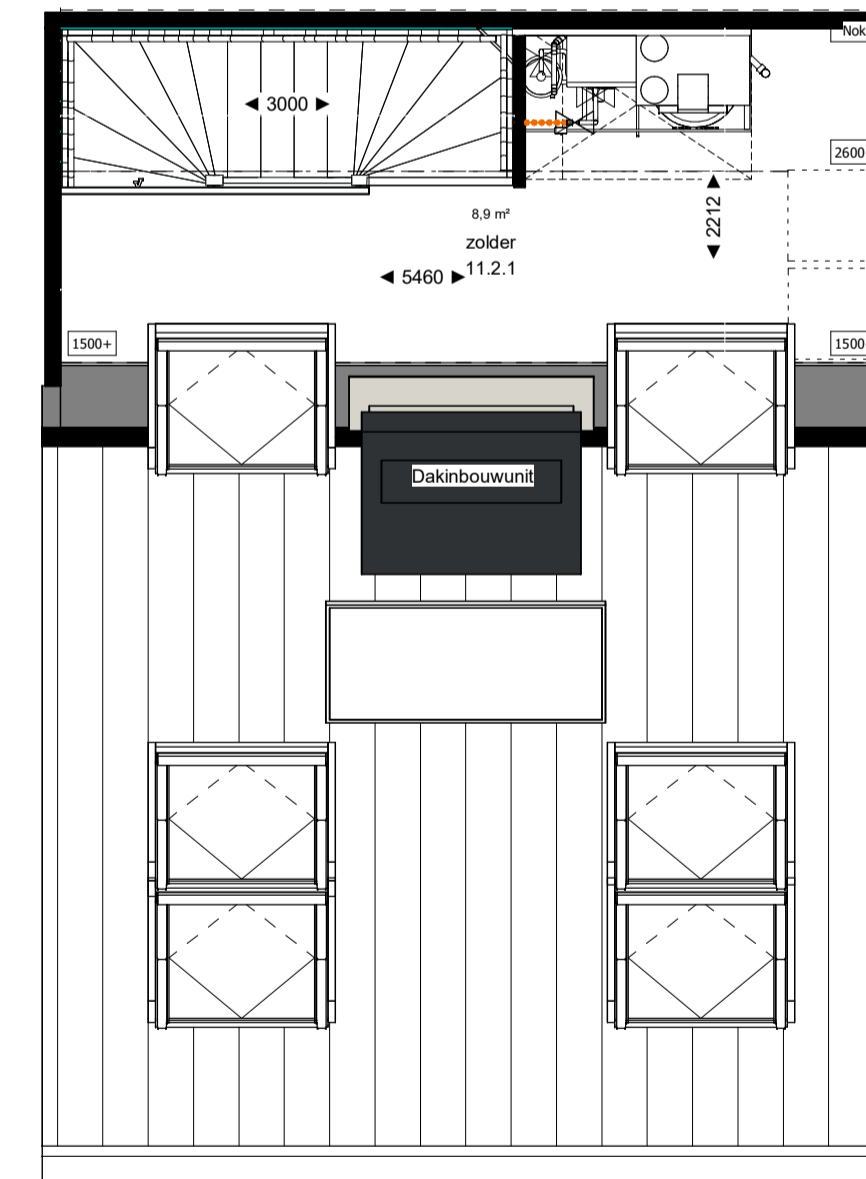
B-B
Schaal: 1 : 100



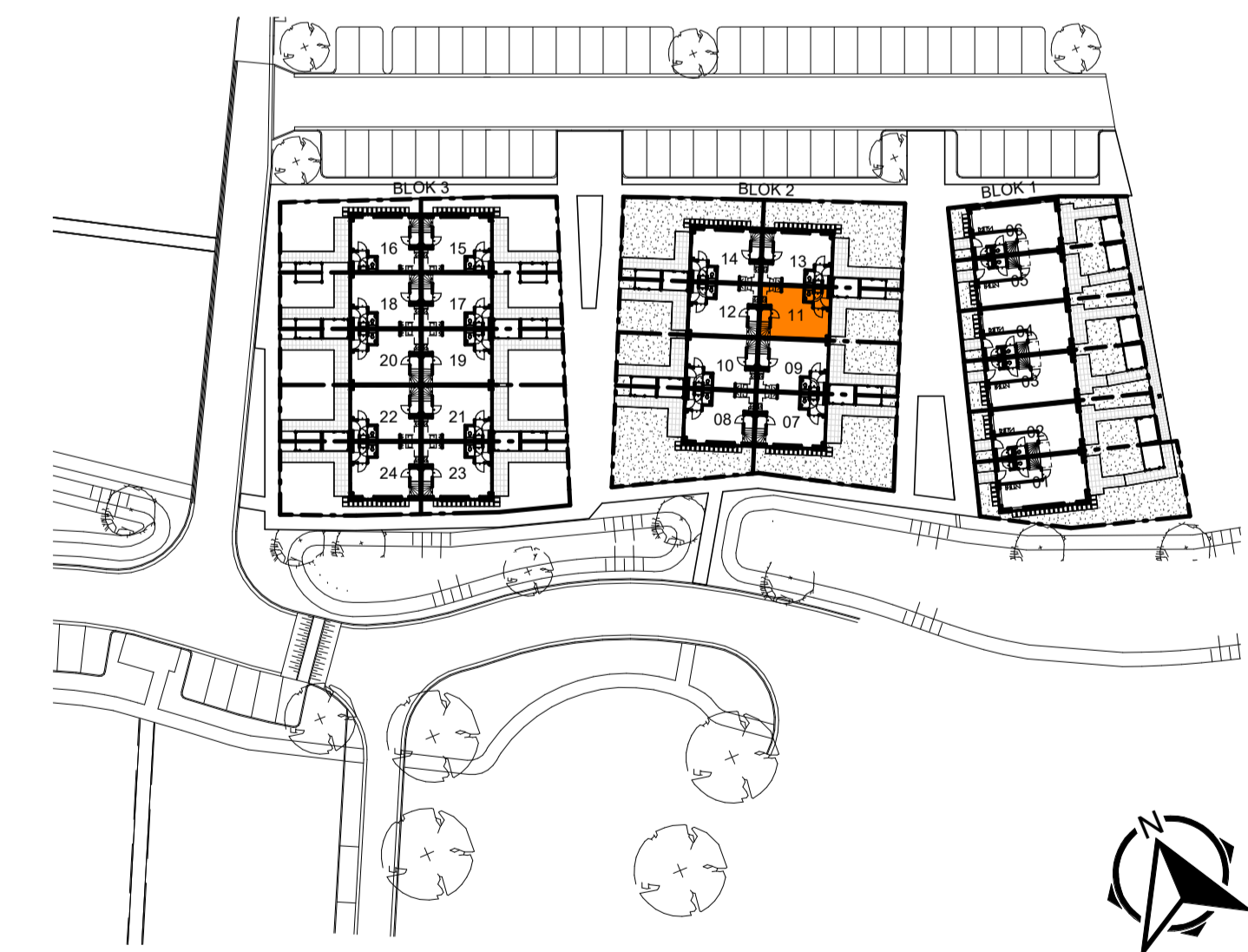
Begane grond
Schaal: 1 : 50



Eerste verdieping
Schaal: 1 : 50



Tweede verdieping
Schaal: 1 : 50



DEFINITIEF

BOUWKUNDIG

▲ Entree, woning	WM Opstelplaats wasmachine
⊠ Kruipruik	WD Opstelplaats wasdroger
⊠ Schacht	WP Opstelplaats warmtepomp en boiler
V Ventilatierooster	WTW Warmteterugwin-unit
∞ Triple glas	W vloerverwarming verdeler
* Bovenlicht boven binnendeur	○ Ventilatie-doorvoer
⊕ Paneel boven binnendeur	○ Ontluchting

W - INSTALLATIES

WTW Warmteterugwin-unit	○ Ventilatie-doorvoer
○ Ventilatie toevoer	○ Ontluchting
○ Ventilatie afvoer	W vloerverwarming

PEIL

- Peil = bovenkant afgewerkt vloer begane grond

- ALGEMEEN**
- Rc- en U-waarden volgens BENG berekening;
 - Plaats en afmeting alle constructieve onderdelen volgens opgave constructeur;
 - Installatietechnische componenten volgens opgave installateur / adviseur;
 - De NEN 3569 (veiligheidsbeglazing in gebouwen) is van toepassing;
 - Waar vereist ingevolge het bouwbesluit voldoet de vrije doorgang van deuren aan 850 x 2300mm.

- VOORBEHOUDEN**
- De maten op de tekening zijn indicatief en aangegeven in millimeter / m²;
 - Hier kunnen geen rechten aan worden ontleend;
 - In werkelijkheid kunnen de maten afwijken.

E - INSTALLATIES

symbol	omschrijving	symbol	omschrijving
→	enkele w.c.d. + randaarde	→ MG	aansluitpunt loos t.b.v. magnetron
→ EC	dubbele w.c.d. + randaarde meterkast opbouw	→ BO	aansluitpunt loos t.b.v. boiler
→	dubbele w.c.d. + randaarde (volledig-inbouw) duodozen	→ VW	aansluitpunt loos t.b.v. vaatwasser
→	enkelepole schakelaar	→ WM	enkele w.c.d. + randaarde t.b.v. wasmachine (aparte groep)
→	serieschakelaar	→ DR	enkele w.c.d. + randaarde t.b.v. droger (aparte groep)
→	wisselschakelaar	→	verdeelkast
→	combinatie schakelaar berging opbouw	→ RF	bedrukker
→	wandlichtpunt	→	deurbel
→	centraaldoos	→ R	rookmelder (230V) incl. noodvoeding (rookmelders onderling gekoppeld)
→ CA	aansluitpunt coax	→ PV	werkschakelaar t.b.v. zonnepanelen (aparte groep)
→ CAT	aansluitpunt cat5 t.b.v. data	→	4 standen schakelaar keuken/badkamer
→ LL	loze leiding	→ WTW	enkele w.c.d. + randaarde t.b.v. warmteterugwinning 1500W
→ BAK	centraal aardpunt badkamer	→	aansluitpunt buitenvoeler
→ ERK	enkele w.c.d. + randaarde t.b.v. elektrische badkamer radiator	→ TH RF	aansluitpunt thermostaat
→ KK	enkele w.c.d. + randaarde (t.b.v. koekkast)	→ W	aansluitpunt vloerverwarming verdeler
→ WK	enkele w.c.d. + randaarde (t.b.v. wasemkap)	→ WP	perlex w.c.d. t.b.v. warmtepomp (aparte groep 2x230V)
→ KO	perlex w.c.d. t.b.v. kookplaat (aparte groep 2x230V)		

	Marssteden 66 7547 TD Eerschede Postbus 461 7500 AL Eerschede T +31 53 4 600 600 E info@koopmans.nl W www.koopmans.nl		getekend	YS
			gecontroleerd	HK
projectnummer	5248	datum	16-06-2022	
project	24 won. veld 3, Achterveld	wijz. datum		
onderdeel	VERHUURTEKENING BNR. 11	omschrijving		
		schaal	1 : 50 / 1 : 100	formaat
				A1
				blad
				VH-11