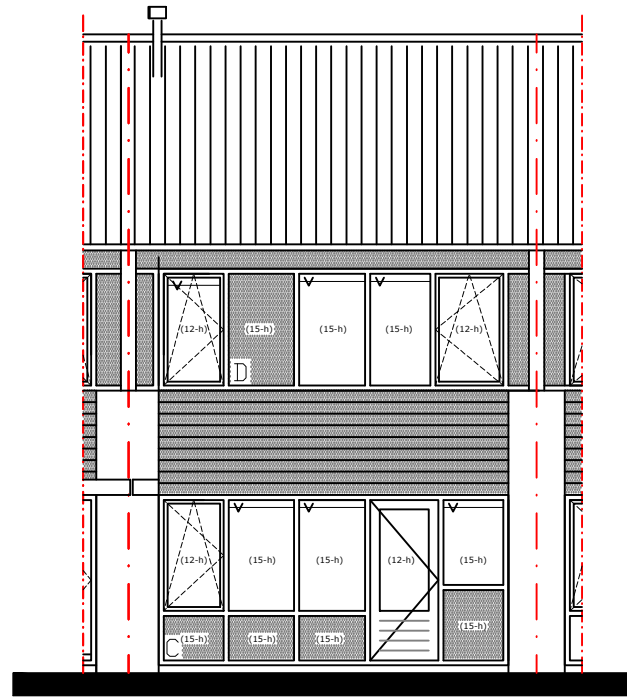
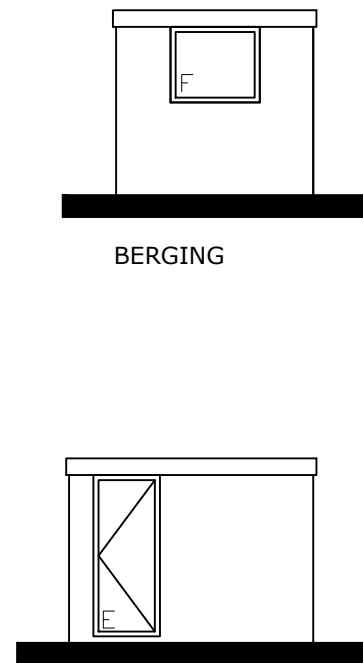


VOORGEVEL



ACHTERGEVEL



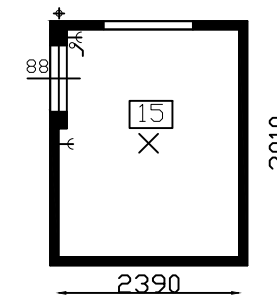
BERGING

Kozijn afmetingen			
A: 4,47 x 2,26 = 10,10 m ²	E: 0,88 x 2,13 = 1,87 m ²	Vloer won. iso. = 46,4 m ²	
B: 4,89 x 1,61 = 7,87 m ²	F: 1,18 x 1,00 = 1,18 m ²	Dak won iso. = 54,6 m ²	
C: 4,63 x 2,26 = 10,46 m ²			
D: 5,00 x 1,61 = 8,05 m ²			

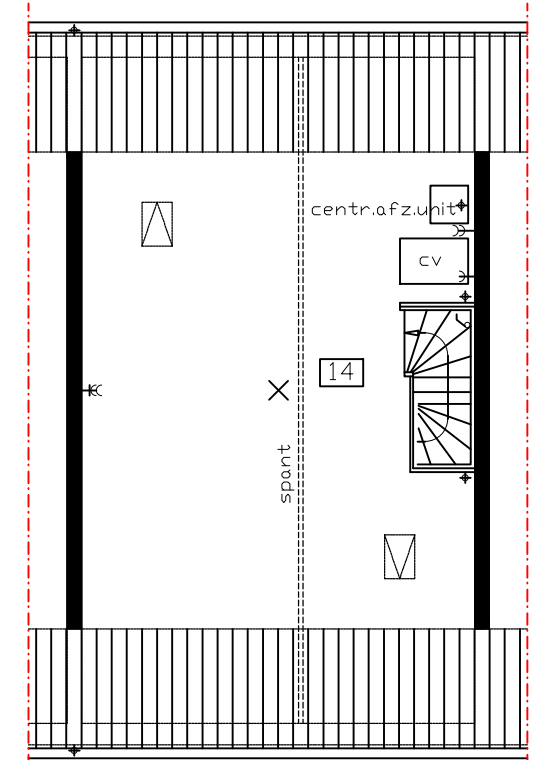
Complex 300160
De Hennepe 436
4003 BL Tiel
Bouwjaar 1975
Getekend 05-07-2018
Gewijzigd

EENGEZINSWONING TYPE I

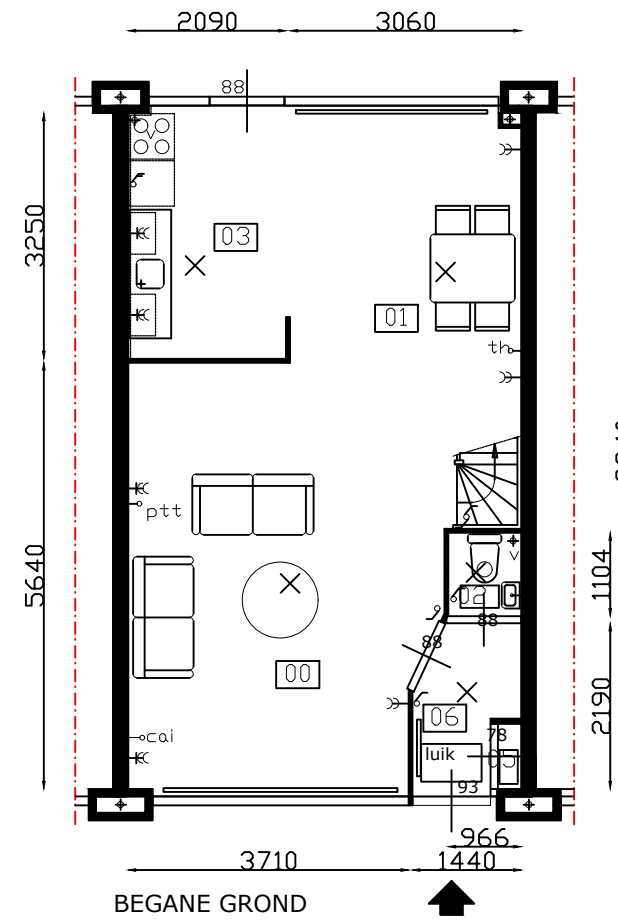
Let op: Het is mogelijk dat de maten, zoals aangeven op deze tekening, afwijken van de werkelijke situatie. wij aanvaaren geen aansprakelijkheid voor technische en redactionele fouten.



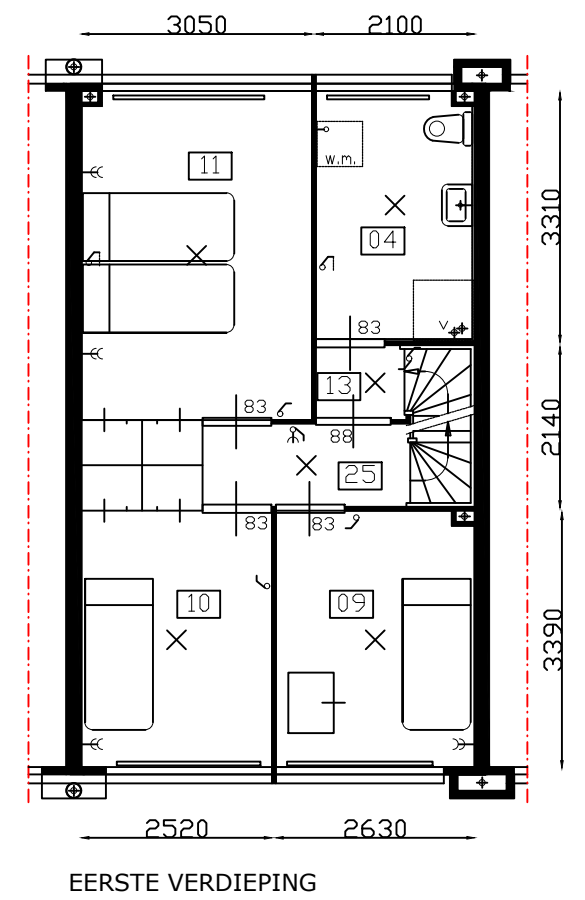
BERGING



ZOLDER



BEGANE GROND



EERSTE VERDIEPING



01. woonkamer	36,5 m ²	09. slaapkamer R.V.	9,1 m ²
02. toilet	1,1 m ²	10. slaapkamer L.V.	9,5 m ²
03. keuken	6,1 m ²	11. slaapkamer L.A.	14,2 m ²
04. douche	6,9 m ²	13./25. overloop	4,2 m ²
05. meterkast	-	14. zolder	32,8 m ²
06. entree/ hal	2,7 m ²	15. berging	7,3 m ²

EENGEZINSWONING TYPE I

Let op: Het is mogelijk dat de maten, zoals aangeven op deze tekening, afwijken van de werkelijke situatie. wij aanvaaren geen aansprakelijkheid voor technische en redactionele fouten.

Complex 300160
De Hennepe 436
4003 BL Tiel
Bouwjaar 1975
Getekend 05-07-2018
Gewijzigd