

TECHNISCHE GEGEVENS

Omschrijving	Rc (m2.K/W)
begane grondvloer	>3,70
gevels	>4,70
dak	>6,30
Energielabel	A+++

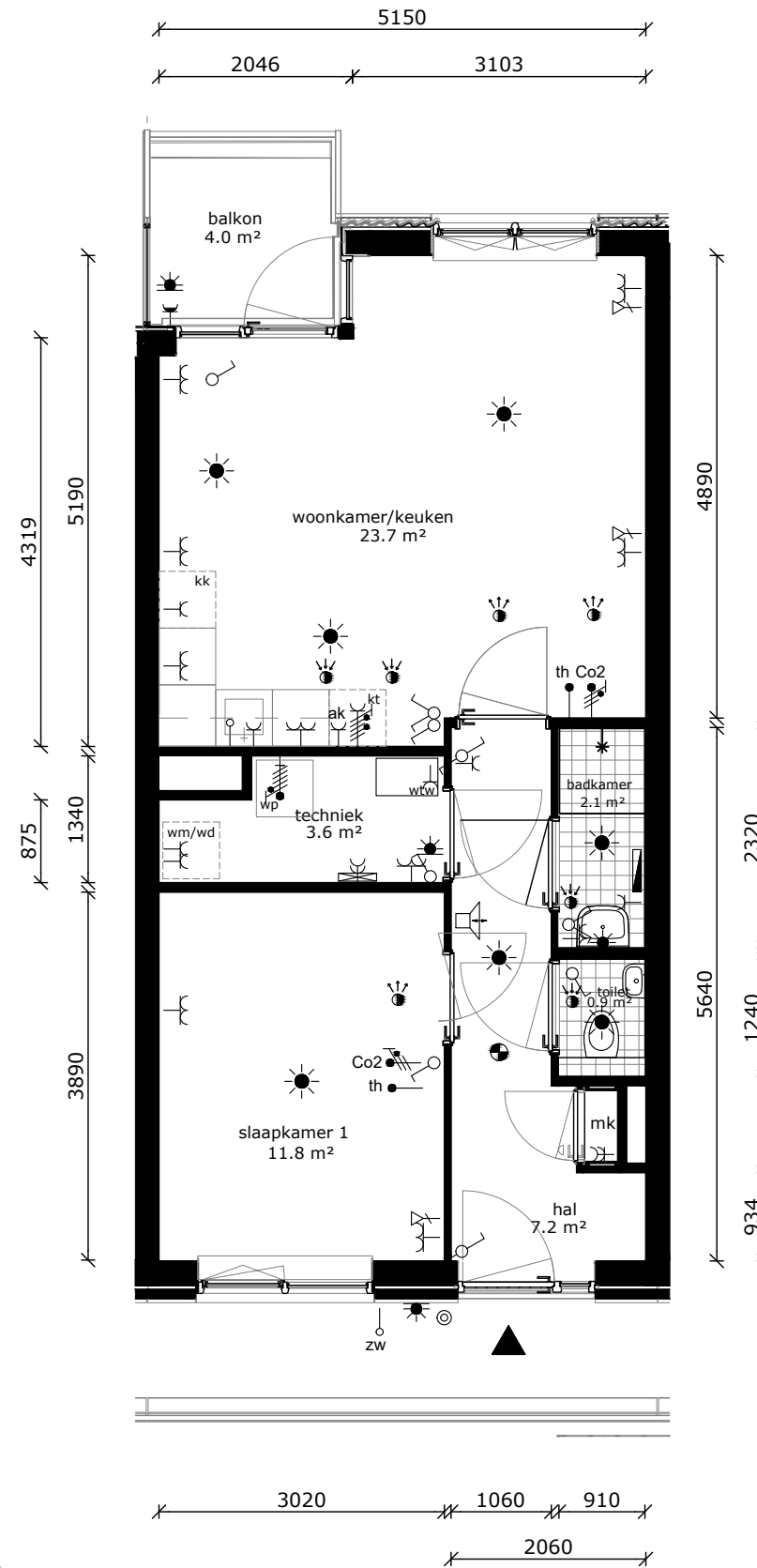
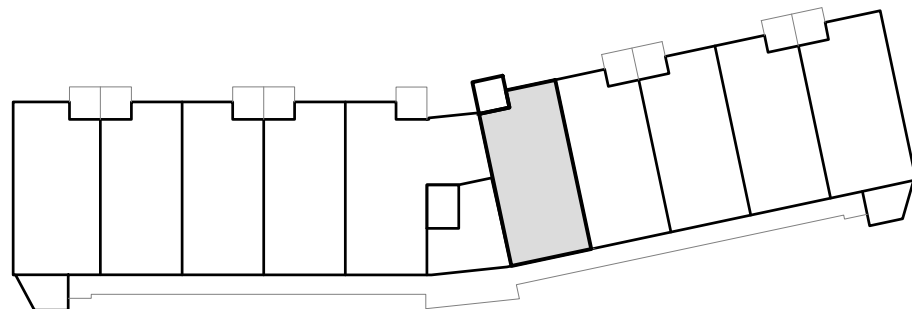
2 stuks pv-panelen met een maximaal vermogen van 440 WP per paneel

Wijze van ventileren : WTW met mechanische af- en toevoer

Wijze van verwarmen : individuele warmtepomp, vloerverwarming,
badkamer: vloerverwarming + e-radiator

Omschrijving	vloeroppervlakte (NVO)
hal	7,2 m ²
woonkamer	18,1 m ²
keuken	5,6 m ²
toilet	0,9 m ²
slaapkamer 1	11,8 m ²
techniek	3,6 m ²
badkamer	2,1 m ²
Totaal GO (NEN 2580)	52,4 m ²
(dit is inclusief de wanden)	
lengte keukenblok	2450mm
buitenruimte	4,0 m ²

	wandlichtpunt
	plafondlichtpunt
	wandcontactdoos dubbel geaard
	wandcontactdoos enkel geaard
	wandcontactdoos tbv afzuigkap
	schakelaar
	wisselschakelaar
	serieschakelaar
	data-aansluiting
	thermostaat
	loze leiding tbv zonwering
	bediening wtw-installatie
	drukknop bel
	meterkast
	intercom
	perilexaansl. (tbv kooktoestel)
	verdeler vloerverwarming
	elektrische radiator
	rookmelder
	afv- en toevoerpunt tbv mv
	WA warmte afleverset
	MV wtw - installatie
	MK meterkast
	wasmachine (opstelplaats)
	wasdroger (opstelplaats)
	kooktoestel (opstelplaats)
	koelkast (opstelplaats)



COMPLEX : 12690000
 ADRES : P.H. Saanlaan 114
 BOUWJAAR : 2025
 OPMERKING : kleine afwijkingen mogelijk
 Aan deze tekeningen kunnen geen rechten worden ontleend

WONINGTYPE : B SH
 VERDIEPING : 2e verdieping
 AANTAL KAMERS : 2
 STATUS : definitief
 DATUM : 10-10-2025

