

## TECHNISCHE GEGEVENS

Omschrijving	Rc (m2.K/W)
begane grondvloer	>3,70
gevels	>4,70
dak	>6,30
Energie label	nnb

Wijze van ventileren: WTW unit met mechanische af- en toevoer  
 Wijze van verwarmen: vloerverwarming, warmtenet dmv individuele afleverset

3 stuks pv-panelen met een maximaal vermogen van 455 WP

Omschrijving vloeroppervlakte (NVO)

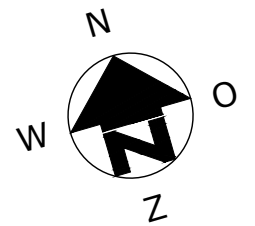
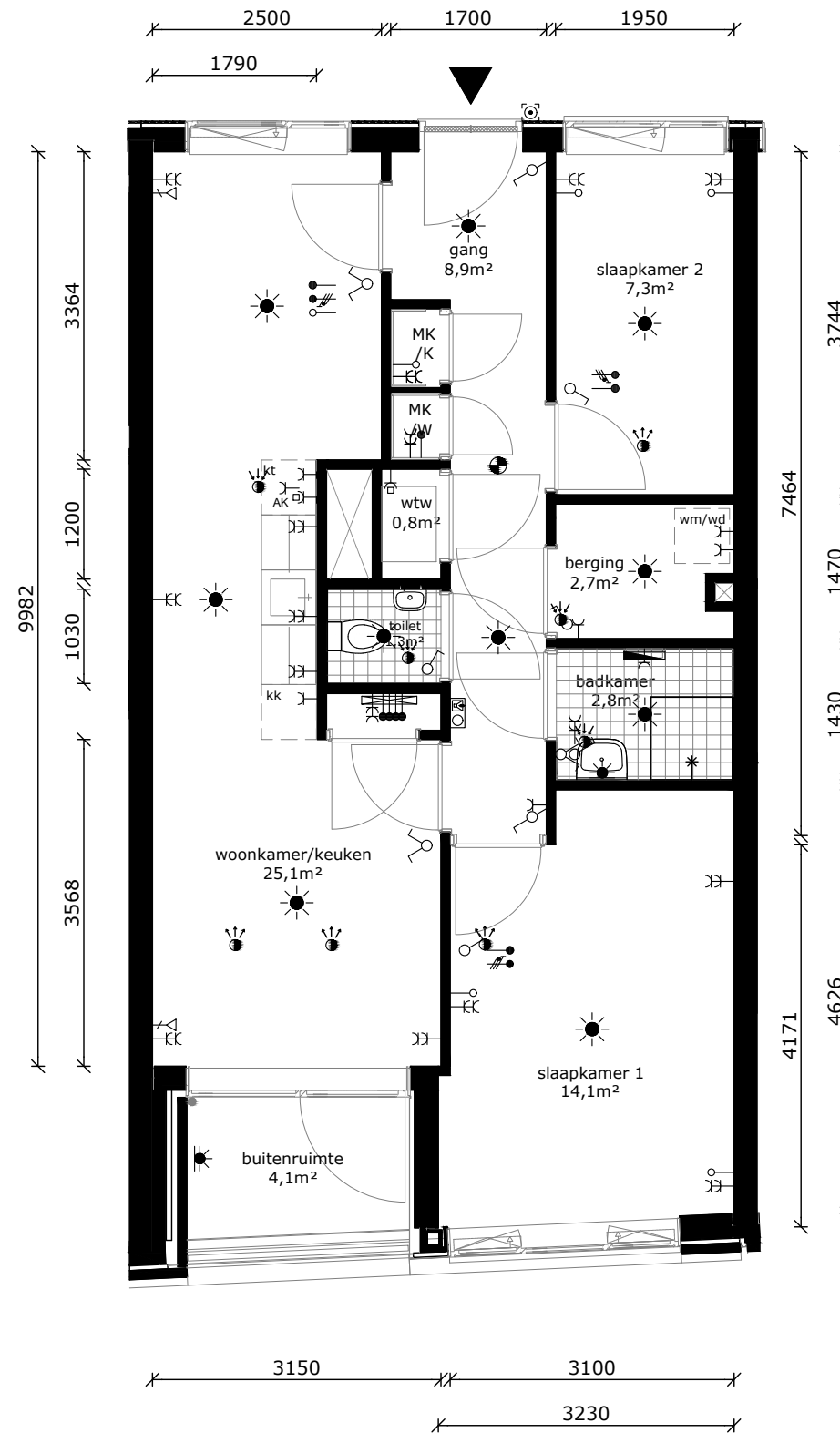
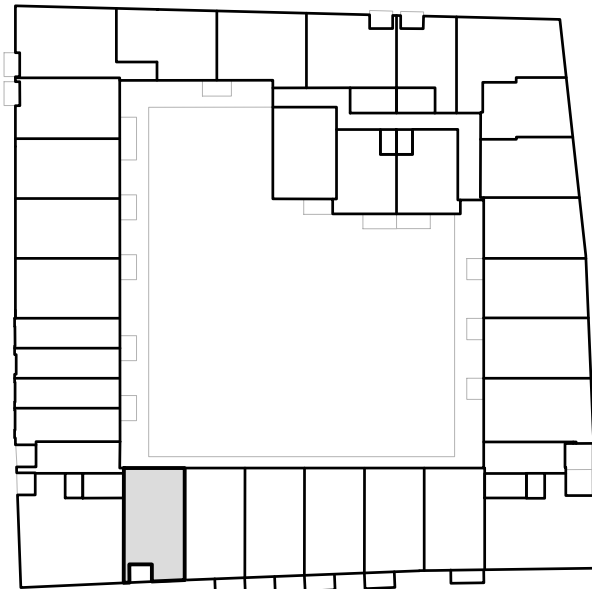
gang	8,9 m <sup>2</sup>
woonkamer	19,5 m <sup>2</sup>
keuken	5,6 m <sup>2</sup>
slaapkamer 1	14,1 m <sup>2</sup>
slaapkamer 2	7,3 m <sup>2</sup>
badkamer	2,8 m <sup>2</sup>
toilet	1,3 m <sup>2</sup>
berging	2,7 m <sup>2</sup>
wtw	0,8 m <sup>2</sup>

Totaal GO / GBO 67,9 m<sup>2</sup>  
 (dit is inclusief de wanden)

buitenruimte 4,1 m<sup>2</sup>  
 berging (extern) gemeenschappelijke fietsenstalling

lengte keukenblok 1800mm

	wandlichtpunt
	plafondlichtpunt
	wandcontactdoos dubbel geaard
	wandcontactdoos enkel geaard
	wandcontactdoos tbv afzuigkap
	schakelaar
	serieschakelaar
	schakelaar ventilatie
	data-aansluiting
	deur-dranger
	thermostaat
	bediening wtw-installatie
	loze leiding
	drukknop bel
	verdeler vloerverwarming
	intercom
	perilexaansl. (tbv kooktoestel)
	elektrische radiator
	rookmelder
	af- / aanvoerpunt tbv mv
WA	warmte afleverset
MV	wtw - installatie
MK K/W	meterkast koud/warm water
wm	wasmachine (opstelplaats)
wd	wasdroger (opstelplaats)
kt	kooktoestel (opstelplaats)
kk	koelkast (opstelplaats)
	kruipluik



COMPLEX	: 11350000	WONINGTYPE	: C15 SH
ADRES	: IJ-Boysstraat 24	VERDIEPING	: 2e verdieping
BOUWJAAR	: 2025	AANTAL KAMERS	: 3
OPMERKING	: kleine afwijkingen mogelijk	STATUS	: definitief
Aan deze tekeningen kunnen geen rechten worden ontleend		DATUM	: 7-10-2025

