

DAMEN GEPOLSTERTE JACKE
STJW838 - STELLA CLIMBER



WHITES



OFF WHITE

COLORS



BLACK



DEEP METAL



BRITISH KHAKI



ROYAL BLUE



FRENCH NAVY



RED



FLAME ORANGE

Damen-Steppweste

Enganliegende Passform

- Ohne Ärmel
- Hoher Kragen
- Nach innen gekehrter Nylonreißverschluss vorn mittig
- Paspeltaschen mit Reißverschluss mit extra Ripsband-Schieber
- Ärmelansätze mit elastischem Schrägband eingefasst
- Vollständig wattiert
- Einsätze an den Seiten für verbesserte Passform
- Innennähte mit Schrägbandeinfassung
- Unterer Saum mit verstellbarem Kordelstopper aus Polyester und elastischer Kordel

Combo options



Stanley Climber

Shell : Plain Weave , 100% recyceltes Polyester , Fluorine-free DWR , 75 GSM
Padding : 100% recyceltes Polyester , 175 GSM
Lining : Plain Weave , 100% recyceltes Polyester , Fluorine-free DWR , 75 GSM

Printing Specifications

Informationen zu geeigneten Drucktechniken sind dem Druckleitfaden zu entnehmen.

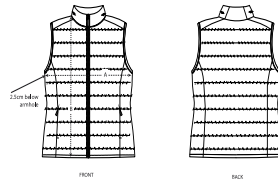
Certifications & memberships



Wash Instructions

Mit ähnlichen Farben waschen,
nicht bügeln,
auf links waschen.
Reißverschlüsse vor dem Waschen schließen.





SIZES		XS	S	M	L	XL	XXL
A	Half Chest	47	50	53	56	59	62
B	Body Length	58	60	62	64	66	68

PACKING

SIZES	XS	S	M	L	XL	XXL
PCS/BAG	5	5	5	5	5	5
PCS/BOX	10	10	10	10	10	10