



Oversize Garment-Dyed-Hoodie-Sweatshirt

Oversized

XXS → 3XL

380 GSM

Description

Set-In-Ärmel

2x1 Rippe am Kragen, an den Ärmelbündchen und am unteren Saum

Doppelnadel-Steppnähte an allen Nähten

Innenliegendes Fischgräten-Nackenband

Eigenstoff-Halbmond am Nacken

Leichte Schattierung an den Nähten für einen gewaschenen Look

Garment-Dyed-Produkt, jedes Kleidungsstück kann im Aussehen variieren, Farbe kann abfärben, beachten Sie unser Pflegeetikett

Sorgfältig die Druckempfehlungen lesen

Composition

Shell - Aufgerautes Sweatshirt

100% gekämmte ringgesponnene Bio-Baumwolle - 380.0 GSM

Am Stück gefärbt

Care instruction

Wash similar colours together, no ironing on print, wash and iron inside out.



Herkunftsland

Weaving : Bangladesch

Dyeing : Bangladesch

Assembly : Bangladesch

Colors



 G. Dyed
Misty Grey
C157



 G. Dyed
Anthracite
C162



G. Dyed
Blue Stone
C732

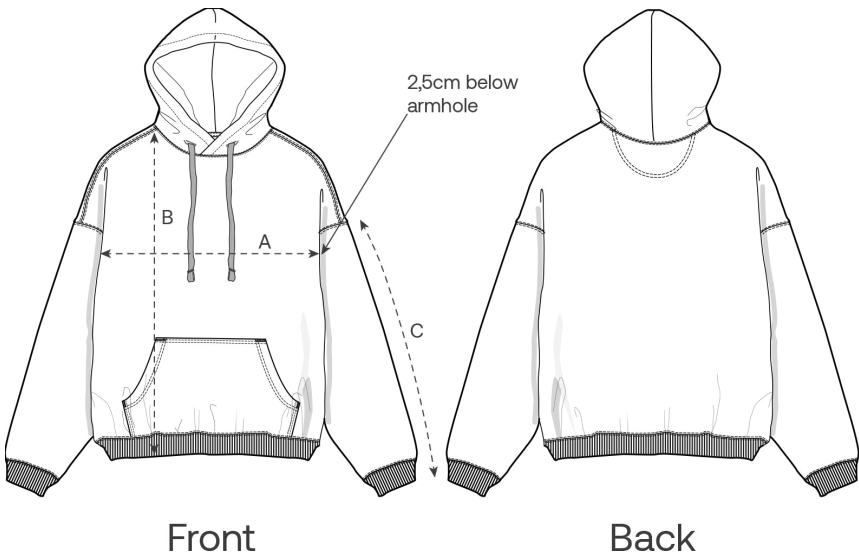


G. Dyed
Black Rock
C140



G. Dyed
Latte
C733

Size Guide



Measurement in cm	XXS	XS	S	M	L	XL	XXL	3XL
A - Half Chest	59.5	61.5	63.5	67.5	70.5	73.5	77.5	81.5
B - Body Length	60	63	68	72	74	76	78	80
C - Sleeve Length	50	52	56.5	59	61	61.5	62	62

Packing

Sizes	XXS	XS	S	M	L	XL	XXL	3XL
Pieces / bag	5	5	5	5	5	5	5	5
Pieces / box	10	20	20	20	20	20	20	10

Umweltauswirkungen

Bitte beachten Sie, dass die folgende Tabelle Daten für einen Erwachsenen in Größe M zeigt.

Kohlenstoffemissionen in kg CO2-eq	Natural Raw	Eco-heather	Weißes & Buntes	Heathers*
From cradle to gate ¹	-	-	10.54	-
From cradle to grave ²	-	-	13.95	-

Wasserverbrauch in m³	Natural Raw	Eco-heather	Weißes & Buntes	Heathers*
From cradle to gate ¹	-	-	8.21	-
From cradle to grave ²	-	-	10.43	-

1 - Von der Rohstoffherstellung bis zu dem Zeitpunkt, an dem die Kleidung den Hersteller verlässt. 2 - Von der Rohstoffgewinnung bis zum Ende der Lebensdauer des Produkts. * Ausgenommen Heather Haze.