



DAMEN HOODIE-SWEATSHIRTS
STSWI32 - STELLA BOWER

Kurzer Damen Kapuzensweat

Normale Passform

- Raglanärmel
- Kapuze mit Jerseyfutter
- Nackenband mit Fischgrätmuster
- Abgesetzter Halbmond im Nacken
- Einfache Absteppung am Halsausschnitt und unterem Saum
- 1x1 Rippstrick an unterem Saum mit Doppelabsteppung
- Runde gleichfarbige Kordel, Kordelenden aus Metall
- Ösen aus Metall

Shell : Aufgerautes Sweatshirt , 85% gekämmte ringgesponnene Bio-Baumwolle , 15% recyceltes Polyester , Vorgewaschen , Weicher Griff , 300 GSM

WHITES



NATURAL RAW

COLORS



BLACK

INDIGO GREY

ESSENTIAL

HEATHERS



HEATHER GREY

CREAM HEATHER PINK

Printing Specifications

Eignet sich für alle Drucktechniken. Mehr Informationen finden Sie auf unserer Website.

Certifications & memberships



Made with 85% organic cotton
Certified by Control Union
CU 059434

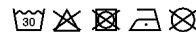


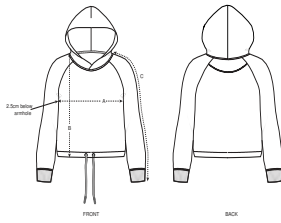
STANDARD 100
by OEKO TEX
www.oeko-tex.com



Wash Instructions

Wash similar colours together, do not iron on print, wash and iron inside out.





SIZES		XS	S	M	L	XL
A	Half Chest	50.5	53	56	59	62
B	Body Length	55	57	59	61	62
C	Sleeve Length	67.8	69	70.5	71.8	73

PACKING

SIZES	XS	S	M	L	XL
PCS/BAG	5	5	5	5	5
PCS/BOX	20	20	20	20	20