



WHITES



NATURAL RAW

COLORS



BLACK

ESSENTIAL HEATHERS



CREAM HEATHER GREY

DAMEN SWEATSHIRTS MIT RUNDHALSAUSSCHNITT

STSW874- STELLA CROPSTER WAVE TERRY

Kurzes Damen-Sweatshirt mit Rundhalsausschnitt Wave Terry

Normale Passform

- Eingesetzte Ärmel
- 1x1-Rippstrick an Halsausschnitt, Ärmelsäumen und unterem Saum
- Halsausschnitt im Nacken mit Körperband versehen
- Abgesetzter Halbmond aus Oberstoff im Nacken
- Doppelabsteppung an allen Nähten

Combo options



Decker Wave Terry

Globetrotter Wave Terry

Shell : Seersucker Terry , 100% gekämmte ringgesponnene Bio-Baumwolle , Panel Washed , 350 GSM

Printing Specifications

For suitable print techniques, please download our printing guide

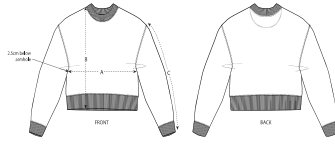
Certifications & memberships



Wash Instructions

Mit ähnlichen Farben waschen, aufdruck nicht bügeln, auf links waschen und bügeln.





| SIZES | XS | S | M | L | XL | XXL |
|-----------------|------|------|------|------|------|------|
| A Half Chest | 47.5 | 50 | 53 | 56 | 59 | 62 |
| B Body Length | 49.5 | 51.5 | 53.5 | 55.5 | 56.5 | 57.5 |
| C Sleeve Length | 50 | 50 | 51 | 51.5 | 52 | 52 |

PACKING

| SIZES | XS | S | M | L | XL | XXL |
|---------|----|----|----|----|----|-----|
| PCS/BAG | 5 | 5 | 5 | 5 | 5 | 5 |
| PCS/BOX | 20 | 20 | 20 | 20 | 20 | 20 |