

MUJER CHAQUETAS ACOLCHADAS

## STJW899 - STELLA CLIMBER WOOL-LIKE



ESSENTIAL  
HEATHERS



### El chaleco con tacto de lana para mujer

#### Corte entallado

- Sin mangas
- Cuello alto
- Cremallera central delantera de nylon invertida
- Bolsillos de ojal con cremallera y tirador de grogrén
- Bies elástico en sisas
- Enteramente acolchado
- Piezas laterales para mejorar el corte
- Costuras interiores ribeteadas
- Bajo con tope de plástico ajustable y cordón elástico

#### Combo options



Stanley Climber Wool-Like

Shell : Plain Weave Brushed , 100% poliéster reciclado , Fluorine-free DWR , 140 GSM

Padding : 100% poliéster reciclado , 175 GSM

Lining : Plain Weave , 100% poliéster reciclado , Fluorine-free DWR , 75 GSM

#### Printing Specifications

Descargue nuestra guía de estampados para consultar las técnicas de estampación adecuadas.

#### Certifications & memberships

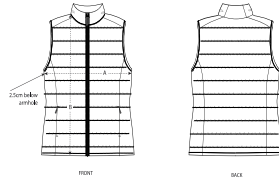


#### Wash Instructions

Lavar juntos los colores similares, no planchar, lavar del revés.  
Cerrar todas las cremalleras antes de lavar.



STANLEY/STELLA



SIZES		XS	S	M	L	XL	XXL
A	Half Chest	47	50	53	56	59	62
B	Body Length	58	60	62	64	66	68

### PACKING

SIZES	XS	S	M	L	XL	XXL
PCS/BAG	5	5	5	5	5	5
PCS/BOX	10	10	10	10	10	10