



MUJER SUDADERAS DE CUELLO REDONDO  
**STSW873- STELLA CROPSTER**

**La sudadera de cuello redondo para ella**

Corte normal

- Manga pegada
- Canalé 1x1 en cuello, puños y bajo
- Bies interior de espiga en el cuello
- Media luna interior en tejido principal
- Puntada doble en todas las costuras

Combo options



Stella Cropster Wave Terry

WHITES



WHITE

COLORS



BLACK



BUTTER



SERENIC BLUE



FRENCH NAVY



ORCHID FLOWER

ESSENTIAL

HEATHERS



HEATHER GREY

Shell : Felpa no perchada , 85% algodón orgánico hilado y peinado , 15% poliéster reciclado , Tejido lavado , Tacto suave , 300 GSM

Printing Specifications

For suitable print techniques, please download our printing guide

Certifications & memberships



Made with 85% organic cotton  
Certified by Control Union  
CU 619434



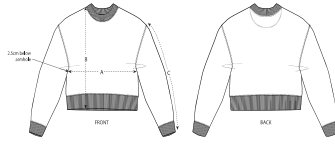
www.oeko-tex.com



Wash Instructions

Lavar colores similares juntos, no planchar el estampado, lavar y planchar del revés.





SIZES	XS	S	M	L	XL	XXL
A Half Chest	47.5	50	53	56	59	62
B Body Length	49.5	51.5	53.5	55.5	56.5	57.5
C Sleeve Length	50	50	51	51.5	52	52

## PACKING

SIZES	XS	S	M	L	XL	XXL
PCS/BAG	5	5	5	5	5	5
PCS/BOX	20	20	20	20	20	20