



El polo Iconic para niño/a

Medium Fit	3-4/98-104cm → 12-13/152-158cm	220 GSM
------------	--------------------------------	---------

Description

- Manga pegada
- Cuello y puños de canalé
- Bies interior de punto de jersey en el cuello
- Tapeta con dos botones en el mismo tono que el tejido
- Aberturas laterales con acabado interior de punto de jersey
- Puntada simple en costura de hombro
- Puntada doble estrecha en bajo
- Delantera más corta que espalda

Composition

- Shell - Piqué
- 100% algodón orgánico hilado y peinado - 220.0 GSM
- Tejido lavado

Care instruction

Lavar con colores similares, no planchar el estampado, dar la vuelta a la prenda para lavarla, plancharla por el revés.



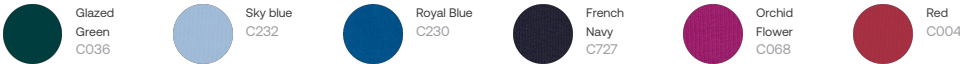
País de origen

- Weaving : Bangladesh
- Dyeing : Bangladesh
- Assembly : Bangladesh

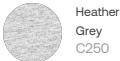
Whites



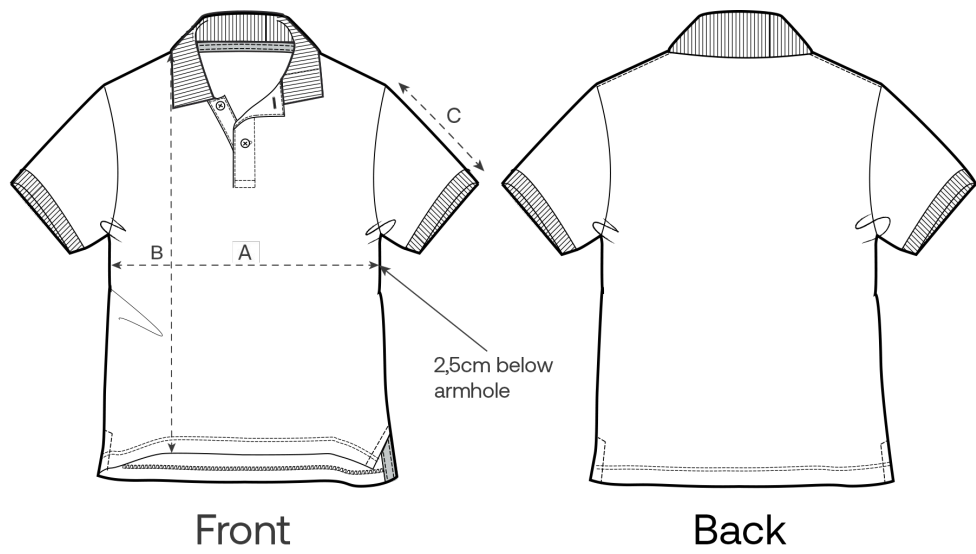
Colors



Essential Heathers



Size Guide



Measurement in cm	3-4/98-104cm	5-6/110-116cm	7-8/122-128cm	9-11/134-146cm	12-13/152-158cm
A - Half Chest	33	35	37	40.5	43.5
B - Body Length	42	46	50	56	61
C - Sleeve Length	12	13	14	17	19

Packing

Sizes	3-4/98-104cm	5-6/110-116cm	7-8/122-128cm	9-11/134-146cm	12-13/152-158cm
Pieces / bag	5	5	5	5	5
Pieces / box	50	50	50	50	50

Impacto ambiental para las tallas de 3-4 años

Tenga en cuenta que la siguiente tabla muestra datos para un niño de entre 3 y 4 años.

Emisiones de carbono en eq. kg CO2	Natural Raw	Eco-heather	Blancas y colores	Heathers*
From cradle to gate ¹	1.07	-	1.3	1.3
From cradle to grave ²	2.89	-	3.11	3.12

Uso del agua en m³	Natural Raw	Eco-heather	Blancas y colores	Heathers*
From cradle to gate ¹	0.41	-	0.62	0.68
From cradle to grave ²	1.41	-	1.6	1.66

Impacto ambiental para las tallas de 9-11 años

Tenga en cuenta que la siguiente tabla muestra datos para un niño de entre 9 y 11 años.

Emisiones de carbono en eq. kg CO2	Natural Raw	Eco-heather	Blancas y colores	Heathers*
From cradle to gate ¹	1.52	-	1.85	1.86
From cradle to grave ²	3.6	-	3.91	3.92

Uso del agua en m³	Natural Raw	Eco-heather	Blancas y colores	Heathers*
From cradle to gate ¹	0.6	-	0.9	0.99
From cradle to grave ²	1.82	-	2.09	2.19

1 - Desde la cuna hasta la puerta: desde la obtención o extracción de las materias primas hasta que sale de las instalaciones del fabricante. 2 - De la cuna a la tumba: desde la obtención o extracción de las materias primas hasta el final de vida útil del producto. * Excepto Heather Haze.