



La icónica sudadera con capucha para bebés

Medium Fit	6-12 m/68-80cm → 24-36 m/92-98cm	280 GSM
------------	----------------------------------	---------

Description

- Manga pegada
- Capucha forrada en punto de jersey
- Apertura más amplia en el cuello para una mejor colocación
- Bies interior en punto de jersey en cuello
- Media luna interior en tejido principal
- Puntada simple en cuello y alrededor de la capucha
- Canalé 1x1 en puños y bajo
- Puntada doble en puños y bajo

Composition

- Shell - Felpa no perchada
- 85% algodón orgánico hilado y peinado, 15% poliéster reciclado - 280.0 GSM
- Tejido lavado, Tacto suave

Care instruction

Lavar colores similares juntos, no planchar el estampado, lavar y planchar del revés.



País de origen

- Weaving : Bangladesh
- Dyeing : Bangladesh
- Assembly : Bangladesh

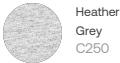
Whites



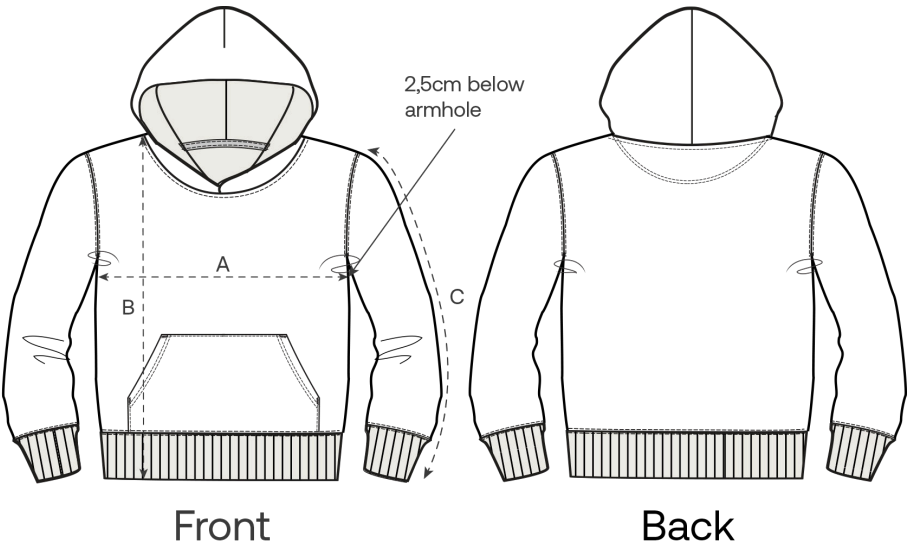
Colors



Essential Heathers



Size Guide



Measurement in cm	6-12 m/68-80cm	12-18 m/80-86cm	18-24 m/86-92cm	24-36 m/92-98cm
A - Half Chest	29.5	31	32.5	33.5
B - Body Length	30.5	32	34	36.5
C - Sleeve Length	22	22.5	24.5	27

Packing

Sizes	6-12 m/68-80cm	12-18 m/80-86cm	18-24 m/86-92cm	24-36 m/92-98cm
Pieces / bag	5	5	5	5
Pieces / box	30	30	30	30

Impacto ambiental

Ten en cuenta que la tabla siguiente muestra los datos para la talla de bebé de 6 a 12 meses.

Emisiones de carbono en eq. kg CO2	Natural Raw	Eco-heather	Blancas y colores	Heathers*
From cradle to gate ¹	1.74	-	2.2	2.09
From cradle to grave ²	2.33	-	2.78	2.68

Uso del agua en m³	Natural Raw	Eco-heather	Blancas y colores	Heathers*
From cradle to gate ¹	0.55	-	1.19	0.94
From cradle to grave ²	0.97	-	1.61	1.36

1 - Desde la cuna hasta la puerta: desde la obtención o extracción de las materias primas hasta que sale de las instalaciones del fabricante. 2 - De la cuna a la tumba: desde la obtención o extracción de las materias primas hasta el final de vida útil del producto. * Excepto Heather Haze.