



La Sudadera con Capucha y Bolsillo Lateral Unisex

Medium Fit	XXS → 3XL	280 GSM
------------	-----------	---------

Description

- Mangas montadas
- Capucha forrada con el mismo tejido
- Cordones planos a juego con el color del cuerpo
- Ojales de ojal bordados
- Puño de canalé 1x1 en los puños de las mangas y el dobladillo inferior
- Costura lateral inclinada con bolsillos
- Costuras planas de 3 agujas en todas las costuras
- Cinta de espiguilla en la costura interna del cuello y en el interior de la cremallera
- Media luna de la misma tela en la parte trasera del cuello

Composition

Shell - Felpa perchada
85% algodón orgánico hilado y peinado, 15% poliéster reciclado - 280.0 GSM
Tejido lavado

Care instruction

Lavar juntos los colores similares, no planchar la parte estampada, lavar y planchar del revés.



País de origen

Weaving : Bangladesh
Dyeing : Bangladesh
Assembly : Bangladesh

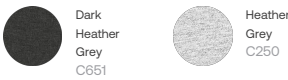
Whites



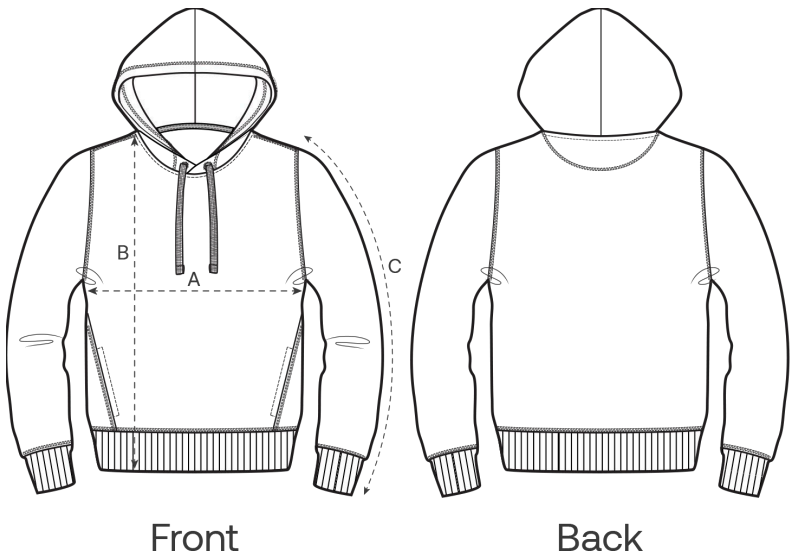
Colors



Essential Heathers



Size Guide



Measurement in cm	XXS	XS	S	M	L	XL	XXL	3XL
A - Half Chest	46	48	50	54	57	60	64	68
B - Body Length	59	62	66	70	72	74	76	78
C - Sleeve Length	56.5	58.5	63	65.5	67.5	68	68.5	68.5

Packing

Sizes	XXS	XS	S	M	L	XL	XXL	3XL
Pieces / bag	5	5	5	5	5	5	5	5
Pieces / box	10	20	20	20	20	20	20	10

Impacto ambiental

Tenga en cuenta que la siguiente tabla muestra datos para un adulto de talla M.

Emisiones de carbono en eq. kg CO2	Natural Raw	Eco-heather	Blancas y colores	Heathers*
From cradle to gate ¹	-	-	6.21	6.3
From cradle to grave ²	-	-	8.53	8.75

Uso del agua en m³	Natural Raw	Eco-heather	Blancas y colores	Heathers*
From cradle to gate ¹	-	-	3.91	3.27
From cradle to grave ²	-	-	5.34	4.79

1 - Desde la cuna hasta la puerta: desde la obtención o extracción de las materias primas hasta que sale de las instalaciones del fabricante. 2 - De la cuna a la tumba: desde la obtención o extracción de las materias primas hasta el final de vida útil del producto. * Excepto Heather Haze.