



La sudadera con capucha y cremallera para mujer

Medium Fit XS → XXL 300 GSM

Description

- Mangas montadas
- Hombros caídos
- Capucha doble capa en la misma tela
- Cordón plano en color a juego con el cuerpo
- Ojal bordado
- Cremallera metálica cubierta en el centro frontal
- Costillas 1X1 en el cuello, puños y dobladillo inferior
- Doble costura en todas las costuras
- Cinta de grosgrain en la parte interior del cuello
- Media luna de la misma tela en la nuca

Composition

- Shell - Felpa perchada
- 100% algodón orgánico hilado y peinado - 300.0 GSM
- Tejido lavado

Care instruction

Lavar juntos los colores similares, no planchar la parte estampada, lavar y planchar del revés.



País de origen

- Weaving : Bangladesh
- Dyeing : Bangladesh
- Assembly : Bangladesh

Whites



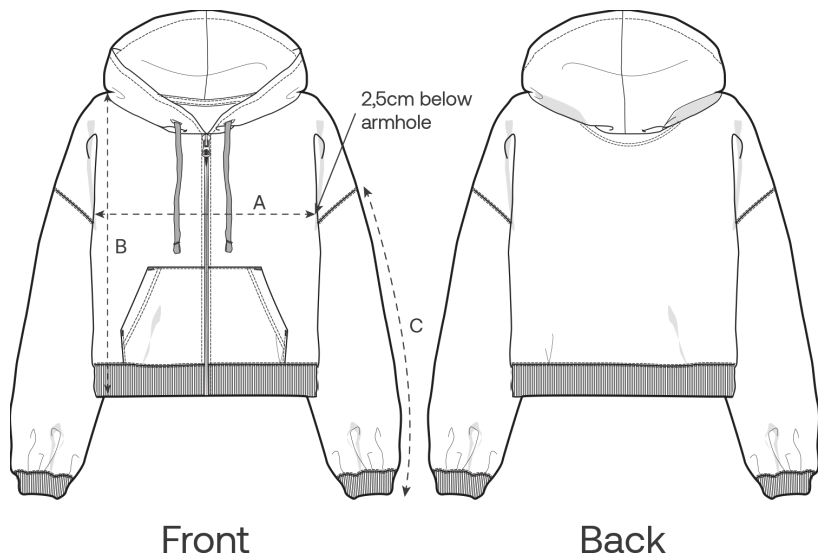
Colors



Essential Heathers



Size Guide



Measurement in cm	XS	S	M	L	XL	XXL
A - Half Chest	57	60	63	66	69	73
B - Body Length	54	57	59	61	63	65
C - Sleeve Length	46	47.5	49	50.5	52	52

Packing

Sizes	XS	S	M	L	XL	XXL
Pieces / bag	5	5	5	5	5	5
Pieces / box	20	20	20	20	20	20

Impacto ambiental

Tenga en cuenta que la siguiente tabla muestra datos para un adulto de talla M.

Emisiones de carbono en eq. kg CO2	Natural Raw	Eco-heather	Blancas y colores	Heathers*
From cradle to gate ¹	5.4	-	6.83	6.97
From cradle to grave ²	8.35	-	9.78	9.92

Uso del agua en m³	Natural Raw	Eco-heather	Blancas y colores	Heathers*
From cradle to gate ¹	2.14	-	3.58	3.82
From cradle to grave ²	3.81	-	5.25	5.49

1 - Desde la cuna hasta la puerta: desde la obtención o extracción de las materias primas hasta que sale de las instalaciones del fabricante. 2 - De la cuna a la tumba: desde la obtención o extracción de las materias primas hasta el final de vida útil del producto. * Excepto Heather Haze.