

FEMMES ROBES POLO

STDW162 - STELLA PAIGER



WHITES



WHITE

COLORS



BLACK



FRENCH NAVY



ORCHID FLOWER



RED

ESSENTIAL

HEATHERS



HEATHER GREY

La robe polo pour femme

Coupe normale

- Manches montées
- Bord en côtes lisses au col
- Bande de jersey simple et épais à l'intérieur du col
- Patte de boutonnage avec 2 boutons en coloris ton sur ton
- Bandes appliquées sur les côtés dans la matière principale
- Surpiqûre simple sur les coutures épaule
- Surpiqûre double étroite au bas de manches et de corps

Combo options



Stella Paiger AOP

Shell : Piqué , 100% coton biologique filé et peigné , Tissu lavé , 230 GSM

Printing Specifications

Pour consulter les techniques d'impression appropriées, veuillez télécharger nos Conseils d'impression.

Certifications & memberships



Organic
Certified by Control Union
CU 1919454



Stanley and Stella
is a member of
FAIR WEAR
fairwear.org
LEADER



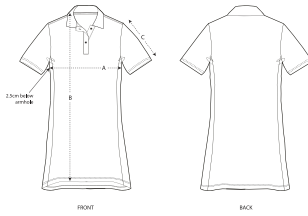
OEKO
TEX
STANDARD
100
www.oeko-tex.com



Wash Instructions

Laver avec des couleurs similaires, ne pas repasser sur l'imprimé, laver et repasser à l'envers.





| SIZES | | XS | S | M | L | XL | XXL |
|-------|---------------|------|------|------|------|------|------|
| A | Half Chest | 42 | 44.5 | 47.5 | 50.5 | 53.5 | 56.5 |
| B | Body Length | 88.5 | 90.5 | 92.5 | 95.5 | 96.5 | 96.5 |
| C | Sleeve Length | 24.5 | 24.5 | 25.5 | 25.5 | 26.5 | 26.5 |

PACKING

| SIZES | XS | S | M | L | XL | XXL |
|---------|----|----|----|----|----|-----|
| PCS/BAG | 5 | 5 | 5 | 5 | 5 | 5 |
| PCS/BOX | 50 | 50 | 50 | 50 | 50 | 50 |