



Fitted

185 GSM

- Col et bas de manches en côte plate
- Bande de propreté en jersey simple épais
- Patte de boutonnage avant à 2 boutons ton sur ton
- Manches montées
- Surpiqûre double aux coutures épaules
- Fentes latérales renforcées par des brides
- Surpiqûre double étroite au bas de corps
- Teint en pièce (Garment-dyed) : chaque pièce est unique, de légères variations de couleur sont possibles

Shell - Pique
100% coton biologique filé et peigné - 185.0 GSM
Pièce lavée, Teint en pièce

Laver avec des couleurs similaires, ne pas repasser sur l'imprimé, laver et repasser sur l'envers.



Weaving : Bangladesh
Dyeing : Bangladesh
Assembly : Bangladesh

Colors



Nouveau
G. Dyed
Blue Stone
C732

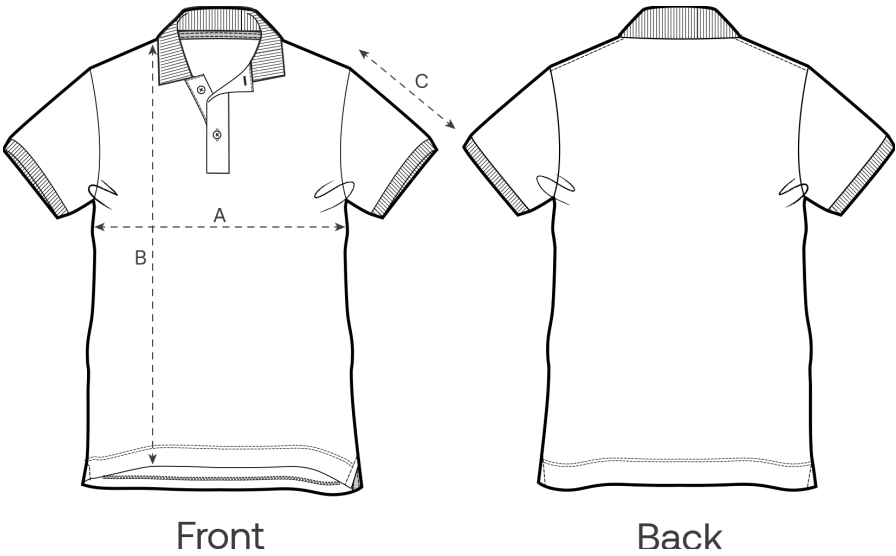


G. Dyed
Hydro
C102



G. Dyed
Black Rock
C140

Size Guide



Measurement in cm	XXS	XS	S	M	L	XL	XXL	3XL
A - Half Chest	43	45	48	51	54	57	61	65
B - Body Length	61	64	68	72	74	76	78	80
C - Sleeve Length	17.5	18.5	20	21.5	22	22.5	23	23.5

Packing

Sizes	XXS	XS	S	M	L	XL	XXL	3XL
Pieces / bag	5	5	5	5	5	5	5	5
Pieces / box	25	50	50	50	50	50	50	25

Impact environnemental

Veuillez noter que le tableau ci-dessous présente des données pour un adulte en taille M.

Émissions de carbone en kg eq CO2	Natural Raw	Eco-heather	Blanc & Couleurs	Heathers*
From cradle to gate ¹	-	-	3.22	-
From cradle to grave ²	-	-	5.59	-

Consommation d'eau en m³	Natural Raw	Eco-heather	Blanc & Couleurs	Heathers*
From cradle to gate ¹	-	-	2.43	-
From cradle to grave ²	-	-	3.89	-

1 - Depuis l'extraction des matières premières jusqu'au moment où elles quittent le fabricant. 2 - Depuis l'extraction des matières premières jusqu'à la fin de vie du produit. * Sauf Heather Haze.