



HOMMES SWEATSHIRTS À COL ROND
STSM611 - STANLEY TRUCKER

Le sweat-shirt col zippé homme

Coupe ajustée

- Manches montées
- Col montant dans la matière principale
- Bande de propreté intérieur col en chevron
- 1/2 Lune intérieur col dans la matière principale
- 1/2 zip milieu devant avec bande de propreté intérieur
- Côte 1x1 au bas de manches et bas de corps
- Surpiqûre double à l'emmanchure, bas de manches et bas de corps

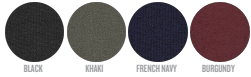
Shell : Molleton brossé , 85% coton biologique filé et peigné , 15% polyester recyclé , Tissu lavé , Toucher doux , 300 GSM

WHITES



NATURAL RAW

COLORS



BLACK

KHAKI

FRENCH NAVY

BURGUNDY

ESSENTIAL

HEATHERS



HEATHER GREY

Printing Specifications

Convient à toute technique d'impression. Visitez notre site web pour plus d'informations.

Certifications & memberships



Made with 85% organic cotton
Certified by Control Union
CU 859424

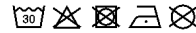


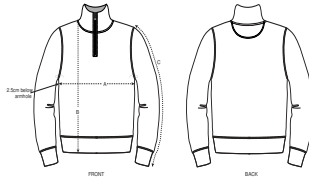
www.oeko-tex.com



Wash Instructions

Wash similar colours together, do not iron on print, wash and iron inside out. Close zip before washing.





SIZES		XS	S	M	L	XL	XXL
A	Half Chest	48	50.5	53	56	59	62
B	Body Length	68	70	72	74	76	78
C	Sleeve Length	63	64.5	66	67.5	69	70.5

PACKING

SIZES	XS	S	M	L	XL	XXL
PCS/BAG	5	5	5	5	5	5
PCS/BOX	20	20	20	20	20	20