



FEMMES T-SHIRTS

STTW089 - STELLA COLLIDER

Le t-shirt à manches retroussées pour femme

Coupe Oversized

- Manches Dolman
- Bord en côtes 1x1 sur col
- Bande de propreté intérieur col dans la matière principale
- Bas de manche plié avec points de renfort
- Bas de corps arrondi avec surpiqûre double large (arrière plus long que l'avant)

Shell : Jersey simple , 100% coton biologique filé et peigné , Tissu lavé , 155 GSM

WHITES



WHITE

COLORS



BLACK

BUTTER

SERENE BLUE

FRENCH NAVY

ESSENTIAL

HEATHERS



HEATHER GREY

SPECIAL

HEATHERS



HEATHER RAINBOW

Printing Specifications

For suitable print techniques, please download our printing guide

Certifications & memberships



Organic
Certified by Control Union
CU 919434



Stanley and Stella
is a member of
FAIR WEAR
fairwear.org
LEADER



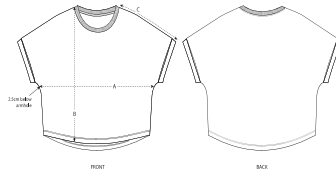
OEKO
TEX
STANDARD
100
www.oeko-tex.com



Wash Instructions

Laver avec des couleurs similaires, ne pas repasser sur l'imprimé, laver et repasser à l'envers.





SIZES		XS	S	M	L	XL	XXL
A	Half Chest	58	60.5	63.5	66.5	69.5	72.5
B	Body Length	58.5	60.5	62.5	64.5	65.5	65.5
C	Sleeve Length	32.5	33	33.5	34	34.5	35

PACKING

SIZES	XS	S	M	L	XL	XXL
PCS/BAG	5	5	5	5	5	5
PCS/BOX	100	100	100	100	100	100