

BAMBINO PANTALONI

## STBK910 - MINI SHAKE



### WHITES



NATURAL RAW

### COLORS



BLACK

TEAL MONKSTERA

FRENCH NAVY

### ESSENTIAL HEATHERS



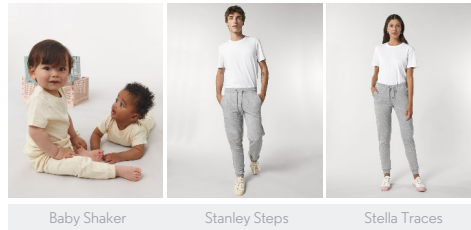
HEATHER GREY

### I pantaloni della tuta da bambino

#### Vestibilità media

- Girovita nel tessuto principale
- Cordino rotondo, tono su tono, con estremità in metallo
- Occhielli in metallo
- Interno del girovita e delle tasche in jersey (a contrasto per alcuni colori)
- Pannelli laterali nel tessuto principale
- Tasca posteriore a filetto
- Fondo gamba a costine 1x1
- Impuntura flatlock su tutte le cuciture CERTIFICAZIONE/STOCK: In base alla disponibilità dello stock, la maggior parte è certificata GOTS, ma una piccola quantità di alcuni colori è ancora certificata OCS BLENDED. Si prega di contattare il servizio clienti per maggiori informazioni.

#### Combo options



Baby Shaker

Stanley Steps

Stella Traces

Shell : Felpa non garzata , 85% cotone biologico filato e pettinato , 15% poliestere riciclato , Fabric washed , Scamosciato leggero , 300 GSM

#### Printing Specifications

Compatibile con tutti i tipi di personalizzazione. Consultate la nostro sito web per maggiori informazioni.

#### Certifications & memberships

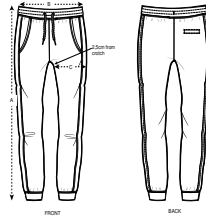


#### Wash Instructions

Lavare insieme a capi di colori simili, non stirare sulla stampa, lavare e stirare al rovescio.



STANLEY/STELLA



SIZES	3-4	5-6/110-116CM	7-8/122-128CM	9-11/134-146CM	12-14
A Waist	25	26.5	29	32	35
B Leg Length	54	62	75	83	89
C Thigh	19	20	21	23.5	26.5

### PACKING

SIZES	3-4	5-6/110-116CM	7-8/122-128CM	9-11/134-146CM	12-14
PCS/BAG	5	5	5	5	5
PCS/BOX	40	40	40	40	40