



## I pantaloni jogging unisex al tocco secco

**Relaxed Fit**

**XXS → 3XL**

**400 GSM**

### Description

Girovita e fondo gamba elastici nello stesso tessuto  
Cordino piatto interno in tinta con estremità ripiegate  
Occhielli ricamati  
Tasche a filetto  
Tasca posteriore a toppa  
Doppia impuntura su cuciture laterali e fondo gamba

### Composition

Shell - Felpa non garzata  
100% Cotton - Organic Ring Spun Carded - 400.0 GSM  
Dry Handfeel

### Care instruction

Lavare i colori simili insieme, non stirare sulla stampa, lavare e stirare al rovescio.



### Paese di origine

Weaving : Bangladesh  
Dyeing : Bangladesh  
Assembly : Bangladesh

Colors

---



Black  
C002



French  
Navy  
C727



Aloe  
C089



Desert  
Dust  
C028

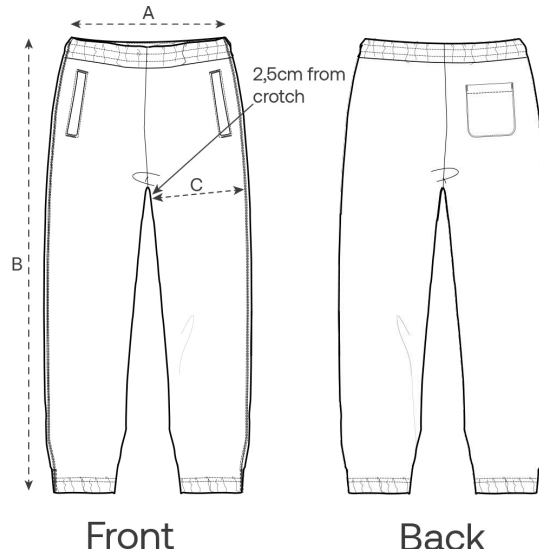
Essential Heathers

---



Heather  
Grey  
C250

Size Guide



Measurement in cm	XXS	XS	S	M	L	XL	XXL	3XL
A - Waist	35	37	39	41	44	47	50	53
B - Leg Length	97	99	101	103	105	107	109	109
C - Thigh	29.5	30.5	31.5	32.5	34	35.5	37	38.5

Packing

Sizes	XXS	XS	S	M	L	XL	XXL	3XL
Pieces / bag	5	5	5	5	5	5	5	5
Pieces / box	10	20	20	20	20	20	20	10

Tionchar comhshaoil

Si prega di notare che la tabella sottostante mostra dati relativi a un adulto di taglia M.

Emissioni di carbonio in Kg CO2eq	Natural Raw	Eco-heather	Bianchi e Colorati	Heathers*
From cradle to gate <sup>1</sup>	-	-	7.7	7.8
From cradle to grave <sup>2</sup>	-	-	15.4	15.5

Consumo d'acqua in m <sup>3</sup>	Natural Raw	Eco-heather	Bianchi e Colorati	Heathers*
From cradle to gate <sup>1</sup>	-	-	3.69	3.95
From cradle to grave <sup>2</sup>	-	-	7.47	7.73

1 - Dall'estrazione delle materie prime al momento in cui il prodotto lascia lo stabilimento. 2 - Dall'estrazione delle materie prime al termine del ciclo di vita del prodotto. \*Tranne Heather Haze.