



La giacca in pile senza maniche da donna

Fitted

XS → XXL

300 GSM

Description

Senza maniche
 Finitura elastica su bordo del collo, giromanica e orlo
 Anello gros grain interno sul retro del collo
 Cerniera in nylon con tiretto in metallo ed estremità del cordino
 Tessuto spazzolato con finitura anti-pilling interna ed esterna
 Tasche laterali profilate con apertura a zip
 Nastro interno sul retro del collo in poliestere riciclato

Composition

Shell - Polar Fleece
 100% poliestere riciclato - 300.0 GSM
 Brushed

Care instruction

Lavare colori simili insieme. Non stirare.
 Chiudere tutti i bottoni a pressione prima del lavaggio. Asciugare all'aria.



Paese di origine

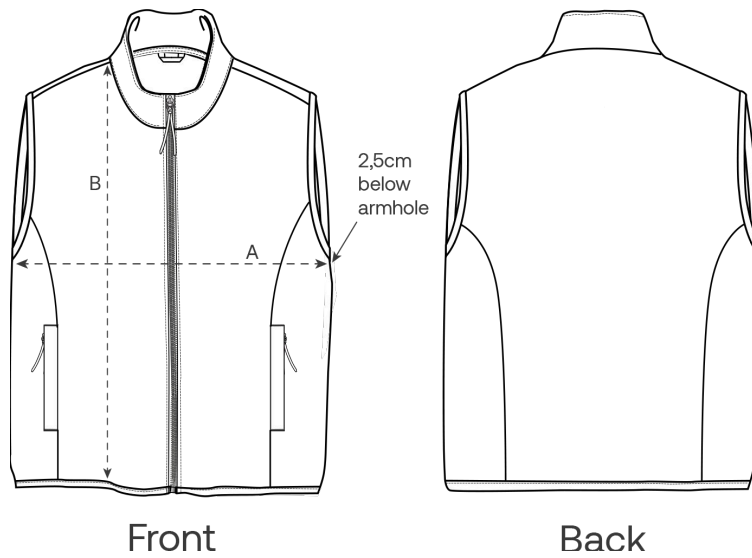
Weaving : China
 Dyeing : China
 Assembly : Bangladesh



Colors



Guida alle taglie



Measurement in cm	XS	S	M	L	XL	XXL
A - Half Chest	45	48	51	54	58	62
B - Body Length	59	62	64	66	68	70

Imballaggio

Sizes	XS	S	M	L	XL	XXL
Pieces / bag	5	5	5	5	5	5
Pieces / box	15	15	15	15	15	15