



## La felpa con cappuccio e zip unisex

**Medium Fit**

**XXS → 5XL\***

**280 GSM**

### Description

Cappuccio foderato nello stesso tessuto  
 Cordino piatto in tinta  
 Occhielli ricamati  
 Fettuccia a spina di pesce sull'interno collo e lungo la zip  
 Mezzaluna nello stesso tessuto sul retro del collo  
 Zip in metallo a vista centrale anteriore  
 Maniche a giro  
 Tasca a marsupio  
 Costine 1x1 su fondo manica e bordo inferiore  
 Tripla impuntura su tutte le cuciture

### Composition

Shell - Felpa garzata  
 85% cotone biologico filato e pettinato, 15% poliestere riciclato - 280.0 GSM  
 Fabric washed

### Care instruction

Lavare con colori simili, non stirare sulla stampa,  
 lavare e stirare al rovescio.



### Paese di origine

Weaving : Bangladesh  
 Dyeing : Bangladesh  
 Assembly : Bangladesh



www.oeko-far.com

Whites

---



White  
C001



Vintage  
White  
C504

Colors

---



Black  
C002



French  
Navy  
C727



Cotton Pink  
C005



Burgundy  
C244



Red  
C004



Royal Blue  
C230



Sky blue  
C232



Verdant  
Green  
C137



Bottle  
Green  
C224



Khaki  
C223



Anthracite  
C253

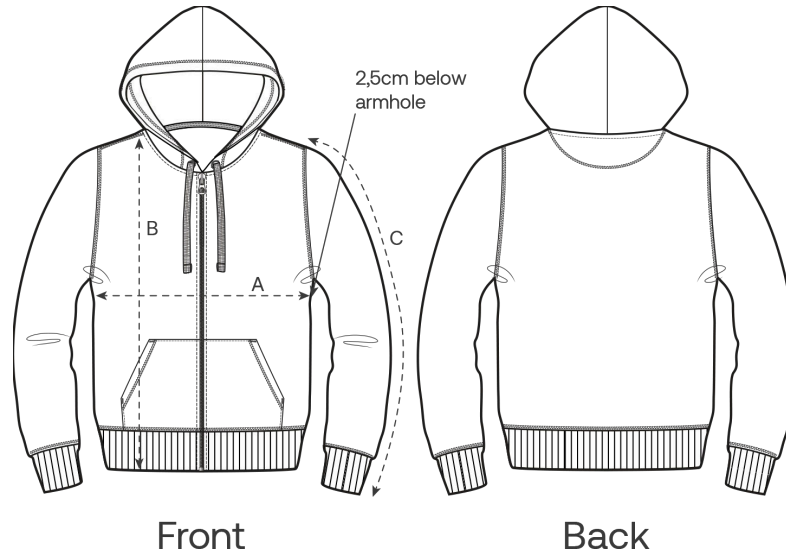
Essential Heathers

---



Heather  
Grey  
C250

Size Guide



| Measurement in cm | XXS  | XS   | S  | M    | L    | XL | XXL  | 3XL  | 4XL  | 5XL  |
|-------------------|------|------|----|------|------|----|------|------|------|------|
| A - Half Chest    | 46   | 48   | 50 | 54   | 57   | 60 | 64   | 68   | 73   | 78   |
| B - Body Length   | 59   | 62   | 66 | 70   | 72   | 74 | 76   | 78   | 80   | 81   |
| C - Sleeve Length | 56.5 | 58.5 | 63 | 65.5 | 67.5 | 68 | 68.5 | 68.5 | 68.5 | 68.5 |

Packing

| Sizes        | XXS | XS | S  | M  | L  | XL | XXL | 3XL | 4XL | 5XL |
|--------------|-----|----|----|----|----|----|-----|-----|-----|-----|
| Pieces / bag | 5   | 5  | 5  | 5  | 5  | 5  | 5   | 5   | 5   | 5   |
| Pieces / box | 10  | 20 | 20 | 20 | 20 | 20 | 20  | 10  | 10  | 10  |

Tionchar comhshaoil

Si prega di notare che la tabella sottostante mostra dati relativi a un adulto di taglia M.

| Emissioni di carbonio in Kg CO2eq | Natural Raw | Eco-heather | Bianchi e Colorati | Heathers* |
|-----------------------------------|-------------|-------------|--------------------|-----------|
| From cradle to gate <sup>1</sup>  | -           | -           | 7.26               | 6.83      |
| From cradle to grave <sup>2</sup> | -           | -           | 9.92               | 9.48      |

| Consumo d'acqua in m <sup>3</sup> | Natural Raw | Eco-heather | Bianchi e Colorati | Heathers* |
|-----------------------------------|-------------|-------------|--------------------|-----------|
| From cradle to gate <sup>1</sup>  | -           | -           | 4.56               | 3.57      |
| From cradle to grave <sup>2</sup> | -           | -           | 6.19               | 5.2       |

1 - Dall'estrazione delle materie prime al momento in cui il prodotto lascia lo stabilimento. 2 - Dall'estrazione delle materie prime al termine del ciclo di vita del prodotto. \*Tranne Heather Haze.