

VROUWEN BROEKEN

## STBW129 - STELLA TRACES

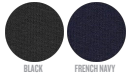


### WHITES



WHITE

### COLORS

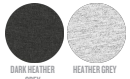


BLACK

FRENCH NAVY

### ESSENTIAL

### HEATHERS



DARK HEATHER

HEATHER GREY

### Joggingbroek voor vrouwen

#### Aansluitende pasvorm

- Tailleband van het hoofdmateriaal
- Rond, ton sur ton aantrekkkoord met metalen uiteinden
- Metalen oogjes
- Binnenkant tailleband en zakken van jerseystof (in contrasterende tint bij sommige kleuren)
- Opgestikte zijbanden uit het hoofdmateriaal
- Opgestikte zak aan de achterkant
- Onderkant pijpen met 1x1-ribboord
- Flatlockstiksel bij alle naden

#### Combo options



Stanley Steps

Mini Shake

Shell : Terry , 85% Gesponnen en gekamd biologisch katoen , 15% Gerecycled polyester , Zachte stof , 300 GSM

#### Printing Specifications

Geschikt voor verschillende druktechnieken. Bezoek onze website voor meer informatie.

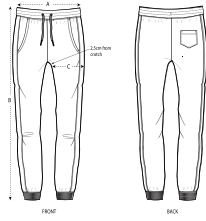
#### Certifications & memberships



#### Wash Instructions

Met soortgelijke kleuren wassen, niet over de print strijken en binnenstebuiten wassen en strijken.





SIZES		XS	S	M	L	XL
A	Waist	38	40	42.5	45	47.5
B	Leg Length	96	98	100	101	102
C	Thigh	25.8	26.5	27.5	29	30.5

## PACKING

SIZES	XS	S	M	L	XL
PCS/BAG	5	5	5	5	5
PCS/BOX	20	20	20	20	20