

UNISEX SWEATSHIRTS MET RONDE HALS
STSU085- MATCHER VINTAGE



COLORS

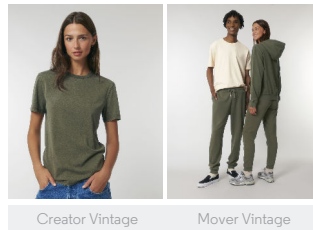


Het unisex terry garment dye sweatshirt met ronde hals en medium pasvorm

Normale pasvorm

- Ingezette mouwen
- 1x1 ribboord aan de hals, mouwzoom en zoom onderaan
- Single jersey verstevigingsband in de hals
- Halfmaantje van het hoofdmateriaal in de nek
- Enkelvoudig sierstiksels bij de hals
- Dubbele sierstiksels bij de mouwinzetten, onderaan de mouwen en onderaan het lichaam
- Naden lichtjes donkerder gemaakt voor een gewassen look.
- Garment dyed product, elk kledingstuk kan licht variëren, de kleur kan afgeven, volg ons waslabel
- Lees de aanbevolen opdruktechnieken aandachtig

Combo options



Shell : Terry , 100% Gesponnen en gekamd biologisch katoen , Gewassen stof , Geverfd stof , 300 GSM

Printing Specifications

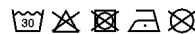
Het kledingstuk werd geveerd na het stikken, waardoor elk item uniek is.

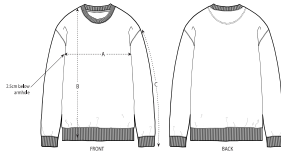
Certifications & memberships



Wash Instructions

Apart wassen en drogen, kleur loopt uit, niet strijken op bedrukkingen, binnenste buiten wassen en strijken. Dit is een garment dyed kledingstuk. Kledingstukken kunnen variëren. Het vervaagde effect wordt na verloop van tijd sterker. Kleur kan afgeven bij wrijving met lichtgekleurde materialen. Gebruik een mild wasmiddel zonder bleekmiddel.





SIZES	XXS	XS	S	M	L	XL	XXL	3XL
A Half Chest	46	49	52	55	58	61	64	67
B Body Length	60.5	62.5	68	72	74	76	78	80
C Sleeve Length	57	59	62.5	65	68.5	69	69.5	70

PACKING

SIZES	XXS	XS	S	M	L	XL	XXL	3XL
PCS/BAG	5	5	5	5	5	5	5	5
PCS/BOX	10	20	20	20	20	20	20	10