



VROUWEN SWEATSHIRTS MET RONDE HALS

STSW874- STELLA CROPSTER WAVE TERRY

Korte sweater met ronde hals in badstof met vleugje voor vrouwen

Normale pasvorm

- Ingezette mouwen
- 1x1-ribboord aan de hals, mouwzoom en zoom onderaan
- Verstevigingsband met visgraatmotief in de nek
- Halvemaanthe in hoofdmateriaal in de nek
- Elke naad is afgewerkt met dubbel sierstiksel

Combo options



Decker Wave Terry Globetrotter Wave Terry

WHITES



NATURAL RAW

COLORS



BLACK

ESSENTIAL HEATHERS



CREAM HEATHER GREY

Shell : Seersucker Terry , 100% Gesponnen en gekamd biologisch katoen , Gewassen panelen , 350 GSM

Printing Specifications

For suitable print techniques, please download our printing guide

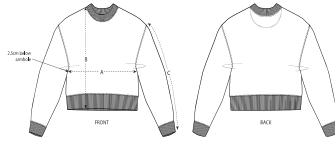
Certifications & memberships



Wash Instructions

Kleuren met dezelfde tinten samen wassen, niet strijken op bedrukkingen, binnenstebuiten wassen en strijken.





| SIZES | | XS | S | M | L | XL | XXL |
|-------|---------------|------|------|------|------|------|------|
| A | Half Chest | 47.5 | 50 | 53 | 56 | 59 | 62 |
| B | Body Length | 49.5 | 51.5 | 53.5 | 55.5 | 56.5 | 57.5 |
| C | Sleeve Length | 50 | 50 | 51 | 51.5 | 52 | 52 |

PACKING

| SIZES | XS | S | M | L | XL | XXL |
|---------|----|----|----|----|----|-----|
| PCS/BAG | 5 | 5 | 5 | 5 | 5 | 5 |
| PCS/BOX | 20 | 20 | 20 | 20 | 20 | 20 |