



## Damska krótka bluza z kapturem

Medium Fit

XS > XL

300 GSM

### Details

- Raglanowe rękawy
- Podszewka kaptura z dżerseju
- Taśma wewnętrzna przy kołnierzu w jodełkę
- Półksiężyc wewnątrz kołnierza z materiału głównego
- Proste przeszycie przy dekolcie i dolnej części ciała
- Ściągacz 1x1 na mankietach z podwójnym przeszyciem
- Okrągły sznurek na dole z metalowymi końcówkami
- Metalowe oczka

### Composition

Shell - Szcotkowana

85% Bawełna - Organiczna Przędza Czesana, 15% Poliester - Z Recyklingu - , 300.0 GSM

Pranie materiału, Lekkie zamszowanie

### Care

Wash similar colours together, do not iron on print, wash and iron inside out.



### Country of origin

Weaving : Bangladesh

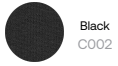
Dyeing : Bangladesh

Assembly : Bangladesh

**Whites**



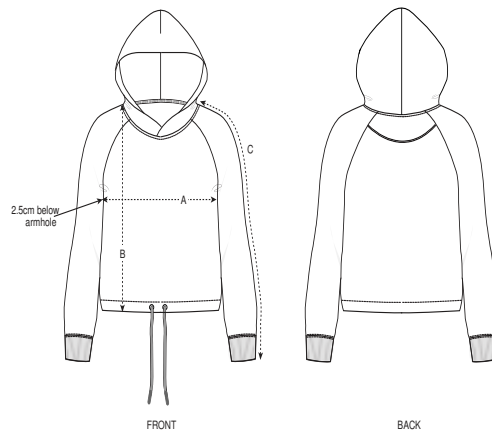
**Colors**



**Essential Heathers**



**Size Guide**



Sizes		XS	S	M	L	XL
A	Half Chest	50.5	53	56	59	62
B	Body Length	55	57	59	61	62
C	Sleeve Length	67.8	69	70.5	71.8	73

**Packing**

Sizes	XS	S	M	L	XL
Pieces/bag	5	5	5	5	5
Pieces/box	20	20	20	20	20