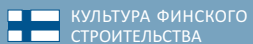
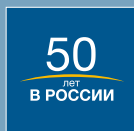




КИМа, 1

Жилой комплекс
Васильевский остров,
пр. КИМа, д. 1



YITDOM.RU





КИМа, 1

Новый жилой комплекс «КИМа, 1» находится недалеко от водных просторов, которые дарят самое важное для человека — свободу.

Вокруг нас существует много предложений и возможностей, при этом мы хотим быть по-настоящему свободными, принимая любое решение. Естественно, мы настроены особенно внимательно и чутко относиться к выбору комфортного расположения будущего жилья. Район города, ближайшая инфраструктура и социальное окружение во многом определяют дальнейшее течение жизни.

Завораживающее ощущение благоустроенности и умиротворенности вокруг — Ваш самостоятельный выбор!

Симпатичный и довольно тихий квартал в двух минутах от суетного центра...

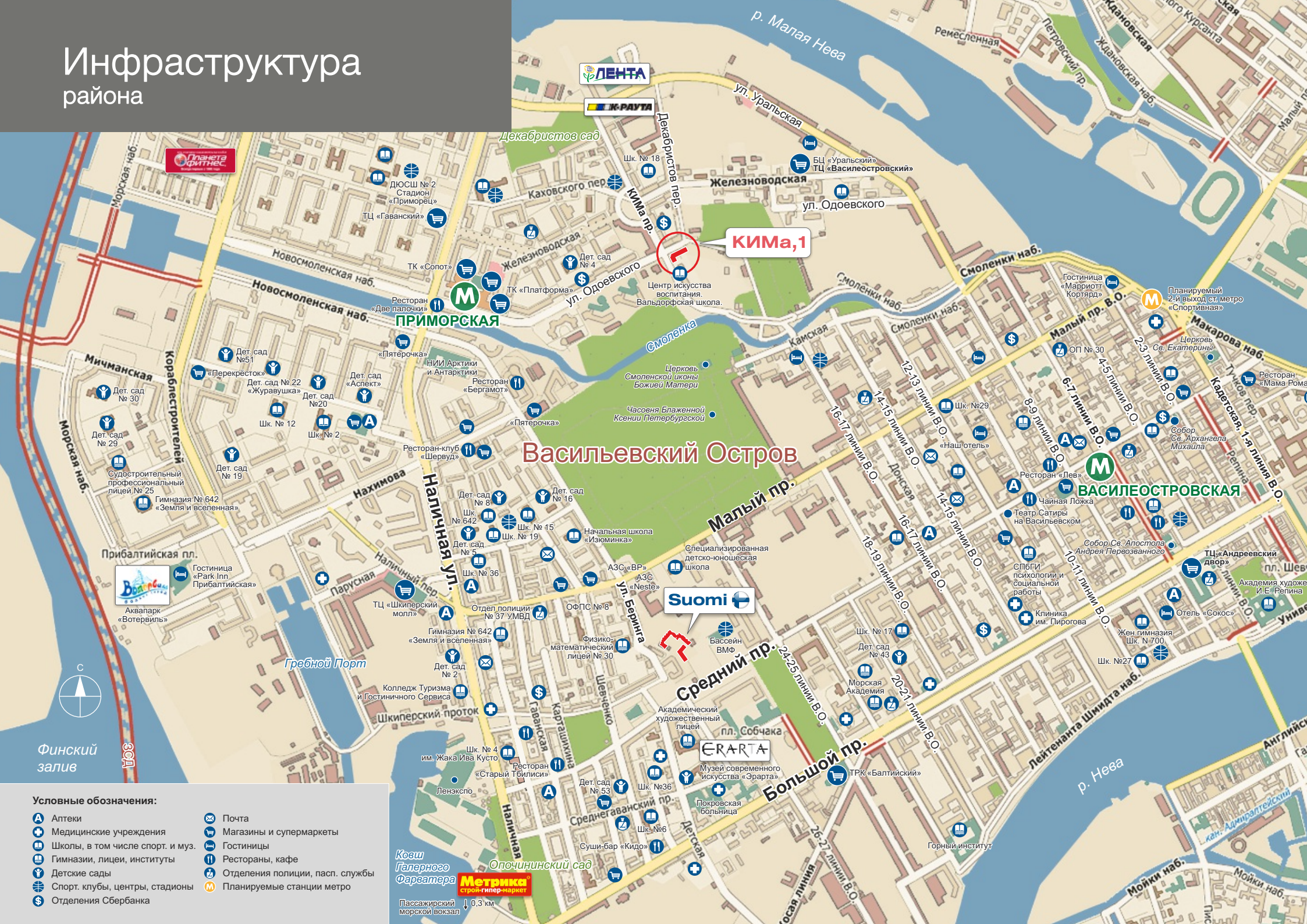
Зеленые массивы и мягкие лучи утреннего солнца. Неспешные прогулки в свободное время.

Чуть дальше — берег Финского залива и романтический морской порт.

Жилой комплекс «КИМа, 1» отвечает всем канонам гармонично устроенного, современного и удобного места проживания.



Инфраструктура района



Условные обозначения:

- | | | | |
|--|----------------------------------|--|---------------------------------|
| | Аптеки | | Почта |
| | Медицинские учреждения | | Магазины и супермаркеты |
| | Школы, в том числе спорт. и муз. | | Гостиницы |
| | Гимназии, лицеи, институты | | Рестораны, кафе |
| | Детские сады | | Отделения полиции, пасп. службы |
| | Спорт. клубы, центры, стадионы | | Планируемые станции метро |
| | Отделения Сбербанка | | |

Ковш
Галерея
Фарагера

Метрика
строй-гипер-маркет

Пассажирский морской вокзал 0,3 км



Преимущества проживания на Васильевском Острове

Василеостровский район — один из самых престижных в Санкт-Петербурге

- Жилой комплекс «КИМа,1» удачно расположен в непосредственной близости к историческому центру Санкт-Петербурга и его главным достопримечательностям — 3 км.
- Множество высших учебных заведений и бизнес-центров классов «В+» и «А», расположенных на Васильевском острове, позволяют учиться или работать рядом с домом.
- Чистый воздух с Финского залива в западной части острова и обилие парков, скверов и садов делает пешие прогулки особенно полезными для здоровья.
- В течение нескольких лет откроется центральный участок Западного Скоростного диаметра, который свяжет западную часть острова с северо-западной и юго-западной частями города.
- На лето 2015 года запланировано открытие второго выхода станции метро «Спортивная».
- В ближайшие годы начнется строительство моста на остров Серный, который соединит Васильевский остров и Петроградскую сторону.



Фотобанка: Илья Герасимов/Петр Ковалев



Морской пассажирский вокзал и Акваларк «Вотервилль»



Живописный берег Финского залива



Здание Академии Художеств им. И. Е. Репина



Эрарта — самый большой частный музей современного искусства в России.



Здание Двенадцати коллегий. Памятник Универсамтам



Горный институт и Ледокол «Красин»



Панорама Стрелки Васильевского острова



Утеплитель наружных стен из минеральной ваты



Разводка коммуникаций в толще монолитных перекрытий



ELPO-панели, подготовленные к установке



АСО-панели ванных комнат обработаны гидроизоляцией



Межкомнатные двери с фурнитурой ABLOY (Финляндия)



Радиаторы PURMO (Финляндия) с терморегуляторами



Краны ORAS для подключения стиральных машин

Характеристики дома

Архитектурные решения

Жилой дом состоит из двух 13-этажных секций с подземной автостоянкой на 37 машино-мест.

На первом этаже здания располагаются коммерческие помещения, имеющие вход с улицы Одоевского. Входы в жилую часть здания — со стороны двора (с южной стороны).

Конструкции

- Здание — сборно-монолитное с перекрестно-стенной конструктивной системой.
- Фундаменты на свайном основании. Ростверки — монолитная железобетонная плита.
- Наружные стены из сборных железобетонных стеновых конструкций с фасадным утеплением слоем минераловатных плит, с оштукатуриванием и покраской.
- Перекрытия из монолитного железобетона.
- Полы — выравнивающая стяжка со звукоизоляцией.
- Межквартирные стены из сборных железобетонных стеновых конструкций (160-200 мм).
- Межкомнатные перегородки из гипсокартонных листов со звукоизоляцией (100 мм).
- Перегородки санузлов — пустотные керамзитобетонные АСО-панели (Финляндия) толщиной 92 мм, а также гипсокартонные листы со звукоизоляцией.
- Окна — металлопластиковые с двухкамерными стеклопакетами, с поворотнo-откидным механизмом открывания створок и с клапанами для

притока свежего воздуха.

- Квартирные двери стальные, усиленные, со звукоизоляцией и фурнитурой типа ABLOY.

Планировочные решения

- 1-, 2- и 3-комнатные квартиры.
- Высота потолков не менее 2,65 м.
- Остекленные балконы и лоджии в каждой квартире.
- Во многих 3-комнатных квартирах — по два балкона.
- Часть балконов и лоджий — большие «финские» (до 3,3 м глубиной).
- Некоторые квартиры оснащены помещениями для саун.

Лифты

В каждой секции по два лифта KONE:

- грузоподъемность 400 кг, вместимость 5 человек;
- грузоподъемностью 1000 кг, вместимость 13 человек.

Грузопассажирский лифт спускается в уровень подземного паркинга.

Отопление

- Система отопления здания — двухтрубная коллекторная лучевая.
- Трубы от коллекторов к нагревательным приборам

прокладываются в трюпах перекрытия.

- Трубы магистральных трубопроводов стальные, проложены в изоляции.
- Нагревательные приборы — стальные радиаторы типа PURMO (Финляндия) или аналог.
- Для создания максимально комфортных условий во всех помещениях предусмотрена возможность регулирования теплоотдачи нагревательных приборов терморегулирующими клапанами типа DANFOSS (Дания) или аналог.
- В ванных комнатах электрические полотенцесушители.
- Установлены счетчики учета тепловой энергии для каждой квартиры.

Вентиляция

- Жилые помещения оснащены принудительной механической вентиляцией с системой естественного притока воздуха.
- Приток свежего воздуха происходит через регулируемые приточные вентиляционные клапаны со звукоизоляцией.
- Воздуховоды находятся в сборных железобетонных ELPO-блоках (Финляндия).
- Предусмотрены регуляторы воздушного потока, противодымная защита здания.

Электричество

- Напряжение в сети ~380/220 В. На квартиру выделена мощность 10-16 кВт.

- В квартирах установлены двухтарифные счетчики с автоматическими выключателями.
- Сети электроснабжения, проложенные проводами с медными жилами, скрыты в строительных конструкциях.
- В квартирах произведена полная разводка электрических розеток. Во всех помещениях установлены розетки и электровыключатели европейских стандартов.
- В квартирах с саунами в счетчиках предусмотрен отдельный автомат на сауну с устройством защитного отключения.

Водоснабжение и водоочистка

- Система хозяйственно-питьевого водопровода с нижней разводкой.
- Горячее водоснабжение — от собственной крышной котельной.
- Трубопроводы до ввода в квартиры проложены в перекрытиях.
- Магистраль и стояки из полипропиленовых труб. На вводе в квартиру за подшивным потолком устанавливаются распределительные коллекторы для холодной и горячей воды.
- Счетчики учета расхода холодной и горячей воды для каждой квартиры.
- Предусмотрена дополнительная 2-х ступенчатая очистка холодной воды (фильтрация и ультрафиолетовое обеззараживание).



Двухтарифные счетчики и устройства защитного отключения

Счетчики расхода холодной и горячей воды

Розетки и выключатели европейского стандарта



Дизайн интерьеров мест общего пользования

Защита от шума

Планировочные решения исключают соседство жилых комнат с шумными помещениями.

Проектом предусмотрен ряд специальных мероприятий по шумо- и виброизоляции, в том числе:

- используются малолумные лифты KONE;
- в местах примыкания санузлов к жилым помещениям установлены дополнительные акустические перегородки АСО с обшивкой из двух слоев гипрока, имеющих зазор 80 мм с заполнением минеральной ватой;
- «плавающие» полы машинного помещения лифтов и технических помещений;
- входные квартирные двери стальные, со звукоизоляцией.

Забота о маломобильных гражданах

- Специальные парковочные места в подземной автостоянке.
- Остановка лифтов грузоподъемностью 1000 кг в подземной автостоянке.
- Пандусы на придомовой территории и на площадке у входов в жилую часть и коммерческие помещения.
- Бордюры в местах пересечения тротуаров с проезжей частью закруглены и понижены.

Дизайн помещений общего пользования

Отделка в местах общего пользования выполняется в едином стиле, с использованием качественных материалов европейских производителей.

- Полы вестибюлей, лифтовых холлов, тамбуров, межквартирных коридоров облицованы керамической плиткой.
- Стены ошпаклеваны и окрашены водно-дисперсионной краской.
- Входная дверь в подъезд и двери переходных балконов — металлические с остеклением.
- Двери в местах общего пользования с доводчиками внутри помещения.

Телефонизация

Подключение к городской телефонной сети — из расчета один телефонный номер на каждую квартиру.

Телевидение, Интернет

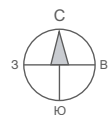
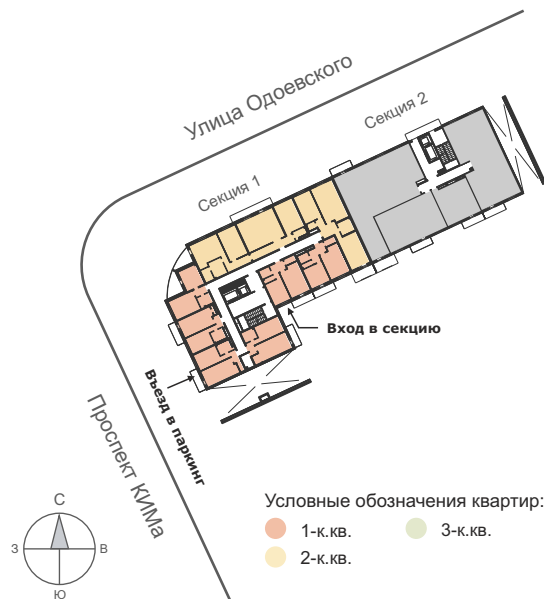
- Для качественного приема ТВ-программ предусмотрена сеть кабельного телевидения с функцией цифрового.
- Широкополосный доступ в Интернет.
- В квартирах произведена разводка электрических розеток (в т.ч. радио, телефонных, интернет розеток и телевизионной антенны).



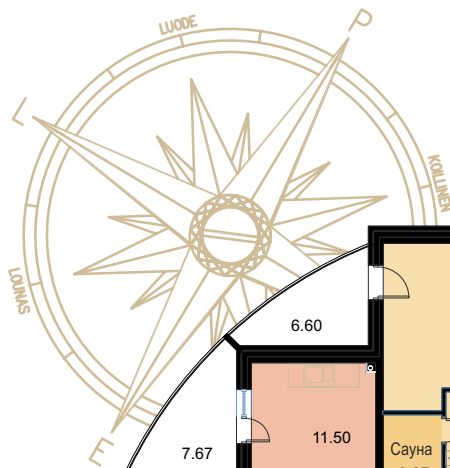
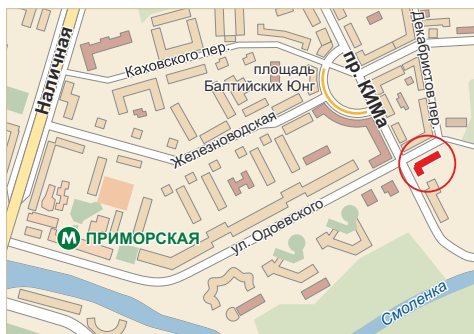
Изображения жилого комплекса и прилегающей территории носят условный характер. В ходе строительства внешний облик объекта может быть незначительно изменен.

Секция 1

План 2 этажа



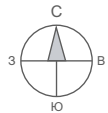
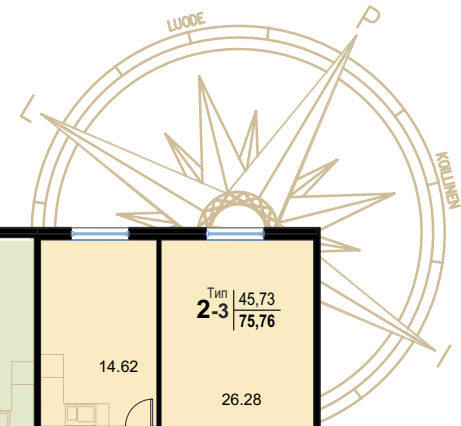
| | | |
|---------------|----------------|---------------------------------------|
| Тип квартиры. | Жилая площадь. | Общая площадь (без балконов и лоджий) |
| Тип 3-2С | 71,25 | 119,87 |



Школа искусств рядом с домом на пр. КИМа

Секция 1

План 3-10 этажей



Условные обозначения квартир:

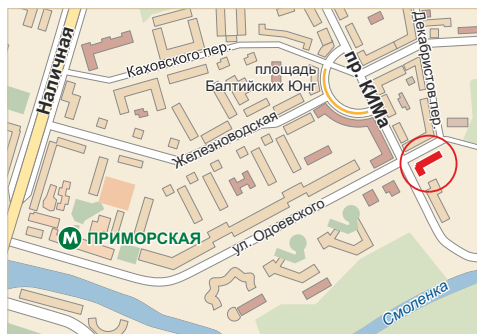
- 1-к.кв.
- 2-к.кв.
- 3-к.кв.

Тип квартиры.

Жилая площадь.

Общая площадь (без балконов и лоджий)

Тип 3-2С | 71,25 / 119,87



Площадь Балтийских Юнг

Секция 1

План 11-12 этажей

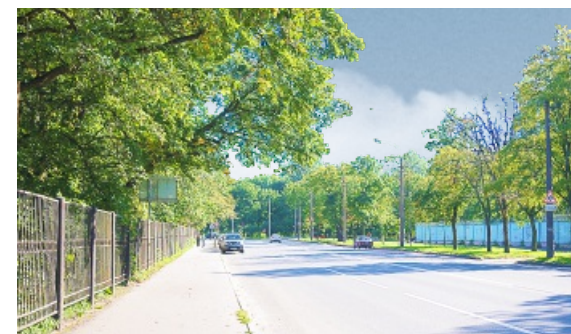
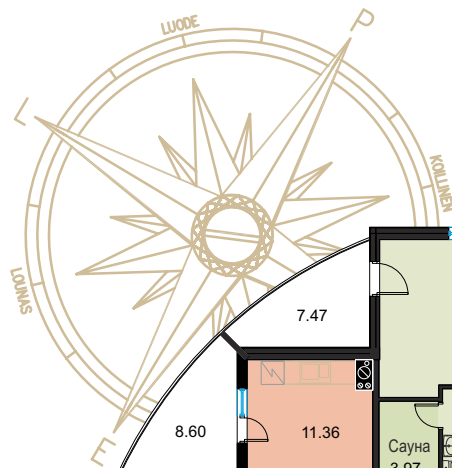
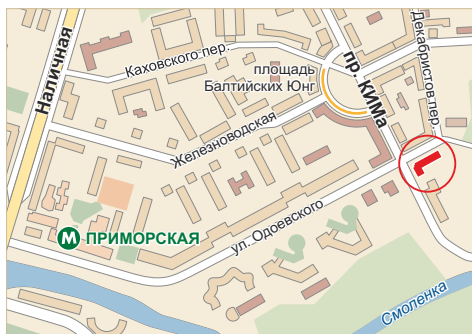


Условные обозначения квартир:

- 1-к.кв.
- 2-к.кв.
- 3-к.кв.

Тип квартиры.

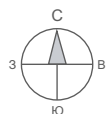
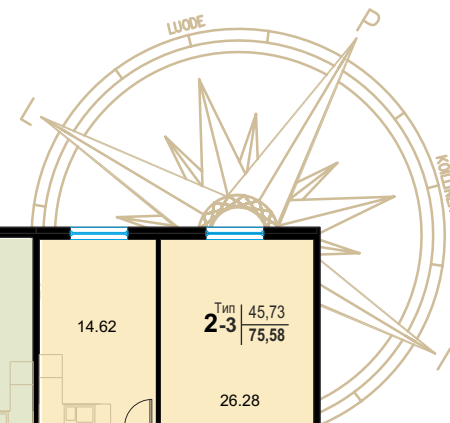
| | | |
|----------|---------------------------------------|--------|
| Тип 3-2С | Жилая площадь. | 71,25 |
| | Общая площадь (без балконов и лоджий) | 119,87 |



Пр. КИМа под окнами дома

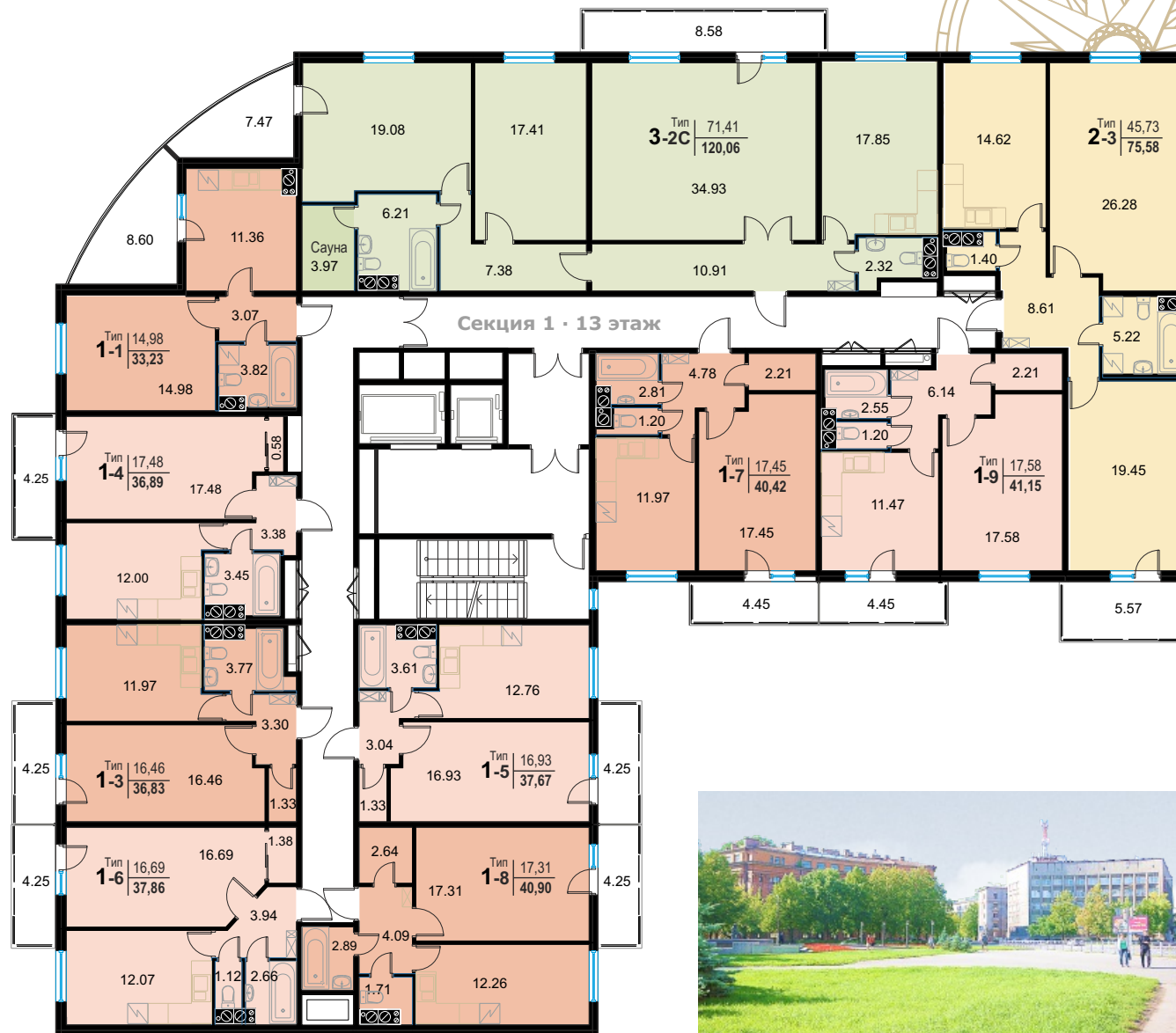
Секция 1

План 13 этажа



Условные обозначения квартир:

- 1-к.кв.
- 2-к.кв.
- 3-к.кв.

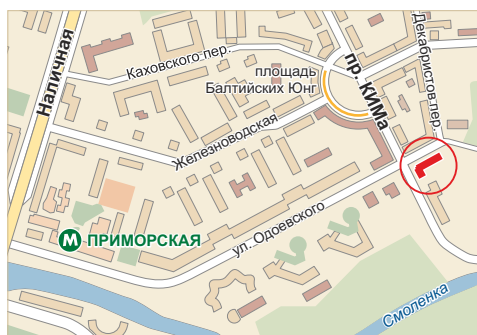


Тип квартиры.

Жилая площадь.

Общая площадь (без балконов и лоджий)

Тип 3-2С: 71,25 / 119,87



Площадь Балтийских Юнг



ул. Одиевского

пр. КИМа

Секция 2

План 2 этажа



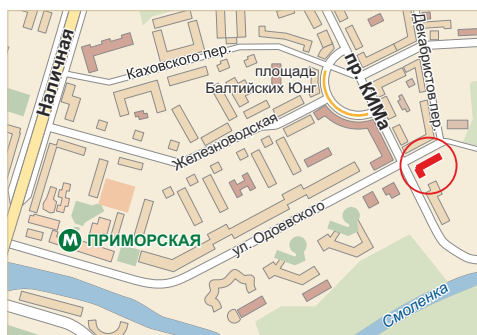
Условные обозначения квартир:

- 1-к.кв.
- 3-к.кв.
- 2-к.кв.

| | |
|----------|---|
| | Тип квартиры. |
| Тип 3-2С | — Жилая площадь. |
| 71,25 | — Общая площадь (без балконов и лоджий) |
| 119,87 | |



Для заметок



Секция 2

План 3-10 этажей

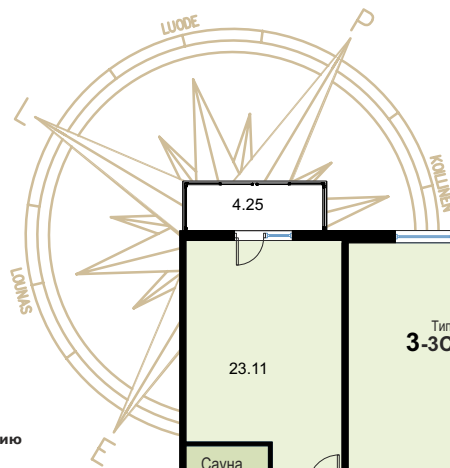


Условные обозначения квартир:

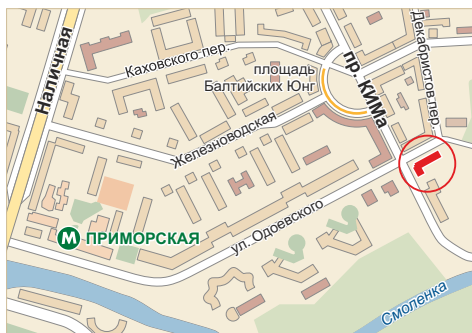
- 1-к.кв.
- 2-к.кв.
- 3-к.кв.

Тип квартиры. — Жилая площадь. — Общая площадь (без балконов и лоджий)

| | | |
|------|-----|--------|
| 3-2С | Тип | 71,25 |
| | | 119,87 |



Панорамный вид из окон верхних этажей дома



Юг ↑ пр. КИМа

↑ ул. Одоевского

Запад

Секция 2

План 11-12 этажей



Тип квартиры.

Жилая площадь.

Общая площадь (без балконов и лоджий)

Тип 3-2С | 71,25 / 119,87



пер. Декабристов ↗

Север

Восток

Юг

Секция 2

План 13 этажа



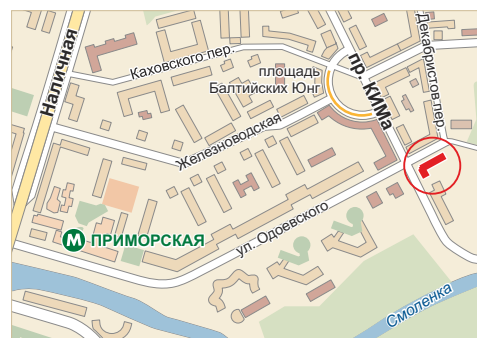
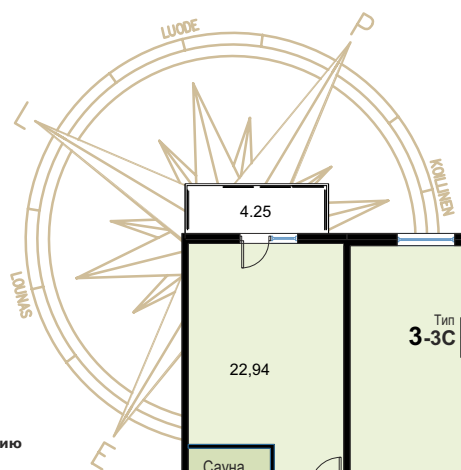
Условные обозначения квартир:

- 1-к.кв.
- 2-к.кв.
- 3-к.кв.

Тип квартиры.

3-2С Тип 71,25
119,87

- Жилая площадь.
- Общая площадь (без балконов и лоджий)



Для заметок



ул. Одоевского



Отделка по стандарту ЮИТ ДОМ



ФИНСКАЯ ОТДЕЛКА НА ВЫБОР

Вы можете выбрать — самим создать индивидуальное оформление квартиры или получить от нас квартиру, полностью готовую к заселению.

В первом случае мы предлагаем вариант «базовая финская отделка». Вам останется завершить декоративное оформление подготовленных и выровненных стен и пола, выполнив чистовую отделку самостоятельно.



БАЗОВАЯ ФИНСКАЯ ОТДЕЛКА

Мы передаем Вам квартиру, полностью подготовленную для декоративной чистовой отделки.

Для Вас выполнено:

- Внутриквартирные перегородки из гипсокартона с заполнением минеральной ватой, а в ванных комнатах — финские АСО-панели.
- Все поверхности стен ровные, ошпаклеванные, оштукатуренные и ошкуренные.
- Потолок выровнен, подготовлен под покраску.
- Пол в комнатах, кухне и коридоре выровнен с использованием самовыравнивающейся смеси.
- В санузлах пол и стены покрыты гидроизоляцией.
- В перекрытиях скрыты финские полипропиленовые трубы для разводки воды от стояков.

В квартире установлено:

- окна — с двухкамерными стеклопакетами и клапанами микропрветривания;

- остекление на балконах и лоджиях — раздвижные алюминиевые рамы;
- квартирные двери — стальные, усиленные, со звукоизоляцией и фурнитурой типа ABLOY;
- розетки, в том числе для подключения стиральной машины в ванной комнате;
- кран для подключения стиральной машины;
- розетки для подключения к Интернету, телефонному и телевизионному кабелям.

Специалисты ЮИТ гарантируют, что на ровные полы Вы легко и быстро сможете уложить ламинат, паркет или плитку, а на стены — смело клеить обои, панели или кафельную плитку без дополнительного выравнивания. Мы подготовили для Вас все условия. Мы сэкономили Ваши средства и время, которые обычно тратятся на подготовку к отделке. Вам останется только воплотить в жизнь свой дизайнерский проект!

Во втором случае мы предлагаем вариант «финская отделка под ключ», включающий кроме «базовой финской отделки» полную чистовую отделку со многими дополнительными опциями, которые Вы выбираете на свой вкус.



ФИНСКАЯ ОТДЕЛКА ПОД КЛЮЧ

Если Вы не хотите делать ремонт, мы рады предложить Вам квартиру с полной чистовой отделкой. Ее качеством Вы будете приятно удивлены, а после получения ключей от такой квартиры Вы можете сразу расставлять мебель.

ОСНОВНОЙ ПАКЕТ

В Вашей квартире:

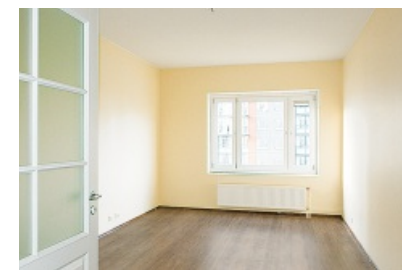
- стены окрашены водно-дисперсионной краской Tikkurila (Финляндия). Несколько цветов окраски на выбор;
- потолок ошпаклеван и окрашен глубоко матовой белой водно-дисперсионной краской Tikkurila (Финляндия);
- полы покрыты ламинатом европейского производства (несколько фактур на выбор) с плинтусами в тон ламината;
- ванные комнаты и туалеты облицованы кафельной плиткой выбранного Вами цвета с влагостойкой затиркой швов;
- установлена сантехника высокого качества известных европейских

Мы предлагаем Вам новую услугу, девиз которой: «Гибкость, комфорт и индивидуальность!». В дополнение к продуманному оптимальному основному пакету «финской отделки под ключ» Вы можете заказать разнообразные элементы вплоть до выключателей и штор.



* Новые решения по отделке (фин.)

Комната с дополнительными опциями финской отделки под ключ



брендов, а так же смесители и душевой комплект Oras финского производства;

- оштукатурены и окрашены оконные откосы, а балконные пороги облицованы плиткой.

Приятные светлые мягкие цвета отделки, лаконичность форм, совершенство дизайна, использование природных материалов, функциональность и комфорт — основные составляющие скандинавского стиля, приобретающего все большую популярность.

Качественные материалы, финские технологии и надежная работа наших специалистов — залог того, что отделка по стандарту ЮИТ ДОМ будет радовать Вас долгое время.

Примеры интерьеров с финской отделкой под ключ

В классическом стиле

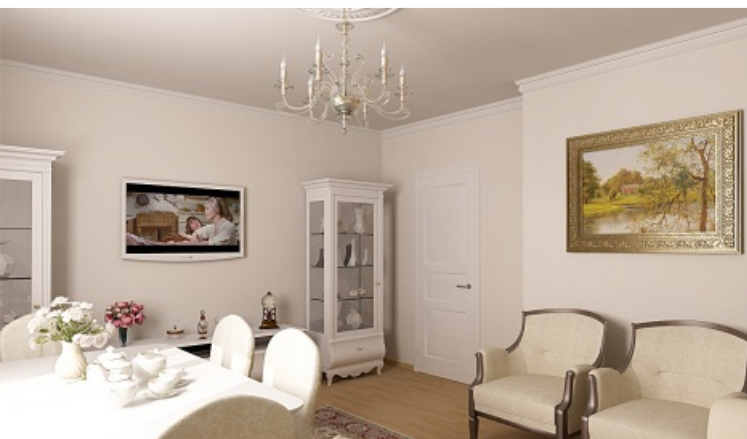
Вы создадите всегда актуальный образцовый интерьер на базе качественной финской отделки под ключ.

В скандинавском стиле

Вы легко сможете подчеркнуть естественность оттенков, натуральность мебели и легкость предметов декора, используя финскую отделку под ключ.

В стиле Hi-Tech

Удачное сочетание современной техники и домашнего уюта. Белый, бежевый и кремовый цвета стен и мебели — на основе финской отделки под ключ.



Помпезная гостиная



«Кофейная» гостиная



Просторная гостиная



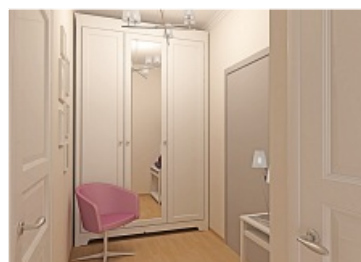
Роскошная спальня



Роскошная спальня



Сдержанная кухня



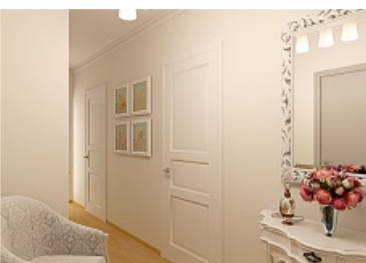
Уютная прихожая



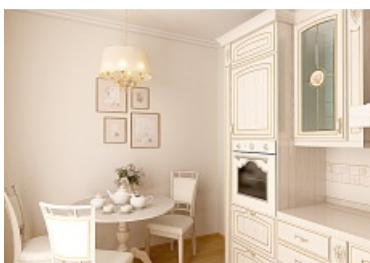
Детская комната с яркими акцентами



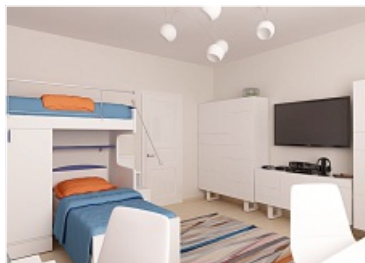
Гостиная с домашним кинотеатром



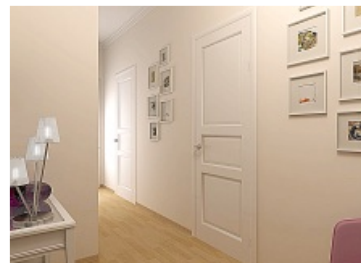
Эффектный коридор



Изыщная кухня



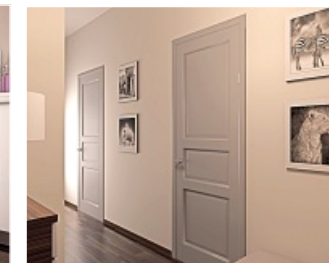
Светлая детская



Лаконичный коридор



«Акварельная» кухня



Современный коридор





Сауны

Помещение сауны располагается смежно с ванной комнатой и имеет площадь 3-4 кв. м.

Предусматривается система пожаротушения. Для исключения затопления в полу устанавливается трап.

Отделка саун

- В качестве материала для внутренней отделки используется сосна.
- Доска для полок из древесины абаш.
- Сауны комплектуются надежными электрическими печами HARVIA.
- Предусматриваются безопасные двери из жароупорного стекла.
- В парилке устанавливаются две полки. Полка шириной 0,5 м — на высоте 0,45 м от пола. Полка шириной 0,3 м — на высоте 0,9 м от пола.
- Покрытие пола выполнено из керамической плитки, которая аналогична плитке ванной комнаты, а также предусмотрены деревянные мостки на пол из абаша.
- Отделка в саунах выполняется только в квартирах с финской отделкой под ключ.



Сауны комплектуются надежными электрическими печами HARVIA. Каменка с наружным кожухом из нержавеющей стали.



Большие «финские» балконы

В ряде квартир запроектированы «финские» балконы глубиной до 1,6 м с раздвижными стеклоалюминиевыми балконными рамами. На просторном «финском» балконе можно уютно расположиться в кресле-качалке, укутавшись в теплый плед, помечтать, глядя вдаль, вздремнуть...

Летом здесь можно провести замечательный вечер за круглым плетеным столиком в компании родных и близких, поиграть в интеллектуальную настольную игру, насладиться ароматным чаем с домашним печеньем, полюбоваться природой...

На «финском» балконе можно предусмотреть все для полноценного отдыха — красивая практичная мебель для всей семьи, цветы в горшочках. Оформите это пространство в европейском стиле, посадите много ярких растений, и тогда именно Ваш балкон не останется незамеченным. Стоит ли говорить, что слышать комплименты всегда очень приятно, особенно от близких.





В саду Декабристов установлен обелиск на месте предполагаемого захоронения пяти казненных декабристов П.И. Пестеля, К.Ф. Рылеева, С.И. Муравьева-Апостола, М.П. Бестужева-Рюмина, П.Г. Каховского.



Иван Фомин и Федор Лидваль разработали проект застройки острова Голодай (ныне — Декабристов), названный «Новым Петербургом». Центром нового района должна была стать полукруглая площадь (ныне площадь Балтийских Юнг), но военные действия прервали строительство.



Уральский мост пересекает русло реки Смоленки



Река Смоленка

Историческая справка

Дом на Васильевском острове

Василеостровский район Санкт-Петербурга, один из четырех центральных районов города, образуют два крупных острова — Василеостровский и Декабристов (Голодай), и один небольшой – Серный (ранее здесь находились серные склады).

Проспект КИМа

Проспект, проложенный в 1914 году при застройке района «Новый Петербург», находится между набережной реки Смоленки и Уральской улицей, на знаменитом острове Декабристов. Он был назван в честь Коммунистического Интернационала Молодежи (КИМ) в начале 1930-х годов. Несколькими годами ранее был построен стадион, также получивший имя КИМа. Спустя более трех десятилетий, у берега Малой Невы, в который упирается проспект, были возведены корпуса и причалы грузового речного порта.

Смоленка

Река Смоленка, разделяющая Васильевский остров и остров Декабристов, берет начало в Малой Неве и впадает в Финский залив (ее протяженность – почти 4 км). Примечательно, что в XVIII веке у этой реки было устоявшееся название — Мякуша, а в первой половине XIX века она стала именоваться Чёрной и Глухой речкой. В 1864 году, во избежание одноименности с другой Черной речкой (самой известной сейчас и связанной с именем А.С. Пушкина), она стала Смоленской рекой (рядом находилось Смоленское кладбище). Позже река обрела нынешнее название — Смоленка.

Мосты через Смоленку

Уральский — до начала XX столетия он именовался Винным, поскольку рядом располагался винный городок. По одной из версий, городок представлял собой окруженную рвами территорию, где на складах хранилось вино, доставляемое в Петербург по воде. По другой — название связано

с находившимся поблизости острогом для осужденных. В начале прошлого века за мостом закрепилось название Уральский.

Смоленский — первый мост, находившийся на этом месте. Однопролетный и деревянный мост, называвшийся ранее Немецким, был построен в 1821 году. Спустя более 30 лет его преобразили в арочное железобетонное сооружение. Отличительная особенность моста – устои и фасады его пролетов облицованы гранитом, а на опорах – фонари и перильные ограждения художественного литья.

Наличный — мост, соединяющий Васильевский остров с островом Декабристов. Свое название получил сразу при открытии, в мае 1975 года, так как расположен в створе Наличной улицы. Тридцатиметровые гранитные обелиски установлены около каждого из четырех спусков к воде.

Мост Кораблестроителей — сооружен в 1979-1982 годах и связывает две части улицы Кораблестроителей, проходящей по территории и Васильевского острова, и острова Декабристов.

Смоленское кладбище

На этом кладбище, возникшем в 1738 году, покоятся многие выдающиеся деятели русской науки и искусства. В 1921 году здесь был похоронен А.А. Блок, в честь которого позже появилась Блоковская дорожка. Считается, что на кладбище погребена знаменитая няня А.С. Пушкина – Арина Родионовна (об этом свидетельствует установленная у входа на кладбище мемориальная доска). Последнее пристанище обрела на Смоленском кладбище и канонизированная в 1988 году Ксения Петербургская, над местом погребения которой в 1902 году, по проекту архитектора А.А. Веславина, была возведена часовня. На кладбище находится Смоленская церковь — один из старейших православных храмов Петербурга. По преданию в сооружении церкви участвовала святая Ксения, тайно по ночам носившая кирпичи на строительные леса.

Православная Воскресенская церковь была построена на Смоленском кладбище в 1901-1904 годах. Решение о строительстве церкви было принято в 1857 году. Архитектор Д.И. Гримм выполнил проект в Византийском стиле (в подражание Софийскому собору в Константинополе), однако, он был одобрен только в 1884 году. Средств на строительство тогда не удалось собрать, и через пятнадцать лет архитектор В.А. Демяновский разработал новый проект. Проект церкви, названной Воскресенской, был решен в уже нехарактерном для того времени стиле «нарышкинского (москов-



Церковь Смоленской Божией Матери

ского) барокко». Тем не менее, концепцию утвердили, и 16 июня 1901 года было заложено здание церкви. Кстати, именно в Воскресенской церкви 10 августа 1921 года состоялось отпевание А.А. Блока. После возвращения церкви Санкт-Петербургской епархии в 1991 году в сильно разрушенном состоянии (в частности, в 1970-е года в церкви была устроена насосная станция), началось ее восстановление.

Троицкая часовня на Смоленском кладбище в Петербурге расположена на месте снесенного храма Пресвятой Троицы. Она находится около дорожки, ведущей от Смоленской церкви к часовне Ксении Блаженной. Ранее на этом месте возвышалась церковь Пресвятой Троицы Живоначальной. В 1931 году церковь была разобрана. В 1995 году на ее месте решили построить часовню и начали проектирование. 22 июля 2002 года Троицкая часовня была освящена.

Остров и Сад Декабристов

До революции знаменитый остров Декабристов именовался Голодаем. Это название, по одной из версий, восходит к шведскому слову «халауа», что означает в переводе «ива». Название острова связывают также с английским «холи дэй» (святой день). Но, вероятнее всего, название возникло в результате неточного произношения фамилии английского врача Томаса Голлидея (Холлидея), который владел на острове земельным участком.

В 1926 году Голодай был переименован в остров Декабристов. Одноименный сад, занимающий около 7 га, расположен между Уральской, Наличной улицами и проспектом КИМа. Здесь же был установлен обелиск в память о погибших участниках исторических событий. Считается, что именно здесь в 1826 году были тайно погребены пятеро руководителей восстания декабристов: П.И. Пестель, К.Ф. Рылев, С.И. Муравьев-Апостол, М.П. Бестужев-Рюмин и П.Г. Каховский.



Васильевский остров и остров Голодай (остров Декабристов) на карте 1737 г.

Значительно позднее территория острова увеличилась за счет присоединения двух островов — Вольного и Золотого, а также части Васильевского острова (в результате спрямления реки Смоленки) и намыва грунта из Финского залива.

Улица Одоевского простирается от Уральской улицы до Смоленского кладбища и далее от переулка Декабристов до Наличной улицы. Земельный участок принадлежал семейству купцов Сазоновых, владевших канатной фабрикой. В начале XX века, когда сгорело производственное здание, было решено для удобства продажи земельных участков преобразовать территорию. Планировалось проложить дорогу, ведущую от Уральской улицы в сторону кладбища и, вдоль него, — до Железноводской улицы. Новая улица еще при проектировании была названа Сазоновской. В 1962 году улица получила название в честь поэта декабриста, представителя древнего княжеского рода А.И. Одоевского. Кстати, знаменитое стихотворение Одоевского «Струн вещей пламенные звуки» первоначально было подписано как «Ответ декабристов Пушкину» на его произведение «Послание в Сибирь». В середине 1970-х годов к улице, носящей имя Одоевского, добавили новый участок — от переулка Декабристов до Наличной улицы. Поэтому улица до сих пор состоит из двух частей, не связанных, по сути, между собой.

Площадь Балтийских Юнг расположена на острове Декабристов, и к ней сходятся Железноводская улица, проспект КИМа и переулок Каховского. Площадь, образованная в начале XX века в соответствии с проектом «Нового Петербурга», должна была стать центром, от которого предполагалось проложить три лучевые магистрали. Первая мировая война помешала воплощению задуманного, и была реализована лишь часть концепции. На площади установлен небольшой памятник Юнгам Балтики, и в 1989 году она получила современное название.

yitgroup.com
yit.ru

Страны,
где мы работаем

- Латвия
- Литва
- Россия
- Словакия
- Финляндия
- Чехия
- Эстония

Хельсинки



О КОНЦЕРНЕ ЮИТ

Концерн ЮИТ — новатор в строительной отрасли, который создает устойчивую и привлекательную городскую среду в Финляндии, России, странах Балтии, Чехии и Словакии.

ЮИТ имеет более чем 100-летний опыт работы и сильные позиции на рынке: в Финляндии концерн является крупнейшим застройщиком жилья, а в России самым значимым иностранным застройщиком. ЮИТ обеспечивает работой более 6 000 человек в семи странах.

В 2013 году торговый оборот компании составил около 2,0 миллиардов евро. Акции ЮИТ котируются на хельсинкской бирже NASDAQ OMX Helsinki Oy.

www.yit.fi

ЗАО «ЮИТ Санкт-Петербург» — региональное подразделение финского строительного концерна ЮИТ (YIT), работающее под маркой ЮИТ ДОМ. На счету компании, осуществляющей свою деятельность с 1988 года, более 170 объектов различного назначения — от сети автозаправочных станций до водоочистных сооружений, крупнейших заводов и фабрик, жилых домов и комплексов. Работая на рынке жилищного строительства Санкт-Петербурга, ЮИТ ввел в эксплуатацию более 720 тысяч кв. м жилья.

Сегодня компания — одна из лидирующих в области жилищного строительства в Санкт-Петербурге. На всех объектах строительства компания выступает в качестве заказчика, генерального инвестора и застройщика. ЮИТ работает в Санкт-Петербурге строго в рамках 214-ФЗ.



(812) **703-44-44**

Бесплатный федеральный номер для России
8-800-700-11-44

Центральный офис продаж
Санкт-Петербург, Приморский пр., 54
ЗАО «ЮИТ Санкт-Петербург»

YITDOM.RU