

YIT



Asunto Oy Vantaan Piletti

TIKKURILA



Taiteilijan näkemys





Unelma Tikkurilan keskustassa

Tulossa: hyvien yhteyksien ja runsaiden palveluiden sillanpääasema kauniin jokimaiseman lähellä. Omalta kotiovelta pääset mukavasti kaikkialle. Tikkurilan keskustassa kaupunki, palvelut, vapaa-aika ja ympäröivät puistoalueet sulautuvat yhteen tavalla, joka hakee vertaistaan.



Tikkurilan uusi keskus ja näyttävä maamerkki

Asemakeskus ja sitä ympäröivä monipuolinen alue tulee olemaan vantaalaisille monipuolisten palvelujen keidas aina päivittäistavarakaupoista erikoisliikkeisiin. Tyylikäs keskustori rajautuu hotelleihin ja historialliseen asemaan. Alueen välittömässä läheisyydessä sijaitsevat myös kaupungin hallinnollinen keskus ja museo.

Lähde matkalle, lyhyelle tai pitkälle

Läheinen Tikkurilanpuisto on kaikenikäisten viihtyisä kohtaamispaikka nurmikoineen, esiintymis-, skeitti-, parkour- ja leikkipaikkoinen. Jokimaisemat, kuohuva koski ja Tiedekeskus Heureka ovat kävelymatkan päässä, samoin Silkin historiallinen tehdasmiljöö, jossa voi nautiskella kulttuuriannista muun muassa Teatteri Vantaan Silkisalisissa. Asemakeskus yhdistyy Jokiniemeen lasikatetulla asemasillalla, jonne tulee kahviloita ja ravintoloita. Koulut, Laurean ammattikorkeakoulu, terveyspalvelut, harrastus- ja ulkoilupaiikat ovat kaikki pienen matkan päässä.

Portti Suomeen ja maailmalle

Tikkurilan asemakeskuksesta tulee Helsinki-Vantaan lentoaseman kansainvälinen, edustava etäpääte ja matkustajien merkittävä välietappi. Alueen asukkaat eivät tarvitse välttämättä omaa autoa lainkaan: rautatieasema ja bussiterminaali ovat naapurissa ja lentokentälle matkaa noin kymmenessä minuutissa. Kehäradan valmistuttua lentoaseman ja pääradan välinen asemakeskus on lähes Helsingin rautatieaseman vertainen. Keskuksen vieressä kulkee pyöräilijöiden iloksi yksi pääkaupunkiseudun vilkkaimmista kevyen liikenteen reiteistä.



Uuden asunnon hurmaa

Piletin uudet YIT Kodit valmistuvat aivan Tikkurilan aseman tuntumaan. Yksilöllisesti suunniteltujen huoneistojen valikoimassa on sopivia ratkaisuja erilaisiin elämäntilanteisiin ja hyviksi sijoituksiksi. Viihtyisissä kodeissa astelet lauta-parketilla ja vilvoittelet oman saunan löylyjen jälkeen tilavalla, lasitetulla parvekkeella. Vaihtoehtoja on koko huoneiston pituisista aina häkellyttävän korkeisiin, valoisin terasseihin. Vai haluatko kenties kotiisi tilavan parven?

Tekniikkaa joka luo viihtyisyyttä

Piletin korkeatasoiseen varusteluun kuuluvat mm. huoneistokohtainen, lämmön talteenotolla varustettu ilmanvaihto ja vedenmittaus. Ympäri vuorokautinen etävalvonta tuottaa reaaliaikaista tietoa talon teknisten järjestelmien toiminnasta. Piletin eTalo -asukasportaalissa näet taloyhtiön tiedot ja seuraat reaaliaikaisesti esim. omaa vedenkulutustasi. Asumisviihtyisyyden täydentävät laajakaista ja kaapeli-tv.

Hanketiedot

RAKENNUSKOHTEN NIMI JA OSOITE

Asunto Oy Vantaan Piletti, Ratatie 16,01300 Vantaa

Yhtiössä on neljäportainen kerrostalo, jossa on 4-8 asuinkerrosta ja A- ja D-portaissa kellarikerros. Rakennuksen kellarikerroksessa sijaitsee yhtiön yhteistiloja. Lisäksi yhtiöllä on 34/357 osuus tontin 61205/3 ja viereisen torin alla olevasta pysäköintilaitoksesta (Tikkuparkki) sekä 58/246 osuus erillisestä pysäköintilaitoksesta (Ratakujan Pysäköinti) tontilla 61207/13.

ASEMAKAAVA

Alueella on vahvistettu asemakaava. Alueen asemakaavasta saa tietoja Vantaan kaupunkisuunnitteluvirastosta p. (09) 83911.

TONTIN TIEDOT

Tontti 61230/6 on yhtiön omistuksessa.

Kaupunki	Vantaa
Kaupunginosa	Tikkurila
Tontin pinta-ala	4869 m ²
Asuntojen lukumäärä	107 kpl
Asuinhuoneistoala	7201 m ²
Liiketilöiden pinta-ala	488,5 m ²

HUONEISTOTYYPI

1 h+kt+alk	36,0 m ²	3 kpl
2 h+k(t)	46,0–54,5 m ²	11 kpl
2 h+kt+alk	58,0 m ²	12 kpl
2 h+kt+s	53,0–64,0 m ²	36 kpl
2 h+kt+s+parvi	71,5–86,5 m ²	2 kpl
3 h+kt	63,0 m ²	3 kpl
3 h+k(t)+s	71,5–80,5 m ²	20 kpl
4 h+k(t)+s	86,5–103,0 m ²	19 kpl
4 h+kt+s+parvi	131,0 m ²	1 kpl

PAIKOITUS

Yhtiön autopaikoista 34 sijaitsevat korttelin 61205 tontin 3 ja viereisen torin alapuolella sijaitsevan kaksikerroksisen autohallin (Tikkuparkki) alemmassa kerroksessa. Loput yhtiön autopaikoista (58 kpl) sijaitsevat korttelin 61207 tontilla 13 olevan kolmikerroksisen autohallin alimmissa kerroksessa. Lisäksi yhtiöllä on halleissa yhteensä kolme pienajoneuvopaikkaa.

TEKNISET JA YHTEISTILAT

Yhtiön kellarikerroksessa on talovarasto D-portaassa, kuivaustila A-portaassa sekä asuntojen irtaimistovarastot sekä teknisiä tiloja molemmissa portaissa. A-portaan 1. kerroksessa on ulkoiluvälinevarasto sekä siivousvälinetila. B-portaassa on yhdistetty ulkoiluväline- ja lastenvaunuvarasto, yhtiön kerhotila, teknisiä tiloja sekä erilliset jätahuoneet asunnoille ja liiketiloille. Jätahuoneisiin kuljetaan B- ja C-portaiden välisestä porttikäytävästä. Sekä C- että D-portaassa on 1. kerroksessa ulkoilu-/lastenvaunuvarastot, D-portaassa lisäksi kuivaustila.

Yhtiö on allekirjoittanut Vantaan kaupungin, Asunto Oy Vantaan Tikkurilanaukion ja Tikkuparkki Oy:n kanssa yhteisjärjestelysopimuksen koskien mm. yhtiön autopaikotusta, piha-alueita, kulku- ja pelastusteitä sekä johtoja ja putkia. Yhteisjärjestelysopimuksen nojalla yhtiön tontilla on pysyvä käyttöoikeus yhtiön määräosin omistamassa maanlaisessa pysäköintilaitoksessa sijaitsevaan 34 kpl autopaikkaan sekä yhteen pienajoneuvopaikkaan. Maanlainen pysäköintilaitos sijaitsee yhtiön oman tontin lisäksi maanvuokrauksen nojalla kiinteistöjen 92-61-205-3, 92-61-206-5, 92-61-230-5, 92-61-9901-0, 92-61-9902-5 ja 92-61-9903-6 maanlaisissa osissa. Pysäköintilaitoksen hallinnasta, rakentamisesta, ylläpidosta ja hallinnosta on sovittu yhteisomistajien kesken maanvuokrasopimuksessa. Yhtiö omistaa lisäksi määröosan tontista 92-61-207-13 ja sillä olevasta pysäköintilaitoksesta, jonka rakentamisesta, hallinnasta, ylläpidosta ja hallinnosta on sovittu yhteisomistajien kesken allekirjoitetussa hallinnanjakosopimuksessa. Yhtiö on lisäksi allekirjoittanut rasitesopimuksen, jonka nojalla yhtiön asuntotontilla on pysyvä käyttöoikeus 58 kpl autopaikkaan ja yhteen pienajoneuvopaikkaan tontilla 92-61-207-13 sijaitsevassa pysäköintilaitoksessa.

ARKKITEHTISUUNNITTELU

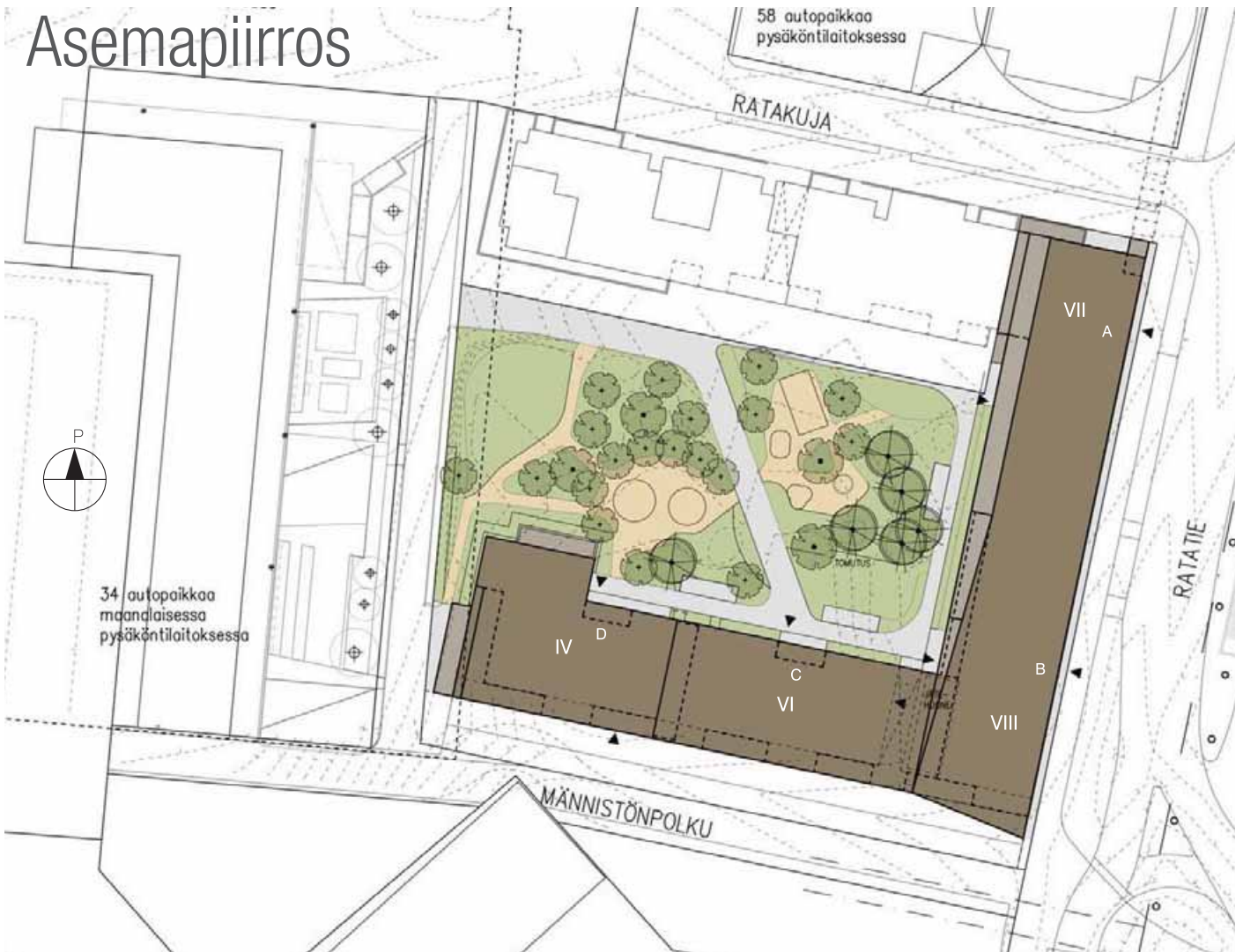
Arkkitehtitoimisto HMV Oy

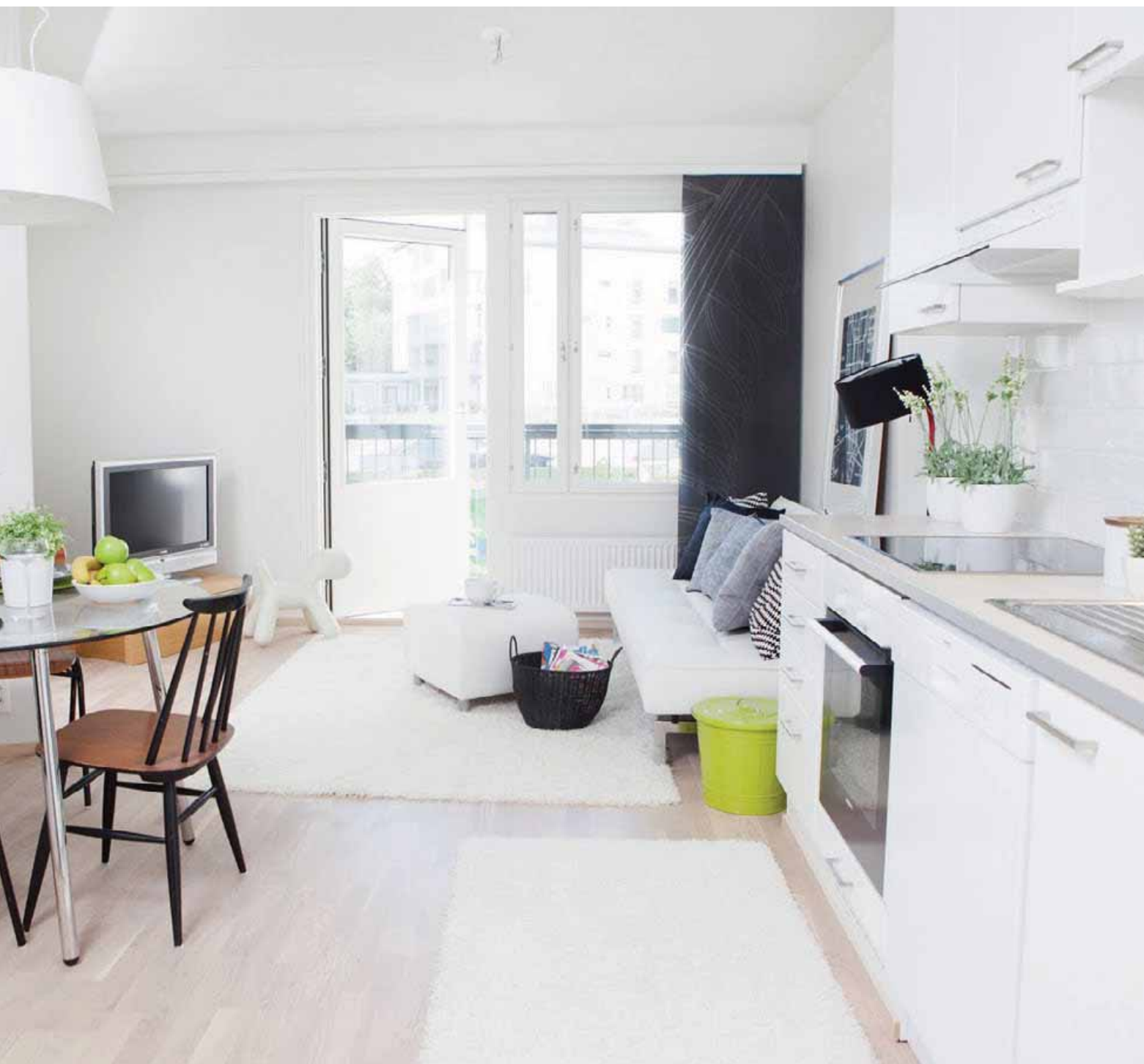
© Karttakeskus, Lupa L6788





Asemapiirros







Valitse upea kokonaisuus – ilman lisähintaa

Kun ostat uuden YIT Kodin ennen materiaalivalintojen tilauspäivää, saat samaan hintaan valita minkä tahansa kohteen kolmesta valmiista teemakokonaisuudesta (Kuura, Luoto, Hehku). Voit myös yhdistellä eri teemojen materiaaleja ja varusteita ilman lisäveloitusta.

Huomioithan, että rakentamisen aikana esimerkiksi kodin-konetyyppi voi muuttua toiseksi vastaavanlaiseksi tuotteeksi valmistajasta johtuen. Tästä ei luonnollisestikaan aiheudu sinulle lisäkustannuksia.

Mieti rauhassa, toimi ajoissa

Materiaalit valitaan kaupanteon jälkeen. Tarkista vielä saatavilla olevat materiaalivaihtoehdot YIT Asuntomyynnistä. Palauta valintalomakkeet täytettyinä nimetyille muutostyö-insinööriillesi tai Asuntomyyntiin. Viimeisen tilauspäivän ja muut tärkeät tiedot löydät YIT Kodin Materiaalit -esitteestä.

Huomioithan, että tilauspäivät ovat sitovia ja että niiden umpeuduttua YIT Rakennus Oy valitsee kotien materiaalit. Myöhemmin esitettyjä valintatoiveita emme voi toteuttaa. YIT Rakennus Oy hankkii ja asentaa kaikki tarvittavat materiaalit.

Aukeaman kuvat ovat esimerkkejä jo toteutuneista YIT Kodeista. Irtaimisto ei sisälly tuotekokonaisuuteen.

Kuvien todellinen värimaailma voi painoteknisistä syistä poiketa alkuperäisestä.

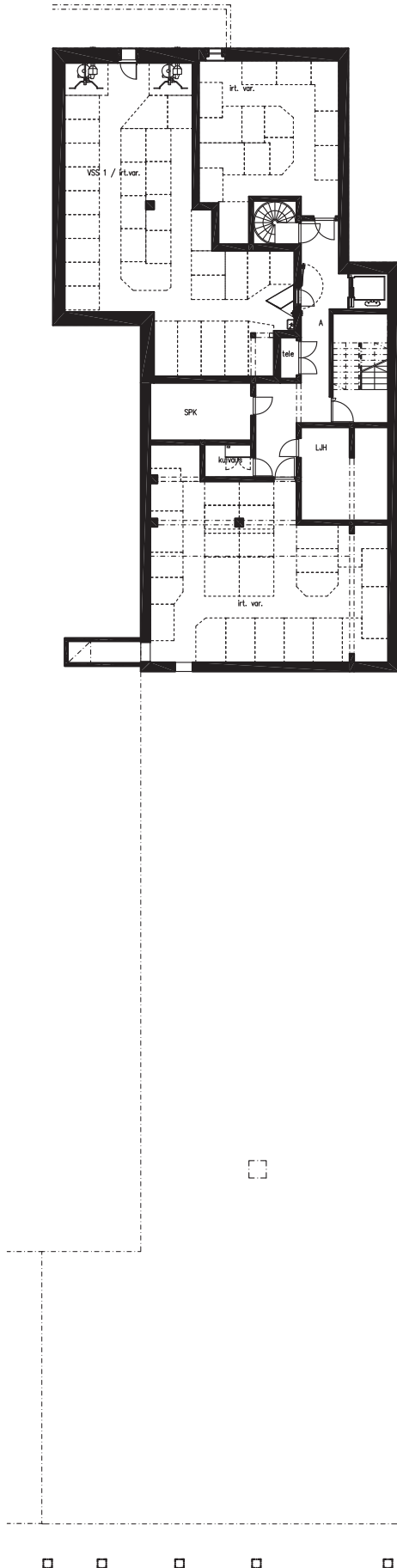


Julkisivut



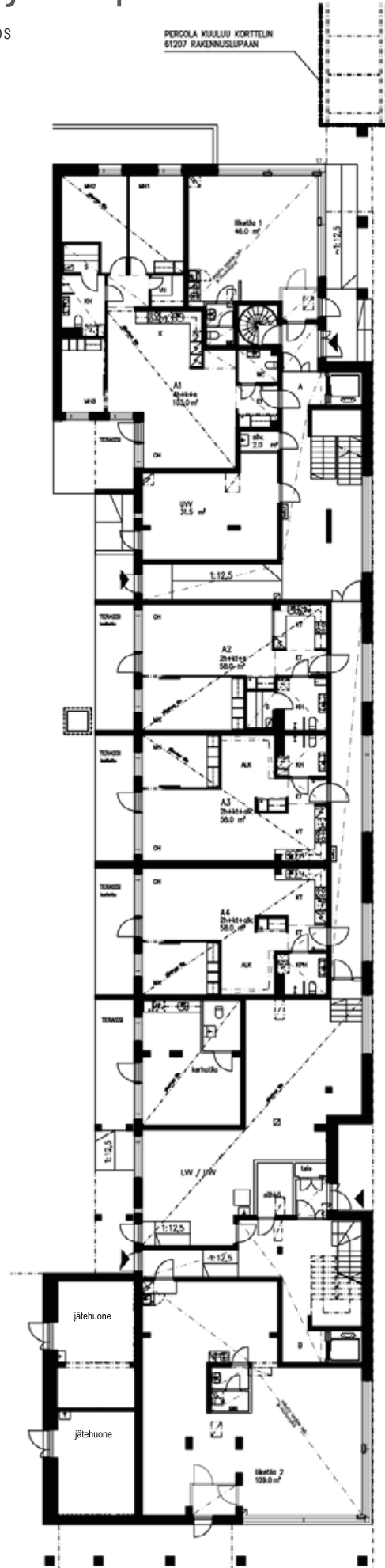
A-porras

Kellarikerros



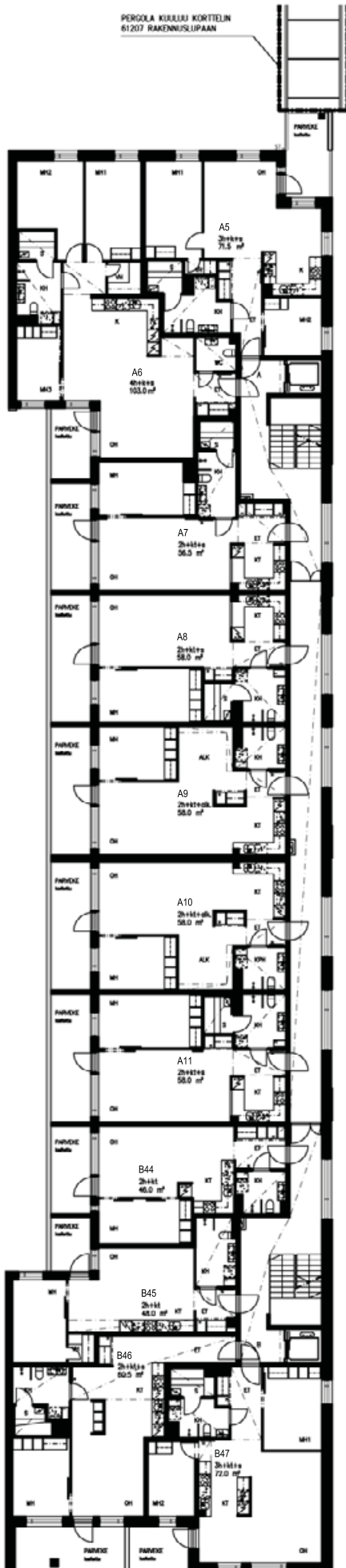
A- ja B-porras

1. kerros

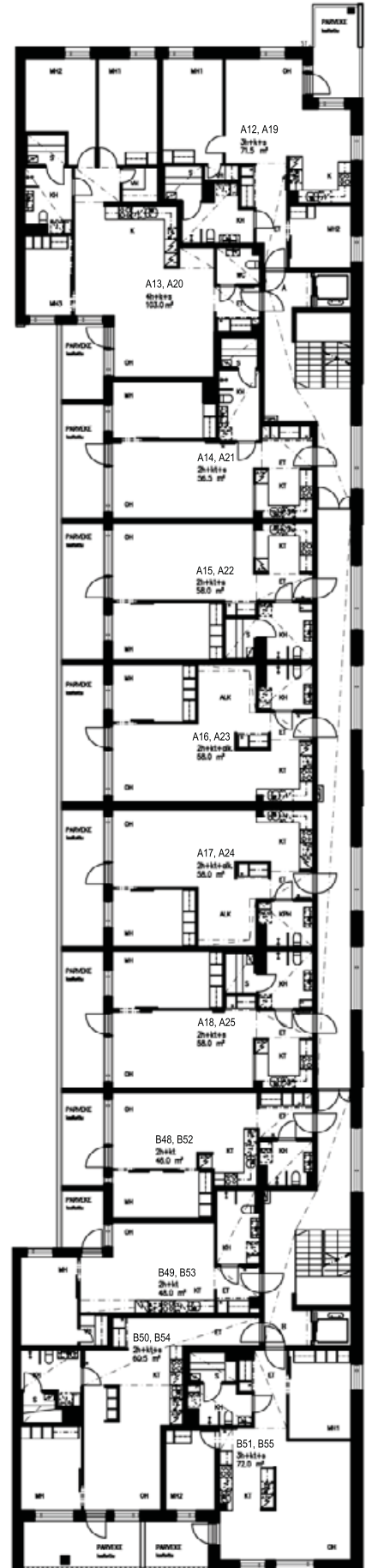


A- ja B-porras

2. kerros

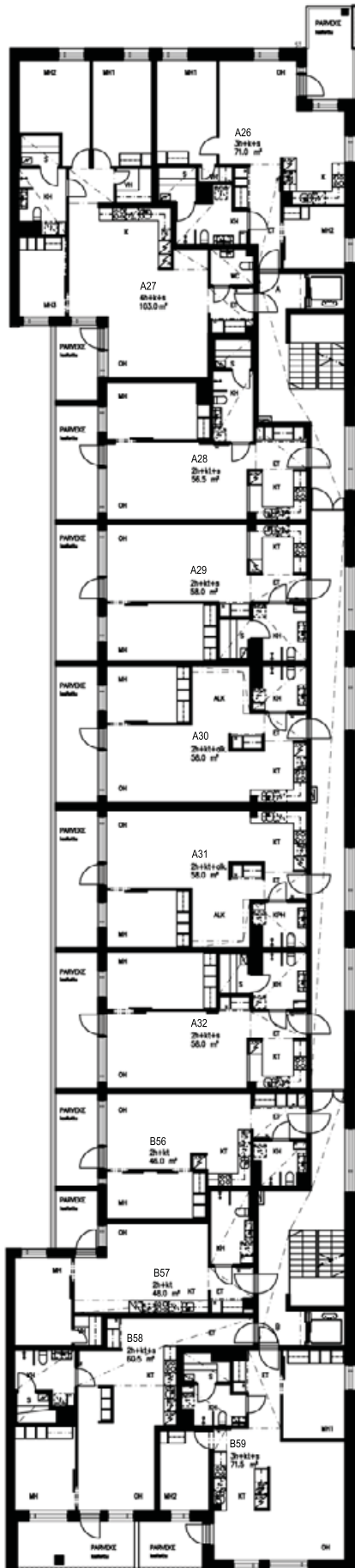


3. ja 4. kerros

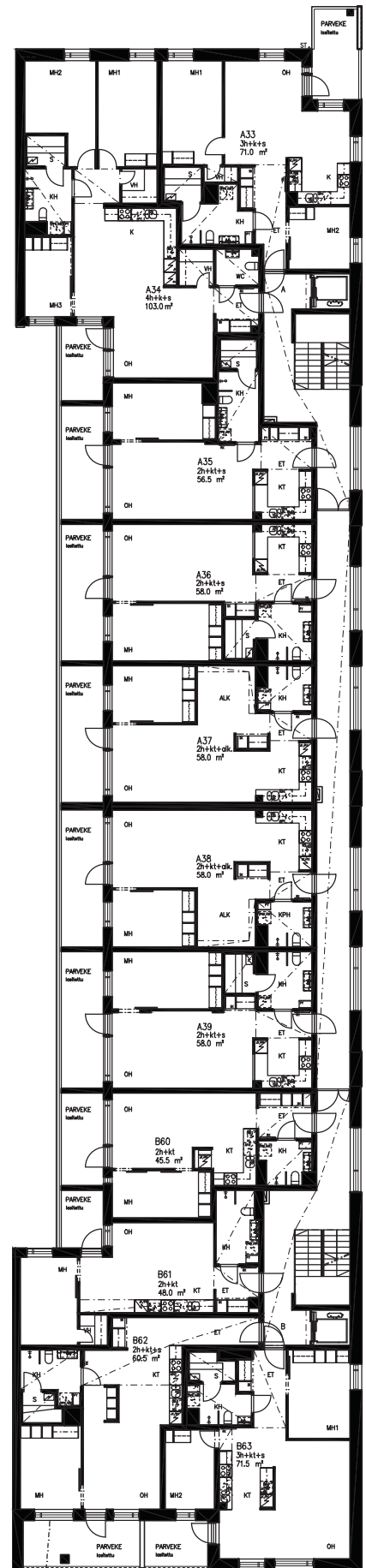


A- ja B-porras

5. kerros

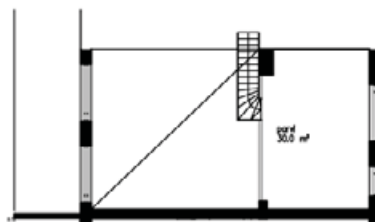
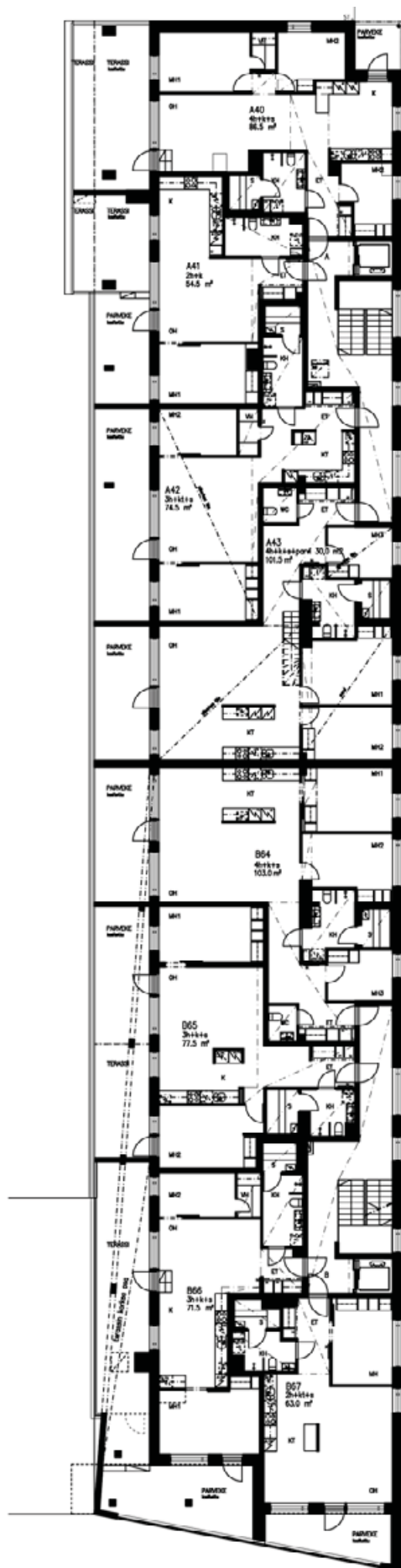


6. kerros



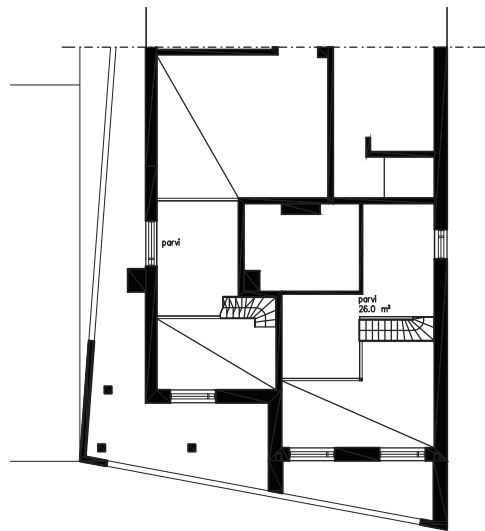
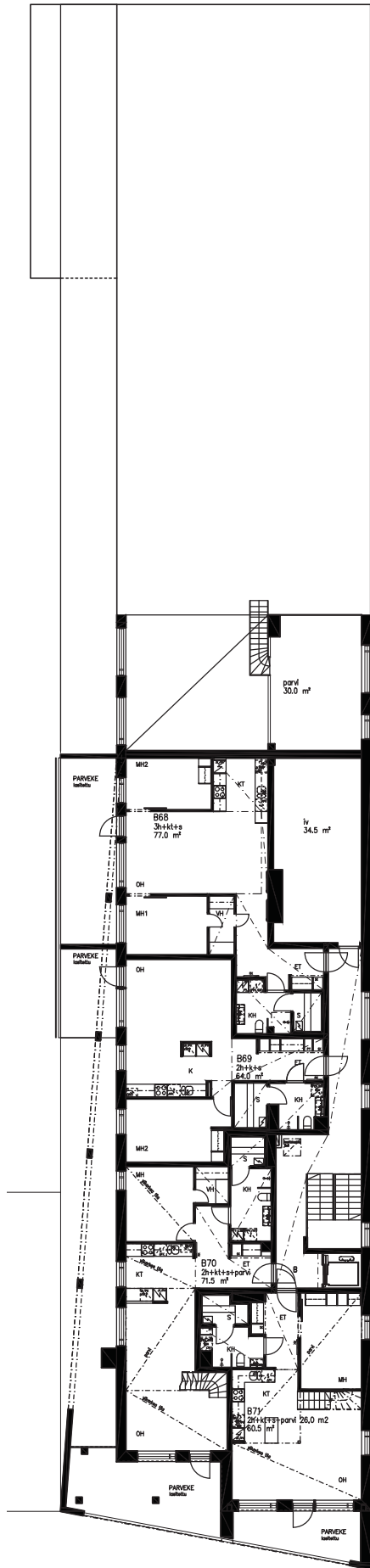
A- ja B-porras

7. kerros + parvi



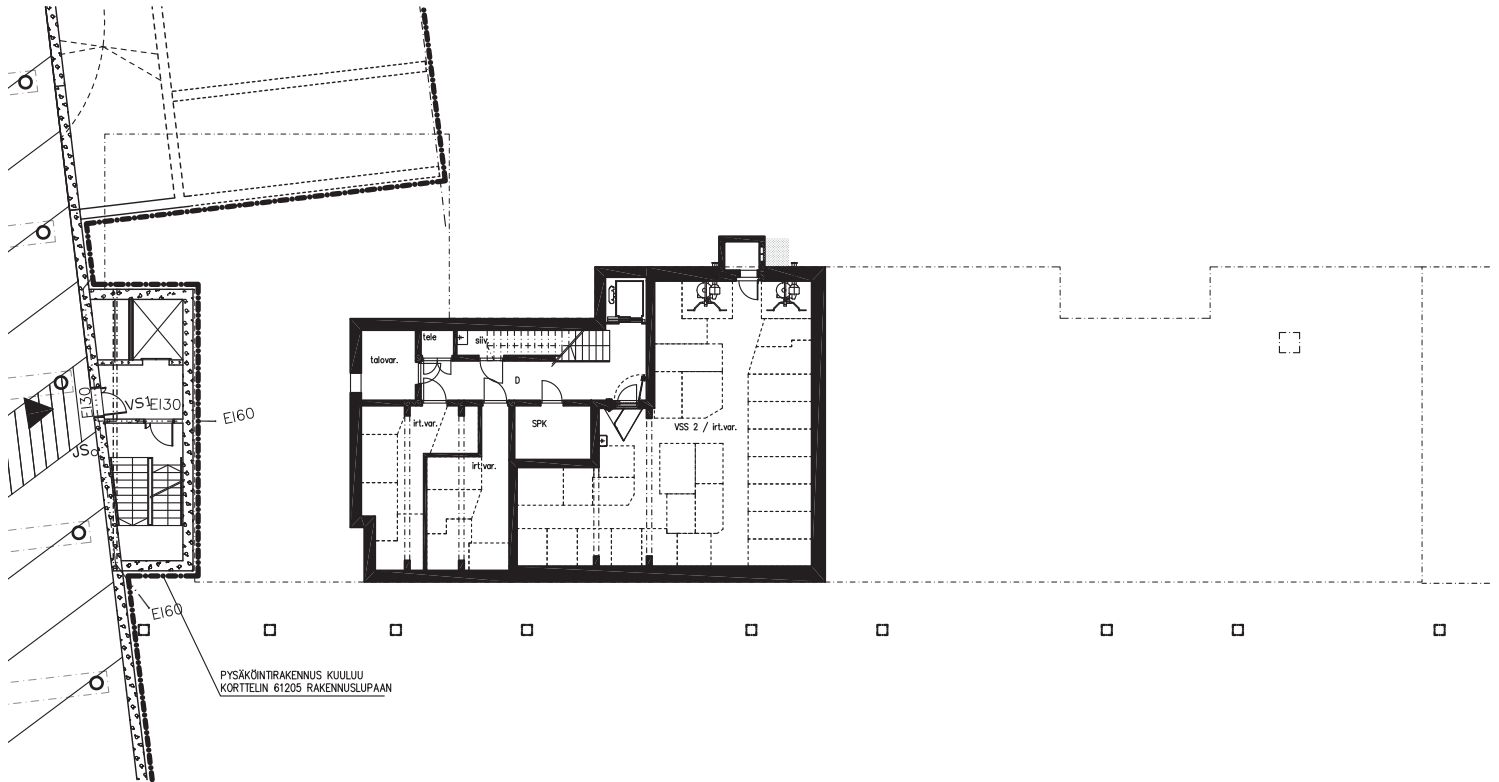
A- ja B-porras

8. kerros + parvi

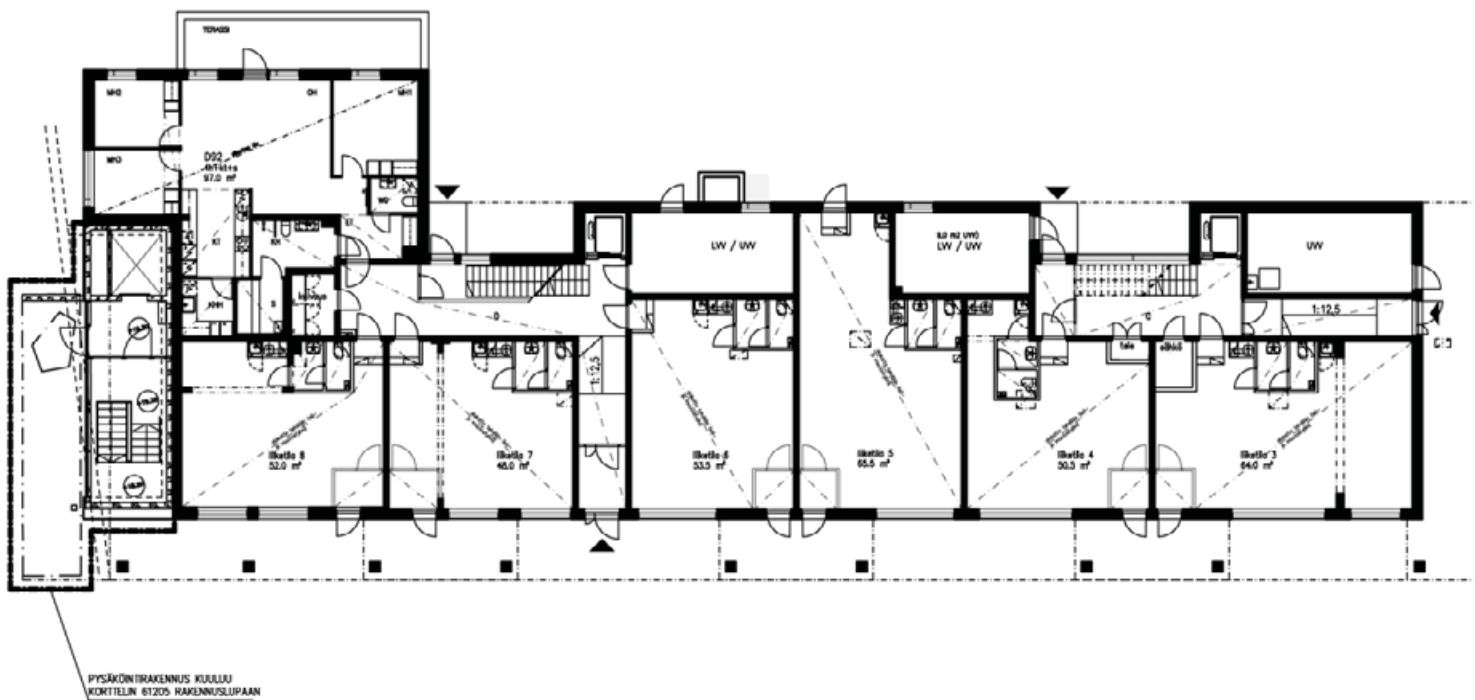


C- ja D-porras

Kellarikerros

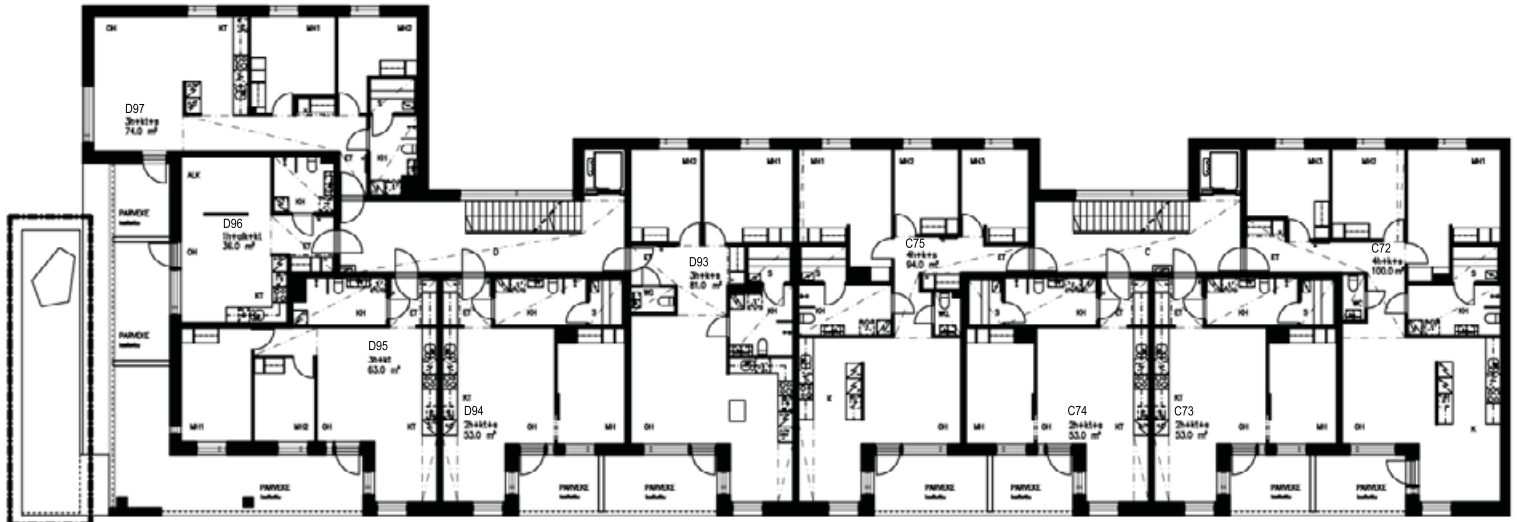


1. kerros



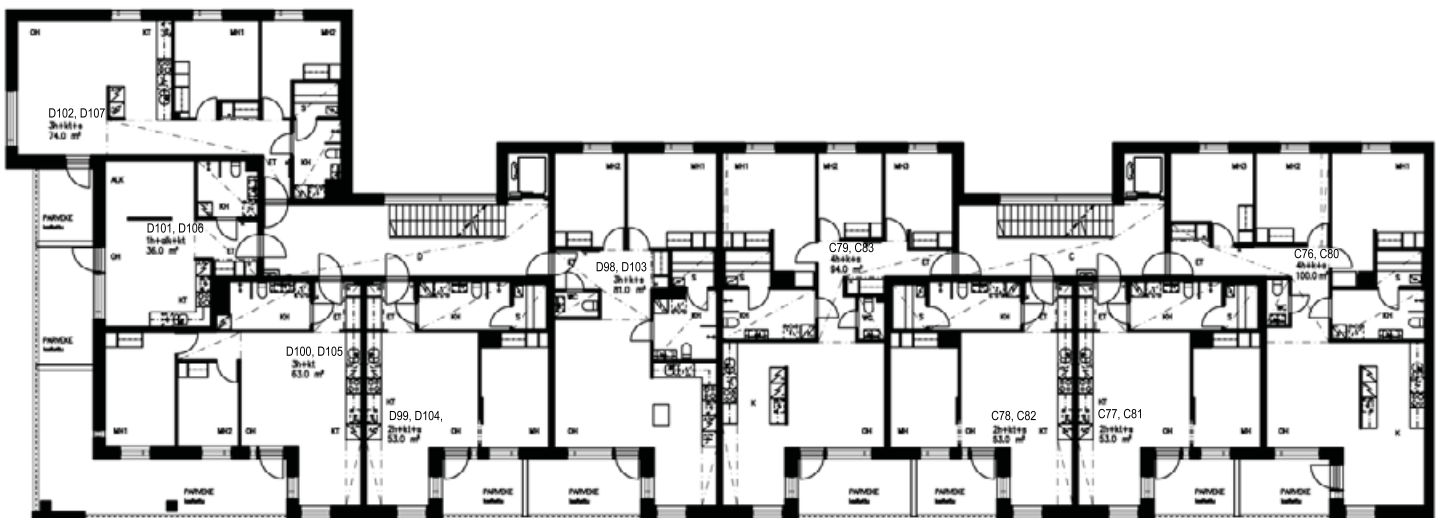
C- ja D-porras

2. kerros



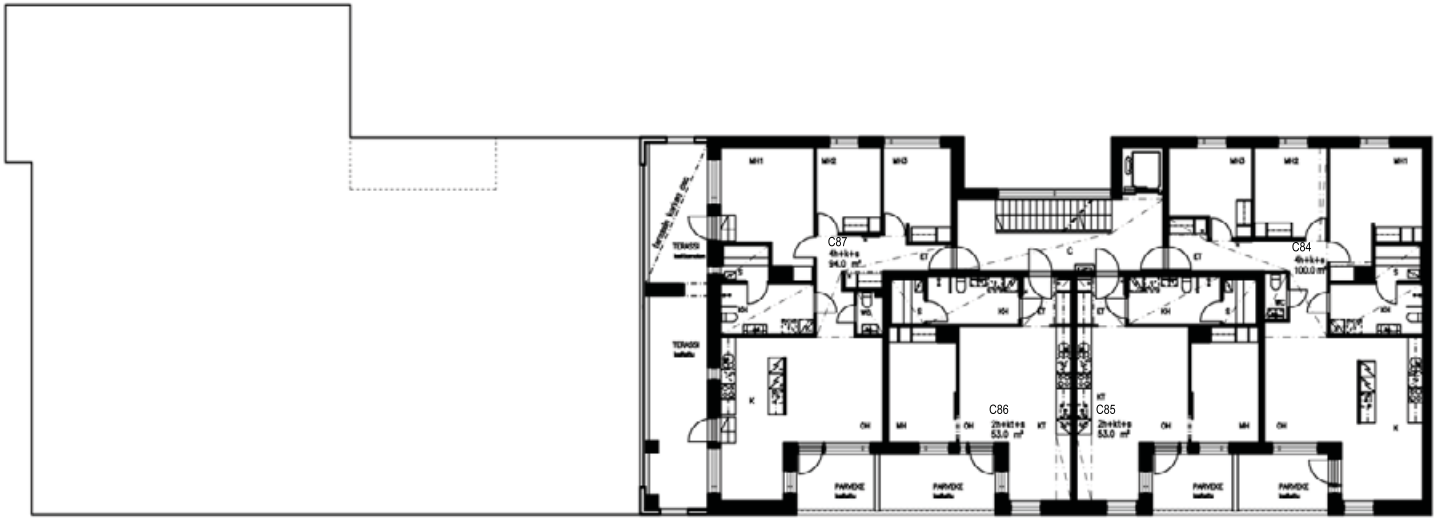
PYSÄKÖNTRAKENNUS KULUU
KORTTELIN 61205 RAKENNUSLUPAAN

3. ja 4. kerros

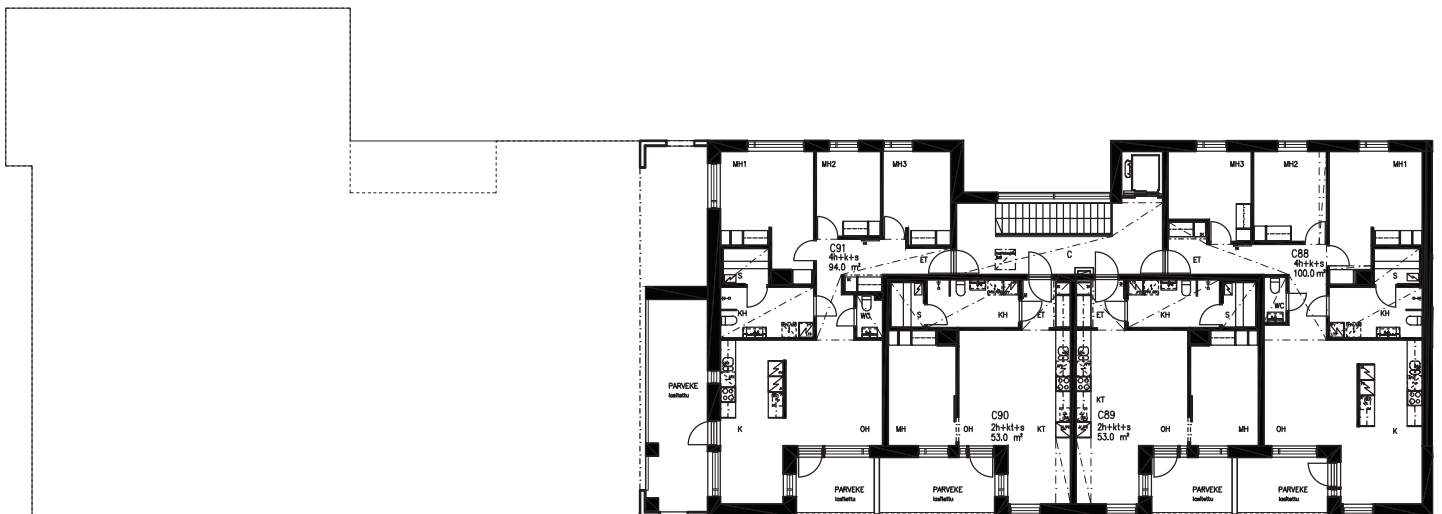


C- ja D-porras

5. kerros



6. kerros





ELO – elämäsi mukainen koti



Tukikaide työtason reunassa ja kalustekorkeuden madaltaminen.



Pesualtaan kiinteä tukikaide, suihkuistuin, tukikaide suihkussa ja wc-istuimen kyynärtuet.



Tukikaide seinässä ja askeljakkara kahdella askelmalla.

Omatoimisuutta ikä kaikki

Arjen askareiden tekeminen itse ja omin käsin on usein itsestäänselvyys, jonka arvon huomaa vasta liikkumisen hankaloituessa. Lapsille ”itsetekeminen” tukee kasvua, ikääntyville se merkitsee ainutlaatuisen arvokasta itsenäisyyttä.

Toimiva YIT Koti vauvasta vaariin

ELO varusteilla voit lisätä liikkumisen helppoutta ja asumisen turvallisuutta kotonasi. Tilatessasi uuteen YIT Kotiisi ELO varusteita huomioimme huolellisesti kaikki tarpeesi ja toiveesi. Kunkin asunnon varusteet ja niiden sijoittelu käydään tarkasti läpi yhdessä muutostyöinsinöörin kanssa. Tavoitteena on käytännöllinen koti, jossa sinulla ja perheesi jäsenillä on mahdollisimman mukavaa asua ja elää.

Etukäteen huomioitua turvallisuutta

Tarkkaan harkituille paikoille sijoitetut tuet helpottavat elämää. Uuden YIT Kotiisi kodinkansiosta näet ne kohdat, joissa kevytrakenteista seinää on vahvistettu niin, että varusteiden kiinnittäminen on turvallista. Tämä mahdollistaa varusteiden kiinnittämisen myös myöhemmin, ilman isompaa remonttia. Tämä on selkeä etu verrattuna vanhaan asuntoon, jossa esim. pesualtaan vaihtaminen tukikahvalliseen malliin saattaa vaatia seinärakenteen tutkimisen ja vahvistamisen.

Hyvä koti elää asukkaidensa mukana

Asumista voidaan tukien ja valaistuksen lisäksi helpottaa esimerkiksi erilaisilla materiaaleilla, pinnoilla ja hahmottamista helpottavilla kontrastiväreillä. Asumisen turvallisuutta lisäävät myös ulko-oven turvalukko, ovisilmä ja varmuusketju. Kun ELO varusteiden sijoittelu, kalustekorkeudet, valaistus ja värit suunnitellaan yksilöllisten tarpeiden mukaan, on lopputuloksena viihtyisä, toimiva ja turvallinen koti.

Lisätietoa ELO varusteista sekä hinnaston löydät osoitteesta yitkoti.fi/elo

ELO varusteita voit tilata uuteen YIT Kotiisi kaupanteon jälkeen. Varmimmin saat haluamasi ELO varusteet ja muut mahdolliset muutostyöt tilaamalla ne rakentamisen alkuvaiheessa. Asuntomyyntimme kertoo sinulle tarkemman tilausaikataulun ja saatavuuden. Yksilöllisistä muutostöistä saat lisätietoa kohteen muutostyöinsinööriltä.

Rakennustapaselostus | 18.3.2013

ASUNTOYHTIÖ

Asunto Oy Vantaan Piletti sijaitsee Vantaan Tikkurilassa. Yhtiön omistuksessa on asuinrakennustontti no: 61230/6. Lisäksi yhtiö omistaa 58/246 osuuden tontilla 61207/13 olevasta pysäköintihallista (Ratakujan pysäköinti) sekä hallitsee maanvuokrasopimuksen perusteella 34/357 osaa maanalaisesta tilasta pysäköintilaitoksessa (Tikkuparkki) tonttien 61205/3, 61206/5, 61230/6, 61230/5, 619901/0, 619902/5 ja 619903/6 alueella. Yhtiössä on yksi neljäportainen 4-8-kerroksinen lamellitalo. Osoite: Ratatie 16, 01300 Vantaa.

RAKENTEET JA JULKISIVUT

Asuinrakennukset ovat betonirunkoisia. Rakennus on perustettu osin maanvaraisilla anuroilla, osin kallion päälle murskepatjan varaan. Ala-, väli- ja yläpohja ovat ontelolaat-rakenteisia. Rakennuksen vesikatko on osin tasakatko ja osin rakennuksen suuntainen pulpettikatko. Katteena on bitumikermi.

Kerrostalon ulkoseinät ovat kadun puolella paikalla muurattuja ja rapattuja. Alimmassa kerroksessa on luonnonkivipintainen sandwichelementti ja ylhäällä julkisivut ovat osin puulaminaattilevyllä verhoiltuja sandwichelementtejä. Sisäpihan puolella julkisivut ovat pääosin lämpörappattuja tai valkoisia väribetonipintaisia sandwichelementtejä. Osassa parvekkeita taustaseinä on puuverhoilu. Ulkoseinissä lämmöneristeen sisäpuoli on betonirakenteinen.

PARVEKKEET, KATTOTERASSIT JA ASUNTOKOHTAISET PIHAT

Rakennuksen parvekkeet ovat lasitettuja pohjapiirustusten osoittamassa laajuudessa. Kaiteen yläpuolinen osa on varustettu avattavilla parvekelasilla. Parvekkeiden kaide on metallirunkoinen lasi/levy-rakenteinen kaide. Osassa parvekkeita on kiinteä lasiosuus kaiteen yläpuolella ja osassa parvekkeita on lasikaiteen ulkopuolella erillinen pinnakaide. Kaidelasi on kirkas. Parveke on vapaasti tuulettuva, eikä lasitus estä täysin tuulen, veden ja lumen tunkeutumista parvekkeille. Ylimmän kerroksen asunnoissa terassit ja parvekkeet ovat katettuja ja lasitettuja lukuun ottamatta asuntoja A40, A41, B65, B66 ja C 87, joissa terassit on lasitettu ainoastaan pohjapiirustusten osoittamassa laajuudessa. Maantasoasunnoissa on maantasoinen terassipiha. Terassipihoilla on yläpuolisen parvekelataan mittainen korkea terassilasitus lukuun ottamatta asuntoja D92 ja A1. Asunnon A1 terassille on mahdollista saada muutostyönä terassilasitus. Asunnon D 92 terassilla ei ole katosta, joten siihen ei ole mahdollista saada terassilasitusta muutostyönäkään.

IKKUNAT JA OVET

Ikkunat ovat kolmilasisia sisään aukeavia puuikkunoita, joiden uloin puite ja ulkokarmin pinta on kestävyuden varmistamiseksi polttomaalattua alumiinia. Parvekeovet ovat lasiaukollisia puuvia, joiden ulkopinta on alumiiniverhoilu ja polttomaalattu kuten ikkunoissa. Asuntojen ikkunat ja parvekkeiden ovet varustetaan mattavalkoisilla sälekaihtimilla. Asuntojen kerrostaso-ovet ovat kaksoisovia, joista ulompi ovi on paloa pidättävä ja si-sempi laakaovi.

ASUNTOJEN SISÄTILAT

Katso valintavaihtoehdot YIT kodin materiaalit - ja kalusteet valintalomakkeesta.

Väliseinät

Huoneistoja rajaavat väliseinät ovat betoniseiniä. Asunnon sisäiset kevyet väliseinät ovat metallirankaisia kipsilevyseiniä. Kylpyhuoneen levyrakenteiset seinät vahvistetaan tarvittavilta osin erillisen suunnitelman mukaan. Seinien vahvistaminen mahdollistaa tuki- ja apuvälineiden asentamisen seinään rakennusaikana tai myöhemmin tarpeen vaatiessa.

Väliovet

Väliovet ovat valkoisia tehdasmaalattuja laaka- / liukuovia pohjapiirustusten mukaisesti. Löylyhuoneen ovi on kokolasiovi.

Lattiat

Asuinhuoneissa on lautaparketti. Parkettia ei asenneta kiintokalusteiden alle. Lautaparkettipäällysteeseen tehdään tarvittaessa valmistajan ohjeiden mukaisesti liikuntasauama, joka peitetään listalla. Pesuhuoneen, saunan ja wc- tilojen lattioissa on keraamiset laatat.

Seinät

Asuinhuoneiden seinät maalataan. Tasoitusta ja maalausta ei uloteta kiintokalusteiden taakse. Keittiöiden työpöytien ja kaapistojen väli laatoitetaan tai välitilaan asennetaan välitilalevy. Pesuhuoneiden ja wc- tilojen seinissä on keraamiset laatat. Saunojen seinät paneeloidaan.

Katot

Asuinhuoneiden katot on pääosin ruiskutasoitettu ja osin maalattu. Saunan, pesuhuoneen ja wc- tilojen katot paneeloidaan.

Kalusteet

Asuntojen kalusteet tehdään keittiö-, komero- ja kylpyhuonekaavioiden mukaisesti. Keittiökalusteet, kylpyhuoneiden kalusteet ja komerot ovat tehdasvalmisteisia vakiokalusteita.

ta. Kalusterungot ovat väriltään valkoisia. Keittiön työpöydät ovat laminaattia ja pesuallaat ruostumatonta terästä tai silgranit-kivimassaa. Makuuhuoneiden komeroitten ovet ovat melamiinipintaisia.

Koneet ja laitteet

Keittiöissä on kalusteuuni, keraaminen taso, astianpesukone ja jääkaappipakastin sekä tilavarauksia mikroaaltouunille. 4h+k+s ja isommissa asunnoissa on jääkaappi ja kaappipakastin. Pesuhuoneissa on liitännät ja tilavaraukset pyykinpesukoneelle ja kuivausrummulle.

ILMANVAIHTO, LÄMMITYS JA VESI

Huoneistokohtainen ilmanvaihto

Portaat C ja D sekä portaiden A ja B asunnot B 68 – 71 sekä A 43

Asunnoissa on lämmöntalteenotolla varustettu huoneistokohtainen ilmanvaihtokone, joka on kytketty yhtiön sähköön. Ilmanvaihtojärjestelmään liitetyn kotona/poissa-kytkimen avulla asunnon ilmamäärä voidaan säädellä. Kytkimen ollessa "poissa" -asennossa, ilmanvaihto käy pienemmällä ja kytkimen ollessa "kotona" -asennossa, ilmanvaihto toimii normaalilla tasolla. Tehostus-asennossa ilmanvaihto tehostuu kahden tunnin ajaksi ja palautuu normaalisti automaattisesti. Ruoanlaittoilanteissa liesikuvun kautta kulkevaa ilmamäärää voidaan suurentaa.

Keskitetty ilmanvaihto

Portaat A ja B

Asunnoissa on "kotona-poissa-tehostuskytkin". Kytkimen ollessa "poissa" -asennossa, ilmanvaihto käy pienemmällä ja kytkimen ollessa "kotona" -asennossa, ilmanvaihto toimii normaalilla tasolla. Tehostus-asennossa ilmanvaihto tehostuu kahden tunnin ajaksi ja palautuu normaalisti automaattisesti.

Lämmityksenä on termostaatein ohjattava vesikiertoinen patterilämmitys, joka on liitetty kaukolämpöverkostoon. Lisäksi pakkaskaudella IV-koneiden tuloilmaa esilämmitetään keskitetyssä ilmanvaihtojärjestelmässä kaukolämmöllä ja asuntokohtaisissa IV-koneissa sähköllä. Kylpyhuoneen ja erillis-wc:n laattalattioissa on mukavuuslattialämmitys, joka on kytketty asunnon sähköstä.

Asunnoissa on asuntokohtainen kylmän ja lämpimän veden mittari, jonka avulla asukas voi seurata vedenkulutustaan asukasportaalin kautta.

JÄRJESTELMÄT

Yhtiössä on kaapelitelevisiojärjestelmä. Asunnoissa on laajakaistainen tietoliikennekaapelointi, joka mahdollistaa kiinteän internetliittymän. Asunnon yhtiövästikkeeseen kuuluu vakiona toimiva laajakaistaliittymä.

Yhtiö kuuluu toistaiseksi voimassa olevalla sopimuksella ympärivuorokautiseen etävalvontaan, joka tuottaa reaaliaikaista tietoa teknisten järjestelmien toiminnasta. Hälytykset ja vikailmoitukset tulevat valvomoon, jossa asiantuntija analysoi ne ja tekee tarvittavat toimenpiteet. Valvomo raportoi järjestelmien toiminnasta ja energiankulutuksen poikkeamista säännöllisesti kiinteistön isännöitsijälle. Etäseuranta lisää järjestelmien toimintavarmuutta, ennaltaehkäisee ongelmia ja nopeuttaa korjaustoimenpiteitä. Huoneistokohtaiset ilmanvaihtokoneet eivät kuulu etävalvottaviin laitteisiin.

Yhtiön porrashuoneiden ulko-ovissa on koodilukot.

YHTEISET PIHA-ALUEET JA AUTOPAIKOITUS

Piha-alueet ja istutukset tehdään erillisen pihasuunnitelman mukaisesti. Autopaikoista 34 kpl ja 1 pienajoneuvopaikka sijaitsevat viereisessä Tikkuparkin pysäköintilaitoksessa. Näillä autopaikoilla ei ole lämmityspistokkeita. Tikkuparkin autopaikoista 1 kpl on tarkoitettu liikuntarajotteisille. Yhtiön autopaikkojen lisäksi hallissa sijaitsee samassa kerroksessa myös Vantaan kaupungin autopaikkoja. Paikoitushallin ylempi kerros on osoitettu julkiseen maksulliseen pysäköintiin.

Loput paikat (58 autopaikkaa ja 1 pienajoneuvopaikka) sijaitsevat Ratakujan Pysäköinti Oy:n pysäköintilaitoksessa. Näillä autopaikoilla on lämmityspistokkeet. Ratakujan Pysäköinti Oy:n paikoista 2 kpl on tarkoitettu liikuntarajotteisille. Yhtiön autopaikkojen lisäksi hallin ylimmässä kerroksessa sijaitsee kahden muun asuntoyhtiön autopaikkoja sekä keskikerroksessa julkiseen maksulliseen pysäköintiin osoitettuja autopaikkoja.

Yhtiön kaikki autopaikat ovat erillisinä osakkeina myytäviä, lukuun ottamatta liikuntarajotteisille varattuja autopaikkoja.

HUOMAUTUS

Kohteen rakenteita ja materiaaleja voidaan vaihtaa toisiin samanarvoisiin. Ostajan on tutustuttava lopullisiin myyntiasiakirjoihin kaupparakennuksen allekirjoituksen yhteydessä.

Ostajien on mahdollista muuttaa asuntonsa varustelua ja pintarakenteita materiaali- ja värimuutostyöt -aineiston mukaisesti.



eTalo

KOTIPORTAALI

Virtuoosimaisen kätevä arjen apuri

eTalo maksimoi asumisen mukavuuden virtuaalisin keinoin. Saatavillasi on kaikki YIT Kotisi tärkeät tiedot yhdessä ja samassa paikassa, missä ja milloin tahansa.

YIT Kodin eTalo -kotiportaali on taloyhtiön keskitetty tieto- ja palveluportaali. Saat henkilökohtaiset tunnukset eTaloon heti kaupanteon yhteydessä ja aluksi voit seurata sieltä uuden YIT Kotisi valmistumista! eTalo on pian vakiona kaikissa YIT Kodeissa – uuteen kotiin asettumisen ja arjen helpotukseksi.

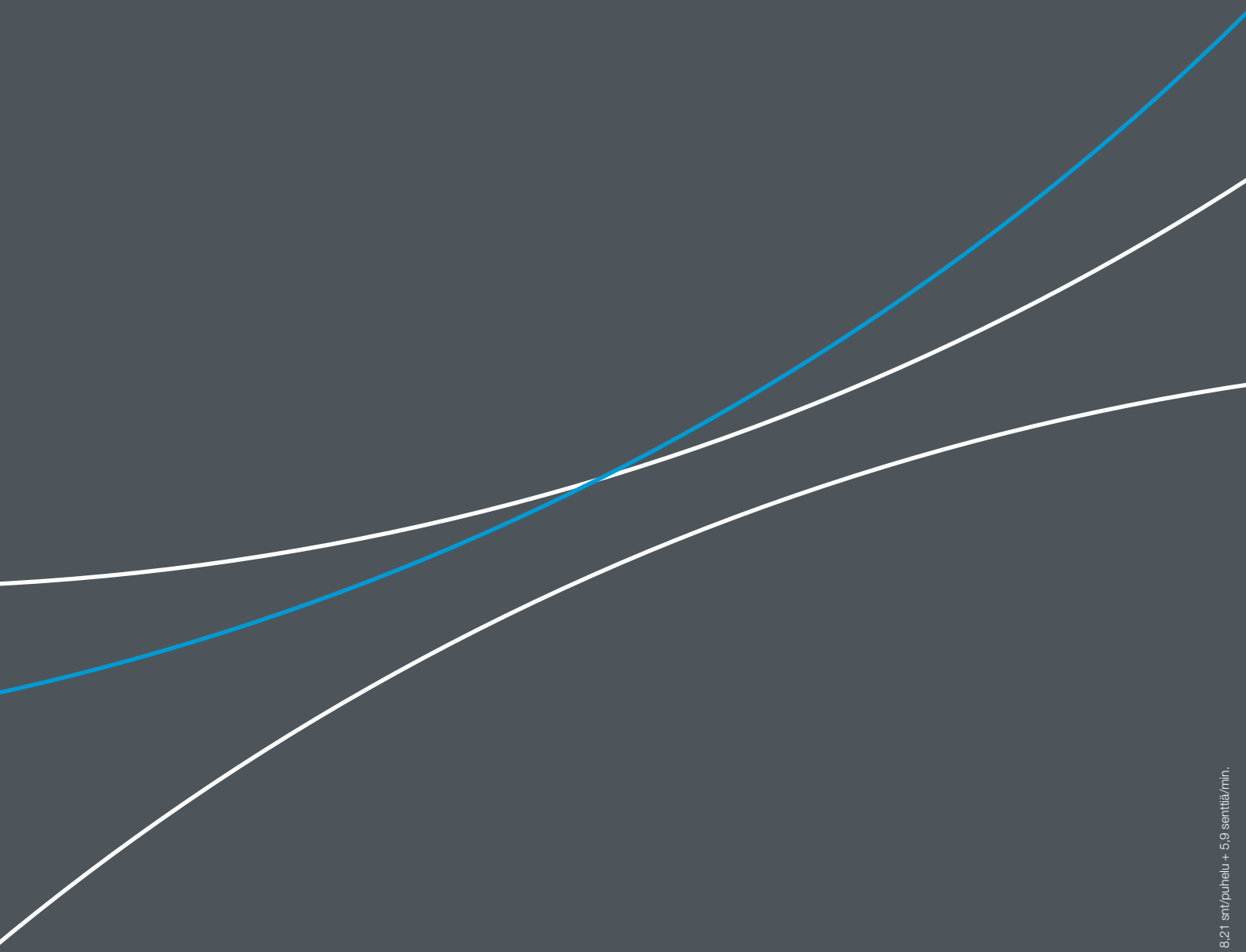
eTalo -kotiportaalissa nähtävilläsi on taloyhtiön, isännöitsijän ja palveluntarjoajien tiedotteita sekä omaan asumiseesi, lähiympäristöön ja -palveluihin liittyviä ajankohtaisia tietoja ja tarjouksia. Taloyhtiöstä riippuen saatavilla on myös muita arkea helpottavia edullisia palveluja, jotka olemme neuvotelleet jo valmiiksi käyttöösi.

 yitkoti.fi/etalo

Klikkaa, niin tiedät!

- Asunnon ostajan opas
- Taloyhtiön tiedotteet, asiakirjat ja kuvagalleria
- YIT Kotisi suunnitelmat: pohjakuva, kuvaukset materiaaleista ja kalusteista
- Hyödylliset yhteystiedot ja pikalinkit
- Koneiden ja laitteiden huolto- ja käyttöohjeet
- Yhtiökokousten pöytäkirjat
- Taloyhtiön turvallisuusohjeet





YIT

ESITTELY JA MYYNTI

YIT Asuntomyynti

Arkadiankatu 2

00100 Helsinki

Puh. 020 433 2990*

RAKENTAJA

YIT Rakennus Oy

Kerrostalot Pääkaupunkiseutu

PL 36, 00621 Helsinki

puh. 020 433 111*

