

YIT

Koteja järjellä ja tunteella

Imatra Spa Villas 3 & 4

LOMA-ASUNNOT JÄRVEN RANNALLA

♥ yit.fi/imatra



Täydellinen
loma-asunto
aktiiviselle
liikkujalle.



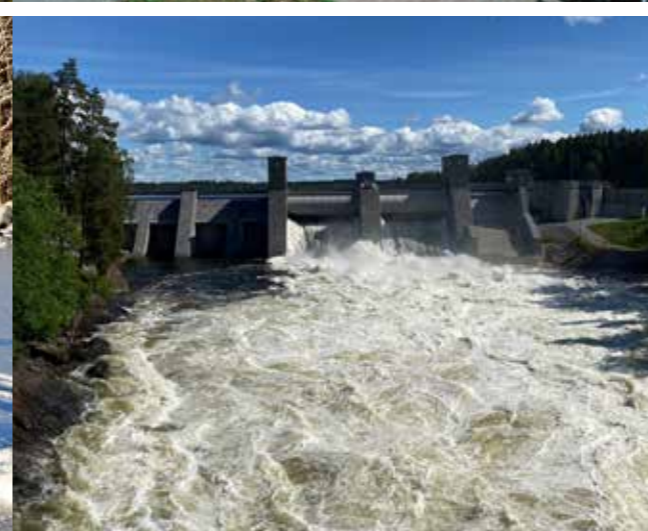
Imatra Spa Villas 3



Imatra Spa Villas 4



SPA VILLAS 3 & 4



Laadukasta loma-asumista Saimaalla

Sijoitus josta voit itsekin nauttia ympäri vuoden.

Saimaa on Euroopan suurin järviolue, johon kuuluu 33 000 saarta ja yli 50 000 kilometriä rantaviivaa. Huikaisevan hienoon maisemaan mahtuu niin kapeita salmia, sokkeloista saaristoa, karuja kallioita kuin kumpuilevia vaaroja.

LUONNONYSTÄVÄN PARATIISI

Saimaa tarjoaa monipuoliset mahdollisuudet uida, meloa, veneillä, kalastaa, hiihtää ja luistella. Puhtaassa vesistöissä viihtyvät muun muassa harjus ja nieriä. Metsän siimeksessä kiertelevät polut, vaellusreitit ja kuntoradat houkuttelevat aktiiviseen liikuntaan. Valaistu hiihtolatu lähtee kylpylän vierestä. Pyöräilyreitit pitkin pääset kiertämään koko Saimaan.

GOLFAA KAUNIISSA JÄRVIMAISEMISSA

Imatralla on kolme upeaa golfkenttää, joista lähimpänä loma-asuntoja sijaitsee Golf Saimaan 18-reikäinen golfkenttä ja harjoittelukeskus, jossa pääset rentoutumaan golfaten ilman ajanvarausta. Harjoittelukeskukseen ovat tervetulleita kaikki, sillä green cardia tai golfseuran jäsenyyttä ei vaadita. Puistomainen Imatran Golf-kenttä on vartin ajomatkan päässä kauniin Immalanjärven rannalla. Kentän yhteydessä on kaikille avoin golfkahvio ja Proshop. Kysy myös alkeiskursseja!

KANAVA VIE SUOMENLAHDELLE

Saimaan Kanava on yli 40 kilometrin pituinen vesiväylä Saimaalta Viipurin kautta Suomenlahdelle. Korkeuseroa porrastetaan kahdeksan sulun avulla. Kesällä päivittäiset kanavaristeilyt tarjoavat mainion mahdollisuuden tutustua kanavaan ja sulkujen toimintaan. Veneilysesongin aikana Saimaan kanava on avoinna ympäri vuorokauden.

IMATRANKOSKI NÄYTTÄÄ VOIMANSA

Imatran matkailu alkoi jo vuonna 1772, kun Venäjän keisarinna Katariina II seurueineen saapui katselemaan Saimaan vesien kamppailua Imatrankosken kapeassa uomassa. Nykyisin Imatrankoski kuohuu kesäkaudella järjestettävissä upeissa koskinäytöksissä.



Kuva aiemmin valmistuneesta Villas -loma-asunnosta



Imatran Kylpylä



Kuva aiemmin valmistuneesta Villas -loma-asunnosta



Imatran Kylpylä

Sijoita laadukkaaseen vapaa-aikaan

Kun arvostat loma-asumisessa helppoutta, sijaintia, turvallisuutta ja taloudellisuutta, suosittelimme lämpimästi Imatra Spa Villa -loma-asuntoja. Perillä odottaa upea ja turvallinen ympäristö. Voit myös halutessasi antaa loma-asuntosi siivouksen, liina-vaatehuollon ja vuokrauksenkin Imatran Kylpylän hoidettavaksi.

TÄYDELLISESTI VARUSTETTU LOMA-ASUNTO

Imatra Spa Villas 3 ja Villas 4 ovat 26 loma-asunnon upea kokonaisuus. Kaksitasoisten loma-asuntojen varustukseen kuuluu kaikki astioista ja aterimista valaisimiin ja viihde-elektronikkaan. Kalusteet ja materiaalit ovat huolellisesti valitut. Kesäillan kruunaavat oman saunan lempeät löylyt ja vilvoittelu tilavalla terassilla Saimaan järvinäkymiä ihailien.

HEMMOTTELUA IMATRAN KYLPYLÄSSÄ

Kävelymatkan päässä sijaitseva Imatran Kylpylä tarjoaa monenlaisia hemmottelu- ja hoitomahdollisuuksia. Pyörähdä tanssilattialla, herkuttele ravintolassa, treenaa kuntosalilla, virkisty alastosastolla ja anna hierojan rentouttaa lihaksia. Kylpyläalueella pääset myös pelaamaan muun muassa tennistä, jalkapalloa ja beachvolleyta.

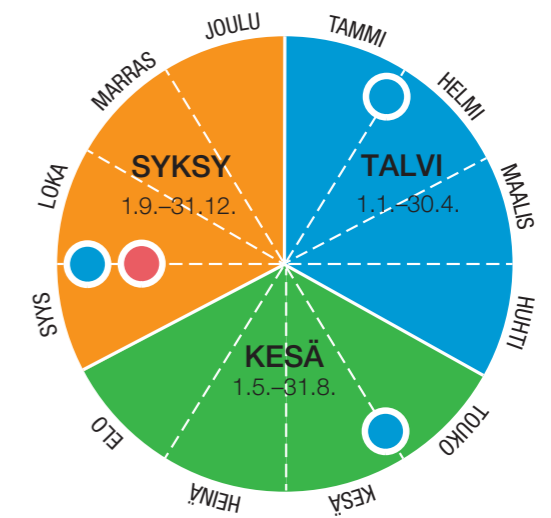
VUOKRAUSPALVELU

Käytä loma-asuntoa milloin haluat, muina aikoina Imatran Kylpylä hoitaa halutessasi vuokrauksen puolestasi. Poissaollessasi ammattitaitoinen kiinteistöhuolto- ja isännöitsijä huolehtivat loma-asunnostasi.

Chalets vuokrauspalvelun vuosikello

VUOKRASOPIMUS

- Tehdään asunnon kaupanteon yhteydessä tai myöhemmin sovittuna ajankohtana
- Voimassa sovitun määräajan ja sen jälkeen vuoden kerrallaan
- Vuokra-aika vähintään 200 vrk/vuosi
- Omistajan oman käytön ajankohtia ei ole rajoitettu
- Vuokrasopimuksen tekeville omistajaetuja



● Vuokratuloutus edelliseltä kaudelta.

● 30.9. Omistaja ilmoittaa seuraavan vuoden oman käytön aikansa.



Hanketiedot Imatra Spa Villas 3

RAKENNUSKOHTEN NIMI JA OSOITE

Kiinteistö Oy Imatra Spa Villas 3
Vanttikuja 7-11, 55420 Imatra

ASEMAKAAVA

Kaavasta saa tietoja Imatran kaupungilta, puh. 020 617 111.

TONTIN TIEDOT

Kaupunki	Imatra
Kaupunginosa	Saimaanranta 38
Kortteli	11
Tontti	10
Huoneistoala	1 001 m ²
Kerrosala	1 221 m ²
Tilavuus	5 454 m ³

HUONEISTOTYYPIT

3 h+kt+s 77,0 m² 13 kpl 2-taso

VARASTOT

Asuntokohtaiset lämmittämättömät varastot n. 3,0 m²/asunto

YHTEISKÄYTTÖTILAT

Erillinen jätekatos ja tekninen tila

PAIKOITUS

Jokaisella asunnolla on kaksi autopaikkaa.

ARKKITEHTISUUNNITTELU

Arkkitehtitoimisto Inter-Arch Architecture Oy

Imatra Spa Villas 3 käsittää 2 kpl neljän ja 1 kpl viiden loma-asunnon rivitaloja kahdessa tasossa.

Imatra Spa Villas 3 kerrospohjat

NELJÄN LOMA-ASUNNON RIVITALO

3 h+kt+s | 77,0 m²

512, 522

1 krs.

Loma-asunto

514
523

513
522

512
521

511
520



Imatra Spa Villas 3 kerrospohjat

VIIDEN LOMA-ASUNNON RIVITALO

3 h+kt+s | 77,0 m²

517

1 krs.

519

518

517

516

515



2 krs.



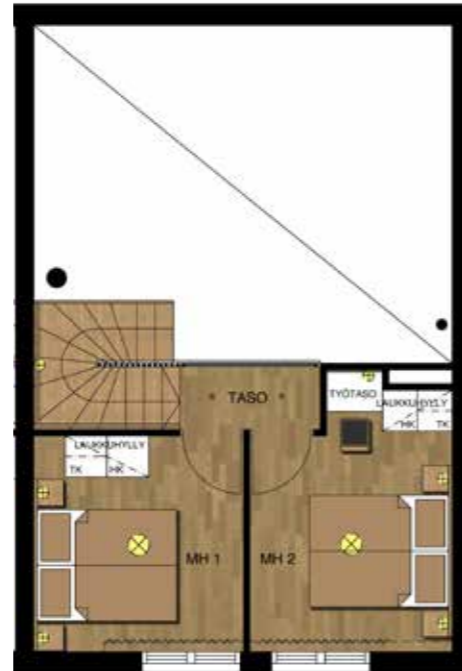
2 krs.



Imatra Spa Villas 3 huoneistopohja

3 h+kt+s | 77,0 m²

Loma-asunnot 517, 521 ja peilikuvana 522



Imatra Spa Villas 3 julkisivut





Hanketiedot Imatra Spa Villas 4

RAKENNUSKOHTEN NIMI JA OSOITE

Kiinteistö Oy Imatran Spa Villas 4
Reivikuja, 55420 Imatra

ASEMAKAAVA

Kaavasta saa tietoja Imatran kaupungilta, puh. 020 617 111.

TONTIN TIEDOT

Kaupunki	Imatra
Kaupunginosa	Saimaanranta 38
Kortteli	11
Tontti	11
Huoneistoala	1 323 m ²
Kerrosala	1 204,5 m ²
Tilavuus	6 827 m ³

HUONEISTOTYYPIT

3 h+kt+s 94,5 m² 14 kpl 1,5-taso

VARASTOT

Asuntokohtaiset lämmittämättömät varastot 2,5 m²/asunto

YHTEISKÄYTTÖTILAT

Erillinen jätekatos ja tekninen tila

PAIKOITUS

Jokaisella asunnolla on kaksi autopaikkaa, toisessa autopaikassa lämmityspistoke.

ARKKITEHTISUUNNITTELU

Arkkitehdit Soini & Horto Oy
Annankatu 31-33 E 62, 00100 Helsinki

Imatra Spa Villas 4 kerrospohjat

3 h+kt+s | 94,5 m²

Loma-asunnot 607, 608, 609

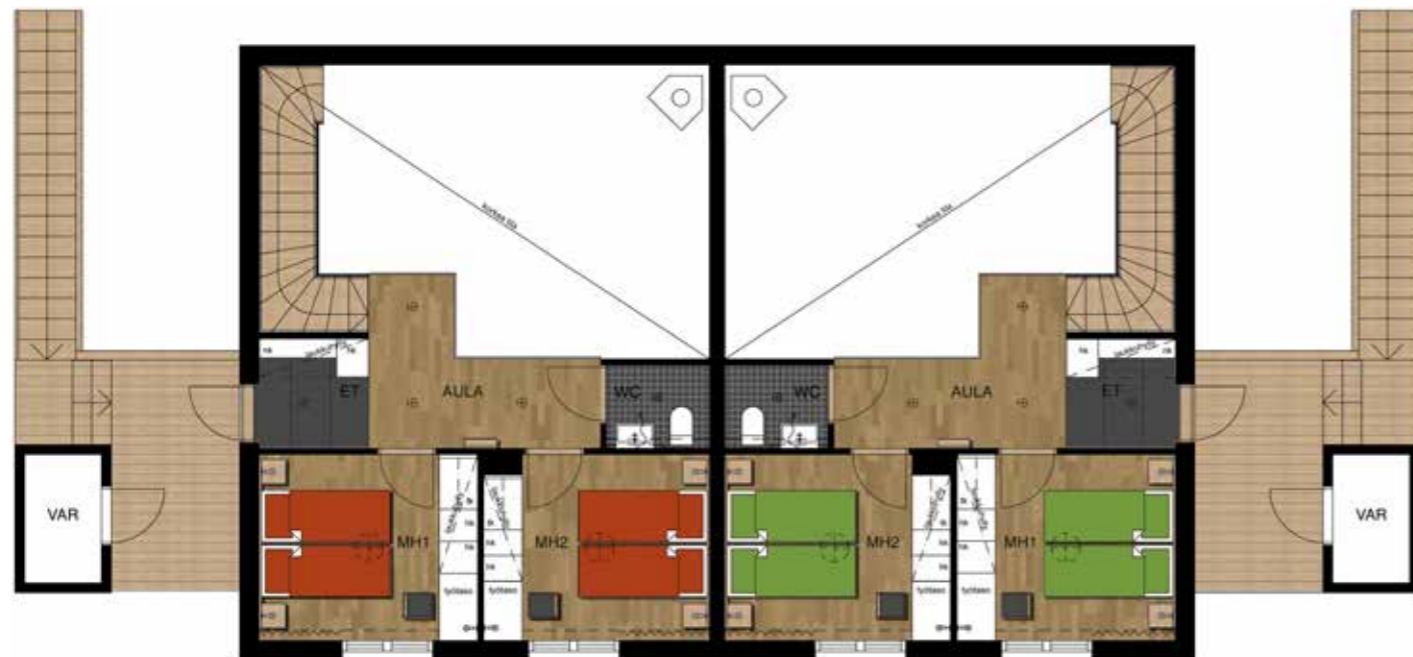
1 krs.

607
609

608



2 krs.



Imatra Spa Villas 4 julkisivut



Imatra Spa Villas 3



Imatra Spa Villas 4



RAKENNUKSET

Yhtiössä on kolme kaksikerroksista rivitaloa, joissa on yhteensä 13 loma-asuntoa. Kaikille asunnoille kuuluu lämmittämätön varasto ja kaksi autopaikkaa. Varastot sijaitsevat asuntojen yhteydessä.

RAKENTEET

Talojen alapohjana on maanvarainen betonilaatta. Perustusrakenteet ovat teräsbetonia. Ulkoseinät ovat puurakenteisia, julkisivuverhouksena puupaneeli. Vesikatteena on kumibitumikermit. Sadevesikourut ja syöksytorvet ovat tehdaspinnoitettua peltiä. Asuinrakennusten yläpohjan lämmöneristeenä käytetään puhallusvillaa. Asuntojen kevyet väliseinät ovat metallirankaisia kipsilevyseiniä. Märkätilojen seinät ja lattiat vesieristetään. Välipohjat ovat puurakenteiset.

ASUNTOPIHAT JA TERASSIT

Rakennusten ympäristö säilytetään pääosin luonnon-tilaisena. Terassit ovat puurakenteisia ja osittain katettuja.

IKKUNAT JA OVET

Ikkunat ovat puurakenteisia, kolmilasisia MSE-ikkunoita. Ulkopuitteet ja karmin uloin pinta ovat alumiinia. Ulko-ovet ovat lämpöeristettyjä ovia. Sisäovet ovat viilupintaisia laakaovia ja saunoissa on kokolasiovet. Terassin ovi on ulosaukeava ikkunaovi.

LATTIAT

Asuntojen oleskelutilojen, makuuhuoneiden ja keittiöiden lattiat päällystetään tammien sävyisellä laminaatilla. Jalkalistat ovat laminaatin sävyyn sävytettyä mäntyä. Saunan, pesuhuoneen, pukuhuoneen, erillisen wc-tilan ja eteisen lattiat laatoitetaan keraamisilla laatoilla.

SEINÄT JA KATOT

Olohuoneen ja makuuhuoneiden seinät maalataan. Oleskelutilan seinissä on osin maalattu tehosteväri. Pesuhuoneen ja erillisen wc-tilan seinät laatoitetaan. Keittiössä kalustevälin tausta on laatoitettu. Saunan seinät ja katto, pesuhuoneen, pukuhuoneen ja erillisen wc-tilan sekä olohuone-keittiötilan katto paneloidaan. Olohuone-keittiötilan osalla panelointi on sävytetty. Makuuhuoneiden ja eteisen katot maalataan.

KALUSTEET JA VARUSTEET

Komerot ja keittiökalusteet ovat kotimaisia kalusteita. Keittiöissä on 4-levyinen työtasoon upotettu liesitaso, erillisuuni, liesikupu, astianpesukone, jää-/pakastinkaappi sekä mikroaaltouuni. Kodinkoneet ovat teräspintaisia. Keittiön tasot ovat kiveä. Asuntojen pesuhuoneessa on kaluste-

valmistajan kalusteyhdistelmä johon kuuluu pohjakuvien mukaisesti tasopeili ja allaskaappi. Asuntojen erillisessä wc-tilassa on kalustevalmistajan kalusteyhdistelmä johon kuuluu pohjakuvien mukaisesti tasopeili, allaskaappi, siivouskaappi sekä kuivauskaappi. Asunnoissa on takat hormeineen. Asunnoissa on osin lattian sävyiset ja osin maalatut mäntypuuportaat, joiden kaiteet ovat turvalasia.

LÄMPÖ-, VESI- JA ILMANVAIHTOJÄRJESTELMÄT

Rakennukset liitetään vesi- ja viemäriverkkoon. Alakerran lattiasa on sähköllä toimiva lattialämmitys ja yläkerrassa on sähköpatterit. Vesikalusteiden valinnassa on kiinnitetty huomiota pieneen vedenkulutukseen. Kylmän veden kulutus mitataan asuntokohtaisesti. Asunnoissa on ilmanvaihtojärjestelmänä huoneistokohtainen tulo- / poistoilmanvaihto lämmöntalteenotolla. Lämminvesi tuotetaan huoneistokohtaisella lämminvesivaraajalla.

SÄHKÖTEKNISET JÄRJESTELMÄT

Sähkönkulutus mitataan asuntokohtaisesti. Asunnot varustetaan langattomalla internet-yhteydellä ja liitetään kaapeli-tv-verkkoon.

AUTOPAIKAT

Jokaiseen asuntoon kuuluu kaksi autopaikkaa. Autopaikat varustetaan lämmityspistorasiolla.

PIHA-ALUE

Istutukset ja muut viheryöt tehdään erikoissuunnitelman mukaan. Autopaikat ja pihatiet ovat pääosin kivituhkapinnalla. Asunnoissa on terassien yhteydessä ulkoseinään kiinnitetty asuntokohtainen pyykinkuivaus- ja tomutusteline.

Rakennuttaja varaa oikeuden muutokseen, jotka eivät alenna laatutasoa. Tiedot perustuvat 8.2.2012 tilanteeseen.

Tämä esite on laadittu ennakkotietojen antamiseksi asuntojen markkinoinnissa annetun asetuksen mukaan. Ostajan on tutustuttava lopullisiin myyntiasiakirjoihin kaupparikijan allekirjoituksen yhteydessä.

RAKENNUKSET

Yhtiössä on seitsemän puolitoistakerroksista paritaloa, joissa on yhteensä 14 loma-asuntoa. Kaikille asunnoille kuuluu lämmittämätön varasto ja kaksi autopaikkaa. Varastot sijaitsevat asuntojen yhteydessä.

RAKENTEET

Talojen alapohjana on maanvarainen betonilaatta. Perustus- ja alakerran maata vasten olevat seinärakenteet ovat teräsbetonia. Ulkoseinät ovat puurakenteisia, julkisivuverhouksena puupaneeli. Vesikatteena on kumibitumikermit. Sadevesikourut ja syöksytorvet ovat tehdaspinnoitettua peltiä. Asuinrakennusten yläpohjan lämmöneristeenä käytetään puhallusvillaa. Asuntojen kevyet väliseinät ovat metallirankaisia kipsilevyseiniä. Märkätilojen seinät ja lattiat vesieristetään. Välipohjat ovat betonirakenteiset.

ASUNTOPIHAT JA TERASSIT

Rakennusten ympäristö säilytetään pääosin luonnontilaisena. Terassit ovat puurakenteisia ja katettuja.

IKKUNAT JA OVET

Ikkunat ovat puurakenteisia, kolmilasisia MSE-ikkunoita. Ulkopuitteet ja karmin uloin pinta ovat alumiinia. Ulko-ovet ovat lämpöeristettyjä ovia. Sisäovet ovat viilupintaisia laakaovia ja saunoissa on kokolasiovet. Terassin ovi on ulosaukeava ikkunaovi.

LATTIAT

Asuntojen oleskelutilojen, makuuhuoneiden ja keittiöiden lattiat päällystetään tammiparketilla. Jalkalistat ovat parketin sävyyn sävytettyä mäntyä. Saunan, pesuhuoneen, pukuhuoneen, erillisen wc-tilan ja eteisen lattiat laatoitetaan keraamisilla laatoilla.

SEINÄT JA KATOT

Olohuoneen ja makuuhuoneiden seinät maalataan. Oleskelutilan seinissä on osin maalattu tehosteväri. Pesuhuoneen ja erillisen wc-tilan seinät laatoitetaan. Keittiössä kalustevälin tausta on laatoitettu. Saunan seinät ja katto, pesuhuoneen, pukuhuoneen ja erillisen wc-tilan sekä olohuone-keittiötilan katto paneloidaan. Olohuone-keittiötilan osalla panelointi on sävytetty. Makuuhuoneiden ja eteisen katot maalataan.

KALUSTEET JA VARUSTEET

Komerot ja keittiökalusteet ovat kotimaisia kalusteita. Keittiöissä on 4-levyinen työtasoon upotettu liesitaso, erillisuuni, liesikupu, astianpesukone, jää-/pakastinkaappi sekä mikroaaltouuni. Kodinkoneet ovat teräspintaisia. Keittiön tasot ovat kiveä. Asuntojen erillisissä wc-tiloissa on kalustevalmistajan kalusteyhdistelmä johon kuuluu pohjakuvien mukaisesti tasopeili ja allaskaappi. Asunnoissa on takat hormeineen. Asunnoissa on puuportaat, joiden kaiteet ovat turvalasia.

LÄMPÖ-, VESI- JA ILMANVAIHTOJÄRJESTELMÄT

Rakennukset liitetään vesi- ja viemäriverkkoon. Alakerran lattiasa on sähköllä toimiva lattialämmitys ja yläkerrassa on sähköpatterit. Vesikalusteiden valinnassa on kiinnitetty huomiota pieneen vedenkulutukseen. Kylmän veden kulutus mitataan asuntokohtaisesti. Asunnoissa on ilmanvaihtojärjestelmänä huoneistokohtainen tulo- / poistoilmanvaihto lämmöntalteenotolla. Lämminvesi tuotetaan huoneistokohtaisella lämminvesivaraajalla.

SÄHKÖTEKNISET JÄRJESTELMÄT

Sähkönkulutus mitataan asuntokohtaisesti. Asunnot varustetaan langattomalla internet-yhteydellä ja liitetään kaapeli-tv-verkkoon.

AUTOPAIKAT

Jokaiseen asuntoon kuuluu kaksi autopaikkaa. Talojen viereiset autopaikat varustetaan lämmityspistorasiolla. Kadun suuntaisia autopaikkoja ei varusteta lämmityspistorasiolla.

PIHA-ALUE

Istutukset ja muut viheryöt tehdään erikoissuunnitelman mukaan. Autopaikat ja pihatiet ovat asfalttoituja. Asunnoissa on terassien yhteydessä ulkoseinään kiinnitetty asuntokohtainen tuuletusteline.

Rakennuttaja varaa oikeuden muutokseen, jotka eivät alenna laatutasoa. Tiedot perustuvat 29.1.2014 tilanteeseen.

Tämä esite on laadittu ennakkotietojen antamiseksi asuntojen markkinoinnissa annetun asetuksen mukaan. Ostajan on tutustuttava lopullisiin myyntiasiakirjoihin kaupparikijan allekirjoituksen yhteydessä.

Kohteelle on haettu rakennuslupaa 26.6.2012. Rakennuslupa on myönnetty 20.12.2012.

yit.fi/loma-asunnot

RAKENTAJA JA MYYNTI
YIT Suomi Oy
Lappeenrannan Asuntomyynti
Kiviharjankatu 16, 53100 Lappeenranta
p. 0800 93 618
asuntomyynti.lappeenranta@yit.fi

YHTEISTYÖSSÄ
Imatran Kylpylä Oy
Purjekuja 1, 55420 Imatra
Puh. 020 7100 500*

*Matkapuhelimesta 8,28 senttiä/puhelu + 17,04 senttiä/min. Lankapuhelimesta 8,28 senttiä/puhelu + 5,95 senttiä/min.