




Asunto Oy Joensuun Rantakivi

PENTTILÄ





Joensuun sydämessä,
Pielisjoen äärellä
on hyvä elää.

Vanhojen tarinoiden rantabulevardi

Kauan sitten, 1800-luvulla Pielisjoen itärannalla oli Mäntylä-niminen tila, jota isännöi kahdessa polvessa Pentti-niminen talonpoika. Nuorempi Pentti meni naimisiin tulevan sahanperustajan tyttären kanssa ja talonpoika Pentti Variksen nimi jatkoi elämäänsä uuden sahan nimessä. Penttilän sahan perustivat ”Suola-Kusti” eli kauppias Gustaf Cederberg ja hankkeen rahoittaja Petter Parviainen. Vuonna 1920 traagisten tapahtumien vuoksi saha myytiin Ab Kaukas Fabrikille, joka muutaman vuoden jälkeen myi sen jälleen Repola Wood Ltd:lle.

Hyvässä tarinassa on onnellinen loppu

1870-luvulta alkanut toiminta päättyi runsaan sadan vuoden päästä koneiden hiljentyessä lopullisesti vuonna 1988. Sahamiljöö tuli tiensä päähän 1996, jolloin sen autio päärakennus paloi. Tämän jälkeen purettiin sahan muutkin rakennukset. Nyt, lähes 150 vuoden jälkeen, Mäntylän tilan isäntien Pentti-nimi nousee uuteen arvoonsa. Entinen teollisuusalue, joka toi elannon monille paikkakuntalaisille, muuttuu upeaksi asuinalueeksi. Penttilä on toteutunut unelma virran ja veden kaupungissa.

Mukavaa elämää varrella virran

Penttilän kaupunginosa rakennetaan tunnelmalliseksi jokivarsimiljöökseksi aukioineen ja puistoineen. Sen sijainti kivenheiton päässä Joensuun vilkkaan ytimen palveluista ja kulttuuritapahtumista paranee entisestään uuden kevyen liikenteen sillan valmistuessa keskustan Papinkadulle. Lähelle tulevasta pienvenesatamasta pääsee kätevästi kalastamaan puolentoista kilometrin päähän Pyhäselän apajille. Suvantosillan kohdilta alkavan Rantaraitin Amfin jokeen laskutuvilla luonnonkivisillä portailla voi katsella veden välkettä ja Varvinpuiston sekä Vallilanpuiston tunnelma suorastaan houkuttelee joutilaaseen istuskeluun.

Sujuvat yhteydet, monipuoliset palvelut

Rantaraitin leikkipaikka on lasten suosikkipaikkoja lähistön uimarantojen kanssa. Aikuisempaan makuun talvisin on vajaan parin kilometrin päässä tasokas avantuintipaikka palvelurakennuksineen. Uusi kevyen liikenteen silta varmistaa, että kaikki keskustan palvelut ovat lyhyen kävelymatkan päässä. Autolla keskustaan on noin 1,5 kilometriä. Parin kilometrin säteellä sijaitsevat koulut, päiväkodit, uimahalli, kirjasto, Keskussairaala, John Deeren tehdas ja terveysasema.

Muuta Pielisjoen näköalapaikalle

Rantakiven kaksi hienostuneen tyylikästä kerrostaloa sijaitsevat loistavalla paikalla aivan joen rannassa. Tilavilta parvekkeilta avautuu upea näkymä yli rantabulevardin kauemmas joelle. Asunnoissa on valinnanvaraa 34 neliön toimivista yksioista neljän huoneen 117 neliöisiin asuntoihin. Materiaalit ovat kauttaaltaan huippuluokkaa. Esimerkiksi asuinhuoneissa astelet korkealaatuisella tammilautaparketilla ja saunan rauhassa nautit rentouttavista löylyistä leppäpaneloitujen seinien suojissa.

Yhtä ympäristön kanssa

YIT Kotien toimivien pohjaratkaisujen ja korkeatasoisen varustelun lisäksi uuden kodin miellyttävyyttä lisäävät aina raikas huoneilma ja ympäristöä sekä asumiskustannuksia säästävä talotekniikka. Asumismukavuuden täydentävät kaapeli-tv ja laajakaista. Rantakivessä asuminen on pienintäkin yksityiskohtaa myöten nautinto, kuten vilvoittelu tilavan ja lasitetun parvekkeen suojassa saunan jälkeen sekä pysäköinti autohalliin, josta on suora yhteys hissillä kotiovelle. Katutasossa Penttilänraitin puolella on monitoimitila asukkaiden yhteiseen käyttöön. Tutustu monipuoliseen kotivalikoimaan ja varaa omasi. Kun toimit nopeasti, pääset vaikuttamaan uuden kotisi ilmeeseen!

Hanketiedot

ASUNTOYHTIÖ

Asunto Oy Joensuun Rantakivi, Penttilänkatu 31, 80220 Joensuu
 - yhtiöllä oma tontti, 2268 m² (167-16-93-2)
 - rakennetaan kaksi 5-kerroksista hissikerrostaloa.
 - huoneistoala 2420,5 m², asuntoja 34 kpl

HUONEISTOTYYPIT

A-TALO

1h+kk	34,0 m ²	1 kpl.
1h+kk	36,0 m ²	1 kpl.
2h+kk+s	60,0 m ²	1 kpl.
2h+kt+s	49,5 m ²	4 kpl.
3h+kt+s	78,0 m ²	5 kpl.
3h+kk+s	68,0 m ²	4 kpl.
3h+kt+s	75,0 m ²	4 kpl.
		20 kpl

B-TALO

2h+k+s	50,0 m ²	4 kpl.
3h+kt+s	63,0 m ²	4 kpl.
4h+kt+s	93,5 m ²	1 kpl.
4h+kt+s	117,0 m ²	5 kpl.
		14 kpl

Yhteensä 34 kpl

ASEMAKAAVA

Alueella on vahvistettu asemakaava, josta saa tietoja Joensuun kaupungin Teknisen viraston kaavoitusosastolta, www.joensuu.fi

AUTOPAIKAT

Autoille on autohallissa 34 autopaikkaa, joista 5 on sijoitettu Asunto Oy Joensuun Jokihelmen autohallin puolelle. Autohallipaikat myydään erikseen.

TEKNISET JA YHTEISET TILAT

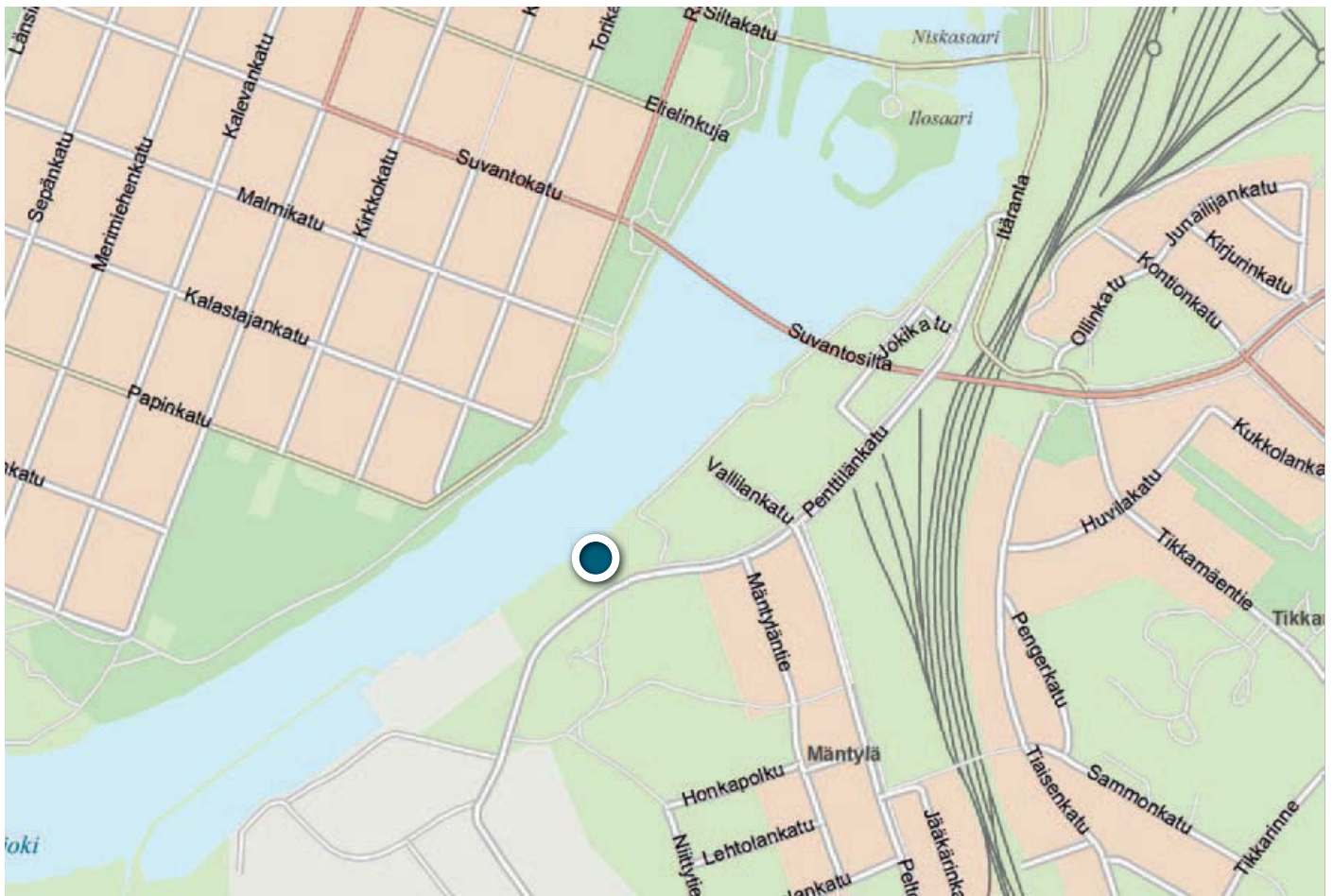
Monitoimitila on Rantaraitin katutasossa. Jokaisella asunnolla on oma varasto kellarikerroksessa. Kuivaushuone ja ulkoiluvälinevarasto sekä tekniset tilat sijaitsevat kellarikerroksessa.

ARKKITEHTISUUNNITTELU

Kirsti Siven & Asko Takala Arkkitehdit Oy
 Korkeavuorenkatu 25 A, 00130 Helsinki

RS-PANKKI

Joensuun Seudun Osuuspankki



© Karttakeskus

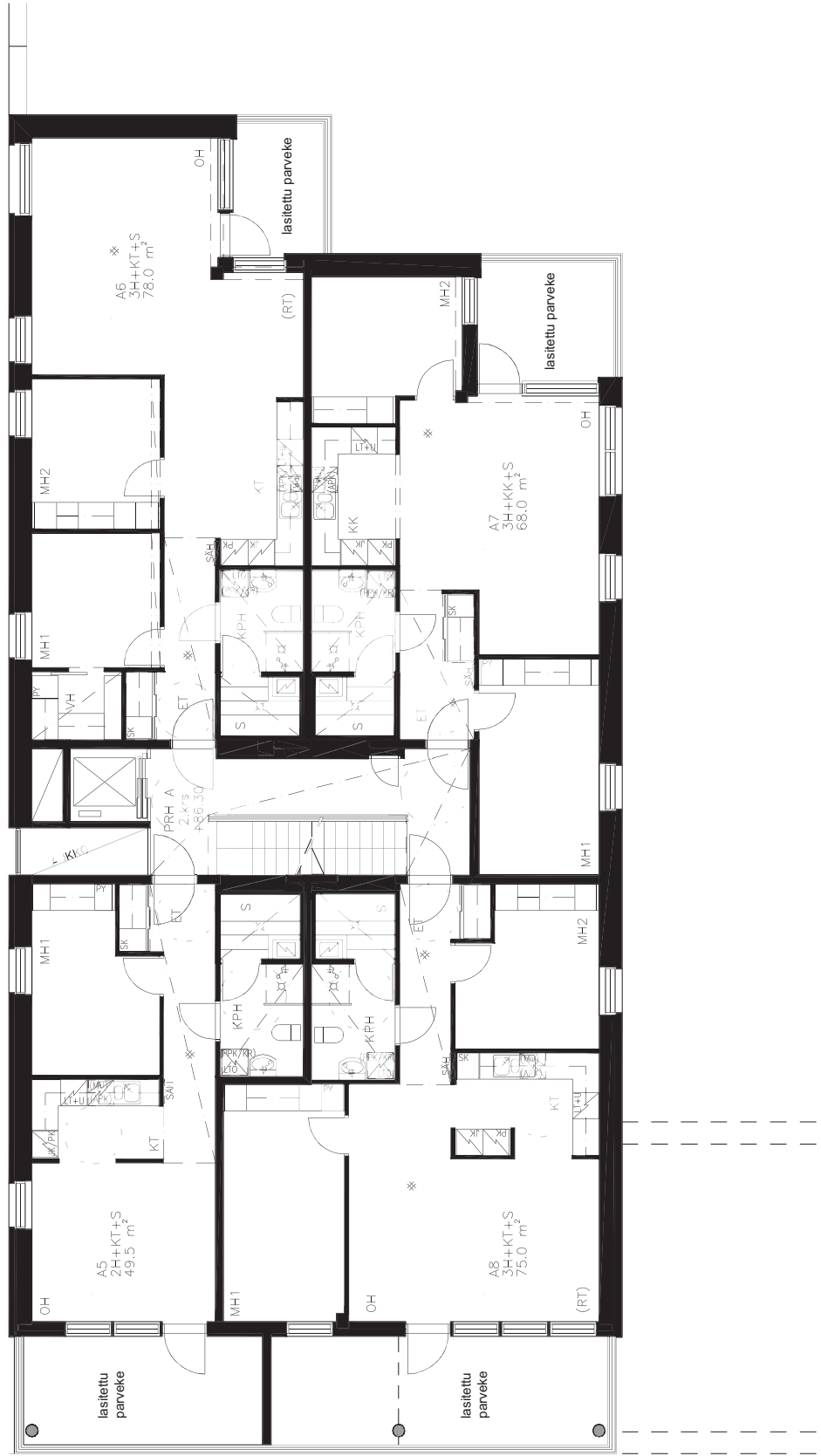
Taiteilijan näkemys



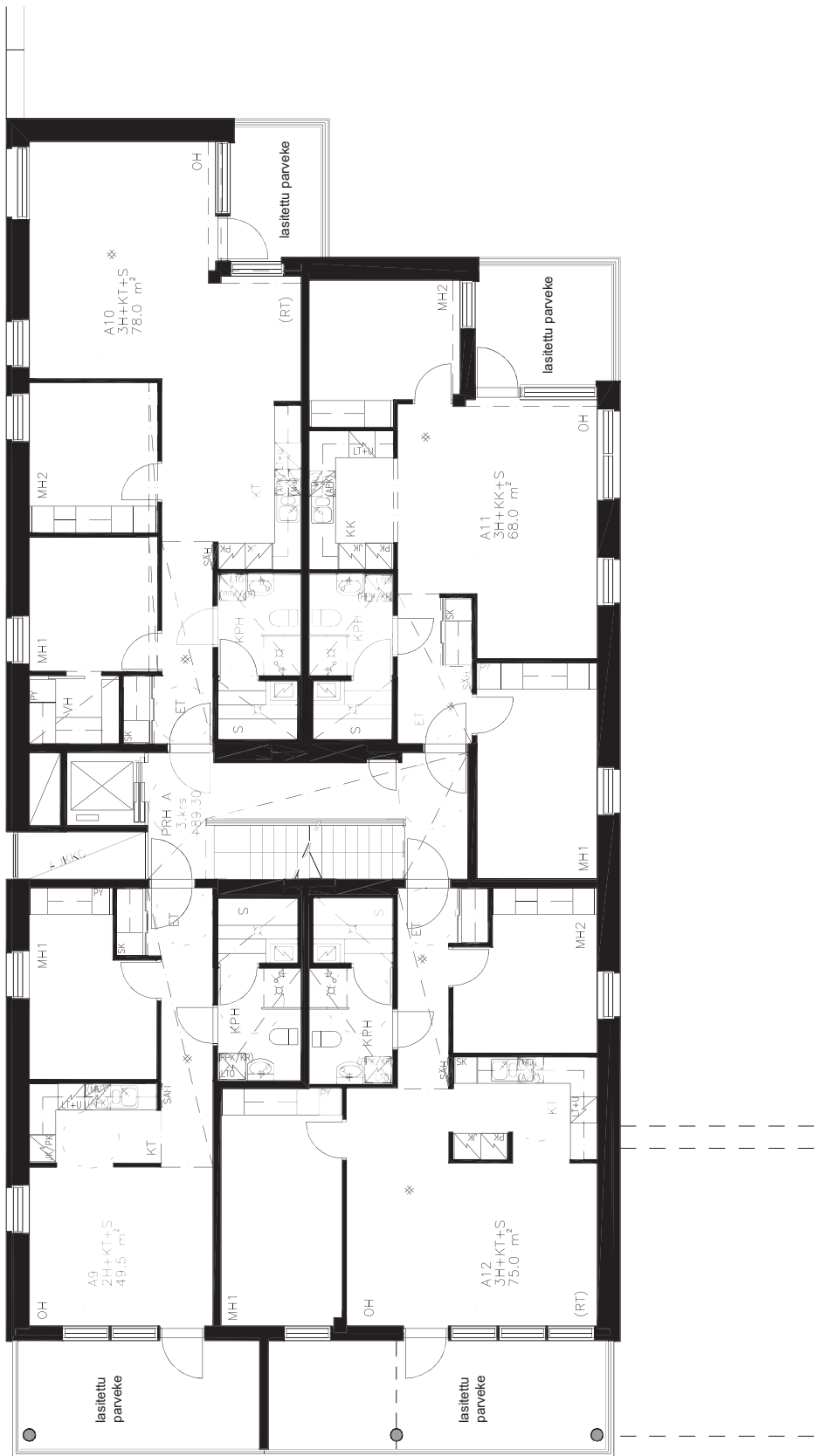
KESKUSTA ↑



TALO A 2. kerros

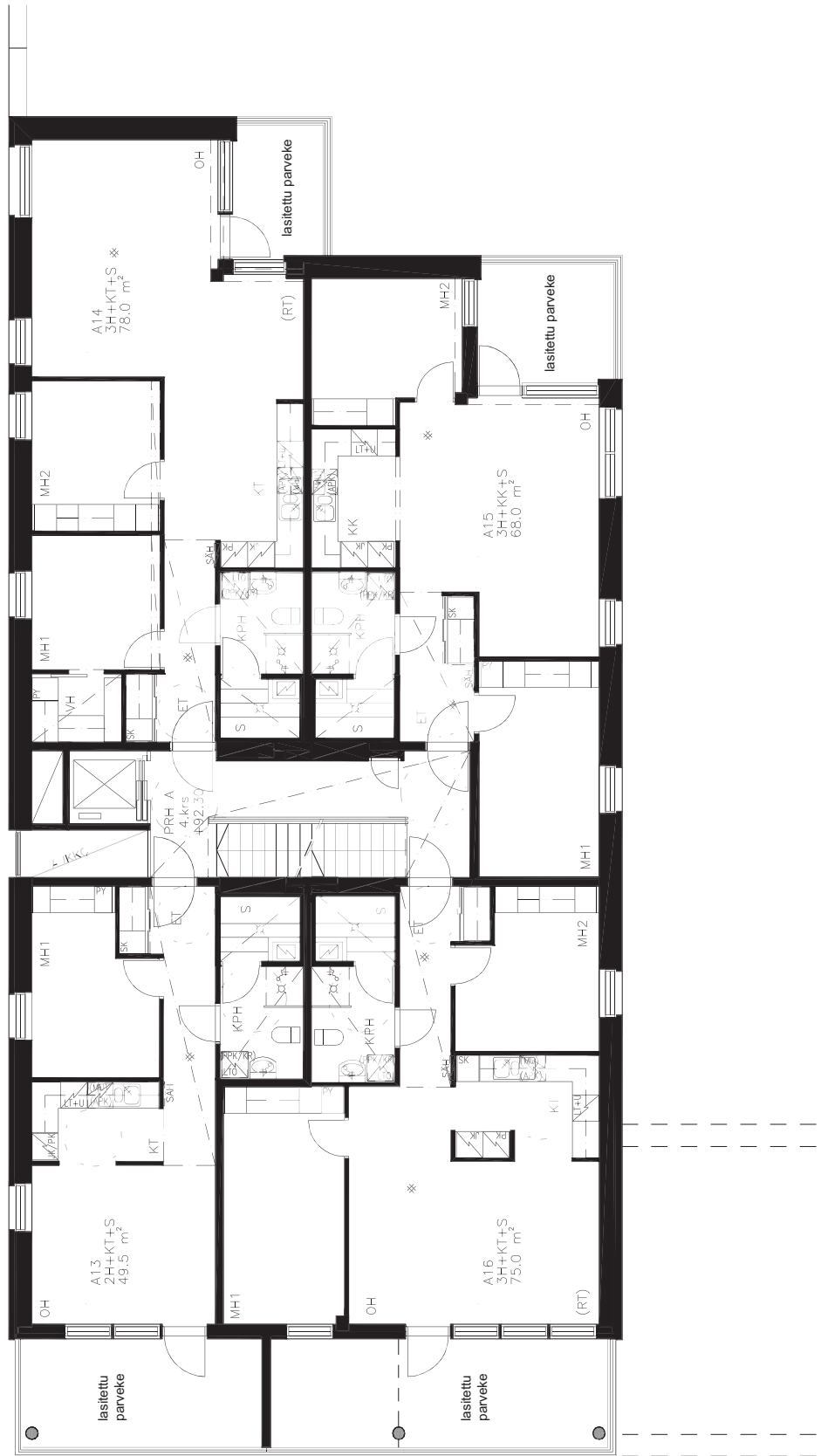


TALO A
3. kerros



TALO A

4. kerros



TALO A

5. kerros



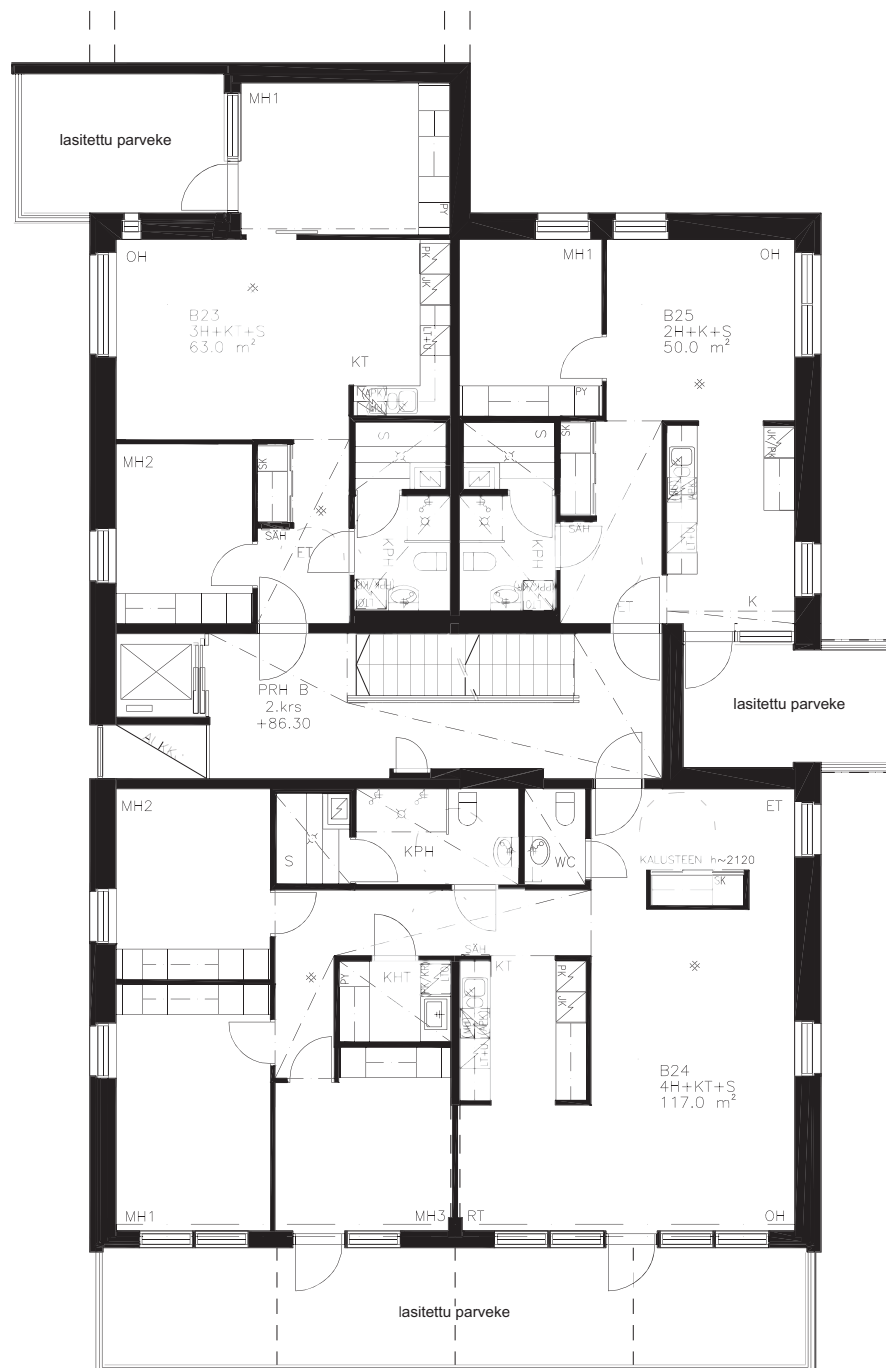
TALO B

1. kerros



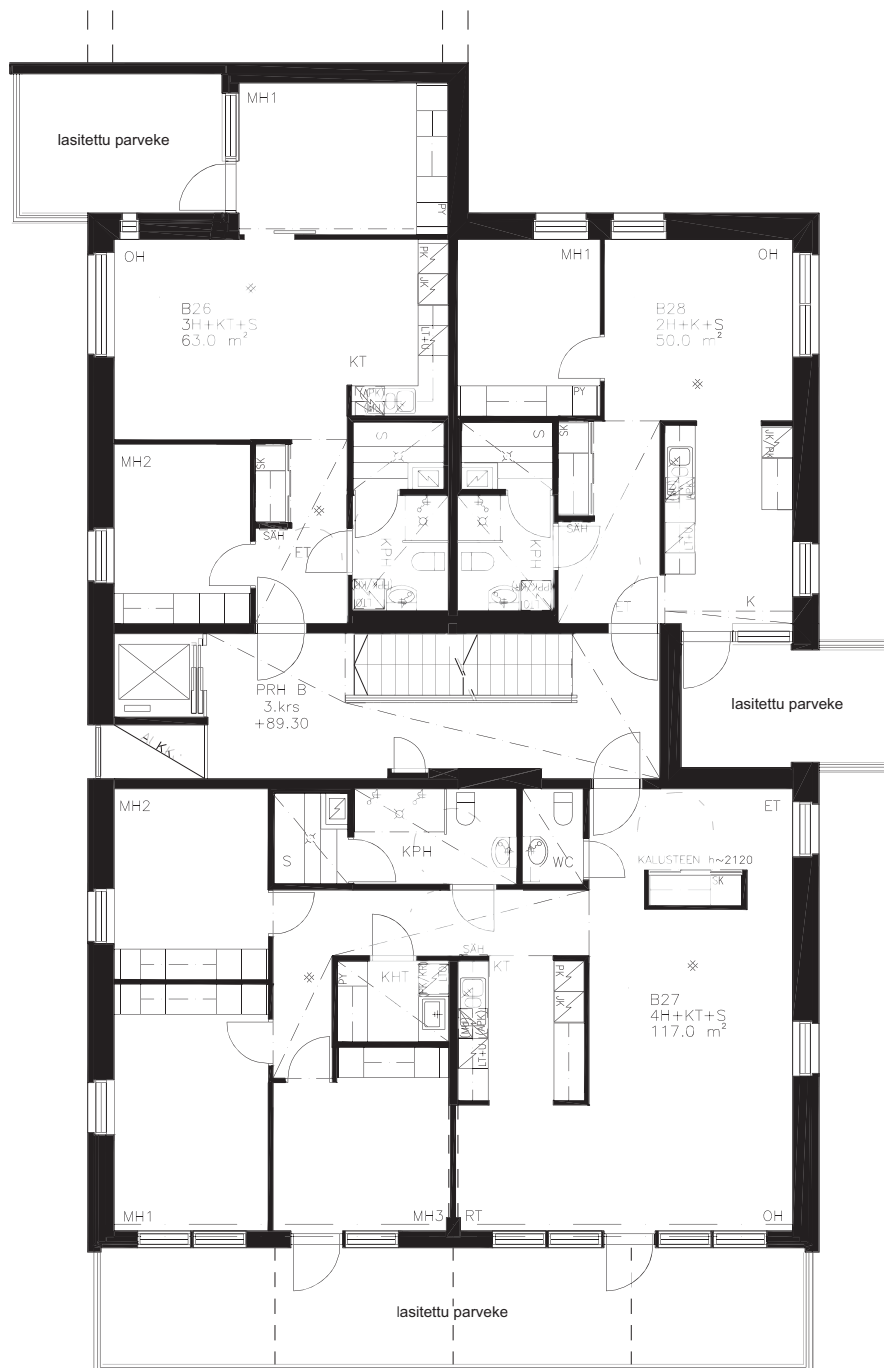
TALO B

2. kerros



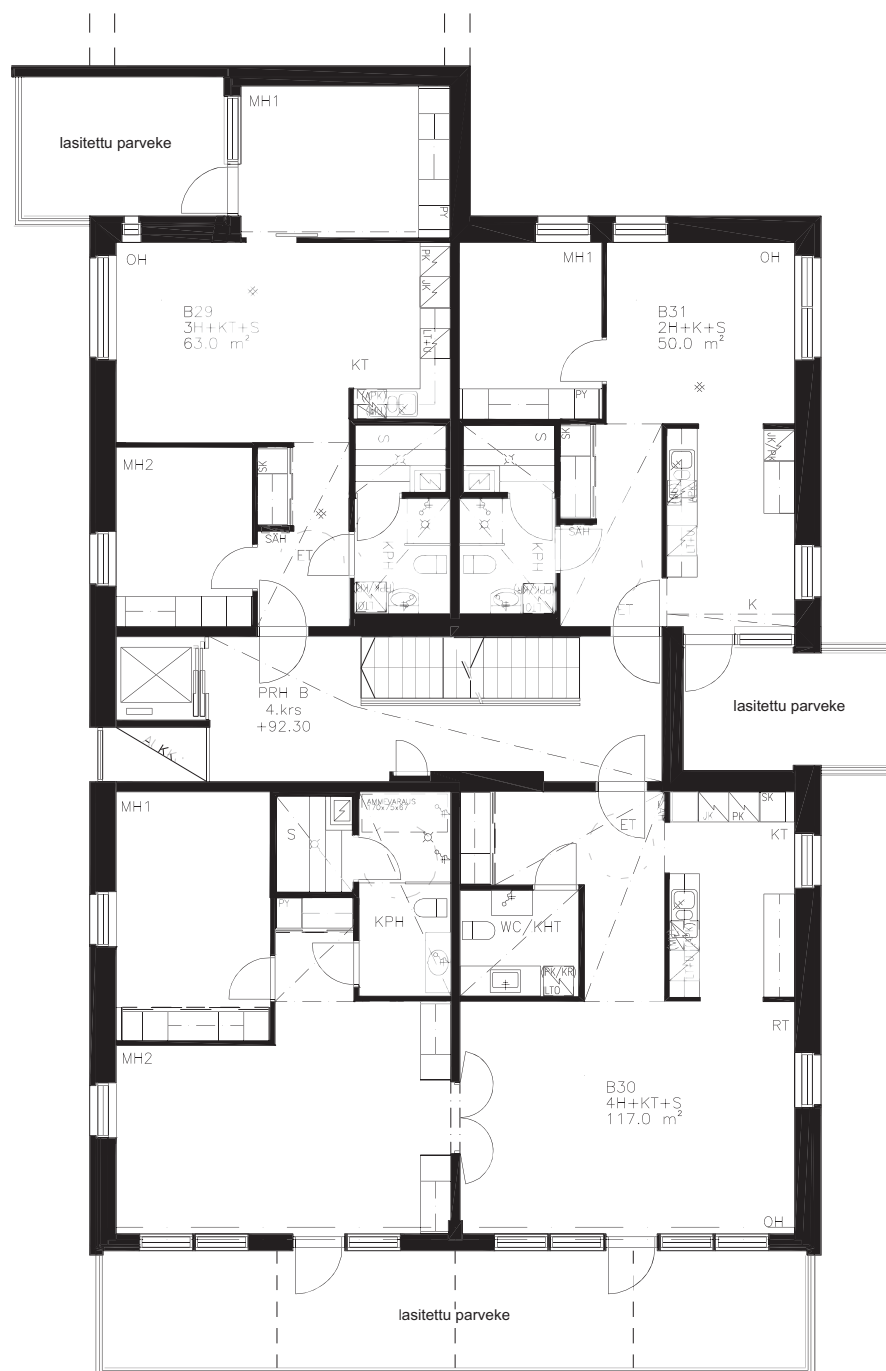
TALO B

3. kerros



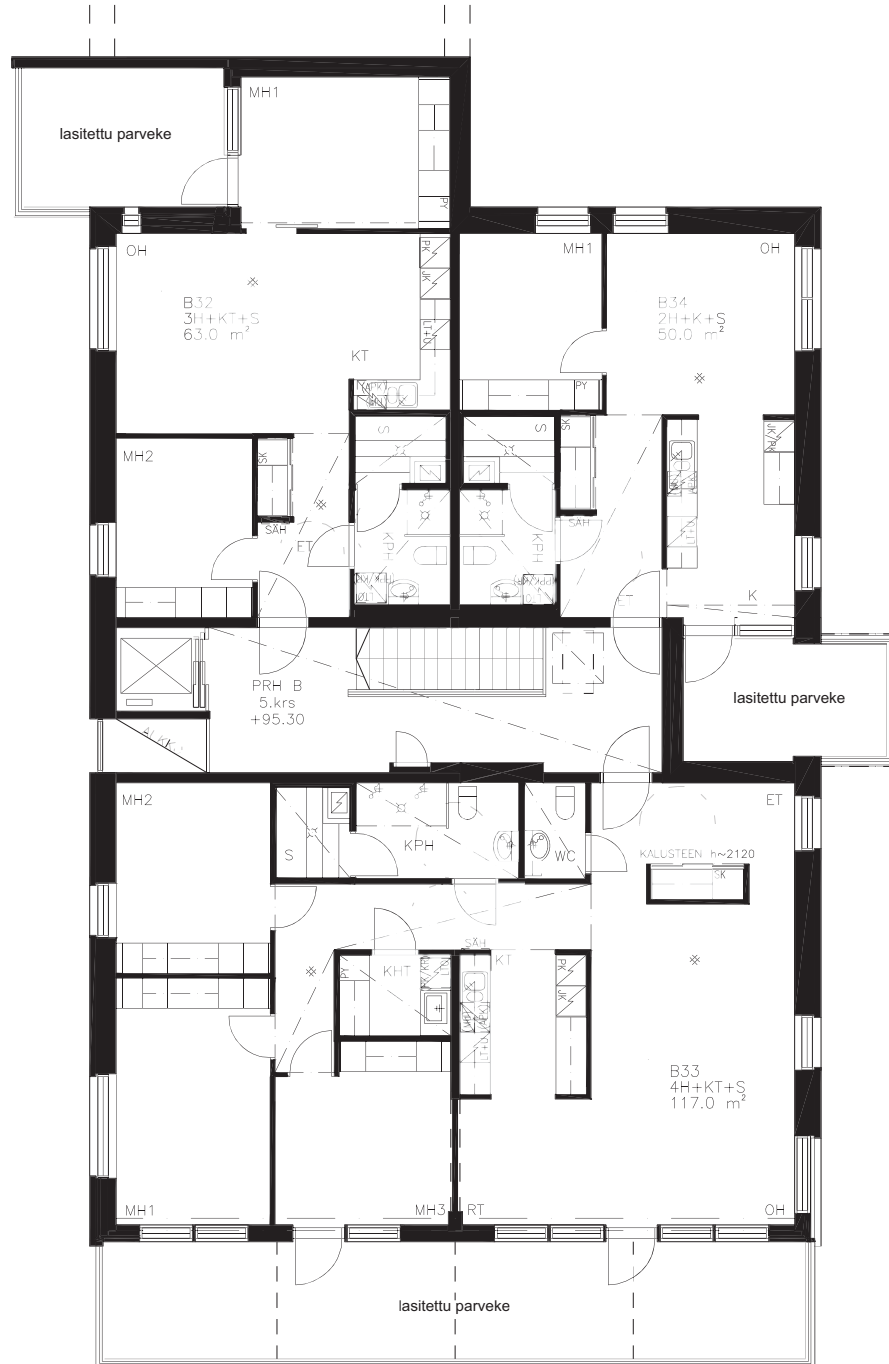
TALO B

4. kerros



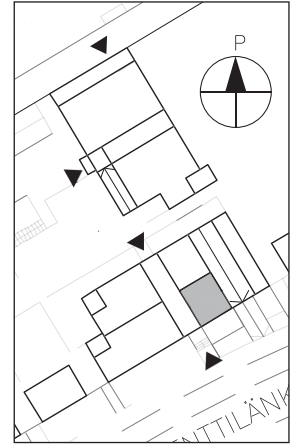
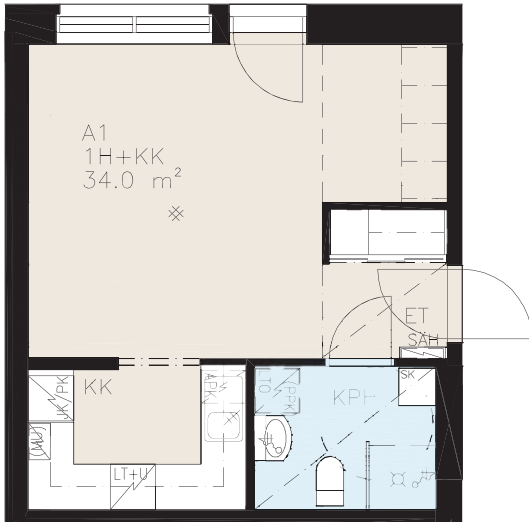
TALO B

5. kerros

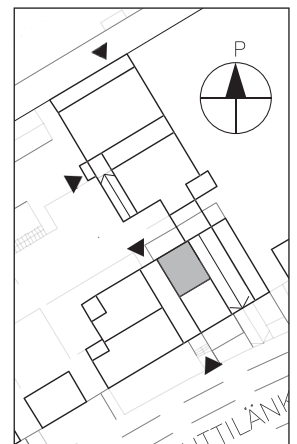
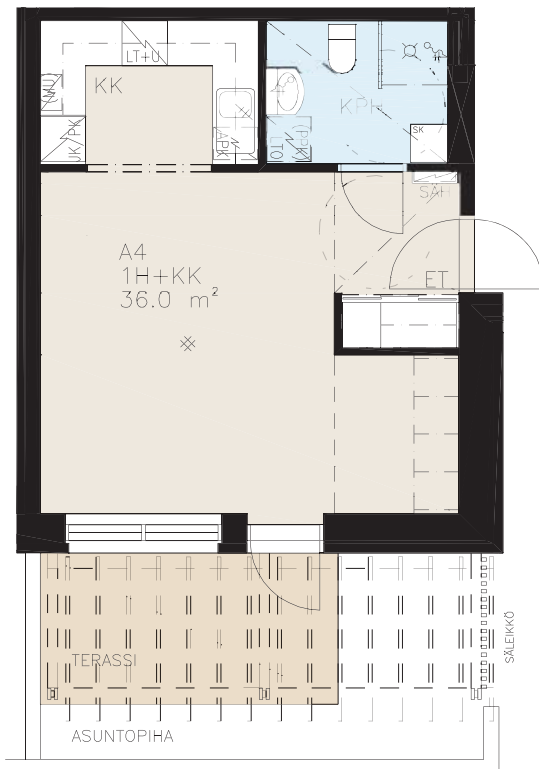


1 h+kk | 34,0 m²

A1 1. kerros

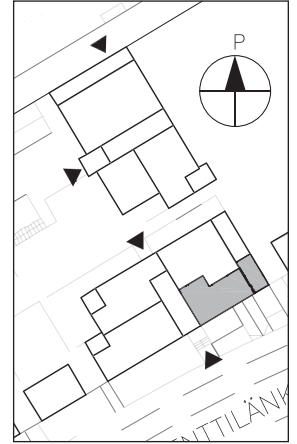
RANSKALAINEN
PARVEKE1 h+kk | 36,0 m²

A4 1. kerros

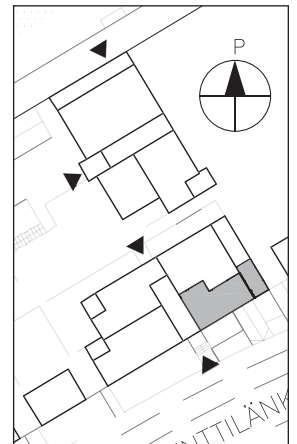
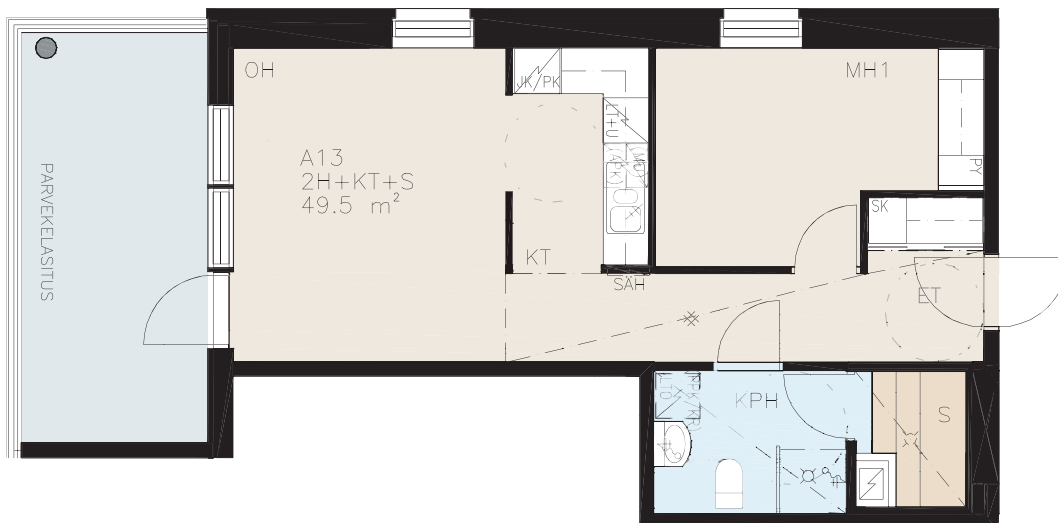


2 h+kt+s | 49,5 m²

A5 2. kerros | A9 3. kerros

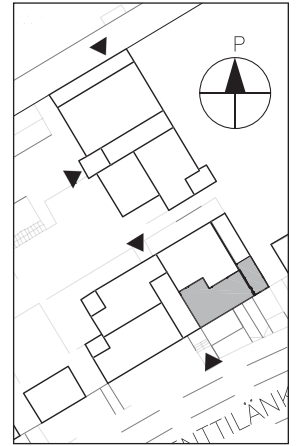
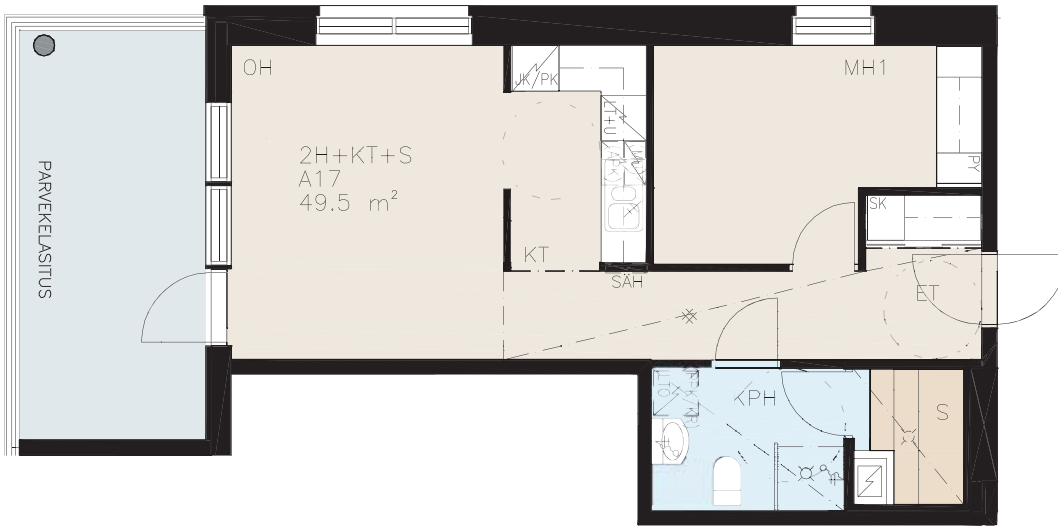
2 h+kt+s | 49,5 m²

A13 4. kerros



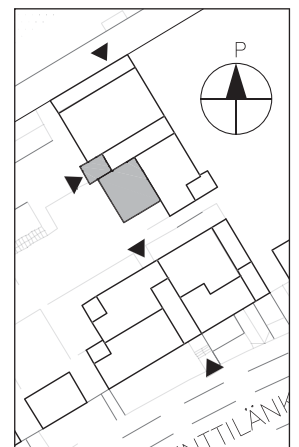
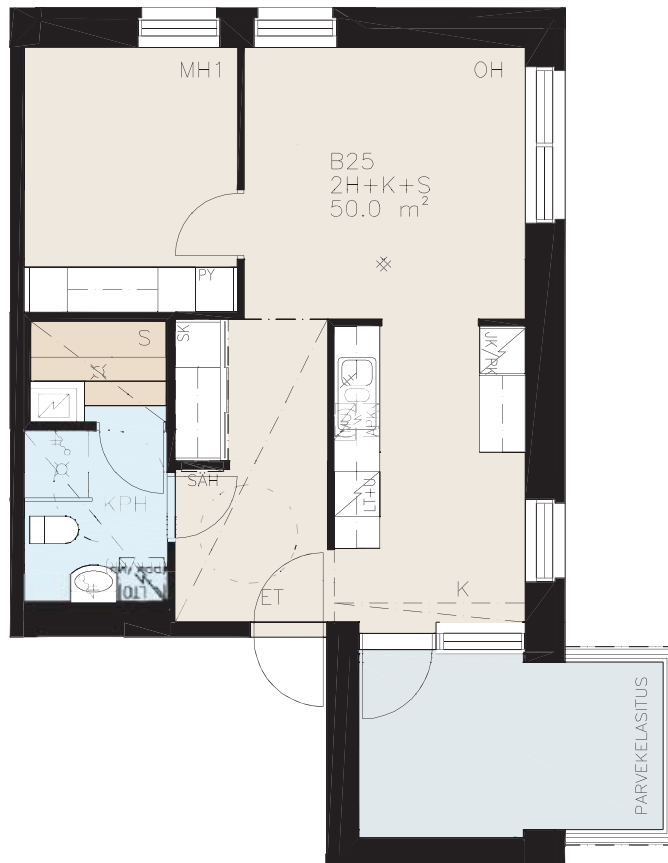
2 h+kt+s | 49,5 m²

A17 5. kerros



2 h+k+s | 50,0 m²

B25 2. kerros | B28 3. kerros | B34 5. kerros



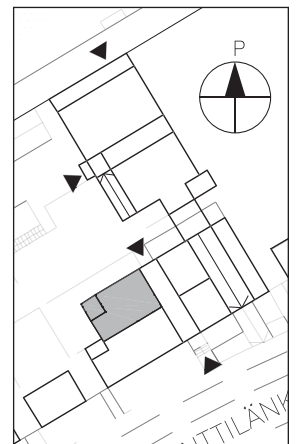
2 h+kk+s | 60,0 m²

A3 1. kerros



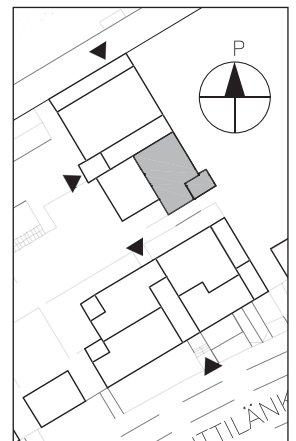
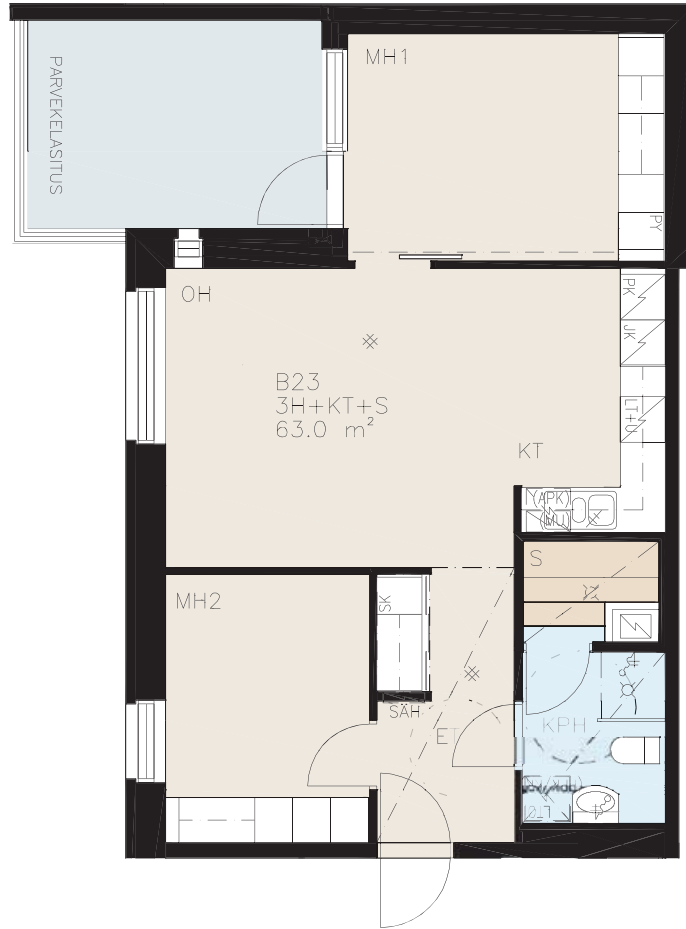
Mittakaava 1:100

5 m



3 h+kt+s | 63,0 m²

B23 2. kerros | **B26** 3. kerros | **B29** 4. kerros | **B32** 5. kerros



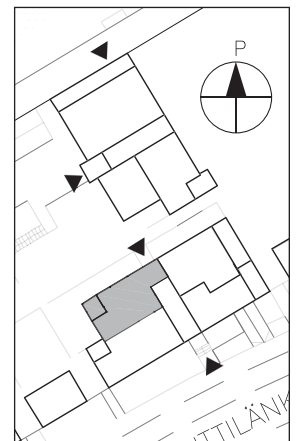
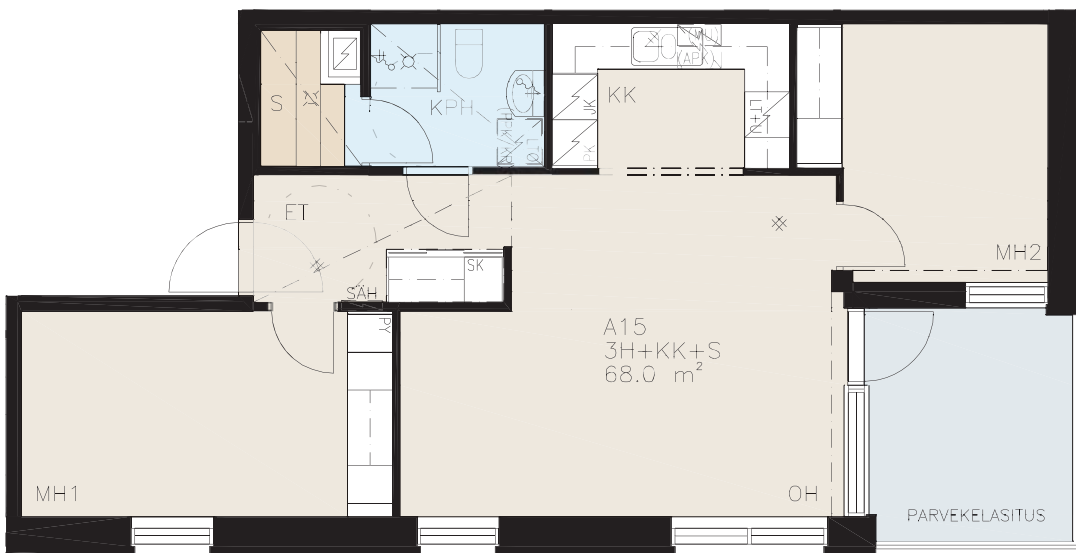
Mittakaava 1:100 5 m

3 h+kk+s | 68,0 m²

A7 2. kerros | A11 3. kerros

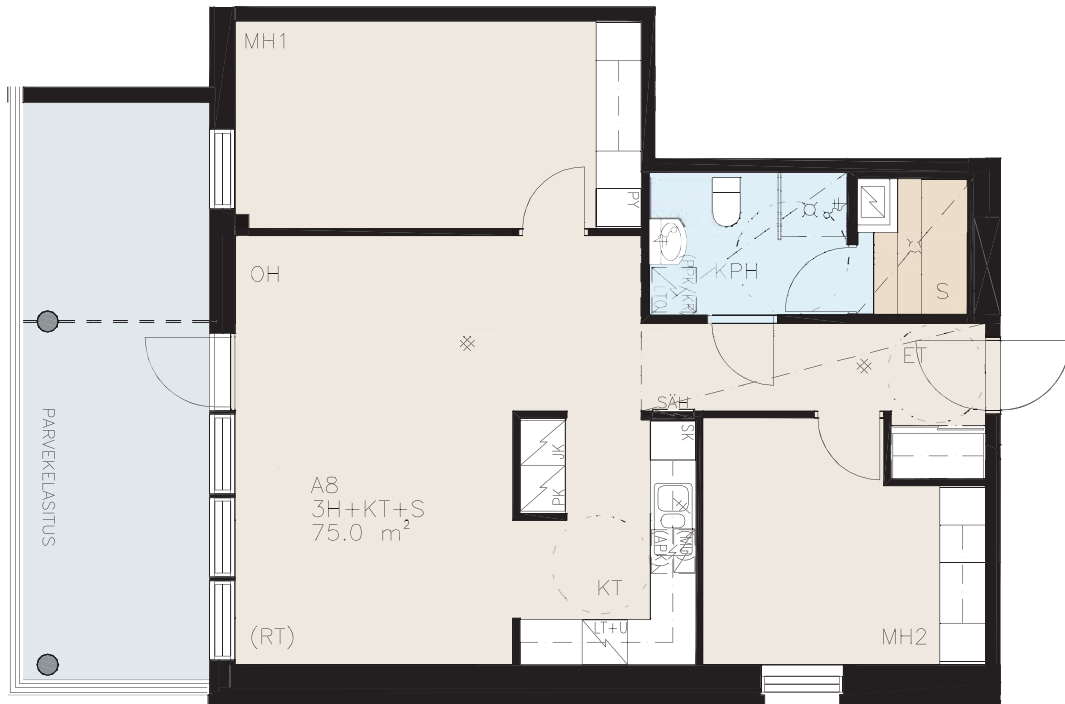
3 h+kk+s | 68,0 m²

A15 4. kerros | A19 5. kerros



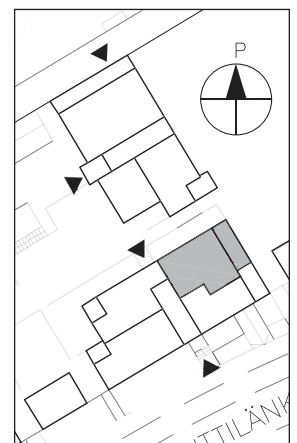
3 h+kt+s | 75,0 m²

A8 2. kerros | A12 3. kerros | A16 4. kerros



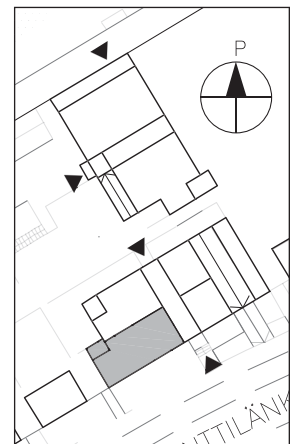
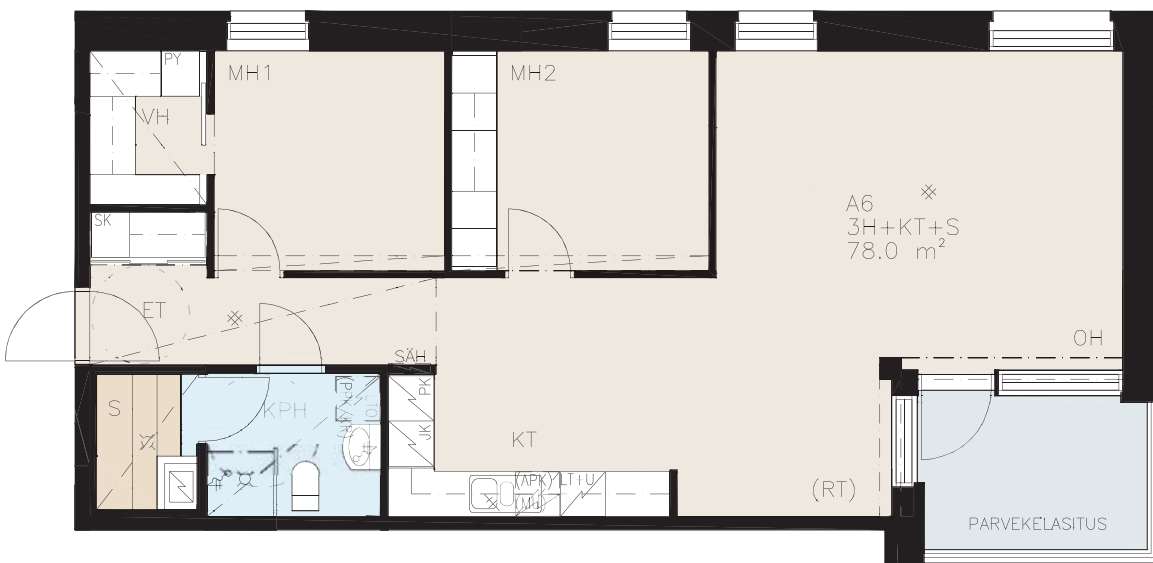
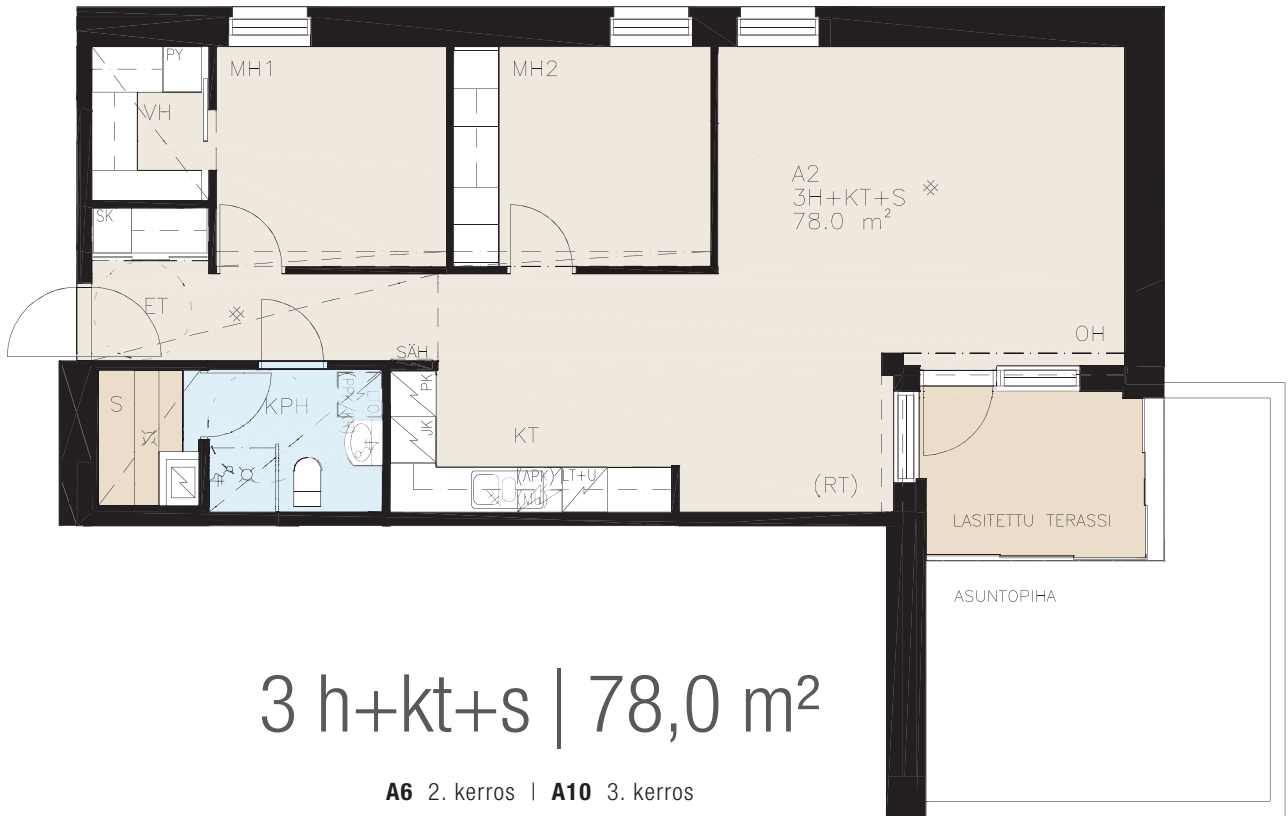
3 h+kt+s | 75,0 m²

A20 5. kerros



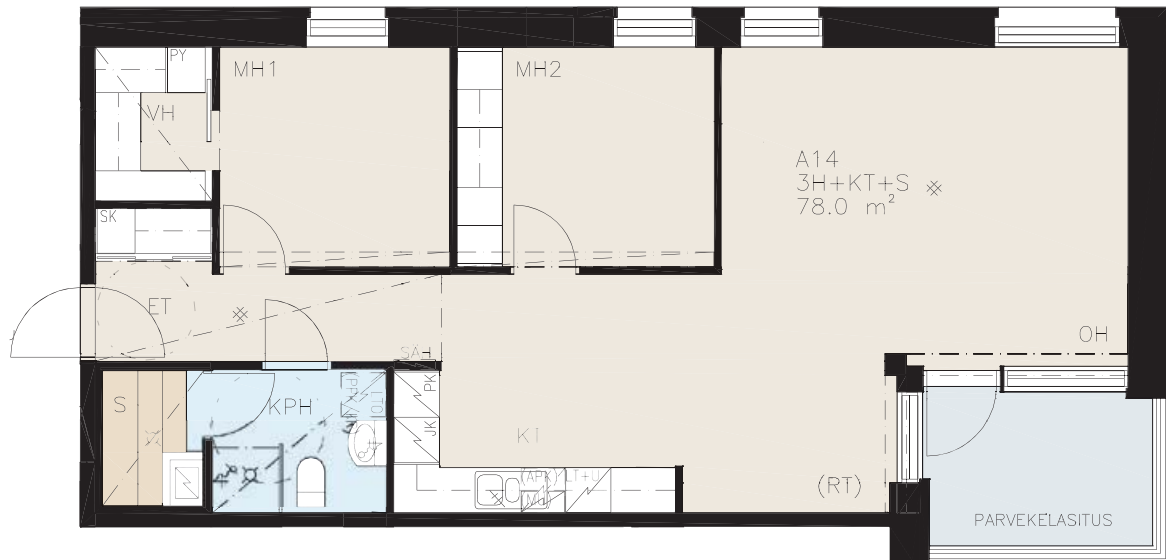
3 h+kt+s | 78,0 m²

A2 1. kerros

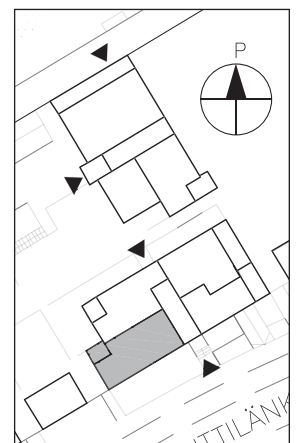
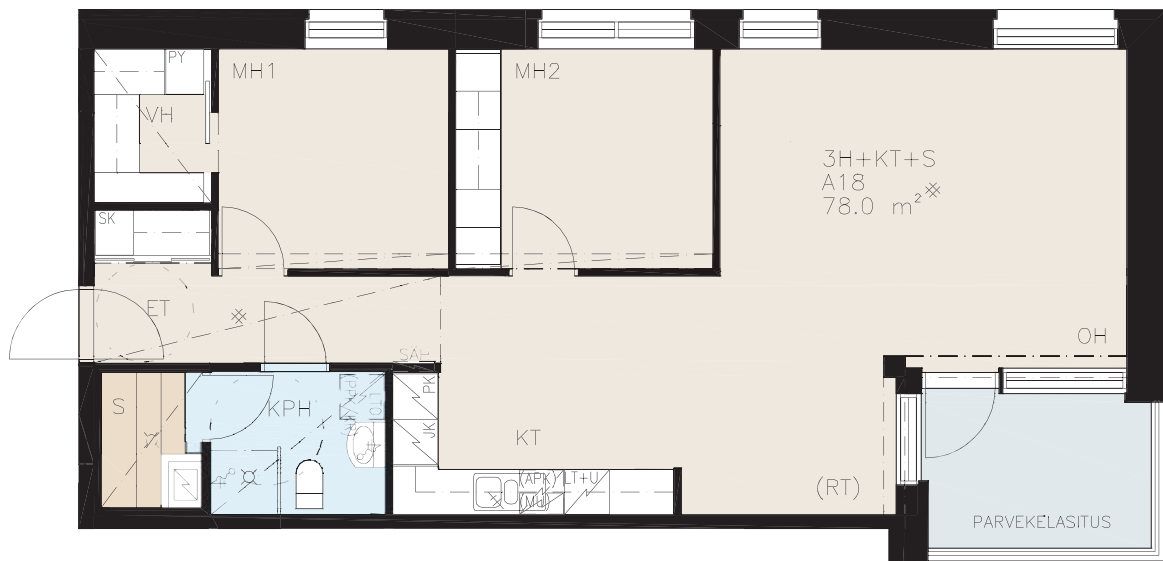


3 h+kt+s | 78,0 m²

A14 4. kerros

3 h+kt+s | 78,0 m²

A18 5. kerros

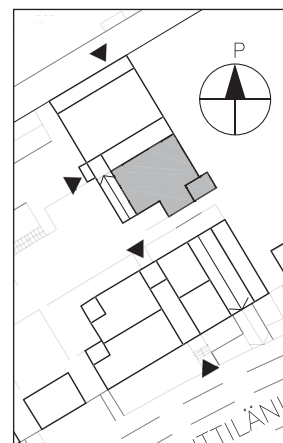


4 h+kt+s | 93,5 m²

B21 1. kerros

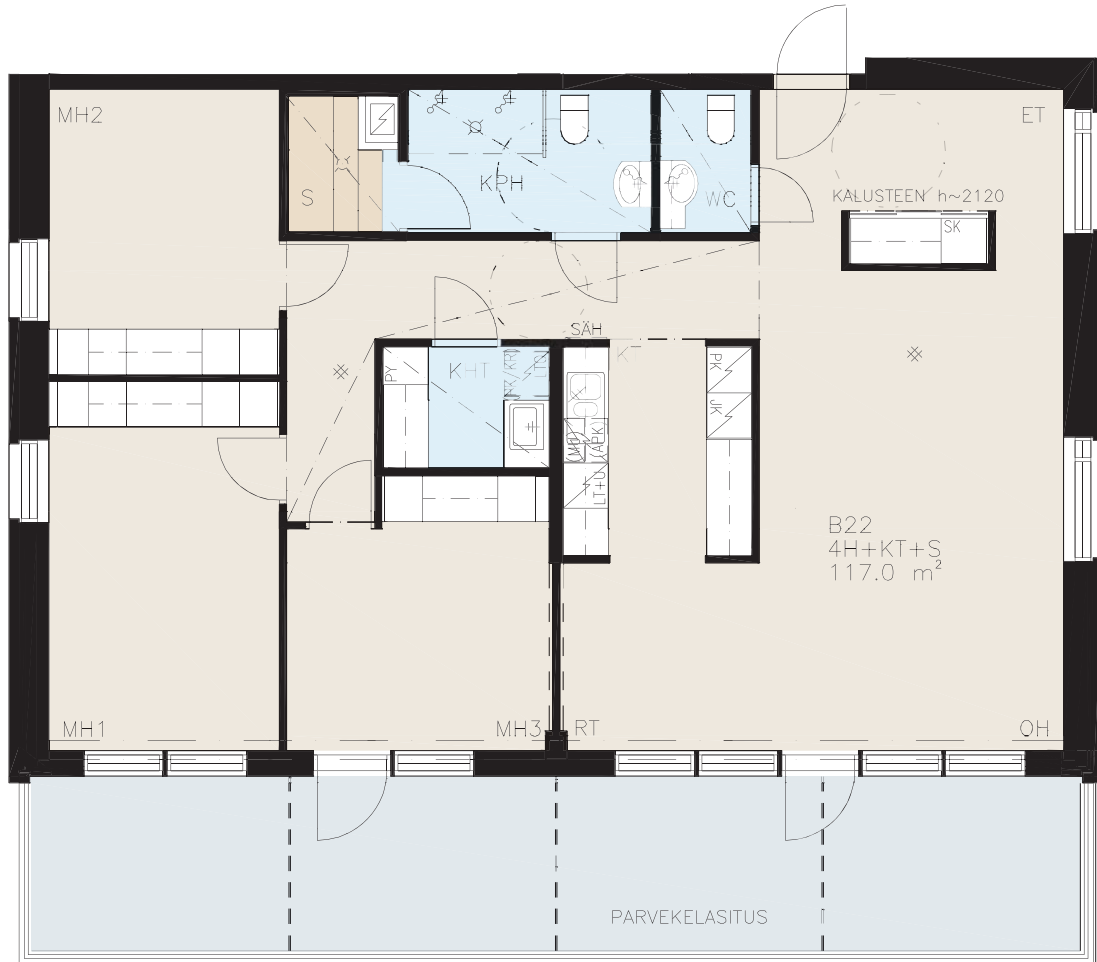


Mittakaava 1:100 5 m

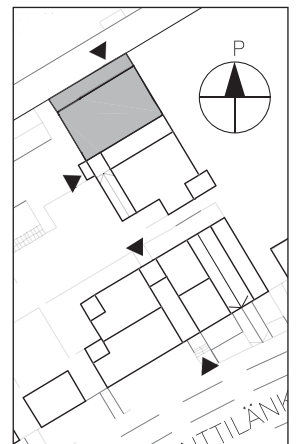


4 h+kt+s | 117,0 m²

B22 1. kerros | B24 2. kerros

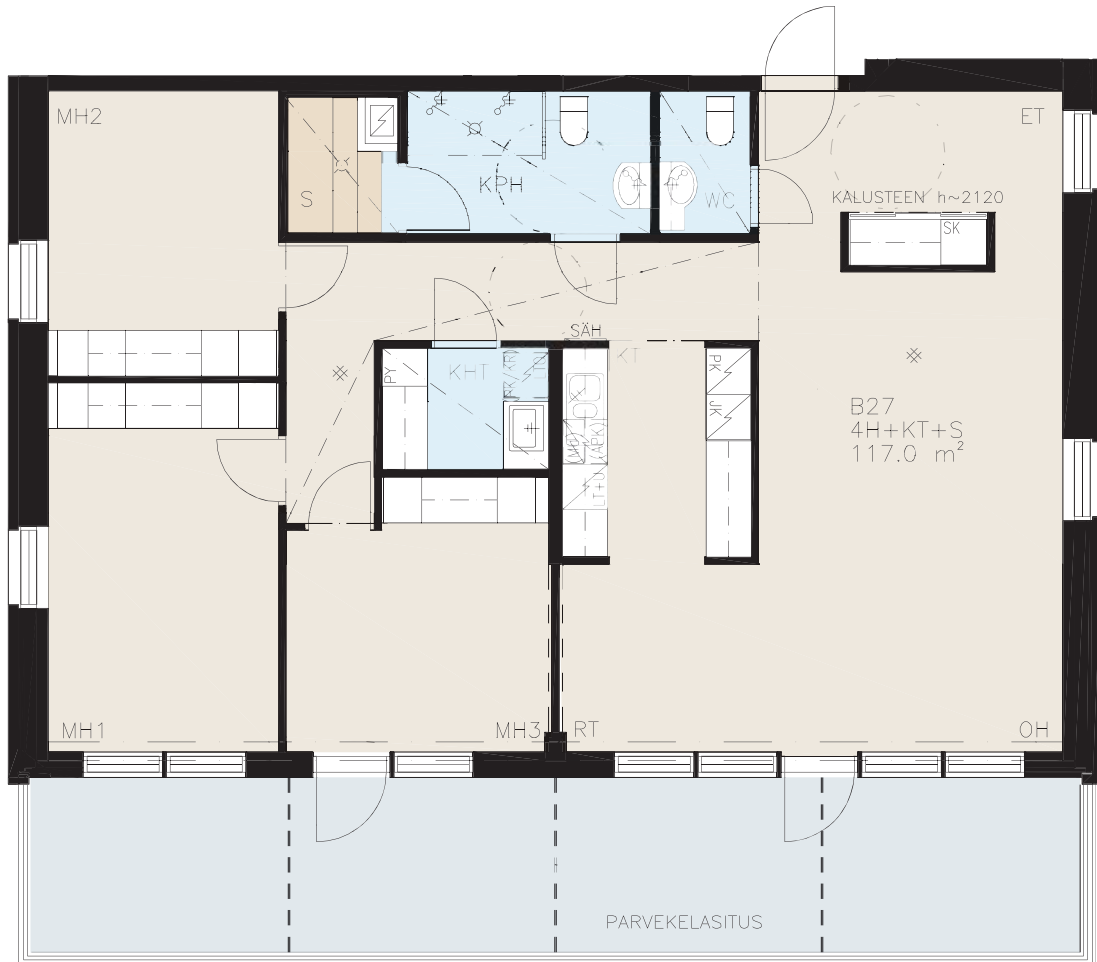


Mittakaava 1:100 5 m

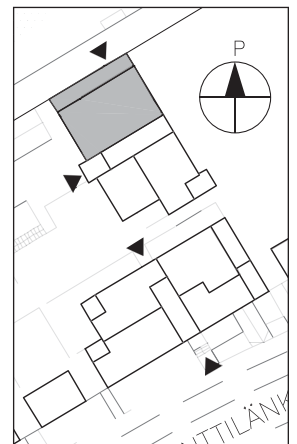


4 h+kt+s | 117,0 m²

B27 3. kerros

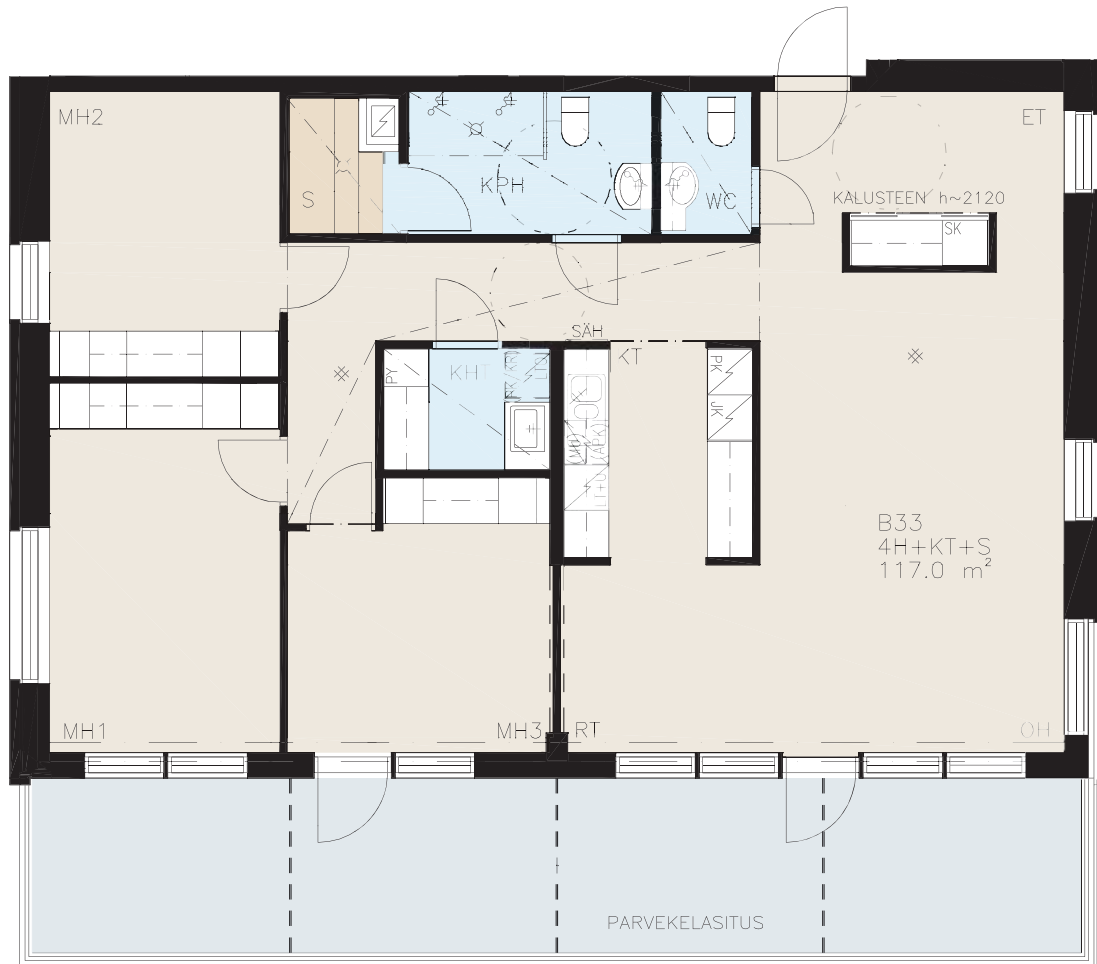


Mittakaava 1:100 5 m

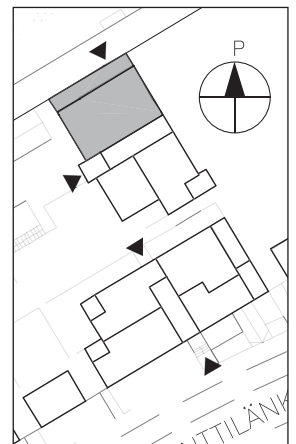


4 h+kt+s | 117,0 m²

B33 5. kerros



Mittakaava 1:100 5 m



Rakennustapaselostus | 29.10.2012

YLEISTÄ

- Osoite: Penttilänkatu 31, 80220 Joensuu. Asunto Oy Joensuun Rantakiveen rakennetaan kaksi kerrostaloa ja niitä yhdistävä maanalainen autohalli. Taloihin tulee asuntoja yhteensä 34 kpl ja huoneistoalaa 2420,5 m².

TONTTI

- Tontti sijaitsee Joensuun kaupungin kaupunginosassa 16 ja siellä korttelissa 93. Tonttinumero on 2. Yhtiö omistaa tontin. Tontin pinta-ala ~2268 m².

KAAVA

- Alueella on vahvistettu asemakaava, josta saa tietoja Joensuun kaupungin Teknisen viraston kaavoitusosastolta. Kaavamerkintä korttelissa on AK eli asuinkerrostalojen korttelialue.

ULKOSEINÄT, VESIKATE JA PERUSTUKSET

- Ulkoseinät ovat pääosin tiiliverhoituja ja lämmöneristeenä on mineraalivilla.
- Vesikatteena on huopakate.
- Perustukset tehdään betonista rakennesuunnitelmien mukaan.

PIHA-ALUEET

- Istutukset, nurmetus ja aidat rakennetaan asemapiirroksen ja pihasuunnitelman mukaan.
- Jätehuolto-, kuivaus- ja tomutuspaikat sekä leikkialueet sijaitsevat tontilla asema/pihapiirustuksen mukaan.
- Piha-alueen päällyste on pääosin laatoitettu asemapiirroksen mukaan.

PARVEKKEET

- Parvekelasitus sisältyy asunnon myyntihintaan
- Parvekkeiden lattiat on maalattu
- Parvekkeitaiteet ovat metalli-lasirakenteisia
- Parvekkeella on pistorasia ja valaisin

VÄLISEINÄT

- Huoneistojen väliset seinät ovat teräsbetonia.
- Huoneistojen sisäseinät ovat yleensä metallirunkoisia kipsilevyseinä.
- Pesu-, WC- ja saunatilojen seinät ovat metallirunkoisia kipsilevyseinä.

IKKUNAT JA OVET

- Ikkunat ovat pääosin 3-lasisia, kaksipuitteisia ja sisäänpäin avautuvia. Parvekkeiden taustaseinissä on myös vastaavia kiinteitä ikkunoita.
- Ikkunoiden ulkosivut ja ulkopuite ovat alumiinia ikkunaselosteen mukaan.
- Ikkunaovet (parvekkeen ovi) on varustettu umpiolasilla piirustusten mukaisesti.

- Talojen pääulko-ovet ovat maalattuja lasiaukkoisia metalliovia ja asuntojen porrashuoneovet ovat jalopuuviilupintaisia palo/dB-ovia.
- Väliovet ovat valkoisia laakaovia.
- Saunan ovet ovat karkaistuja lasiovia.

SEINÄPINNOITTEET

- Olo- ja makuuhuoneiden seinät pääsääntöisesti tapetoidaan.
- Keittiön kalusteväli on laatoitettu.
- Pesutilojen seinät ovat laatoitettuja.
- ErillisWC:n kalusteseinä on laatoitettu.
- Saunojen seinät ovat leppäpanelia.

KATTOPINNOITTEET

- Huoneistojen katot ovat tasoteruiskutettuja.
- Pesu- ja saunatilojen katot paneloidaan.

LATTIAPINNOITTEET

- Asuinhuoneiden lattiat ovat lautatammiparkettia (natur-laatu luokkaa).
- Pesu-, wc- ja saunatiloissa on laattalattia.

KALUSTEET

- Makuuhuone-, keittiö- ja eteiskalusteiden ovet ovat MDF-ovia,
- Eteisten naulakkokomeroryhmän edessä on peililiukuovet.
- Keittiön työpöytä on taivereunalaminaattia.
- Keittiön pesupöytä on tasoon upotettu ja ruostumatonta terästä.
- Pesu- ja WC -tiloissa on kostean tilan kalusteet.

KODINKONEET

- Keraaminen tasoliesi ja kalusteuuni.
- Astianpesukone.
- Varaus mikroaaltouunille, pyykinpesukoneelle ja kuivausrummulle.
- Jääpakastinkaappi yksioissa ja kaksioissa.
- Jääviileäkaappi ja pakastinkaappi kolmioissa ja neliöissä.
- Saunassa on sähkökiuas.

ILMANVAIHTO

- Huoneistoissa on huoneistokohtainen koneellinen tulo- ja poistoilmanvaihto lämmön talteenotolla varustettuna (ei jäädytystä).

ENERGIA

- Asunnot liitetään kaukolämpöön.
- Asunnoissa on vesikiertoinen patterilämmitys.
- Asunnoissa on huoneistokohtainen lämpimän ja kylmän veden mittaus.
- Asunnoissa on pesuhuoneissa ja erilliswc:issä sähköinen mukavuuslattialämmitys.

VARASTOTILAT JA YHTEISTILAT

- Kohteessa on huoneistokohtaiset lämpimät varastot, joiden sijainti on kellarikerroksessa.
- Kuivaushuoneet ja ulkoiluvälinevarastot sekä tekniset tilat sijaitsevat kellarikerroksessa.
- Monitoimitila on Rantaraitin puolella katutasossa.
- Lisäksi pihalla on erillinen ulkoiluvälinevarasto.

AUTOPAIKAT

- Asunto Oy Joensuun Rantakivi toteuttaa kaikki asemakaavan edellyttämät autopaikat.
- Asunto Oy Joensuu Rantakivellä on yhteinen ajoluiska autohalliin Asunto Oy Joensuun Jokihelmen kanssa. Ajoluiska sijaitsee Asunto Oy Joensuun Rantakiven puolella.
- Autohallissa on autoille 34 autopaikkaa, joista 5 on sijoitettu Asunto Oy Joensuun Jokihelmen parkkihallin puolelle.

HUOMAUTUKSET

- Tämä rakennustapaselostus on ohjeellinen ja myyjä varaa oikeuden muuttaa annettuja tietoja
- Asuntokaupan sisältö ja ehdot täsmennetään lopullisissa myyntiasiakirjoissa.
- Perspektiivikuvan tarkoitus on havainnollistaa kohteen ulkonäköä. Se ei ole suunnitelma-asiakirja ja saattaa yksityiskohdiltaan ja väreiltään poiketa lopullisesta rakennuksesta
- Asunnoissa saattaa esiintyä vähäisiä alaslaskuja, koteloiteja ja tarkastusluukkuja, joita ei ole merkitty esittelypiirustuksiin.
- Kalusteiden ja hormien mitoitusta tarkistetaan työmaalla, ja niiden mitat saattavat vähäisessä määrin muuttua suunnitellusta
- Piirustuksissa katkoviivalla esitetyt kalusteet ovat varauksia ja ne eivät sisälly asunnon hintaan.
- Myyjällä on oikeus vaihtaa kauppanimikkeillä mainittuja tuotteita toisen valmistajan vastaaviin tuotteisiin
- Autopaikkojen mitoituksessa noudatetaan aihetta käsittelevän RT 98-10987 sijasta kohdekohtaista suunnittelua, johon vaikuttavat mm. kaavamääräykset ja paikoitusta varten käytettävissä oleva tila
- Yhtiö tulee solmimaan kiinteistöliittymäsopimuksen Elisa Oyj:n kanssa kaapeliverkkoon liittymisestä. Kiinteistöliittymään sisältyy huoneistokohtainen internet-liittymä ja kaapeli-TV
- Jokainen asuinhuone (olohuone ja makuuhuoneet) varustetaan yhdellä datapisteellä, johon voi kytkeä tietokoneen.
- Rantakiveen ei voi saada kiinteää puhelinliittymää
- Asukas voi valita pintamateriaalit joko hintaan sisältyvistä vaihtoehdoista tai tilata haluamansa lisä-/muutostyön kohteen erillisen muutostyöaikataulun mukaan.
- Mikäli kohteen asiakirjoissa esiintyvät sanonnat ja piirustukset ovat keskenään ristiriitaisia, noudatetaan urakkasopimuksen ja sen liitteenä olevien asiakirjojen määräyksiä.
- Ostajan on tutustuttava lopullisiin myyntiasiakirjoihin kauppakirjan allekirjoittamisen yhteydessä

RAKENTAJA

YIT Rakennus Oy, Y-tunnus 1565583-5
Kauppakatu 30, 2.krs, 80100 Joensuu
Puhelin 020 433 0050
Faksi 020 433 0051

MYYNТИ

YIT Koti Asuntomyynti
Kauppakatu 30, 2.krs, 80100 Joensuu
Puhelin 040 840 3121
Faksi 020 433 0051

ARKKITEHTISUUNNITTELU

Kirsti Sivén & Asko Takala Arkkitehdit Oy
Korkeavuorenkatu 25 A 5, 00130 Helsinki

RS-PANKKI

Joensuun Seudun Osuuspankki



ESITTELY JA MYYNTI
YIT Asuntomyynti
Kauppakatu 30, 2.krs, 80100 Joensuu
Puhelin 040 8403121
Faksi 020 433 0051*