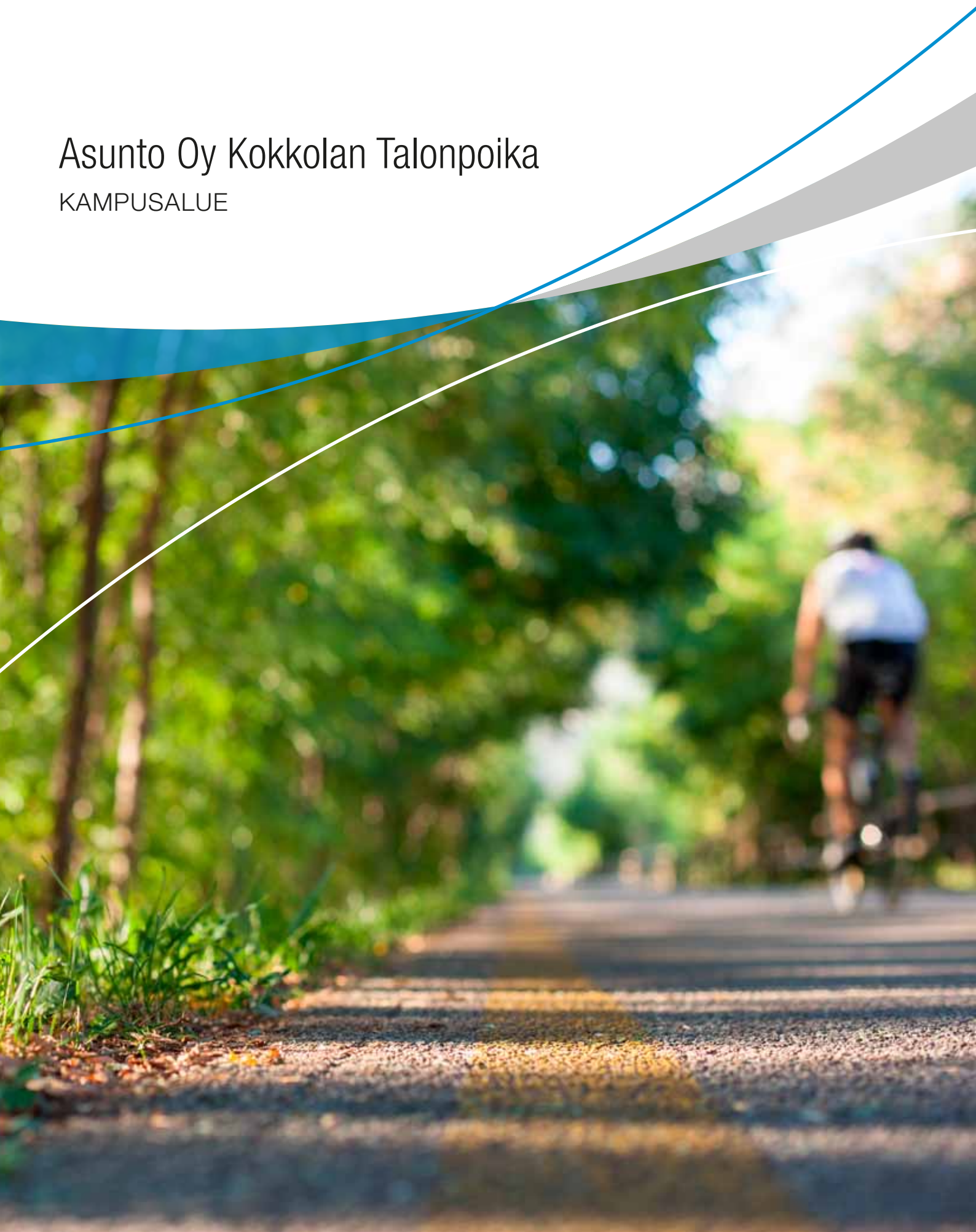




# Asunto Oy Kokkolan Talonpoika

KAMPUSALUE









# Ihastu kampuksen kotoisaan idylliin

Kokkolan kirkkoherra Anders Chydenius (1729-1803) oli Ruotsi-Suomen ja koko Euroopan varhaisimpia vapauden ja demokratian puolestapuhujia. Chydenius tunnetaan elinkeinovapauden esitaistelijana, mutta hän puolusti myös ilmaisu- ja uskonnonvapautta. Chydeniuksen perinteet jatkuvat Kampusalueella, jossa sijaitsee mm. Kokkolan yliopistokeskus Chydenia. Alueella työskentelee lähes 700 henkilöä ja työpaikat ovat mukavasti asuinalueen läheisyydessä. Kampusalueen suosio kasvaa koko ajan.



## Nykyaikaista asumista idyllisissä tunnelmissa

Asunto Oy Talonpoika sijaitsee loivassa rinteessä, rauhallisella ja kylämäisellä asuinalueella. Kaikki arjen tärkeät palvelut ovat mukavalla etäisyydellä. Uuteen Citymarketiin on matkaa vain 700 metriä, Heinolan kaupunginosaan ja keskustaan noin kilometri. Bussipysäkille on 300 m ja rautatieasemalle reilu kilometri. Päiväkoti on 600 m päässä ja Kampusalueen keskellä on tarjolla opetusta aina ala-asteesta yliopistotasoiseen koulutukseen ja tutkimukseen!

## Tyylin ja tilan harmoniaa

Kampusalueen uudet YIT Kodit ovat fiksu valinta ensiasunnoksi, yksin tai kaksin asuville, nuorille ja nuoremielisille. Huoneistojen monipuolinen tilajakauma tarjoaa vaihtoehtoja erilaisiin käyttötarkoituksiin.

## Korkeatasoinen varustelu, miellyttävät materiaalit

Keittiön monipuoliseen varusteluun kuuluvat mm. erillisuuni, keraaminen neliosainen keittotaso, astianpesukone ja kalusteisiin sijoitettu mikroaaltouuni. Asuinhuoneissa on tammilautaparketti ja terassille ja parvekkeelle voi halutessaan tilata lasituksen ja sälekaihtimet.

## Energiaa säästävää asumisen mukavuutta

Talonpojan uusissa YIT Kodeissa nautit monista elämisen laatua nostavista ratkaisuista. Kosteissa tiloissa on sähkökäyttöinen lattian mukavuuslämmitys ja huoneistojen ilmanvaihto on varustettu energiatehokkaalla lämmön talteenotolla. Huoneistokohtaisen sähkön- ja vedenkulutuksen seuranta on helppoa. Asunnoissa on luonnollisesti myös kaapeli-tv ja laajakaista.

# Hanketiedot

## ASUNTOYHTIÖ

Asunto Oy Kokkolan Talonpoika  
Talonpojankatu 25, 67100 KOKKOLA

## ASEMAKAAVA

Lisätiedot Kokkolan kaupunki p. 06 828 9111

## TONTIN TIEDOT

Asunto Oy Kokkolan Talonpoika on vapaarahoitteinen, omalla tontillaan nro:15-3-9 sijaitseva taloyhtiö.

## PAIKOITUS

Asunto Oy Kokkolan Talonpojan tontille rakennetaan omilla osakkeillaan myytäväksi 8 autokatospaikkaa ja 18 sähköpisteellä varustettua pihapaikkaa

## HUONEISTOTYYPIT

### Talo A

3 h+kk+s	59,5 m <sup>2</sup>	1 kpl
3 h+kk+s	58,5 m <sup>2</sup>	1 kpl
2 h+kk+s	49,5 m <sup>2</sup>	1 kpl
2 h+kk+s	48,5 m <sup>2</sup>	1 kpl
Tupak.+alk+s	38,0 m <sup>2</sup>	4 kpl
1 h+kk+alk+s	34,0 m <sup>2</sup>	2 kpl

### Talo B

3 h+k+s	68,0 m <sup>2</sup>	1 kpl
3 h+k+s	67,0 m <sup>2</sup>	3 kpl
2 h+kk+s	54,0 m <sup>2</sup>	2 kpl
2 h+kk+s	49,0 m <sup>2</sup>	2 kpl

### Talo C

2 h+kk+s	52,0 m <sup>2</sup>	1 kpl
2 h+kk+s	50,5 m <sup>2</sup>	1 kpl
2 h+kk+s	50,0 m <sup>2</sup>	1 kpl
2 h+kk+s	49,0 m <sup>2</sup>	1 kpl
2 h+kk+s	44,5 m <sup>2</sup>	4 kpl

## YHTEISTILAT JA TEKNISET TILAT

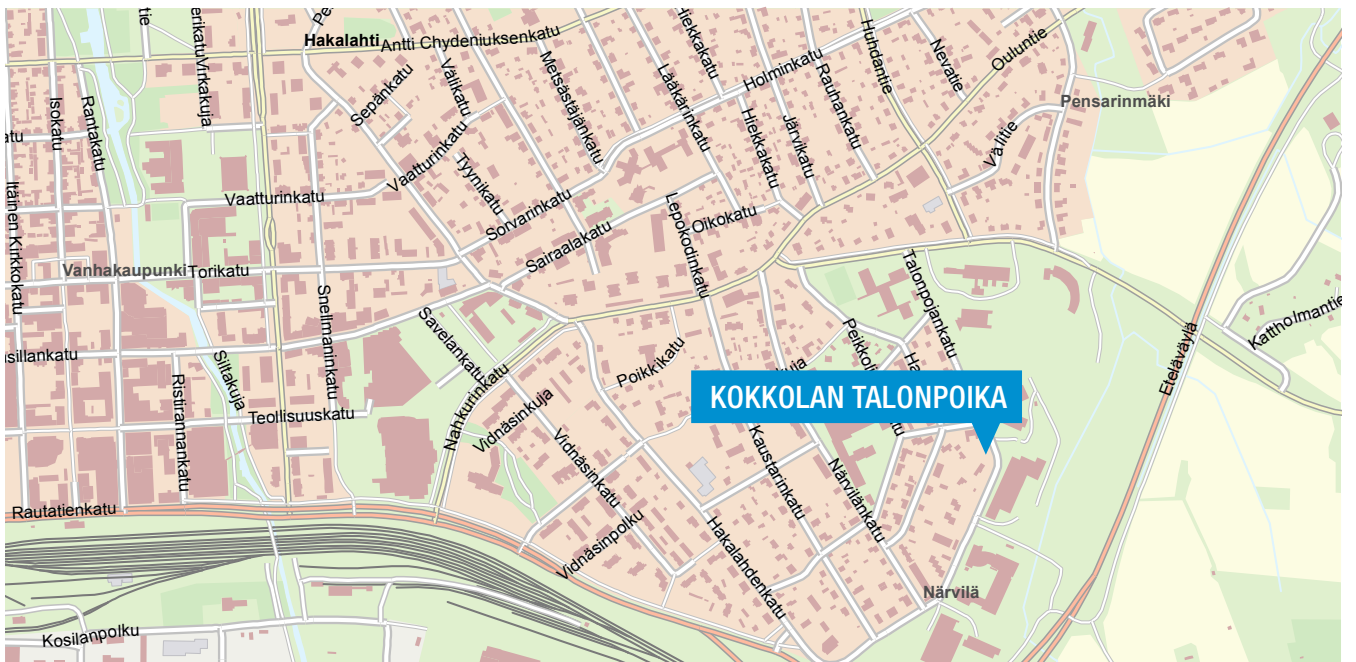
Rakennusten asuntokohtaiset lämpimät irtaimistovarastot sijaitsevat A-talon päädyssä sekä B- ja C-talojen välissä. Tekniset tilat ja väestönsuoja sijaitsevat B- ja C-talojen välissä. Ulkoiluväline- ja polkupyörävarastot sijaitsevat erillisrakennuksissa autokatoksen vieressä.

## ARKKITEHTISUUNNITTELU

Wasaplan Oy



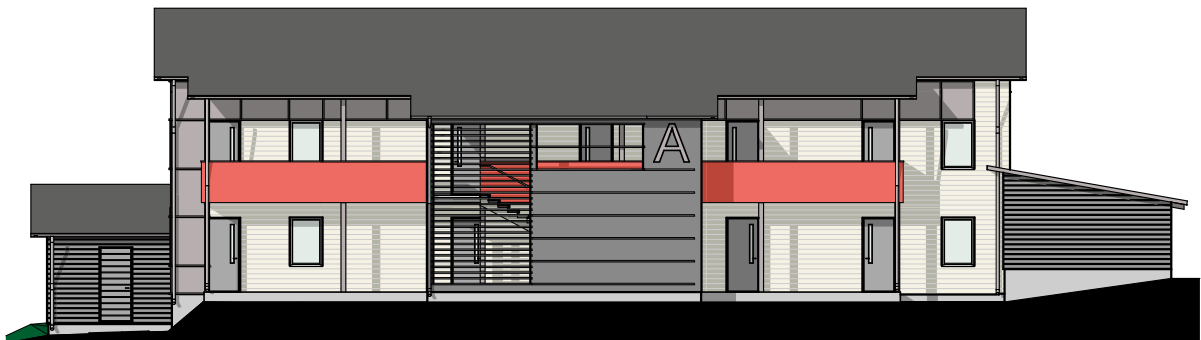




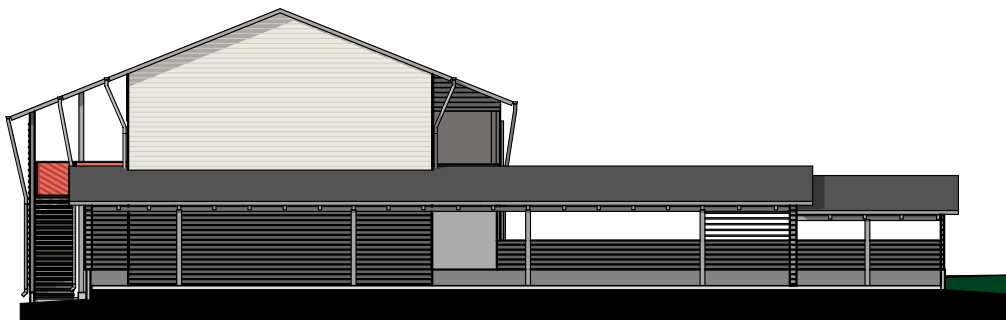
# A-talo, julkisivut



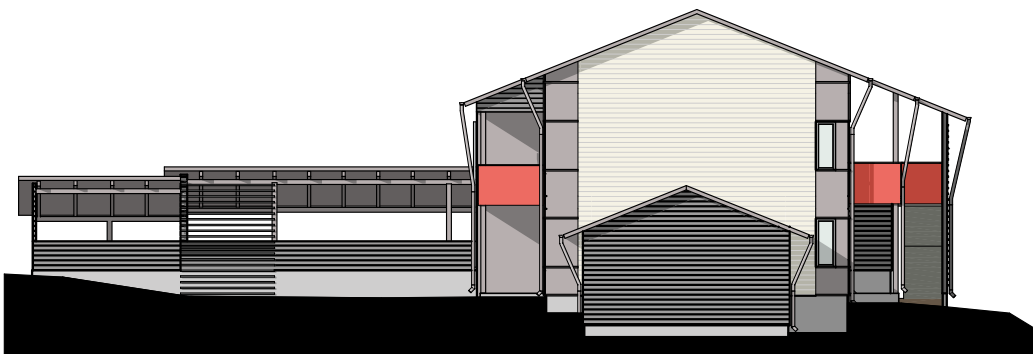
Julkisivu lounas



Julkisivu koillinen



Julkisivu luode



Julkisivu kaakko

# B-talo, julkisivut



Julkisivu koillinen



Julkisivu lounas



Julkisivu luode

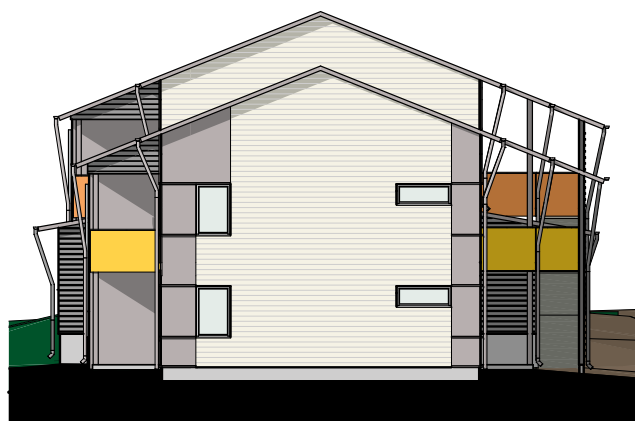
# C-talo, julkisivut



Julkisivu koillinen



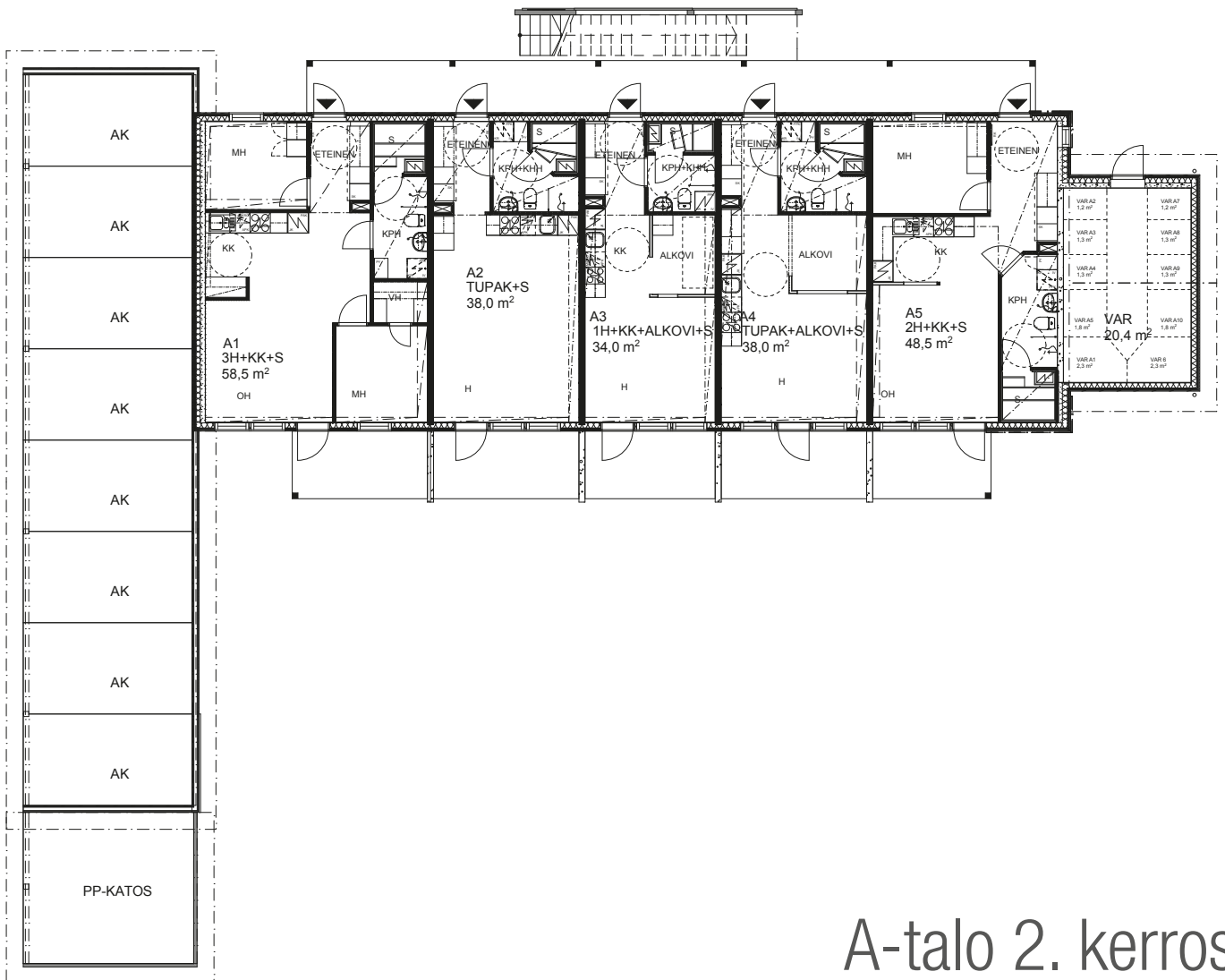
Julkisivu lounas



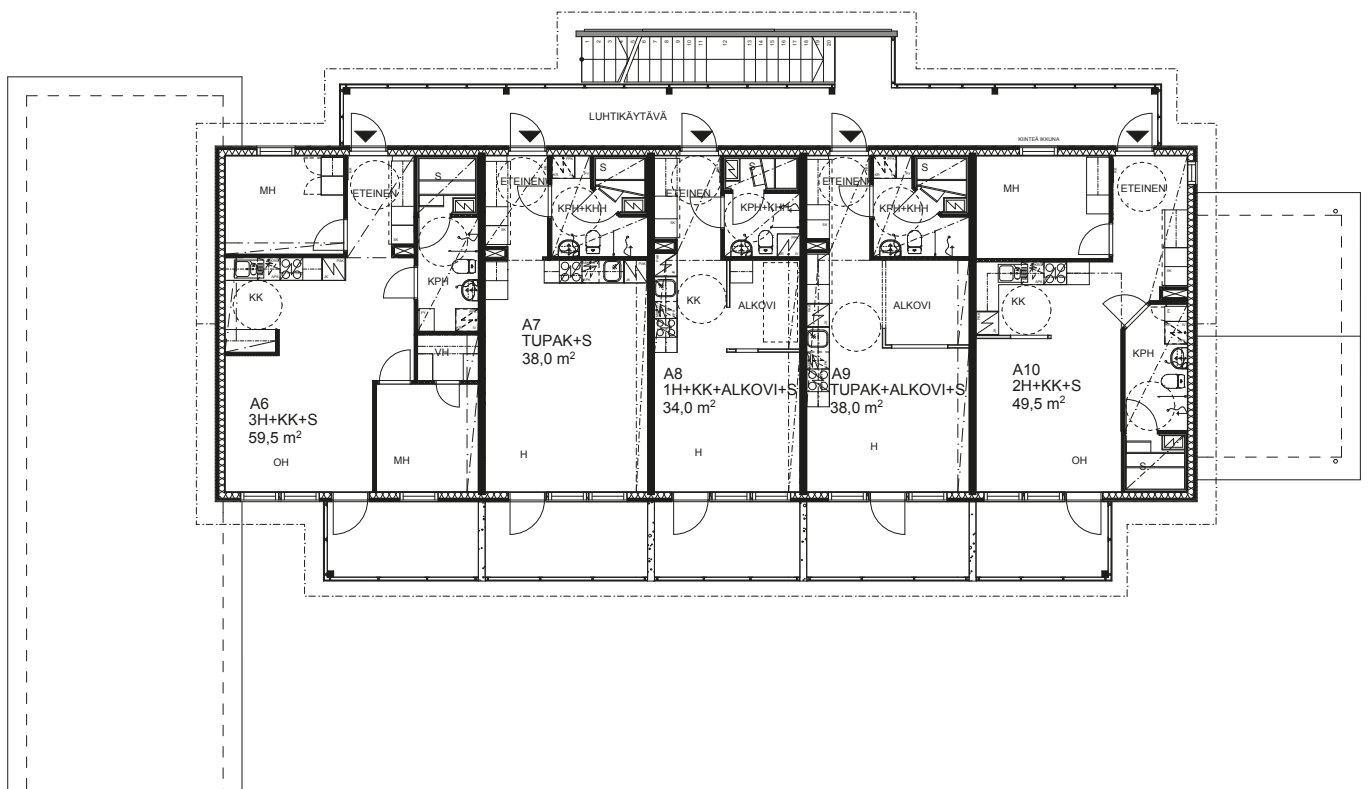
Julkisivu kaakko



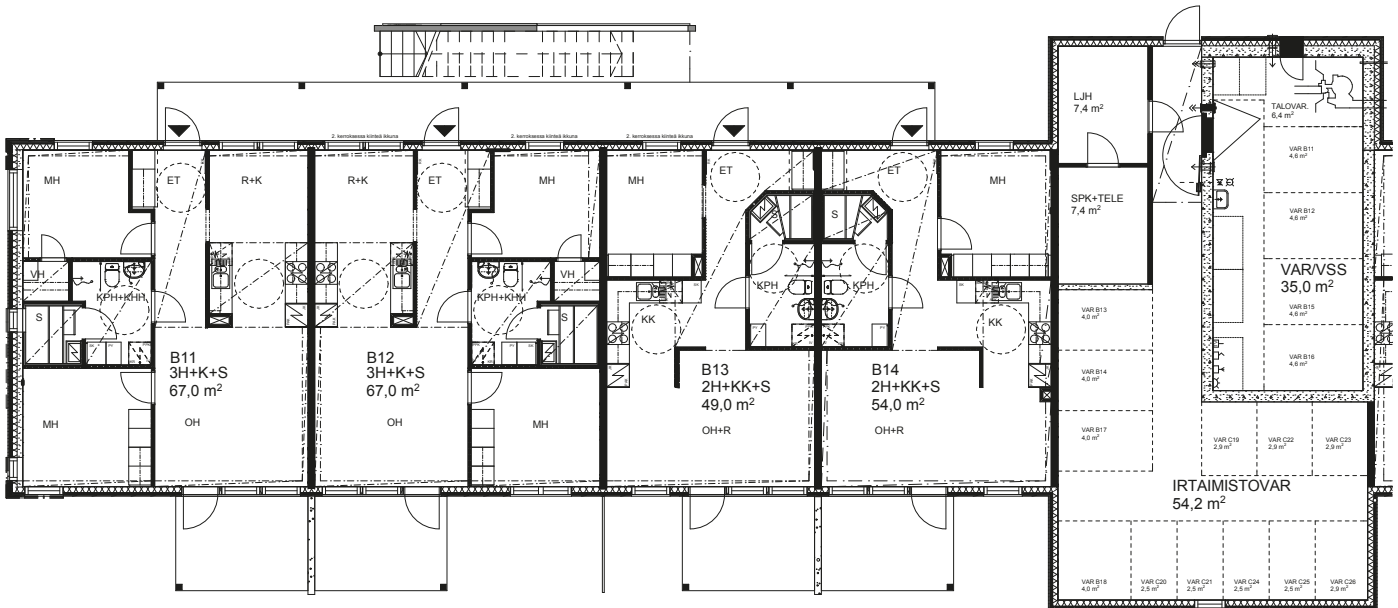
# A-talo 1. kerros



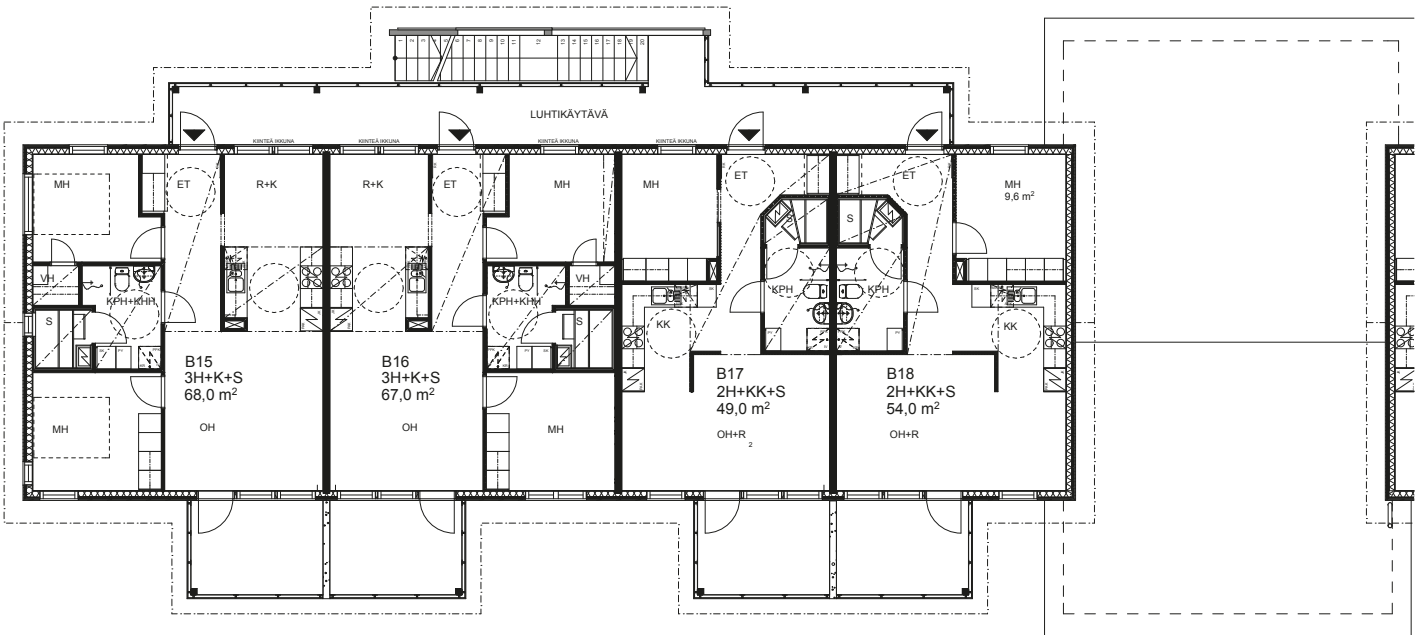
# A-talo 2. kerros



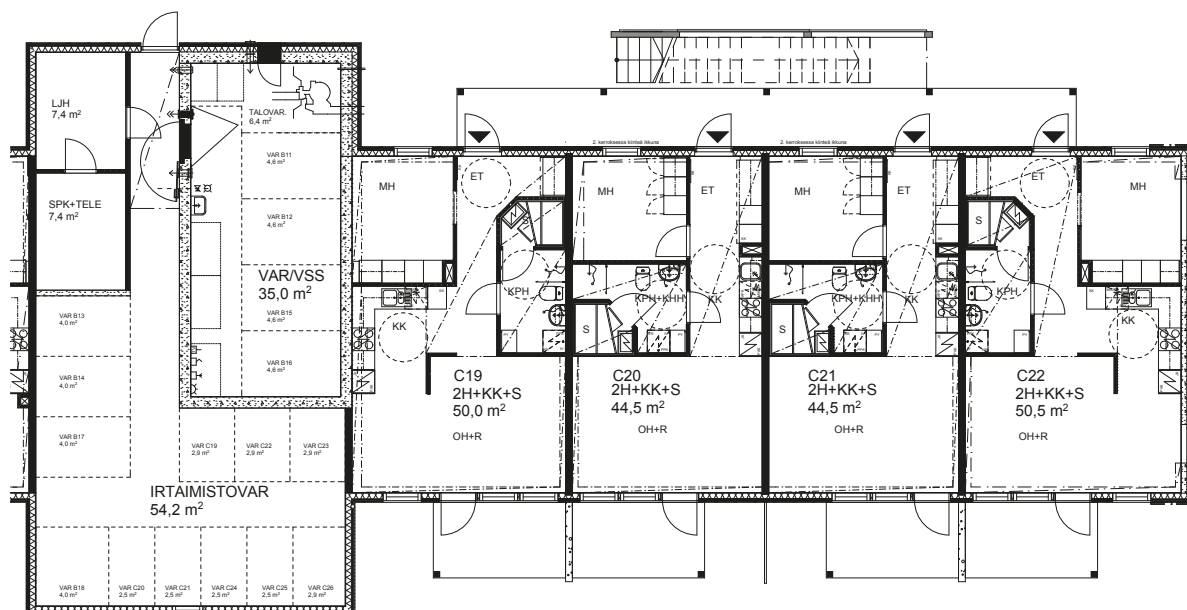
# B-talo 1. kerros



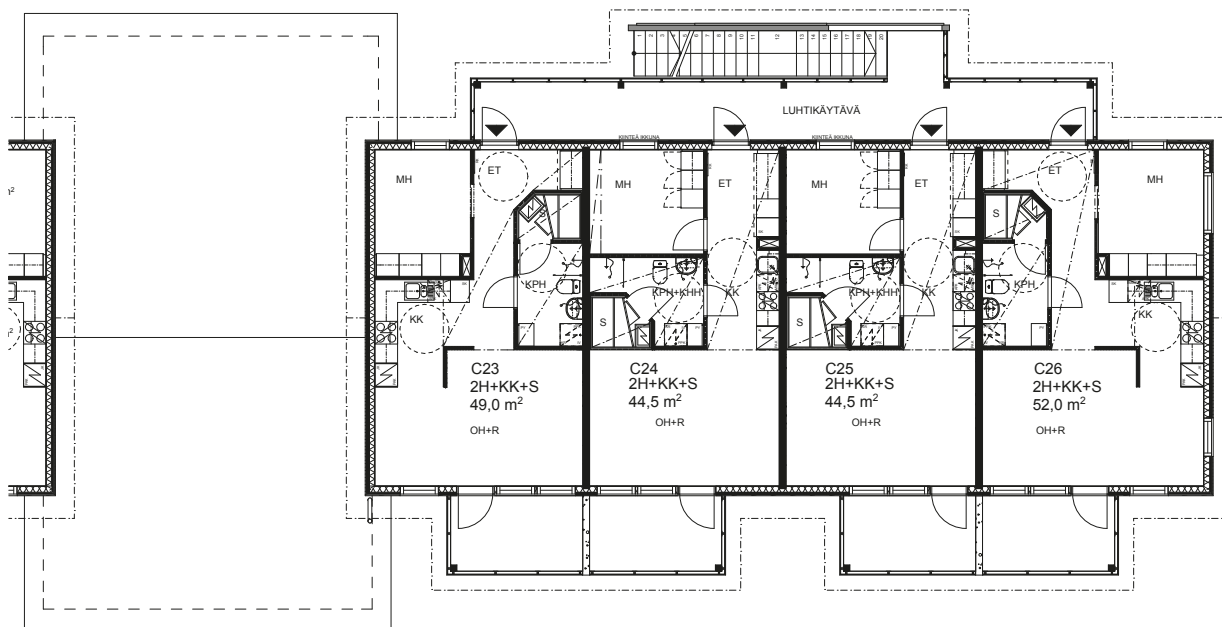
# B-talo 2. kerros



# C-talo 1. kerros



# C-talo 2. kerros

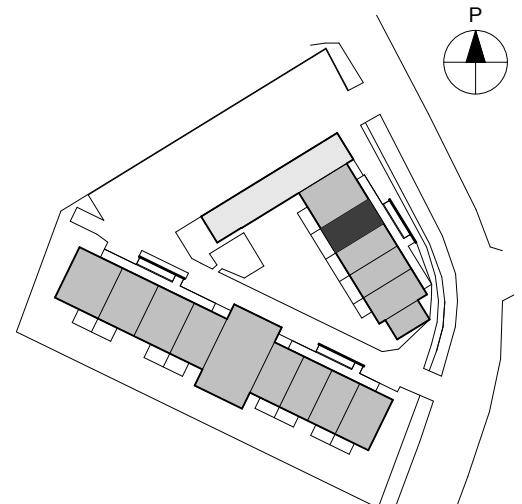
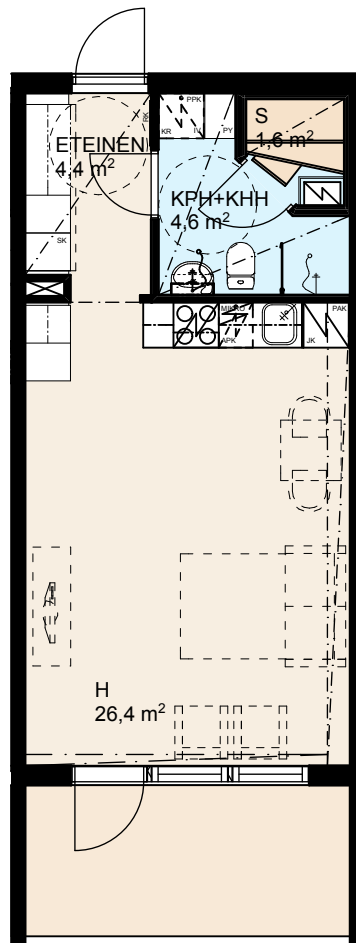
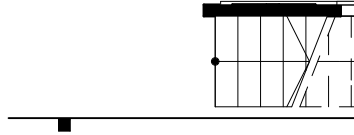




# tupak+s | 38,0 m<sup>2</sup>

**A2** | 1. kerros

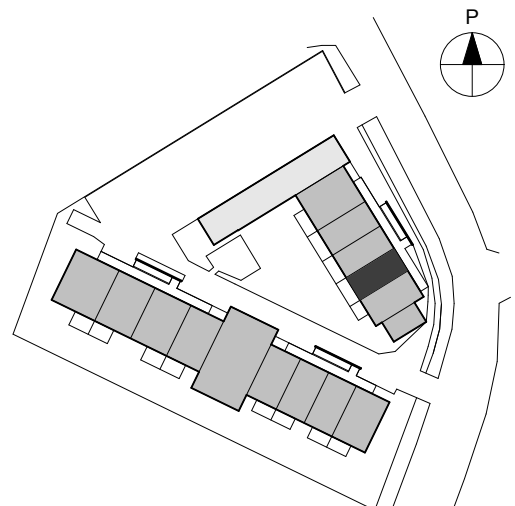
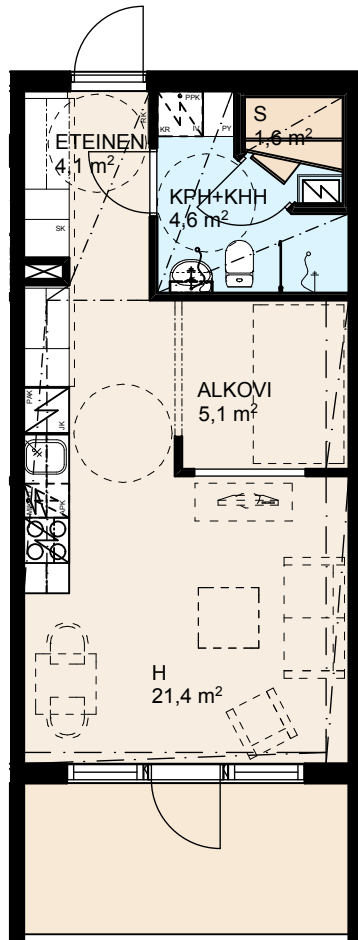
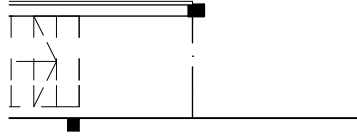
**A7** | 2. kerros



# tupak+alk+s | 38,0 m<sup>2</sup>

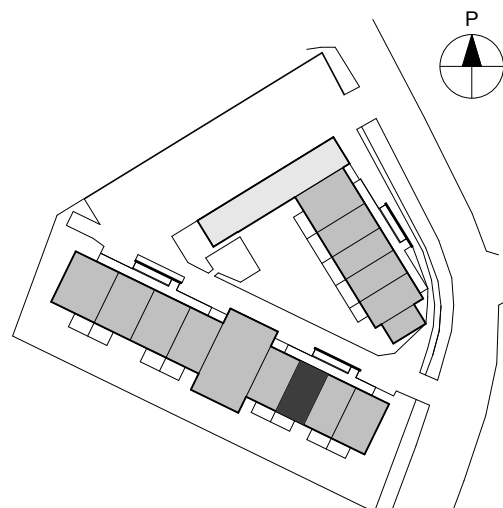
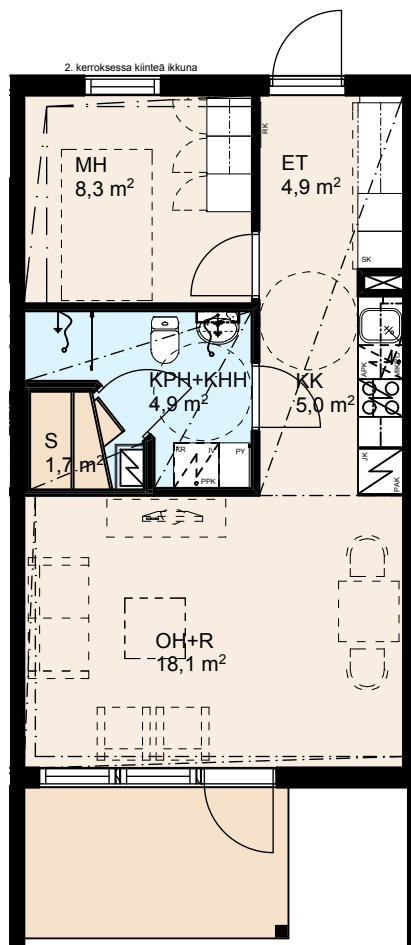
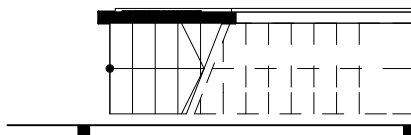
**A4** | 1. kerros

**A9** | 2. kerros



2 h+kk+s | 44,5 m<sup>2</sup>

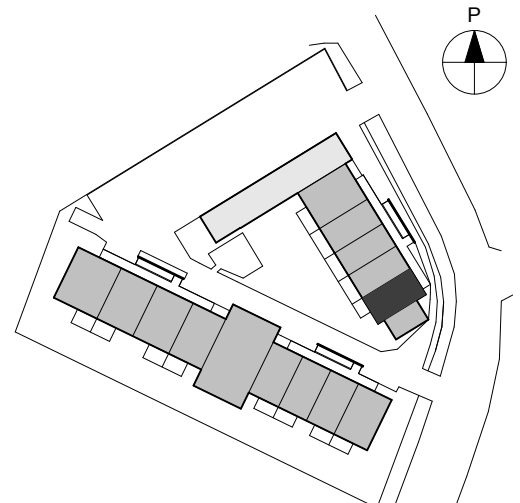
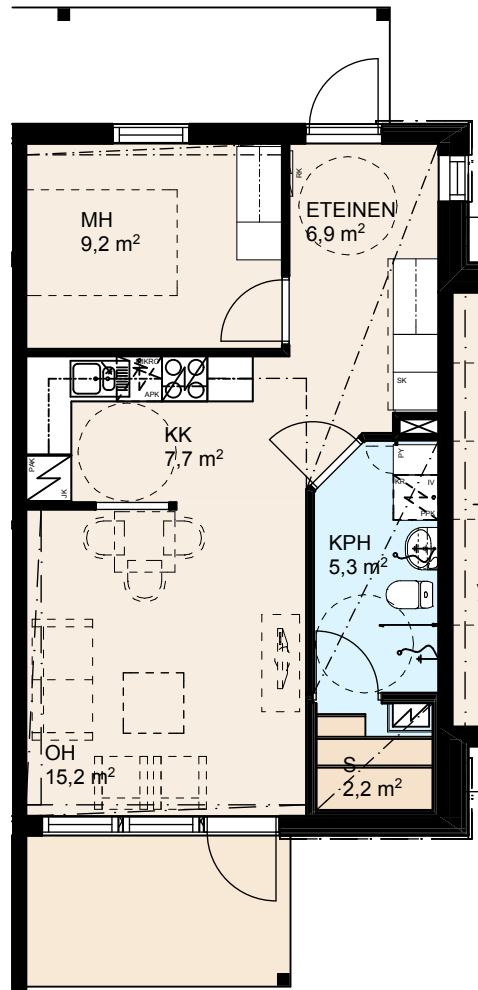
C24 | 2. kerros





2 h+kk+s | 48,5 m<sup>2</sup>

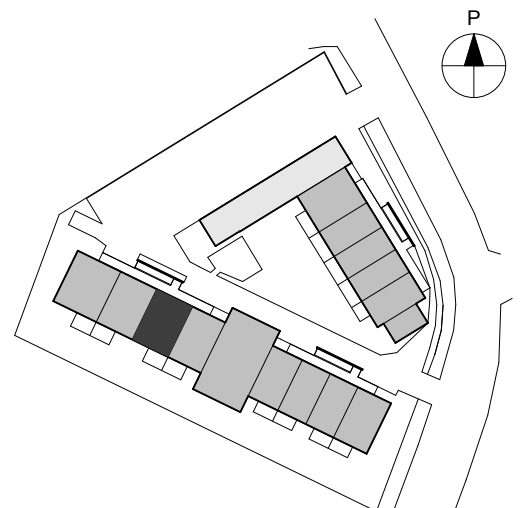
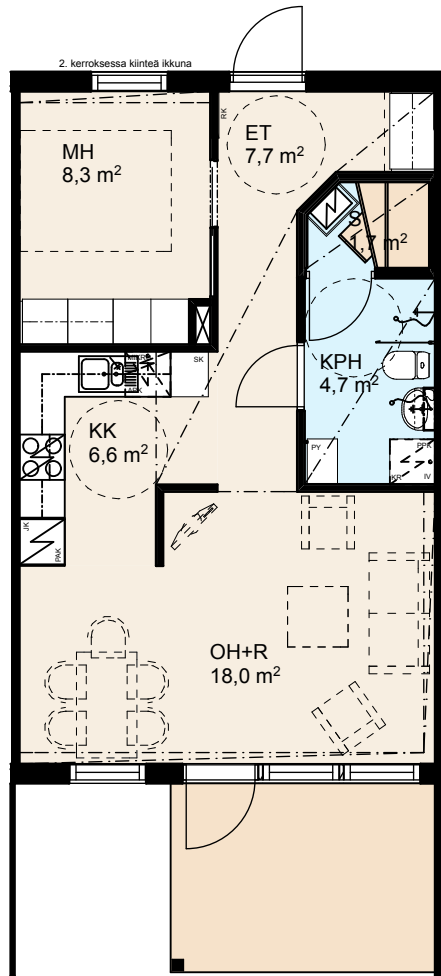
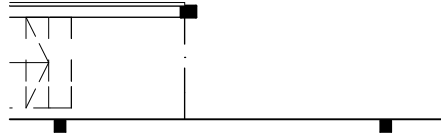
A5 | 1. kerros



2 h+kk+s | 49,0 m<sup>2</sup>

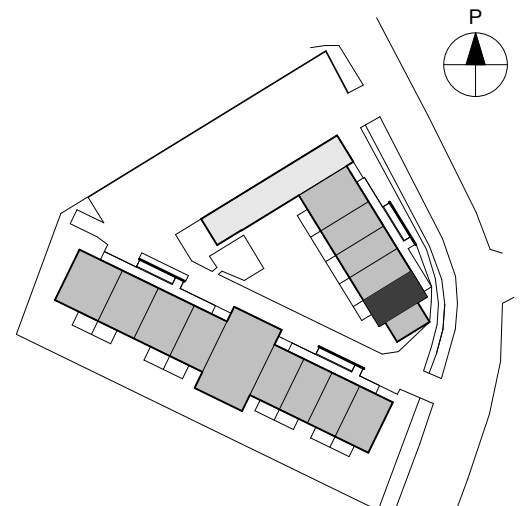
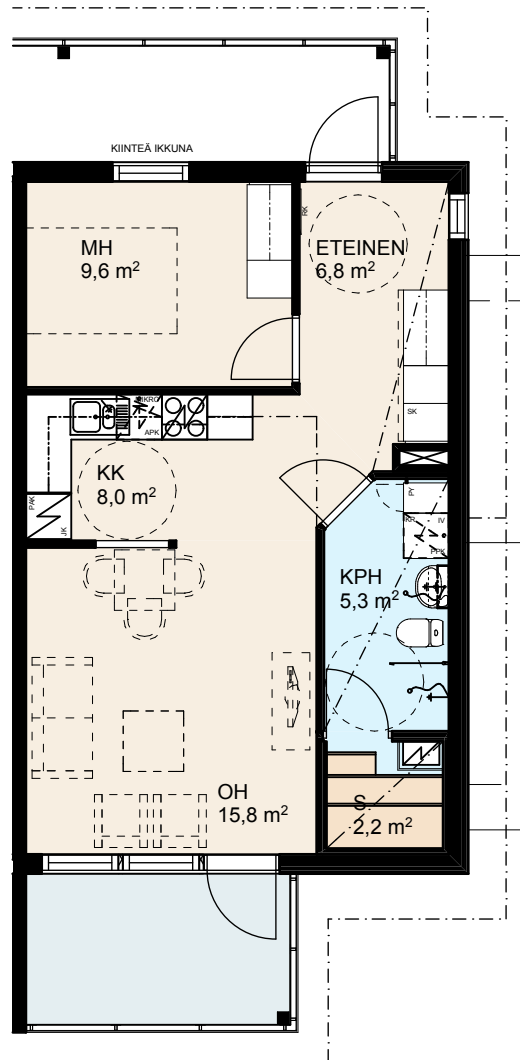
B13 | 1. kerros

B17 | 2. kerros



2 h+kk+s | 49,5 m<sup>2</sup>

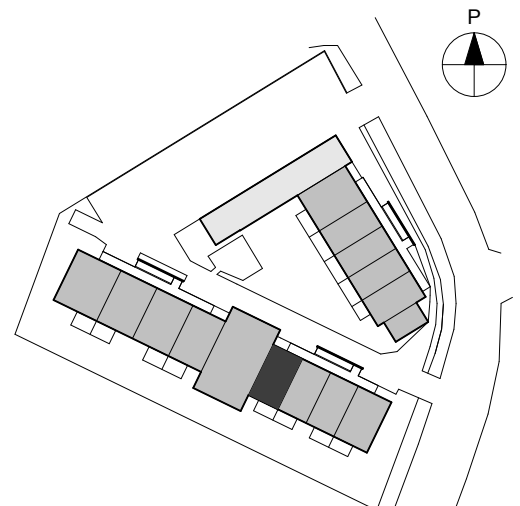
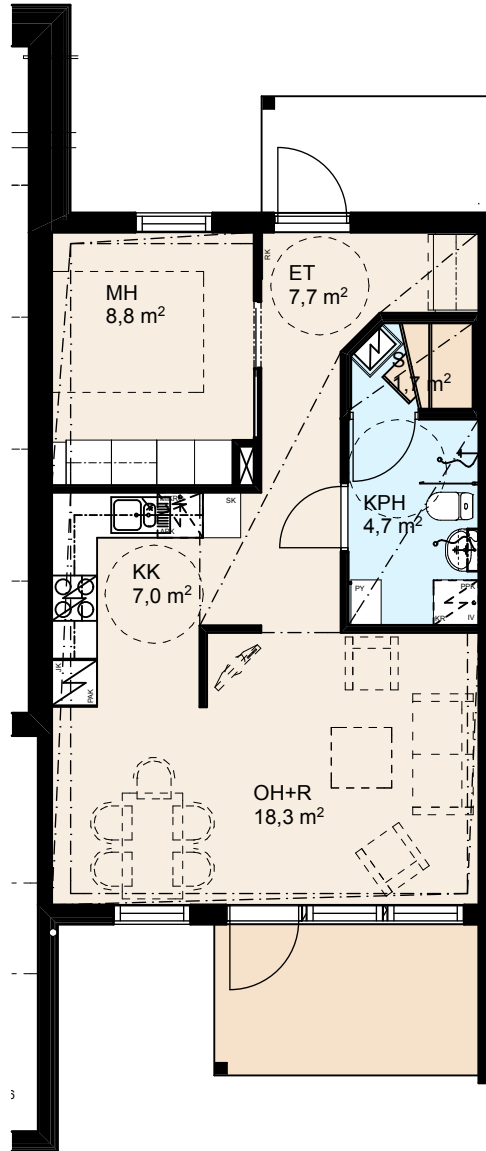
A10 | 2. kerros





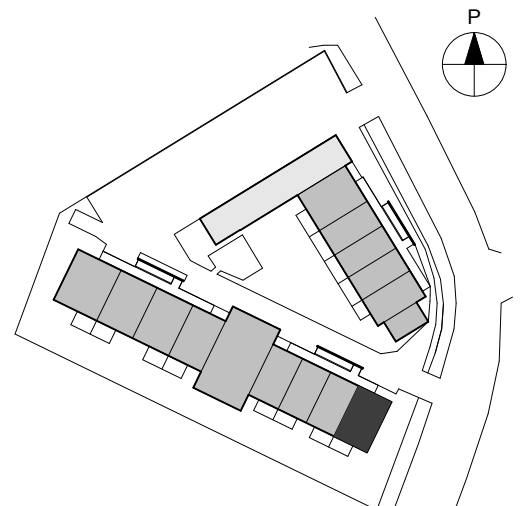
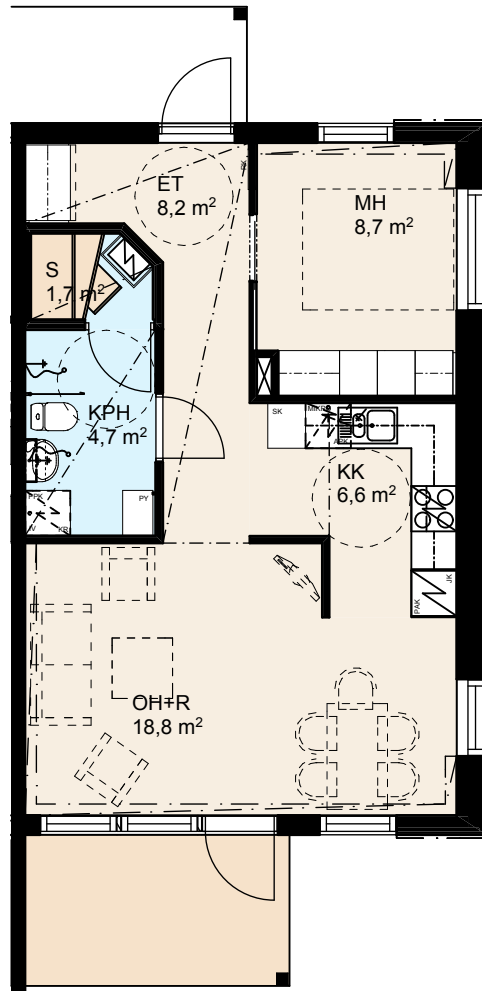
2 h+kk+s | 50,0 m<sup>2</sup>

C19 | 1. kerros



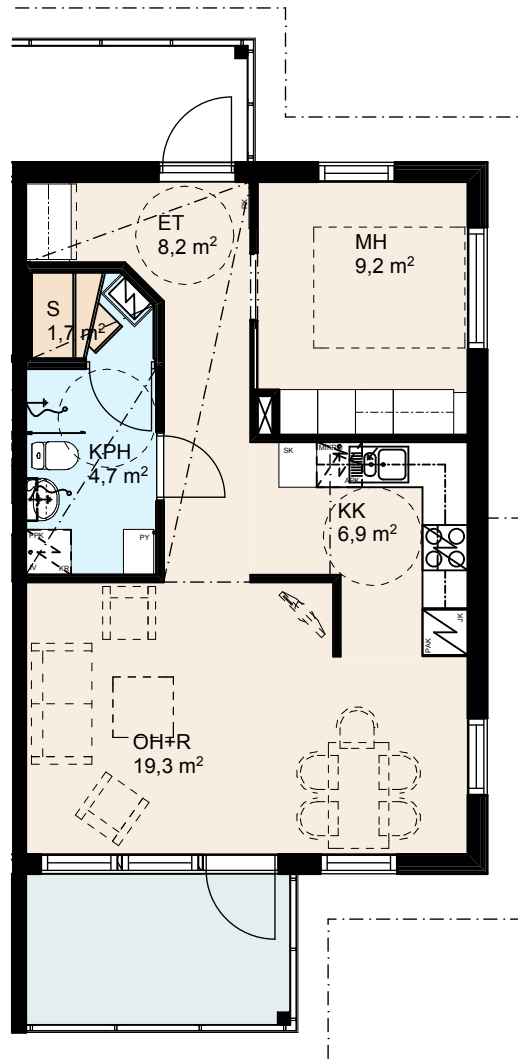
2 h+kk+s | 50,5 m<sup>2</sup>

C22 | 1. kerros

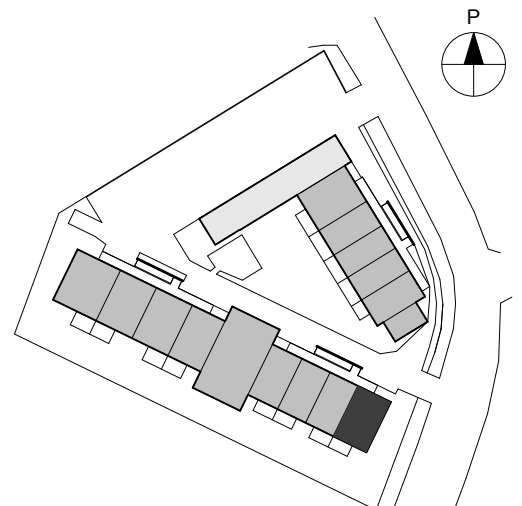


2 h+kk+s | 52,0 m<sup>2</sup>

C26 | 2. kerros

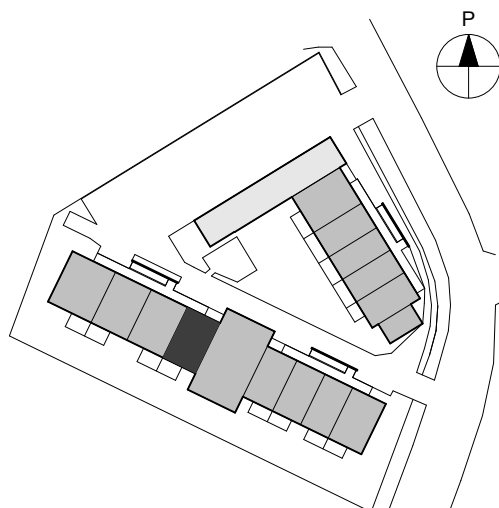
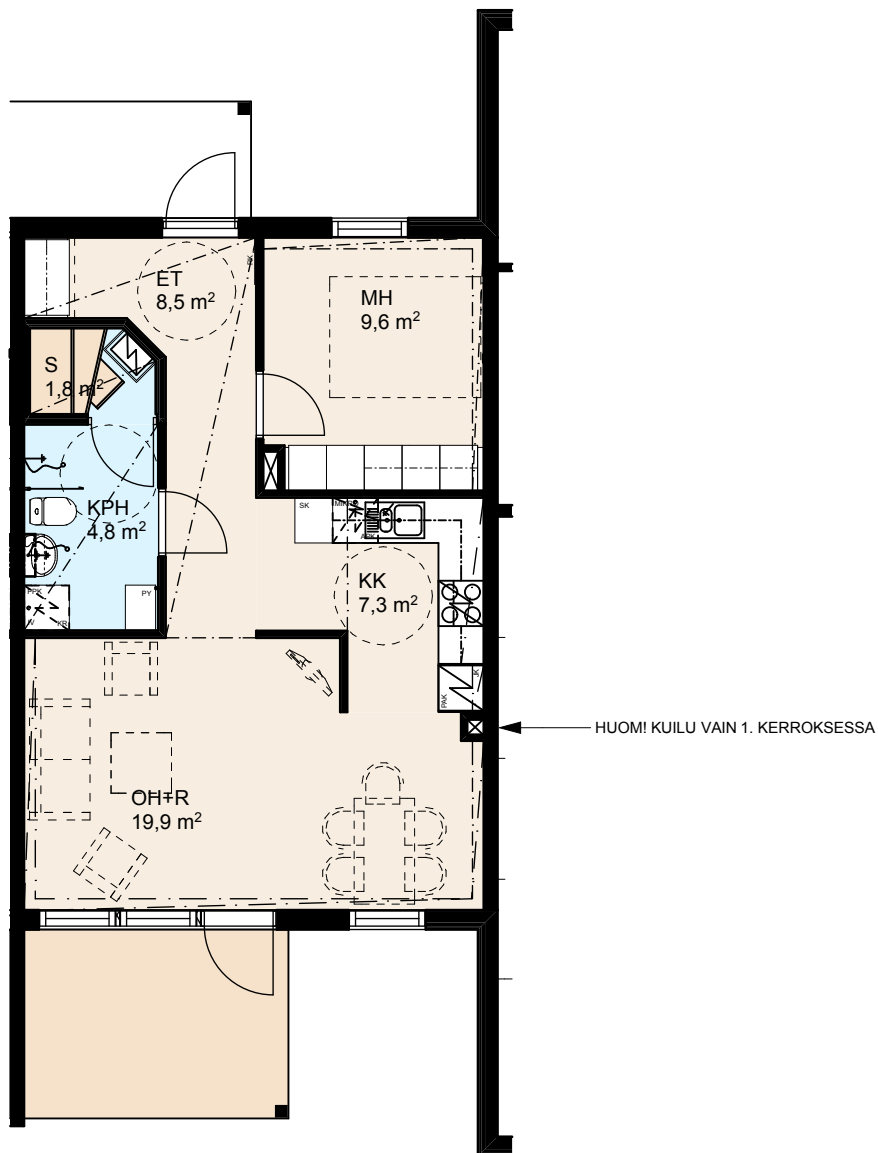


Mittakaava 1:100 5 m



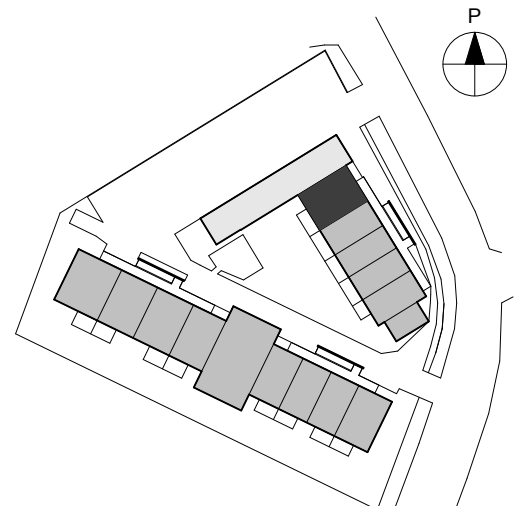
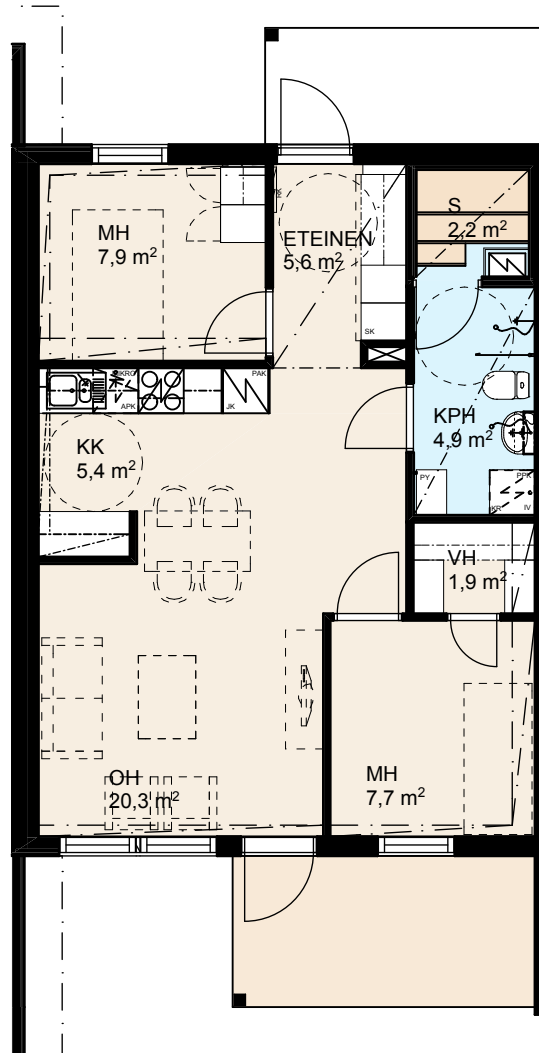
2 h+kk+s | 54,0 m<sup>2</sup>

B18 | 2. kerros



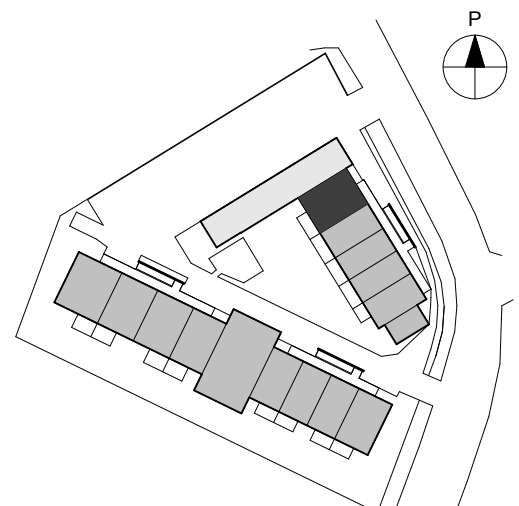
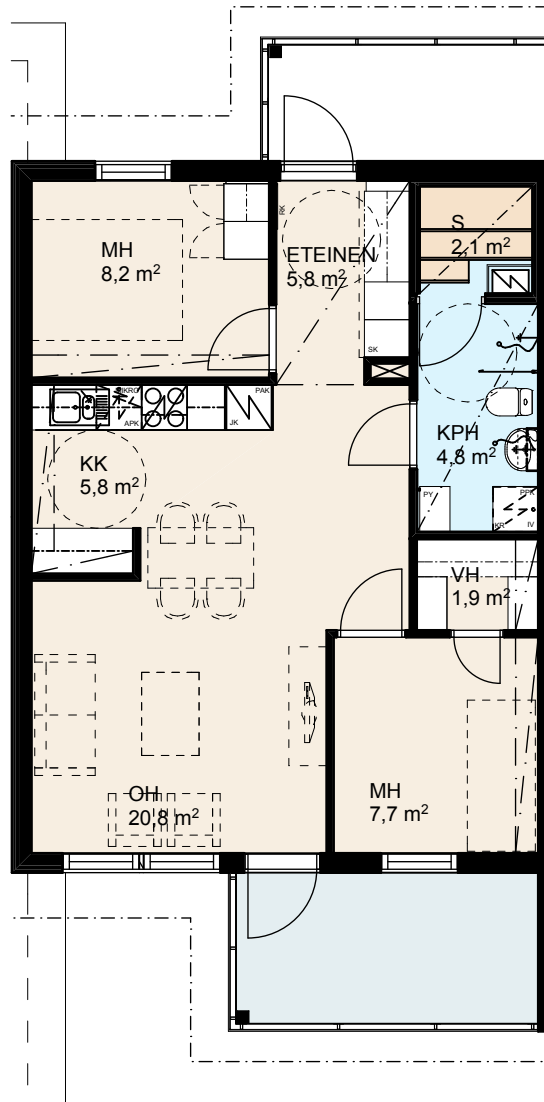
3 h+kk+s | 58,5 m<sup>2</sup>

A1 | 1. kerros



3 h+kk+s | 59,5 m<sup>2</sup>

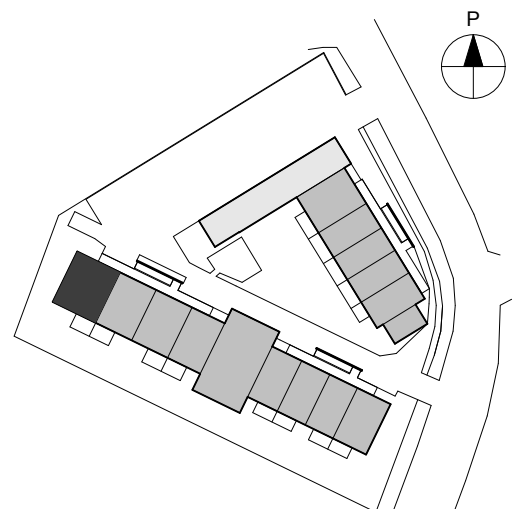
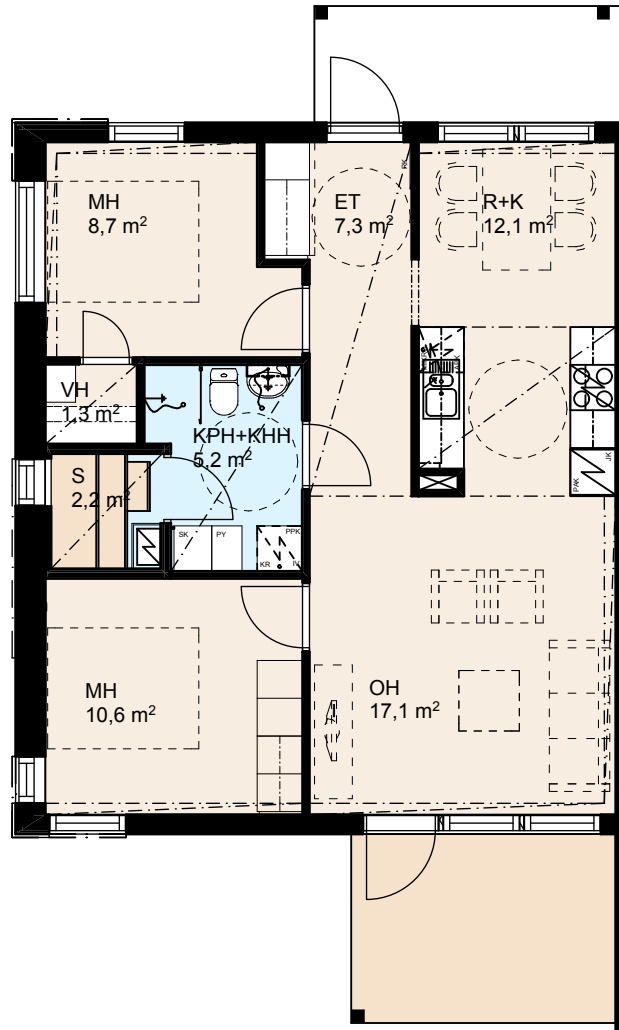
A6 | 2. kerros





3 h+k+s | 67,0 m<sup>2</sup>

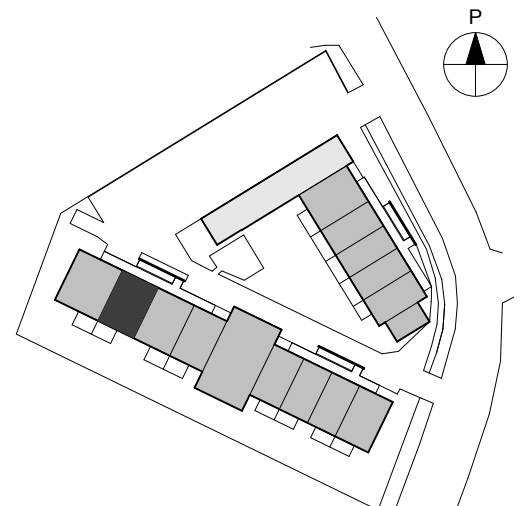
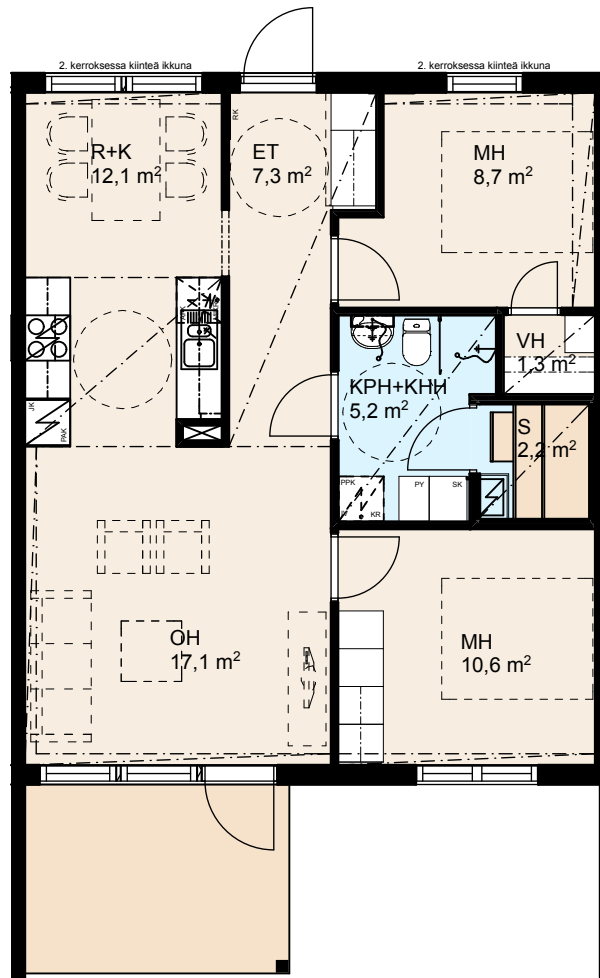
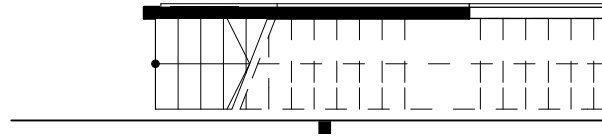
B11 | 1. kerros



# 3 h+kk+s | 67,0 m<sup>2</sup>

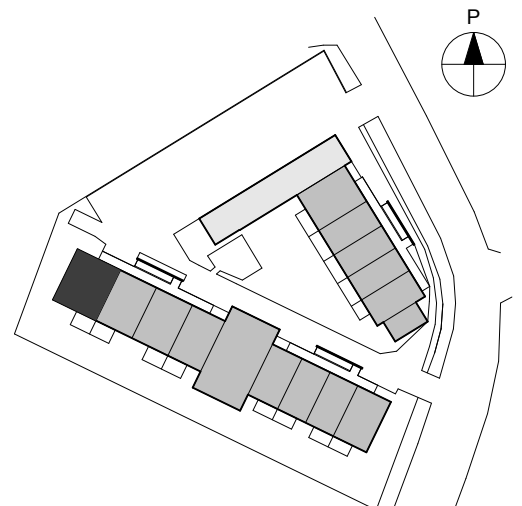
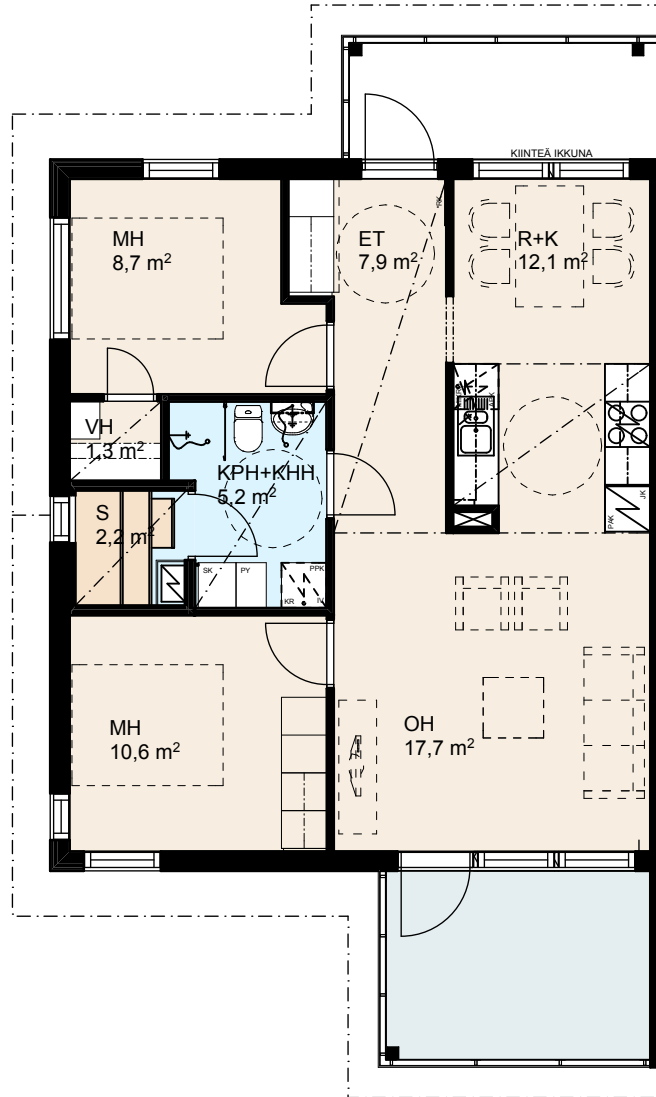
**B12** | 1. kerros

**B16** | 2. kerros



3 h+k+s | 68,0 m<sup>2</sup>

B15 | 2. kerros



## Asuntoyhtiö

Asunto Oy Kokkolan Talonpoika on vapaarahoitteinen, omalle tontille Kokkolan kampusalueelle, 15-3-9, osoitteeseen Talonpojankatu 25, 67100 KOKKOLA, rakennettava taloyhtiö, joka käsittää kolme luhtitaloa talousrakennuksiineen.

Rakennusten asuntokohtaiset lämpimät irtaimistovarastot sijaitsevat A-talon päädyssä sekä B ja C talojen välissä. Tekniset tilat ja väestönsuoja sijaitsevat B- ja C talojen välissä. Ulkoiluväline- ja polkupyörävarastot sijaitsevat erillisrakennuksissa autokatoksen vieressä.

## Huoneistotyypit

### Talo A

3h+kk+s	59,5 m <sup>2</sup>	1 kpl
3h+kk+s	58,5 m <sup>2</sup>	1 kpl
2h+kk+s	49,5 m <sup>2</sup>	1 kpl
2h+kk+s	48,5 m <sup>2</sup>	1 kpl
Tupak.+alk+s	38,0 m <sup>2</sup>	4 kpl
1h+kk+alk+s	34,0 m <sup>2</sup>	2 kpl

### Talo B

3h+k+s	68,0 m <sup>2</sup>	1 kpl
3h+k+s	67,0 m <sup>2</sup>	3 kpl
2h+kk+s	54,0 m <sup>2</sup>	2 kpl
2h+kk+s	49,0 m <sup>2</sup>	2 kpl

### Talo C

2h+kk+s	52,0 m <sup>2</sup>	1 kpl
2h+kk+s	50,5 m <sup>2</sup>	1 kpl
2h+kk+s	50,0 m <sup>2</sup>	1 kpl
2h+kk+s	49,0 m <sup>2</sup>	1 kpl
2h+kk+s	44,5 m <sup>2</sup>	4 kpl

Autopaikoitus on erillisissä autokatoksissa ja sähköpisteellä varustetuissa autopaikoissa.

## Rakenteet ja julkisivut

Rakennukset perustetaan teräsbetonianturoiden sekä maanvaraisen alapohjan varaan rakennesuunnitelmien mukaisesti. Väliohjarakenteena on massiivinen hyvin ääntä eristävä 370 mm paksu ontelolaatta. Asuntojen väliset kantavat seinät ovat hyvin ääntä eristäviä teräsbetoniseiniä. Rakennusten ulkoseinät ovat puuverhottuja ja seinissä on mineraalivillaeristetty puurunko. Vesikatto on puurunkoinen räystäällinen harjakatto. Vesikattemateriaalina on peltikate. Ulkoverastot ja autosuojat ovat puuverhottuja ja pääosin puurakenteisia.

## Terassit ja parvekkeet

Terassien lattiapinnat ovat kestopuuta 1. kerroksessa. Parvekkeet ovat teräsbetonielementtirakenteisia ja parvekkeissa on lasi-alumiinikaiteet. Asiakas voi tilata halutessaan terassille ja parvekkeelle lasituksen ja sälekaihtimet.

## Ikkunat ja ovet

Asuntojen ikkunat ovat sisään aukeavia puu-alumiini-ikkunoita, joiden uloin puite ja ulkokarmin pinta ovat kestävyuden varmistamiseksi polttomaalattua alumiinia. Parveke- ja terassiovet ovat ulosaukeavia lasiaukollisia tehtaan vakio-ovia, joiden pintakäsittely tehdään ikkunoiden tapaan. Paloikkunat ovat kiinteitä ikkunoita. Asuntojen pääovet ovat ulosaukeavia lasiaukollisia tehtaan vakio-ovia. Huoneiden ovet ovat valkoisia tehdasmaalattuja laakaovia. Saunan ovet ovat kirkkaita kokolasiovia. Ikkunoissa ja ovissa on valmistajan vakioheloitus ja Abloyn lukitus.

## Väliseinät

Huoneistojen väliset seinät ovat hyvin ääntä eristäviä ja teräsbetonirakenteisia. Asunnon sisäiset kevyet väliseinät ovat teräs/puurankurakenteisia kipsilevyseiniä.

## Lattiapäällysteet

Asuinhuoneissa on tammilautaparketti. Pesuhuoneiden ja saunojen lattioissa on vesieristys ja keraamiset laatat. Saunassa on laatta nostettu seinälle alareunassa. Varastojen lattiat ovat maalattua betonia.

## Seinäpinnat

Seinäpinnat ovat maalattuja arkkitehdin väriyysuunnitelman mukaisesti. Pesuhuoneiden seinät vesieristetään ja laatoitetaan. Keittiön työ- ja pesupöytätasojen välinen tila laatoitetaan. Saunojen seinissä on kuusipaneeli.

## Katot

Asuinhuoneiden katot ovat ruiskutasoitettuja tai maalattuja kipsilevykattoja arkkitehdin suunnitelman mukaisesti. Pesuhuoneen ja saunan katossa on kuusipaneeli.

## Kalusteet, laitteet ja varusteet

Kiintokalusteet ja komerot ovat tehdasvalmisteisia laatukalusteita. Keittiön työtasot ovat kovaa kulutusta kestävää laminaattia. Keittiön upotettu pesuallas on ruostumatonta terästä. Kylpyhuonekalusteiden rungot ovat kosteudenkestävää melamiinipintaista levyä. Keittiössä on erillisuuni, keraaminen neliosainen keittotaso, liesikupu, astianpesukone, kalusteisiin sijoitettu mikroaaltouuni sekä jääpakastinkaappi-yhdistelmä. Saunassa on sähkökäyttöinen kiuas ja lauteet ovat haapaa. Huoneistoissa on liitäntävalmius pyykinpesukoneelle, puhelimelle ja televisiolle.

Pesuhuoneet varustetaan kääntyvällä suoralla suihkuseinällä, pyyheliinakoukulla ja wc-paperitelineellä. Huoneistojen ikkunat varustetaan verhoakkoilla ja sälekaihtimilla. Kaikki huoneistot varustetaan verkkovirtakäyttöisillä palovarointimilla. Terassilla on vaatteiden tuuletusteline. Irtaimistovarastoissa on hyllyt ja tanko.

## Talotekniikka

Lämpö-, vesi-, ja ilmastointijärjestelmät tehdään LVI-suunnitelmien mukaisesti. Huoneistoissa on kaukolämpöverkkoon kytketty vesikiertoinen radiaattorilämmitys. Märkätiloissa on sähkökäyttöinen lattian mukavuuslämmitys. Ilmanvaihtojärjestelmä on huoneistokohtainen ja on varustettu energiatehokkaalla lämmön talteenottojärjestelmällä. Sähkötyöt tehdään sähkösuunnitelmien mukaisesti. Huoneistoissa on huoneistokohtainen sähkön- ja vedenkulutuksen mittaus.

## Piha-alueet ja autopaikoitus

Piha-alueet asfaltoidaan, laatoitetaan, sorastetaan ja nurmetetaan asemapiirustuksen osoittamalla tavalla. Pihavarusteet asennetaan asemapiirustuksen osoittamalla tavalla.

Taloyhtiö liittyy Kokkolan Vesi Oy:n vesijohto- ja jätevesiverkostoon, Kokkolan Energia Oy:n kaukolämpöverkkoon ja puhelinlaitoksen puhelin-, kaapelitelevisio- ja tietoliikenne-verkkoon. Huoneistoissa on valmiina Anvia Oyj:n perusyhteys. Kiinteistöön asennetaan tietoliikennekaapelointi. Asuinhuoneet (olohuone ja makuuhuoneet) varustetaan yhdellä datapisteellä, johon voi kytkeä tietokoneen ja/tai puhelimen.



## RAKENTAMINEN JA MYYNTI

YIT Rakennus Oy

Pitkänsillankatu 20 C, 67100 Kokkola

Hannele Leppäniemi p. 040 869 0970

Oulun Asuntomyynti

Raija Koistinen p. 040 519 6000, 020 433 6400

[yitkoti.fi](http://yitkoti.fi)