



Imatra Spa Villas 4

Oma loma-asunto Saimaan rannalla

Иматра СПА Виллас 4

Станьте собственником апартаментов для отдыха.

 yit.fi/loma-asunnot

 yiteurope.ru





Mikkeli 137 km
Миккелі

Savonlinna 124 km
Савонлинна

Imatra 6 km
Иматра

IMATRA SPA VILLAS 4
ИМАТРА СПА ВИЛЛАС 4

Lahti 180 km
Лахти

Lappeenranta 35 km
Лапpeenранта

Pietari 190 km
Санкт-Петербург

Helsinki 260 km
Хельсинки



Ainutlaatuinen Saimaa kutsuu

Saimaa on Euroopan suurin järviolue, johon kuuluu 33 000 saarta ja yli 50 000 kilometriä rantaviivaa. Huikaisevan hienoon maisemaan mahtuu niin kapeita salmia, sokkeloista saaristoa, karuja kallioita kuin kumpuilevia harjuja.



LUONNONYSTÄVÄN PARATIISI

Saimaa tarjoaa monipuoliset mahdollisuudet uida, meloa, veneillä, kalastaa, hiihtää ja luistella. Puhtaassa vesistössä viihtyvät muun muassa harjus ja nieriä. Metsän siimeksessä kiertelevät polut, vaellusreitit, valaistut hiihtoladut ja kuntoradat houkuttelevat aktiiviseen liikuntaan. Pyöräilyreittejä pitkin pääset kiertämään koko Saimaan.

KANAVA VIE SUOMENLAHELLE

Saimaan Kanava on yli 40 kilometrin pituinen vesiväylä Saimaalta Viipurin kautta Suomenlahdelle. Korkeuseroa porrastetaan kahdeksan sulun avulla. Kesällä päivittäiset kanavaristeilyt tarjoavat mainion mahdollisuuden tutustua kanavaan ja sulkujen toimintaan. Veneilyesongin aikana Saimaan kanava on avoinna ympäri vuorokauden.

IMATRANKOSKI NÄYTTÄÄ VOIMANSA

Imatran matkailu alkoi jo vuonna 1772, kun Venäjän keisarinna Katarina II seurueineen saapui katselemaan Saimaan vesien kamppailua Imatrankosken kapeassa uomassa. Nykyisin Imatrankoski kuohuu kesäkaudella järjestettävissä upeissa koskinäytöksissä.



Imatran kylpylä
Иматра СПА



Уникальные озерные пейзажи Сайма зовут Вас

Озеро Сайма – крупнейший в Европе озерный регион, в которой входит 33 000 островов и 50 000 километров береговой линии. Уникальное по своим очертаниям озеро Сайма – это также узкие проливы, лабиринт островов, скальные выступы и сопки по берегам.

РАЙСКИЙ УГОЛОК ДЛЯ ТЕХ, КТО ЛЮБИТ ПРИРОДУ

Для любителя природы озеро Сайма является настоящим райским уголком, где можно купаться, кататься на байдарке или катере, ловить рыбу, а зимой - кататься на лыжах или коньках. В чистой воде Саймы обитают хариус и голец. Туристические тропы по лесу, освещенные лыжные и беговые трассы – это то, что нужно любителю активного отдыха. А по велосипедным трассам можно объехать хоть вокруг всего огромного озера.

КАНАЛ СОЕДИНЯЕТ САЙМУ С ФИНСКИМ ЗАЛИВОМ

Сайменский канал – это водный путь общей протяженностью более 40 км, соединяющий озеро Сайму с побережьем Финского залива и городом Выборгом. Перепад высот между озером и морем выравняется с помощью восьми шлюзов. Летом ежедневные прогулки по каналу на теплоходе дают возможность ознакомиться с каналом и работой шлюзов. В навигационный период канал открыт круглые сутки.

ПОРОГ ИМАТРАНКОСКИ – ДОСТОПРИМЕЧАТЕЛЬНОСТЬ ЕКАТЕРИНИНСКИХ ВРЕМЕН

Туризм в Иматре начался еще в 1772 году, когда императрица Екатерина II со своей свитой приехала посмотреть, как воды Саймы бушуют в узком русле порога. В настоящее время порог «включают» для публики только на время показов, организуемых в летнее время.



Sijoita laadukkaaseen vapaa-aikaan

Kun arvostat loma-asumisessa helppoutta, sijaintia, turvallisuutta ja taloudellisuutta, suosittelemme lämpimästi Imatra Spa Villasia. Loma-asunnot sijaitsevat Imatran Kylpylän alueella upeissa järvimaisemissa. Voit halutessasi antaa loma-asuntosi siivouksen, liinavaatehuollon ja vuokrauksenkin Imatran Kylpylän hoidettavaksi.

TÄYDELLISESTI VARUSTETTU LOMA-ASUNTO

Imatra Spa Villas 4 on 14 loma-asunnon upea kokonaisuus, joka rakennetaan aivan lähelle rantaa, aurinkoiselle etelä-länsirinteelle. Korkeatasoiset loma-asunnot on rakennettu kahteen tasoon. Oleskelutila on avara ja näyttävä vinokattoineen. Saunan yhteydessä on tilava pukuhuone, jota voi käyttää myös vierashuoneena. Varustukseen kuuluu kaikki astioista ja aterimista valaisimiin ja viihde-elektronikkaan. Kalusteet ja materiaalit ovat laadukkaita. Kesäillan kruunaavat oman saunan lempeät löylyt ja viiloittelu tilavalla terassilla Saimaan järvinäkymiä ja ilta-aurinkoa ihailien.

HEMMOTTELUA IMATRAN KYLPYLÄSSÄ

Kävelymatkan päässä sijaitseva Imatran Kylpylä tarjoaa monenlaisia hemmottelu- ja hoitomahdollisuuksia. Pyörähdä tanssilattialla, herkuttele ravintolassa, treenaa kuntosalilla, virkisty allasosastolla ja anna

hierojan rentouttaa lihaksia. Kylpyläalueella pääset myös pelaamaan muun muassa tennistä, jalkapalloa ja beachvolleyta.

UUOKRAUSPALVELU

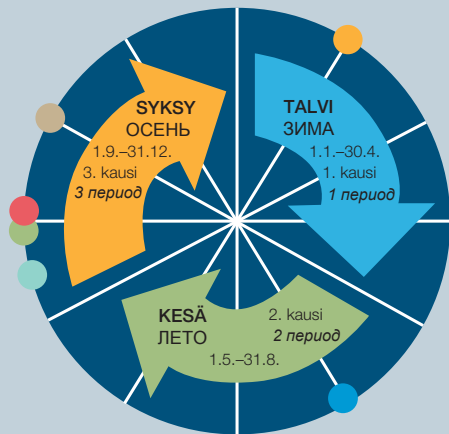
Käytä loma-asuntoa milloin haluat, muina aikoina Imatran Kylpylä hoitaa halutessasi vuokrauksen puolestasi. Vuokrauspalvelu edellyttää sisustuspaketin hankintaa. Jos loma-asuntosi on mukana Imatran Kylpylän vuokrauspalvelussa, saat lomailla puoleen hintaan muissa YIT:n Chalets & Villas -lomaverkoston kohteissa ympäri Suomea – keskellä parhaita matkailukeskuksia ja monipuolisia aktiviteettimahdollisuuksia. Poissaollessasi ammattitaitoinen kiinteistönhuoltoliike ja isännöitsijä huolehtivat loma-asunnostasi.

TURVALLINEN HANKINTA

Loma-asunnot valmistuivat 30.6.2015. Asiakasystävälliset maksu- ja rahoitusehdot sekä normaali Asuntokauppalain mukainen kauppatapa turvaavat omistamisen alusta alkaen.

Villas vuokrauspalvelun vuosikello

Годовой график арендной службы



VUOKRASOPIMUS

- Tehdään asunnon kaupan yhteydessä tai myöhemmin sovituna ajankohtana
- Voimassa sovitun määräajan ja sen jälkeen vuoden kerrallaan
- Vuokra-aika vähintään 200 vrk/vuosi
- Omistajan oman käytön ajankohtia ei ole rajoitettu
- Vuokrasopimuksen tekeminen mahdollistaa YIT:n Lomaverkoston edut
- Vuokrasopimuksen tekeville omistajaetuja

- 1.11. Lomaverkostovarauksia voi tehdä seuraavalle vuodelle
- 1.11. Принимаются брони на следующий год
- 30.9. Omistaja ilmoittaa seuraavan vuoden oman käytön aikansa Imatran Kylpylälle
- 30.9. Владелец сообщает службе аренды «Иматран Кюлпяля» о сроках, когда будет сам пользоваться апартаментом
- 30.9. mennessä vuokratuloutus kaudelta 1.5.–31.8
- 30.9. Перечисление доходов от аренды апартаментов в период 1.5.–31.8
- 15.9. Imatran Kylpylä ilmoittaa seuraavan vuoden majoitus- ja palveluhinnastot omistajalle
- 15.9. Служба аренды «Иматран Кюлпяля» сообщает владельцу о тарифах за размещение и обслуживание
- 31.1. mennessä vuokratuloutus kaudelta 1.9.–31.12.
- 31.1. Перечисление дохода от аренды апартаментов в период 1.9.–31.12.
- 31.5. mennessä vuokratuloutus kaudelta 1.1.–30.4.
- 31.5. Перечисление дохода от аренды апартаментов в период 1.1.–30.4.

АРЕНДНЫЙ ДОГОВОР

- Заключается при сделке купли-продажи апартаментов или позже, в согласованное время
- Действует на определенное время, а затем продлевается каждый раз на год вперед
- Продолжительность сдачи в аренду: минимум 200 суток/в год
- Период, когда собственник сам пользуется апартаментом, не ограничен
- Заключение арендного договора позволяет владельцу апартаментов получить льготы, предоставляемые сетью квартир для отдыха «ЮИТ»
- А также льготы владельца апартаментов.

Инвестируйте в качественное жилье для свободного времени!

Для тех, кто ценит комфорт, хорошее расположение, безопасность и экономичность проведения отпуска, горячо рекомендуем «Иматра Спа Виллас»! Апартаменты находятся на территории спа-комплекса «Иматран Кюлпяля» в окружении прекрасных озерных пейзажей. При желании можно поручить персоналу спа «Иматран Кюлпяля» позаботиться об уборке и смене белья, а также о передаче апартаментов в аренду на то время, когда Вы сами им не пользуетесь.

ПОЛНОСТЬЮ УКОМПЛЕКТОВАННЫЕ АПАРТАМЕНТЫ

«Иматра Спа Виллас 4» представляет собой роскошный строительный комплекс, состоящий из 14 квартир, которые будут построены недалеко от береговой линии, на солнечном южном склоне. Гостиные апартаментов, помещения которых находятся на двух уровнях, имеют наклонные потолки, благодаря чему они просторные и высокие. Предбанник при сауне тоже просторный и поэтому его можно использовать в качестве спальни для гостей. Апартаменты для отдыха полностью меблированы и оснащены всем необходимым, начиная от посуды и столовых приборов и заканчивая бытовой электроникой. Мебель и материалы подобраны тщательно и со вкусом. Наслаждайтесь собственной сауной и при свете лучей вечернего солнца - прохладой просторной террасы, откуда открывается вид на озеро Сайма.

ПОНЕЖЬТЕСЬ В СПА

Спа-комплекс «Иматран Кюлпяля», находящийся рядом с апартаментами для отдыха, предлагает широкие возможности для приятного времяпровождения и оздоровительных процедур. Танцплощадка, деликатесные блюда ресторана, фитнес-центр, освежающий бассейн, массаж – все это доступно и рядом с Вашим апартаментом. На территории спа можно поиграть в теннис, футбол и пляжный волейбол.

СЛУЖБА АРЕНДЫ К ВАШИМ УСЛУГАМ

Используйте свои апартаменты, когда хотите, а в остальное время можете поручить сотрудникам спа «Иматран Кюлпяля» сдавать их в аренду от Вашего имени. Арендная служба, однако, предусматривает, чтобы Ваш апартамент полностью укомплектован по схеме, принятой в системе сети аренды. Если Вы являетесь клиентом службы аренды, Вы имеете право за полцены отдыхать на других объектах сети «Шале и Виллы ЮИТ» по всей Финляндии в лучших туристических центрах с возможностью многопланового активного отпуска. В Ваше отсутствие компетентная фирма по обслуживанию недвижимости и квалифицированный управляющий обеспечат уход за Вашими апартаментами.

БЕЗОПАСНОЕ ПРИОБРЕТЕНИЕ

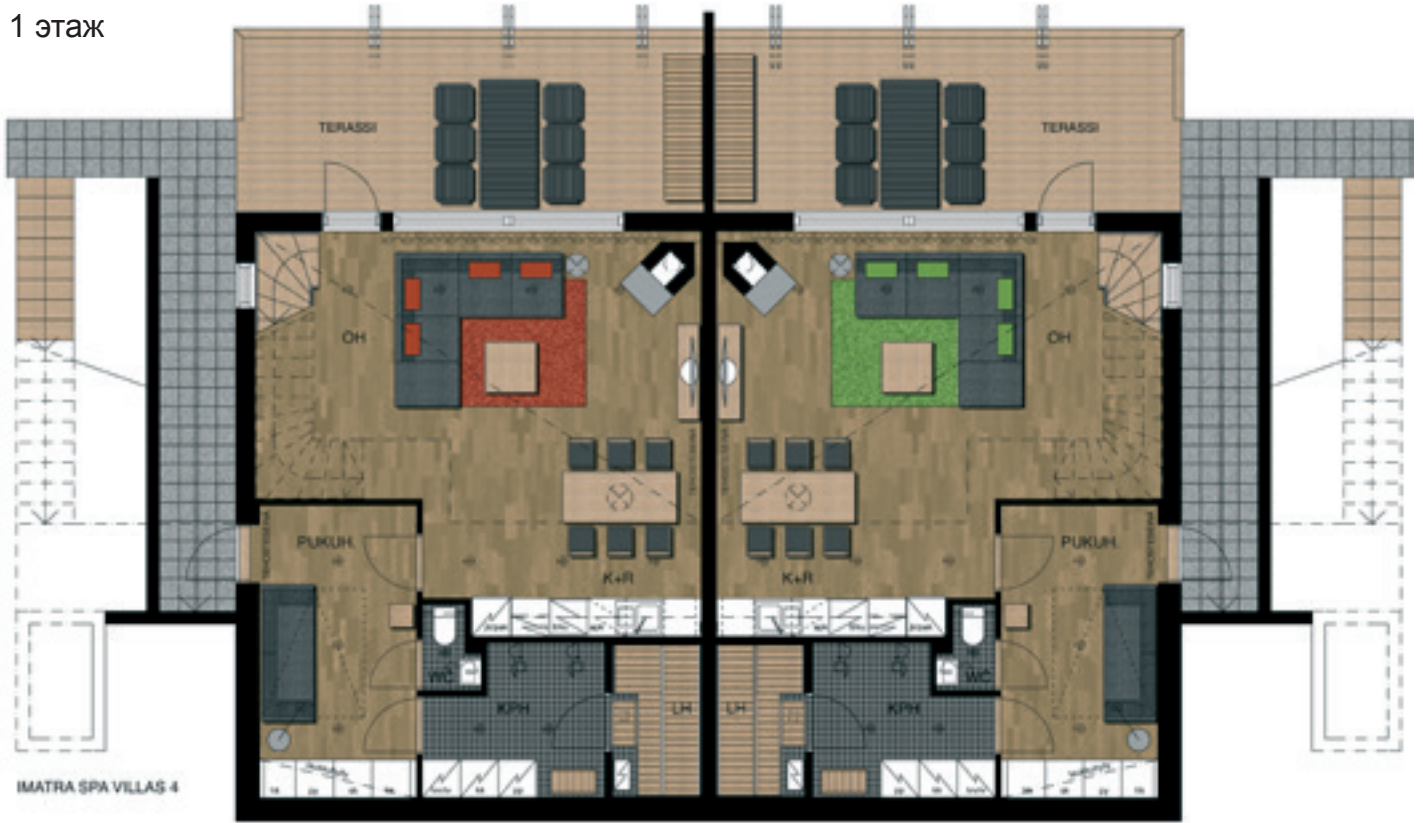
Строительство апартаментов для отдыха завершено 30.6.2015. Приемлемые для клиента условия платежа и кредитования, а также формат сделки согласно Закону о купле-продаже жилых помещений служат с самого начала гарантом безопасности покупателя.

94,5 m²

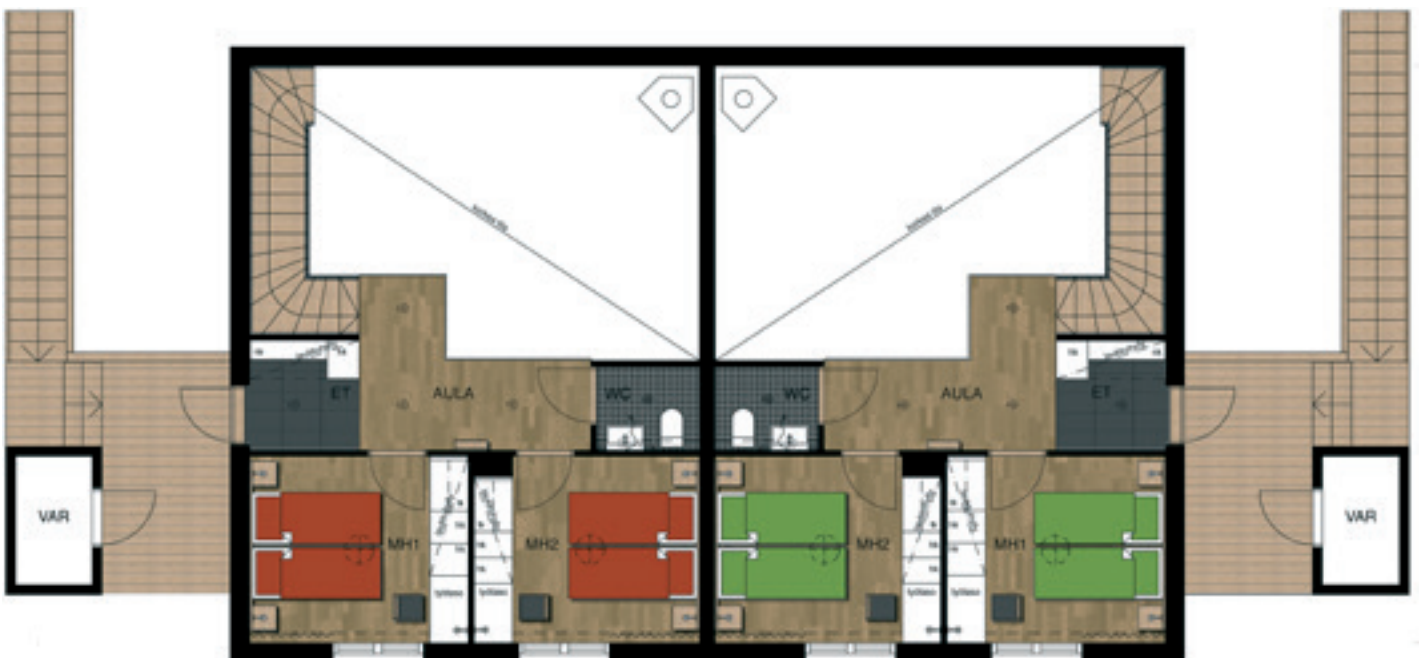
3 h+kt+s

3 комнаты+кухня,совм.с гост.+сауна

1 krs.
1 этаж

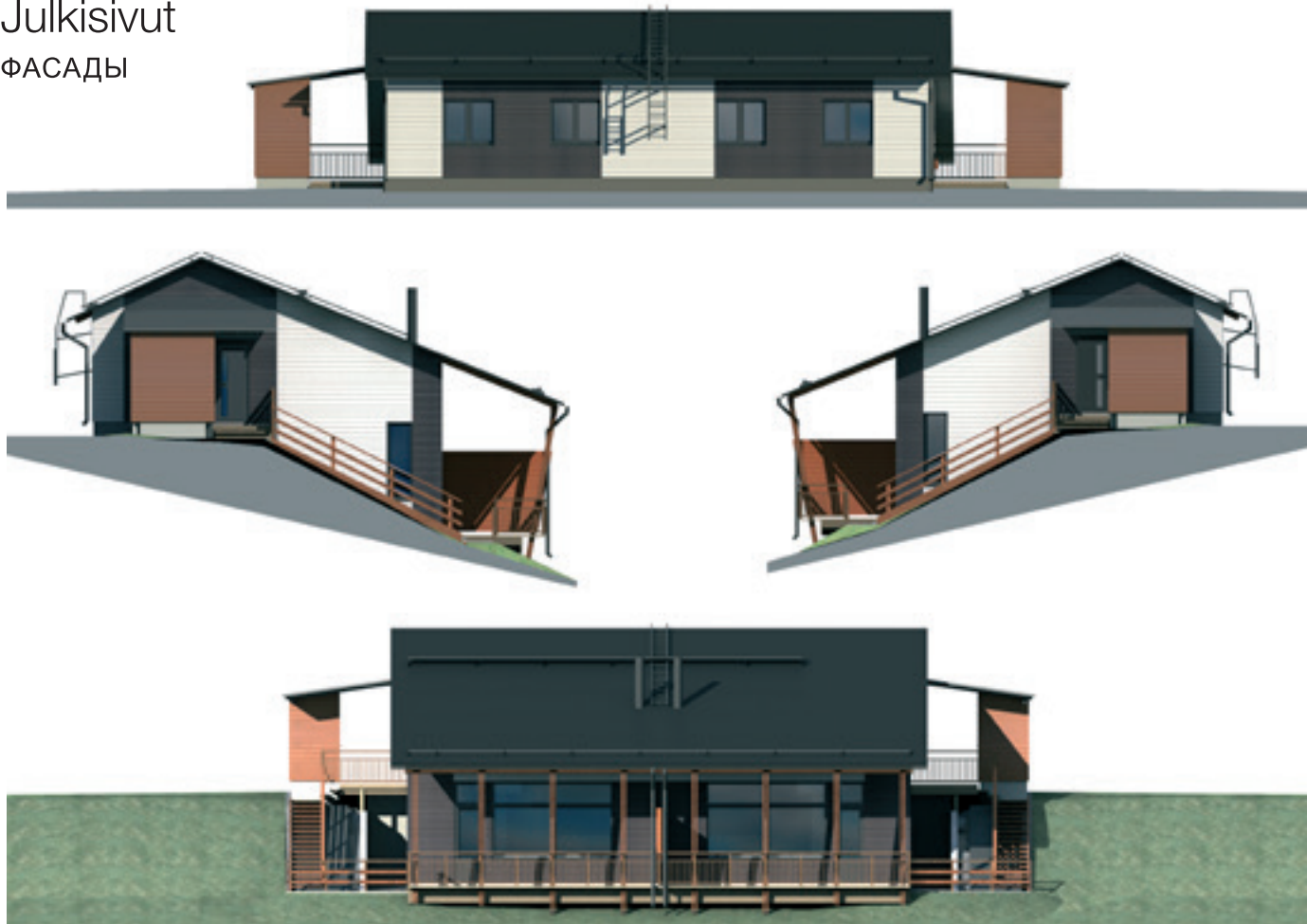


2 krs.
2 этаж



Julkisivut

ФАСАДЫ



Hanketiedot

RAKENNUSKONTEEN NIMI JA OSOITE

Kiinteistö Oy Imatran Spa Villas 4
Reivikuja, 55420 Imatra

ASEMAKAAVA

Kaavasta saa tietoja Imatran kaupungilta, puh. 020 617 111.

TONTIN TIEDOT

Kaupunki	Imatra
Kaupunginosa	Saimaanranta 38
Kortteli	11
Tontti	11
Huoneistoala	1323 m ²
Kerrosala	1204,5 m ²
Tilavuus	6827 m ³

HUONEISTOTYYPIT

3 h+kt+s 94,5 m² 14 kpl 1,5-taso

VARASTOT

Asuntokohtaiset lämmittämättömät varastot 2,5 m²/asunto

YHTEISKÄYTTÖTILAT

Erillinen jätekatos ja tekninen tila

PAIKOITUS

Jokaisella asunnolla on kaksi autopaikkaa, toisessa autopaikassa lämmityspistoke.

ARKKITEHTISUUNNITTELU

Arkkitehdit Soini & Horto Oy
Annankatu 31-33 E 62, 00100 Helsinki

Сведения о проекте

АО по недвижимости «Иматран Спа Виллас 4»

НАИМЕНОВАНИЕ И АДРЕС ОБЪЕКТА СТРОИТЕЛЬСТВА

Kiinteistö Oy Imatran Spa Villas 4
Reivikuja, 55420 Imatra

ГРАДОСТРОИТЕЛЬНЫЙ ПЛАН

Информация о градостроительном плане доступна у города Иматра по телефону 020 617 111.

СВЕДЕНИЯ ОБ УЧАСТКЕ:

Город:	Иматра
Район:	Саймаанранта 38
Квартал:	11
Участок:	11
Площадь квартир:	1323 м ²
Поэтажная площадь:	1204,5 м ²
Объем:	6827 м ³

ТИПЫ АПАРТАМЕНТОВ

3 комнаты+кухня+сауна 94,5 м² 14 шт. 1,5 уровня

СКЛАДЫ

Неотапливаемые склады при апартаментах, ок. 2,5 м²/апартамент.

ПОМЕЩЕНИЯ ОБЩЕГО ПОЛЬЗОВАНИЯ

Отдельный навес для мусорных контейнеров и техпомещение.

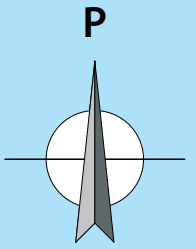
ПАРКОВКА

Для каждого апартамента предусмотрена парковка на 2 автомобиля (одно место с розеткой для подогрева).

АРХИТЕКТУРНОЕ ПРОЕКТИРОВАНИЕ

Arkkitehdit Soini & Horto Oy
Annankatu 31-33 E 62, 00100 Helsinki

Saimaa
Сайма



Imatran Kylpylä
Иматра Спа

Vastaanotto
Ресепшен



Venesatama
Порт для прогулочных судов

Lammassaarentie

Takilakatu

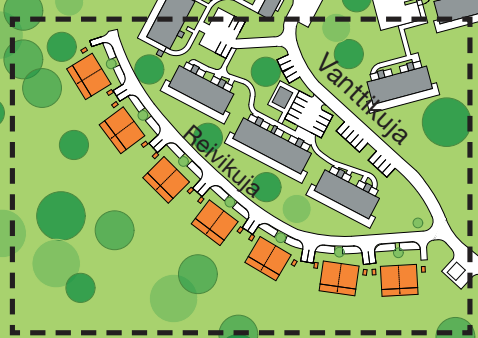
Imatra 6 km >

Vanttikuja

Takilakatu

Vanttikuja

Revikuja



IMATRA SPA VILLAS 4
Иматра СПА Виллас 4



Asiakkaan investointi ostaessa

Инвестиция покупателя при сделке по купле-продаже

Sisustuspaketti
Интерьерный пакет

40 %
Myyntihinta

40%
СТОИМОСТИ

60 %
Yhtiölaina

60%
кредита компании по недвижимости

Velaton kokonaishinta

Общая стоимость с учетом погашения займа жилищного акционерного общества

LOMAVERKOSTO

YIT Chalets, Suites tai Villas-omistajana saat hyvän lomaedun Suomen parhaisiin lomakeskuksiin: Kun huoneistosi on vuokrattuna vuokrapoolin kautta, lomaillet muissa YIT:n lomaverkoston kohteissa puoleen hintaan.

СЕТЬ АПАРТАМЕНТОВ ДЛЯ ПРОВЕДЕНИЯ ОТПУСКА

Будучи владельцем «Шале, Сьютс или Виллы ЮИТ» Вы получаете отличное преимущество на лучших в Финляндии курортах: Если Ваш апартамент находится в службе аренды, Вы имеете право за полцены отдохнуть на других объектах сети.



RAKENNUKSET

Yhtiössä on seitsemän puolitoistakerroksista paritaloa, joissa on yhteensä 14 loma-asuntoa. Kaikille asunnoille kuuluu lämmittämätön varasto ja kaksi autopaikkaa. Varastot sijaitsevat asuntojen yhteydessä.

RAKENTEET

Talojen alapohjana on maanvarainen betonilaatta. Perustus- ja alakeran maata vasten olevat seinärakenteet ovat teräsbetonia. Ulkoseinät ovat puurakenteisia, julkisivuverhouksena puupaneeli. Vesikatteena on kumibitumikermi. Sadevesikourut ja syöksytorvet ovat tehdaspinnoitettua peltiä. Asuinrakennusten yläpohjan lämmöneristeenä käytetään puhallusvilla. Asuntojen kevyet väliseinät ovat metallirankaisia kipsilevyseiniä. Märkätilojen seinät ja lattiat vesieristetään. Välipohjat ovat betonirakenteiset.

ASUNTOPIHAT JA TERASSIT

Rakennusten ympäristö säilytetään pääosin luonnontilaisena. Terassit ovat puurakenteisia ja katettuja.

IKKUNAT JA OVET

Ikkunat ovat puurakenteisia, kolmilasisia MSE-ikkunoita. Ulkopuitteet ja karmin uloin pinta ovat alumiinia. Ulko-ovet ovat lämpöeristettyjä ovia. Sisäovet ovat viilupintaisia laakaovia ja saunoissa on kokolasiovet. Terassin ovi on ulosaukeava ikkunaovi.

LATTIAT

Asuntojen oleskelutilojen, makuuhuoneiden ja keittiöiden lattiat päällystetään tammiparketilla. Jalkalistat ovat parketin sävyyn sävytettyjä mäntyä. Saunan, pesuhuoneen, pukuhuoneen, erillisen wc-tilan ja eteisen lattiat laatoitetaan keraamisilla laatoilla.

SEINÄT JA KATOT

Olohuoneen ja makuuhuoneiden seinät maalataan. Oleskelutilan seinissä on osin maalattu tehosteväri. Pesuhuoneen ja erillisen wc-tilan seinät laatoitetaan. Keittiössä kalustevälin tausta on laatoitettu. Saunan seinät ja katto, pesuhuoneen, pukuhuoneen ja erillisen wc-tilan sekä olohuone-keittiötilan katto paneloidaan. Olohuone-keittiötilan osalla panelointi on sävytetty. Makuuhuoneiden ja eteisen katot maalataan.

KALUSTEET JA VARUSTEET

Komerot ja keittiökaluusteet ovat kotimaisia kalusteita. Keittiöissä on 4-levyinen työtasoon upotettu liesitaso, erillisuuni, liesikupu, astianpesukone, jää-/pakastinkaappi sekä mikroaaltouuni. Kodinkoneet ovat teräspintaisia. Keittiön tasot ovat kiveä. Asuntojen erillisissä wc-tiloissa on kalustevalmistajan kalusteyhdistelmä johon kuuluu pohjakuvien mukaisesti tasopeili ja allaskaappi. Asunnoissa on takat hormeineen. Asunnoissa on puuportaat, joiden kaiteet ovat turvalasia.

LÄMPÖ-, VESI- JA ILMANVAIHTOJÄRJESTELMÄT

Rakennukset liitetään vesi- ja viemäriverkkoon. Alakerran lattiassa on sähköllä toimiva lattialämmitys ja yläkerrassa on sähköpatterit. Vesikalusteiden valinnassa on kiinnitetty huomiota pieneen vedenkulutukseen. Kylmän veden kulutus mitataan asuntokohtaisesti. Asunnoissa on ilmanvaihtojärjestelmänä huoneistokohtainen tulo- / poistoilmanvaihto lämmöntalteenotolla. Lämminvesi tuotetaan huoneistokohtaisella lämminvesivaraajalla.

SÄHKÖTEKNISET JÄRJESTELMÄT

Sähkönkulutus mitataan asuntokohtaisesti. Asunnot varustetaan langattomalla internet-yhteydellä ja liitetään kaapeli-tv -verkkoon.

AUTOPAIKAT

Jokaiseen asuntoon kuuluu kaksi autopaikkaa. Talojen viereiset autopaikat varustetaan lämmityspistorasioidella. Kadun suuntaisia autopaikkoja ei varusteta lämmityspistorasioidella.

PIHA-ALUE

Istutukset ja muut vihertyöt tehdään erikoissuunnitelman mukaan. Autopaikat ja pihatiet ovat asfaltoituja. Asunnoissa on terassien yhteydessä ulkoseinään kiinnitetty asuntokohtainen tuuletusteline.

Rakennuttaja varaa oikeuden muutoksiin, jotka eivät alenna laatutasoa. Tiedot perustuvat 29.1.2014 tilanteeseen.

Tämä esite on laadittu ennakkotietojen antamiseksi asuntojen markkinoinnissa annetun asetuksen mukaan. Ostajan on tutustuttava lopullisiin myyntiasiakirjoihin kauppakirjan allekirjoituksen yhteydessä.

Kohteelle on haettu rakennuslupaa 26.6.2012. Rakennuslupa on myönnetty 20.12.2012.

ОБЪЕКТЫ СТРОИТЕЛЬСТВА

Семь полуподэтажных двусемейных домов для проживания в свободное время, с 14 апартаментами. При каждом апартаменте имеется неотапливаемый склад и парковка на 2 автомобиля.

КОНСТРУКЦИИ

Нижнее перекрытие здания - бетонная фундаментная плита на естественном основании. Фундаментные конструкции и конструкции стен, прилегающих к земле - железобетонные. Конструкция наружных стен – деревянная, фасадная стена обшита древесиной. Кровля - битумная рулонная. Водосточные желоба, воронки и трубы металлические, с заводским покрытием. В качестве утепления верхнего перекрытия жилых зданий используется вдуваемая минеральная вата. Легкие перегородки внутри апартаментов выполнены из гипсовых плит в металлическом каркасе. Стены и полы влажных помещений имеют гидроизоляцию. Междуэтажные перекрытия выполнены из бетонных конструкций.

ДВОРЫ И ТЕРРАСЫ

Окружение зданий сохраняется, главным образом, в природном состоянии. Террасы – деревянные, укрытые.

ОКНА И ДВЕРИ

Окна из древесины, стеклопакеты MSE с тройным остеклением. Наружная створка и наружная поверхность оконной коробки облицованы алюминием. Входные двери – с утеплением. Межкомнатные двери щитовые, облицованы шпоном. Двери парилки сауны цельностеклянные. Дверь на террасу – с окном, открывается в наружную сторону.

ПОЛЫ

В жилых помещениях апартаментов (гостиная, спальня, кухня) дубовый паркет. Плинтус – сосновый, лакированный под тон паркета. В парилке сауны, в душевой, предбаннике и санузле - керамическая плитка. Полы передней – из керамической плитки.

СТЕНЫ И ПОТОЛКИ

Стены гостиной и спальни покрашены. В гостиной частично покрашенная декоративная («эффектная») поверхность. Стены душевой и отдельного санузла облицованы керамической плиткой. Кухонные фартуки облицовываются керамической плиткой. Стены и потолок парилки, душевой и отдельного санузла, а также потолок кухни-гостиной обшиваются деревянной панелью. Панель кухни-гостиной – тонированная. Потолки спальни и передней – покрашены.

МЕБЕЛЬ И ОСНАЩЕНИЕ

Встроенные шкафы и кухонная мебель финского производства. В кухне встроенная плита со стеклокерамической поверхностью нагрева с 4 конфорками, отдельная духовка, вытяжка с колпаком, посудомоечная машина, холодильник/морозильник, микроволновая печь. Бытовая техника из нержавеющей стали. Столешницы кухни - каменные. В состав гарнитуры отдельных санузлов апартаментов входит зеркало и тумба под раковиной - согласно чертежу-плану изготовителя гарнитуры. В гостиной-камин с фурмой. Внутренняя лестница в апартаментах деревянная, с перилами из безопасного стекла.

ИНЖЕНЕРНОЕ ОБОРУДОВАНИЕ

Отопление, водоснабжение и канализация, вентиляция
Здания подключаются к городской сети водоснабжения и канализации. В полу нижнего этажа жилых зданий электрическое отопление, верхний этаж оснащен электрическими радиаторами. При выборе сантехнических приборов уделялось внимание экономии расхода воды. Замер расхода холодной воды - поквартирный. В апартаментах система вентиляции выполнена в виде приточно-вытяжной вентиляции с рекуперацией тепла. Горячая хозяйственная вода готовится бойлером-обогревателем, имеющимся в каждом апартаменте.

ЭЛЕКТРОТЕХНИЧЕСКИЕ СИСТЕМЫ

Замер расхода электроэнергии - поквартирный. Апартаменты оснащаются беспроводной Интернет-связью и подключаются к системе кабельного телевидения.

ПАРКОВКИ

Для каждого апартамента предусмотрена парковка на 2 автомобиля (одно место с розеткой для подогрева).

Автомобилеместа, находящиеся рядом с домами, оборудованы штекерами для обогрева. Автомобилеместа вдоль улицы штекерами не оборудуются.

ДВОРОВАЯ ТЕРРИТОРИЯ

Благоустройство территории будет выполнено согласно отдельному плану. Парковки и внутренние дорожки покрываются, главным образом, асфальтом. Для апартаментов предусмотрены стеллажи для сушки белья и проветривания, прикрепленные к наружной стене.

Застройщик оставляет за собой право внесения изменений, которые не снижают уровень качества. Информация по состоянию на 29.1.2014.

Настоящая брошюра составлена с учетом положений Постановления о предварительном маркетинге квартир. Покупатель должен ознакомиться с окончательными документами по продаже при подписании договора купли-продажи.

Заявление на получение строительного разрешения подано 26.6.2012. Разрешение на строительство получено 20.12.2012.

yit.fi/loma-asunnot

RAKENTAJA JA MYYNTI

YIT Suomi Oy
Savo-Karjala
Kiviharjunkatu 16, 53100 Lappeenranta
Jenni Kaskela, puh. 040 678 3900
jenni.kaskela@yit.fi

YHTEISTYÖSSÄ

Imatran Kylpylä Oy
Purjekuja 1, 55420 Imatra
Puh. 020 7100 500*

ЗАСТРОЙЩИК И ПРОДАВЕЦ

ЮИТ Суоми Ою, Региональный Филиал Саво-Карьяла
Kiviharjunkatu 16, 53100 Lappeenranta
Ольга Аувинен, тел. +358 50 390 1220
olga.auvinen@yit.fi

В СОТРУДНИЧЕСТВЕ С

Иматра Кюлпяля Ою
Purjekuja 1, 55420 Imatra
Тел. +358 20 7100 500*
yiteurope.ru