



Asunto Oy Espoon Revontuli

TAPIOLA





Aitiopaikka upeasti uudistuvan Tapiolan keskustassa

Espoon Tapiola on modernin puutarhakaupungin malliesimerkki. Ainutlaatuinen yhdistelmä nykyaikaista asumista, viihtyisiä viheralueita ja liikuntapaikkoja, monipuolisia palveluita ja korkealaatuista kulttuuritarjontaa. Parasta aikaa uusiutuva keskusta kasvaa palveluiltaan ja tarjonnaltaan tuntuvasti. Alueelle valmistuu muun muassa monipuolinen tulevaisuuden kauppagalleria, jossa on parisensataa liikettä ja ravintolaa. Kauppagallerian ja sen yhteyteen tulevan metroaseman on tarkoitus valmistua vuoden 2015 lopussa. Laajan kävelykeskustan ytimeen tulee myös uusi Stockmannin tavaratalo.

Lähellä kaikkea mitä haluat

Runsaiden palveluiden lisäksi ulottuvillasi on myös virkistävä ympäristö monine mahdollisuuksineen. Merenranta ja sitä seurailevat ulkoilureitit ovat reilun kivenheiton päässä. Ympärivuotista liikuntaa harrastavat pääsevät kohentamaan kuntoaan Esport Fitness Centeriin - ja jos haluat nauttia jääkiekko-otteluiden tai muiden suurtapahtumien sytyttävästä tunnelmasta, suuntaat läheiselle Barona Areenalle. Helsingin keskustaan on noin kymmenen ja lentokentälle parikymmentä kilometriä. Yhteydet eri suuntiin ovat erinomaiset niin julkisilla kuin omallakin autolla. Yhteydet paranevat uudistuvien liikenne- ja pysäköintijärjestelyjen ansiosta entisestään.

Remonttivapautta ja viihtyisää asumista

Asunto Oy Espoon Revontuli sijaitsee keskeisellä paikalla Tapiolassa, monipuolisten ja korkealaatuisten palveluiden äärellä. Revontulen uusissa YIT Kodeissa nautit tyylin ja mukavuuden harmoniasta. Valinnanvaraa on toimivista 47 neliön kaksioista avariin 108 neliömetrin kokoisiin neljän huoneen asuntoihin. Huoneistot ovat tilavia ja kaikissa asunnoissa on omat saunat. Parvekkeet on lasitettu ja pihatason huoneistoissa on aidattu terrassipiha. Varustelu ja materiaalit ovat korkealaatuisia: keittiössä on Puustellin kalusteet ja asuinhuoneissa lautaparketit.

Energiaa säästävää mukavuutta

Asunnoissa on vesikiertoinen patterilämmitys ja lämmön talteenotolla varustettu ilmanvaihto. Pesuhuoneen, saunan ja wc-tilojen lattioissa on keraamiset laatat ja mukavuuslattialämmitys. Voit myös seurata kotisi asuntokohtaista käyttöveden kulutusta asukasportaalin kautta. Yhtiössä on kaapeli-tv ja asunnon yhtiö-vastikkeeseen kuuluu vakiona laajakaistaliittymä.

Huolettomuutta kellon ympäri

Revontuli kuuluu ympärivuorokautiseen etävalvontaan, joka lisää järjestelmien toimintavarmuutta, ennaltaehkäisee ongelmia ja nopeuttaa korjaustoimenpiteitä. Kerrostalon molemmista rapuista pääsee kätevästi pihakannen alla sijaitsevaan autotalliin.

Hanketiedot

ASUNTOYHTIÖ

Asunto Oy Espoon Revontuli
Revontulentie 1, 02100 Espoo
Vapaarahoitteisia omistusasuntoja.

Yhtiössä on kaksiportainen kerrostalo, jossa on 3 asuinkerrosta sekä osin maanpäällinen kellarikerros, jossa liike- ja yhteistilat sijaitsevat. Autohalli sijaitsee pihakannen alla.

Asuinhuoneistoala: 1551 m²
Liiketilöjen huoneistoala: 229,5 m²

ASEMAKAAVA

Alueella on vahvistettu asemakaava. Alueen asemakaavasta saa tietoja Espoon kaupunkisuunnittelukeskuksesta p. (09) 8162 5000

TONTTI

Espoon kaupungin 12. kaupunginosa korttelin 12014 tontti 2 on asuntoyhtiön omistuksessa.

Kaupunki: Espoo
Kaupunginosa: Tapiola
Tontin pinta-ala: 1682 m²
Asuntojen lukumäärä: 22 kpl
Liiketilät: 2 kpl

AUTOPAIKAT

Yhtiöllä on 27 autopaikkaa, joista 21 kpl sijaitsee kylmässä autohallissa ja 6 kpl on maatasopaikkoja. Maatasopaikat on varustettu lämmityspistorasioiden. Autohallipaikat myydään yhtiön osakkaille ja maatasopaikat jäävät yhtiön hallintaan. Autohalli sijaitsee rasite- ja maanvuokrasopimuksen mukaisesti osittain Asunto Oy Peskin puolella.

HUONEISTOTYYPIT

2h+kt+s	47,0 - 59,5 m ²	8 kpl
3h+kt+s	69,0 - 83,0 m ²	6 kpl
3h+k+s	68,0 - 83,0 m ²	6 kpl
4h+k+s	108,0 m ²	2 kpl

Yhteensä 22 huoneistoa.

LIIKETILAT

Liiketila 1:	144,0 m ²
Liiketila 2:	85,5 m ²

Yhteensä 2 liiketilaa.

YHTEISET JA TEKNISET TILAT

Kellarikerroksessa sijaitsee yhtiön väestönsuoja, joka on irtaimistovarastokäytössä, irtaimistovarastot, lastenvaunuvarasto, ulkoiluvälinevarasto, kuivaushuone, talovarasto ja siivouskomero sekä teknisiä tiloja.

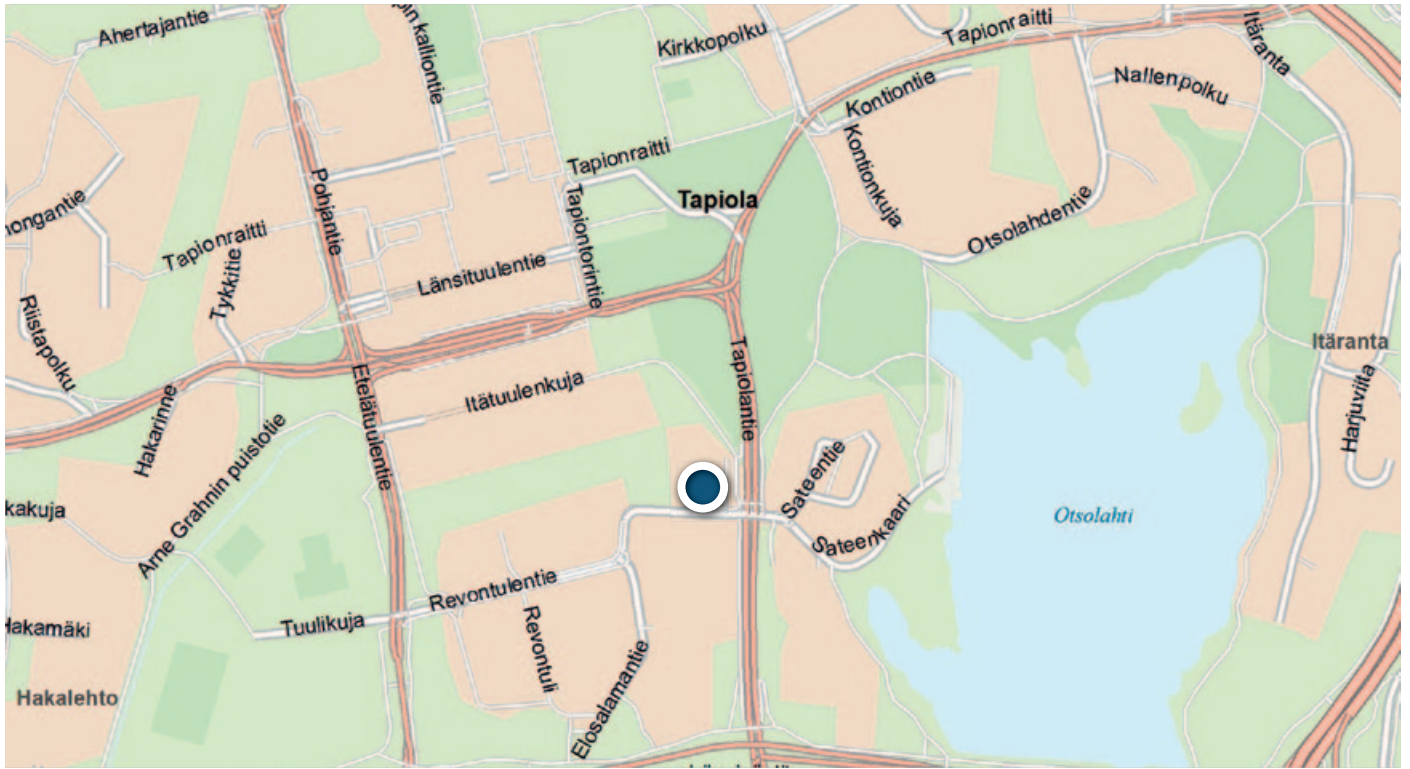
Jätehuolto hoidetaan Asunto Oy Peskin kanssa yhteisillä syväkeräyssäiliöillä, jotka sijaitsevat Asunto Oy Peskin puolella. Asunto Oy Peskin kanssa on kirjoitettu rasitesopimus 19.11.2012, jossa taloyhtiöiden välisistä yhteisjärjestelyistä on sovittu.

ARKKITEHTISUUNNITTELU

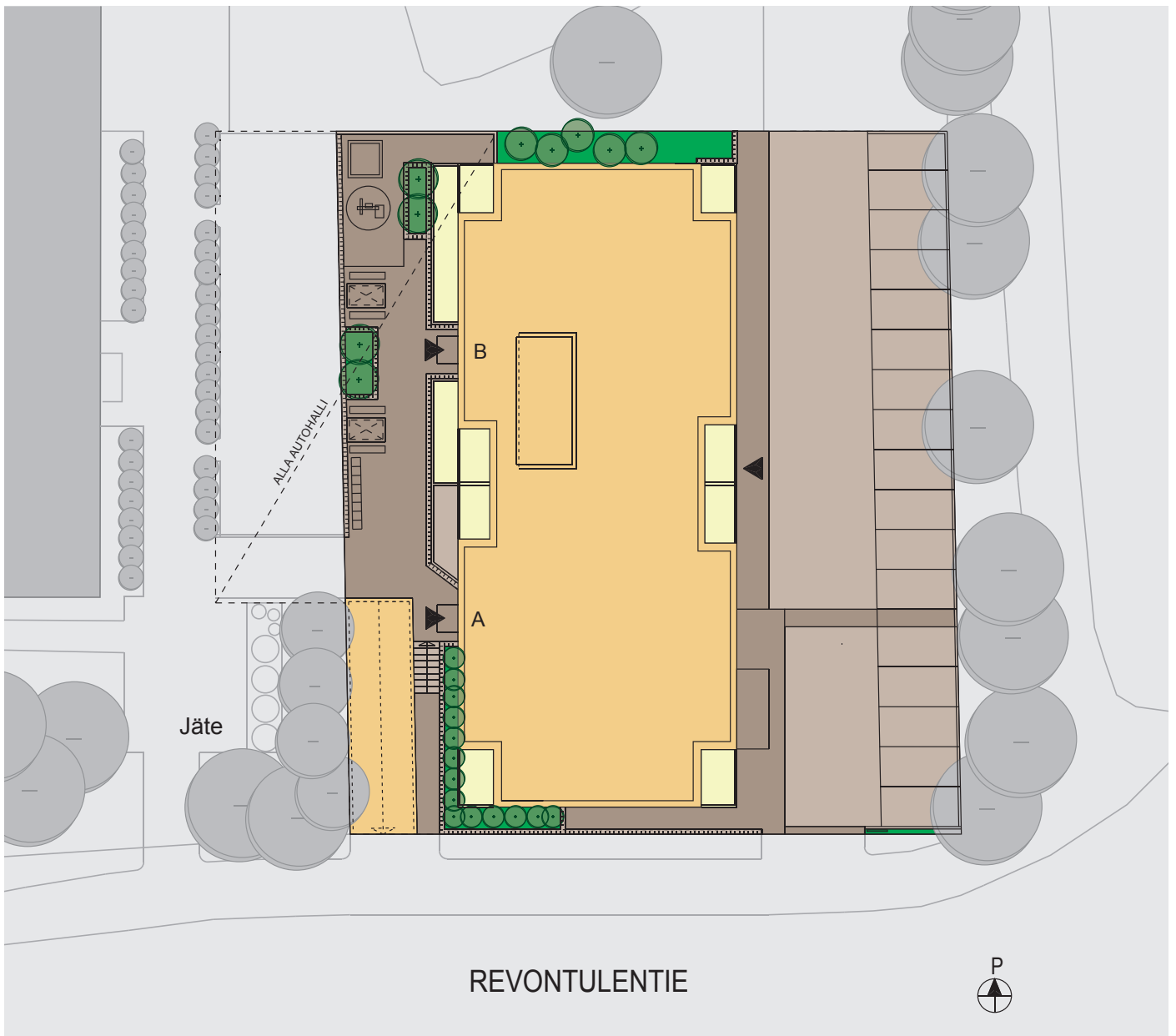
Arkkitehtitoimisto Pauliina ja Juha Kronlöf Oy

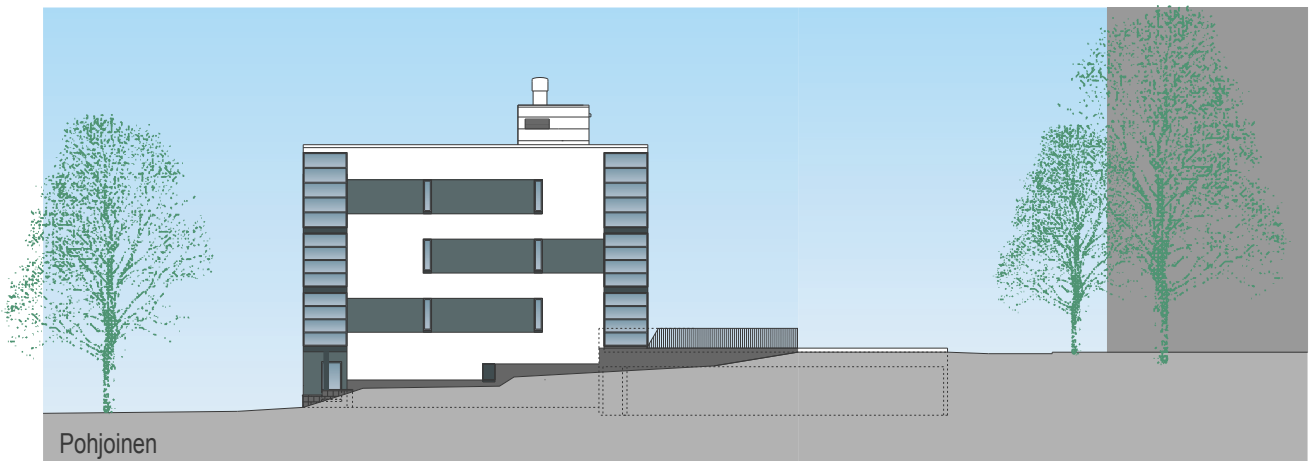
Taitelijan näkemys





© Karttakeskus



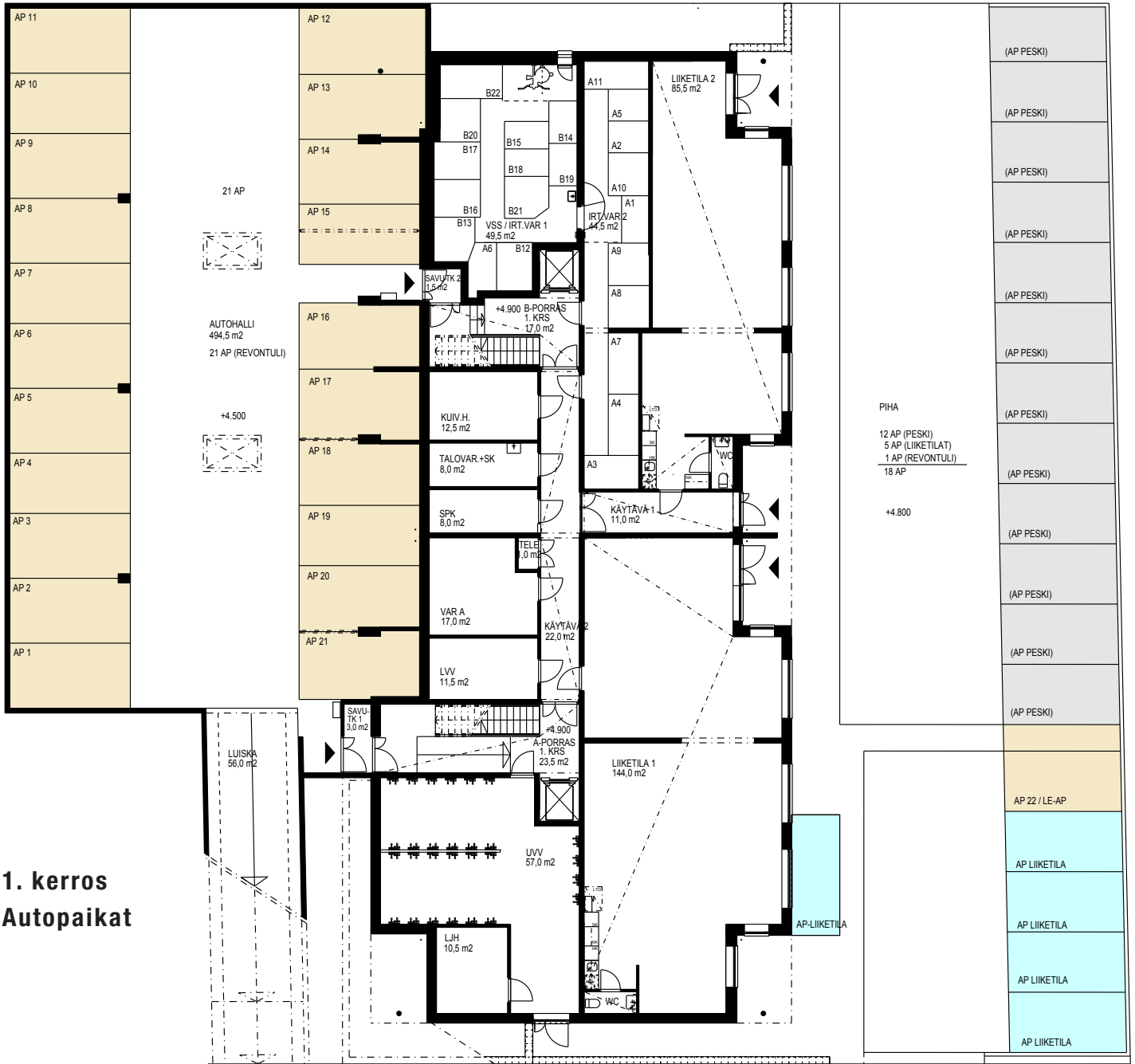


Kerroskohjat

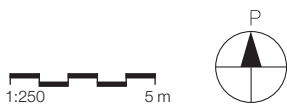
AUTOAIIKA / Asunto Oy Espoon Revontuli
 22 autoaikkaa: 21 kpl autohallissa
 1 kpl parkkipaikalalla (=LE-autoaikka)

AUTOAIIKA / Asunto Oy Peski
 12 kpl parkkipaikalalla

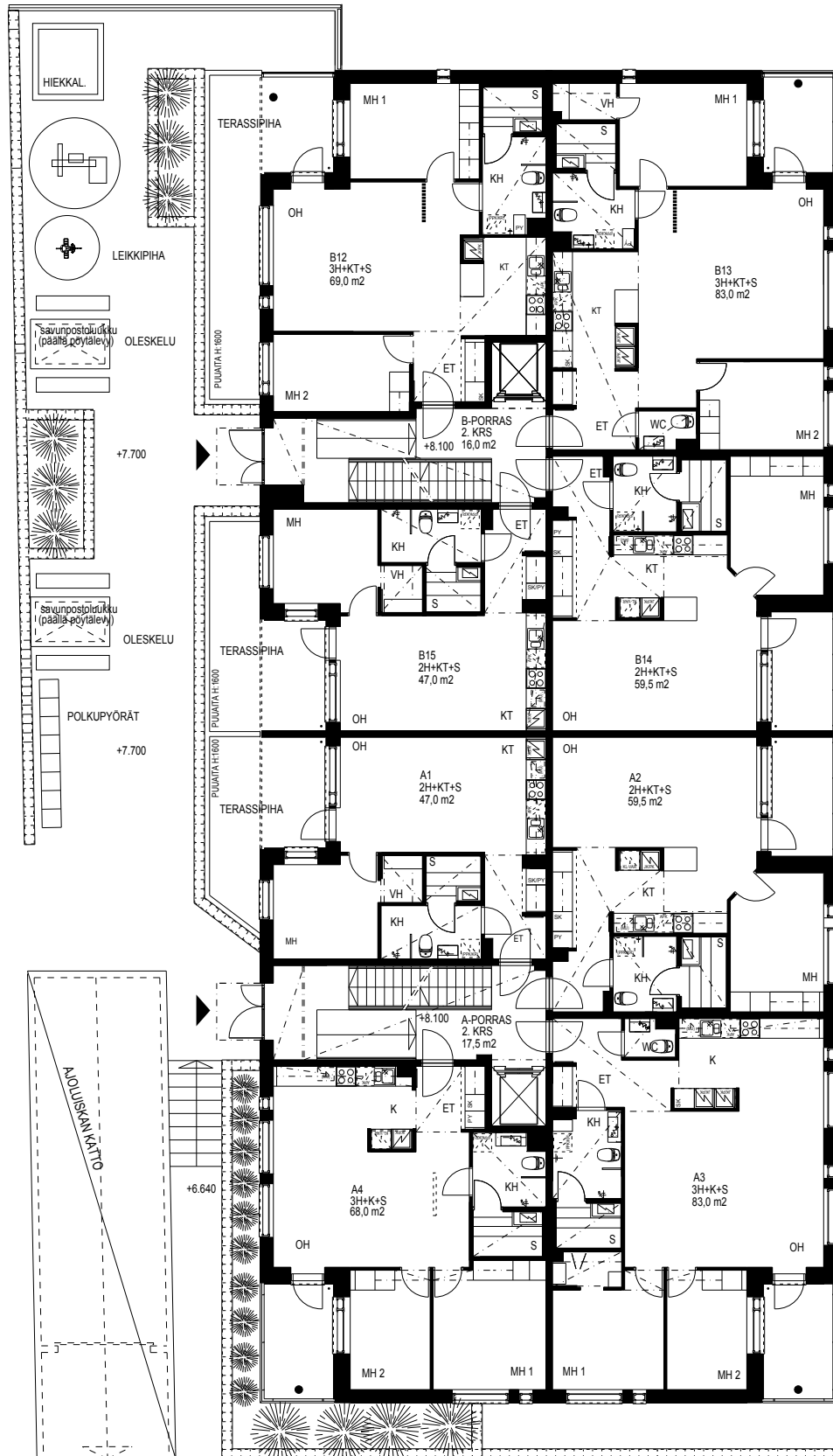
AUTOAIIKA / Liiketilat
 5 kpl parkkipaikalalla



**1. kerros
 Autopaikat**



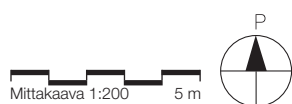
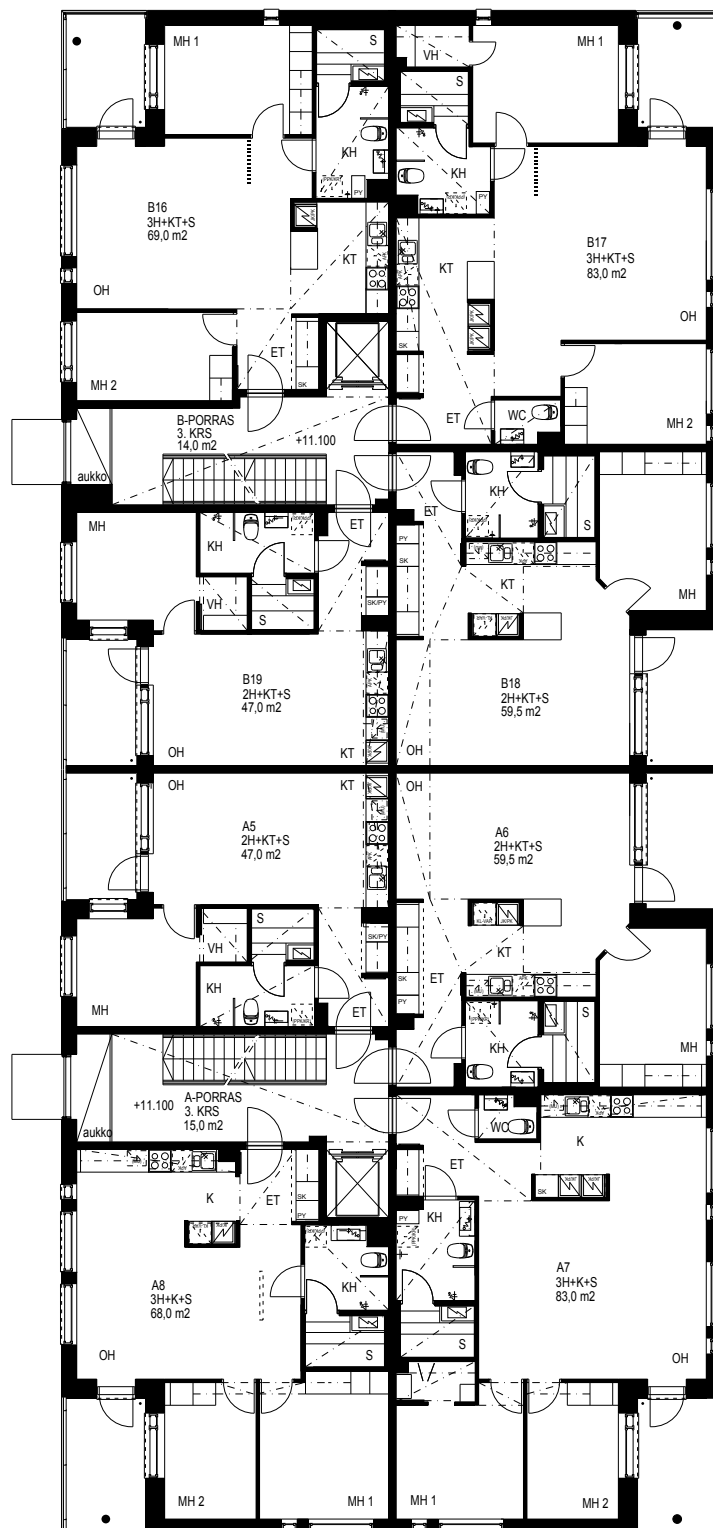
2. kerros



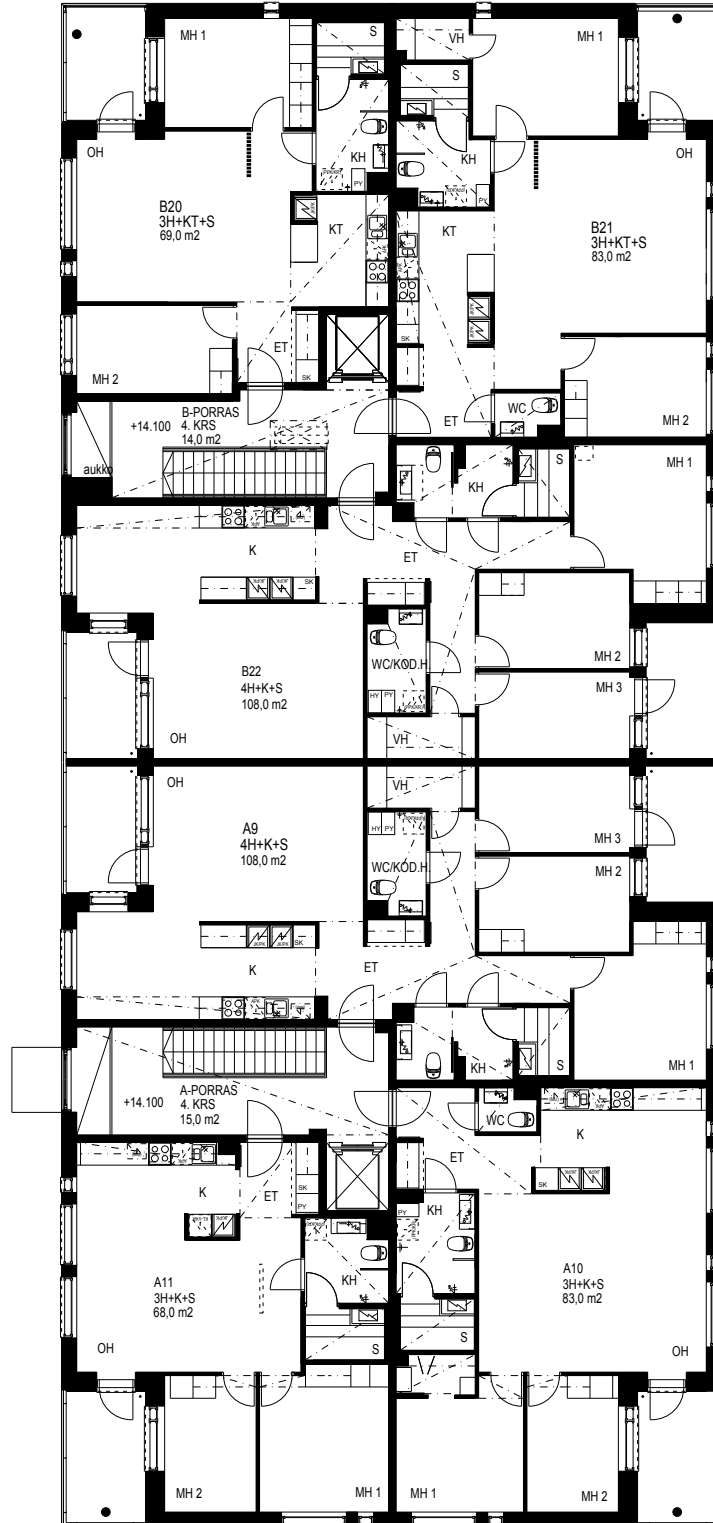
Mittakaava 1:200 5 m



3. kerros



4. kerros

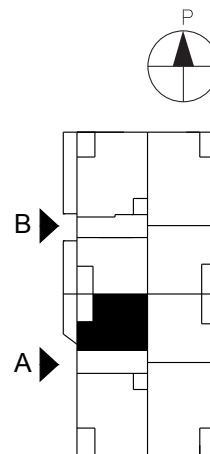
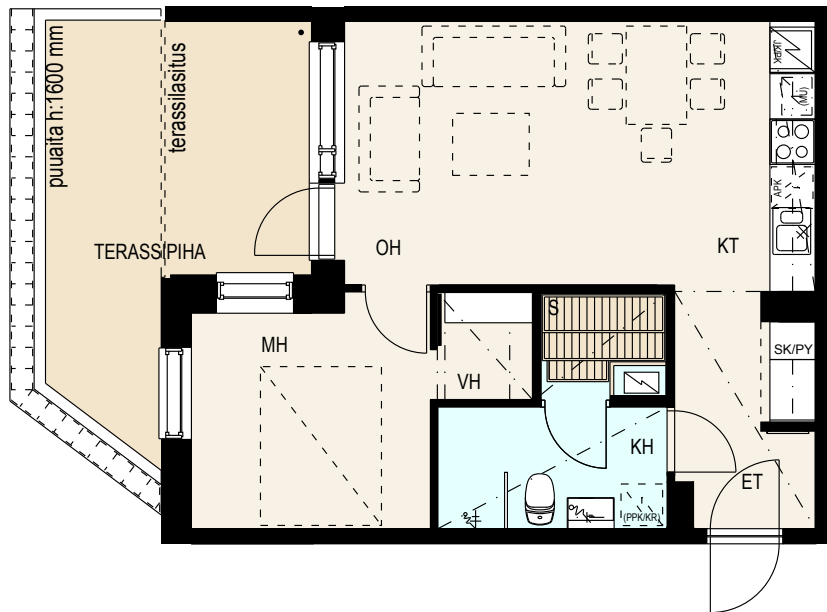


Mittakaava 1:200 5 m



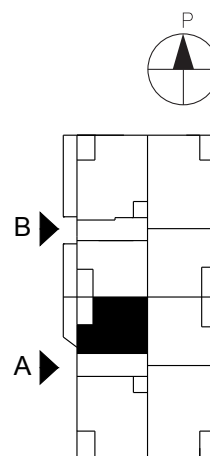
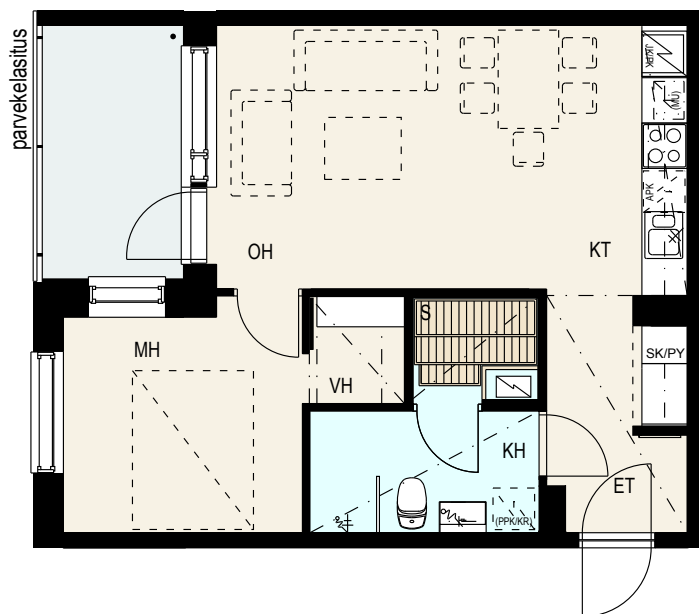
2 h+kt+s | 47,0 m²

A1 2. kerros



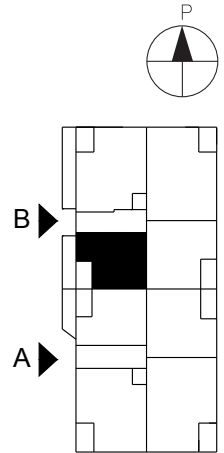
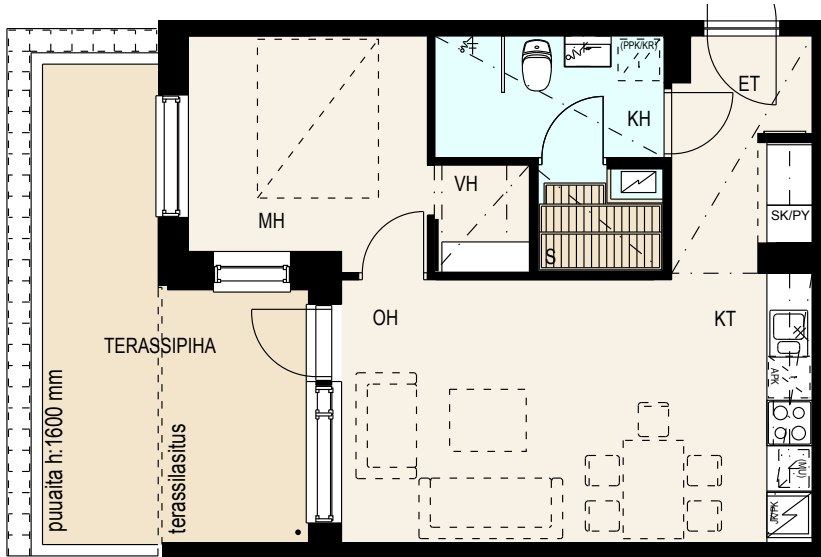
2 h+kt+s | 47,0 m²

A5 3. kerros

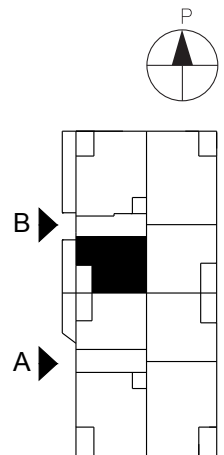
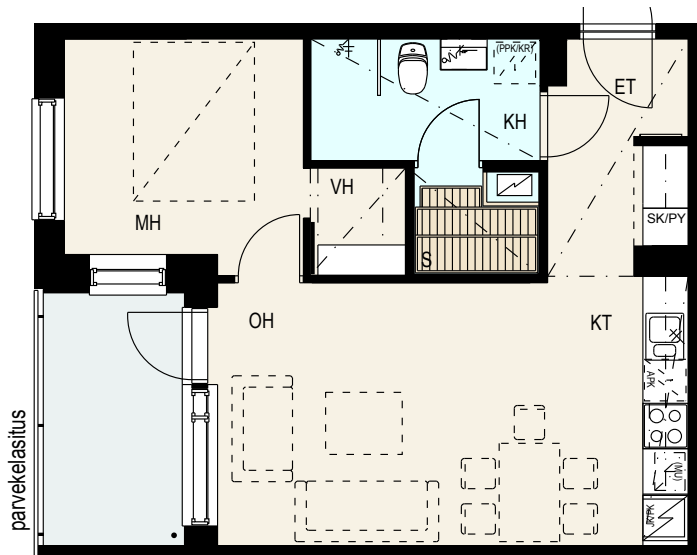


2 h+kt+s | 47,0 m²

B15 2. kerros

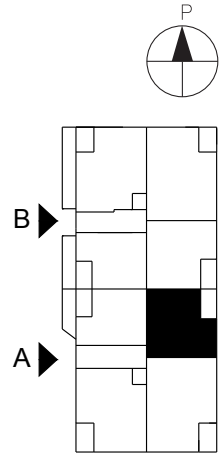
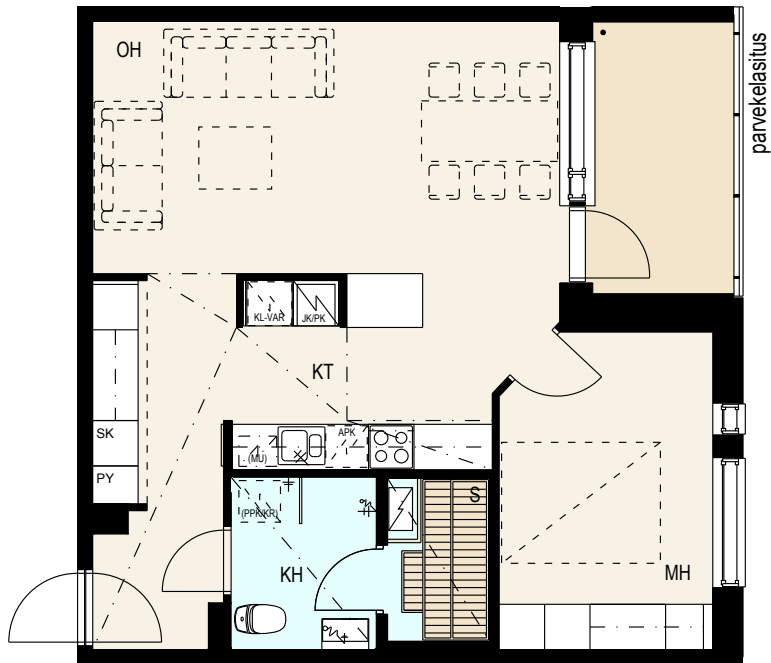
2 h+kt+s | 47,0 m²

B19 3. kerros



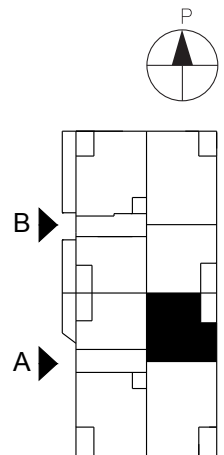
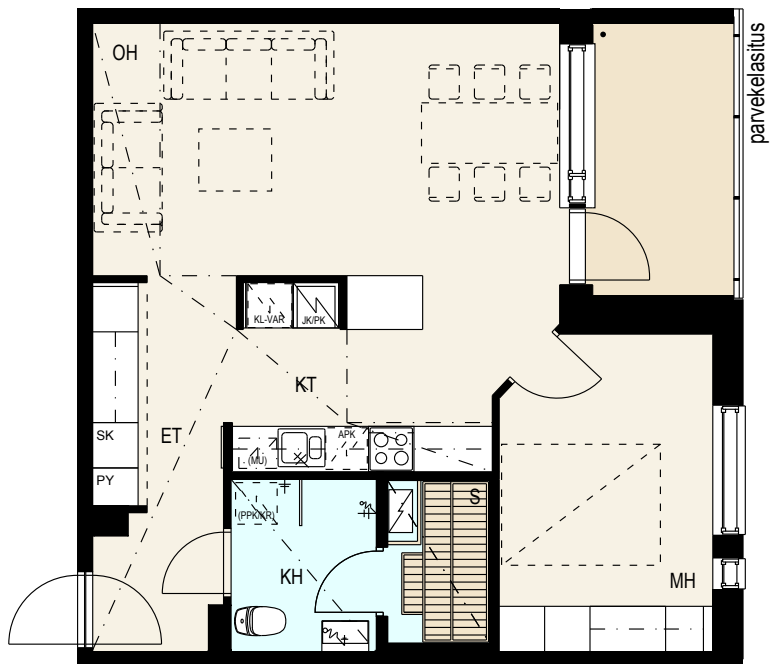
2 h+kt+s | 59,5 m²

A2 2. kerros



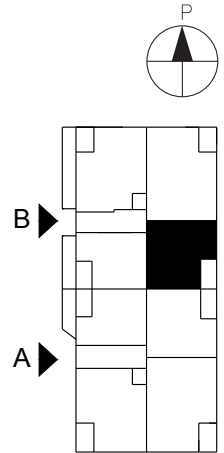
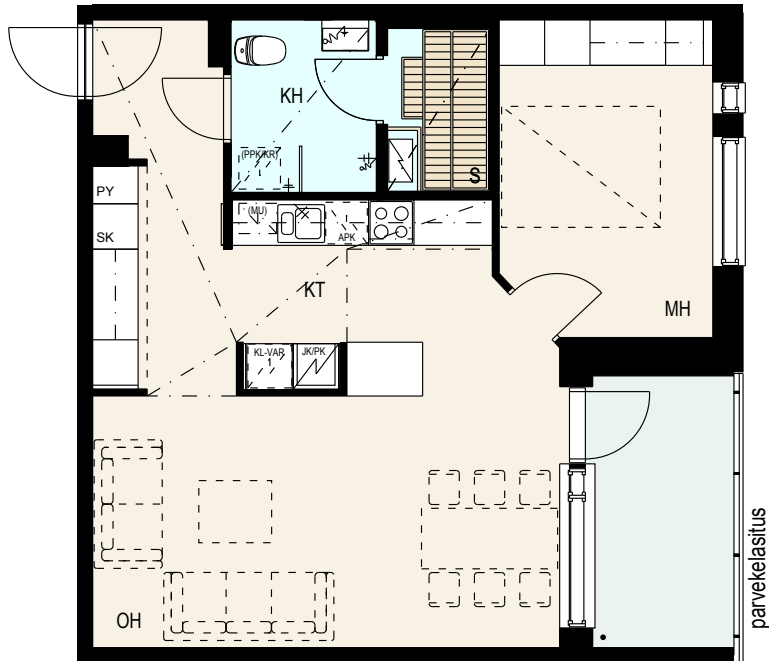
2 h+kt+s | 59,5 m²

A6 3. kerros

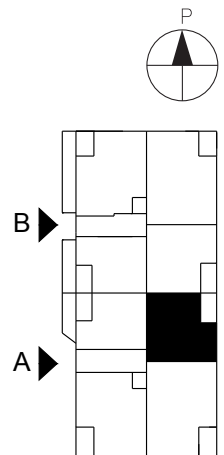
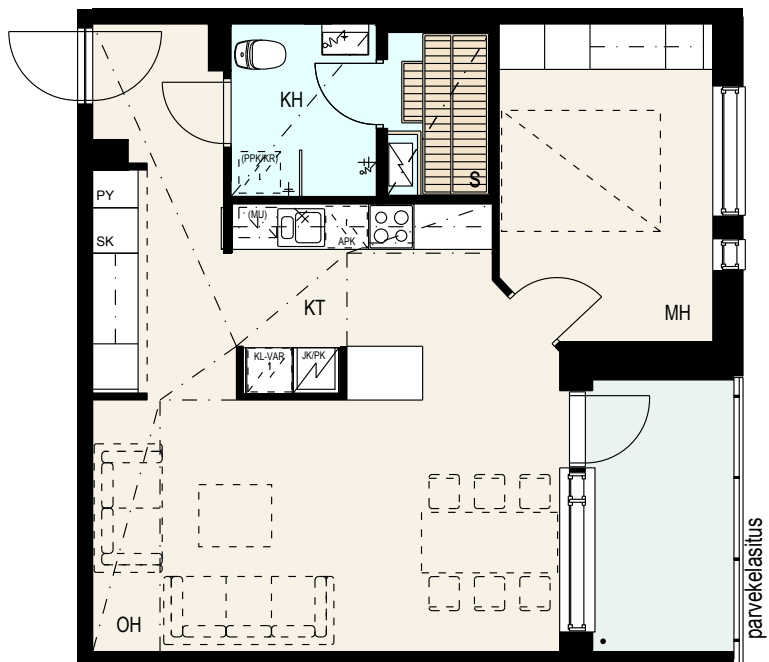


2 h+kt+s | 59,5 m²

B14 2. kerros

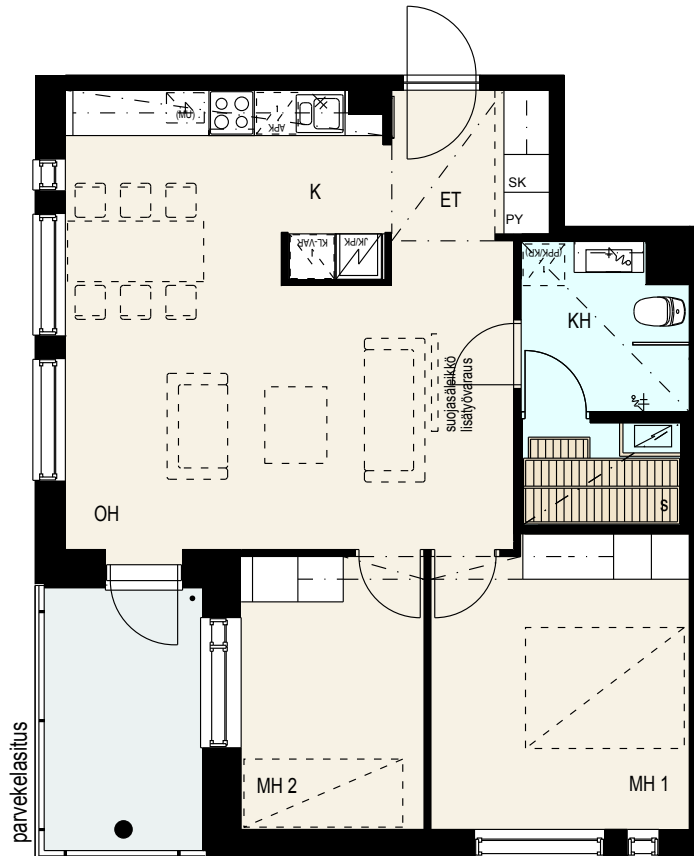
2 h+kt+s | 59,5 m²

B18 3. kerros

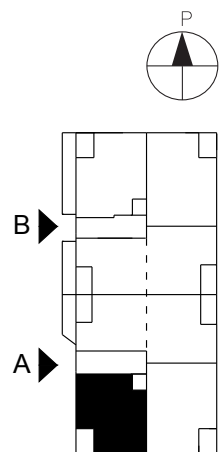


3 h+k+s | 68,0 m²

A4 2. kerros | A11 4. kerros

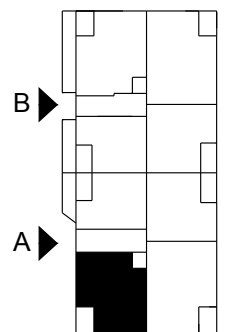
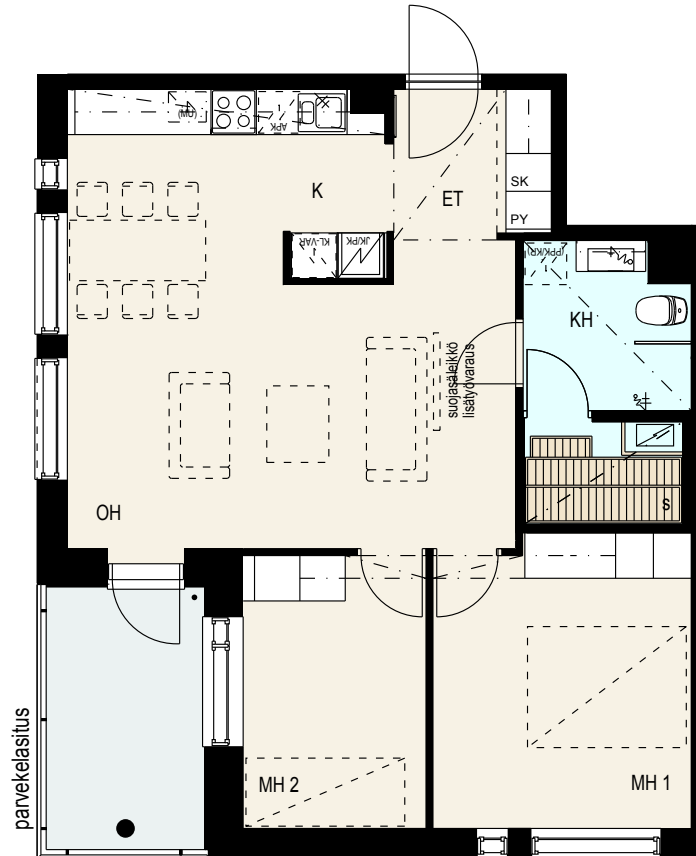


Mittakaava 1:100 5 m



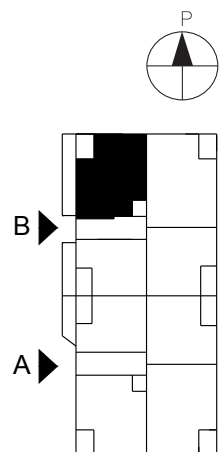
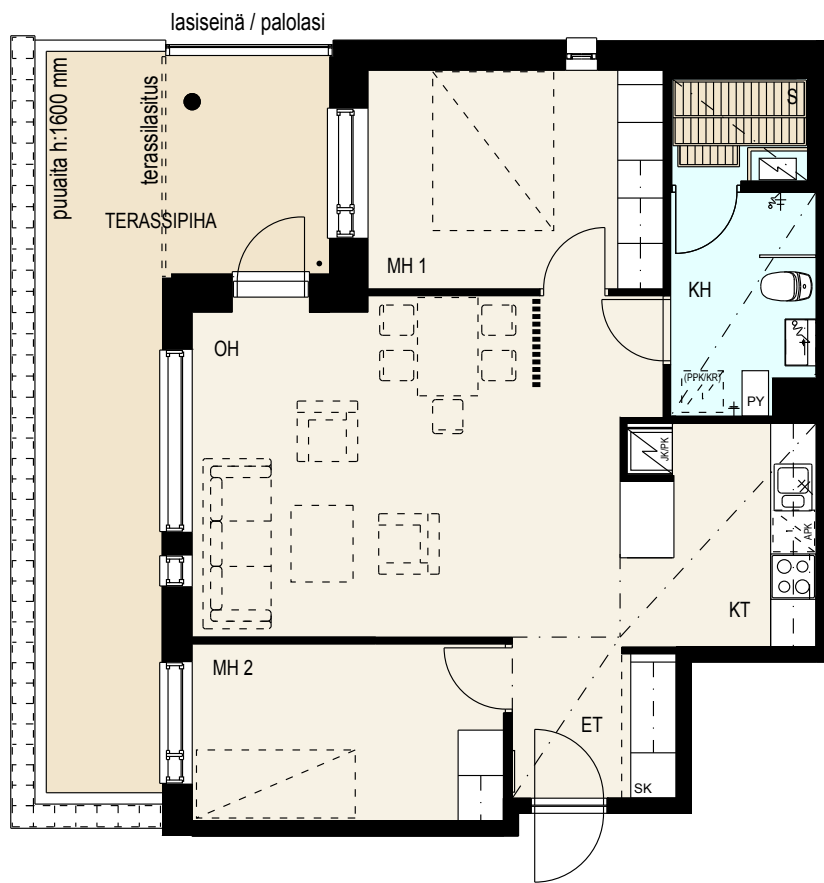
3 h+k+s | 68,0 m²

A8 3. kerros



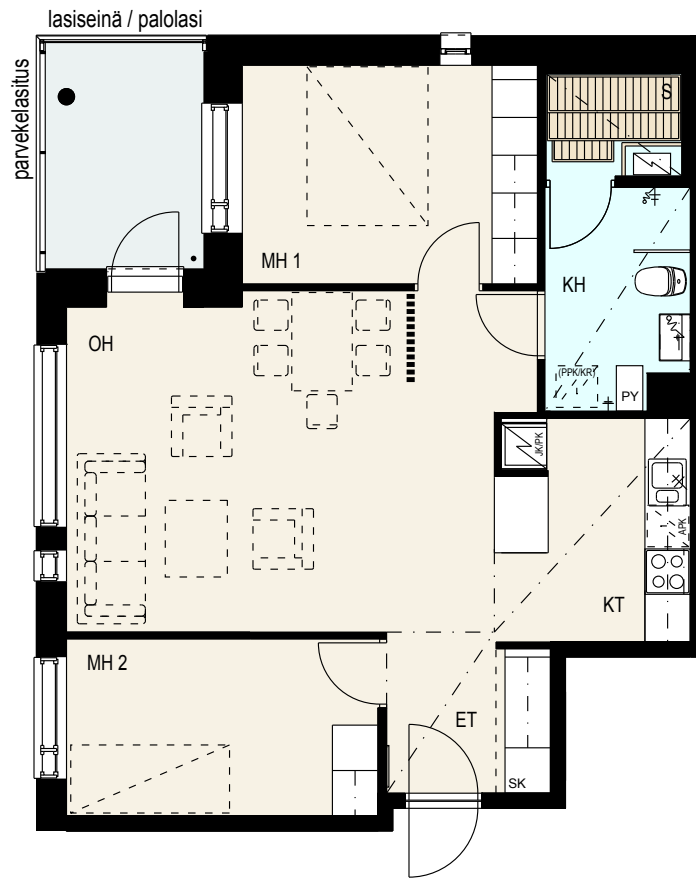
3 h+kt+s | 69,0 m²

B12 2. kerros



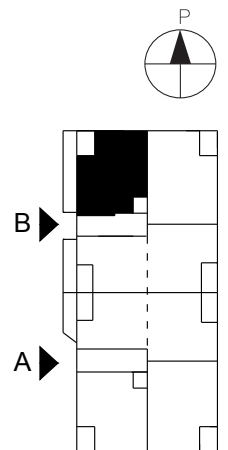
3 h+kt+s | 69,0 m²

B16 3. kerros | B20 4. kerros



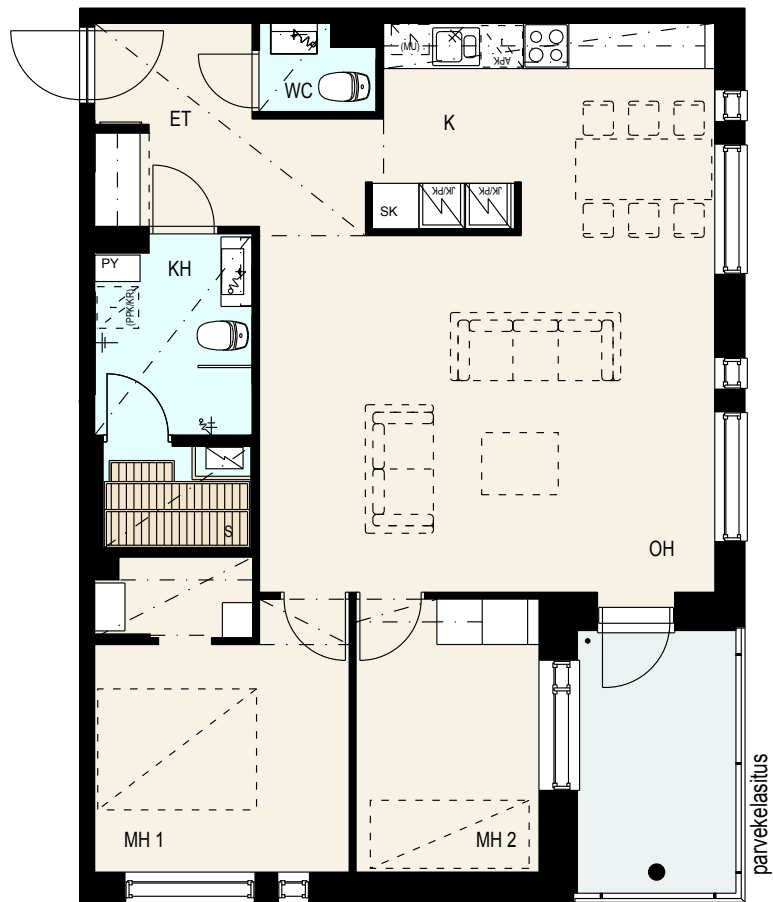
Mittakaava 1:100

5 m

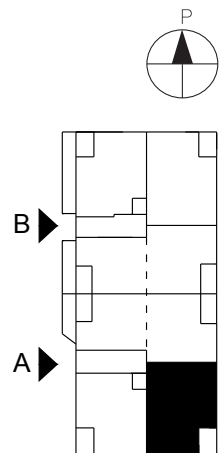


3 h+k+s | 83,0 m²

A3 2. kerros | A10 4. kerros

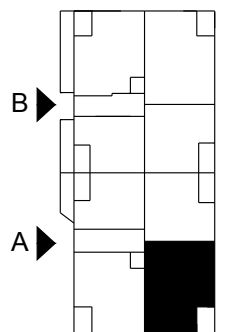
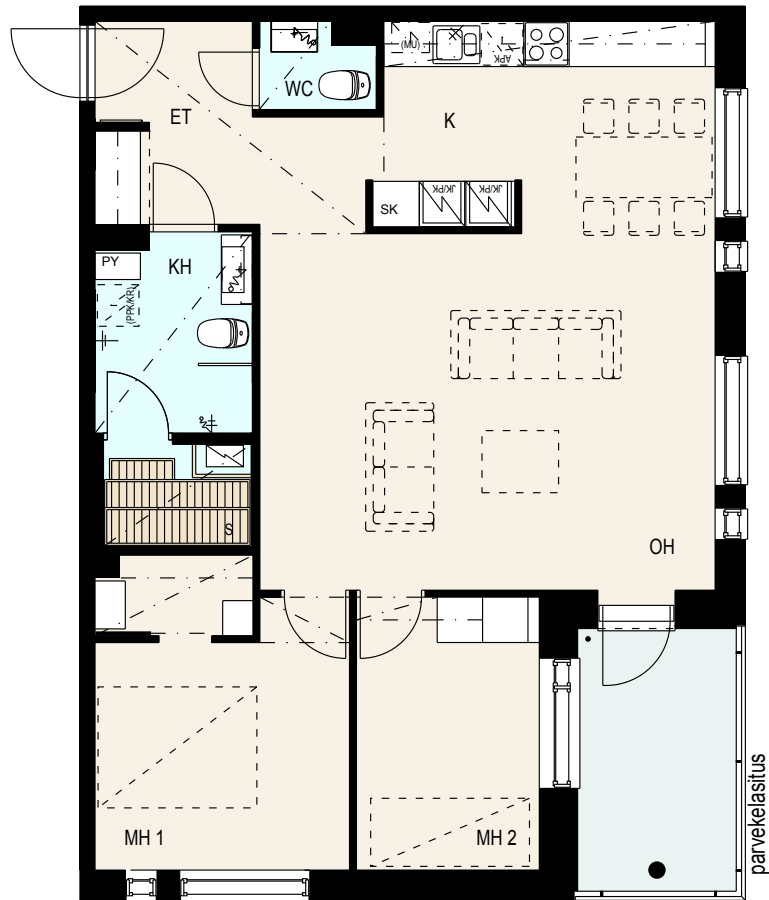


Mittakaava 1:100 5 m



3 h+k+s | 83,0 m²

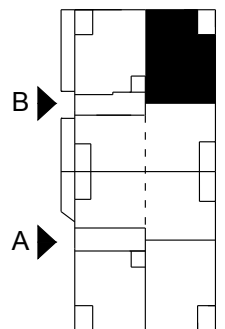
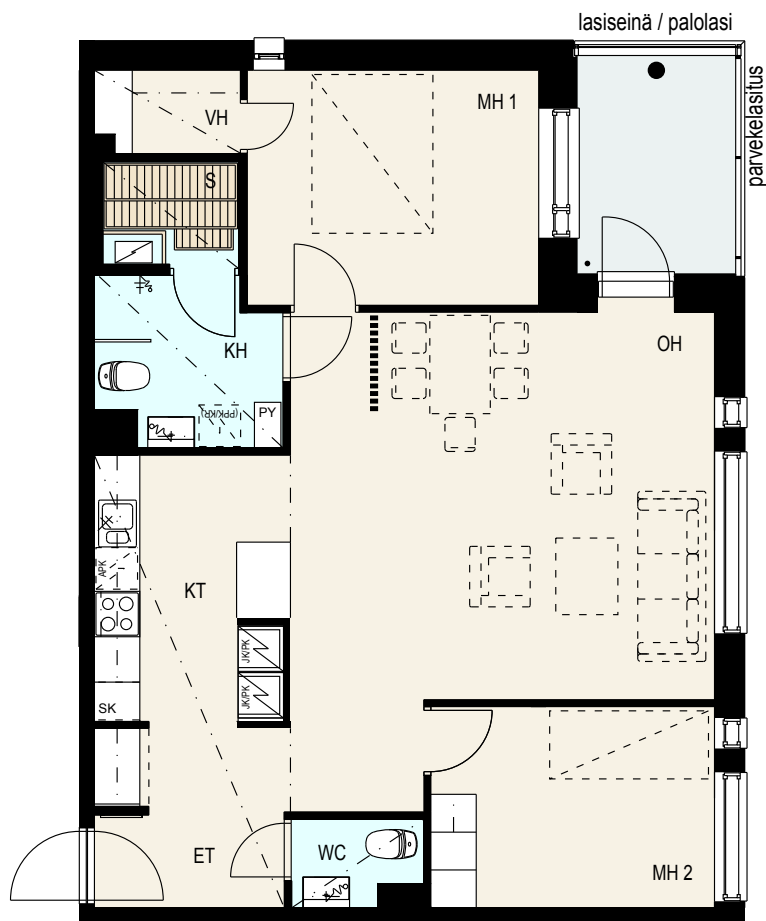
A7 3. kerros



Mittakaava 1:100 5 m

3 h+kt+s | 83,0 m²

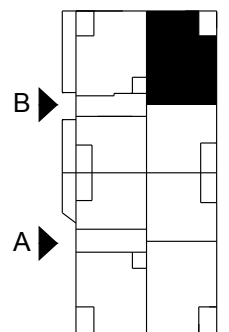
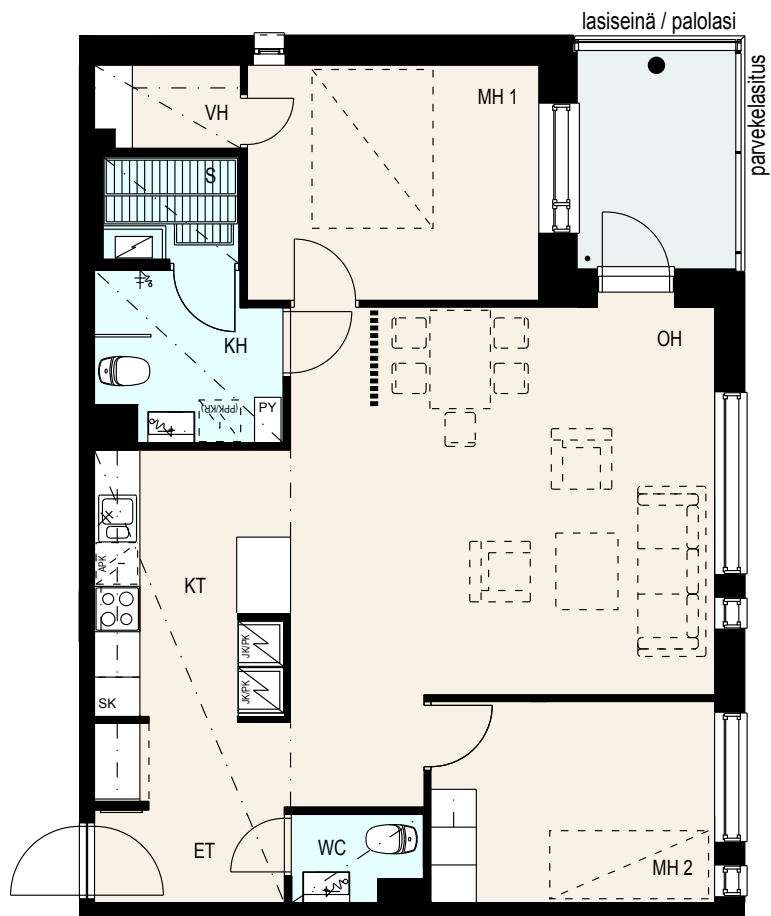
B13 2. kerros | B21 4. kerros



Mittakaava 1:100 5 m

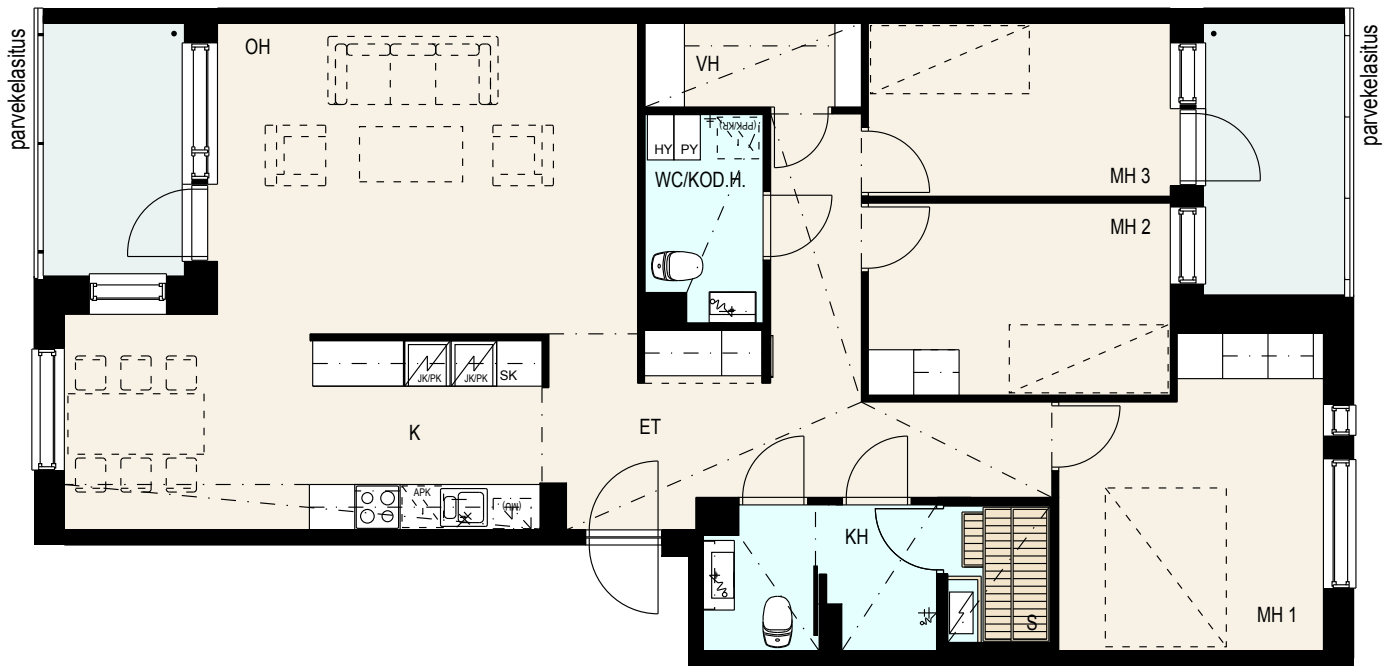
3 h+kt+s | 83,0 m²

B17 3. kerros

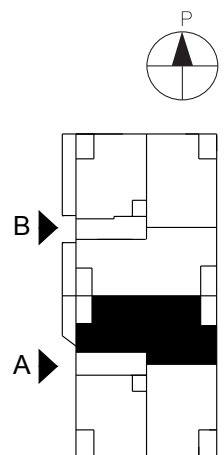


4 h+k+s | 108,0 m²

A9 4. kerros

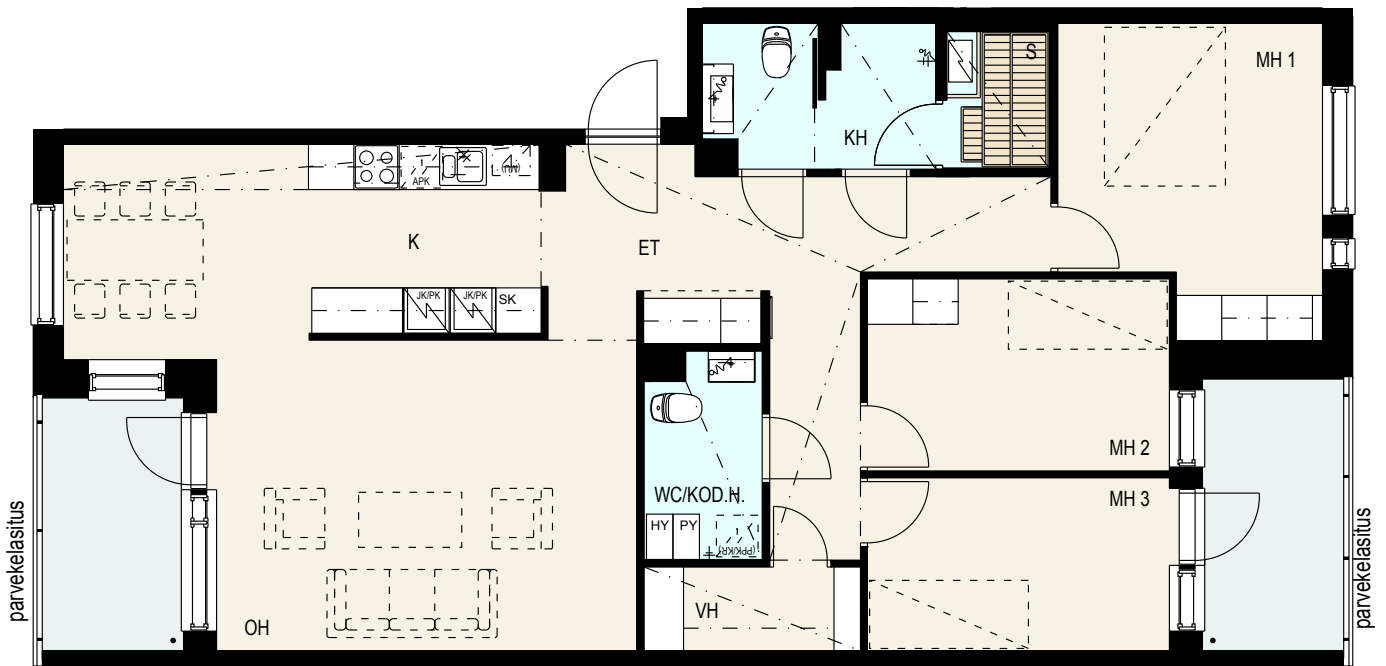


Mittakaava 1:100 5 m

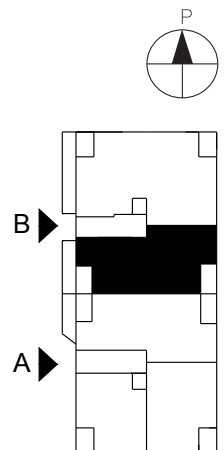


4 h+k+s | 108,0 m²

B22 4. kerros



Mittakaava 1:100 5 m





ELO – elämäsi mukainen koti



Tukikaide työtason reunassa ja kalustekorkeuden madaltaminen.



Pesualtaan kiinteä tukikaide, suihkuistuin, tukikaide suihkussa ja wc-istuimen kyynärtuet.



Tukikaide seinässä ja askeljakkara kahdella askelmalla.

Omatoimisuutta ikä kaikki

Arjen askareiden tekeminen itse ja omin käsin on usein itsestäänselvyys, jonka arvon huomaa vasta liikkumisen hankaloituessa. Lapsille ”itsetekeminen” tukee kasvua, ikääntyville se merkitsee ainutlaatuisen arvokasta itsenäisyyttä.

Toimiva YIT Koti vauvasta vaariin

ELO varusteilla voit lisätä liikkumisen helppoutta ja asumisen turvallisuutta kotonasi. Tilatessasi uuteen YIT Kotiisi ELO varusteita huomioimme huolellisesti kaikki tarpeesi ja toiveesi. Kunkin asunnon varusteet ja niiden sijoittelu käydään tarkasti läpi yhdessä muutostyöinsinöörin kanssa. Tavoitteena on käytännöllinen koti, jossa sinulla ja perheesi jäsenillä on mahdollisimman mukavaa asua ja elää.

Etukäteen huomioitua turvallisuutta

Tarkkaan harkituille paikoille sijoitetut tuet helpottavat elämää. Uuden YIT Kotiisi kodinkansiosta näet ne kohdat, joissa kevytrakenteista seinää on vahvistettu niin, että varusteiden kiinnittäminen on turvallista. Tämä mahdollistaa varusteiden kiinnittämisen myös myöhemmin, ilman isompaa remonttia. Tämä on selkeä etu verrattuna vanhaan asuntoon, jossa esim. pesualtaan vaihtaminen tukikahvalliseen malliin saattaa vaatia seinärakenteen tutkimisen ja vahvistamisen.

Hyvä koti elää asukkaidensa mukana

Asumista voidaan tukien ja valaistuksen lisäksi helpottaa esimerkiksi erilaisilla materiaaleilla, pinnoilla ja hahmottamista helpottavilla kontrastiväreillä. Asumisen turvallisuutta lisäävät myös ulko-oven turvalukko, ovisilmä ja varmuusketju. Kun ELO varusteiden sijoittelu, kalustekorkeudet, valaistus ja värit suunnitellaan yksilöllisten tarpeiden mukaan, on lopputuloksena viihtyisä, toimiva ja turvallinen koti.

Lisätietoa ELO varusteista sekä hinnaston löydät osoitteesta yitkoti.fi/elo

ELO varusteita voit tilata uuteen YIT Kotiisi kaupanteon jälkeen. Varmimmin saat haluamasi ELO varusteet ja muut mahdolliset muutostyöt tilaamalla ne rakentamisen alkuvaiheessa. Asuntomyyntimme kertoo sinulle tarkemman tilausaikataulun ja saatavuuden. Yksilöllisistä muutostöistä saat lisätietoa kohteen muutostyöinsinööriltä.

Rakennustapaselostus | 17.12.2012

ASUNTOYHTIÖ

Asunto Oy Espoon Revontuli sijaitsee Tapiolassa. Yhtiön omistuksessa on asuinrakennustontti 12014 / 2. Yhtiössä on yksi kaksiportainen 4-kerroksinen lamellikerrostalo. Lisäksi yhtiö omistaa pysäköintihallin (21 autopaikkaa), joka sijaitsee osittain viereisen taloyhtiön puolella rasis- ja maanvuokrasopimuksen mukaisesti. Osoite: Revontulentie 1, 02100 Espoo.

RAKENTEET JA JULKISIVUT

Asuinrakennus on betonirunkoinen. Rakennus perustetaan betonianturoin kallion päälle rakennettavan sepeliarinan varaan. Ala-, väli- ja yläpohja ovat ontelolaattarakenteisia. Rakennuksen katto muoto on tasakatto jossa sisäpuolinen vedenpoisto. Ulkoseinät ovat pääosin lämpöräpattuja ja parveketaustaseinät betoni sandwich-rakenteisia, jotka on osin puuverhoiltu.

PARVEKKEET JA TERASSIT

Asuntojen parvekkeet ovat lasitettuja. Parvekkeiden kaide on metallirunkoinen, kaidelasit ovat kirkasta lasia julkisivupiirustusten mukaisesti. Kaiteen yläpuolinen osa on varustettu avattavilla parvekelaseilla. Rakennuksen pohjoispäädyn parvekelasitukset ovat osittain palolasia, jolloin kaikki parvekelasit eivät ole avattavia. Parvekkeet ovat vapaasti tuulettuva, eikä lasitus estä täysin tuulen, veden ja lumen tunkeutumista parvekkeille. Pihatason asunnoissa on aidattu terassipiha, ulkoseinälinjassa korkeat liukulasit.

IKKUNAT JA OVET

Ikkunat ovat kolmilasisia sisään aukeavia puuikkunoita, joiden uloin puite ja ulkokarmin pinta on kestävyuden varmistamiseksi polttoaalattua alumiinia. Parvekeovet ovat lasiaukollisia puuovia, joiden ulkopinta on alumiiniverhoiltu ja polttoaalattu kuten ikkunat. Asuntojen ikkunat ja parvekkeiden ovet varustetaan mattavalkoisilla sälekaihtimilla. Rakennuksen pohjoispäädyn palolasi-ikkunoissa sälekaihtimet ovat pinta-asennettuja. Asuntojen kerrostaso-ovet ovat kaksoisovia, joissa ulompi ovi on paloa pidättävä ja sisäovi laakaovi.

ASUNTOJEN SISÄTILAT

Katso YIT Kodin Materiaalivalinnat aineisto.

Väliseinät

Huoneistoja rajaavat väliseinät ovat betoniseiniä. Asunnon sisäiset kevyet väliseinät ovat metallirankaisia kipsilevyseiniä. Kylpyhuoneen seinät ovat pääosin levyrakenteisia pohjapiirustusten mukaisesti. Kylpyhuoneen levyrakenteiset seinät vahvistetaan tarvittavilla osin

erillisen suunnitelman mukaan. Seinien vahvistaminen mahdollistaa tuki- ja apuvälineiden kiinnittämisen seinään rakennusaikana tai myöhemmin tarpeen vaatiessa.

Väliovet

Väliovet ovat valkoisia tehdasmaalattuja laakaovia. Löylyhuoneen ovi on kokolasiovi.

Lattiat

Asuinhuoneissa on lautaparketti. Parkettia ei asenneta kiintokalusteiden alle. Lautaparkettipäällysteeseen tehdään tarvittaessa liikuntasauma valmistajan ohjeiden mukaisesti, joka peitetään listalla. Pesuhuoneen, saunan ja wc-tilojen lattioissa on keraamiset laatat.

Seinät

Asuinhuoneiden seinät maalataan. Maalausta ei uloteta kiintokalusteiden taakse. Keittiöiden työpöytien ja kaapiston väli laatoitetaan tai välitilaan asennetaan välitilalevy. Pesuhuoneiden ja wc-tilojen seinissä on keraamiset laatat. Saunojen seinät paneloidaan.

Katot

Asuinhuoneiden katot on pääosin ruiskutasoitettu ja osin maalattu. Saunan, pesuhuoneen, wc-tilojen katot paneloidaan.

Kalusteet

Asuntojen kalusteet tehdään keittiö-, komero- ja kylpyhuonekaavioiden mukaisesti. Keittiökaluusteet, kylpyhuoneiden kalusteet ja komeerot ovat tehdasvalmisteisia vakiokalusteita. Kalusterungot ovat väriiltään valkoisia. Keittiön työpöydät ovat laminaattia ja pesualtaat ruostumatonta terästä. Makuuhuoneiden komeron ovet ovat melamiinipintaisia.

Koneet ja laitteet

Keittiöissä on kalusteuuni, keraaminen liesitaso, astianpesukone ja jääkaappi sekä tilavarauksella mikroaaltouunille. Isoimmissa asunnoissa on kaksi kylmäkalustetta tai tilavarauksella toiselle kylmäkalusteelle pohjapiirustusten mukaisesti. Pesuhuoneissa on liitäntä ja tilavaraukset pyykinpesukoneelle ja kuivausrummulle.

ILMANVAIHTO, LÄMMITYS JA VESI

Rakennuksessa on lämmön talteenotolla varustettu keskitetty koneellinen tulo- ja poistoilman-vaihto. Keittiössä on tehokas aktiivihiilisuodattimella varustettu liesituuletin ilman hormiliittymää, suo-

datettu ilma kierrätetään takaisin huonetilaan. Lämmityksenä on termostaatein ohjattava vesikiertoinen patterilämmitys, joka on liitetty kaukolämpöverkoston. Kylpyhuoneissa ja saunoissa on mukavuuslattia- ja vesikiertoinen patterilämmitys, joka on kytketty asunnon sähköstä.

Asunnoissa on asuntopaikoittaiset kylmän- ja lämpimän käyttöveden mittarit, joiden avulla asukas voi seurata vedenkulutusta asukasportaalien kautta.

JÄRJESTELMÄT

Yhtiössä on kaapelitelevisiojärjestelmä. Asunnoissa on laajakaistanen tietoliikenne-kaapelointi, joka mahdollistaa kiinteän internetliittymän. Asunnon yhtiövastikkeeseen kuuluu vakiona 2/2Mb nopeudella toimiva laajakaistaliittymä. Yhtiö kuuluu toistaiseksi voimassa olevalla sopimuksella ympärivuorokautiseen etävalvontaan, joka tuottaa reaaliaikaista tietoa teknisten järjestelmien toiminnasta. Hälytykset ja vikailmoitukset tulevat valvomoon, jossa asiantuntija analysoi ne ja tekee tarvittavat toimenpiteet. Valvomo raportoi järjestelmien toiminnasta ja energiankulutuksen poikkeamista säännöllisesti kiinteistön isännöitsijälle. Etäseuranta lisää järjestelmien toimintavarmuutta, ennaltaehkäisee ongelmia ja nopeuttaa korjaustoimenpiteitä. Porrashuoneen ulko-ovessa on ovikoodilaite.

YHTEISET PIHA-ALUEET JA AUTOPAIKOITUS

Piha-alueet ja istutukset toteutetaan erillisen pihasuunnitelman mukaan. Yhtiössä on yhteensä 27 autopaikkaa, joista 21 kpl sijaitsee lämmittämättömässä autohallissa ja 6 kpl on maantasopaikkoja. Maantasopaikat on varustettu lämmityspistorasioin. Autohallipaikat myydään yhtiön osakkaille ja maantasopaikat jäävät yhtiön hallintaan. Autohalli sijaitsee rasis- ja maanvuokrasopimuksen mukaisesti osittain naapuritaloyhtiön puolella. Naapuritaloyhtiöllä on rasisopimuksen mukaiset 12 maantasopaikkaa Asunto Oy Espoon Revontulen Tapiolantien puoleisella piha-alueella.

HUOMAUTUS

Kohteen rakenteita ja materiaaleja voidaan vaihtaa toisiin samantyyppisiin. Ostajan on tutustuttava lopullisiin myyntiasiakirjoihin kaupakirjan allekirjoituksen yhteydessä. Pintamateriaaleissa ja kalusteissa valintavaihtoehdot tarjolla muutostyöohjeessa esitetyn aikataulun mukaisesti.

Edellä lueteltujen valintavaihtoehtojen lisäksi asukkaiden on mahdollista muuttaa asuntonsa varustelua ja pintarakenteita. Tiedustele muutostyöpalvelustamme muutosmahdollisuuksista, jotta kodistasi tulisi juuri sinun tarpeitasi vastaava unelmakoti.



eTalo

KOTIPORTAALI

Virtuoosimaisen kätevä arjen apuri

eTalo maksimoi asumisen mukavuuden virtuaalisin keinoin. Saatavillasi on kaikki YIT Kotisi tärkeät tiedot yhdessä ja samassa paikassa, missä ja milloin tahansa.

YIT Kodin eTalo -kotiportaali on taloyhtiön keskitetty tieto- ja palveluportaali. Saat henkilökohtaiset tunnukset eTaloon heti kaupanteon yhteydessä ja aluksi voit seurata sieltä uuden YIT Kotisi valmistumista! eTalo on pian vakiona kaikissa YIT Kodeissa – uuteen kotiin asettumisen ja arjen helpotukseksi.

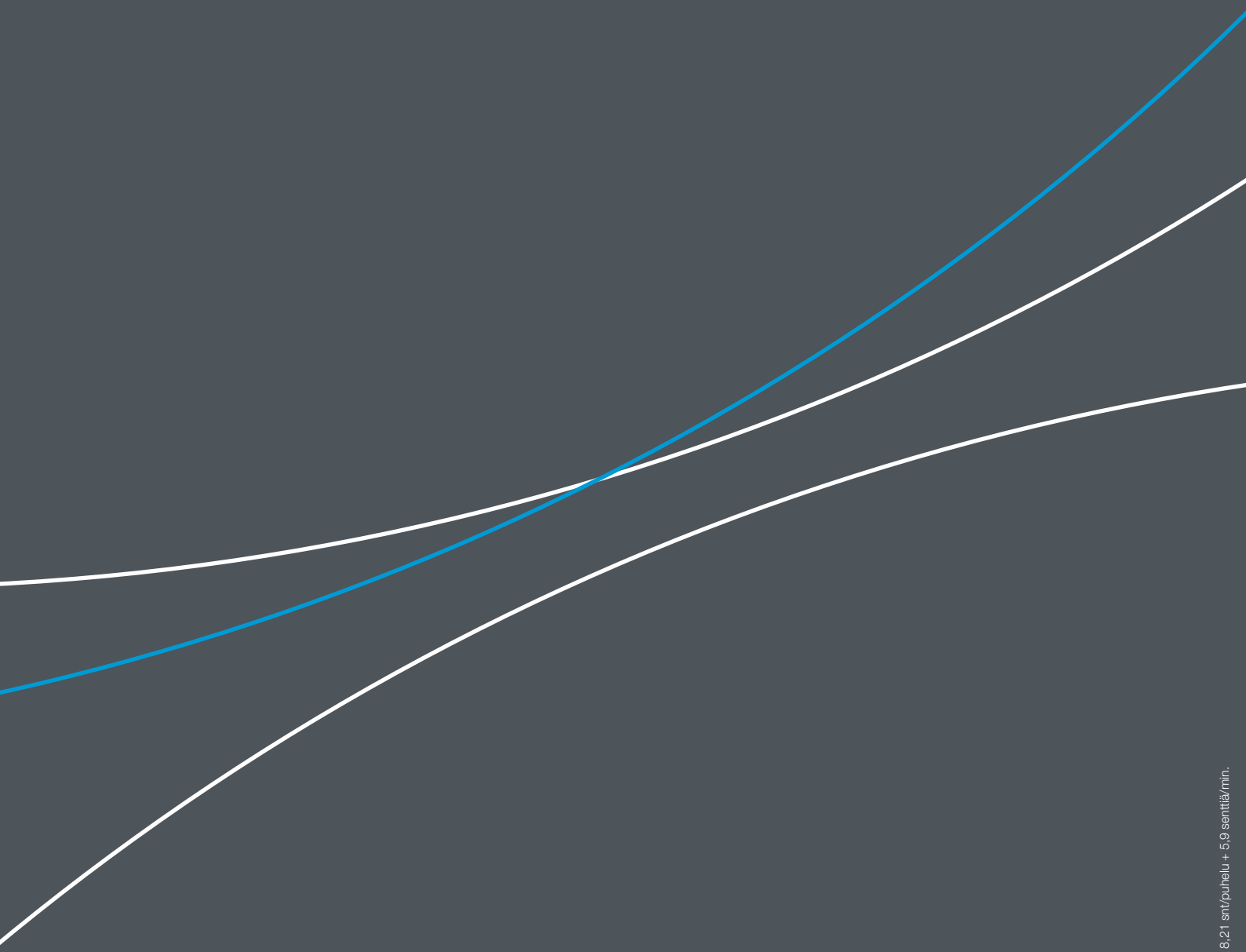
eTalo -kotiportaalissa nähtävilläsi on taloyhtiön, isännöitsijän ja palveluntarjoajien tiedotteita sekä omaan asumiseesi, lähiympäristöön ja -palveluihin liittyviä ajankohtaisia tietoja ja tarjouksia. Taloyhtiöstä riippuen saatavilla on myös muita arkea helpottavia edullisia palveluja, jotka olemme neuvotelleet jo valmiiksi käyttöösi.

 yitkoti.fi/etalo

Klikkaa, niin tiedät!

- Asunnon ostajan opas
- Taloyhtiön tiedotteet, asiakirjat ja kuvagalleria
- YIT Kotisi suunnitelmat: pohjakuva, kuvaukset materiaaleista ja kalusteista
- Hyödylliset yhteystiedot ja pikalinkit
- Koneiden ja laitteiden huolto- ja käyttöohjeet
- Yhtiökokousten pöytäkirjat
- Taloyhtiön turvallisuusohjeet





ESITTELY JA MYYNTI

YIT Asuntomyynti

Arkadiankatu 2

00100 Helsinki

Puh. 020 433 2990*

RAKENTAJA

YIT Rakennus Oy

Kerrostalot Pääkaupunkiseutu

PL 36, 00621 Helsinki

puh. 020 433 111*

