

# YIT

Asunto Oy  
Vantaan Kruununmasto



[yitkoti.fi](https://yitkoti.fi)

KERROSTALO

HÄMEENKYLÄ

Hämeenkyllän  
Alakylä



# Hämeenkylä Alakylä

Käy omaan kotiin kylän laidalle. Vantaan Hämeenkylä eteläpähän, Linnaisten pientaloalueen tuntumaan syntyy uusi moderni kylä. Hämeenkylä kartanon maille rakentuvassa Alakylässä asut keskellä kulttuurihistorian havinaa ja elämän sykettä. Nuorekkaalla asuinalueella vihreä, nykyaikainen rakentaminen ja toimelias perinneympäristö elävät sulassa sovussa keskenään. Alueen sisällä on viheralueita, avokallioita ja suojaisten pihapiirien ulkopuolella aukeavat vehreät ulkoilumaastot monine harrastusmahdollisuuksineen.



## Kävellen ruokakauppaan, isommat ostokset Myyrmannista ja Sellosta

Hämeenkylässä elät monipuolisten palvelujen äärellä. Ruokakauppa ja neuvola ovat noin kilometrin päässä. Isommat ostokset hoituvat kätevästi Varistossa, Sellossa, Leppävaarassa tai Myyrmäessä, jossa on myös lähin juna-asema. Aivan vieressä on palstaviljelyalue ja lähellä koirapuisto. Vuoden liikuntapaikaksikin valittu Energia Areena Myyrmäessä tarjoaa urheilua, kulttuuria ja tapahtumia. Parin kilometrin päässä on myös lasten suosikkikohta HopLop. Bussipysäkit sijaitsevat parin sadan metrin päässä Alakylästä, Helsingin keskustaan pääsee noin puolessa tunnissa.

## Kohtaamis- ja leikkipaikkoja kaikenikäisille

Uudelle asuinalueelle rakentuissa kerros- ja pientaloissa on suojaisat pihapiirit ja yhteispihoja ja viheralueita oleskelu- ja leikkipaikkoineen. Alueen erikoisuutena ovat pientalojen väliin jäävät kylämäiset raitit, joilla tullaan tutuiksi naapureiden kanssa.

## Vehreät tilukset kutsuvat ulkoilemaan

Ulkoilua, sienestystä, juoksua, suunnistusta vai hiihtoa? Hämeenkylässä on erinomaiset mahdollisuudet ulkoilmaelämään. Voit lähteä metsäretkelle Linnaisiin, joka sijaitsee Alakylän länsipuolella. Sieltä löytyy mm. Tuomelan tammimetsä, noin 10 hehtaarin laajuinen metsäalue ja suosittu ulkoitukohde.

Alakylän pohjoispuolella on Lammaslampi liikunta- ja leikkipaikkoineen. Aivan alueen vieressä kohoaa merkittävä luontokohde Pöllökallio, jonka upeat kalliot kutsuvat kiipeilemään ja samoilemaan.

## Kulttuurihistorian havinaa, modernin elämän harmoniaa

Vantaan Hämeenkylässä sijaitsee yli 500 vuotta sitten satama, josta hämäläiset kauppa-laivat matkasivat yli Suomenlahden Viroon. Sittemmin alueella on vaikuttanut monta kartanoa. Hämeenkylässä kartano on perustettu 1580-luvulla ja toimii nykyään tilausravintolana ja kokous- ja juhlapaikkana. Historiallisia rakennuksia Linnaisissa ovat mm. Linnainten kartano, Tuomelan tilan asuinrakennukset ja Kålabackan torpan rakennuskokonaisuus.

## Uuden kodin ostajan edut

Tutustu rahoituksen joustaviin vaihtoehtoihin sivulla 10. Mitä aikaisemmin teet kaupat, sitä enemmän voit vaikuttaa uuden kotisi sisustukseen! YIT Plus -palvelu antaa sinulle tärkeää tietoa uuden taloyhtiösi asioista. Lue lisää uuden kodin ostoon liittyvistä eduista [yitkoti.fi/tiesitko](http://yitkoti.fi/tiesitko) tai tämän esitteen sivuilta 8–13.





## Asetu Alakylän kotoisaan pihapiiriin

Hämeenkylässä eteläpäähen, uuteen Alakylään, kohoaa Kruununmasto. Alakylä on luonnonläheinen ja rauhallinen asuinympäristö niin lapsiperheille kuin pariskunnillekin. Tärkeimmät palvelut sijaitsevat reilun kilometrin säteellä ja bussi vie läheiseltä Rajatorpantieltä mukavasti kauemminkin.

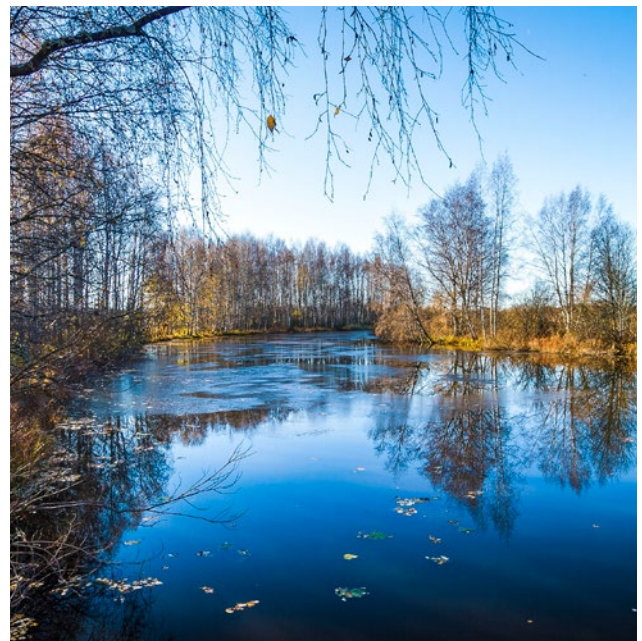
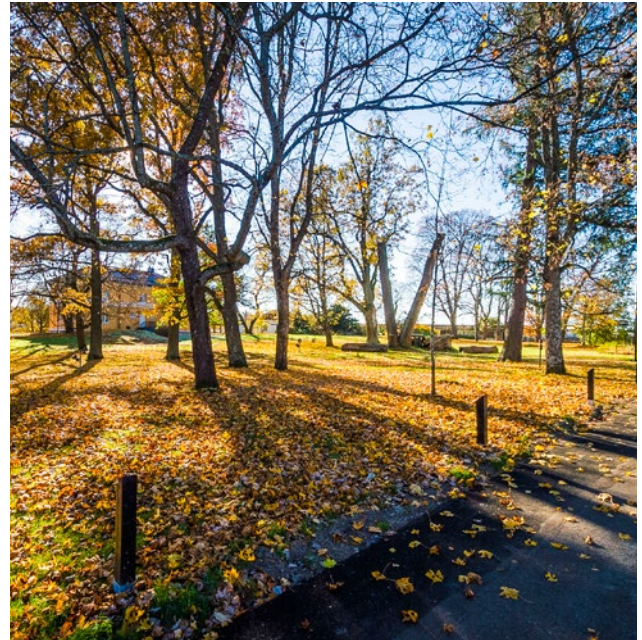
Omalle tontille valmistuva Kruununmasto rajautuu viereiseen Kolmikallion puistoon. Tilavilta parvekkeilta avautuu näkymä yli piha-alueen lounaaseen. Tyylikkäästi viimeistellyistä asunnoista on näkymät myös puiston suuntaan. Valoisan parvekkeen yhteydessä oleva olohuone ja hyvin varusteltu keittiö muodostavat yhdessä avaran, toimivan tilan, jossa on helppo viihtyä.


Iso, suojaisa yhteispiha on yhteinen naapuriyhtiön kanssa. Pihalueen suunnittelussa on erityisesti otettu huomioon ympäristön monimuotoisuus, joka toteutuu esim. autokatosten viherkatoissa.

Uusien YIT Kotien modernin kodintekniikan ansiosta voit itse vaikuttaa omaan asumiskustannuksiisi. Kulutuksen seuranta käy vaivattomasti YIT Plus-kotiportaalin kautta. Kruununmastossa nautit kerrostaloasumisen mukavuudesta, joka vapauttaa sinut niin talvisista lumitöistä kuin tulevien vuosien remonttihuolistakin.


**Katso huoneistojen hinnat ja varaustilanne nettisivuiltamme:**

 [yitkoti.fi/kruununmasto](https://yitkoti.fi/kruununmasto)




 < 1,5 km


- Ruokakauppa
- Neuvola
- Palstaviljelyalue
- Palvelutalo
- Kirjasto, koulut
- Päiväkoti Pähkinärinteessä

 < 5 km

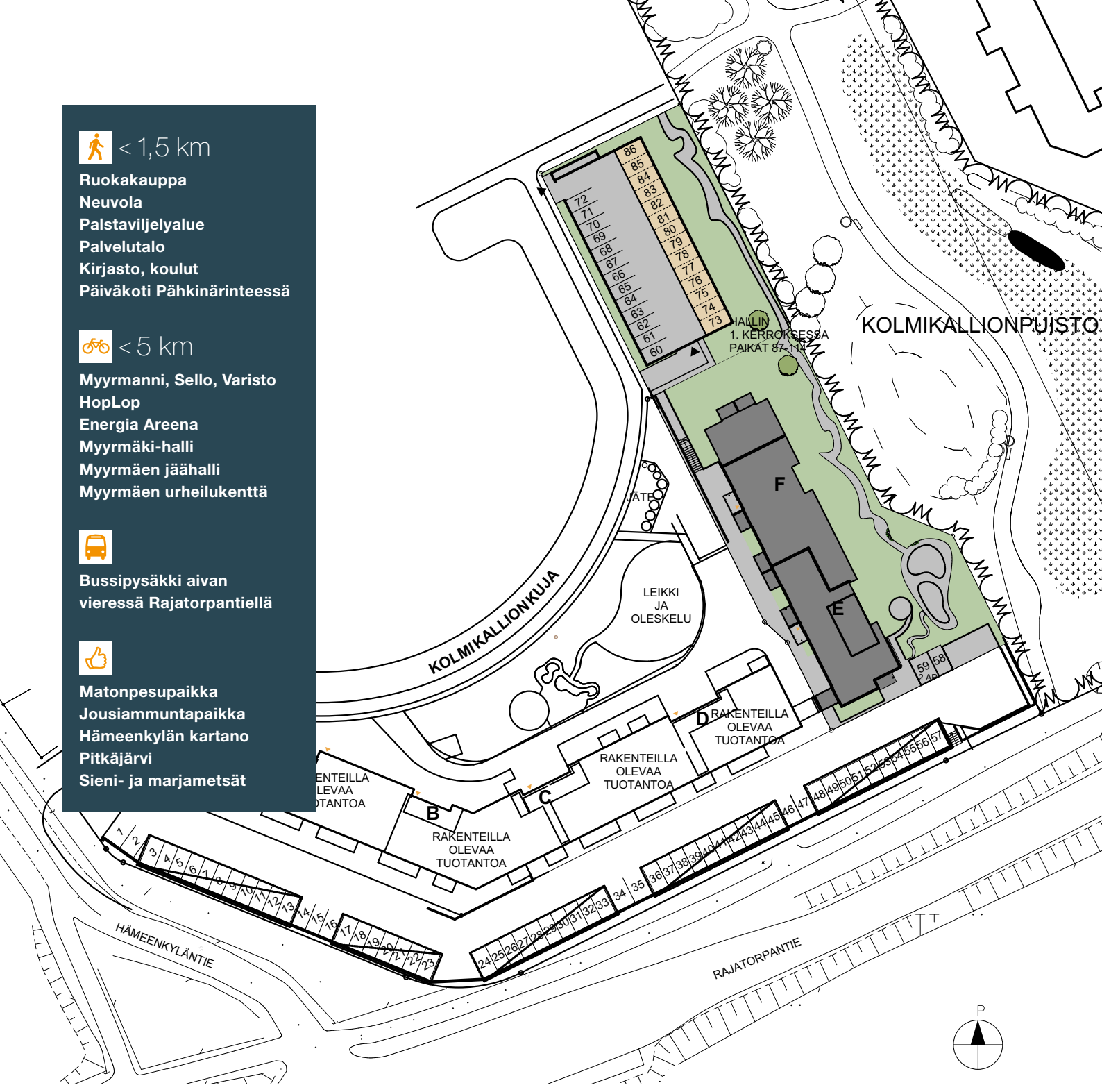
- Myyrmanni, Sello, Varisto
- HopLop
- Energia Areena
- Myyrämäki-halli
- Myyrmäen jäähalli
- Myyrmäen urheilukenttä



Bussipysäkki aivan vieressä Rajatorpantiellä



- Matonpesupaikka
- Jousiammuntapaikka
- Hämeenkylässä kartano
- Pitkäjärvi
- Sieni- ja marjametsät



Taitelijan näkemys



Taitelijan näkemys



## Asuntoyhtiö

Asunto Oy Vantaan Kruununmasto  
Kolmikallionkuja 3, 01710 Vantaa.

Yhtiöön kuuluu 5-6. kerroksinen, kaksiportainen lamellitalo.

## Tontti

Asunto Oy Vantaan Kruununmasto sijaitsee Vantaan kaupungissa tontilla nro 3 korttelissa 12318. Tontin pinta-ala 2095 m<sup>2</sup>. Lisäksi yhtiö omistaa viereisestä LPA tontista 12318/4 hallinnonjakosopimuksen mukaisesti osuuden (42/55), jossa sijaitsee pääosa asuntoyhtiön autopaikoista. LPA-tontin pinta-ala 1248 m<sup>2</sup>.

## Asemakaava

Alueella on vahvistettu asemakaava, joka on tullut voimaan 16.1.2013. Alueen asemakaavasta saa lisätietoja Vantaan kaupunkisuunnitteluvirastosta.

## Huoneistotyyppit

Tyyppi	pinta-ala	asuntoja yht.
1 h+kt	27,5 m <sup>2</sup>	9 kpl
2 h+kt	42,0 m <sup>2</sup>	5 kpl
2 h+kt+s	47,5 m <sup>2</sup>	5 kpl
2 h+kt+s	53,0 m <sup>2</sup>	1 kpl
3 h+kt	53,0 m <sup>2</sup>	5 kpl
3 h+kt	59,5 m <sup>2</sup>	3 kpl
3 h+kt+s	68,0 m <sup>2</sup>	5 kpl
4 h+kt+s	72,0 m <sup>2</sup>	3 kpl
3 h+kt+s	74,0 m <sup>2</sup>	5 kpl
3 h+kt+s	77,0 m <sup>2</sup>	3 kpl
4 h+kt+s	77,0 m <sup>2</sup>	2 kpl
Yhteensä	2502,5 hm <sup>2</sup>	46 as

## Myytävät varastotilat

5,0 m <sup>2</sup>	1 kpl
7,0 m <sup>2</sup>	1 kpl

Yhteensä 2 varastoa, 12 m<sup>2</sup>

## Yhteistilat

E-porras:

- irtaimisto-, ulkoiluväline- ja lastenvaunuvarastotilaa
- kuivaushuone

F-porras:

- väestönsuoja, joka toimii irtaimistovarastotilana
- ulkoiluväline- ja lastenvaunuvarasto
- kuivaushuone

Lisäksi alimmissa kerroksissa on taloyhtiön teknisiä tiloja ja ullakkokerroksessa ilmanvaihtokonehuone. Talossa on hissi.

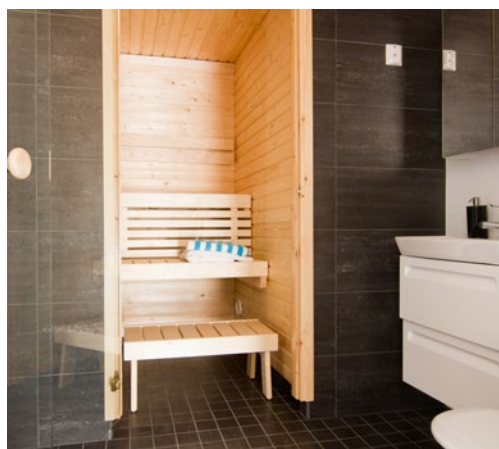
## Paikointu

Yhtiön pysäköinti on sijoitettu samassa korttelissa tontille 4 parkkihalliin. 1. tasolla kannen alla on yhteensä 28 lämmityspisteellä varustettua autopaikkaa sekä ylätasolla katoksessa on 14 lämmityspisteellä varustettua autopaikkaa. Lisäksi parkkihallissa kannen alla on 2 kpl moottori-pyöräpaikkaa sekä omalla tontilla on 2 lämmityspisteellä varustettua autopaikkaa, joista toinen on inva-paikka sekä viereisellä LPA-tontilla 2 on 3 kpl vieraspaikkoja.

## Suunnittelu

Kohteen arkkitehtisuunnittelun on tehnyt Arkkitehtitoimisto Vuorelma Arkkitehdit Oy.

*Hämeenkylä  
Alakylä*





## YIT Kodin sisustusteemat

[yitkoti.fi/tiesitko](http://yitkoti.fi/tiesitko) »

### Valitse upea kokonaisuus – ilman lisähintaa

Kun ostat uuden YIT Kodin ennen materiaalivalintojen tilauspäivää, saat samaan hintaan valita minkä tahansa kohteen kolmesta valmiista teemakokonaisuudesta (Kuura, Luoto, Hehku). Voit myös yhdistellä eri teemojen materiaaleja ja varusteita ilman lisäveloitusta.

Huomioithan, että rakentamisen aikana esimerkiksi kodinkonetyyppi voi muuttua toiseksi vastaavanlaiseksi tuotteeksi valmistajasta johtuen. Tästä ei luonnollisestikaan aiheudu sinulle lisäkustannuksia.

### Mieti rauhassa, toimi ajoissa

Materiaalit valitaan kaupanteon jälkeen. Tarkista vielä saatavilla olevat materiaalivaihtoehdot YIT Asuntomyynnistä. Palauta valintalomakkeet täytettyinä nimetyille muutostyöinsinöörillesi tai Asuntomyyntiin. Viimeisen tilauspäivän ja muut tärkeät tiedot löydät YIT Kodin Materiaalit -esitteestä.

Huomioithan, että tilauspäivät ovat sitovia ja että niiden umpeuduttua YIT Rakennus Oy valitsee kotien materiaalit. Myöhemmin esitettyjä valintatoiveita emme voi toteuttaa. YIT Rakennus Oy hankkii ja asentaa kaikki tarvittavat materiaalit.

Aukeaman kuvat ovat esimerkkejä jo toteutuneista YIT Kodeista. Irtaimisto ei sisälly tuotekokonaisuuteen. Kuvien todellinen värimaailma voi painoteknisistä syistä poiketa alkuperäisestä.





## YIT Kodin rahoitusratkaisut

[yitkoti.fi/tiesitko](http://yitkoti.fi/tiesitko) »

### Uusi asunto edullisella maksuehdolla

15 % rahoitusetu tarkoittaa, että maksat kaupanteon yhteydessä vain 15 % asunnon velattomasta hinnasta. Loppuosa maksetaan vasta lähellä asunnon valmistumista.

### Toimi ajoissa, hyödyt enemmän

15 %:n maksuehto mahdollistaa kaupan tekemisen jo rakentamisen alkuvaiheessa. Tästä on sinulle etua:

- Valittavanasi on enemmän vapaita asuntoja.
- Alussa voit vaikuttaa enemmän oman kodin sisustusratkaisuihin.
- Et maksa nykyisen kotisi asumiskulujen lisäksi rakenteilla olevan asunnon kuluja.
- 15 % rahoitusetu antaa sinulle aikaa järjestellä asunnon lopullisen rahoituksen.
- Saat aikaa vanhan asuntonsi myymiseen.

### Yhtiölainan edut

Yhtiölaina sopii sinulle, jos et halua sitoutua henkilökohtaiseen pankkilainaan. Saat yhtiölainan ilman erillisiä vakuuksia.\*) Säästät aikaa ja vaivaa, sillä yhtiölaina on valmiiksi kilpailutettu. Yhtiölainassa maksetaan yleensä aluksi vain korkoja, jolloin rahaa voi käyttää esim. sisustamiseen. Asunto voi olla helpompi myydä, jos siinä on yhtiölainaa. Tällöin ostajat eivät karsiudu siksi, etteivät saa pankista niin isoa henkilökohtaista lainaa.

\*) Jos asunnon yhtiölainaosuudeksi jää enemmän kuin 50 % asunnon velattomasta hinnasta, maksetaan asuntoyhtiön ennakkotilille 3-4 kuukauden pääomavastikkeita vastaava summa. Kysy lisää YIT Asuntomyynnistä.

### Yhtiölaina joustaa

Ensimmäiset 1–2 vuotta asunnon valmistumisen jälkeen maksat yhtiölainasta yleensä ainoastaan korkoa. Tämän jälkeen korkoihin lisätään myös yhtiölainan lyhennykset, jolloin pääomavastikkeen suuruus nousee.

Halutessasi voit maksaa osittain tai kokonaan oman osuutesi taloyhtiön lainasta juuri ennen kotisi valmistumista. Jos maksat yhtiölainan kokonaan pois jo ennen asunnon valmistumista, et maksa pääomavastiketta lainkaan.

Voit myös myöhemmin lyhentää yhtiölainaa joko osittain tai kokonaan. Ylimääräinen lyhennys on yleensä mahdollista 1–2 kertaa vuodessa lainaehtoista riippuen. Jos myyt asunnon ennen laina-ajan umpeutumista, siirtyvät jäljellä oleva yhtiölaina ja siihen liittyvät pääomavastikkeet uuden omistajan vastuulle.

Tarkemmat lainaehdot kerrotaan asunto-osakeyhtiön asiakirjoissa, joihin ostaja on velvollinen tutustumaan ennen kaupan tekoa.



## YIT Plus -palvelu

[yit.fi/plus](http://yit.fi/plus)

### Oman kotitalosi asukkaiden kohtaamispaikka 24/7

YIT Plus on kaikille YIT Kodin ostajille tarkoitettu uusi, sähköinen palvelu. Se on uuden kotitalosi oma foorumi, jolla saat vaivattomasti yhteyden naapureihisi, pysyt perillä taloyhtiön ja oman kotisi tärkeistä asioista, seuraat tuoreimpia uutisia, ilmoittaudut mukaan tärkeisiin kokouksiin tai järjestät sellaisen itse. Voit myös tilata erilaisia tuotteita ja palveluita. YIT Plussan avulla seuraat kotitalosi asioita aitiopaikalta - ja liityt mukaan parilla klikkauksella!

### Kaikki omasta kodista

Saat mahdollisuuden rekisteröityä YIT Plus -palveluun kaupanteon yhteydessä. Näin pääset seuraamaan kotitalosi valmistumista vaihe vaiheelta.

YIT Plus -palvelusta löydät sinulle tärkeitä tiedotteet ja dokumentit: asunnonostajan opas, kodinkoneiden käyttöohjeet, taloyhtiön asiakirjat, hyödylliset linkit huoltopalveluun ja taloyhtiön turvallisuusohjeet. Näet myös oman kotisi pohjakuvat, materiaalit ja kalusteet.

### Ota yhteyttä, osallistu – tai järjestä itse!

YIT Plus -palvelun kautta voit myös ottaa yhteyttä naapureihisi ja keskustella heidän kanssaan. Kotitalosi yhteisellä foorumilla tai kahden kesken, ihan miten itse haluat.

YIT Plus -palvelusta näet, mitä tapahtumia on tulossa. Voit myös itse järjestää tilaisuuden ja toimia kokoonkutsujana. Taloyhtiön kokoukset, pihajuhlat, kirpputorit, tupaantuliaiset, merkkipäivät – paljon mahdollisuuksia kaikille!

YIT Plus -palvelu kehittyy ja täydentyy uusilla toiminnoilla jatkuvasti.

## ELO varusteet

[yitkoti.fi/elo](http://yitkoti.fi/elo) »

### Elämäsi mukainen koti

Kun nautit oman rakkaan kotisi tunnelmasta ja kaikista sen tyylikäistä mukavuuksista, sinun ei tarvitse muuttaa minnekään, vaikka elämäntilanteesi muuttuisikin. ELO varusteet huolehtivat siitä, että uusi koti elää mukana kaikissa mukavissa vaiheissa, vauvuusista vauhtivuosiin.

ELO varusteluun kuuluvat mm. seinien erilaiset tuet sekä kalustekorkeuden muutokset. Seinärakenteissa on jo suunnitteluvaiheessa huomioitu ELO varusteiden sijoittelu. Siksi varusteiden asentaminen onnistuu myös myöhemmin, ilman suurempia remontteja.

ELO varusteita voit tilata uuteen asuntoosi kaupanteon jälkeen. Saatavuudessa ja tilausaika-  
taulussa sinua neuvoo YIT Asuntomyynti. ELO varusteiden hinnaston löydät osoitteesta [yitkoti.fi/elo](http://yitkoti.fi/elo).

### ELO keittiössä

Kalustekorkeuden ja kalusteiden välitilan madaltaminen sekä alakaapistojen vaihtaminen laatikostoiksi lisäävät keittiön käytettävyyttä etenkin, jos kumartelu alas tai kurottelu ylös on hankalaa. Pistorasiat voidaan sijoittaa normaalikorkeutta alemmaksi tai ylemmäksi. Lisäturvaa tuovat mm. työtasoon asennettava tukikaide sekä pistorasioiden erillinen merkkivalolla varustettu turvakytin.



## ELO makuuhuoneessa

Makuuhuoneen toimivuutta uudessa asunnossasi voidaan parantaa esim. liukuovilla sekä kalusteiden ja pistorasioiden korkeusvalinnoilla. Erilliseen vaatehuoneeseen voidaan asentaa liiketunnistimella toimiva valaistus.



## ELO eteisessä

Hyvä valaistus, liukuovikaapit ja pistorasioiden sijoittelu lisäävät uuden asuntosi eteisen käytettävyyttä ja helppokulkuisuutta. Lisäturvaa tuovat asunnon oveen asennettava turvalukko, ovisilmä ja varmuusketju.

## ELO pesuhuoneessa

ELO varusteiden keskinäinen sijoittelu, kalustekorkeudet, valaistus ja värit suunnitellaan asukkaan tarpeiden mukaan. Tukikaiteet helpottavat ja turvaavat lasten sekä vanhempien liikkumista. Kaiteiden väri- ja materiaalivalinnoilla kylpyhuoneeseen on luotavissa yksilöllinen ja kodikas tunnelma.

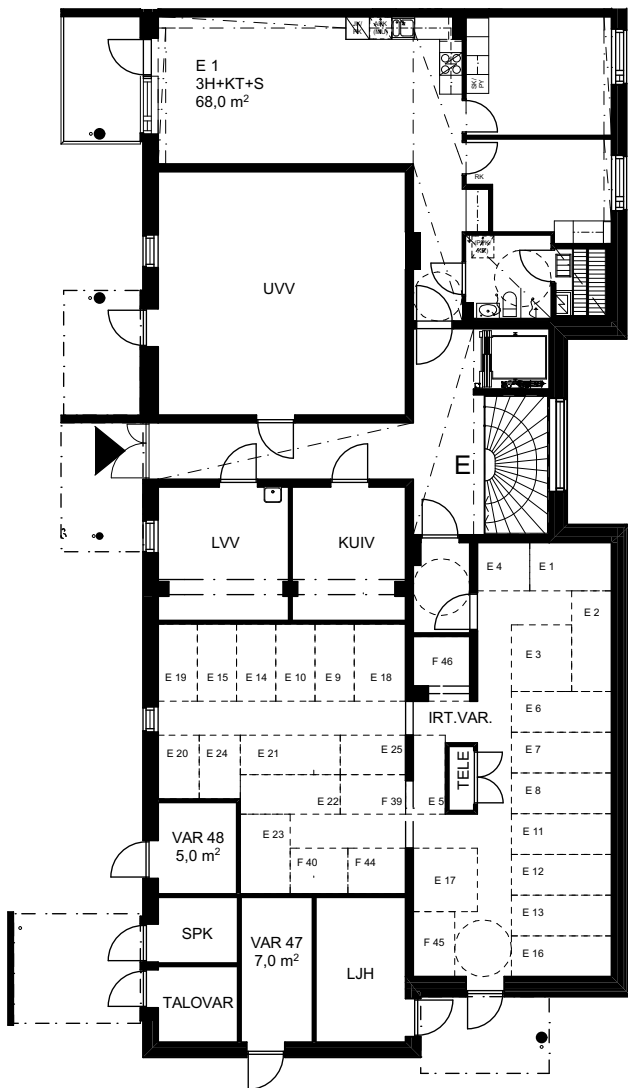


# E-PORRAS 1. KERROS

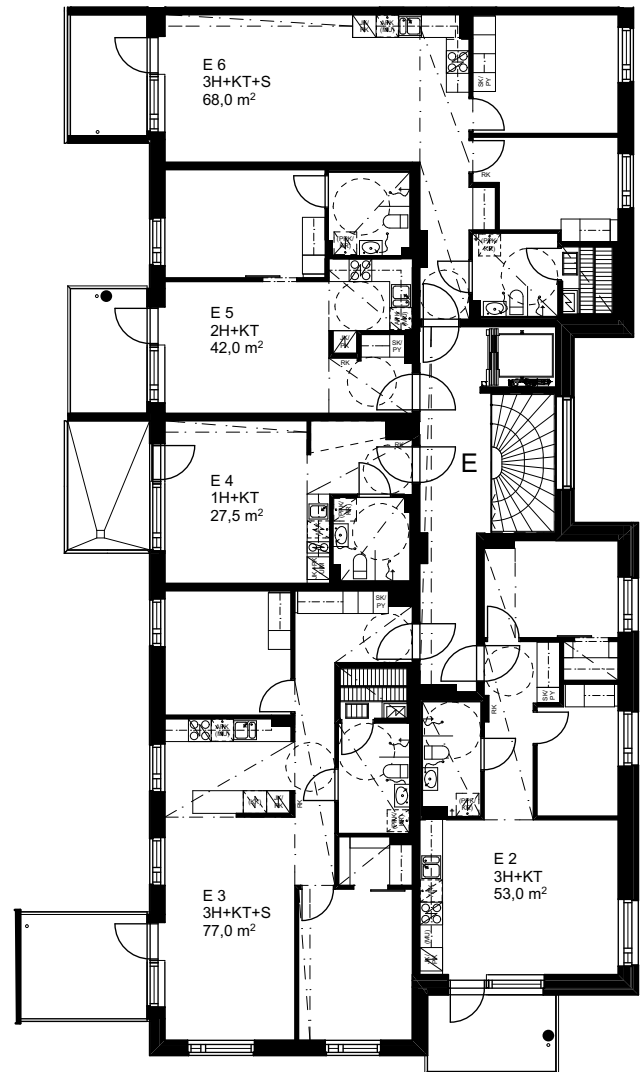
1:200

# E-PORRAS 2. KERROS

1:200



IRTAIMISTOVARASTOKOPEISSA SAATTA A OLLA TEKNIikkaAA



Mittakaava 1:200 5 m

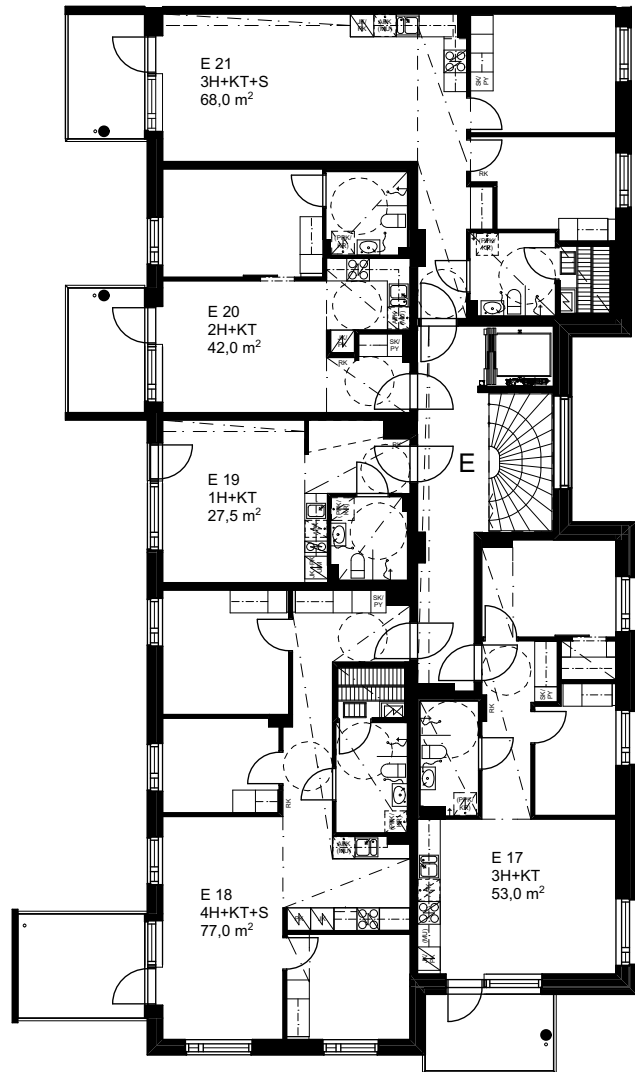
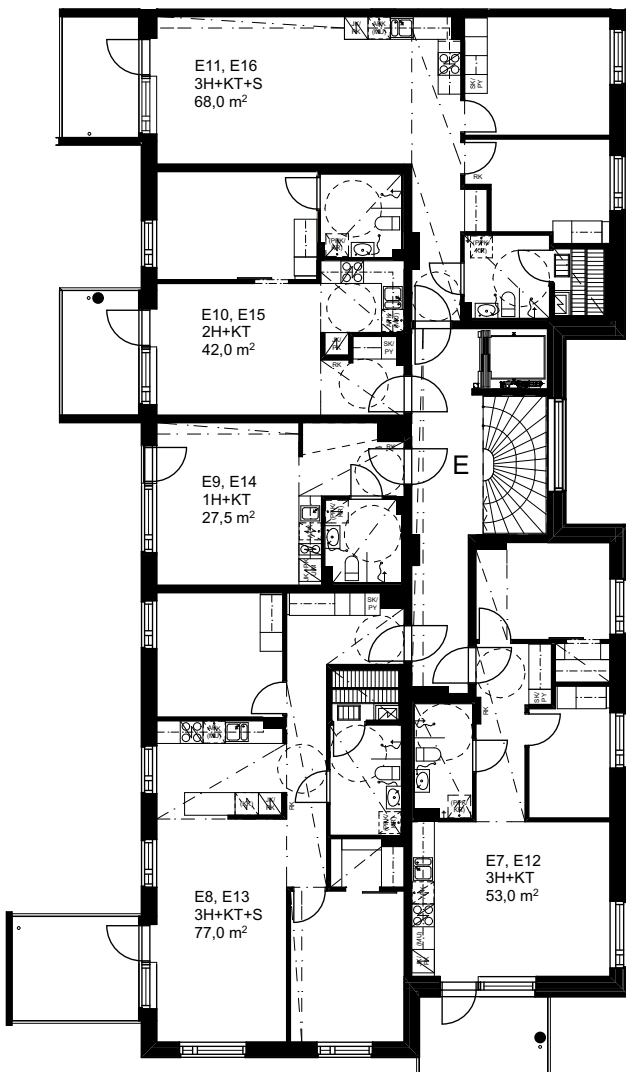


# E-PORRAS 3.-4. KERROS

1:200

# E-PORRAS 5. KERROS

1:200

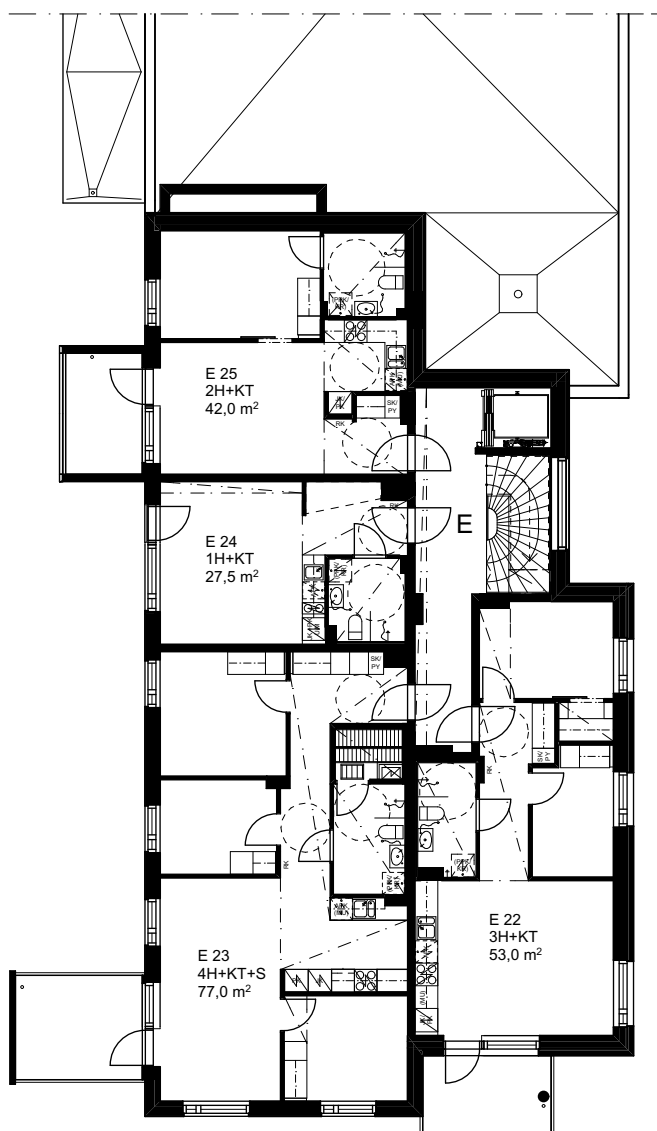


Mittakaava 1:200 5 m



# E-PORRAS 6. KERROS

1:200



Mittakaava 1:200 5 m





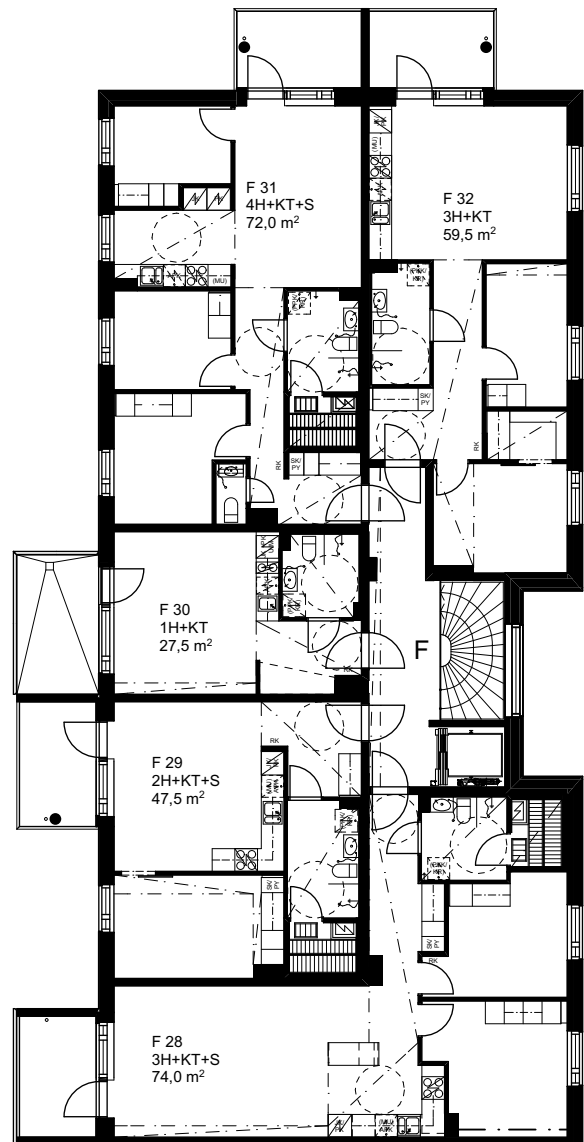
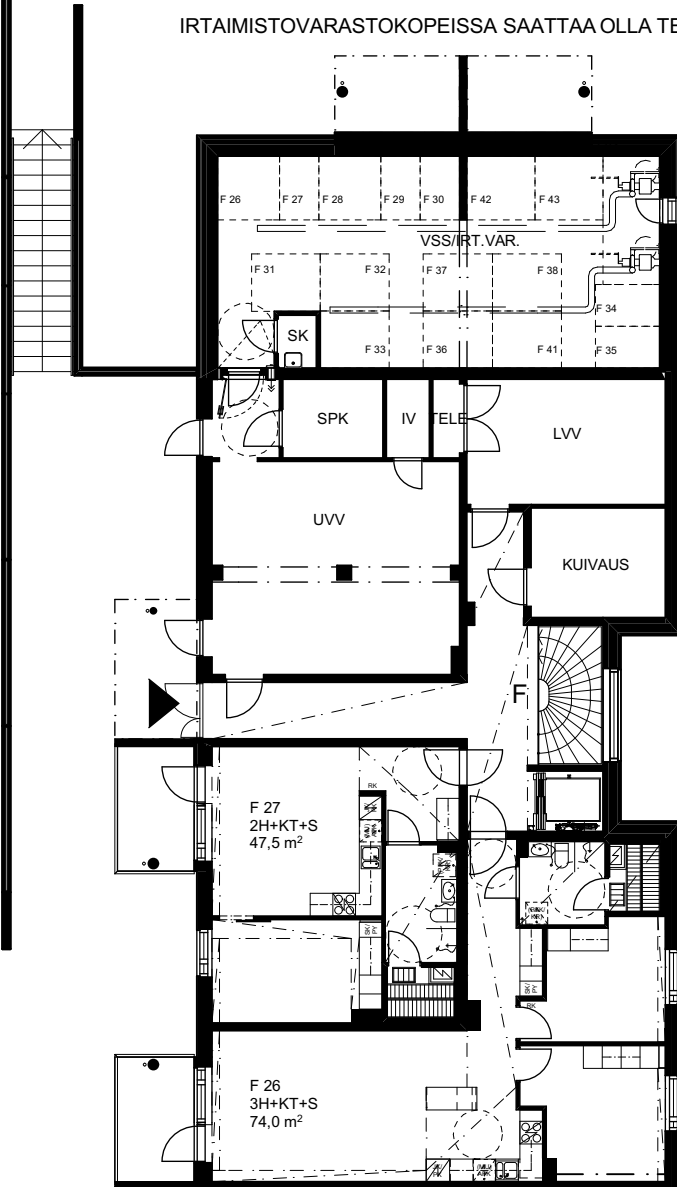
# F-PORRAS 1. KERROS

1:200

# F-PORRAS 2. KERROS

1:200

IRTAIMISTOVARASTOKOPEISSA SAATTAA OLLA TEKNIKKAA



Mittakaava 1:200 5 m



# F-PORRAS

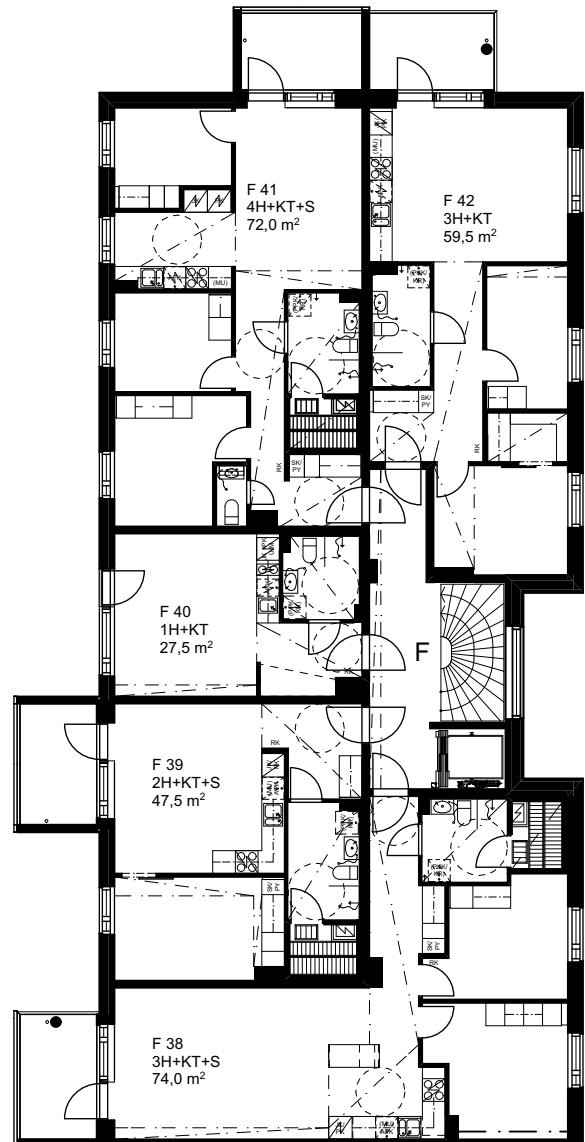
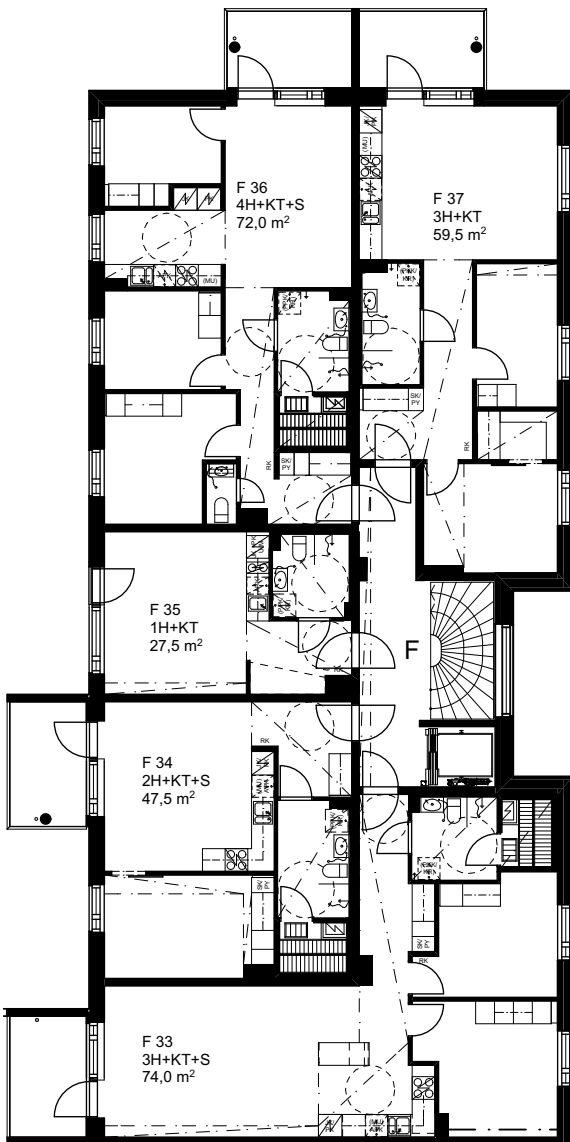
## 3. KERROS

1:200

# F-PORRAS

## 4. KERROS

1:200

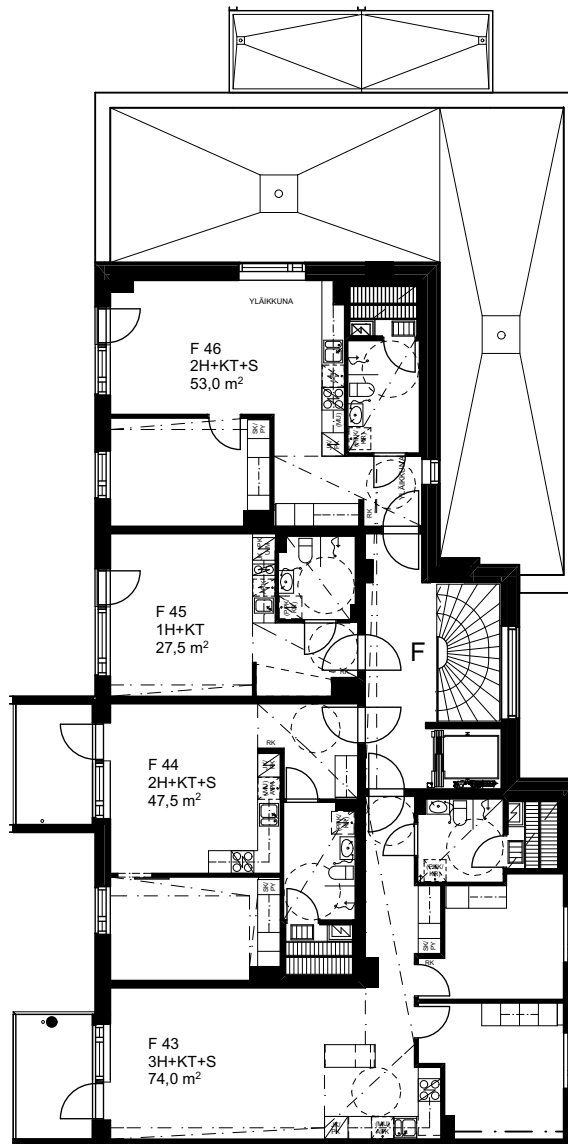


Mittakaava 1:200 5 m



# F-PORRAS 5. KERROS

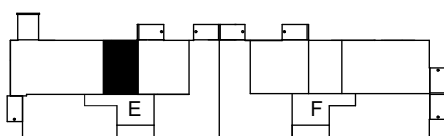
1:200



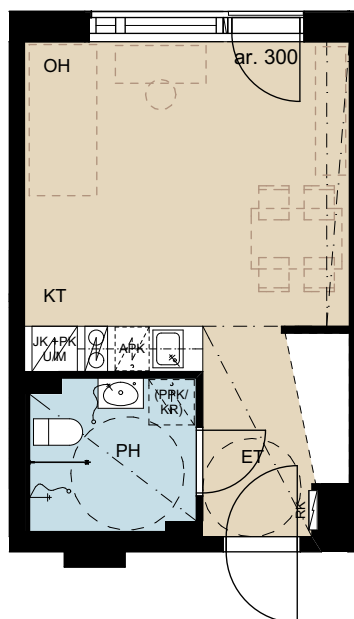
# 27,5 m<sup>2</sup>

## 1 h + kt

E4 2. KERROS



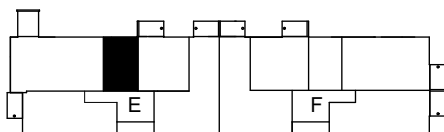
RANSKALAINEN  
PARVEKE



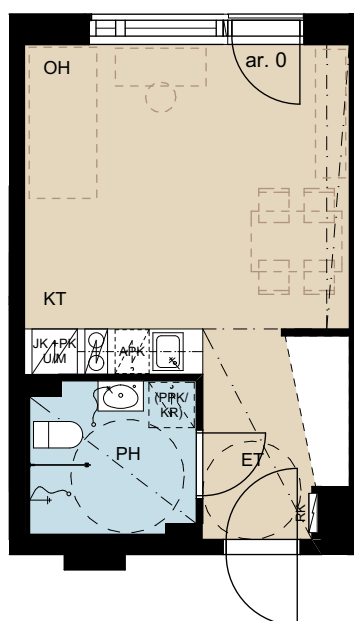
# 27,5 m<sup>2</sup>

## 1 h + kt

E9 3. KERROS  
E14 4. KERROS  
E19 5. KERROS  
E24 6. KERROS



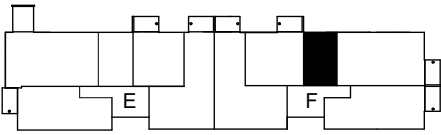
RANSKALAINEN  
PARVEKE



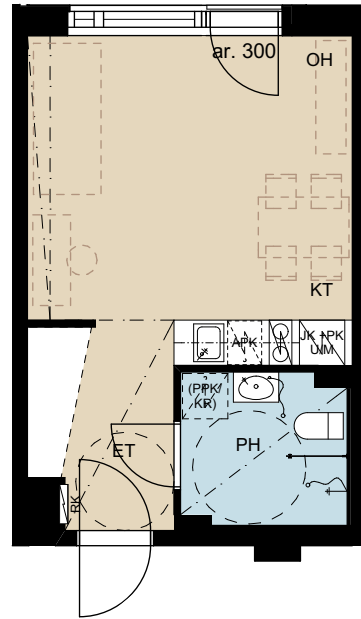
# 27,5 m<sup>2</sup>

1 h + kt

F30 2. KERROS



RANSKALAINEN  
PARVEKE



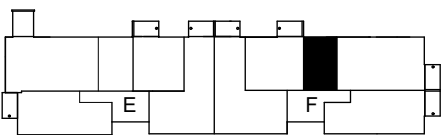
# 27,5 m<sup>2</sup>

1 h + kt

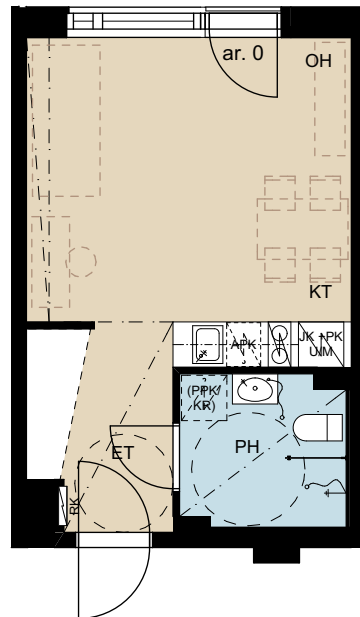
F35 3. KERROS

F40 4. KERROS

F45 5. KERROS



RANSKALAINEN  
PARVEKE



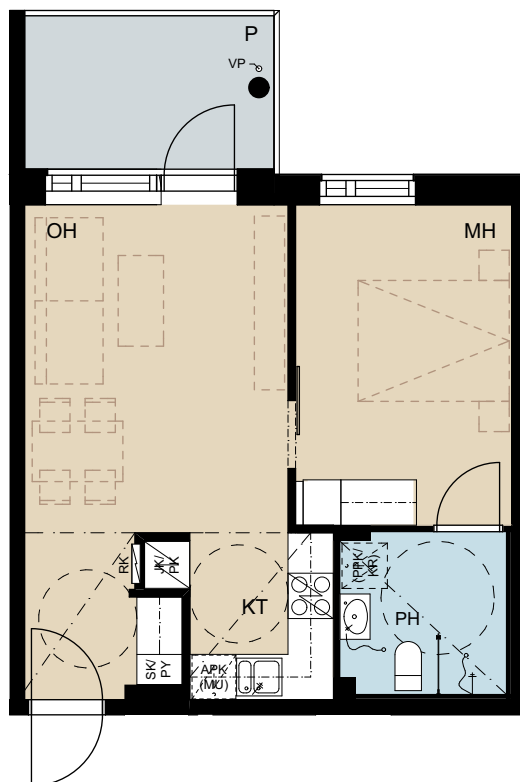
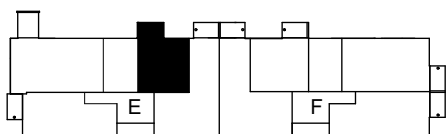
Mittakaava 1:100

5 m

# 42,0 m<sup>2</sup>

## 2 h + kt

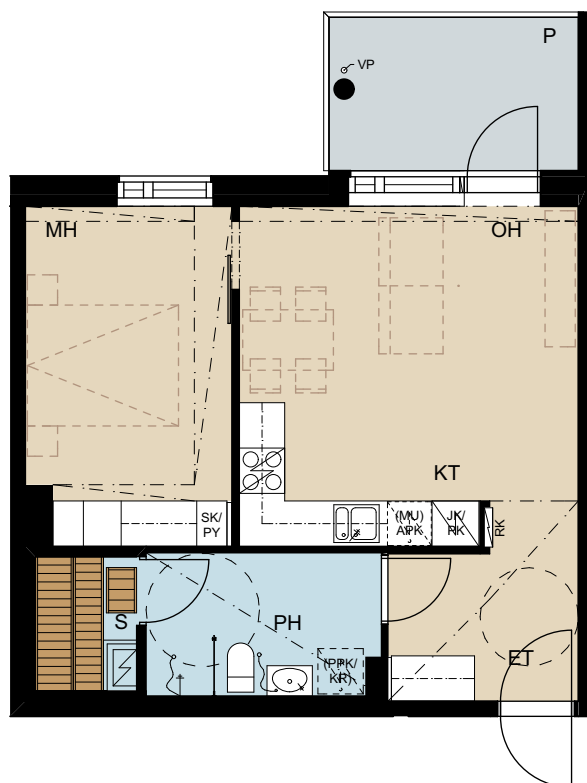
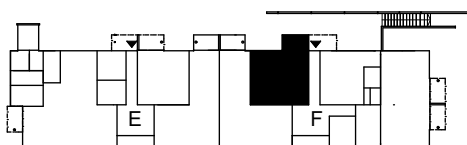
E5	2. KERROS
E10	3. KERROS
E15	4. KERROS
E20	5. KERROS
E25	6. KERROS



# 47,5 m<sup>2</sup>

## 2 h + kt + s

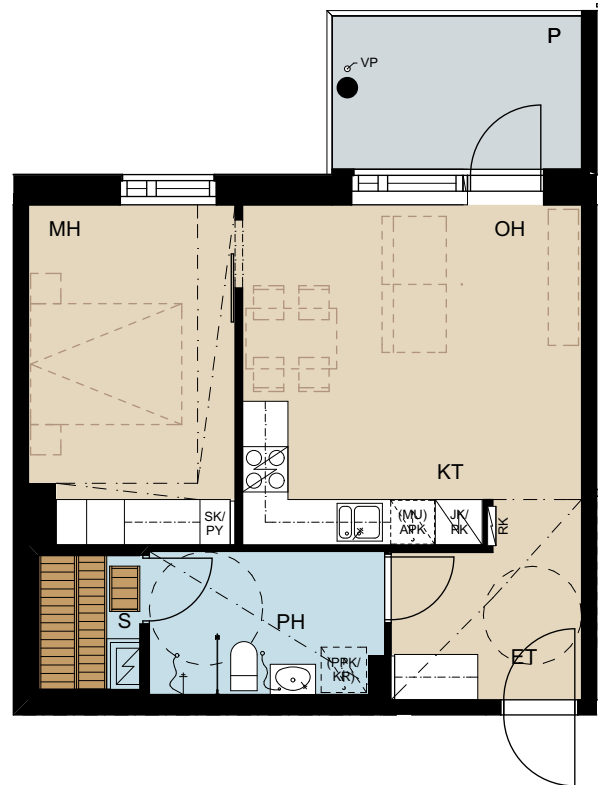
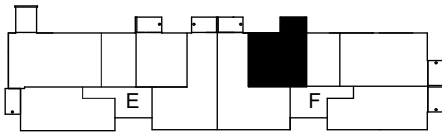
F27	1. KERROS
-----	-----------



# 47,5 m<sup>2</sup>

## 2 h + kt + s

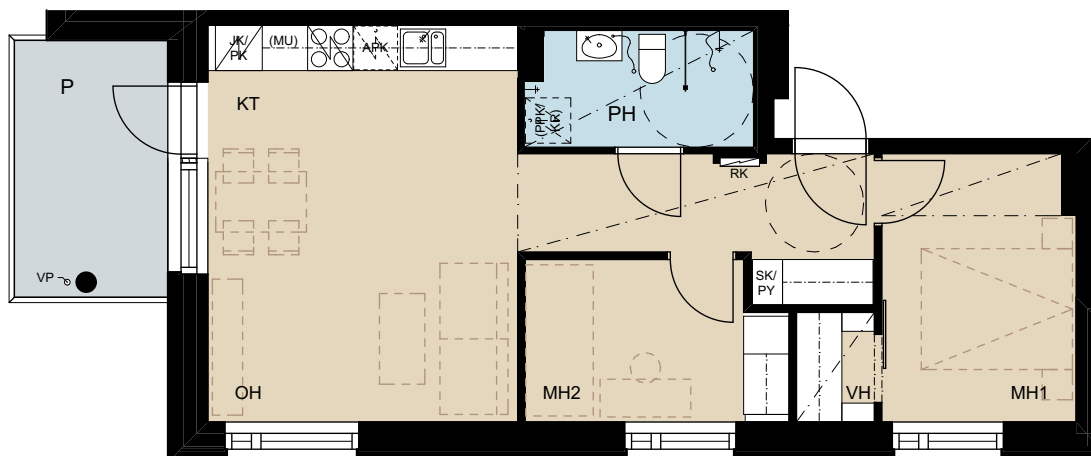
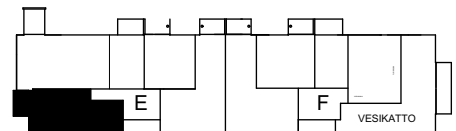
F29	2. KERROS
F34	3. KERROS
F39	4. KERROS
F44	5. KERROS



# 53,0 m<sup>2</sup>

## 3 h + kt

E2	2. KERROS
E7	3. KERROS
E12	4. KERROS
E17	5. KERROS
E22	6. KERROS



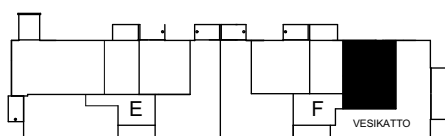
Mittakaava 1:100

5 m

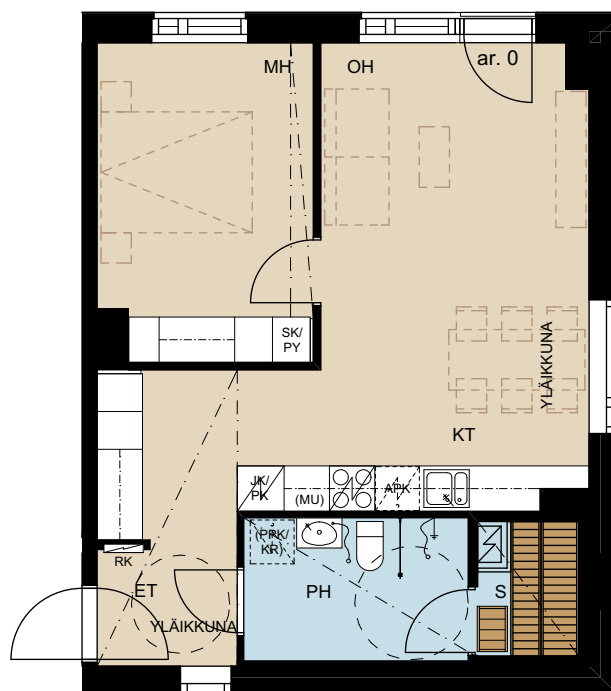
# 53,0 m<sup>2</sup>

## 2 h + kt + s

F46 5. KERROS



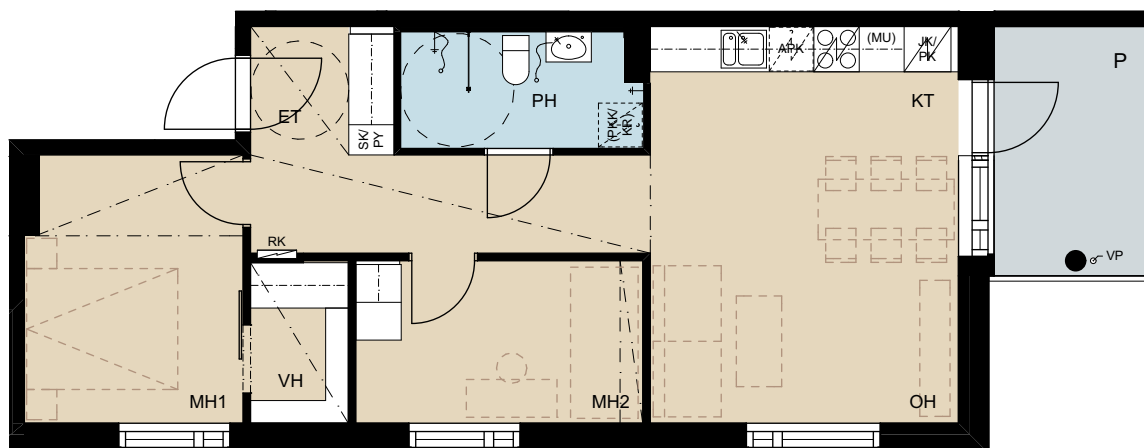
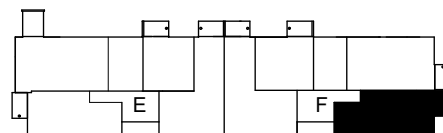
RANSKALAINEN  
PARVEKE



# 59,5 m<sup>2</sup>

## 3 h + kt

F32 2. KERROS  
F37 3. KERROS  
F42 4. KERROS

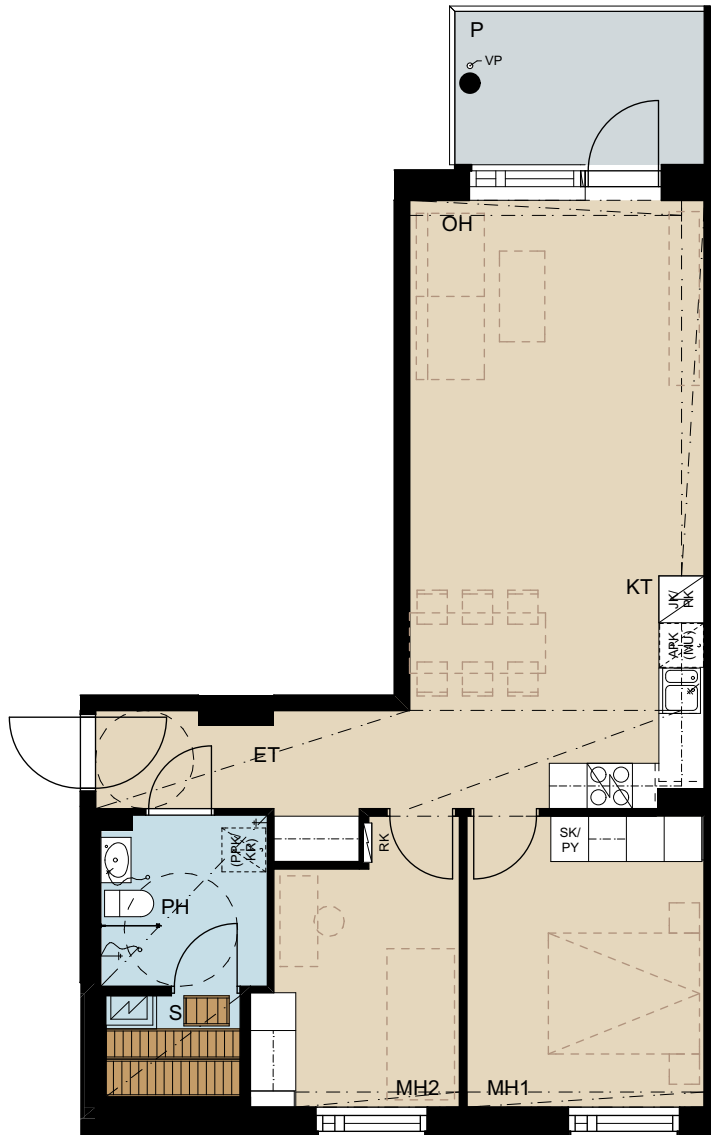
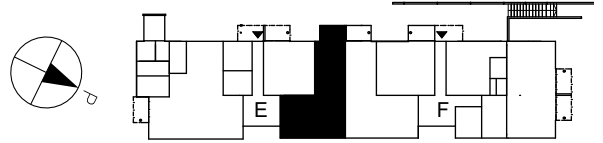




# 68,0 m<sup>2</sup>

3 h + kt + s

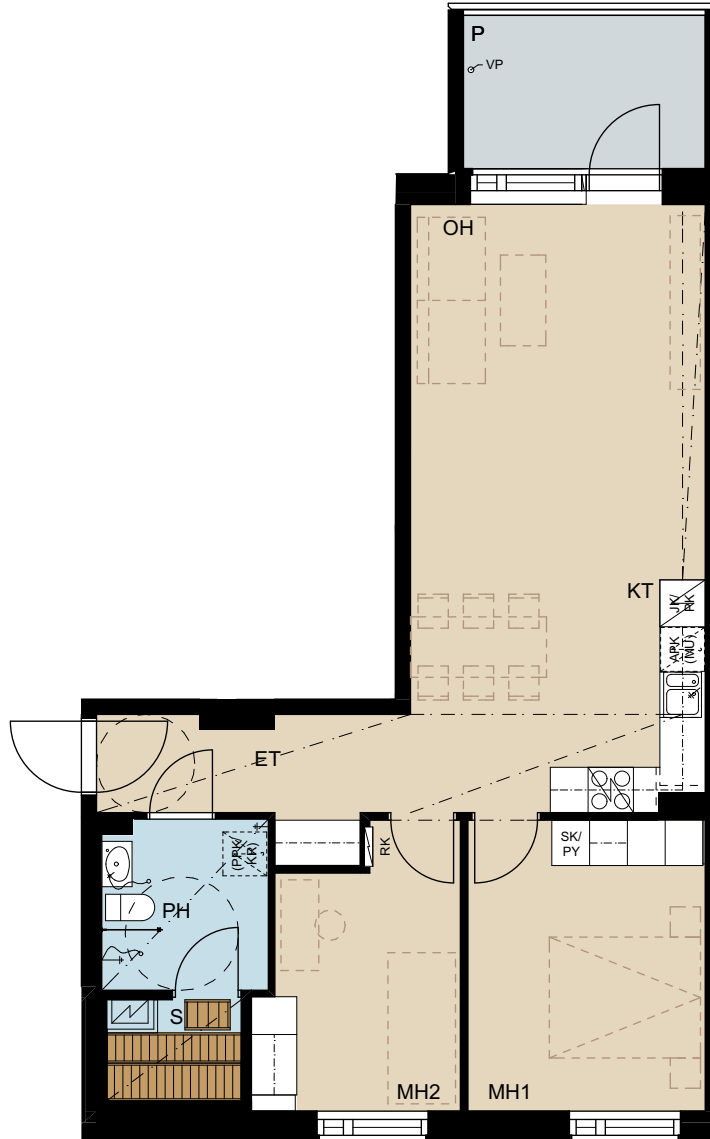
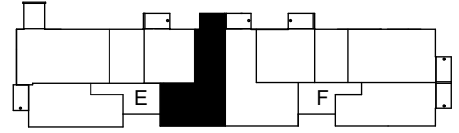
E1 1. KERROS



# 68,0 m<sup>2</sup>

## 3 h + kt + s

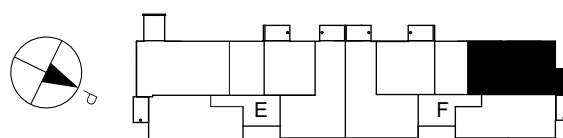
E6	2. KERROS
E11	3. KERROS
E16	4. KERROS
E21	5. KERROS



# 72,0 m<sup>2</sup>

4 h + kt + s

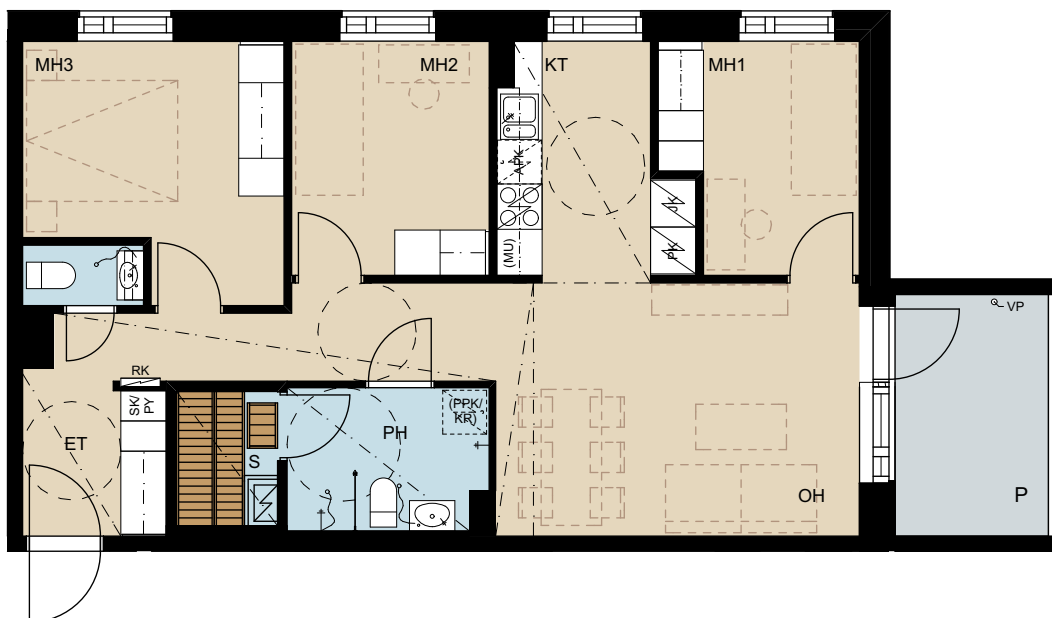
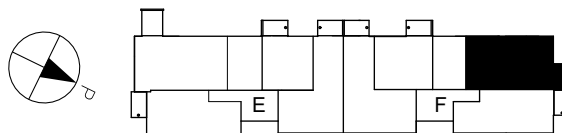
F31 2. KERROS  
F36 3. KERROS



# 72,0 m<sup>2</sup>

## 4 h + kt + s

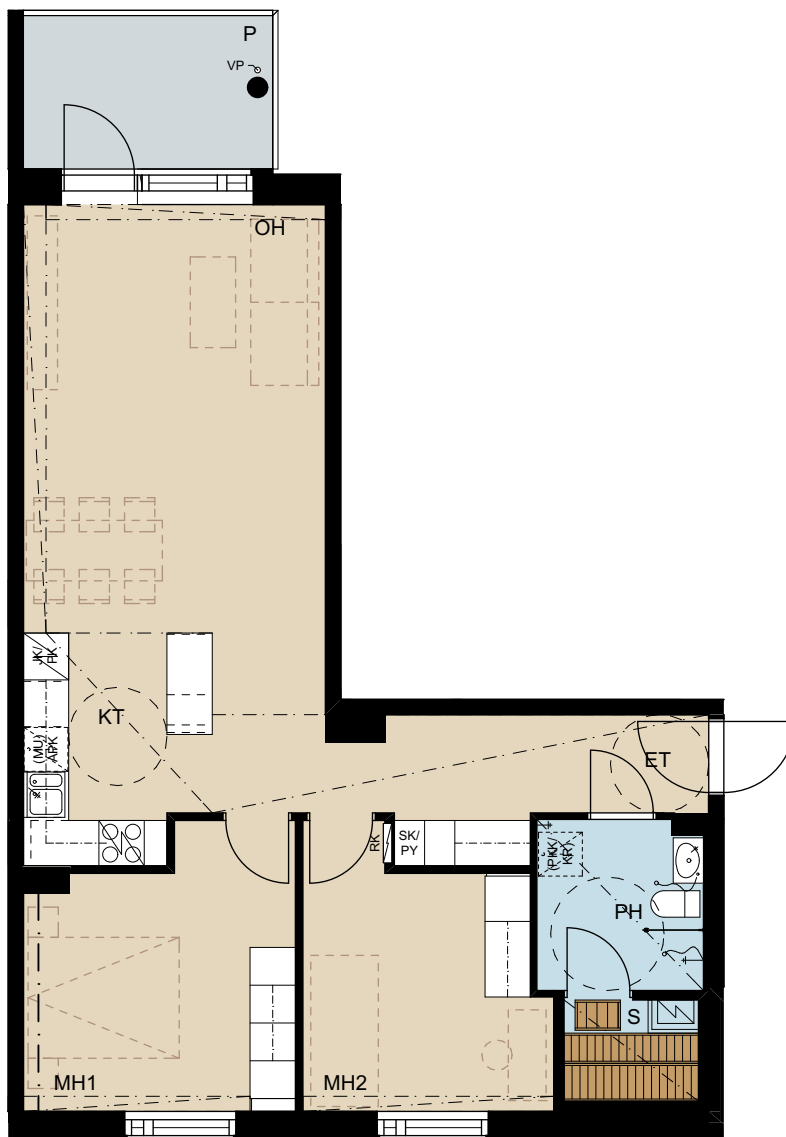
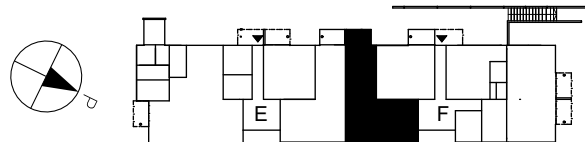
F41 4. KERROS



# 74,0 m<sup>2</sup>

3 h + kt + s

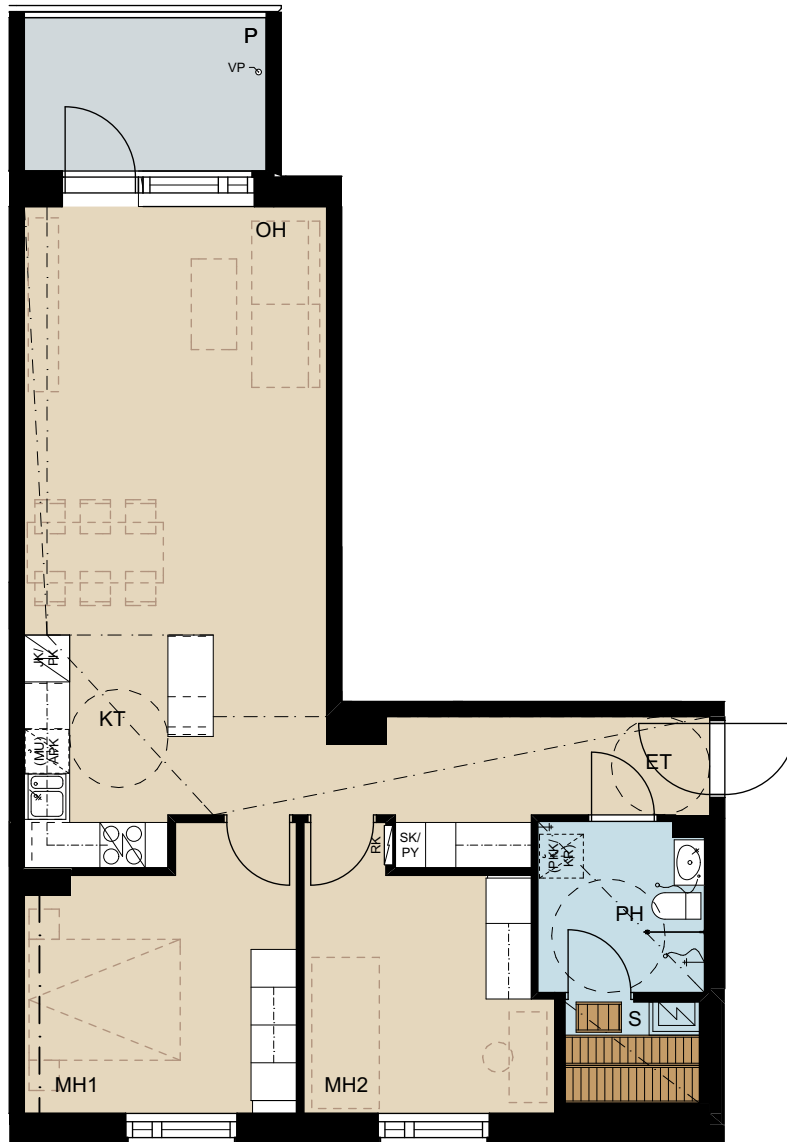
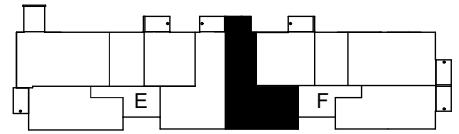
F26 1. KERROS



# 74,0 m<sup>2</sup>

## 3 h + kt + s

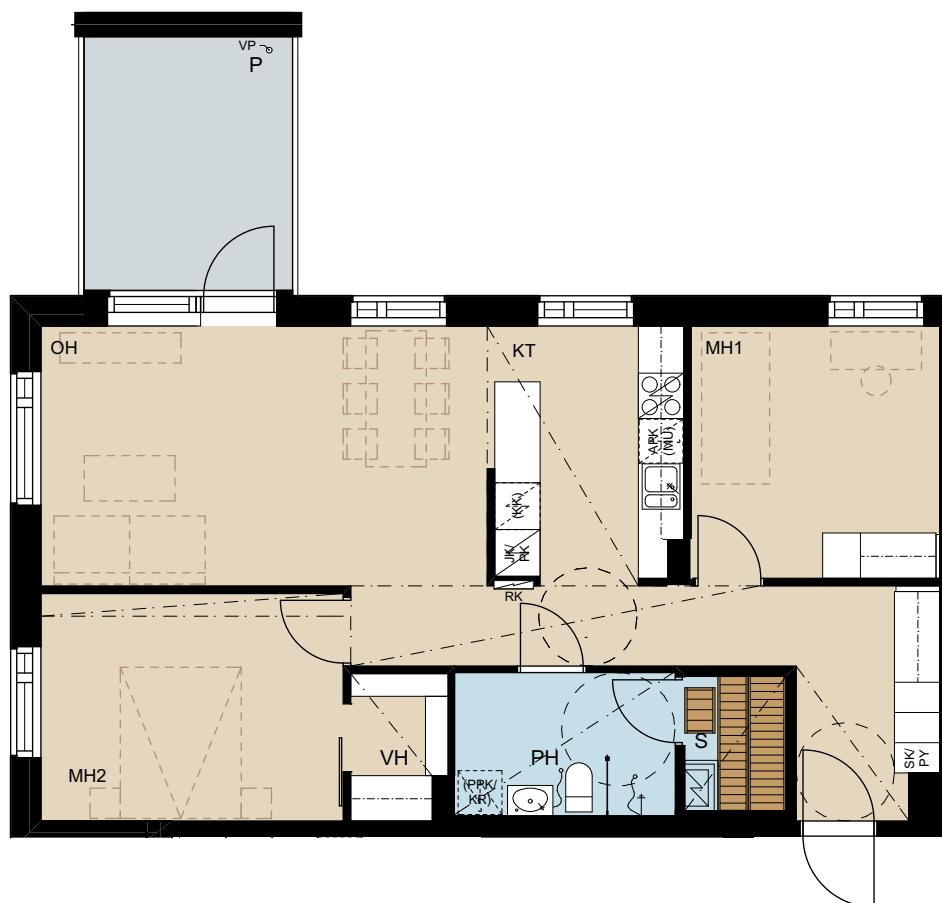
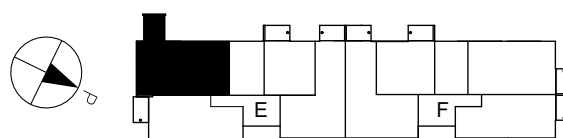
F28	2. KERROS
F33	3. KERROS
F38	4. KERROS
F43	5. KERROS



# 77,0 m<sup>2</sup>

3 h + kt + s

E3 2. KERROS  
E8 3. KERROS  
E13 4. KERROS

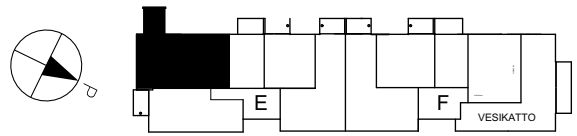


# 77,0 m<sup>2</sup>

## 4 h + kt + s

E18 5. KERROS

E23 6. KERROS





## ASUNTOYHTIÖ

Asunto Oy Vantaan Kruunumasto sijaitsee Vantaan Hämeenkylässä. Yhtiön omistuksessa on asuinrakennustontti no: 12318/3. Lisäksi yhtiö omistaa viereisestä LPA tontista 12318/4 hallinnonjakosopimuksen mukaisesti autopaikkamääränsä mukaisen osuuden (42/55). Yhtiössä on yksi kaksiportainen 5–6-kerroksinen lamellitalo. Osoite: Kolmikallionkuja 3, 01710 Vantaa.

## RAKENTEET JA JULKISIVUT

Asuinrakennukset ovat betonirunkoisia. Taloissa on osittain maanvarainen osittain paaluperustus. Ala-, väli- ja yläpohja ovat ontelolaattarakenteisia. Kerrostalossa on tasakatto, jonka katteena on bitumikermi.

Kerrostalon ulkoseinät ovat pääosin ohutrapattuja ja osin paikalla muurattuja tai sandwich-elementtejä. Ulkoseinissä lämmöneristeen sisäpuoli on betonirakenteinen. Parvekkeiden taustaseinät ovat maalattua betonia.

## PARVEKKEET, KATTOTERASSIT JA ASUNTOKOHTAISET PIHAT

Kerrostalojen parvekkeet ovat muutostyönä lasitettavissa. Parvekkeiden kaide on metallirunkoinen lasi/levy-rakenteinen kaide. Kaidelasi on osassa parvekkeita kirkasta lasia ja osassa opaailasia. Osassa asuntoja on ranskalainen parveke.

## IKKUNAT JA OVET

Ikkunat ovat kolmilasisia sisään aukeavia puuikkunoita, joiden uloin puite ja ulkokarmin pinta on kestävyuden varmistamiseksi polttomaalattua alumiinia. Parvekeovet ovat lasiaukollisia puuovia, joiden ulkopinta on alumiiniverhoilu ja polttomaalattu kuten ikkunoissa. Ranskalaisten parvekkeiden ovet ovat ikkunarakenteisia. Asuntojen ikkunat ja parvekkeiden ovet varustetaan mattavalkoisilla sälekaihtimilla. Asuntojen palolaseissa ja parvekkeen ovesa sälekaihtimet ovat pinta-asennettuja. Asuntojen kerrostaso-ovet ovat kaksoisovia, joista ulompi ovi on paloa pidättävä ja sisempi laakaovi.

## ASUNTOJEN SISÄTILAT

Katso valintavaihtoehdot YIT kodin materiaalit - ja valintalomakkeesta.

## Väliseinät

Huoneistoja rajaavat väliseinät ovat betoniseiniä. Asunnon sisäiset kevyet väliseinät ovat metallirankaisia kipsilevyseiniä. Kylpyhuoneet ja saunat ovat tehdasvalmisteisia tilaelementtejä. Kylpyhuoneen seinät vahvistetaan tarvittavilta osin erillisen suunnitelman mukaan. Seinien vahvistaminen mahdollistaa tuki- ja apuvälineiden asentamisen seinään rakennusaikana tai myöhemmin tarpeen vaatiessa.

## Väliovet

Väliovet ovat valkoisia tehdasmaalattuja laaka- / liukuovia pohjapiirustusten mukaisesti. Löylyhuoneen ovi on kokolasiovi.

## Lattiat

Asuinhuoneissa on lautaparketti. Parkettia ei asenneta kiintokalusteiden alle. Lautaparkettipäällysteeseen tehdään tarvittaessa liikuntasauvoja valmistajan ohjeiden mukaisesti, jotka peitetään listoilla. Pesuhuoneen, saunan ja wc- tilojen lattioissa on keraamiset laatat.

## Seinät

Asuinhuoneiden seinät tasoitetaan ja maalataan. Tasoitusta ja maalausta ei uloteta keittiön kiintokalusteiden taakse. Keittiön työtason ja seinäkaapiston väli laatoitetaan. Pesuhuoneiden ja wc- tilojen seinissä on keraamiset laatat. Saunojen seinät paneloidaan.

## Katot

Asuinhuoneiden katot ovat pääosin ruiskutasoitettu ja osin maalattu. Saunan, pesuhuoneen ja wc- tilojen katot paneloidaan.

## Kalusteet

Asuntojen kalusteet tehdään kalustekaavioiden mukaisesti. Kalusteet ovat tehdasvalmisteisia vakiokalusteita. Kalusterungot ovat väriiltään valkoisia. Keittiön työtasot ovat laminaattia ja päältäpäin työtasoon upotetut altaat ovat ruostumatonta terästä.

## Koneet ja laitteet

Keittiöissä on kalusteuuni, keraaminen keittotaso, astianpesukone ja jääkaappipakastin, miniasunnoissa jääkaappi pakastelokerolla, sekä tilavaraus mikroaaltouunille. 4 h+k+s ja isommissa asunnoissa on jääkaappi ja kaappipakastin. Pesuhuoneissa on liitännät ja tilavaraukset pyykinpesukoneelle ja kuivausrummulle.

## MYYTÄVÄT VARASTOT

E–portaassa sijaitsee kaksi kpl ulkotilasta käytettäviä myytäviä varastoja.

## ILMANVAIHTO, LÄMMITYS JA VESI

Asunnoissa on lämmöntalteenotolla varustettu keskitetty tulo- ja poistoilmanvaihtojärjestelmä, jossa keittiön ilmanvaihtoa voidaan tehostaa liesikuvusta. Tehostuksessa liesikuvun säätöläppä avautuu, jolloin liesikuvun kautta saadaan kulkemaan suurempi ilmamäärä kuin normaalitilanteessa.

Asunnoissa on asuntokohtainen kylmän ja lämpimän veden mittari, jonka avulla asukas voi seurata vedenkulutustaan asukasportaalien kautta.

Lämmityksenä on termostaatein ohjattava vesikiertoinen patterilämmitys, joka on liitetty kaukolämpöverkostoon. Lisäksi pakkaskaudella IV-koneiden tuloilmaa esilämmitetään keskitetyssä ilmanvaihtojärjestelmässä kaukolämmöllä. Kylpyhuoneen ja erillis- wc:n laattalattioissa on mukavuuslattialämmitys, joka on kytketty asunnon sähköstä.

## JÄRJESTELMÄT

Yhtiössä on kaapelitelevisiojärjestelmä. Asunnoissa on laajakaistainen tietoliikennekaapelointi, joka mahdollistaa kiinteän internetliittymän. Asunnon yhtiövästikkeeseen kuuluu vakiona 10/10 Mb nopeudella toimiva laajakaistaliittymä.

Yhtiö kuuluu toistaiseksi voimassa olevalla sopimuksella ympärivuorokautiseen etävalvontaan, joka tuottaa reaaliaikaista tietoa teknisten järjestelmien toiminnasta. Hälytykset ja vikailmoitukset tulevat valvomoon, jossa asiantuntija analysoi ne ja tekee tarvittavat toimenpiteet. Valvomo raportoi järjestelmien toiminnasta ja energiankulutuksen poikkeamista säännöllisesti kiinteistön isännöitsijälle. Etäseuranta lisää järjestelmien toimintavarmuutta, ennaltaehkäisee ongelmia ja nopeuttaa korjaustoimenpiteitä.

## YHTEISET PIHA-ALUEET JA AUTOPAIKOITUS

Piha-alueet ja istutukset tehdään erillisen pihasuunnitelman mukaisesti. Autopaikat (14 kpl katospaikkoja, 28 kpl hallipaikkoja ja 2 kpl moottoripyöräpaikkoja) sijaitsevat pysäköintihallissa. Tämän lisäksi yhtiöllä on käytössä 3 vieraspaikkaa viereisellä LPA- alueella sekä 2 paikkaa omalla tontilla, joista toinen on liikuntarajoitteisten paikka. Autopaikat on varustettu lämmityspistorasiain.

## HUOMAUTUS

Kohteen rakenteita ja materiaaleja voidaan vaihtaa toisiin samanarvoisiin. Ostajan on tutustuttava lopullisiin myyntiasiakirjoihin kauppakirjan allekirjoituksen yhteydessä.

Ostajien on mahdollista muuttaa asuntonsa varustelua ja pintarakenteita materiaalivalinnat ja muutostyöt -aineiston mukaisesti.





# yitkoti.fi/kruununmasto



facebook.com/YitKoti  
yitkoti.fi

#### ESITTELY JA MYYNTI

YIT Asuntomyynti  
Arkadiankatu 2  
00100 Helsinki  
Puh. 020 433 2990\*

#### RAKENTAJA

YIT Rakennus Oy  
Kerrostalot Pääkaupunkiseutu  
PL 36, 00621 Helsinki  
puh. 020 433 111\*



020 433 2990\*



yitkoti.fi