



Asunto Oy Ylivieskan Keskuspuisto

KESKUSTA

ENNAKKOMARKKINOINTI





Mukavaa elämää maaseutukaupungin rauhassa

Virkeän ja kehittyvän Ylivieskan asukasluku on kasvanut mukavasti koko 2000-luvun ja on jo reilusti yli 14 000. Kaupungin oivallinen sijainti rautateiden ja maanteiden solmukohdassa varmistaa hyvät yhteydet eri suuntiin ja Ylivieskasta löytyy monipuolisten palveluiden lisäksi mahdollisuudet virkistävään vapaa-ajan viettoon.

Uusi koti, huoleton elämä

Asunto Oy Ylivieskan Keskuspuisto sijaitsee omalla tontilla, joten hoitovastike on edullinen eikä tuota yllätyksiä. Asut rauhallisessa ympäristössä, jossa tärkeät palvelut ovat silti lähellä. Marketit, koulut, terveyskeskus, kirjasto, virkistys- ja vapaa-ajan viettomahdollisuudet uimahallista ulkoilukuntaan. Keskuspuisto on helppo ja samalla järkevä vaihtoehto, jos olet asunut omakotitalossa, mutta harkinnut lumi- ja haravointitöistä luopumista ja siirtymistä miellyttävään ja turvalliseen kerrostaloelämään.

Tyyliä ja edistyksellistä asumista

As Oy Keskuspuiston monipuolinen huoneistojakauma tarjoaa valinnanvaraa erilaisiin elämäntilanteisiin ja tarpeisiin. Kodissasi astelet miellyttävällä parkettilattialla ja nautit ruuan valmistamisesta hyvin varustellussa keittiössä, avaran asunnon keskipisteessä. Tiskeistä huolehti luonnollisesti astianpesukone. Saunan jälkeen piipahdat vilvoittelemaan lasitetulle parvekkeelle. Pienimmissä asunnoissa on myös vaihtoehtoja ilman saunaa. Kodeissa on mukava ja edullinen kaukolämpö.

Valitse mieleisesi sisustus

Uudessa YIT Kodissasi nautit hissillisen talon mukavuuksista ja sujuvasta elämästä. Kun teet kaupat ajoissa, voit itse vaikuttaa asuntosi sisustukseen ja poimia suosikkisi sisustussuunnittelijoiden valmiiksi valitsemista teemoista. Helppoa ja aikaa säästävää – ja kun toimit ajoissa, sisustusmateriaalit sisältyvät hintaan! Tee kaupat jo rakennusvaiheen alussa, saat omannäköisesi kodin. Kysy myös elämän mukaisesta ELO varustelusta, joka on hyödyllinen investointi tulevaisuuteen.

Mikä on sinulle sopivin kauppatapa?

Uuden YIT Kodin ostajana voit ensinnäkin saada pankkivapaan asuntolainan. YIT:n yhtiölaina on vaihtoehto pankkilainalle, jos et syystä tai toisesta halua sitoutua henkilökohtaiseen pankkisuhteeseen. Voit myös hankkia uuden asunnon edullisella maksuehdolla. 15 % rahoitusetu tarkoittaa, että maksat kaupan teon yhteydessä vain 15 % asunnon velattomasta hinnasta. Voit myydä vanhan asuntosi rauhassa, kun rakennamme uutta kotiasi. Asuntomyynti neuvoo sinua mielellään lisää. Myös vanhan asunnon myynnissä saat apua meiltä.

Oma koti on aina hyvä sijoitus

Energiatehokkaan talotekniikan ansiosta voit itse vaikuttaa asumiskustannuksiisi. Vettä säästävät vesikalusteet ja lämmön talteen ottava huoneistokohtainen ilmanvaihto kuuluvat uuden kotisi ominaisuuksiin. Ovipuhelin tuo turvallisuutta asumiseen ja halutessasi voit myös tilata laajakaistan helpottamaan elämääsi.

Uudessa YIT Kodissa nautit mukavasta, remonttivapaasta elämästä ja vietät aikaasi ison yhtiön levollisena asukkaana, yhdessä muiden samanhenkisten kanssa. Keskuspuiston asunnot sopivat hyvin myös sijoitukseksi.

Hanketiedot

ASUNTOYHTIÖ

Asunto Oy Ylivieskan Keskuspuisto
Virastokatu 3, 84100 Ylivieska
Yhtiöön kuuluu yksi 7. kerroksinen hissitalo.

ASEMAKAAVA

Alueella on vahvistettu asemakaava, josta lisätietoja antaa tarvittaessa Ylivieskan kaupungin Tekninen palvelukeskus / rakennustarkastaja Rauno Kärkinen.

TONTTI

Kohde sijaitsee Ylivieskan keskustassa Virastokadun varrella korttelin 41 tontilla 10. Tontti on taloyhtiön omistuksessa. Hanke sisältää asuntoja yhteen seitsemänkerroksiseen kerrostaloon sijoitettuna.

AUTOPAIKAT

Autopaikat sijaitsevat tontilla, autopaikoista 12 kpl on sijoitettu autokatokseen ja 32 kpl kattamattomana autopaikoitusalueelle. Myytäviä autopaikkoja on 39 kpl ja vierasautopaikkoja on 5 kpl.

YHTEISET JA TEKNISET TILAT

Tontin piha-alueet, autopaikoitusalue sekä muut pihan järjestelyt toteutetaan hyväksytyjen suunnitelmien ja laadittujen sopimuksien mukaisesti. Taloyhtiön jätteenhoito toteutetaan autokatoksen yhteydessä sijaitsevaan jätekatokseen. Tekniset tilat sekä väestönsuoja- ja huoltotilat sekä varastot sijoittuvat rakennuksen ensimmäiseen kerrokseen.

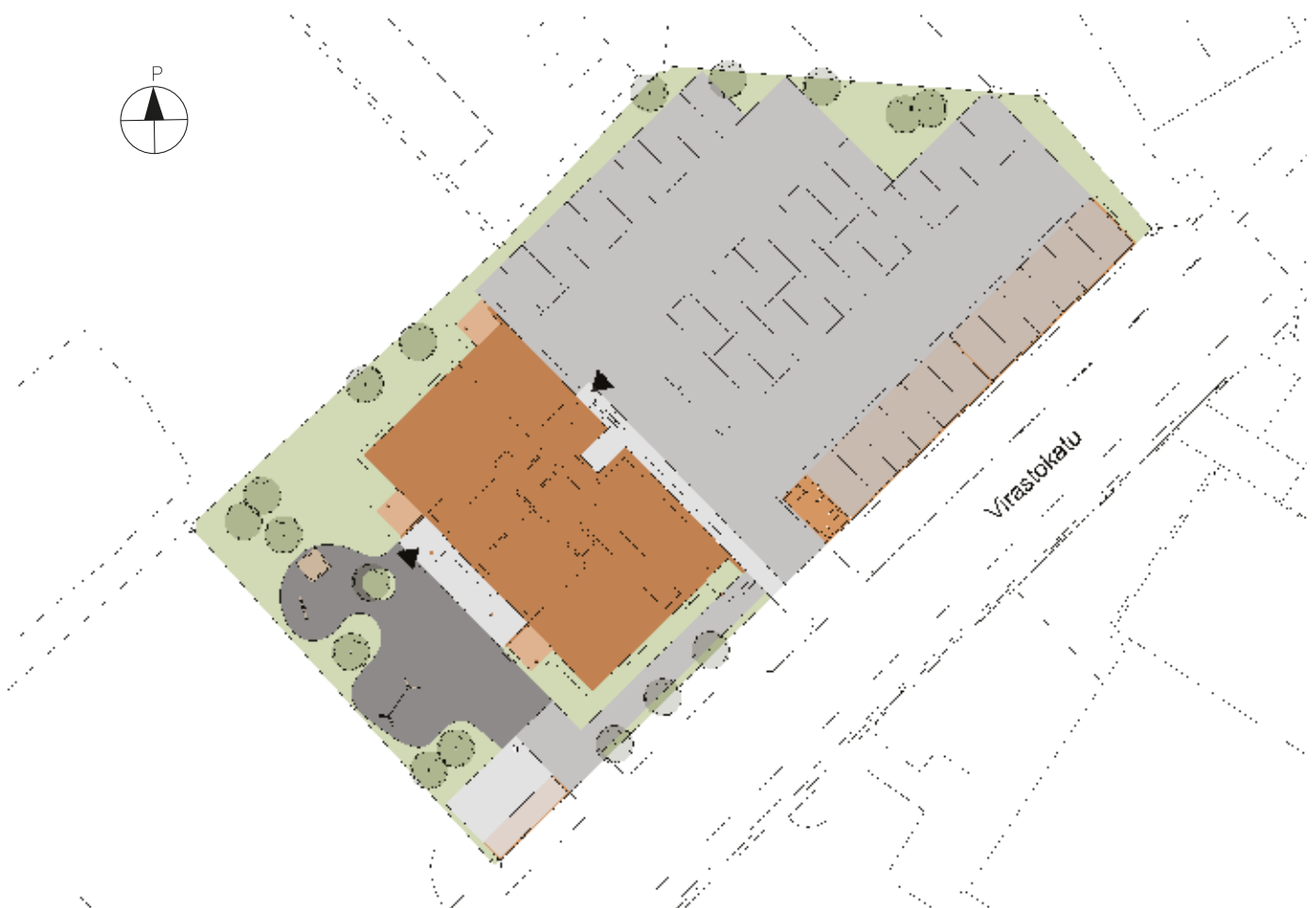
HUONEISTOLUETTELO

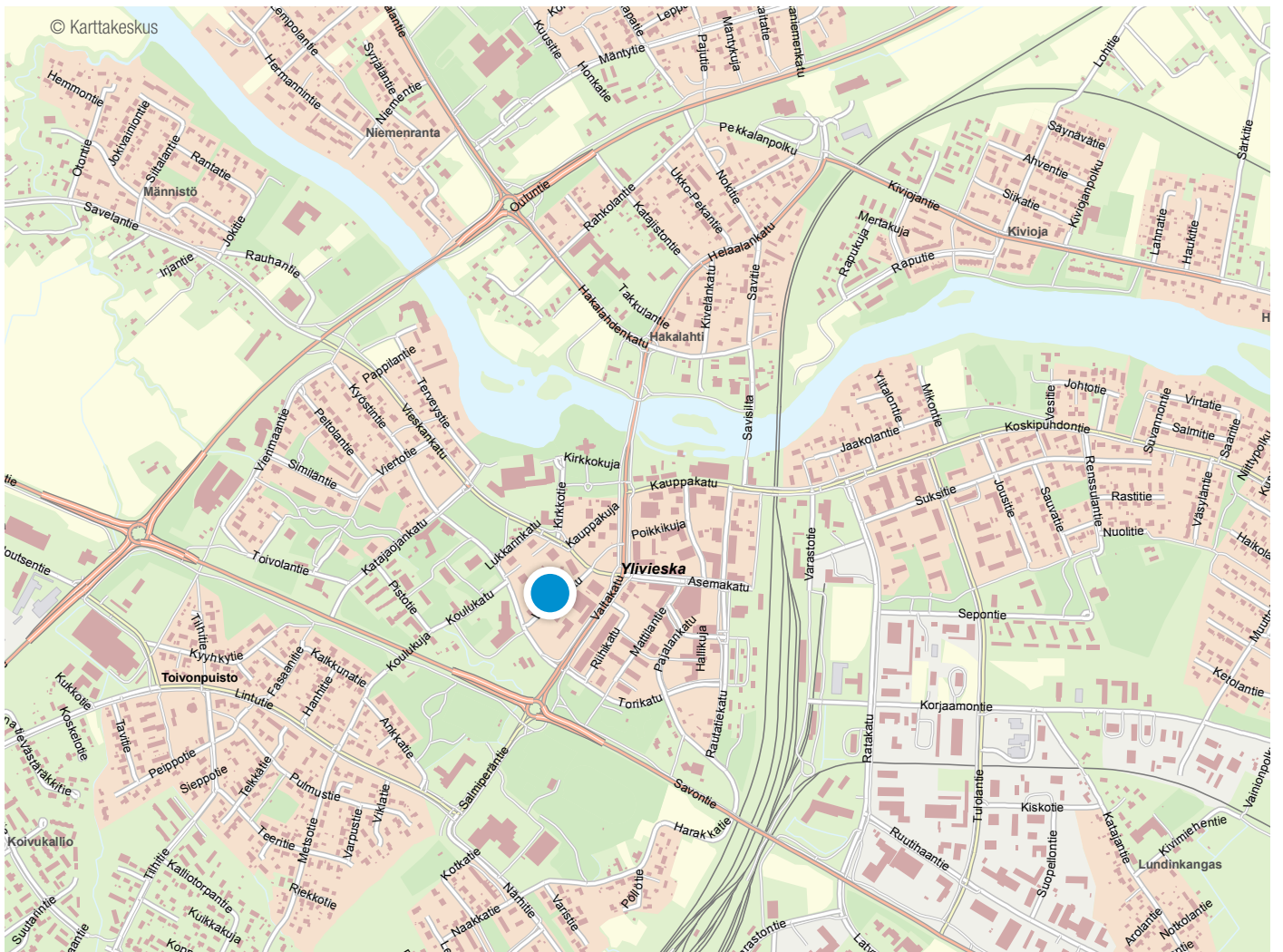
1 h+alk+kt	34,0 m ²	6 kpl
2 h+kt	38,5 m ²	6 kpl
2 h+k+s	48,0 m ²	1 kpl
2 h+k+s	50,5 m ²	7 kpl
2 h+k+s	55,5 m ²	7 kpl
3 h+k+s	67,5 m ²	6 kpl
3 h+k+s	72,0 m ²	6 kpl
Yhteensä		39 kpl

ARKKITEHTISUUNNITTELU

Linja Arkkitechdit Oy

Asemapiirros





Julkisivukuvat



luoteeseen

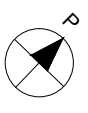
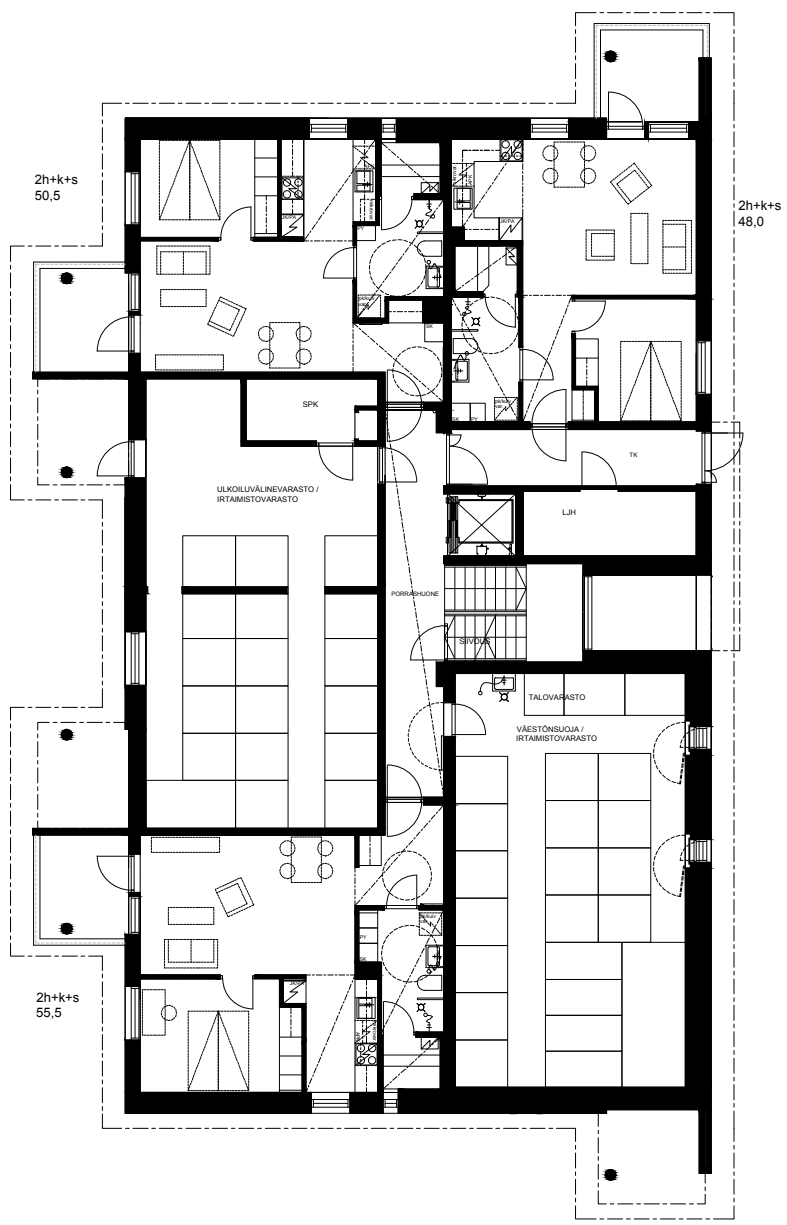
koilliseen



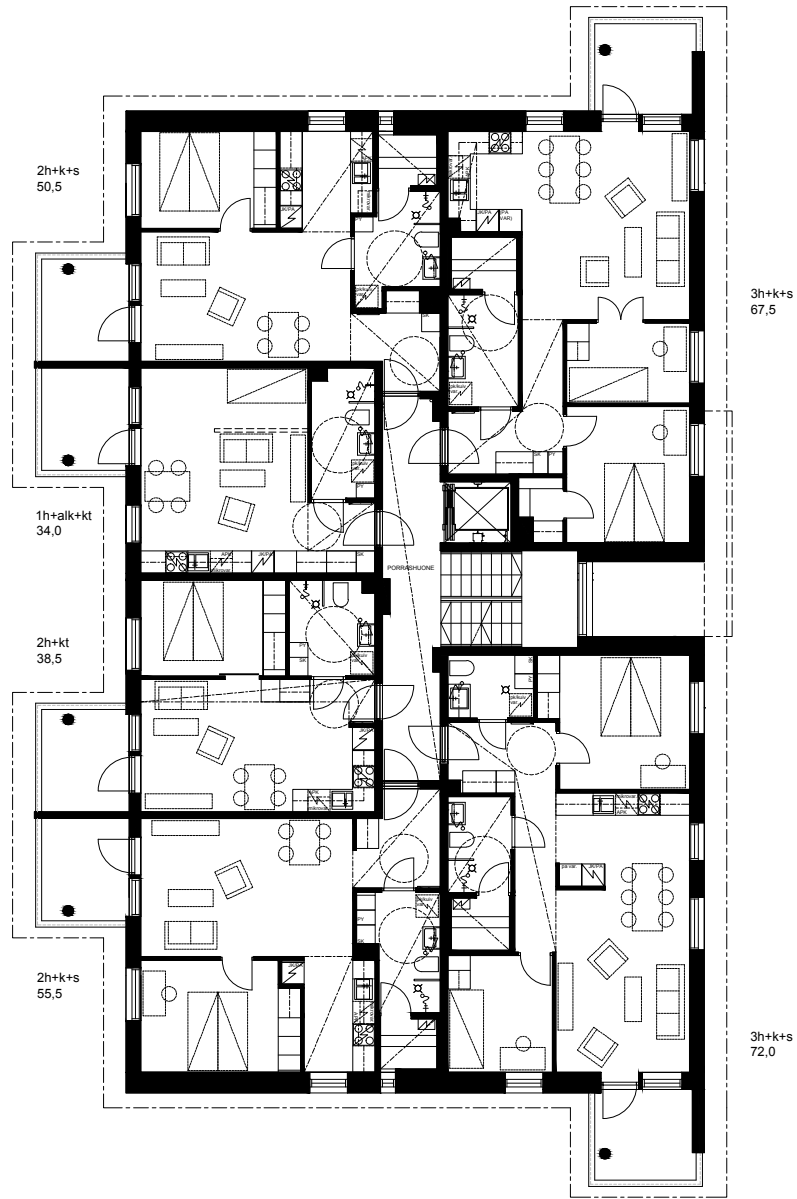
lounaaseen

kaakkoon

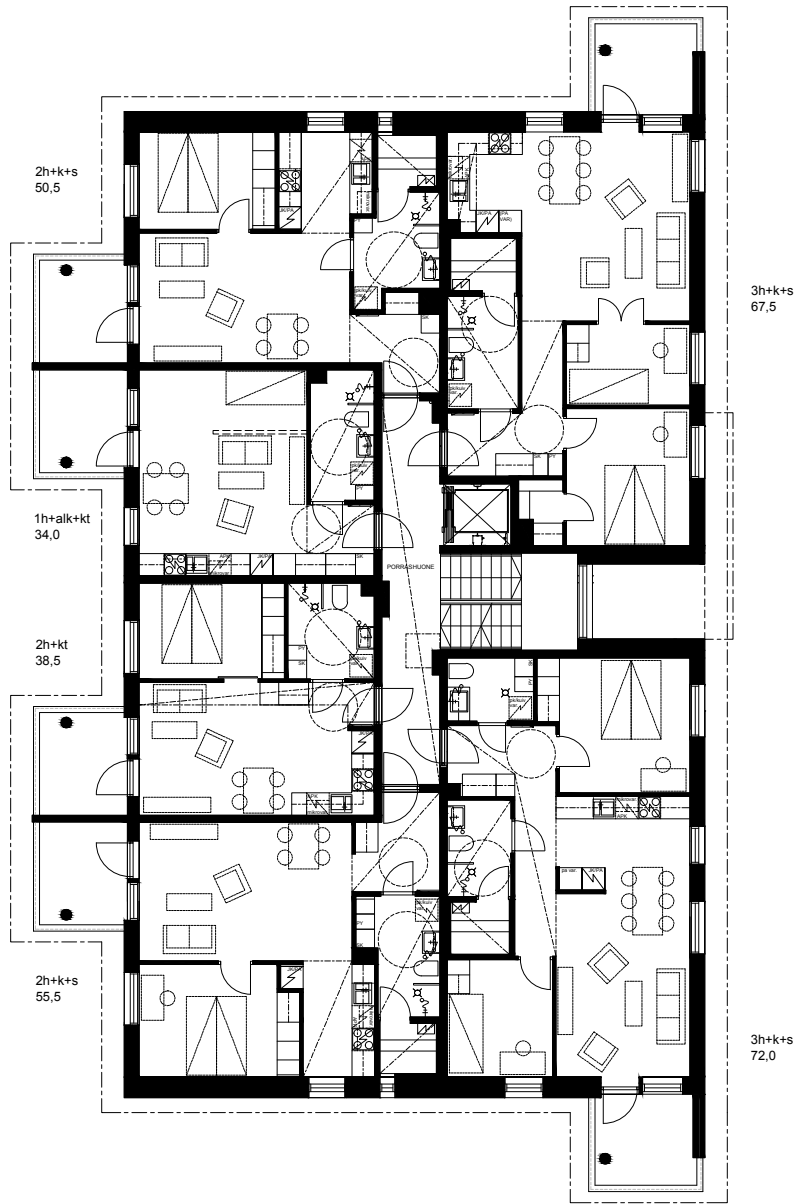
1. kerros 1:200



2.-6. kerros 1:200

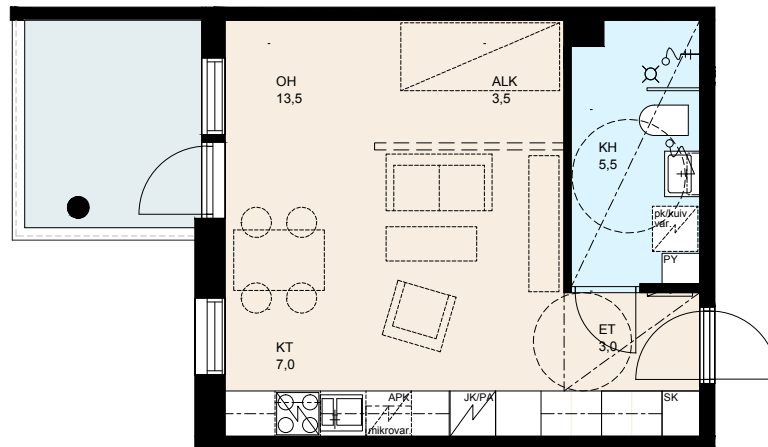


7. kerros 1:200

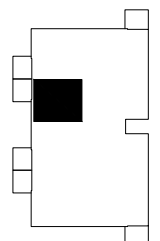


1 h + alkovi + kt | 34,0 m²

A7 2. kerros | **A13** 3. kerros | **A19** 4. kerros | **A25** 5. kerros | **A31** 6. kerros | **A37** 7. kerros

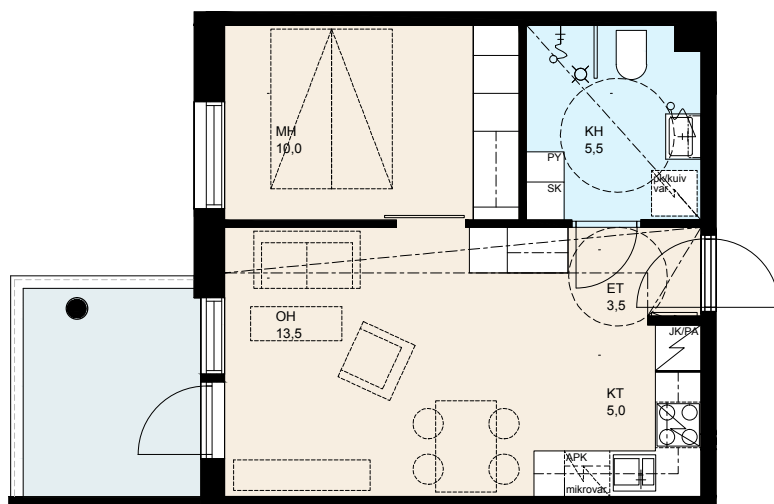


Mittakaava 1:100 5 m

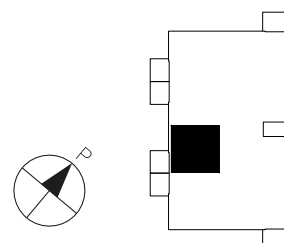


2 h + kt | 38,5 m²

A6 2. kerros | **A12** 3. kerros | **A18** 4. kerros | **A24** 5. kerros | **A30** 6. kerros | **A36** 7. kerros

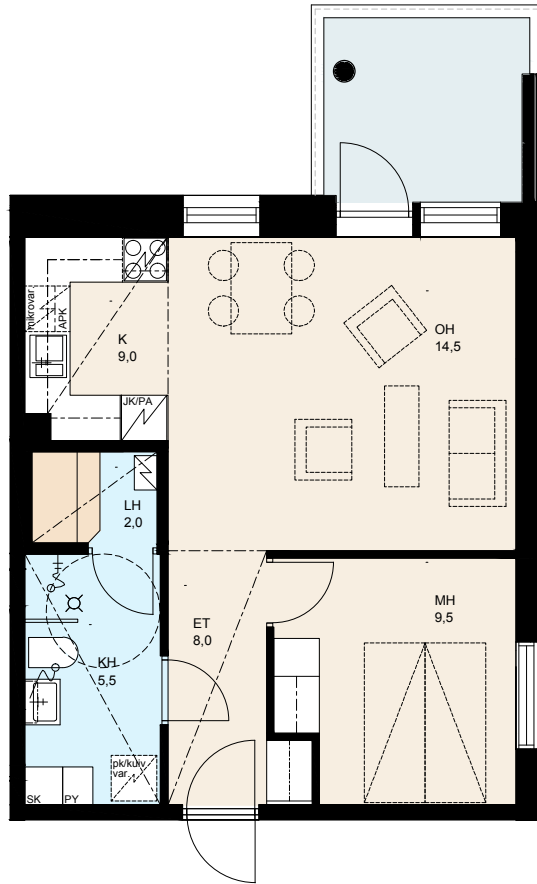


Mittakaava 1:100 5 m

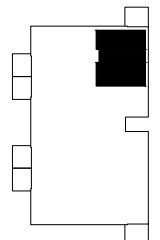


2 h + k + s | 48,0 m²

A1 1. kerros

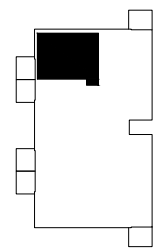
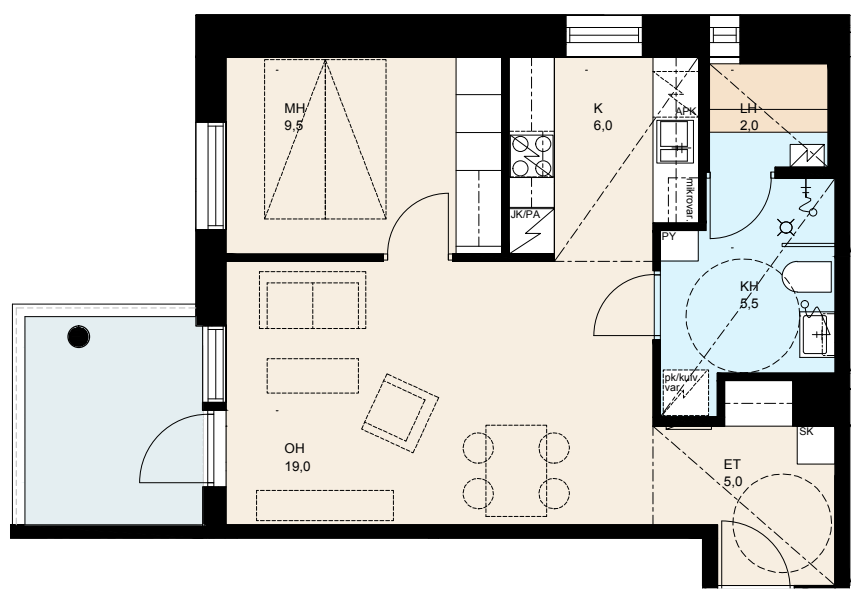


Mittakaava 1:100 5 m



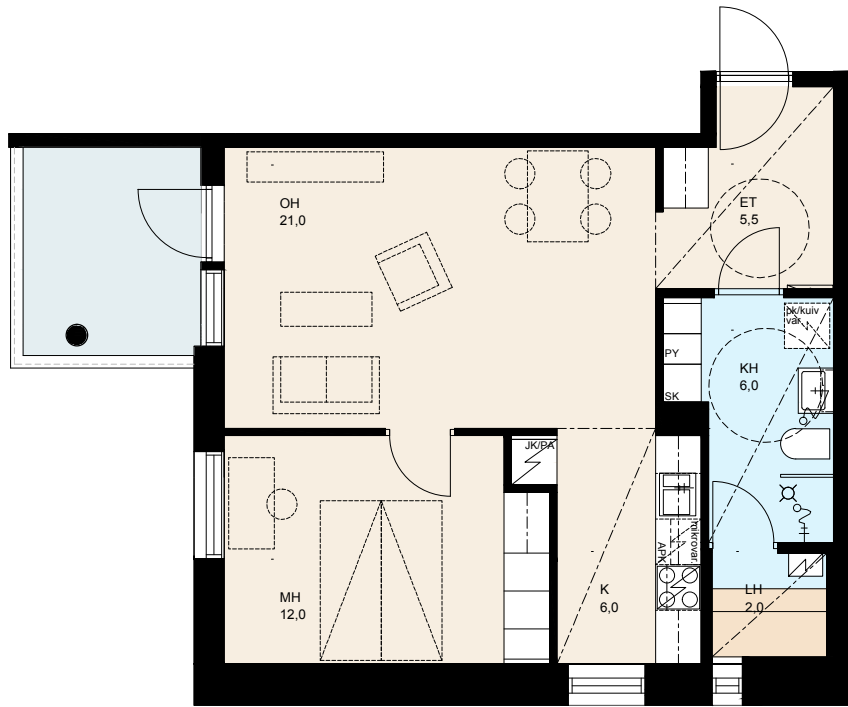
2 h + k + s | 50,5 m²

A3 1. kerros | A8 2. kerros | A14 3. kerros | A20 4. kerros | A26 5. kerros | A32 6. kerros | A38 7. kerros

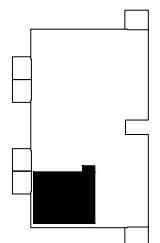


2 h + k + s | 55,5 m²

A2 1. kerros | **A5** 2. kerros | **A11** 3. kerros | **A17** 4. kerros | **A23** 5. kerros | **A29** 6. kerros | **A35** 7. kerros

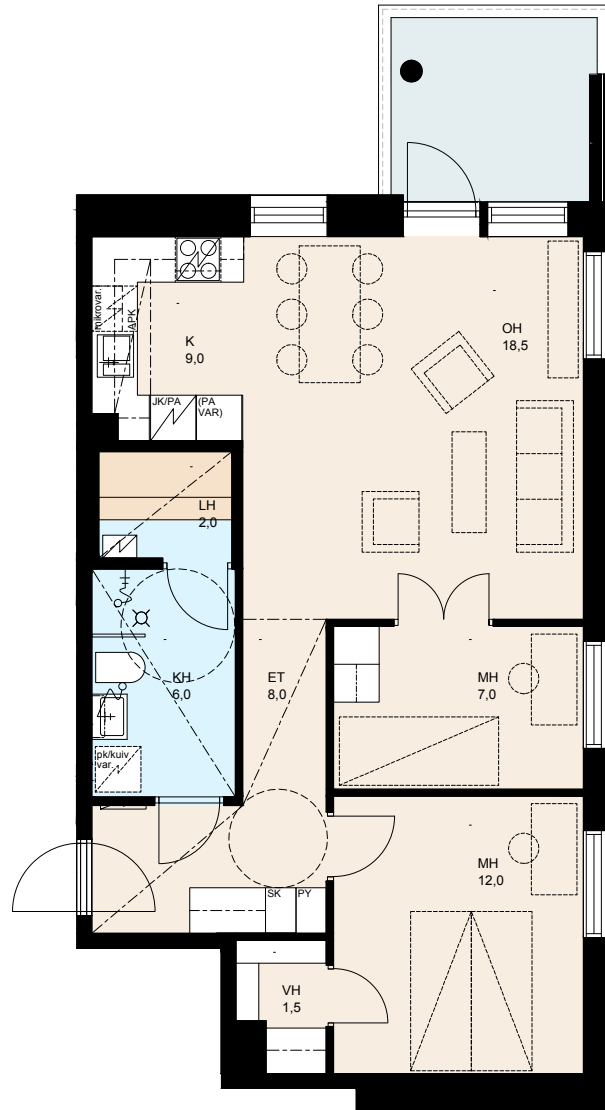


Mittakaava 1:100 5 m

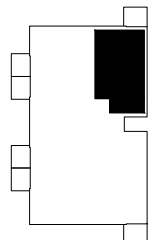


3 h + k + s | 67,5 m²

A9 2. kerros | A15 3. kerros | A21 4. kerros | A27 5. kerros | A33 6. kerros | A39 7. kerros

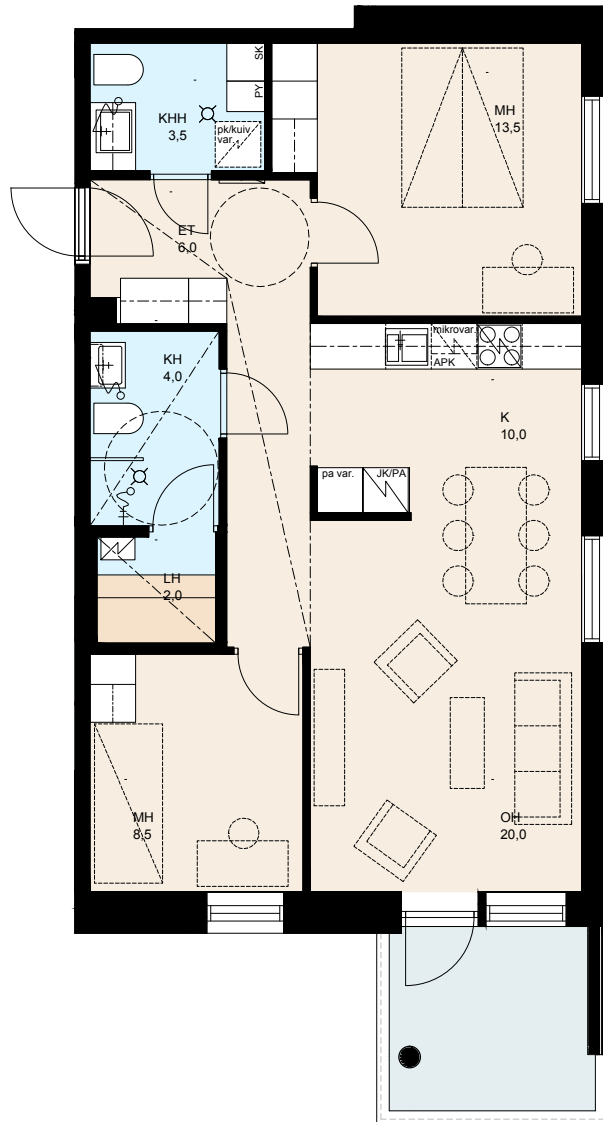


Mittakaava 1:100 5 m

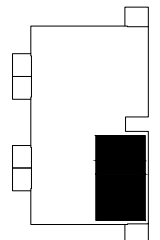


3 h + k + s | 72,0 m²

A4 2. kerros | **A10** 3. kerros | **A16** 4. kerros | **A22** 5. kerros | **A28** 6. kerros | **A34** 7. kerros



Mittakaava 1:100 5 m



RAKENNUSKOHDE

Kohde muodostuu yhdestä 7. kerroksisesta asuinrakennuksesta, jossa on yhteensä 39 huoneistoa. Autopaikat sijaitsevat tontin piha-alueella katos- tai avopaikkoina asemapiirroksen mukaisesti. Tontin jätekatos, väestösuoja, piha-alue, varastot, tekniset tilat, leikki-, viher- ja liikennealueet tehdään asemapiirustuksen mukaisesti. Väestösuoja, irtainvarastot, varastot ja tekniset tilat sijaitsevat 1. kerroksessa. Kaikissa huoneistoissa paitsi h+alk+kt ja 2h+kt on oma sauna. Kohde sijaitsee Ylivieskan kaupungin korttelin 41 tontilla 10 osoitteessa Virastokatu 3, 84100 Ylivieska. Tontti on taloyhtiön omistuksessa.

PERUSTUKSET

Perustukset tehdään betonirakenteisina pääosin teräsbetonipaalujen varaan rakenne suunnitelmien mukaisesti.

ALAPOHJA JA VÄLIPOHJA

Alapohja tehdään rakennesuunnitelmien mukaisesti betonirakenteisena. Väli pohjat tehdään teräsbetonisista ontelolautoista ja paikallavaletuista betonisista pintalautoista.

JULKISIVUT

Ulkoseinien pääasiallinen pintamateriaali on tiilimuuraus puhtaaksi muurattuna. Muut täydentävät materiaalit tehdään julkisivupiirustusten mukaisesti.

YLÄPOHJA JA VESIKATE

Yläpohjana on ontelolaaat ja ristikkorakenteet lämmöneristyksineen. Vesikatteenä on bitumikermikate.

VÄLISEINÄT

Huoneistojen väliset seinät tehdään betonirakenteisina rakennesuunnitelmien mukaisesti. Asuntojen sisäpuoliset seinät ovat puu- tai teräsrakenteisia kipsilevyseinä. Pesuhuoneiden seinät ovat vedeneristettyjä seinä.

IKKUNAT JA PARVEKEOVET

Sisään avautuvat, tehdasvalmisteiset, puualumiini-ikkunat, tehdasmaalaus. Parvekeovet tehdään ovisuunnitelmien mukaisesti. Ulkopuoliset osat käsiteltynä värimäärityksen mukaisesti.

OVET

Väliovet ovat valkoisia tehdasmaalattuja laakaovia. Asuntojen porrashuoneisiin avautuvat ovet ovat kytkettyjä, joissa ulko-ovi on paloa pidättävä ovi ja sisäovi on laakaovi. Saunan ovet ovat kokolasiovia.

PARVEKKEET

Asuntojen parvekkeet tehdään pohjapiirustusten ja julkisivupiirustusten mukaisesti. Parvekevarustukseen sisältyy pistorasia. Parvekkeet lasitetaan. Parvekelasitusta ei ole suunniteltu kaikilta osiltaan vesi- ja ilmatiiviiksi rakenteeksi.

LATTIAPÄÄLLYSTEET

Eteisissä, keittiöissä, olohuoneissa, makuuhuoneissa ja vaatehuoneissa on parkettilattia. Pesuhuoneissa, saunoissa sekä kodinhoito- ja wc-tiloissa on lattialaatoitus.

SISÄSEINÄT

Pesuhuoneiden, wc:n ja kodinhoitotilojen seinät laatoitettuna. Saunojen seinissä paneeli ja saunasuojakäsittely. Asuntojen kipsilevy- ja betoniseinät tasoitetaan ja maalataan värisuunnitelman mukaisesti. Huoneistojen sisäseinien ulkonurkat varustetaan muovisilikalumalistoilla.

SISÄKATOT

Saunoissa, pesuhuoneissa ja wc-tiloissa on paneelikatot saunasuojakäsittelyä. Betoni- ja kipsikatot ruiskutasoitetaan valkoisiksi. Keittiöiden katot tasoitetaan ja maalataan valkoiseksi.

KALUSTEET

Asunnoissa on tehdasvalmisteiset kalusteet erillisen kalustesuunnitelman mukaisesti tehtynä. Keittiökälyt esim. Novart Oy Milka 961. Muiden tilojen kalusteet esim. Novart Oy Milka 961. Käsienpesualtaiden yläpuolelle asennetaan peilikaappi varustettuna valaisimella. Altaiden alapuolelle asennetaan allaskaappi. Kulma-aitaiden yhteydessä ei tule peili- ja allaskaappia.

VARUSTEET

Asuntoihin asennetaan verhoakustot, kourakustot, wc-varusteet ja pesuhuoneisiin suihkuseinät. Pesuhuoneissa on erillinen kattovalaisin. Irtaimistovarustoihin asennetaan hylly ja vaatetanko.

KONEET JA LAITTEET

Keittiöissä on erillisuuni ja keraaminen liesitaso, jääpakastinkaappiyhdistelmä ja astianpesukone. Kaikissa asunnoissa on tilavarauksella mikroaaltouunille, pyykinpesukoneelle ja kondensoivalle kuivausrummulle. Saunoissa on sähkökuias.

HISSI

Talo varustetaan konehuoneettomalla asuintalohissillä.

PIHA

Oleskelualue, istutukset, nurmialueet ja pihakäytävät sekä pihan varusteet toteutetaan asemapiirustuksen mukaisesti.

TALOTEKNIikka

Asuinrakennukset liitetään Herrforsin kaukolämpöverkostoon patterilämmityksenä. Rakennus liitetään kiinteistökohtaiseen yhteisantennijärjestelmään. Rakennuksessa on huoneistokohtainen koneellinen tulo-poistoilmanvaihto varustettuna lämmöntalteenotolla, asuntokohtainen vedenmittaus (sekä kylmä- että lämminvesi) ja vedenkulutusta pienentävät wc-istutukset. Pesu-, wc- ja khh-tilojen lattioihin asennetaan mukavuuslattialämmitys huoneiston sähköverkkoon liitettynä. Rakennus varustetaan laajakaistaisella Internet-yhteydellä, mikä on valittavissa asuntokohtaisesti. Talo varustetaan ovipuhelinjärjestelmällä. Vesijohtojen nousulinjat sijoitetaan pääasiallisesti porrashuoneeseen. Asuntojen viemärit asennetaan pääosin välipohjarakenteisiin (ei alakattojen sisälle). Asuntojen sähkö-, antenni- ja yleiskaapelointipistokkeet sijoitetaan erikoispiirustusten mukaisesti.

HUOMAUTUKSET

Tämä esite on laadittu ennakkomarkkinointivaiheessa ja myyjä varaa oikeuden muuttaa siinä annettuja tietoja. Asuntokaupan sisältö ja ehdot täsmennetään lopullisissa myyntiasiakirjoissa. Perspektiivikuvan tarkoitus on havainnollistaa kohteen ulkonäköä. Se ei ole suunnitelma-asiakirja ja saattaa yksityiskohdiltaan ja väreiltään poiketa lopullisesta rakennuksesta. Asunnoissa saattaa esiintyä vähäisiä alaslaskuja ja koteloiteja, joita ei ole merkitty esittelypiirustuksiin. Kalusteiden ja hormien mitoitus tarkistetaan työmaalla, ja niiden mitat saattavat vähäisessä määrin muuttua suunnitellusta. Piirustuksilla katkoviivalla esitetyt kalusteet ovat varauksia ja ne eivät sisälly asunnon hintaan. Myyjällä on oikeus vaihtaa kaupan nimellä mainittuja tuotteita toisen valmistajan vastaaviin tuotteisiin. Autopaikkojen mitoitus noudattaa kohdekohtaista suunnittelua, johon vaikuttavat mm. kaavamääräykset ja paikoitusta varten käytettävissä oleva tila.

RAKENTAJA

YIT Rakennus Oy

Tämä rakennustapaselostus on ohjeellinen. Rakentajalla on oikeus vaihtaa rakenteita tai materiaaleja toisiin samanarvoisiin.

Oulussa 31.5.2013

YIT Rakennus Oy

Paulaharjuntie 20

90530 Oulu

A series of horizontal dotted lines for writing, spanning the width of the page.



YIT Asuntomyynti

Paulaharjuntie 20, 90530 Oulu

Anne Haapala LKV, puh. 040 869 0922

Raija Koistinen LKV, puh. 040 519 6000

Mira Kontio, puh. 050 390 1242

yitkoti.fi