

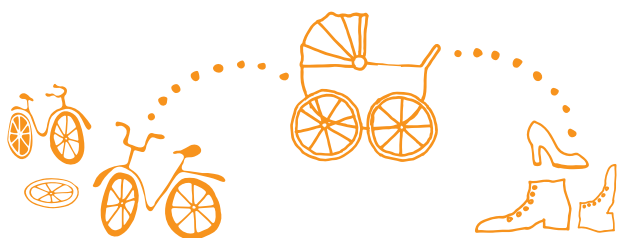
YIT

Turun Villenpuisto I

VASARAMÄKI KERROSTALO



Lähellä



Arvostettu
kotiseutu ja
sujuvat yhteydet



Lähellä

HYVIEN TARINOIDEN KULMAKUNTA

Haluan asettua paikkaan, jossa viihdytään ilman ikärajaa! Täällä on tilaa hengittää ja vapautta harrastaa. Omilla kulmilla palvelut ovat lähellä ja aikaa riittää arjen ylellisyyksiin. Asiat hoituvat nappia painamalla, hissi vie ja bussi tuo. Autoa en tarvitse, sillä pyörällä pääsee ja kävely avaa aistit virkeimmilleen. Täällä tyytyväisyys tiivistyy, helppous on jokaisen etuoikeus ja hyvillä tarinoilla löytyy koko ajan uusia aiheita!

Lue lisää: yitkoti.fi/lahella



Turun parhaimpia kotiseutuja

Hyvämaineinen kaupunginosa reilun kilometrin säteellä kaupoista, kouluista, kirjastosta ja harrastuksista. Turun keskustan monipuoliset palvelut ja tapahtumat vain alle kolmen kilometrin päässä.

Arvostetun kaupunginosan nimi juontaa juurensa kauppias C. G. Hammariin, joka vuokrasi alueelta maata vuosina 1823–1826. Paikka sai hänen mukaansa ruotsinkielisen nimen Hammarbacka, joka on käännetty Vasaramäeksi. Viihtyisällä asuinalueella on metsä- ja puistoalueiden lisäksi matalaa omakotiasutusta puutarhoineen sekä muutamia kerrostaloja. Alue tunnetaan rakennushistoriallisesti merkittävistä funkkiskorttelistaan, Erik Bryggmanin suunnittelemasta entisestä seurakuntatalosta ja ainutlaatuisesta Turun vanhasta hautausmaasta.

RAUHALLINEN IDYLLI

Vasaramäessä asut mukavasti arjen tärkeiden palvelujen ja harrastusten lähellä. Kotiseudulta löytyvät niin päiväkodit, ala- ja yläasteet sekä lyhyen automatkan päässä ovat monipuoliset marketit. Kupittaaan puistossa muutaman kilometrin päässä on vaikka mitä: seikkailupuisto, liikuntahalli, kuntosali, keilahalli, skeittipuisto, maauimala, lasten liikennepuisto, jäähalli ja jalkapallokentät. Turun keskustaan ja Kaarinaan pääsee vartissa bussilla tai omalla autolla. Viereistä Uudenmaantietä kulkevien kaukoliikenteen bussien kyydissä pääsee helposti myös pääkaupunkiseudulle.



NEUVOLA, PÄIVÄKOTI
VASARAMÄEN KOULU
KIRJASTO



KAUPPAKESKUS SKANSSI
KUPITTAAN PUISTO



LINJA-AUTOASEMA, ANINKAISTENKATU 3,5 KM
KUPITTAAN RAUTATIEASEMA N. 4 KM
LENTOASEMA N. 11 KM



TURUN VANHA HAUTAUSMAA





Rauhallinen alue, tyylikäs koti

Asunto Oy Turun Villenpuisto I valmistuu Vasaramäen puutarhakaupunginosaan hyvien yhteyksien äärelle.

Viihtyisään ympäristöön kohoava Turun Villenpuisto I on nimensä mukaisesti Villenpuiston kolmesta uudesta kerrostalosta ensimmäinen. Suojaisan pihapiiriin lisäksi kerrostalon asukkaat nauttivat tilavista, pääosin etelään ja lounaaseen avautuvista parvekkeista. Asukkaiden yhteiskäytössä on muun muassa kuivaushuone ja maanalaisesta pysäköintihallista on suora hissiyhteys rappuun ja kotiovelle.

Tutustu YIT Kodin rahoitusetuihin, yhtiölainaan ja 15 % maksuehtoon. Käytössäsi on myös taloyhtiön oma portaali, YIT Plus -palvelu. Uuden kodin hintaan sisältyy vapaavalintaiset sisustusmateriaalit vakiovalikoimastamme.

Lue lisää yitkoti.fi/tiesitko tai tämän esitteen seuraavilta aukeamilta.

NAUTI TILAN JA TYYLIN TOIMIVUUDESTA

Villenpuiston valoisissa YIT Kodeissa on valinnanvaraa erikokoisille perheille ja erilaisiin elämäntilanteisiin. Hyvin varustetut huoneistot sopivat hyvin myös sijoituskohteiksi. Kotien pohjaratkaisuissa keittiö yhdistyy luontevasti olohuoneeseen ja ne muodostavat yhdessä avaran ja toimivan kokonaisuuden. Osassa huoneistoja lasitettu parveke toimii keväästä syksyyn kuin ylimääräisenä oleskelutilana. Valitse itsellesi sopivin uusi koti ja aloita remonttihuoleton elämä modernissa kerrostalossa.



yitkoti.fi/villenpuisto

Uusi YIT Koti. Inspiraatioita elämään.

Odotettavissa iloa, innostusta ja riemunkiljahduksia! Asumisen onni on isoja ja pieniä asioita yhdessä. Yksilölliset tarpeesi oivaltava tilankäyttö. Sisustus, jossa näkyvät ja tuntuvat omat toiveesi. Vapauden tunne ilman remonttihuolia. Virkistävä ja viihtyisä asuinympäristö, joka saa luovuutesi kukkimaan. Arkeasi helpottavat palvelut – joita voit vaikka tilata luoksesi. Mikä sytyttää sinut? Toiveiden täyttäminen on intohimomme, kerro omasi.

KOTEJA JÄRJELLÄ JA TUNTEELLA

 yitkoti.fi



YIT Kodin rahoitusratkaisut



yitkoti.fi/tiesitko

UUSI ASUNTO EDULLISELLA MAKSUEHDOLLA

15 % rahoitusetu tarkoittaa, että maksat kaupanteon yhteydessä vain 15 % asunnon velattomasta hinnasta. Loppuosa maksetaan vasta lähellä asunnon valmistumista.

TOIMI AJOISSA, HYÖDYT ENEMMÄN

15 %:n maksuehto mahdollistaa kaupan tekemisen jo rakentamisen alkuvaiheessa. Tästä on sinulle etua:

- Valittavanasi on enemmän vapaita asuntoja.
- Alussa voit vaikuttaa enemmän oman kodin sisustusratkaisuihin.
- Et maksa nykyisen kotisi asumiskulujen lisäksi rakenteilla olevan asunnon kuluja.
- 15 % rahoitusetu antaa sinulle aikaa järjestellä asunnon lopullisen rahoituksen.
- Saat aikaa vanhan asuntosi myymiseen.

YHTIÖLAINAN EDUT

Yhtiölaina sopii sinulle, jos et halua sitoutua henkilökohtaiseen pankkilainaan. Saat yhtiölainan ilman erillisiä vakuuksia.*) Säästät aikaa ja vaivaa, sillä yhtiölaina on valmiiksi kilpailutettu. Yhtiölainassa maksetaan yleensä aluksi vain korkoja, jolloin rahaa voi käyttää esim. sisustamiseen. Asunto voi olla helpompi myydä, jos siinä on yhtiölainaa. Tällöin ostajat eivät karsiudu siksi, etteivät saa pankista niin isoa henkilökohtaista lainaa.

*) Jos asunnon yhtiölainaosuudeksi jää enemmän kuin 50 % asunnon velattomasta hinnasta, maksetaan asuntoyhtiön ennakotilille 3–4 kuukauden pääomavastikkeita vastaava summa. Kysy lisää YIT Asuntomyynnistä.

YHTIÖLAINA JOUSTAA

Ensimmäiset 1–2 vuotta asunnon valmistumisen jälkeen maksat yhtiölainasta yleensä ainoastaan korkoa. Tämän jälkeen korkoihin lisätään myös yhtiölainan lyhennykset, jolloin pääomavastikkeen suuruus nousee.

Halutessasi voit maksaa osittain tai kokonaan oman osuutesi taloyhtiön lainasta juuri ennen kotisi valmistumista. Jos maksat yhtiölainan kokonaan pois jo ennen asunnon valmistumista, et maksa pääomavastiketta lainkaan.

Voit myös myöhemmin lyhentää yhtiölainaa joko osittain tai kokonaan. Ylimääräinen lyhennys on yleensä mahdollista 1–2 kertaa vuodessa lainaehdoista riippuen. Jos myyt asunnon ennen laina-ajan umpeutumista, siirtyvät jäljellä oleva yhtiölaina ja siihen liittyvät pääomavastikkeet uuden omistajan vastuulle.

Tarkemmat lainaehdot kerrotaan asunto-osakeyhtiön asiakirjoissa, joihin ostaja on velvollinen tutustumaan ennen kaupan tekoa.





YIT Kodin sisustusteemat

VALITSE UPEA KOKONAISSUUS – ILMAN LISÄHINTAA

Kun ostat uuden YIT Kodin ennen materiaalivalintojen tilauspäivää, saat samaan hintaan valita minkä tahansa kolmesta valmiista teemakokonaisuudesta (Kuura, Luoto, Hehku). Voit myös yhdistellä eri teemojen materiaaleja ja varusteita ilman lisäveloitusta.

MIETI RAUHASSA, TOIMI AJOISSA

Materiaalit valitaan kaupanteon jälkeen. Tarkista saatavilla olevat materiaalivaihtoehdot YIT Asuntomyynnistä. Palauta valintalomakkeet täytettyinä nimetyille muutostyöinsinööriillesi tai YIT Asuntomyyntiin. Viimeisen tilauspäivän ja muut tärkeät tiedot löydät YIT Kodin Materiaalivalinnat -aineistosta.

Tilauspäivät ovat sitovia ja niiden umpeuttua YIT Rakennus Oy valitsee kotien materiaalit. Myöhemmin esitettyjä valintatoiveita emme voi toteuttaa. YIT Rakennus Oy hankkii ja asentaa kaikki tarvittavat materiaalit. Huomioithan, että rakentamisen aikana esimerkiksi kodinkonetyyppi saattaa muuttua toiseksi vastaavanlaiseksi sen valmistajasta johtuen. Tästä ei luonnollisesti-kaan aiheudu sinulle lisäkustannuksia.





YIT on rakennusalan edelläkävijä

Luomme parempaa elinympäristöä Suomessa, Venäjällä, Baltian maissa, Tšekissä ja Slovakiassa. Yli 100 vuoden kokemuksella olemme saavuttaneet vahvan markkina-aseman: Suomessa olemme suurin asuntorakentaja ja yksi suurimmista toimitila- ja infrarakentajista sekä Venäjällä merkittävin ulkomainen asuin- ja aluerakentaja. Visiomme on olla askeleen edellä – asiakkaistamme, yhteistyökumppaneistamme ja henkilöstöstämme välittäen. Työllistämme lähes 6 000 henkilöä seitsemässä maassa. Vuonna 2014 liikevaihtomme oli noin 1,8 miljardia euroa. Osakkeemme noteerataan NASDAQ OMX Helsinki Oy:ssä.

Elämäsi tärkeimmässä päätöksessä tukenasi on Suomen suurin asunto- rakentaja ja rakennusalan edelläkävijä. Katso lisää yit.fi





ARKKITEHDIN AJATUKSIA

UPEA YMPÄRISTÖ

”Uudenmaantien hyvien yhteyksien tuntumaan valmistuvat L-kirjaimen muotoiset rakennukset tarjoavat asukkailleen suojaisen pihapiirin, jonka täydentävät taloja yhdistävät läpinäkyvät suojaseinämät. Rakennusten vaalea rappaus ja tumma tiili luovat ympäristöön sopivan, hillityn ja rauhallisen kokonaisvaikutelman.

Tilavilla kolmionmallisilla parvekkeilla voi nauttia valosta aamusta iltaan ja ihailia vehreitä,



Taiteilijan näkemys

puistomaisia näkymiä. Läheinen Turun vanha hautausmaa on paitsi upea paikka päiväkävelylle, myös historiallinen alue, joka kruunaa Villenpuiston harmonisen ympäristön.”

*Frank Schauman
Arkkitehti SAFA, hallituksen puheenjohtaja
Schauman Arkkitehdit Oy*

Valoisat kodit, tilavat parvekkeet

ASUNTOYHTIÖ

Asunto Oy Turun Villenpuisto I
Seppelkatu 7, 20720 Turku

Yhtiössä on yksi 6-kerroksinen kerrostalo, 47 asuntoa.

ASEMAKAAVA

Alueella on vahvistettu asemakaava, josta saa tietoja: Turun kaupungin kaavoitusyksiköstä, Puolalankatu 5, 20100 Turku, www.turku.fi. Puh. (02) 262 4300.

TONTTI

Kohde sijaitsee Turun kaupungin Vasaramäen (23.) kaupunginosassa korttelissa 63 tontilla 5. Tontti on 1 880 m²:n omistustontti.

AUTOPAIKAT

Autopaikat sijaitsevat autohallissa ja pihalla.

YHTEISTILAT JA TEKNISET TILAT

Talon kellarikerroksessa sijaitsevat huoneistojen irtaimistovarastot, erikseen myytävät irtaimistovarastot, kuivaushuone, ulkoiluvälinevarasto, väestönsuoja, siivouskomero sekä tekniset tilat.

HUONEISTOT:

1 h+kt	24,5 m ²	5 kpl
1 h+kt	25,5 m ²	5 kpl
1 h+alk+kt	32,0 m ²	5 kpl
1 h+alk+kt	34,5 m ²	5 kpl
2 h+kt	38,5 m ²	5 kpl
2 h+kt+s	40,5 m ²	5 kpl
2 h+kt+s	50,0 m ²	5 kpl
2 h+kt+s	53,5 m ²	5 kpl
2 h+kt+s	56,0 m ²	5 kpl
3 h+kt+s	79,0 m ²	1 kpl
3 h+kt+s	85,0 m ²	1 kpl

ARKKITEHTISUUNNITTELU

Schauman Arkkitehdit Oy

VILLENPUISTO

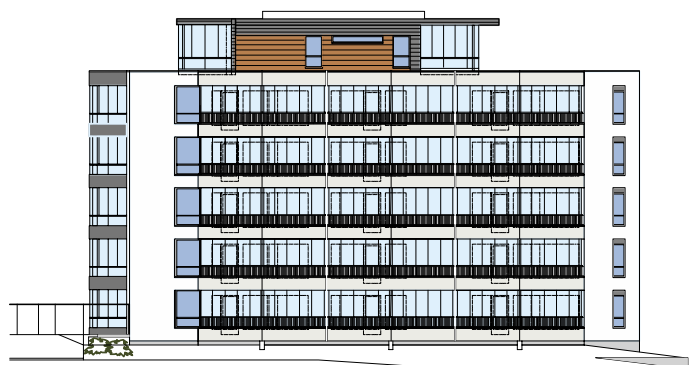


© Karttakeskus





JULKISIVU KAAKKOON



JULKISIVU LOUNAASEEN

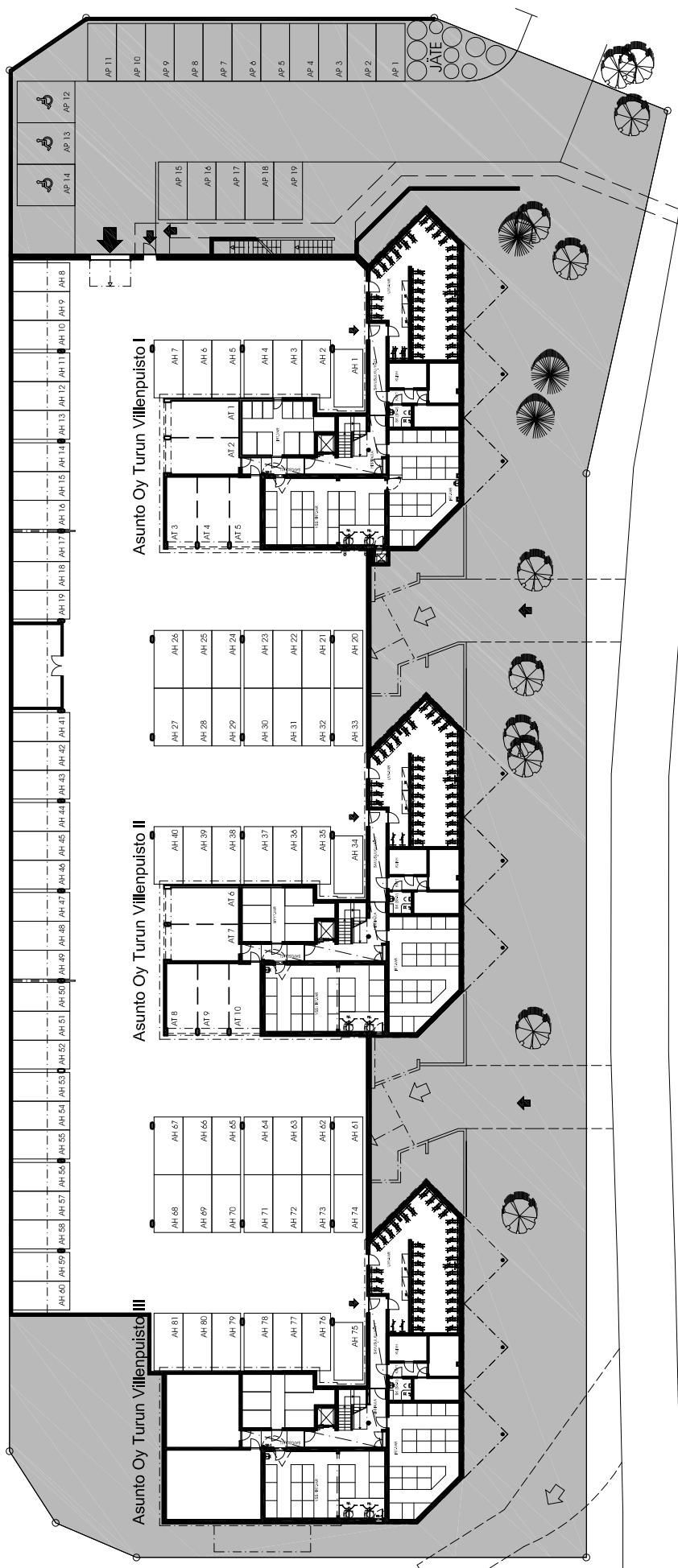


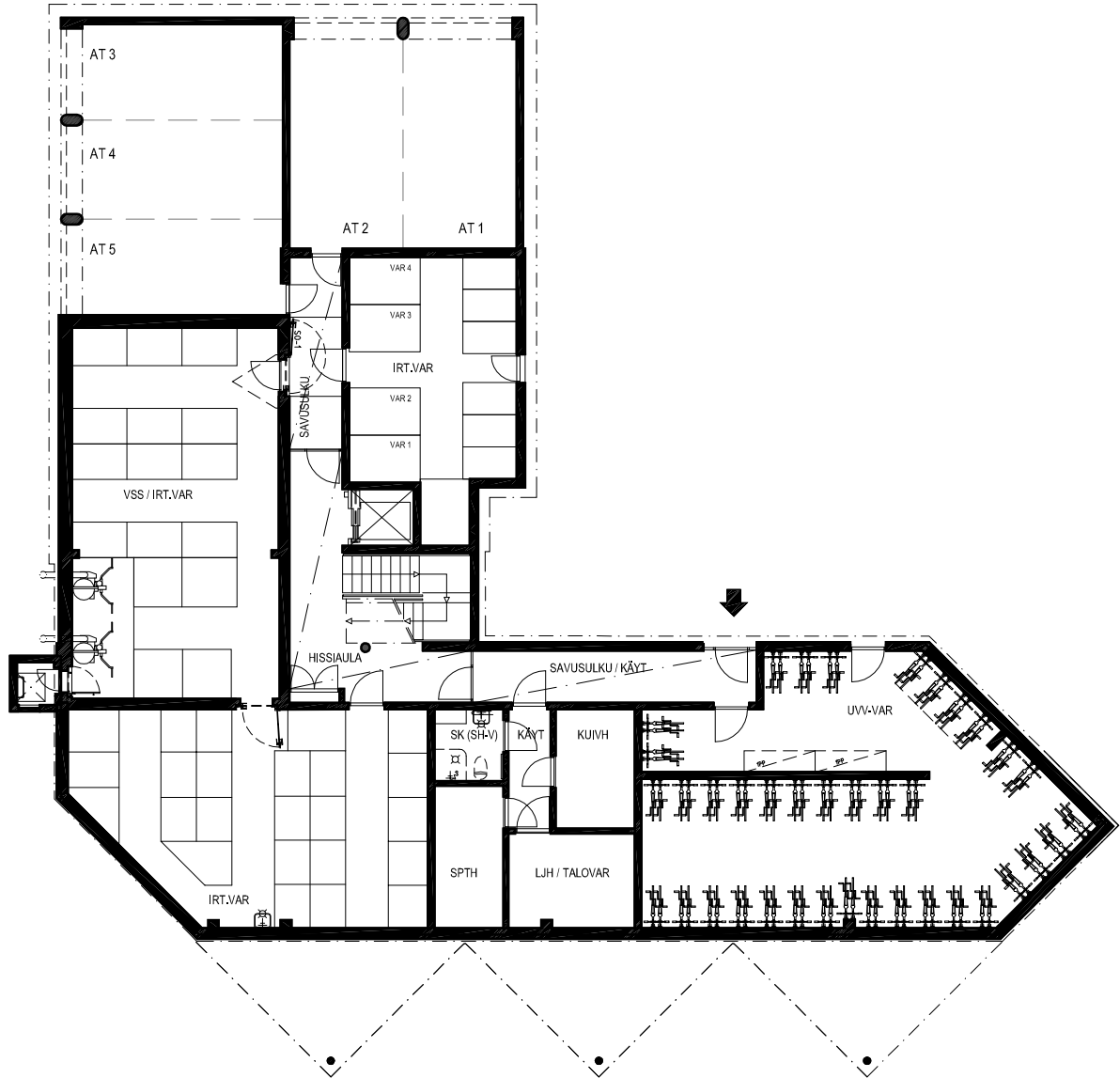
JULKISIVU LUOTEESEEN



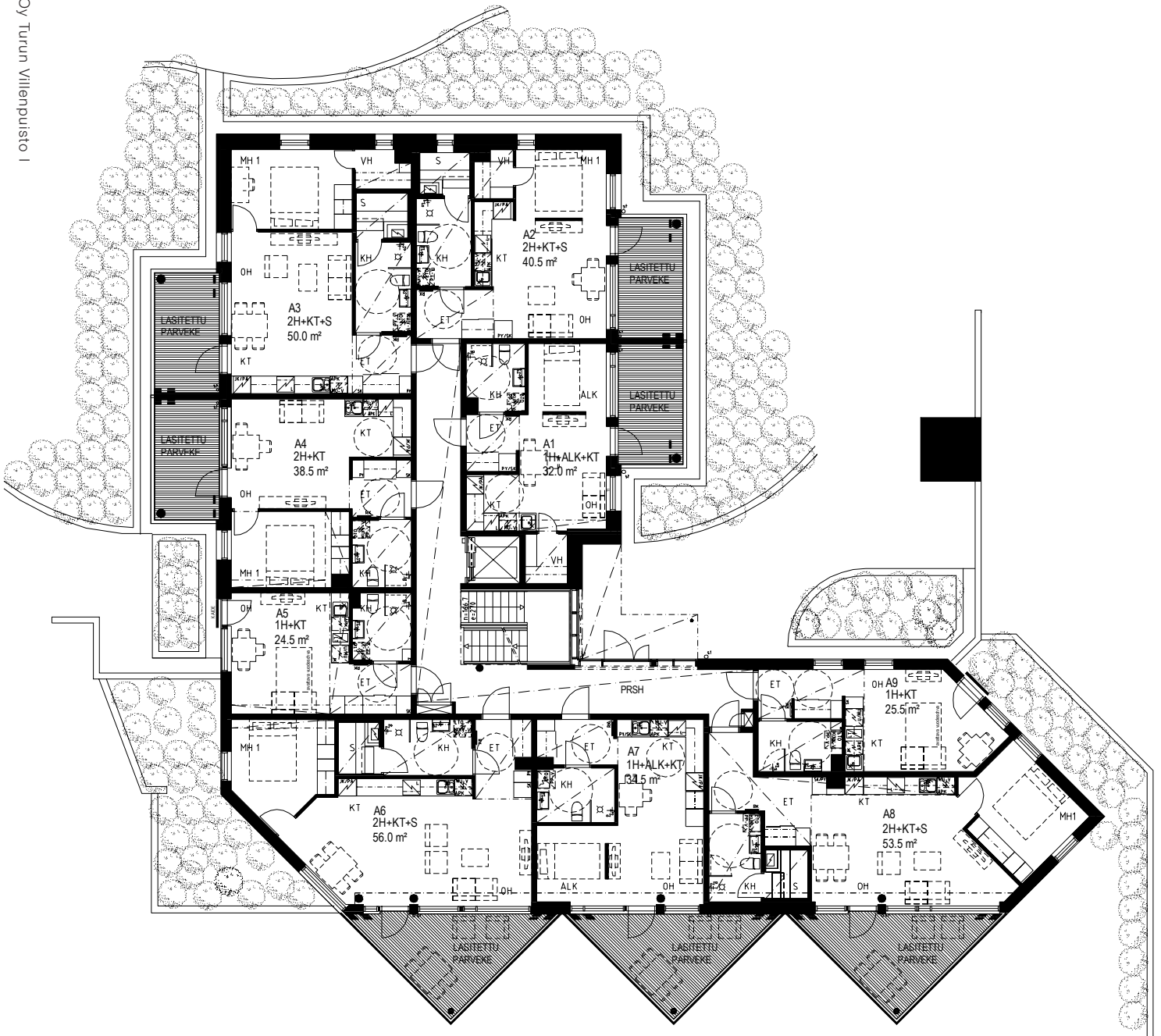
JULKISIVU KOILLISEEN

KELLARI- JA AUTOHALLIKERROS

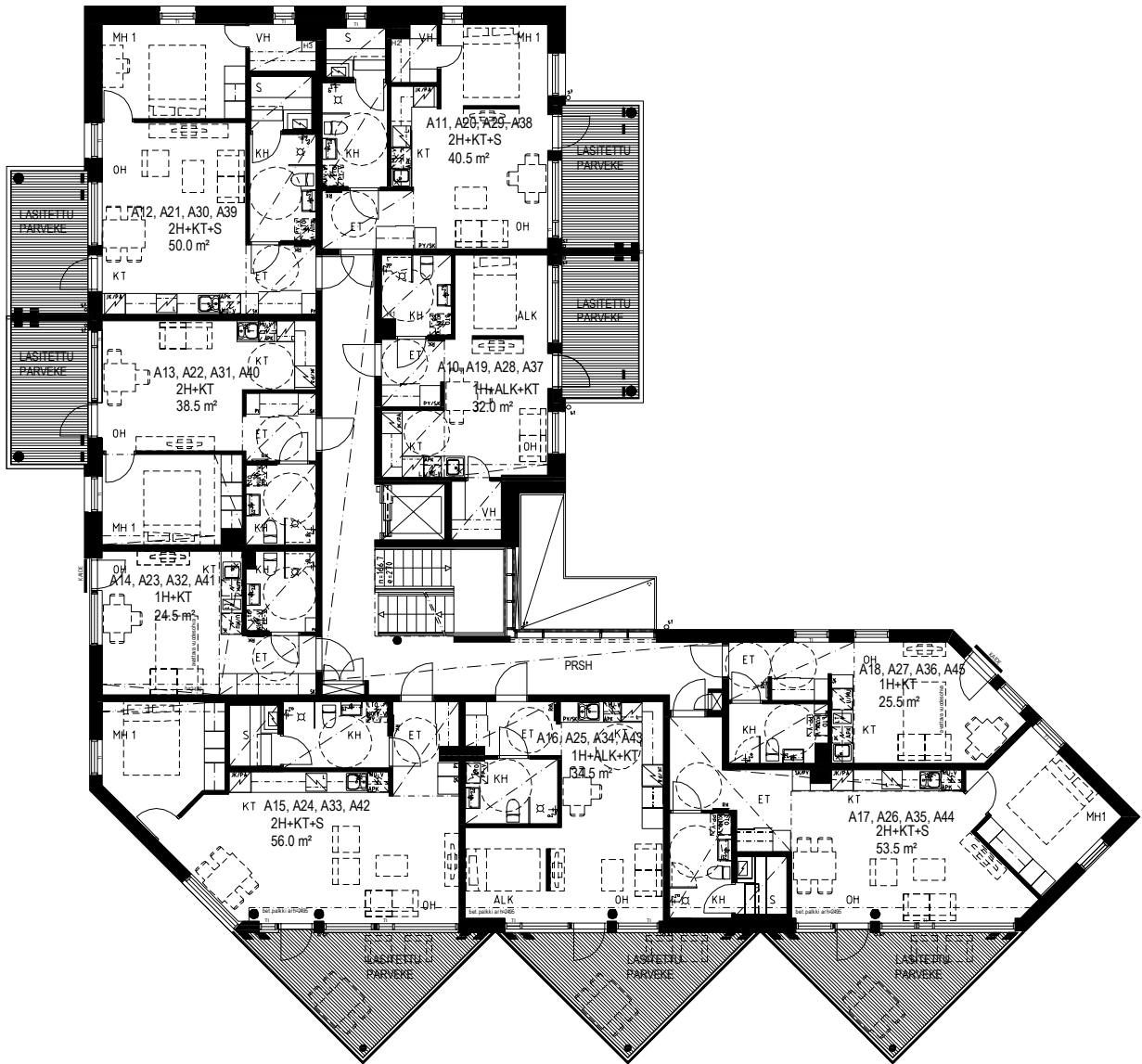




1. KERROS



2.- 5. KERROS



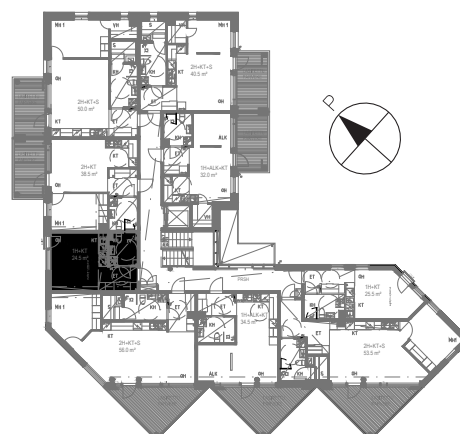
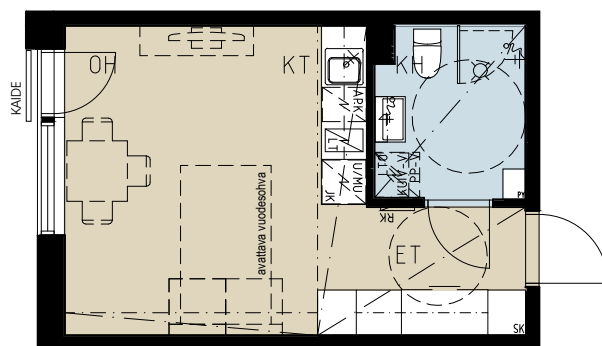
6. KERROS



24,5 m²

1 h + kt

- A 5 1. KERROS
- A 14 2. KERROS
- A 23 3. KERROS
- A 32 4. KERROS
- A 41 5. KERROS

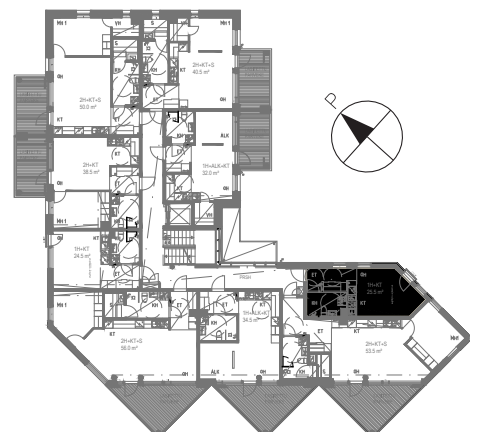
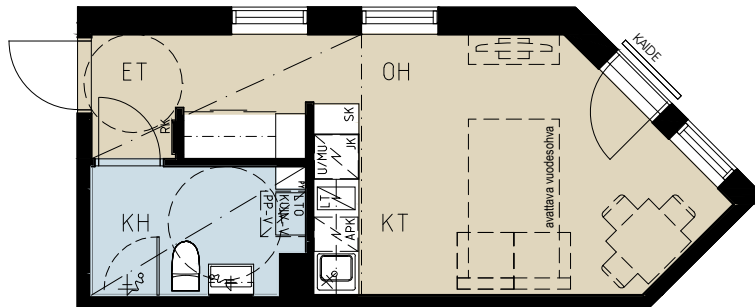


Mittakaava 1:100 5 m

25,5 m²

1 h + kt

A 9	1. KERROS
A 18	2. KERROS
A 27	3. KERROS
A 36	4. KERROS
A 45	5. KERROS

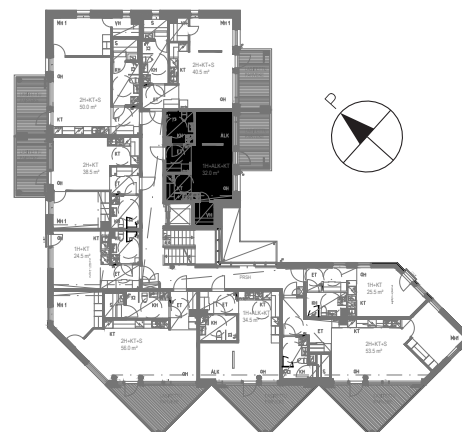
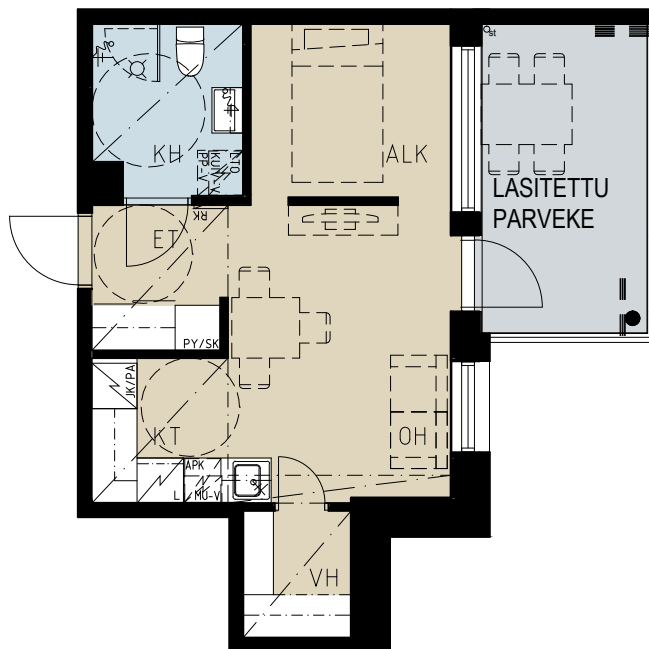


Mittakaava 1:100 5 m

32,0 m²

1 h + alk + kt

- A 1 1. KERROS
- A 10 2. KERROS
- A 19 3. KERROS
- A 28 4. KERROS
- A 37 5. KERROS

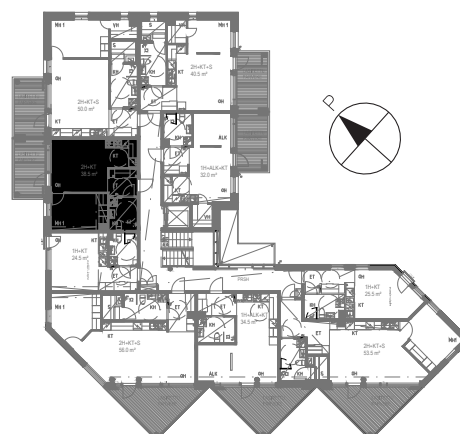
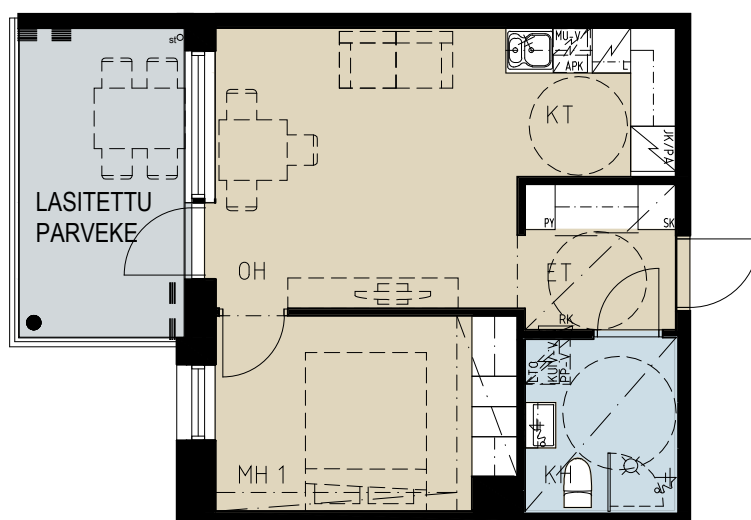


Mittakaava 1:100 5 m

38,5 m²

2 h + kt

- A 4 1. KERROS
- A 13 2. KERROS
- A 22 3. KERROS
- A 31 4. KERROS
- A 40 5. KERROS

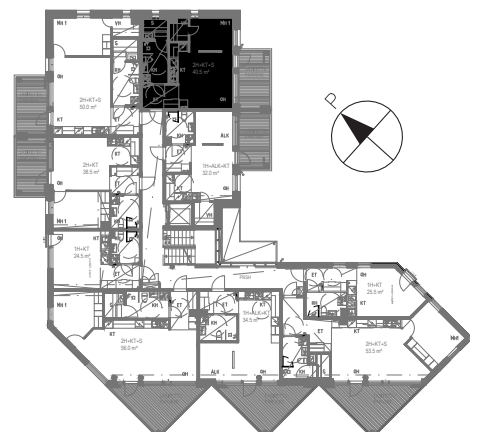
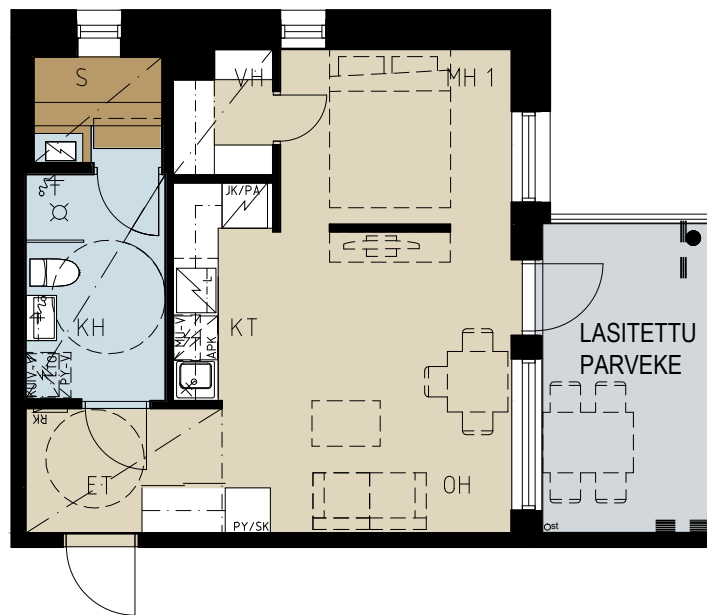


Mittakaava 1:100 5 m

40,5 m²

2 h + kt + s

A 2	1. KERROS
A 11	2. KERROS
A 20	3. KERROS
A 29	4. KERROS
A 38	5. KERROS

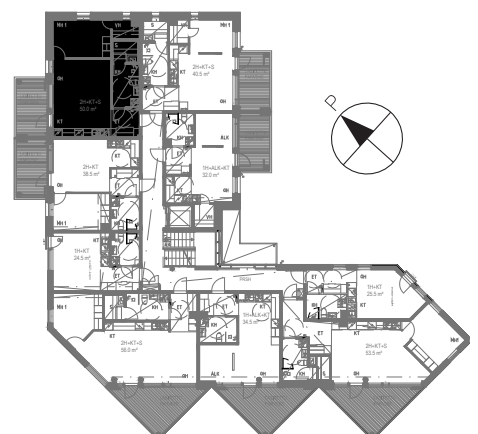
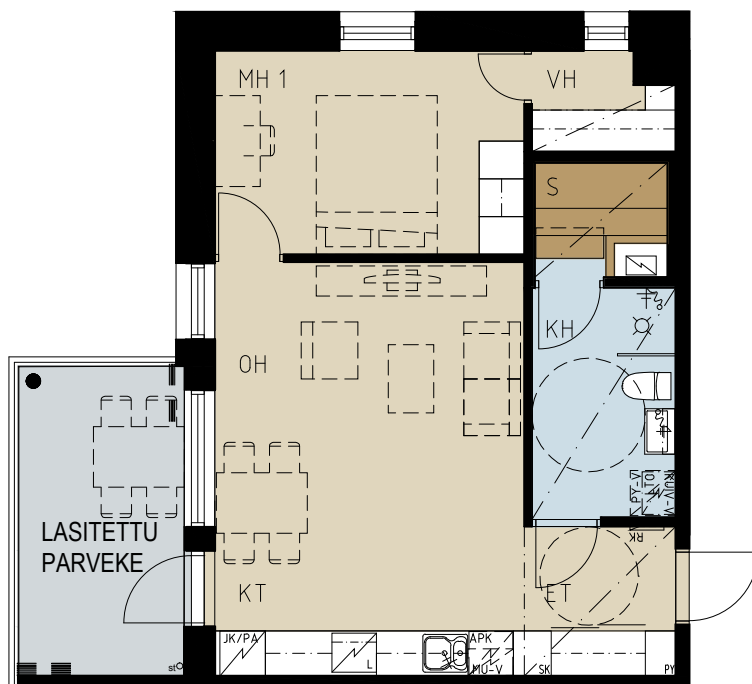


Mittakaava 1:100 5 m

50,0 m²

2 h + kt + s

- A 3 1. KERROS
- A 12 2. KERROS
- A 21 3. KERROS
- A 30 4. KERROS
- A 39 5. KERROS

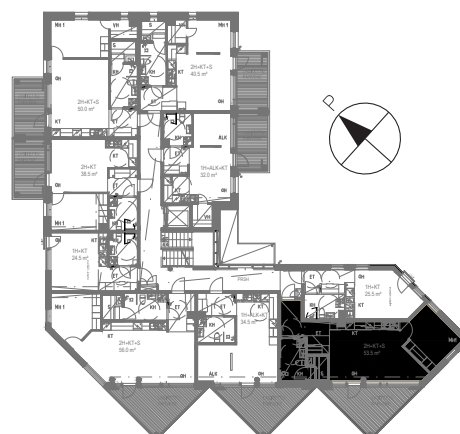


Mittakaava 1:100 5 m

53,5 m²

2 h + kt + s

A 8	1. KERROS
A 17	2. KERROS
A 26	3. KERROS
A 35	4. KERROS
A 44	5. KERROS

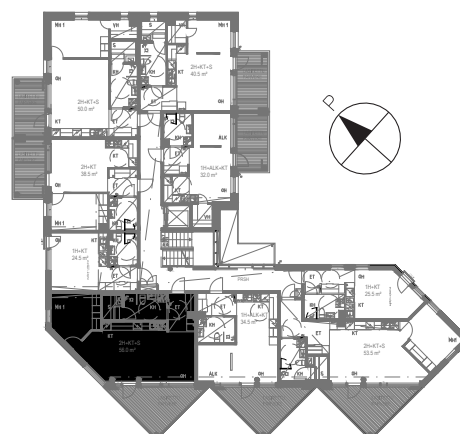


Mittakaava 1:100 5 m

56,0 m²

2 h + kt + s

- A 6 1. KERROS
- A 15 2. KERROS
- A 24 3. KERROS
- A 33 4. KERROS
- A 42 5. KERROS

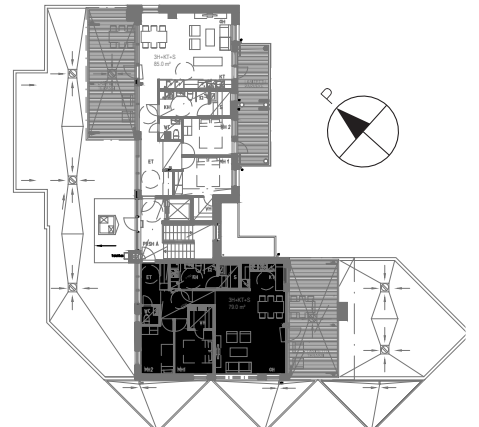


Mittakaava 1:100 5 m

79,0 m²

3 h + kt + s

A 47 6. KERROS

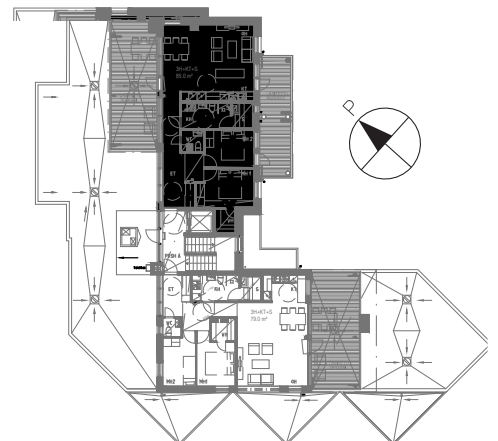


Mittakaava 1:100 5 m

85,0 m²

3 h + kt + s

A 46 6. KERROS



Mittakaava 1:100 5 m

RAKENNUSTAPASELOSTUS

12.10.2015

YLEISTÄ

Asunto Oy Turun Villenpuisto I sijaitsee Vasaramäen kaupunginosassa, korttelissa 63 tontilla 5, osoitteessa Seppelkatu 7, 20720 Turku. Tontti on omistustontti.

Kortteliin tullaan rakentamaan yhteensä kolme asuntoyhtiötä sekä kaikille yhteinen autohallitila. Autohallitilan katon päällä tulee myöhemmässä vaiheessa sijaitsemaan kaikkien yhtiöiden käyttöön tuleva korttelipiha istutus- ja oleskelualueineen. Yhteiset oleskelu- ja leikkialueet sekä jätteidenkeräys toteutetaan ohjeellisesti asemapiirustuksen mukaan siten, että ne ovat lopullisesti valmiita korttelin viimeisen taloyhtiön valmistuessa.

Rakennuksessa on kellarikerros ja kuusi asuinkerrosta, joihin toteutetaan yhteensä 47 asuntoa. Autopaikat on sijoitettu autohalliin ja piha-alueelle asemapiirustuksen mukaisesti.

Kellarikerrokseen sijoitetaan yhteisiä tiloja: ulkoiluvälinevarasto, kuivaushuone, huoneistokohtaiset ja erikseen myytävät irtaimistovarastot sekä väestönsuoja jossa sijaitsee osa irtaimistovarastoista. Lisäksi kellarikerrokseen sijoitetaan siivouskomero ja tekniset tilat.

Asuntoyhtiöiden väliset oikeudet ja velvollisuudet on sovittu laaditussa yhteisjärjestelysopimuksessa.

KAAVOITUS

Villenpuiston alueen asemakaava on astunut voimaan 4.8.2012. Lisätietoja alueen kaavoituksesta ja rakentamisesta on saatavilla Turun kaupungin kaavoitusyksiköstä, Puolalankatu 5, p. 02 262 4300 sekä kaupungin internetsivuilta (www.turku.fi -> kaupunkisuunnittelu ja ympäristö -> kaavahaku -> asemakaavat).

AUTOPAIKAT

Yhtiön myytävät autopaikat sijaitsevat toteutettavassa yhteisessä autohallissa. Vieraspaidat sijaitsevat ulkona. Sisäänajo autohalliin tapahtuu Seppelkadun kautta. Rakennettavan autohallin ensimmäisessä vaiheessa toteutetaan Asunto Oy Turun Villenpuisto I:n autopaikat.

ULKOALUEET

Pihan autopaikat, oleskelu- ja leikkialueet, istutukset, nurmialueet, aidat ja pihakäytävät sekä pihan varusteet toteutetaan ohjeellisesti asemapiirroksen mukaan ensimmäisen rakennusvaiheen edellyttämässä laajuudessa. Tontin maasto-olosuhteista johtuen pihavarusteiden ja istutusalueiden lopullinen sijoittelu saattaa poiketa asemapiirustuksessa osoitetusta.

RAKENTEET, MATERIAALIT JA VARUSTEET

PERUSTAMINEN

Asuinrakennus ja autohalli perustetaan laadittavien rakennesuunnitelmien mukaan.

ALA-, VÄLI- JA YLÄPOHJAT SEKÄ JULKISIVUT JA VESIKATTO

Ala-, väli- ja yläpohjat valetaan pääosin paikan päällä teräsbetonista. Rakennuksen Uudenmaantien puoleinen sekä osa kaakon,

luoteen ja sisäpihan puoleisista julkisivuista ovat pääosin lämpörapattuja. Osa kaakon, luoteen ja sisäpihan puoleisista julkisivuista tehdään pääosin paikalla tiilimuurattuna. Parveketaustat toteutetaan puurakenteisina.

Vesikaton katemateriaali on huopa.

VÄLISEINÄT

Huoneistojen väliset seinät ovat teräsbetoniseiniä. Asuntojen sisäiset kevyet väliseinät ovat metallirankaisia kipsilevyseiniä.

IKKUNAT JA OVET

Asuntojen ikkunat ovat pääosin kolmilasisia, kaksipuitteisia, sisäänpäin aukeavia, vakiorakenteisia MSE -tyyppisiä puualumiini-ikkunoita. Sisäpuite on valkoiseksi maalattua puuta saunan ikkunoita lukuun ottamatta. Ulkopuite ja karmin ulkopuolen verhoilu ovat polttomaalattua alumiinia arkkitehdin värimäärittelyn mukaisesti.

Porrashuoneen ulko-ovet ovat lasiaukollisia metalliovia arkkitehdin värimäärittelyn mukaisesti. Osa parvekeikkunoista sekä ylimmän kerroksen ikkunoista on kiinteitä (ei avattavia).

Asuinhuoneistojen kerrostaso-ovet ovat viilupintaisia luokiteltuja ovia. Parvekkeiden ovet ovat lasiaukollisia puuvia ovi on ulkopuolelta alumiiniverhoiltu. Sisäovet ovat tehdasmaalattuja, valkoisia laakaovia pohjapiirustusten mukaisesti. Saunan ovet ovat lasiovia.

PARVEKKEET JA TERASSIT

Kaikissa asunnoissa on parveke, ranskalainen parveke tai terassi pohja- ja julkisivupiirustusten mukaisesti toteutettuna. Asunnossa A46 on parvekkeen lisäksi terassi. Parvekkeiden ja terassien kaiteet ovat osittain alumiinirunkoisia lasikaiteita ja osittain umpikaiteita. Ranskalaisten parvekkeiden kaiteet ovat alumiinirunkoisia lasikaiteita. Parvekkeilla on kaksoispistorasia sekä tuuletustanko. Parvekkeet ja terassit varustetaan avattavilla parvekelaseilla.

Parveke ja terassi ovat lasituksesta huolimatta vapaasti tuuletettavia, ulkoilman sääolosuhteille alttiita tiloja. Osa parvekelaseista on tiivisteellisiä ääniteknisten ominaisuuksien parantamiseksi.

SISÄSEINIEN PINTARAKENTEET

Asuinhuoneiden ikkunaseinät, keittiön, eteisen ja vaatehuoneen seinät ovat maalattuja. Pesuhuoneen ja erillisen WC-tilan seinät laatoitetaan. Saunan seinät paneloidaan. Keittiön kaapistojen väli-tila laatoitetaan. Muut huoneiden seinät tapetoidaan tai maalaetaan.

Porrashuoneen seinät ovat pääosin maalattuja. Pääsisäänkäynnin seinät porrashuoneessa laatoitetaan osittain ensimmäisessä kerroksessa.

SISÄKATTOJEN PINTARAKENTEET

Asuinhuoneiden katot ovat pääosin ruiskutasoitettuja kattoja. Osa katoista ja koteloista tasoitetaan ja maalataan. Eteistilan katot ovat pääosin alaslaskettuja kipsilevykattoja. Saunan ja pesuhuoneen katot ovat puupaneelikattoja.

Yleisten tilojen alaslasketut katot toteutetaan pääosin T-listoilla kannatetuilla villalevyillä.

LATTIAN PINTARAKENTEET

Asuinhuoneiden, keittiön, eteisen ja vaatehuoneen lattiat ovat tammilautaparkettia. Pesuhuoneen, saunan ja erillisen WC-tilan lattiat laatoitetaan.

Porrashuoneiden kerrostasojen ja lepotasojen lattiat päällystetään askeläänieristetyllä muovimatolla. Pääsisäänkäynnin lattia ensimmäisessä kerroksessa päällystetään kuivapuristetulla keraamisilla laatoilla.

KALUSTEET JA VARUSTEET

Asuntoihin asennetaan arkkitehtisuunnitelman mukaiset tehdasvalmisteiset, vakiomalliset kalusteet erillisen kalustesuunnitelman mukaisesti toteutettuna. Keittiöiden, makuuhuoneiden ja eteiskalusteiden ovet ja laatikostojen etulevyt ovat maalattua MDF-levyä. Eteisen naulakkokomeron ovet ovat liukupeiliovia. Keittiön työpöytätaidot ovat laminaattipintaisia, tasoon upotetut pesualtaat ovat ruostumatonta terästä.

Ikkunoiden yläpuolelle asennetaan verholevy, jossa on kaksi kisko.

Pesuhuoneisiin asennetaan allaslaatikosto altaan yhteyteen. Käsiensuulataiden yläpuolelle asennetaan led-valolipalla varustettu valaisinpeiliikaappi erillisen kalustesuunnitelman mukaisesti. Pesuhuoneissa on koukusto, WC-paperiteline ja suihkuseinäke. Erillisissä WC-tiloissa on WC-paperiteline, koukusto, allaskaappi ja valaisinpeiliikaappi erillisen kalustesuunnitelman mukaisesti. Jokaiseen huoneistoon asennetaan verkkovirtaan kytketty palo-varoitin.

Huoneistokohtaisiin irtaimistovarastoihin sijoitetaan hylly ja vaate-tanko.

LAITTEET JA KONEET

24,5 m² ja 25,5 m² asuntojen keittotiloissa on 2-levyinen keittotaso, uuni/mikro-yhdistelmä ja jääkaappi pakastelokerolla. 38,5 m² asuntojen keittotiloissa on keraaminen lattialiesi ja jääpakastinkaappiyhdistelmä. Muissa asunnoissa on keraaminen keittotaso, kaluste-uuni ja jääpakastinkaappiyhdistelmä. 85 m² asunnossa on jääpakastinkaappiyhdistelmän tilalla erilliset jääkaappi ja pakastin. Kaikissa keittotiloissa on lisäksi liesikupu ja astianpesukone sekä lukuun ottamatta 24,5 m² ja 25,5 m² asuntoja tilavarauksen mikroaaltouunille kalusteissa. Saunoissa on sähkökiuas. Pesuhuoneissa on liitäntävalmiudet pyykinpesukoneelle ja kuivausrummulle.

TALOTEKNIikka

LVI- ja sähkötyöt tehdään erikoissuunnitelmien mukaan. Rakennus liitetään Turku Energian sähkö- ja kaukolämpöverkostoon sekä Turun kaupungin vesi- ja viemäriverkostoon.

Asunnot lämmitetään vesikiertoisella lattialämmityksellä. Kiinteistöissä on sähkön sekä kylmän ja lämpimän veden huoneistokoh-tainen mittaus. Hanat ovat vettä säästäviä yksioteseikoittajia.

Ilmanvaihto toteutetaan asuntokohtaisilla, lämmön talteenotolla varustetuilla ilmanvaihtolaitteilla. Ilmavaihtolaitteet sijoitetaan asunnon pesuhuoneeseen. Ilmanvaihdon säätö on liesituulettimessa ja siinä on tehostusmahdollisuus.

Yhtiö liitetään kaapelitelevisiojärjestelmään. Huoneistoihin asennetaan ovipuhelinjärjestelmä. Asunnot varustetaan tietoliikennekaapeloinnilla, joka mahdollistaa kiinteän internetliittymän. Asunnon yhtiövastikkeeseen kuuluu vakiona laajakaistaliittymä.

Yhtiö liitetään toistaiseksi voimassa olevalla sopimuksella ympäri-vuorokautiseen etävalvontaan, joka tuottaa reaaliaikaista tietoa teknisten järjestelmien toiminnasta. Huoneistokohtaiset ilmanvaihtokoneet eivät kuulu etävalvottaviin laitteisiin. Hälytykset ja vikailmoitukset tulevat valvomoon, jossa asiantuntija analysoi ne ja tekee tarvittavat toimenpiteet. Valvomo raportoi järjestelmien toiminnasta ja energiankulutuksen poikkeamista säännöllisesti kiinteistön isännöitsijälle. Etäseuranta lisää järjestelmien toimintavarmuutta, ennaltaehkäisee ongelmia ja nopeuttaa korjaustoimenpiteitä.

PORTAAT JA HISSI

Porrassyökset ovat tehdasvalmisteisia betoniporrassyöksejä. Askelpinnat ovat mosaiikkibetonina. Hissi on 6-hengen henkilö-hissi, jossa on automaattiovet.

YHTEYSTIEDOT

Pääurakoitsija: YIT Rakennus Oy, Talonrakennus, Turku
 Arkkitehtisuunnittelu: Schauman Arkkitehdit Oy
 Rakennesuunnittelu: Sweco Rakennetekniikka Oy
 LVI-suunnittelu: Siikon Oy
 Sähkösuunnittelu: Sähköinsinööri Matti Leppä Oy
 Geosuunnittelu: SM Maanpää Oy

Edellä lueteltujen valintavaihtoehtojen lisäksi asukkaiden on mahdollista muuttaa asuntonsa varustelua ja pintarakenteita yksilöllisten tarpeiden ja mieltymysten mukaisesti. Tiedustele asunto-myynnistämme/ muutostyöpalvelustamme muutosmahdollisuuksista, jotta kodistasi tulisi juuri sinun tarpeitasi vastaava koti.

Tämä seloste on ohjeellinen ja perustuu tilanteeseen 12.10.2015. Rakentajalla on oikeus vaihtaa rakenteita ja materiaaleja toisiin samanarvoisiin sekä soveltaa tarvittaessa arkkitehtisuunnitelmissa esitettyjä mitoituksia.

Ostajan on tutustuttava myyntiasiakirjoihin ja vahvistettuihin suunnitelmiin kauppakirjan allekirjoituksen yhteydessä.

YIT RAKENNUS OY, Talonrakennus
 Lemminkäisenkatu 59, 20520 Turku
 Puhelin 020 433 7007



KOTEJA JÄRJELLÄ JA TUNTEELLA



ESITTELY JA MYYNTI

YIT Asuntomyynti

Lemminkäisenkatu 59, Turku, p. 020 433 7007

(puhelun hinta 0,088 eur/min)

Palvelemme ma-pe klo 8-16

facebook.com/YitKoti

yitkoti.fi