

Asunto Oy Nurmijärven **Trissa**

KLAUKKALA



Taitelijan näkemys

Together we can do it.





RATSUTILA

Tunnelmaa kuin pienessä kaupungissa

Aivan Klaukkalan keskustaan Nurmijärvelle on valmistumassa Ratsutilan uusi, viehättävä asuinalue. Se on kuin pala pikkukaupunkia, jossa kodikkaan kokoiset kerros- ja rivitalot asettuvat kaarevien kujien, pienen toriauktion ja korttelipuiston varrelle. Ratsutilan talojen harmoniset värisävyt ja mittasuhteet sekä levollinen muotokieli hemmottelevat jokaista, joka arvostaa perinteisen arkkitehtuurin lämmintä tunnelmaa.

Tie sydämeen

Ratsutila valloittaa sydämiä ja uusia asukkaita ainutlaatuisella arkkitehtuurillaan, joka on omaleimainen yhdistelmä kauniita julkisivuja, punaisia tiilikattoja ja huolella mietittyjä yksityiskohtia. Ratsutila on myös vastaus siihen, mitä nurmijärveläiset kotikuntansa asukaskyselyssä toivoivat: perinteisen kaunistasuinalueen, jossa viihtyisyys, laadukkuus ja esteettömyys ovat suunnittelun tärkeitä lähtökohtia. Suunnitelman mukaan Ratsutila valmistuu vuoteen 2010 mennessä, jolloin Ratsutilan alueen 250 kodissa asuisi yhteensä 700 asukasta.

Paikallisia luontaisetuja

Loistavat ulkoilumahdollisuudet ovat Ratsutilan tarjoama luontaisetu – lenkkeilijän, pyöräilijän ja hiihtäjän reitit alkavat aivan kotikulmilta. Klaukkalan jää- ja tennishallit, urheilukentät ja muut mukavat harrastusmahdollisuudet sijaitsevat niin ikään lähellä. Ratsutilalta on lyhyt matka paitsi seudun hevostalleille myös Nurmijärven lukuisiin luontokohteisiin. Yksi lumoavimmista on Suomen suurin lähde Sääksjärvi, jonka hienot hiekkarannat vetävät vertoja etelän aurinkorannoille. Opastein merkittyjä Aleksis Kiven jalanjäljillä -reittejä pitkin voi patikoida, pyöräillä tai ajella vaikka skoottereilla.

Monipuolinen kotikylä

Klaukkala on Nurmijärven kunnan suurin ja eteläisin taajama. Erityisesti lapsiperheet ovat viime vuosina valinneet kotipaikakseen Klaukkalan, joka tarjoaa luonnonläheisine miljööineen aitoa elämisen laatua lähellä pääkaupunkia. Ratsutilalta on vain kävelymatka Klaukkalan keskustan palveluihin: päiväkoteihin, kouluihin, uuteen kirjastoon, hyvinvointi- ja terveystaloihin, harrastuspaikkoihin ja monipuolisiin lähikauppoihin.

Koti paraatipaikalla

Ratsutilan sydämeen, aivan Ratsutilanauktion viereen valmistuu Asunto Oy Nurmijärven Trissa. Sen kahdessa rivitalossa on yhteensä 20 kaksikerroksista kotia. Trissan A-talo myötäilee viehättävästi Ratsutilan polveilevaa maastoa, ja B-talon kotien sisäänkäynnit avautuvat kivetylle Ratsutilanaukiolle. Jokaisella kodilla on oma tilava pihavarasto vaikkapa perheen harrastusvälineiden säilytykseen.

Viihtyisyyttä kahdessa kerroksessa

Trissassa on persoonallisia koteja pienille ja isommille perheille. Jännittävimpiä ovat talon taitekohtaan sijoittuvat kodit – niiden yllättävät muodot luovat sisustukselle upean modernit puitteet. Viihtyisä keittiö ja avara olohuone on sijoitettu useimmissa kodeissa alakertaan, ja yläkerta on varattu makuuhuoneille ja saunaosastolle. Isoimmissa kodeissa yläkerran pohjaratkaisu joustaa perheen tarpeiden mukaisesti: kahdesta makuuhuoneesta saa tarvittaessa yhden isomman tai päinvastoin. Oman ylellisyytensä koteihin luovat suojaisat oleskelupihat, joissa on mukavaa viettää kesäiltojen grillijuhlia perheen ja ystävien seurassa.



Hanketiedot

Asuntoyhtiö
Asunto Oy Nurmijärven Trissa
Ratsutilanaukio 6, 01800 Klaukkala
Yhtiössä on kaksi kaksikerroksista rivitaloa.

Asemakaava
Alueella on vahvistettu asemakaava. Alueen asemakaavasta saa tietoja Nurmijärven kunnasta p. 09-250 021.

Tontin tiedot

Kortteli:	3108
Tontti:	4
Kunta:	Nurmijärvi
Kunnanosa:	Klaukkala
Tontin pinta-ala:	2653 m ²
Asuntojen lukumäärä:	20 kpl
Huoneistoala:	1823 m ²

Paikoitus

Yhtiöllä on yhteensä 29 autopaikkaa.
8 autopaikkaa on omalla tontilla ja
8 autopaikkaa on pihakadulla.
13 autopaikkaa on pysäköintitalossa
LPA-2 3108 tontilla. Kaikki autopaikat on
varustettu lämmityspistorasioin.

Huoneistotyytit

2h+k+s	64,5 - 65,0 m ²	2 kpl
3h+k+s	78,0 m ²	1 kpl
3h+k+s	83,5 - 84,0 m ²	3 kpl
4h+k+s	86,5 - 87,0 m ²	4 kpl
4h+k+s	96,5 - 97,0 m ²	5 kpl
4h+k+s	102,5 - 103,0 m ²	2 kpl
5h+k+s	109,0 m ²	3 kpl

Yhteistilat ja tekniset tilat

Asuntokohtaiset kylmät irtaimistovarastot ovat asuntopihojen yhteydessä, paitsi asunnoilla B9 ja B10 pihatien varressa. Talovarasto ja tekniset tilat sijaitsevat ensimmäisessä kerroksessa asunnon B9 vieressä. Yhtiöllä on kriisinaikainen väestönsuojaoikeus korttelin 3107 tontilla 6 sijaitsevan Asunto Oy Nurmijärven Vikellyksen väestönsuojaan. Jätehuoltotilat on sijoitettu yhtiön tontille jätekatokseen.

Arkkitehtisuunnittelu

YIT Rakennus Oy / Arkkitehtitoimisto Vuorelma
Arkkitehdit Oy



© Karttokeskus, Lupa L6788



Julkisivut

Talo A



JULKISIVU KOILLISEEN

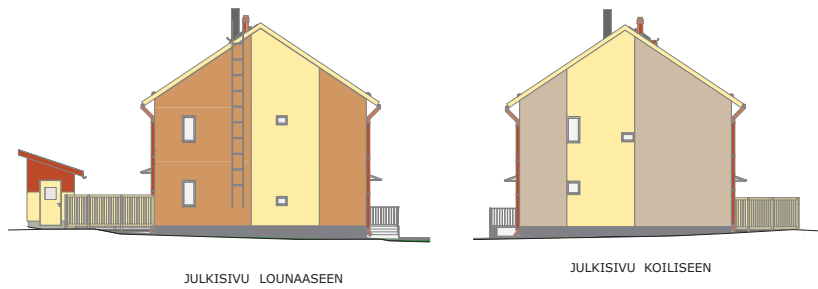
JULKISIVU LUOTEeseen



JULKISIVU LOUNAASEEN

JULKISIVU KAARKOON

Talo B



JULKISIVU LOUNAASEEN

JULKISIVU KOILLISEEN



JULKISIVU LUOTEeseen

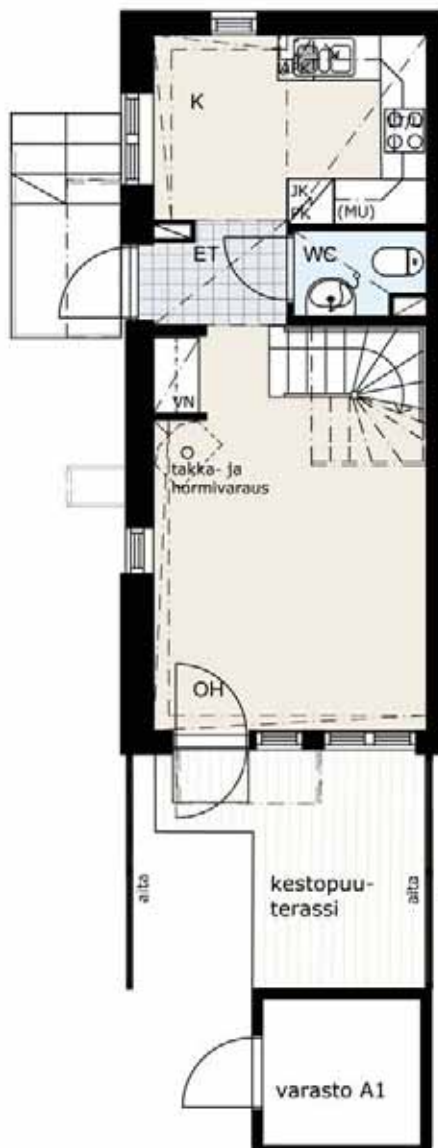


JULKISIVU KAARKOON

2h+k+s / 64,5 m²

A1

1.krs



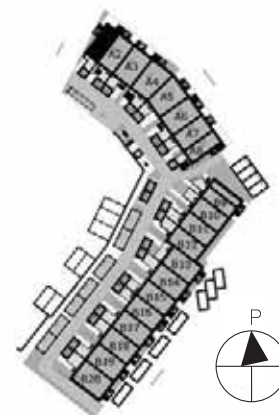
2.krs



Mittakaava 1:100

5 m

yitkoti.fi

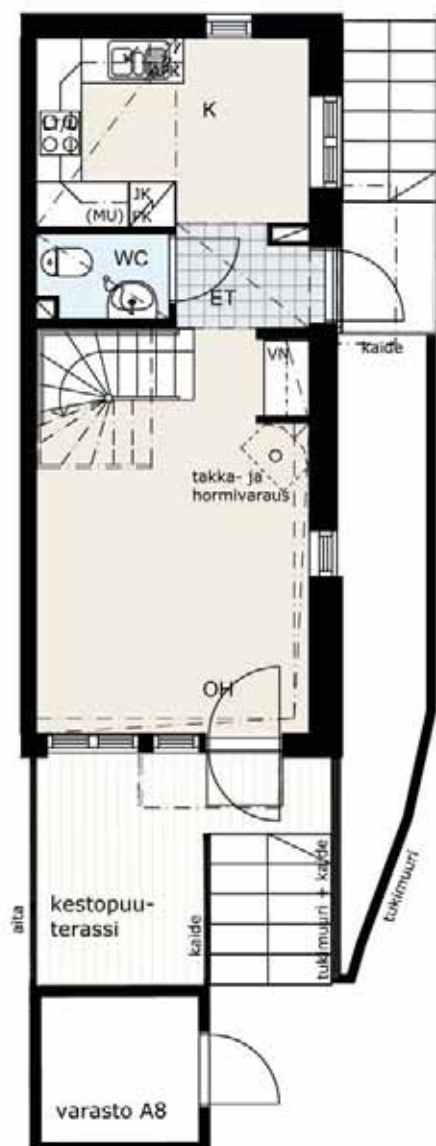


Asunto Oy Nurmijärven Trissa | 7

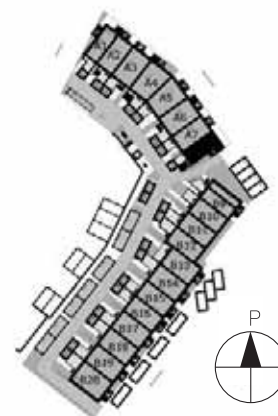
2h+k+s / 65,0 m²

A8

1.krs



2.krs

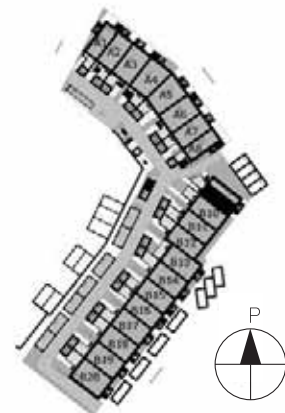


3h+k+s / 78,0 m²

B9



yitkoti.fi

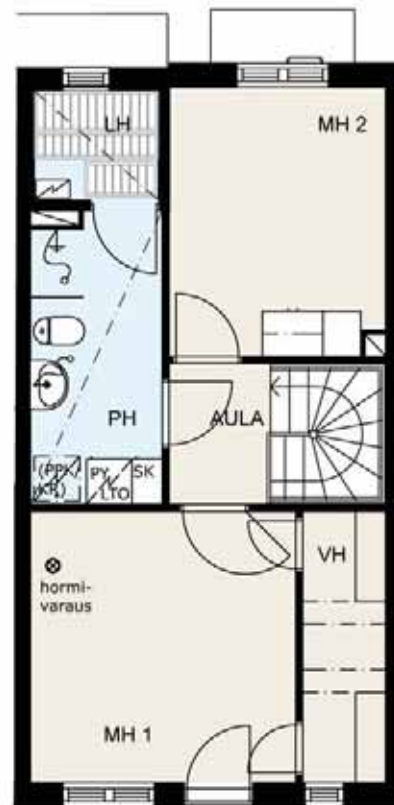


3h+k+s / 83,5 m²

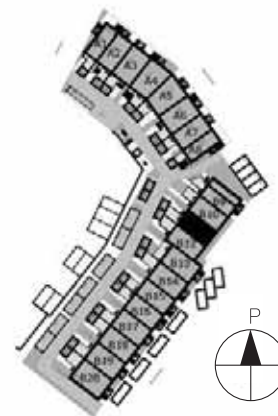
B11



2.krs

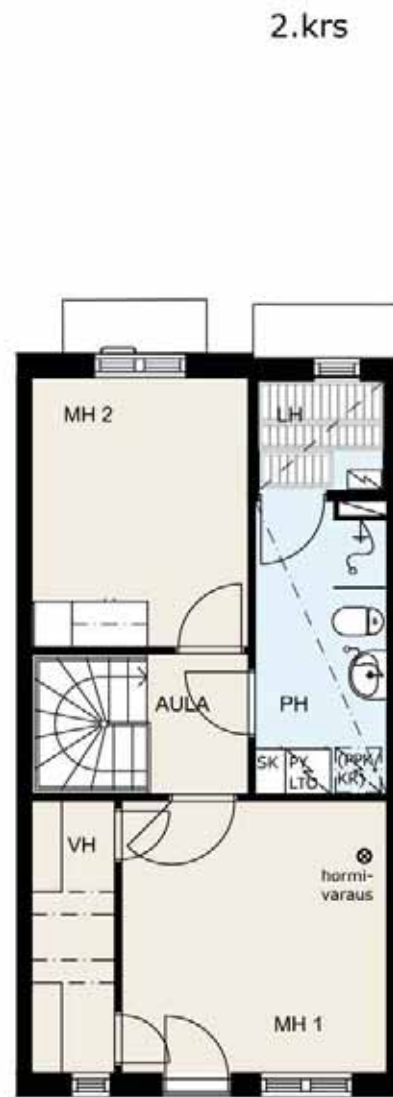
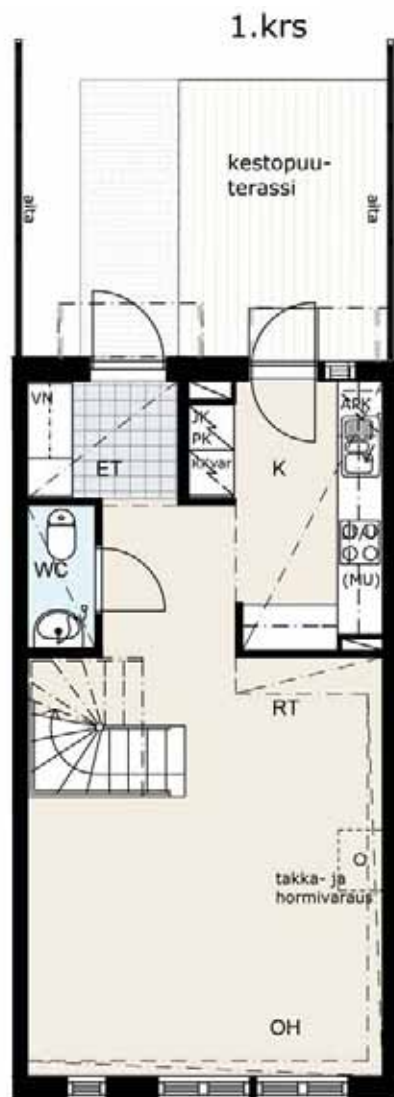


Mittakaava 1:100 5 m

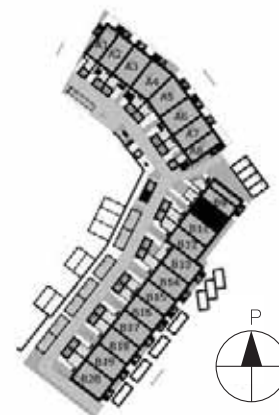


3h+k+s / 84,0 m²

B10



yitkoti.fi



3h+k+s / 84,0 m²

B12

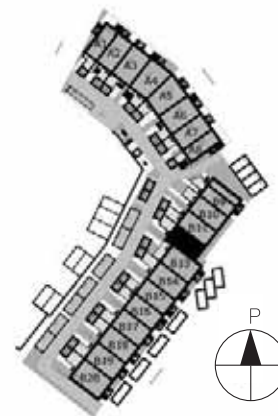
1.krs



2.krs



RANSKALAINEN
PARVEKE



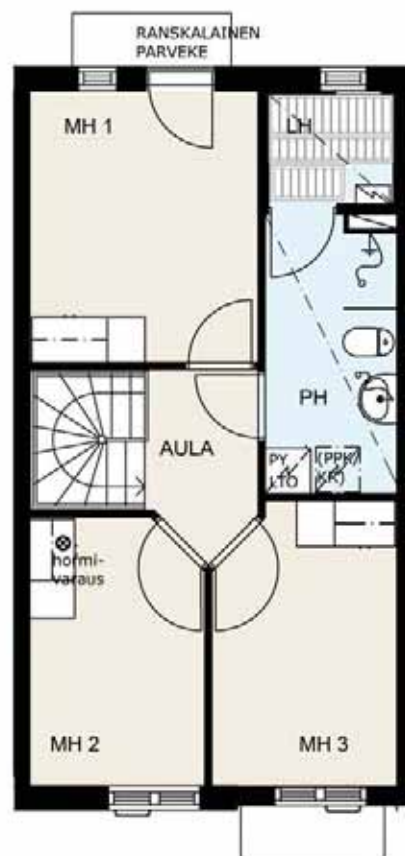
4h+k+s / 86,5 m²

A2

1.krs



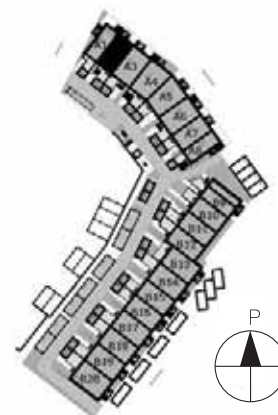
2.krs



Mittakaava 1:100

5 m

yitkoti.fi

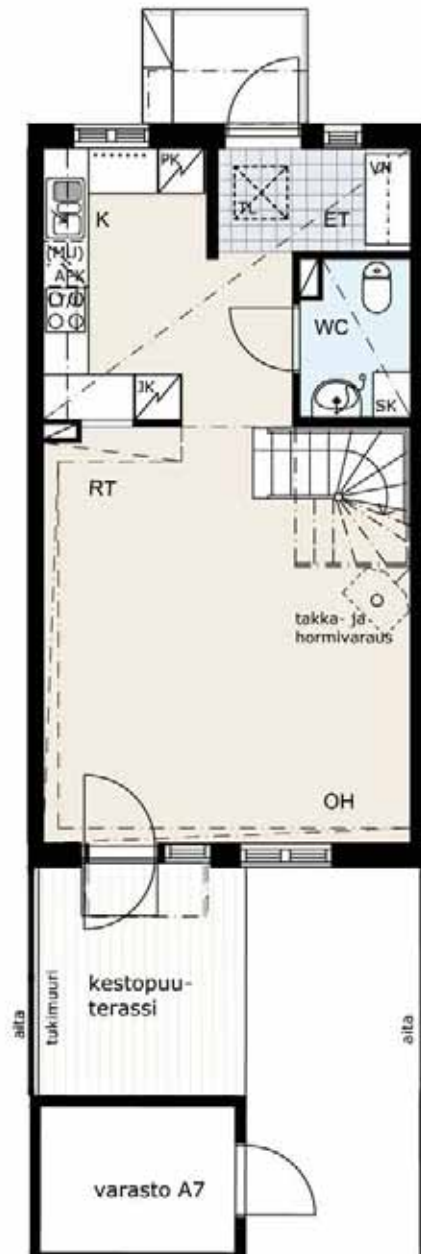


4h+k+s / 86,5 m²

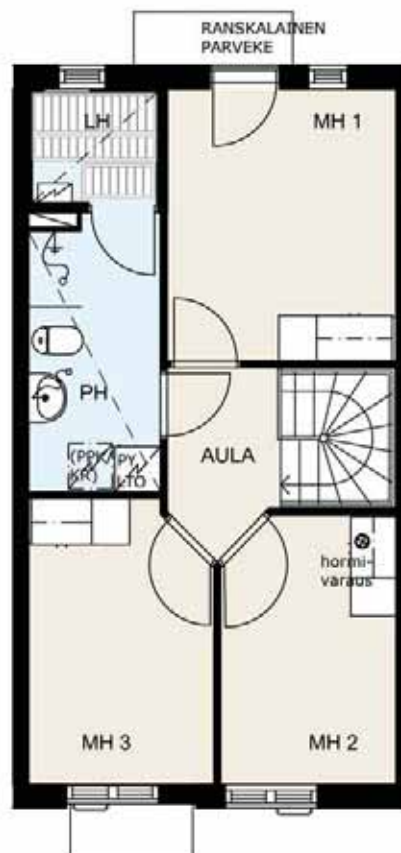
A7

www.yitkoti.fi

1.krs

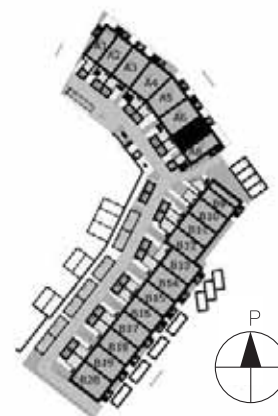


2.krs



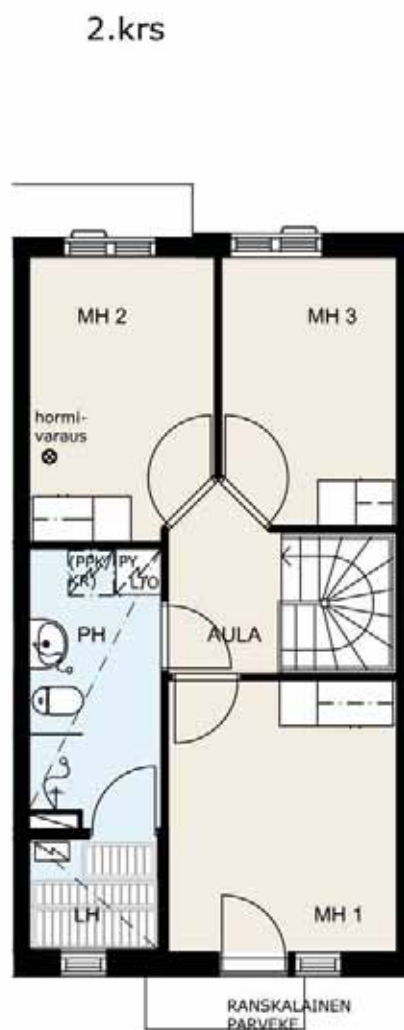
Mittakaava 1:100

5 m



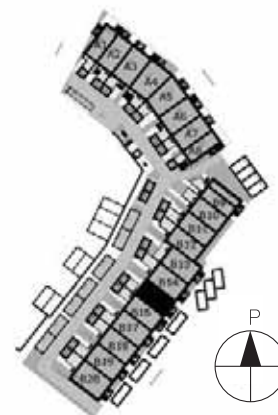
4h+k+s / 87,0 m²

B15



Mittakaava 1:100 5 m

yitkoti.fi

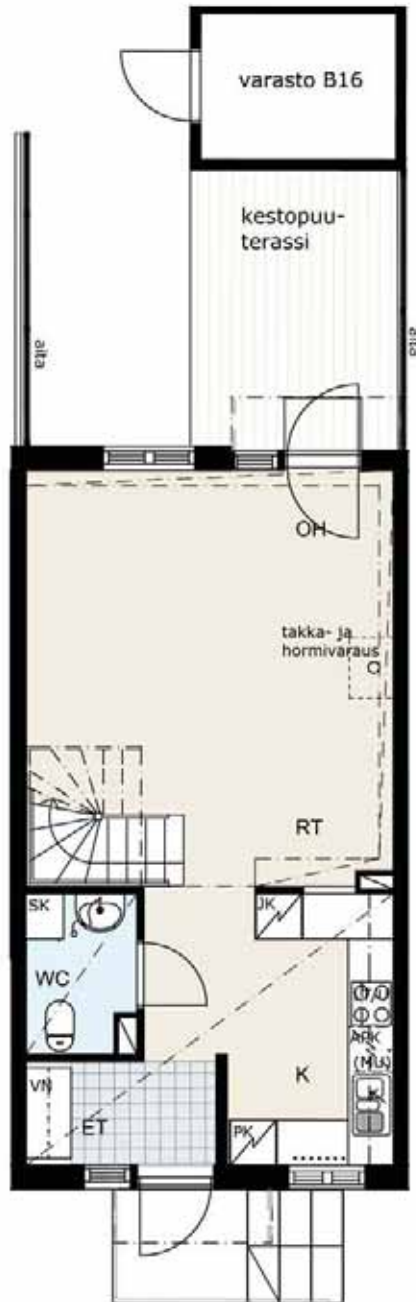


4h+k+s / 87,0 m²

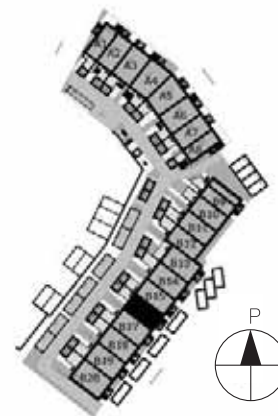
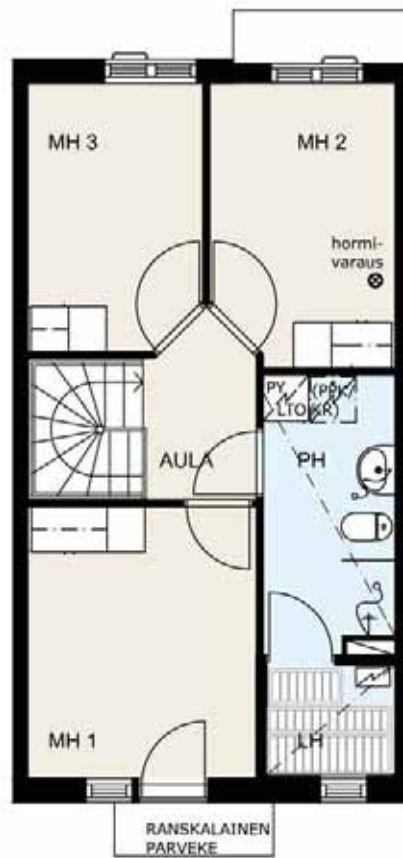
B16

www.asuntokauppa.fi

1.krs



2.krs



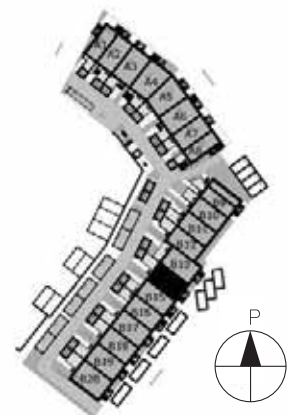
4h+k+s / 96,5 m²

B14



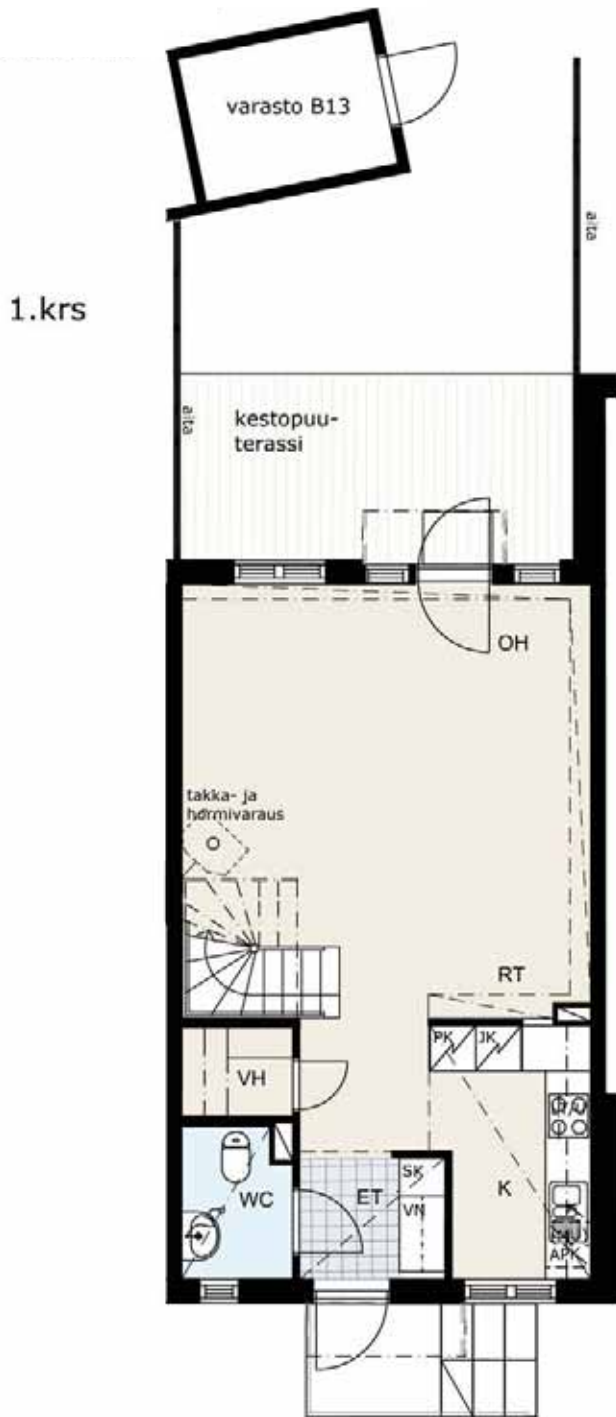
Mittakaava 1:100 5 m

yitkoti.fi

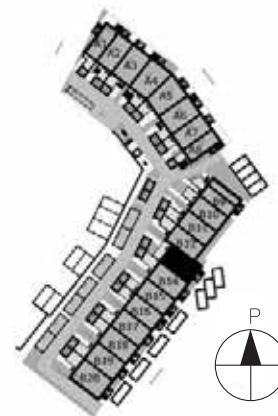
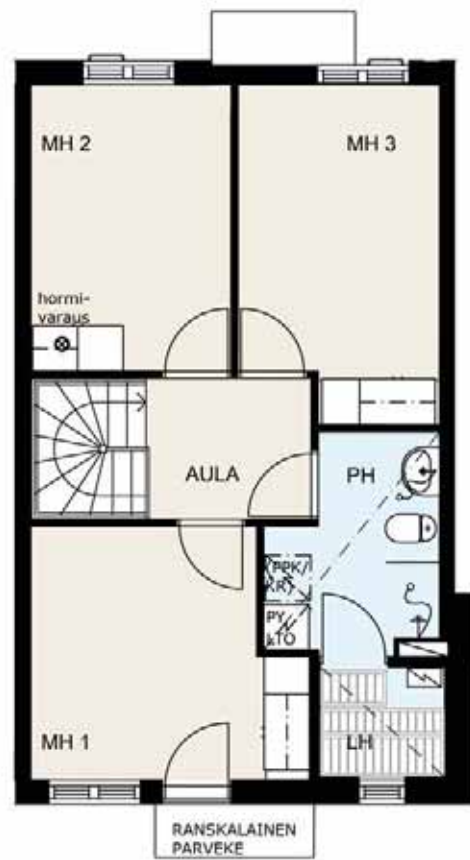


4h+k+s / 97,0 m²

B13



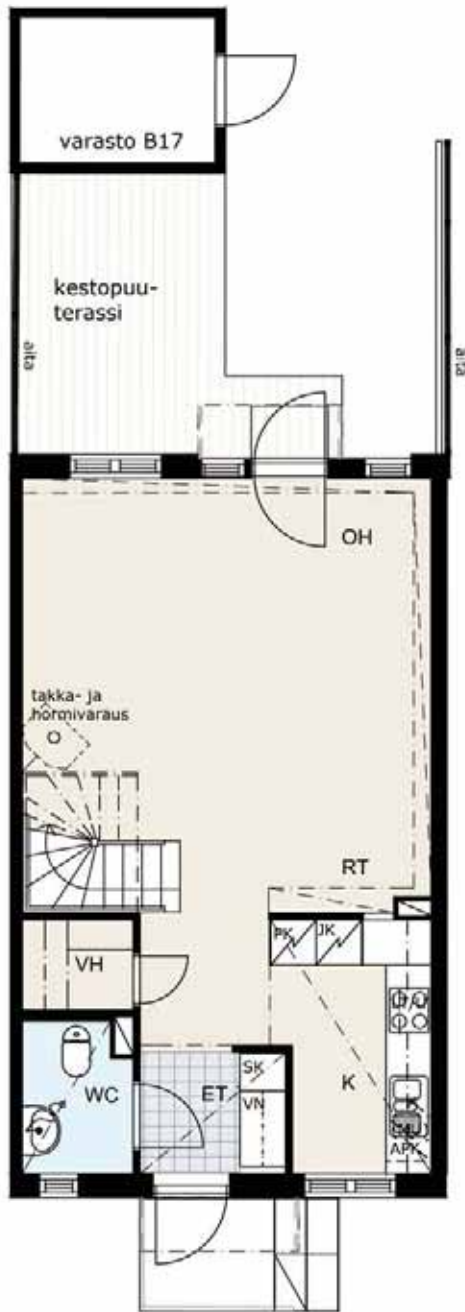
2.krs



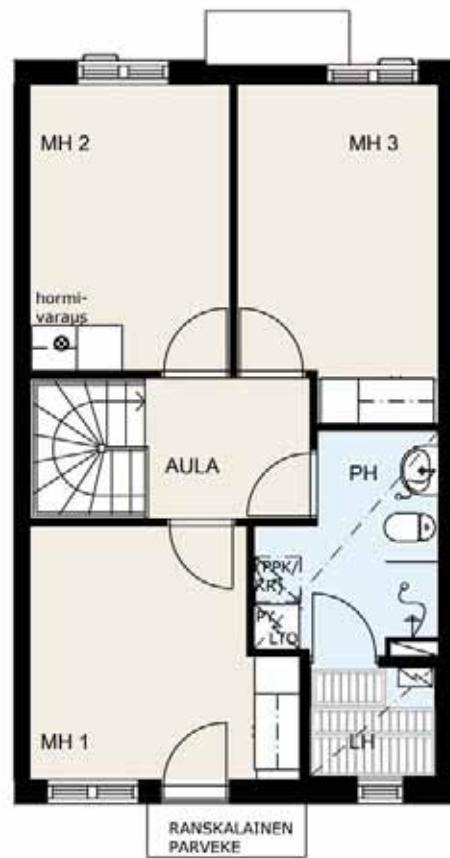
4h+k+s / 97,0 m²

B17

1.krs



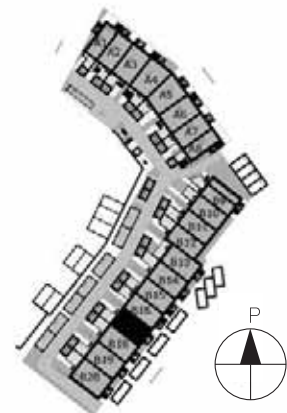
2.krs



Mittakaava 1:100

5 m

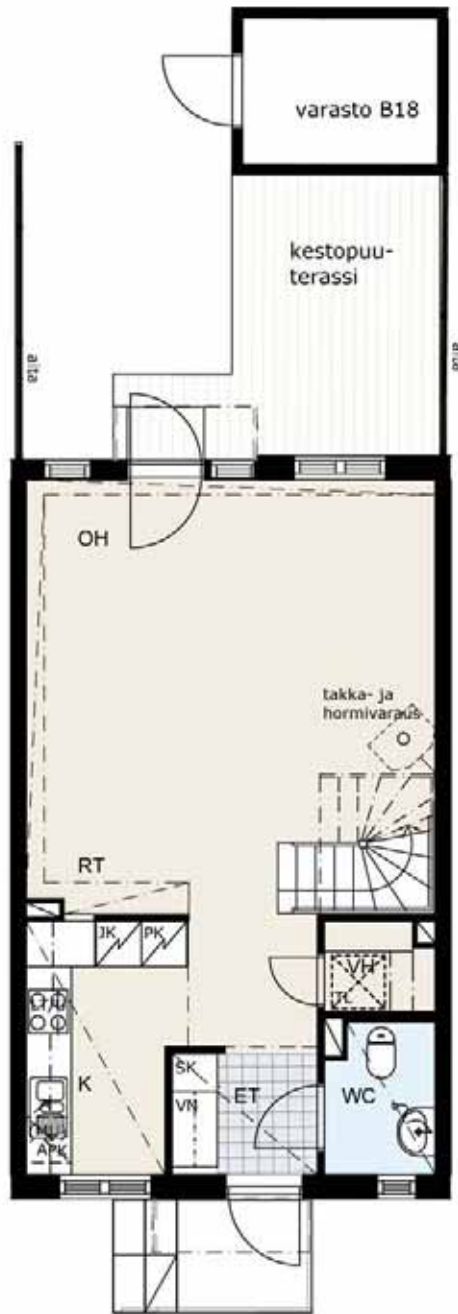
yitkoti.fi



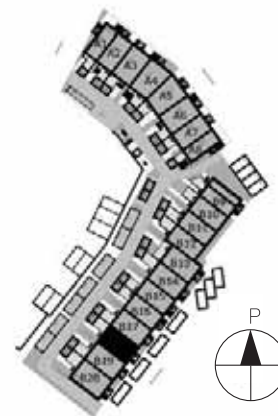
4h+k+s / 97,0 m²

B18

1.krs

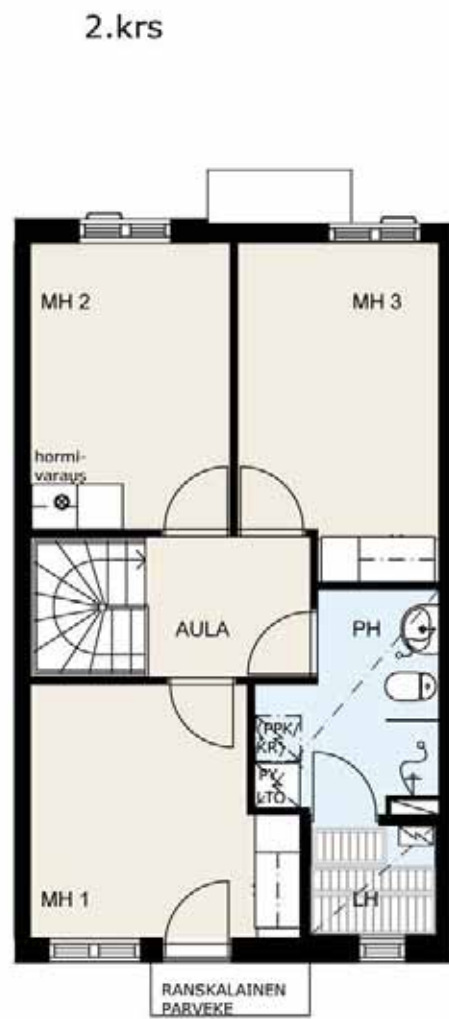


2.krs



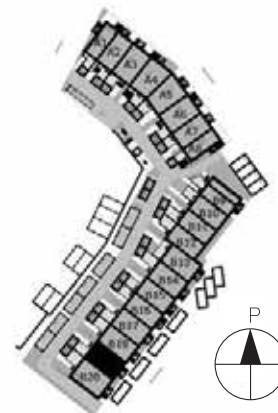
4h+k+s / 97,0 m²

B19



Mittakaava 1:100 5 m

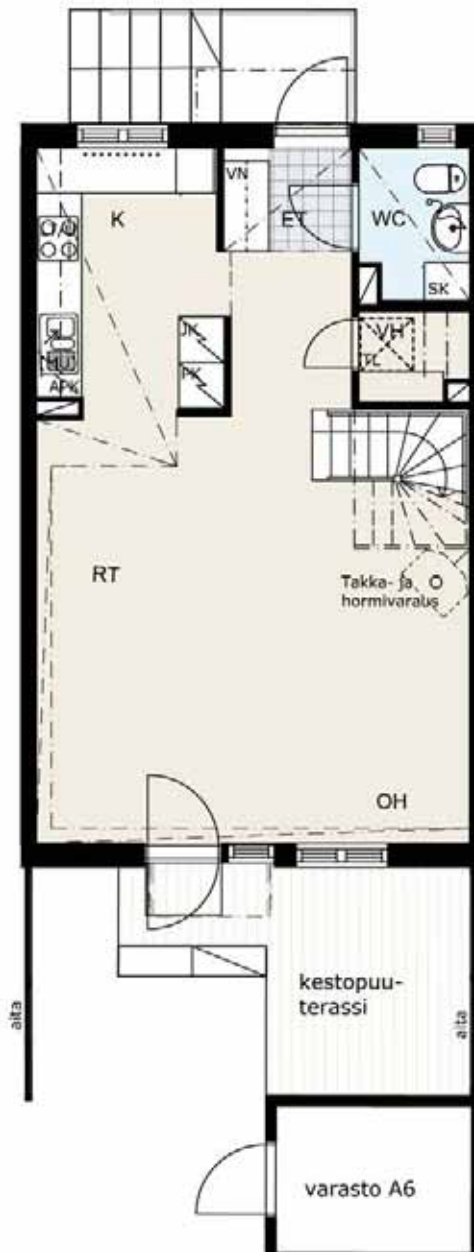
yitkoti.fi



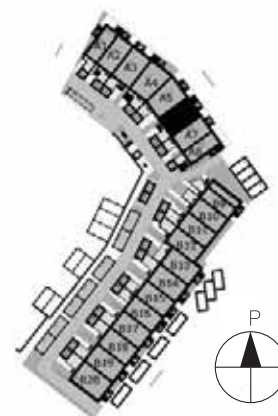
4h+k+s / 102,5 m²

A6

1.krs

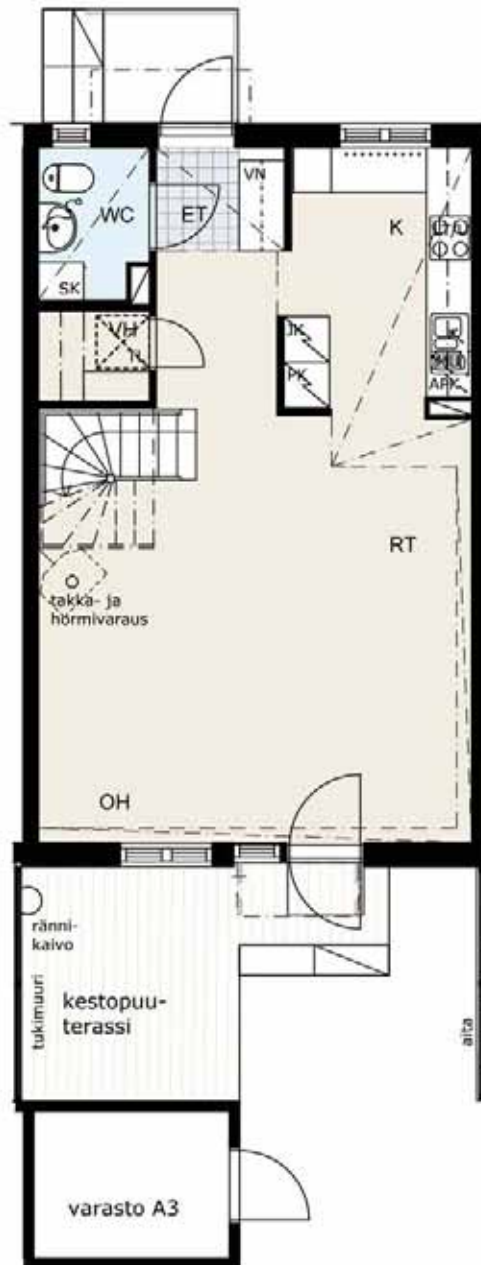


2.krs

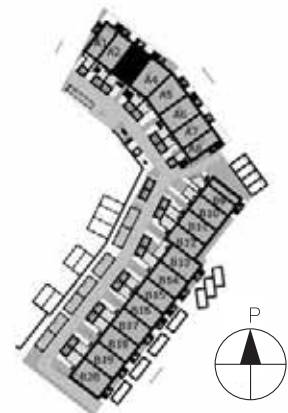
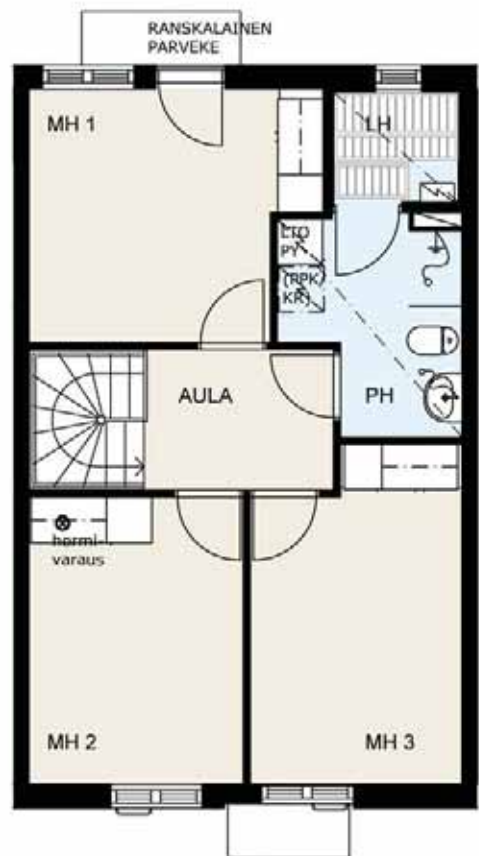


4h+k+s / 103,0 m²
 A3

1.krs



2.krs



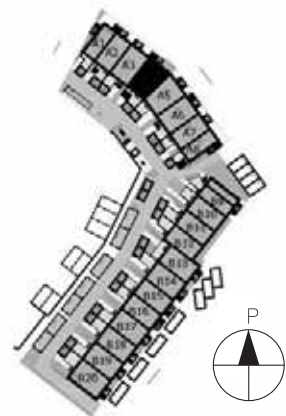
Mittakaava 1:100 5 m

5h+k+s / 109,0 m²

A4



Mittakaava 1:100 5 m



5h+k+s / 109,0 m²
A5

1.krs

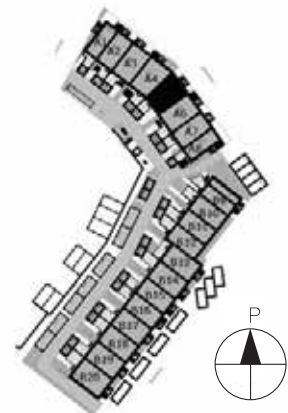


2.krs



Mittakaava 1:100 5 m

yitkoti.fi

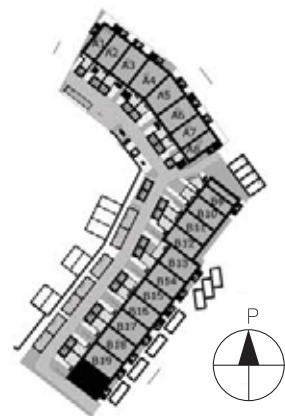


5h+k+s / 109,0 m²

B20



Mittakaava 1:100 5 m



Rakennustapaseloste

21.4.2010

HANKETIEDOT

Asunto Oy Nurmijärven Trissa sijaitsee Klaukkalassa. Yhtiön omistuksessa on asuinrakennustontti nro 4 korttelissa nro 3108. Yhtiössä on kaksi 2-kerroksista rivitaloa, joissa on yhteensä 20 asuntoa. Osoite: Ratsutilanaukio 6, 01800 Klaukkala.

ULKOSEINÄT

Ulkoseinät ovat pääosin puurakenteisia, ja niiden lämmöneristeenä on mineraalivilla, 170 mm. Julkisivuverhouksena on tiili-/puuverhouks.

VÄLISEINÄT

Huoneistojen väliset seinät ovat alakerrassa teräsbetonirakenteisia ja yläkerrassa puurakenteisia, paitsi huoneistojen A4 ja A5 välinen seinä, joka on myös yläkerrassa teräsbetonirakenteinen. Huoneiden kevyet väliseinät ovat teräsrunkoisia kipsilevyseiniä. Märkätilojen seinät ovat kosteisiin tiloihin soveltuvia metallirankaisia levyseiniä, ja ne eristetään sertifioiduin menetelmin.

ALA- JA VÄLIPOHJAT

Rakennus on paaluperusteinen ja perustusrakenteet ovat teräsbetonia. Ala- ja välipohjat ovat pääosin ontelolaattarakenteisia.

PORTAAT

Asuntojen sisäportaat ovat puurakenteisia.

VESIKATTO JA KATON VARUSTEET

Asuinrakennuksissa on harjakatto. Irtaimistovarastoissa, sisäänkäyntikatoksissa ja jätekatoksessa on pulpettikatto. Asuinrakennusten, irtaimistovarastojen ja jätekatosten vesikatteena on tiilikatte. Sisäänkäyntikatosten vesikatte on konesaumattu pelti. Tarvitavissa paikoissa on lumiesteet. Sadevesikourut ja syöksytorvet ovat peltiä.

LATTIAT

Keittiöiden, makuu- ja olohuoneiden sekä vaatehuoneiden ja aulatilojen lattioissa on tammilautaparketti. Pesutilojen, wc-tilojen, saunojen sekä eteisten lattioissa on keraaminen laatta. Ulkoverastojen lattiat ovat hierrettyä betonia.

SEINÄPÄÄLLYSTEET

Kuivien tilojen seinät on tasoitettu ja maalattu. Pesu- ja wc-tilojen seinät on laatoitettu. Keittiössä kalusteväli on laatoitettu. Saunojen seinät on paneloitu.

KATOT

Katot ovat yleensä ruiskutasoitepintaisia. Alaslasketut katot on maalattu. Pesutilojen, saunojen ja erillisten wc-tilojen katot on paneloitu.

OVET

Pääsisäänkäyntien ulko-ovet ovat puurakenteisia ja lämmöneristettyjä ovia. Huoneistojen muut ulko-ovet ovat sisään-ulosaukeavia ikkunaovia. Sisäovet ovat huullettuja laakaovia. Saunoissa on kokolasiovi.

IKKUNAT

Asuntojen ikkunat ovat kolmilasisia, puurakenteisia MSE-ikkunoi- ta. Ulkopuite ja karmiverhous ovat alumiinia. Ranskalaisten parvekkeiden ikkunaovet ovat sisäänaukeavia ja puu-alumiinirakenteisia.

KALUSTEET JA VARUSTEET

Keittiöiden kiintokalusteet ovat kotimaisia vakiokalusteita. Keittiössä on tasoon upotettu keittotaso, kalusteuuni, liesikupu, astianpesukone sekä varaus mikroaaltouunille. 2h-asunnoissa on jääkaappi/pakastin. 3h-asunnoissa on jääkaappi/pakastin sekä varaus toiselle kylmäkalusteelle. 4h- ja 5h-asunnoissa on 1 jääkaappi ja 1 pakastinkaappi.

SAUNAT JA PESUTILAT

Asunnoissa on sauna, jossa on sähkökiuas. Lauteet ovat haapaa. Pesutiloissa tai wc-tiloissa on varaukset ja valmiit liitännät pyykinpesukoneelle sekä kuivausrummulle.

VAATESÄILYTYSTILAT

Vaatekomerot ovat melamiiniovilla varustettuja tanko- ja hyllykomoita.

VARASTO- JA YHTEISTILAT

Asuntokohtaiset kylmät irtaimistovarastot ovat asuntopihojen yhteydessä, paitsi asunnoilla B9 ja B10 pihatien varressa. Talovaras- to ja tekniset tilat sijaitsevat ensimmäisessä kerroksessa asun- non B9 vieressä. Yhtiöllä on kriisinaikainen väestönsuojaoikeus korttelin 3107 tontilla 6 sijaitsevan Asunto Oy Nurmijärven Vikel- lyksen väestönsuojaan. Jätehuoltotilat on sijoitettu yhtiön tontille jätekatokseen.

PAIKOITUS

Yhtiöllä on yhteensä 29 autopaikkaa. 8 autopaikkaa on omalla tontilla ja 8 autopaikkaa on pihakadulla. 13 autopaikkaa on pysä- köintitalossa LPA-2 3108 tontilla. Pysäköintitalon autopaikat myydään erillisinä osakkeina. Kaikki autopaikat on varustettu lämmityspistorasioin.

KONETEKNISET TYÖT

Rakennukset liitetään kunnalliseen vesi- ja viemäriverkostoon. Rakennuksissa on vesikeskuslämmitys (kaukolämpö). Pesutiloissa ja saunoissa on sähköinen lattialämmitys. Eteisissä ja erillis- wc:ssä on mukavuuslattialämmitys. Asunnoissa on huoneistokohtainen, koneellinen tulo-poistoilmanvaihto lämmöntalteenotolla. Asunnoissa on huoneistokohtainen käyttövedenmittaus. Kiinteis- tössä on tietoliikennekaapelointi, joka mahdollistaa kiinteän inter- net-yhteyden, sekä kaapeli-TV-antennointi.

ULKOPUOLISET TYÖT

Ajotiet on asfaltoitu ja asuntojen pääsisäänkäyntien edustat on laatoitettu. Istutukset, nurmikot, piha-alueen pintarakenteet ja piha- alueen varusteet tehdään erillisen pihasuunnitelman mukaisesti.

Tämä esite on laadittu ennakkotietojen antamiseksi asuntojen markkinoinnista annetun asetuksen mukaan. Ostajan on tutus- tuttava lopullisiin myyntiasiakirjoihin kauppakirjan allekirjoituk- sen yhteydessä.

ESITTELY JA MYYNTI

YIT Koti Asuntomyynti

Arkadiankatu 2, 00100 Helsinki, Puh. 020 433 2990*

RAKENTAJA

YIT Rakennus Oy, Asuintalot Uusimaa

PL 36, 00621 Helsinki, Puh. 020 433 111*

yitkoti.fi