 КУЛЬТУРА ФИНСКОГО  
СТРОИТЕЛЬСТВА

# НОВОМОСКОВСКИЙ

жилой комплекс



Московский пр., д. 65  
Корпуса 1 и 2

YITDOM.RU

**YIT**

*Музыка души -  
ключ от Вашей новой квартиры*

---

**Содержание:**

4-5	предисловие
6-7	расположение
8-9	инфраструктура района
10-11	архитектурное решение
12-29	планировки 1-го корпуса
30-37	планировки 2-го корпуса
38-43	характеристика
44-47	отделка квартир
48-51	историческая справка

# НОВОМОСКОВСКИЙ

жилой комплекс

Московский пр., д 65



Корпус 1



Корпус 2



## Жилой комплекс «Новомосковский»

### Новая квартира от ЮИТ ДОМ на Московском проспекте

---

Каждый день мы просыпаемся с ощущением приближающегося чуда, мечтая о более совершенной жизни... Путь от старого к новому, из одного цикла - в другой, всегда поэтапен и крайне интересен.

Жилой комплекс на Московском проспекте, рождавшийся последовательно, шаг за шагом, приобрел свой нынешний неповторимый облик. Лаконичность, строгость композиции, архитектурная индивидуальность... Запоминающийся стиль здания, выделяющий этот проект ЮИТ, с различными инновационными решениями и, кстати, с традиционными финскими саунами в квартирах.

Прогуливаясь вдоль исторической набережной Обводного канала или наблюдая из окна квартиры широкий, оживленный и всегда торжественный Московский проспект, можно поразмышлять о бесценном времени, реалиях нашего мира, о вечных семейных ценностях и комфортном быте, который всегда очень важен! Предвкушая воплощение задуманного, ожидая нечто новое и волнующее, живешь с еще большим вдохновением.

Преобразить свою жизнь легко, а простое человеческое счастье в новом доме так близко и возможно, что от одной мысли сердце бьется быстрее...

Удачным началом перемен к лучшему может стать современная квартира в жилом комплексе «Новомосковский» от ЮИТ ДОМ!









## Расположение жилого комплекса «Новомосковский»

---

*Ж*илой комплекс располагается в Адмиралтейском районе города в шаговой доступности от метро «Фрунзенская», в квартале, ограниченном Набережной Обводного канала, Московским пр. и ул.Красуцкого.

Жилой комплекс состоит из 3 корпусов и будет реализовываться в 2 этапа. К первому этапу относятся корпуса 1 и 2, располагающиеся в непосредственной близости от станции метро «Фрунзенская».

На первом этаже корпусов расположены встроенные коммерческие помещения.

В дворовой части комплекса, между корпусами, предусмотрены элементы благоустройства и озеленения, в том числе площадки: детские, для отдыха взрослых и для занятий физкультурой.

Часть квартир имеет вид на Московский проспект.





Фотография предоставлена сервисом Яндекс.Карты.





## Инфраструктура района

### Социальная инфраструктура:

#### Детские сады

д/с №155, Московский пр., 75, Красуцкого пр., 1  
д/с №145, Набережная Обводного канала, 151-153а  
д/с №118, Измайловский пр., 18 литера В  
д/с №154, Набережная Обводного канала, 125 литера А  
д/с №159, Бронницкая ул., 33

#### Школы/Лицеи/Гимназии

Школа №374, Московский пр., 96  
Школа №564, Набережная Обводного канала, 143  
Школа №307, Набережная Обводного канала, 123 литера Б  
Школа №317, Серпуховская, 39  
Школа №266 с углубленным изучением французского языка, Красноармейская 4-я, 23, Советский пер., 7  
Бизнес-школа «Деловая волна», Малоодетское селский пр., 23  
Лицей №373, Московский пр., 112  
Лицей №281, Советский пер., 4, Красноармейская 3-я, 15  
Гимназия «Северная Венеция», Московский пр., 82  
Гимназия №278 с углубленным изучением иностранных языков, Дровяная ул., 7а

#### Аптеки

Московский пр., 75  
Московский пр., 76  
Наб.Обводного канала, 131  
7-я Красноармейская, 10

#### Медицинские центры, диагностирующие центры

«Медпрактика», Малоодетское селский пр., 6  
«Ситилаб», Московский пр., 68  
«Виталь Интернейшнл», Московский пр., 76  
«ЕМС», Московский пр., 78б  
«Аверс», Московский пр., 22  
«Мед.корпорация», Московский пр., 79а  
«Белая роза», Московский пр., 104

#### Спортивные клубы, стадионы, бассейны

ДЮСШ «Зенит», футбольный клуб, Московский пр., 102 к.2  
«Нева», подростково-молодежный клуб, Смоленская ул., 1  
«Трамптапа», скалолазный клуб, Бронницкая ул., 24  
Центр спортивного туризма, ул. Егорова, 26  
«Кёрлинг Холл», клуб игры в кёрлинг, Наб. Обводного канала, 118 литера С  
«Дельфин», бассейн, Наб. Обводного канала, 121 литера В  
«Sport Life», Фитнес-клуб, бассейн, Наб. Обводного канала, 118 литера С

#### Гостиницы, отели

«Уют», Красуцкого, 4 литера А  
«VIP Сервис Корпорейтед», Киевская ул., 6  
«АКлент», Киевская ул., 22-24 литера Б  
«Sokos Hotel Olympia Garden», Батайский пер., 3а  
«Rinaldi», 6-я Красноармейская, 15  
«Питер», 5-я Красноармейская, 21  
«Северная пальмира», Малоодетское селский пр., 10

#### Отделения Сбербанка

Московский пр., 70а  
Смоленская ул., 12 литера А  
Киевская ул., 28  
5-я Красноармейская, 2  
7-я Красноармейская, 11  
Серпуховская ул., 10  
Верейская ул., 16

#### Отделения полиции, паспортная служба

ОВиРУГ, Серпуховская ул., 17  
29 отделение полиции, Киевская ул., 20  
38 отделение полиции, Наб. Обводного канала, 117

#### Торговая инфраструктура

Торговая инфраструктура хорошо развита. Помимо небольших торговых точек функционируют современные торговые-развлекательные комплексы, крупные сетевые гипермаркеты: РТК «Варшавский экспресс», Набережная Обводного канала, 118 литера С (0,9 км от жилого комплекса)  
Гипермаркет «Лента», Набережная Обводного канала, 118 к7 (1 км от жилого комплекса)  
ТК «Стройматериалы XXI век», Измайловский пр., 24, Набережная Обводного канала, 161 (1,07 км от жилого комплекса)  
«Измайловский Гостинный дом», Красноармейская 1-я, 15 (2,0 км от жилого комплекса)  
ТК «Адмиралтейский», Московский пр., 3 (2,2 км от жилого комплекса)  
ТРЦ «Сенная», Ефимова, 3 (2,7 км от жилого комплекса)  
ТРК «ПИК», Ефимова, 2 (2,7 км от жилого комплекса)  
Гипермаркет «Сезон», Московский пр., 97 литера А (2,7 км от жилого комплекса)  
Гипермаркет «Ашан», Боровая ул., 47 (3,4 км от жилого комплекса)  
Гипермаркет «Максидом», Московский пр., 131 (3,6 км от жилого комплекса)  
Гипермаркет «ОКЕЙ», Московский пр., 137 (3,9 км от жилого комплекса)  
ТРК «Лиговъ», Лиговский пр., 153, литера А (3,9 км от жилого комплекса)  
Торговый дом, Лиговский пр., 54 (4,0 км от жилого комплекса)

#### Транспортная инфраструктура

Жилой комплекс располагается в пешеходной доступности от станции метро «Фрунзенская» (120 м до жилого комплекса).

Проектирование и строительство Новозимайловского пр. от Благодатной ул. до Обводного кан. (2010-2012 гг.)  
Строительство продолжения Варшавской ул. от наб.Обводного кан. до Митрофаньевской ул.(2012-2014 гг.)  
Реконструкция Обводного кан.(2012-2015 гг.)

#### Маршрутные такси

Московский пр. обеспечивает транспортную доступность в различные районы города:  
К-213, К-3 до ст. метро «Садовая», «Сенная», «Технологический институт», «Московские Ворота», «Электросила», «Парк Победы», «Московская»  
К-25 до ст. метро «Купчино», «Электросила», «Московская», «Технологический институт», «Пушкинская», «Владимирская», «Достоевская»  
К-3 до ст. метро «Владимирская», «Пушкинская», «Технологический институт», «Московские Ворота», «Электросила», «Ленинский проспект»  
К-338 до ст. метро «Владимирская», «Пушкинская», «Технологический институт», «Московские Ворота», «Электросила», «Ленинский проспект»  
К-350 до ст. метро «Приморская», «Садовая», «Сенная», «Технологический институт», «Московские Ворота», «Электросила», «Парк Победы», «Московская», «Звездная», «Купчино»  
К-213 до ст. метро «Садовая», «Сенная», «Технологический институт», «Московские Ворота», «Электросила»







## Архитектурное решение ЮИТ ДОМ на Московском проспекте

**Проектная мастерская**  
ООО «НПФ» Ретро»

### Конструкция

- Здание — сборно-монолитное с перекрестно-стеновой конструктивной системой.
- Фундаменты на свайном основании. Ростверки — монолитная железобетонная плита.
- Наружные стены — из сборных железобетонных стеновых конструкций с фасадным утеплением слоем минераловатных плит, с оштукатуриванием и покраской.
- Перекрытия из монолитного железобетона.
- Полы — выравнивающая стяжка со звукоизоляцией.
- Межквартирные стены из сборных железобетонных стеновых конструкций.
- Межкомнатные перегородки из гипсокартонных листов со звукоизоляцией. Перегородки санузлов — пустотные керамзитобетонные АСО-панели (Финляндия), а также гипсокартонные листы.
- Окна — металлопластиковые с двухкамерными стеклопакетами, с поворотным или поворотно-откидным механизмом открывания створок и функцией микропроветривания.
- Квартирные двери стальные, усиленные, со звукоизоляцией и фурнитурой типа ABLOY.

### Архитектурные решения

- 9–11-этажные корпуса со встроенными коммерческими помещениями на первом этаже.
- Благоустроенные площадки для отдыха детей, взрослых и занятий физкультурой расположены во дворе корпуса 1 и между корпусами.
- Для парковки легковых автомобилей предусмотрена подземная автостоянка на 149 машино-мест. Так же имеются гостевые автостоянки.
- При проектировании учтены потребности маломобильных групп населения.







М Фрунзенская

корпус 1

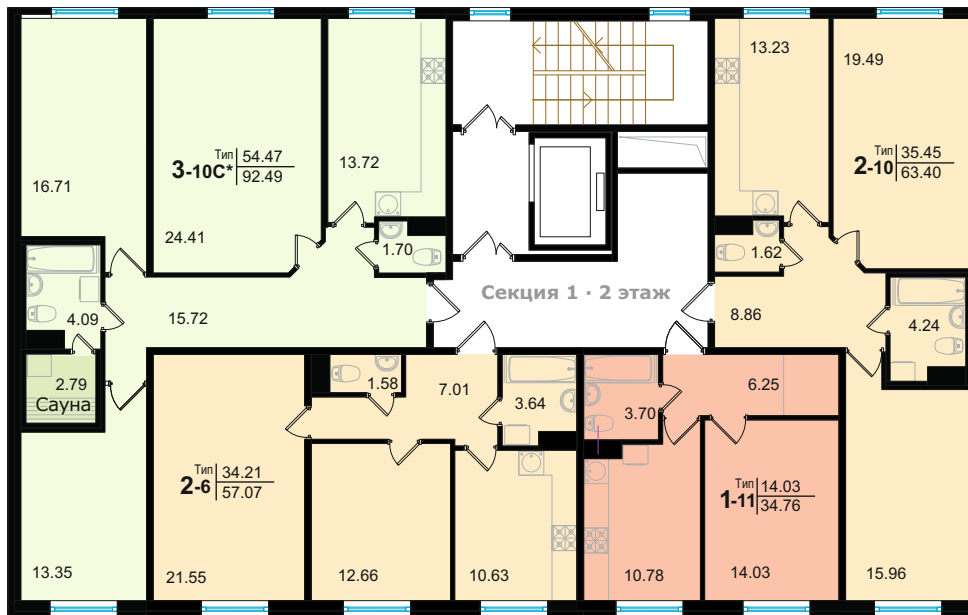
Московский проспект

корпус 2

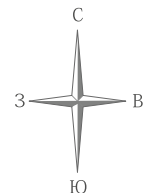




### Корпус 1 · Секция 1 · 2 Этаж



↑ Вход на лестницу и к лифтам  
**Вход в секцию 1**



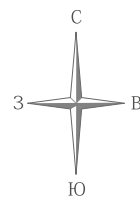
Корпус 1 · Секция 1 · 3-11 Этаж



↑ Вход на лестницу и к лифтам  
**Вход в секцию 1**



### Корпус 1 · Секция 2 · 2 Этаж



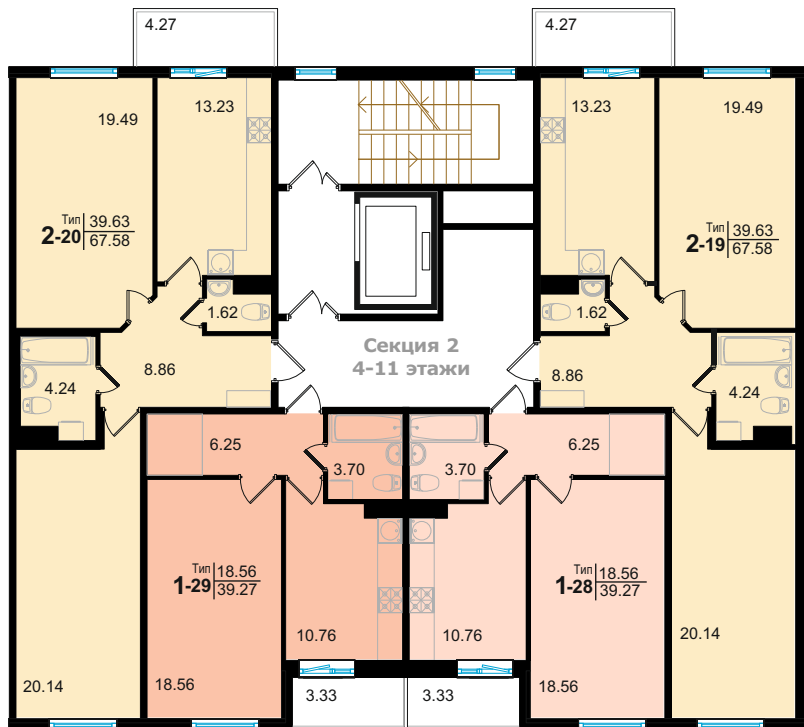
Корпус 1 · Секция 2 · 3 Этаж



↑ Вход на лестницу и к лифтам  
**Вход в секцию 2**



### Корпус 1 · Секция 2 · 4-11 Этаж

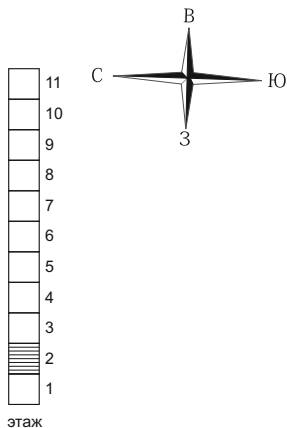
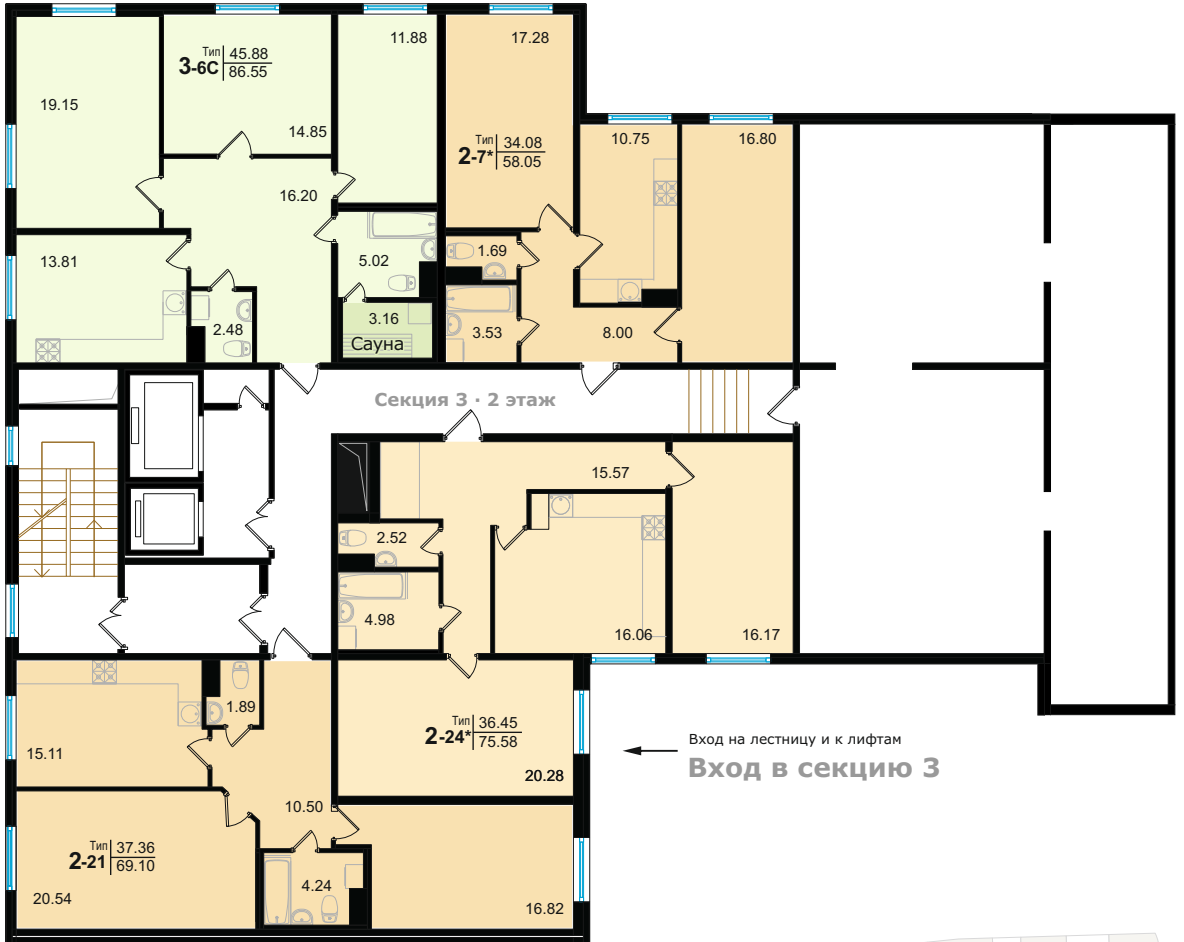


↑ Вход на лестницу и к лифтам  
**Вход в секцию 2**

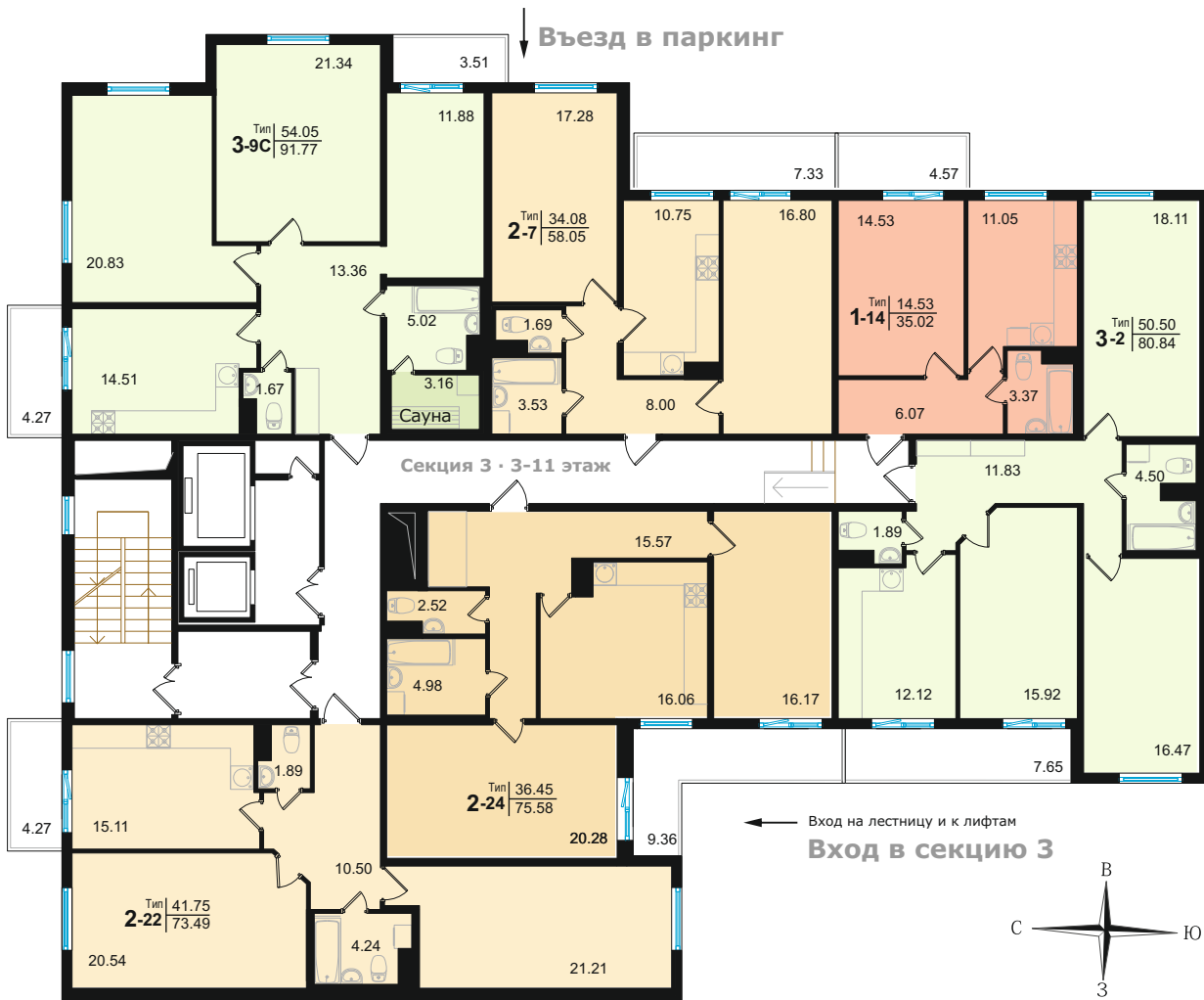


Корпус 1 · Секция 3 · 2 Этаж

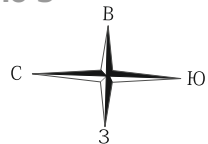
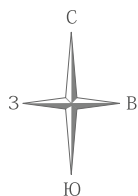
↓ Въезд в паркинг



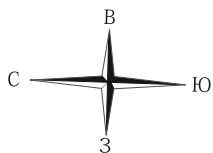
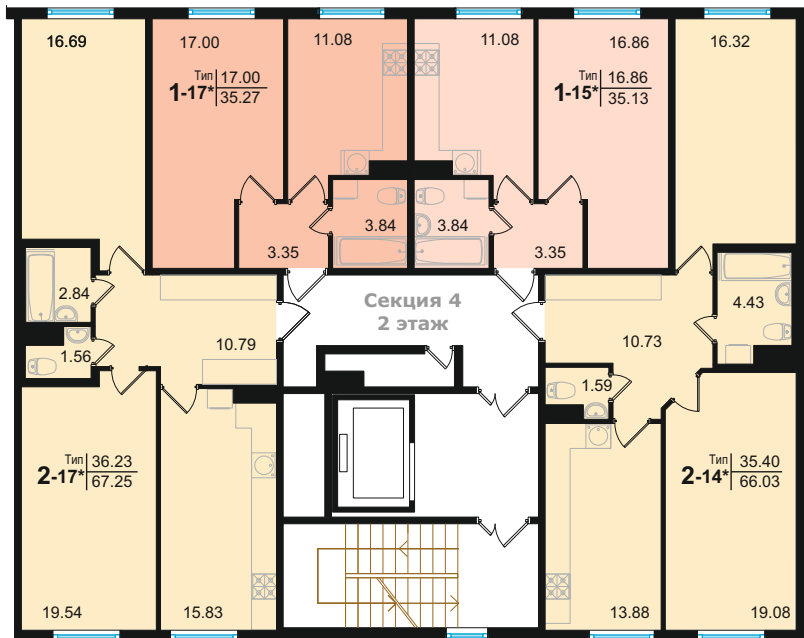
**Корпус 1 · Секция 3 · 3-11 Этаж**



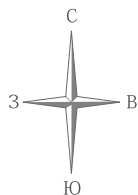
Примечание: на 3 этаже в 1-комнатной квартире Тип 1-14 площадь санузла 3,37 м<sup>2</sup> и соответственно общая площадь 35,01 м<sup>2</sup>



Корпус 1 · Секция 4 · 2 Этаж

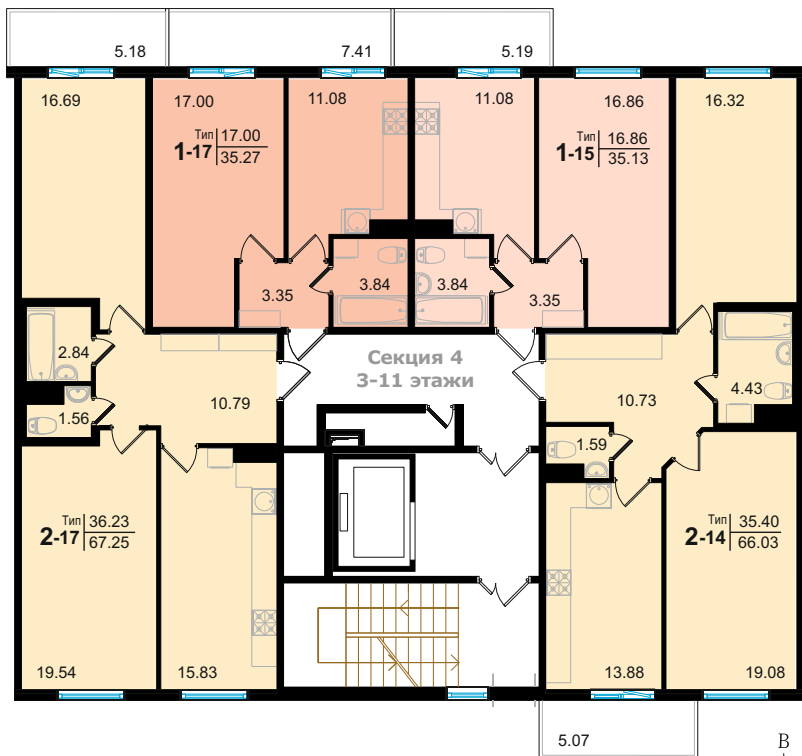


Вход на лестницу и к лифтам  
**Вход в секцию 4** ↑

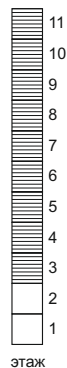
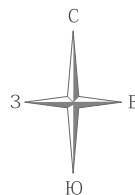
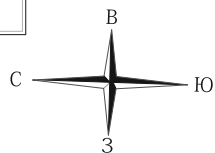




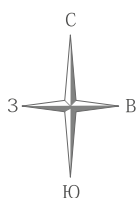
Корпус 1 · Секция 4 · 3-11 Этаж



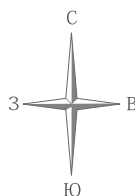
Вход на лестницу и к лифтам  
**Вход в секцию 4**



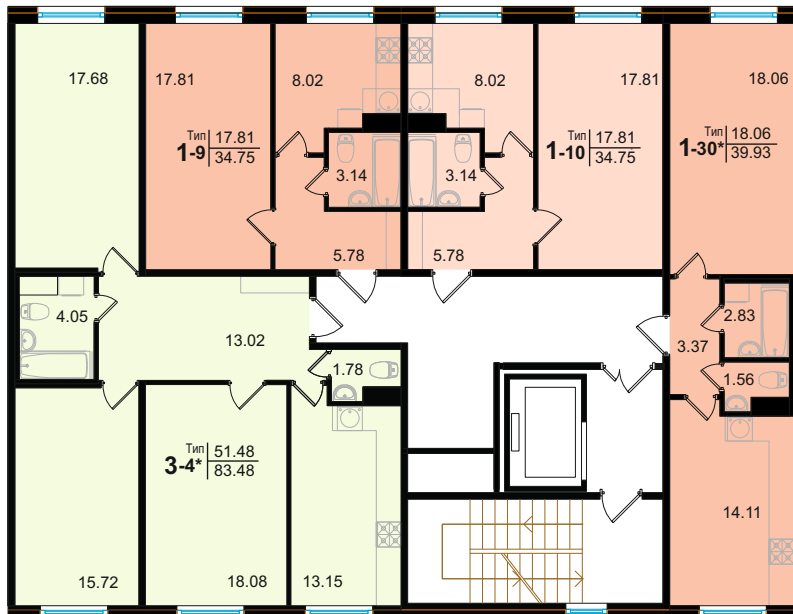
Корпус 1 · Секция 5 · 2 Этаж



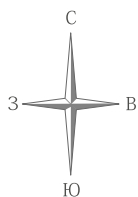
**Корпус 1 · Секция 5 · 3-11 Этаж**



Корпус 1 · Секция 6 · 2 Этаж



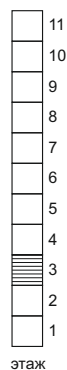
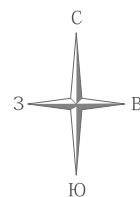
Вход на лестницу и к лифтам  
**Вход в секцию 6**



**Корпус 1 · Секция 6 · 3 Этаж**



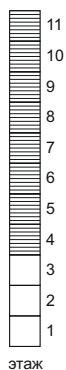
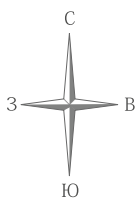
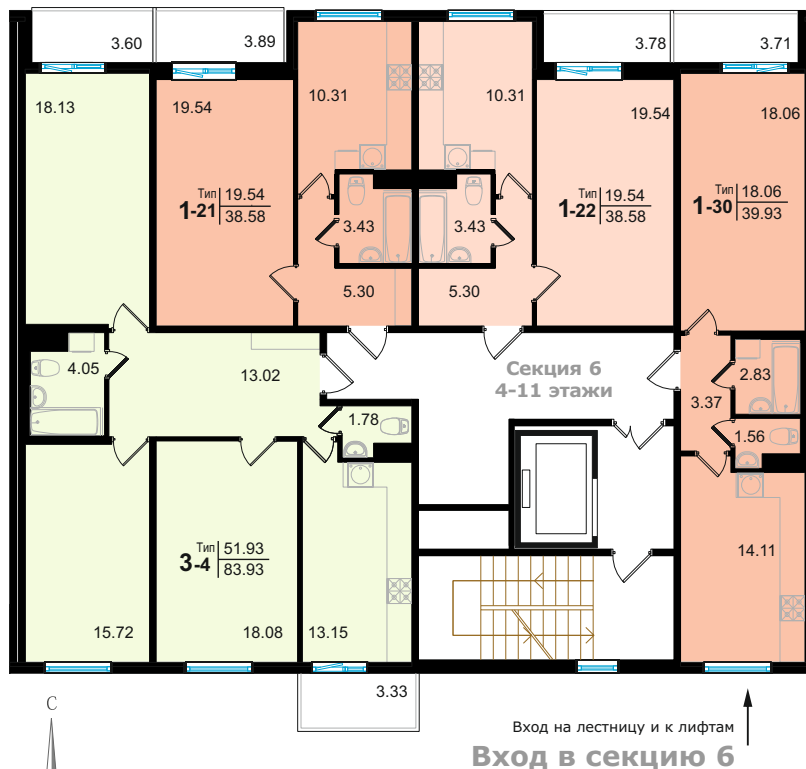
Вход на лестницу и к лифтам  
**Вход в секцию 6**



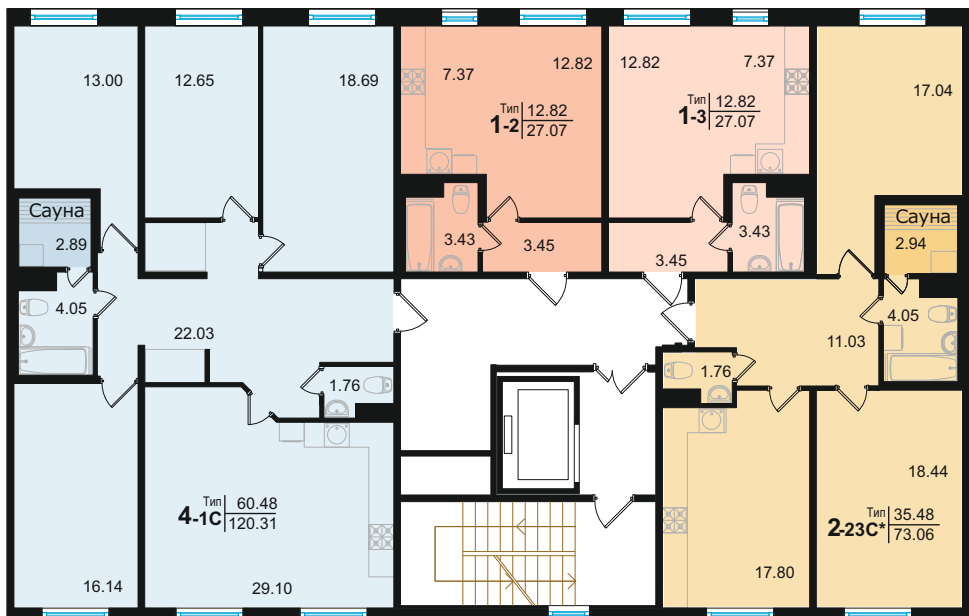
этаж



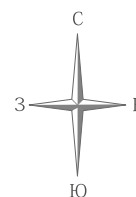
Корпус 1 · Секция 6 · 4-11 Этаж



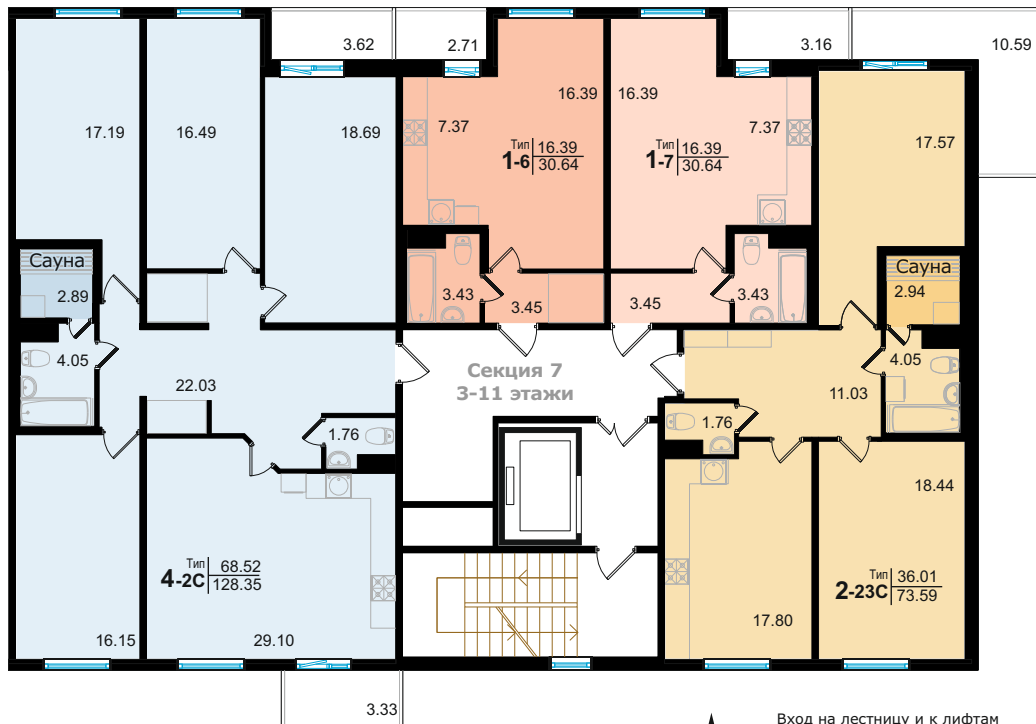
Корпус 1 · Секция 7 · 2 Этаж



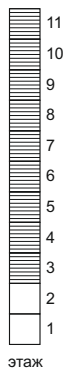
Вход на лестницу и к лифтам  
**Вход в секцию 7**



Корпус 1 · Секция 7 · 3-11 Этаж



Вход на лестницу и к лифтам  
**Вход в секцию 7**







КОМПЛЕС 2

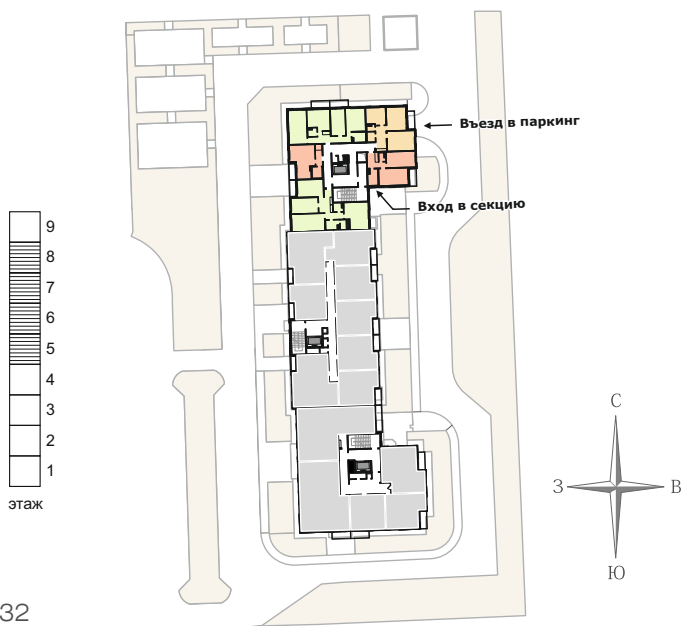
Корпус 2 · Секция 1 · 2 Этаж



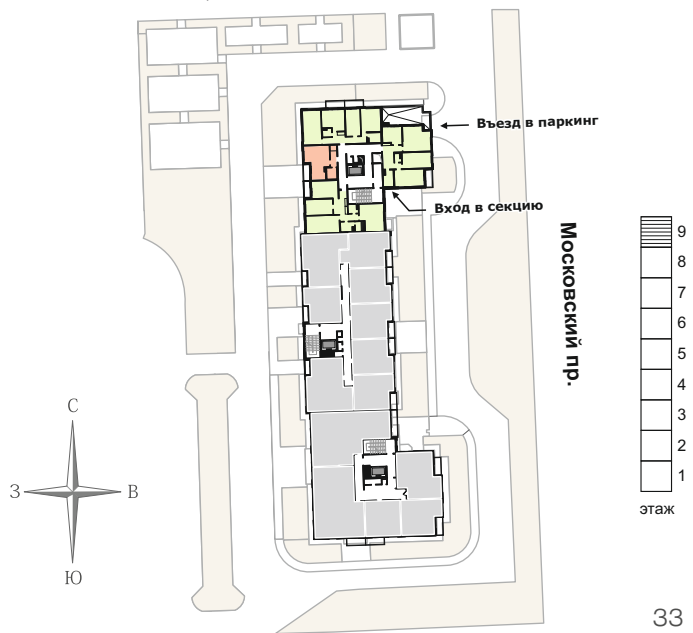
### Корпус 2 · Секция 1 · 3-4 Этаж



Корпус 2 · Секция 1 · 5-8 Этаж

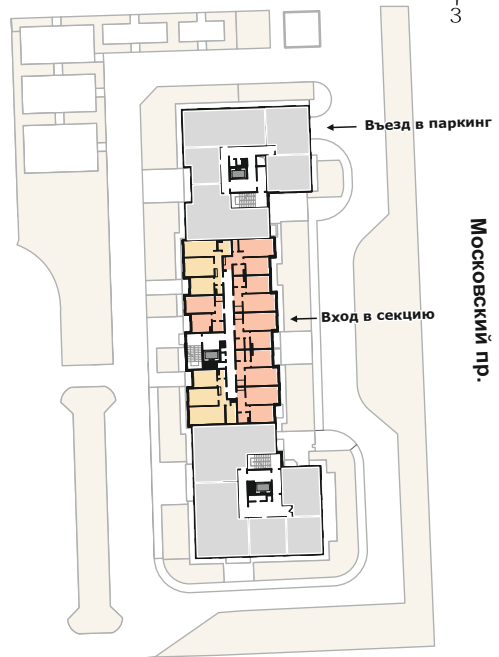
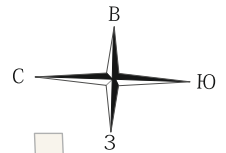


**Корпус 2 · Секция 1 · 9 Этаж**

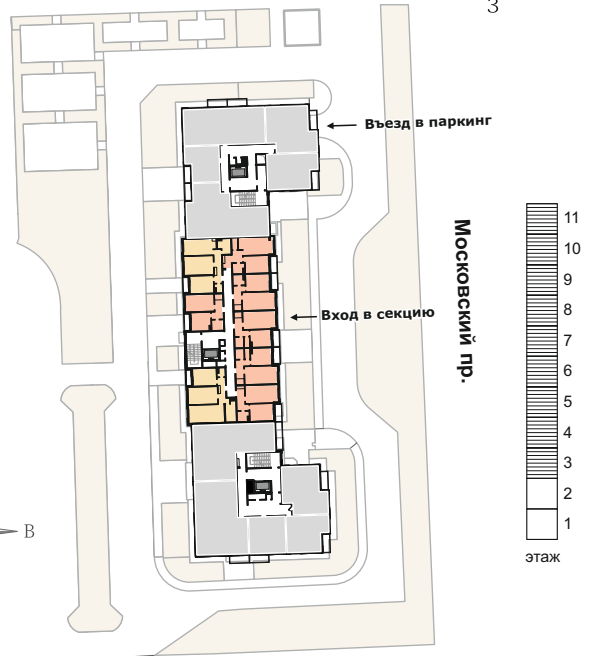
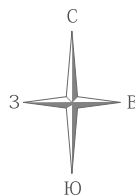
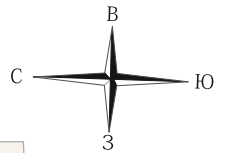


Корпус 2 · Секция 2 · 2 Этаж

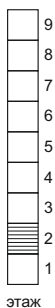
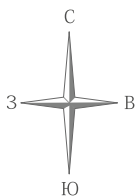
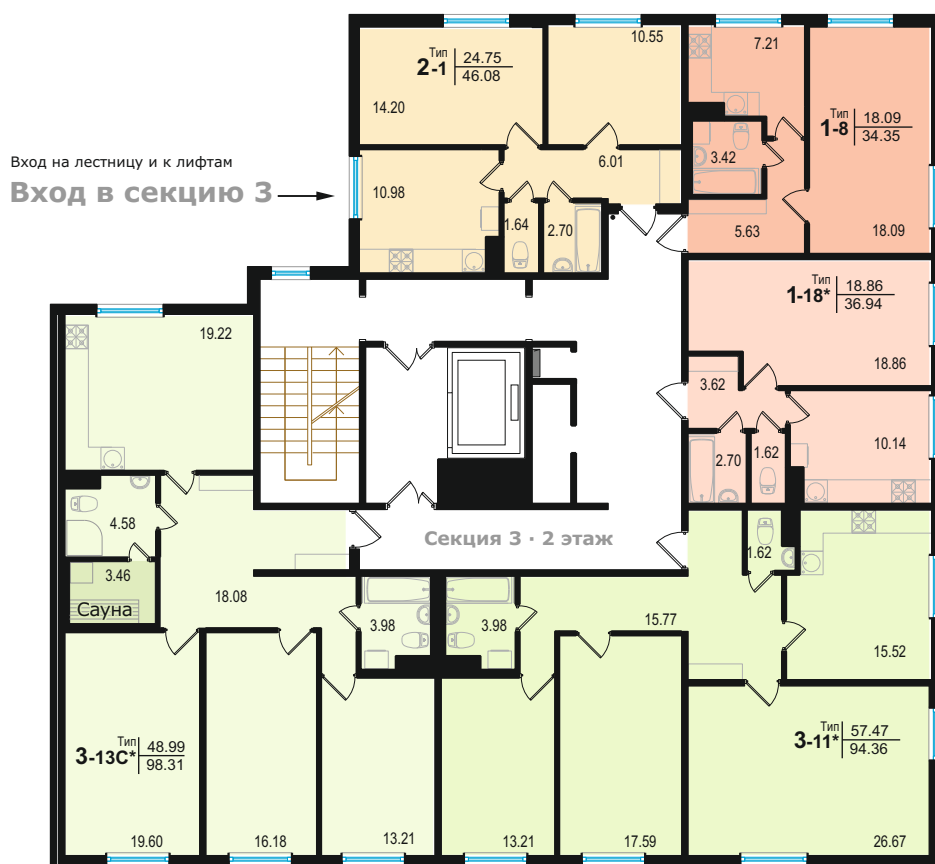
Вход на лестницу и к лифтам  
**Вход в секцию 2**



Корпус 2 · Секция 2 · 3-11 Этаж

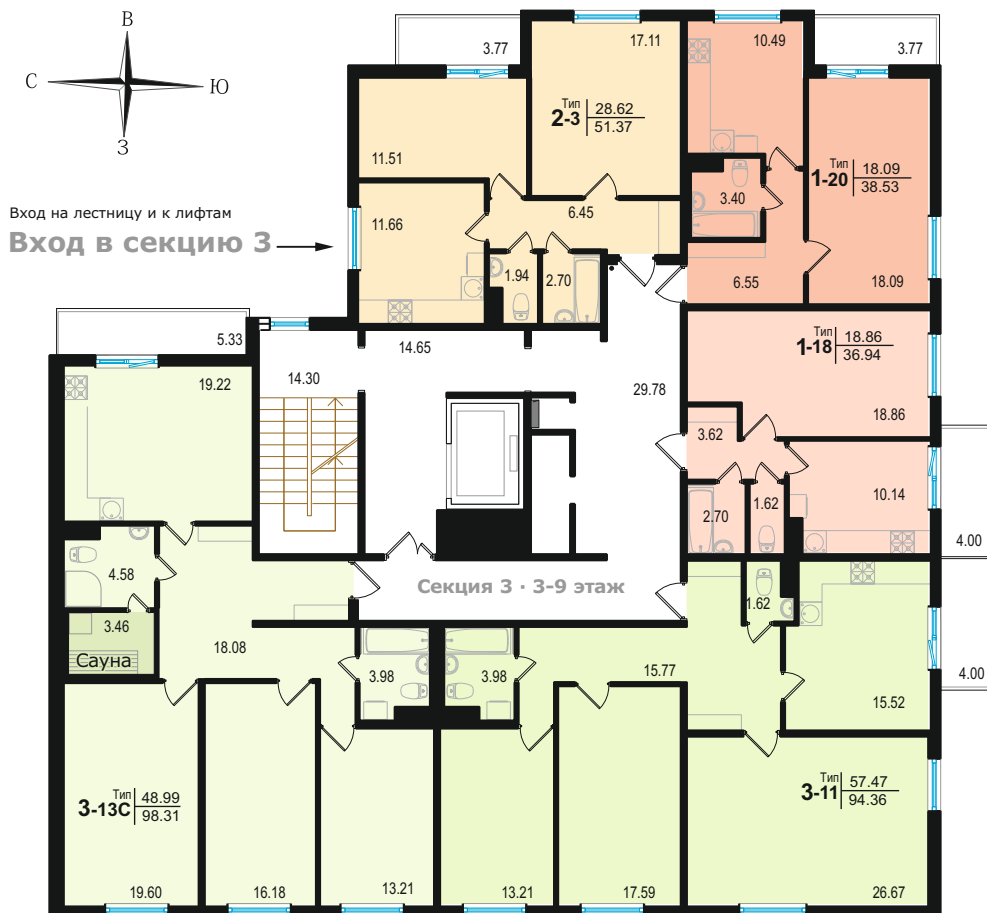


### Корпус 2 · Секция 3 · 2 Этаж





### Корпус 2 · Секция 3 · 3-9 Этаж



## Характеристика жилого комплекса «Новомосковский»

### Планировочные решения

- 1-, 2-, 3- и 4-комнатные квартиры.
- Высота потолков (пол-потолок) — 2,7 м.
- Большинство квартир имеют остекленный балкон или лоджию. Часть балконов — «финские» (большей глубины).
- Часть квартир имеет в своем составе помещение сауны.

### Лифты

Грузопассажирские лифты KONE:

- лифт грузоподъемностью 630 кг, вместимость 8 человек;
- лифт грузоподъемностью 1000 кг, вместимость 13 человек.

### Дизайн помещений общего пользования

- В местах общего пользования производится отделка в едином стиле с использованием качественных материалов европейских производителей. Полы вестибюлей, лифтовых холлов, тамбуров, межквартирных коридоров облицованы керамической плиткой. Стены оштукатурены и окрашены водно-дисперсионной краской.
- Входные двери в подъезды металлические со стеклопакетами.
- Двери в местах общего пользования с доводчиками внутри помещения.

### Забота о маломобильных гражданах

- Парковочные места для автомобилей маломобильных граждан на улице и в подземной автостоянке.

### Вентиляция

- Жилые помещения оснащены постоянно действующей принудительной механической вентиляцией.
- Приток свежего воздуха происходит через регулируемые приточные вентиляционные клапаны со звуко- и теплоизоляцией.
- Воздуховоды находятся в сборных железобетонных ЕЛРО-блоках (Финляндия).
- Предусмотрены регуляторы воздушного потока, противодымная защита здания.

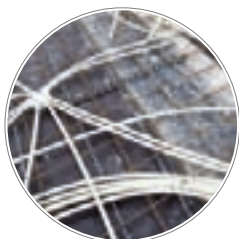
### Электричество

- Напряжение в сети — ~380/220 В. Выделенная на квартиру мощность 10–17 кВт. В квартирах установлены двухтарифные счетчики с автоматическими выключателями.
- Сети электроснабжения, проложенные проводами с медными жилами, скрыты в строительных конструкциях.
- В квартирах с сауной в счетчиках предусмотрен отдельный автомат на сауну с устройством защитного отключения.

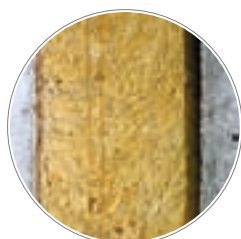




Двухтарифные счетчики и устройства защитного отключения



Разводка коммуникаций в толще монолитных перекрытий



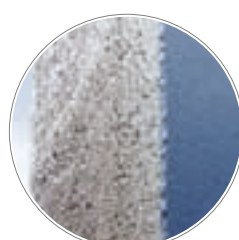
Утеплитель наружных стен из минеральной ваты



Разводка скрытая, доступ через лючки



Розетки и выключатели европейского стандарта



АСО-панели ванн обработаны гидроизоляцией



ELPO-блоки, подготовленные к установке



Счетчики расхода холодной и горячей воды



Используются малозумные лифты KONE



Стандартный клапан активной вентиляции в кухне и санузлах



Стальные усиленные квартирные двери со звукоизоляцией и финской фурнитурой



## Характеристика жилого комплекса «Новомосковский»

---

### Телефонизация

- Предусмотрено подключение к городской телефонной сети из расчета один телефонный номер на каждую квартиру.

### Телевидение. Интернет

- Для качественного приема ТВ-программ предусмотрена сеть кабельного телевидения с функцией цифрового.
- Широкополосный доступ в Интернет.
- Установлена радиорозетка.

### Отопление

- Система отопления здания — двухтрубная коллекторная лучевая.
- Трубы от коллекторов к нагревательным приборам прокладываются в перекрытиях.
- Трубы магистральных трубопроводов из сшитого полиэтилена в конструкции перекрытий, проложены в изоляции.
- Нагревательные приборы — стальные радиаторы типа PURMO (Финляндия) или аналог.
- Для создания максимально комфортных условий во всех помещениях предусмотрена возможность регулирования теплоотдачи нагревательных приборов терморегулирующими клапанами типа DANFOSS (Дания) или аналог.
- В ванных комнатах установлены электрические полотенцесушители.

### Водоснабжение и водоочистка

- Система хозяйственно-питьевого водопровода — коллекторная. Горячее водоснабжение — централизованное от котельной Петербургтеплоэнерго по закрытой схеме. Циркуляционная коллекторная система горячего водоснабжения.
- Прокладка трубопроводов водоснабжения — в перекрытиях.
- Магистралы и стояки из полипропиленовых труб. На вводе в квартиру за подшивным потолком устанавливаются распределительные коллекторы для холодной и горячей воды.
- Для каждой квартиры установлены счетчики учета расхода холодной и горячей воды.

### Защита от шума

Проектом предусмотрены специальные мероприятия по шумо- и виброизоляции, в том числе:

- Используются малошумные лифты KONE.
- В местах примыкания санузлов к жилым помещениям установлены дополнительные акустические перегородки АСО с обшивкой из двух слоев гипрока, имеющих зазор, 50 мм с минеральной ватой.
- «Плавающие» полы машинного отделения лифтов и технических помещений.
- Входные квартирные двери стальные, со звукоизоляцией.

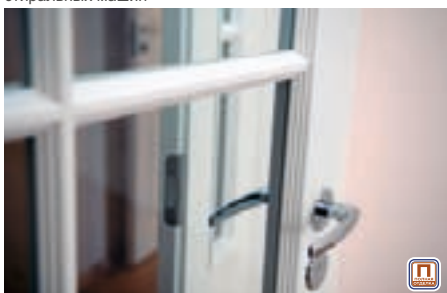




Предусмотренные места для подключения стиральных машин



Электрические полотенцесушители



Внутренние двери с фурнитурой ABLOY (Финляндия)



Радиаторы PURMO с терморегуляторами DANFOSS



## Характеристика жилого комплекса «Новомосковский»

### Сауны

- Помещение сауны располагается смежно с ванной комнатой и имеет площадь 3-4 кв.м.
- Предусматривается система пожаротушения.
- Для исключения затопления в полу устанавливается трап.

Отделка сауны:

- В качестве материала для внутренней отделки используется сосна.
- Доска для полок из древесины абаш.
- Сауны комплектуются надежными электрическими печами «Harvia».
- Предусматриваются безопасные двери из жароупорного стекла.
- В парилке устанавливаются две полки. Полка шириной 0,5м — на высоте 0,45м от пола. Полка шириной 0,3м — на высоте 0,9м от пола.
- Покрытие пола выполнено из керамической плитки, которая аналогична плитке ванной комнаты, а также предусмотрены деревянные мостки на пол из абаша.

\* Отделка в саунах выполняется только в квартирах с финской отделкой «под ключ».

### Большие «финские» балконы

В части квартир — так называемые «финские» балконы, имеющие глубину, которая позволит расположить на балконе мебель, например, столик и два кресла.

- глубина балкона до 1,5 м
- Раздвижные стеклоалюминиевые балконные рамы



Просторные остекленные балконы и лоджии





электрическая печь «Harvia»



до 1,5 м





## Отделка жилого комплекса



### Финская отделка «под ключ» с возможностью выбора материалов

На весь срок действия этого предложения Вам дается возможность выбрать: получить квартиру с подготовкой под чистовую отделку или с полной чистовой отделкой. В первом случае Вы заказываете вариант «базовая финская отделка», во втором — вариант «финская отделка “под ключ”», при этом указывая, какой ламинат, кафель и цвет стен Вы хотите увидеть в своей новой квартире.



### Базовая финская отделка

Вы получаете квартиру, полностью подготовленную для чистовой отделки. Судите сами.

1. Внутриквартирные перегородки из гипсокартона с заполнением минеральной ватой, а в ванных комнатах — финские АСО-панели.
2. Все поверхности стен ровные, ошпаклеванные, оштукатуренные и ошкуренные, готовые под покраску.
3. Для выравнивания пола везде, кроме санузла и ванной комнаты, используется самовыравнивающая смесь.
4. Потолок выровнен, подготовлен под покраску.
5. В квартире установлены:
  - окна — металлопластиковые рамы с двухкамерными стеклопакетами и функцией микропроветривания;
  - на балконах — раздвижные стеклоалюминиевые рамы;
  - квартирные двери — стальные, усиленные, со звукоизоляцией и фурнитурой типа ABLOY;
  - розетки, в том числе для подключения стиральной машины в ванной комнате;
  - точки подключения к Интернету, телефонному и телевизионному кабелям.
6. В ванной комнате пол и стены покрыты гидроизоляцией.
7. В перекрытиях скрыты финские полипропиленовые трубы для разводки воды от стояков.

С учетом такой качественной подготовки, заселившись в новую квартиру, Вы можете сразу приступать к чистовой отделке. Специалисты ЮИТ гарантируют, что на ровные полы Вы с легкостью сможете уложить ламинат, паркет или плитку, а на стены — смело наносить краску, клеить обои, панели или кафельную плитку без дополнительного выравнивания.

Мы подготовили для Вас все условия. Мы сэкономили Ваши средства и время — минимум два месяца, которые обычно тратятся на подготовку к отделке. Вам осталось только воплотить в жизнь свой дизайнерский проект!



### Финская отделка «ПОД КЛЮЧ»

Если Вы не хотите тратить время и делать ремонт самостоятельно, мы рады предложить Вам квартиру с полной чистовой отделкой. Ее качеством Вы будете приятно удивлены.

В квартире с полной отделкой (в дополнение к базовой отделке):

- Стены окрашены водно-дисперсионной краской по колеровке TIKKURILA (Финляндия). Несколько цветов окраски на выбор.
- Потолок ошпаклеван и окрашен водно-дисперсионной краской.
- Полы покрываются ламинатом европейского производства. Вы можете выбрать один вид ламината из предложенных вариантов. Плиттус будет подобран в тон ламината.
- Ванные комнаты и туалеты облицованы кафельной плиткой. Мы предложим несколько комплектов на Ваш выбор из коллекций 2011 года. Затирка швов влагостойкая, цвета «мрамор».
- Сантехника высокого качества известных мировых брендов. Смесители и душевой комплект финского производства.
- Вся отделка приятных светлых оттенков.

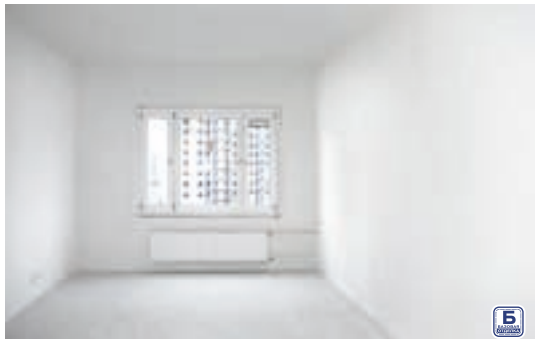
Общий колорит интерьеров — светлый, с большим количеством жизнеутверждающих тонов. Такое цветовое решение как нельзя лучше подходит для того, чтобы скрасить нашу петербургскую пасмурную погоду за окном. Вы будете радоваться каждому новому дню в своей просторной светлой квартире. Красота и лаконичность форм, совершенство художественного решения, применение природных материалов, функциональность и комфорт — основные составляющие скандинавского стиля, приобретающего все большую популярность.

Вам остается только перевезти мебель, добавить изящные элементы интерьера: портьеры, картины, светильники, — и Ваш дом наполнится жизнью.

Качественные материалы, финские технологии и надежная работа наших специалистов — залог того, что отделка по стандарту ЮИТ ДОМ будет радовать Вас долгое время.



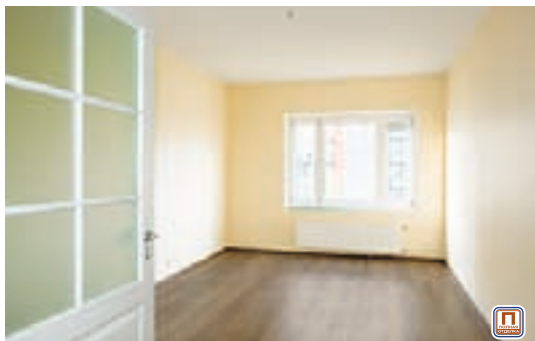




Комната с финской базовой отделкой (подготовкой под чистовую)



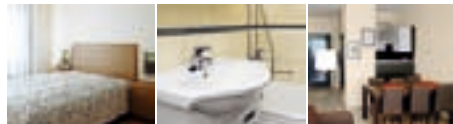
Пол, стены и потолок выровнены, можно приступать к созданию интерьера



Комната с финской отделкой «под ключ»

**Добро пожаловать в шоу-румы!**

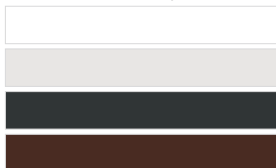
Посмотреть квартиры с базовой и финской отделкой «под ключ» по стандарту ЮИТ ДОМ Вы можете в наших жилых комплексах в часы работы отдела продаж.



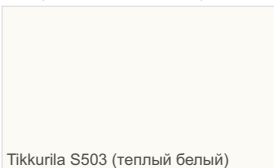
На сайте [yitdom.ru](http://yitdom.ru) действуют интерактивные панорамы.

**Цвета и фактуры элементов, входящих в пакет финской отделки «под ключ»\***

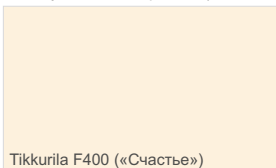
Возможные цвета дверей



Колеровка Tikkurila для окраски стен водоэмульсионной краской (один цвет во всей квартире)



Tikkurila S503 (теплый белый)



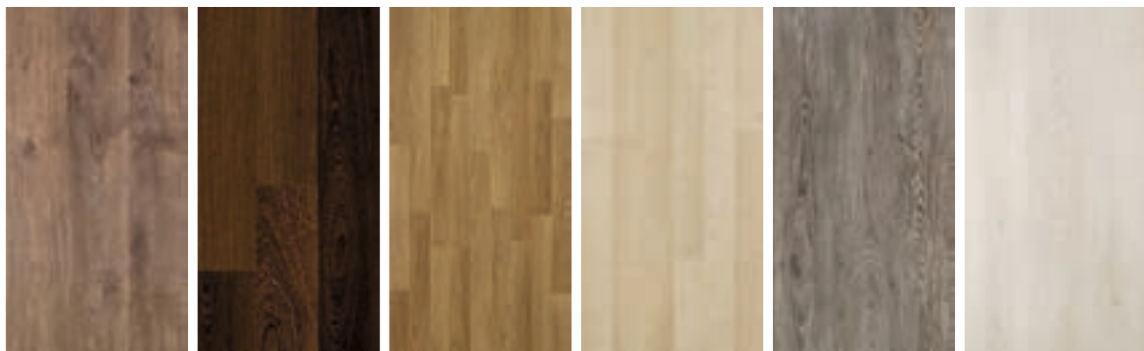
Tikkurila F400 («Счастье»)



Tikkurila G497 («Пар»)



Ламинат EGGER (Германия). В квартире используется один оттенок ламината. Плинтус — в тон ламината.



1. Дуб бурбон темный

2. Венге кибото

3. Дуб европейский

4. Клен премиум

5. Акация винтаж

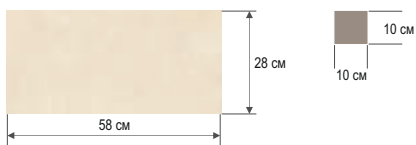
6. Дуб лофт белый

\*Производители элементов могут меняться без потери качества и цветовых сочетаний. Кроме того, цвета в данном буклете могут не точно отображать реальные цвета материалов, поэтому рекомендуем обращаться к образцам на стендах отдела продаж.

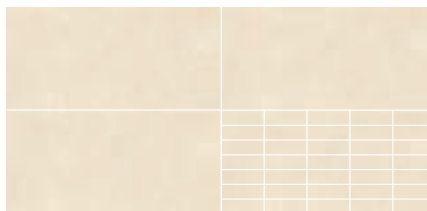


## Элементы, входящие в пакет индивидуальной отделки санузлов

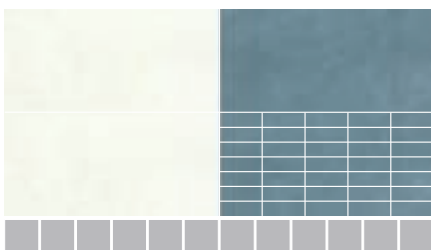
Примеры интерьера ванной комнаты с использованием различных комплектов кафельной плитки



Настенная плитка **GRESPANIA Romanica** ректифицированная, толщиной 9,5 мм, матовая



Комплект 1 «Beige», пол коричневый



Комплект 3 «Blanco-Azul», пол серый



Комплект 4 «Beige-Pistacho», пол бежевый

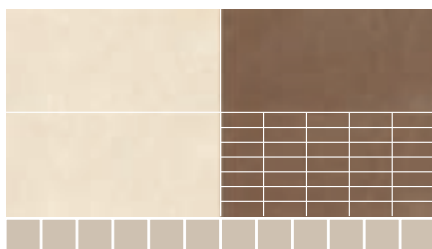


IDO  
Сантехника IDO  
(Финляндия)

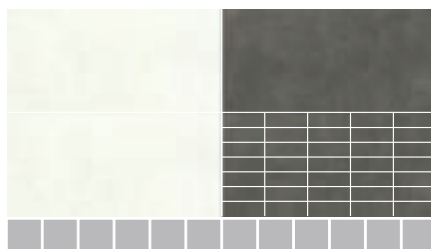


Смесители ORAS (Финляндия)

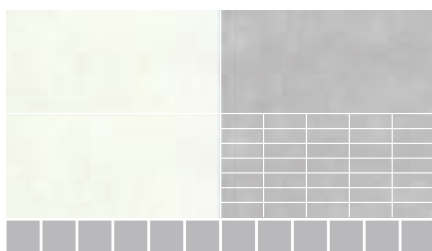
Душевой комплект  
ORAS (Финляндия)



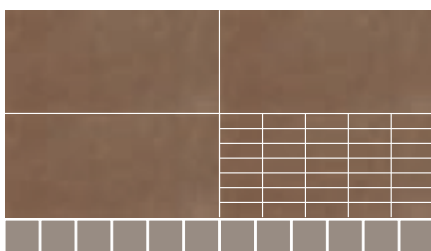
**Комплект 2** «Beige-Marrón», пол бежевый



**Комплект 6** «Blanco-Antracita», пол серый



**Комплект 5** «Blanco-Grís», пол серый



**Комплект 7** «Marrón», пол коричневый



Ванна Jacob Delafon (Франция) 170x70 см



\*Производители элементов могут меняться без потери качества и цветовых сочетаний. Кроме того, цвета в данном буклете могут не точно отображать реальные цвета материалов, поэтому рекомендуем обращаться к образцам на стендах отдела продаж.



## Московский проспект, 65

### Дом на одном из самых протяженных проспектов Санкт-Петербурга

#### Архитектура Адмиралтейского района — украшение города

Адмиралтейский район, один из исторических районов, вместил едва ли не половину наиболее знаменитых достопримечательностей Санкт-Петербурга и такую легендарную часть города, как Коломна. Район называют иногда «Галеркой», в память о галерах Петра I и гавани, омывавшей фундамент Адмиралтейства.

Архитектурный облик территории сложился, в основном, к середине XIX века. В значительной мере он сформирован работами выдающихся архитекторов - К. Росси, О. Монферрана, Д. Кваренги, А. Штакеншнейдера, А. Захарова и многих других. Невозможно представить район без памятников монументальной скульптуры: Петру I, Николаю I, Н. А. Римскому-Корсакову, М. И. Глинке и др. Практически половина территории в границах нынешнего Адмиралтейского района (он был образован в 1994 году путем слияния Ленинского и Октябрьского районов) входит в охранную зону объектов культурного наследия Санкт-Петербурга.

#### Московский проспект — от Сенной до площади Победы

Московский проспект, пролегающий от Сенной площади до площади Победы, один из самых протяженных в Санкт-Петербурге (более 10 километров). Исторически проспект образовался на месте части старой дороги, соединившей город с Новгородом и Москвой. Там, где сейчас находятся знаменитые Московские ворота, раньше располагалась сторожевая будка со шлагбаумом и караульными, проверявшими подорожные документы.

Строительство загородных усадеб по обеим сторонам дороги началось еще в первой половине XVIII века. К западу от магистрали, на правом берегу реки Фонтанки, располагалась усадьба Юсуповых, а на левом – усадьба почт-директора Ашева и, поблизости, усадьба Воронцовых. Позднее многие из этих усадеб были выкуплены в казну. В 1774 году по левую сторону от дороги, в семи верстах от столицы, началось строительство нового путевого дворца, названного Чесменским.

В советское время на Московском проспекте появились памятники Г.В. Плеханову и Д.И. Менделееву, Дом Культуры им. Ильича, универмаг «Фрунзенский», парк Победы, корпуса завода «Электросила» и т.д. Примечательно, что в 1930-е годы Московский проспект, энергично застраиваемый зданиями в «сталинском стиле», предполагалось даже превратить в главную магистраль города, она должна была стать новым общегородским центром, в том числе административным. Вся магистраль называется Московским проспектом с 1956 года.

#### Фрунзенский универмаг: памятник позднего конструктивизма

Фрунзенский универмаг, расположенный на Московском проспекте, 60, возведен в 1934-1938 годах по проекту архитекторов Е.И. и Л.С. Катониных, Е. М. Соколова и К.А. Иогансона. Здание представляет собой выдающийся образец архитектуры позднего конструктивизма, имеет важное градостроительное значение в застройке Московского проспекта и Обводного канала. Сохранившийся памятник этой эпохи имеет исключительную ценность и является не только российским, но и мировым культурным достоянием (это зафиксировано в рекомендации по охране архитектурного наследия XX столетия комитета министров стран-членов Совета Европы, принятой в 1991 году).

В 1988 году, после сильного пожара, универмаг закрылся. Торговля восстановилась в 2001 году, тогда же КГИОП включил здание в перечень вновь выявленных объектов культурного наследия. Однако, весной 2007 года универмаг был окончательно закрыт. Собственником рассматривались различные варианты реконструкции и функционального назначения здания (в том числе, в качестве концертного зала Михайловского театра).





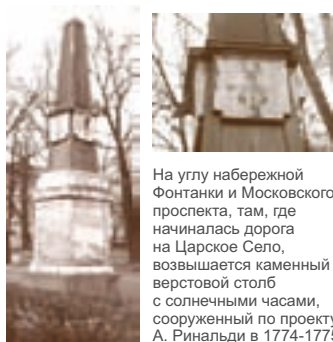
Московские ворота. Начало 1900-х гг. Фотограф К. Булла



Универмаг Фрунзенский (1934-1938 гг., арх. Е. и Л. Катонины, Е. Соколов и К. Иогансен).



Чесменский путевой дворец



На углу набережной Фонтанки и Московского проспекта, там, где начиналась дорога на Царское Село, возвышается каменный верстовой столб с солнечными часами, сооруженный по проекту А. Ринальди в 1774-1775 гг.



## Воскресенский Новодевичий монастырь, основанный Николаем I

3 ноября 1849 года в Высочайшем присутствии состоялась закладка пятипрестольного Воскресенского собора; первый кирпич заложил император Николай I. Собор строился по проекту архитектора Н. Е. Ефимова. Интересно, что Новодевичье кладбище в восточной части территории монастыря было основано еще раньше, в 1845 году. На Новодевичьем кладбище похоронены многие известные люди - Н. А. Некрасов, Ф. И. Тютчев, А. Н. Майков, С. П. Боткин, П. И. Багратион, Н. А. Римский-Корсаков и другие.

### «Олимпия» — сад с историческим прошлым

Сад «Олимпия», занимающий сейчас около 3 га, расположен в историческом районе Семенцы, на Московском проспекте (дом № 44), между Клинским и Малодетскоевским проспектами и Батайским переулком. Сад находится на месте популярного до революции кинематографа «Олимпия» и павильона катка (архитектор этих зданий - Б.М.Кишкин) и Клинского рынка, разрушенных в 1942 году, во время блокады Ленинграда. Сад «Олимпия» разбит в 1946 году на основе перепланировки участка, выполненной архитекторами Г.А.Ашрапяном и В.А.Каменским. В 1948 году по их проекту сооружена обрамляющая сад красивая ограда — на цоколе из белого путиловского камня. В центре сада - цветник, а по его периметру проложена прогулочная дорожка. В саду «Олимпия» растут 16 пород деревьев — преимущественно, липа, дуб, клен, рябина, черемуха, яблони, и более десяти видов кустарника (сирень, кизильник, шиповник и др.). Несмотря на сокращение территории сада в результате строительства гостиницы и магазина электроники, сад «Олимпия» остается привлекательным местом отдыха для жителей соседних кварталов.

### Варшавский вокзал — на основном пути из Европы

Варшавский вокзал был построен по проекту архитектора К.А. Скаржинского в 1852-1853 годах — сначала для железной дороги от Петербурга до царской резиденции в Гатчине. Варшавский вокзал представлял собой большой комплекс с помещениями для различных железнодорожных служб, жильем для служащих, платформами для въезда экипажей пассажиров и т.п.

Петербург-Варшавская железная дорога, строительство которой продвигалось дальше на запад, соединила столицу Российской империи не только с Варшавой, но и с другими европейскими городами — Веной, Брюсселем, Берлином. По этой железнодорожной ветке ходили поезда с удобными и красивыми вагонами — преимущественно первого класса. Но, конечно, наиболее



Варшавский вокзал. Год съемки: 1860



Сад «Олимпия» и дом с башней

комфортными были вагоны императорского поезда, пассажиры которых могли даже принимать ванну. По Варшавской линии передвигались и так называемые «семейные» составы, принадлежавшие известным российским фамилиям.

Почти полтора столетия Варшавский вокзал был базовым для всех поездов, прибывающих в Петербург из Европы и многих городов России. В 2006 году, после реставрации и реконструкции здания, в нем открылся масштабный (общей площадью 34 00 кв. м) развлекательно-торговый комплекс, получивший название «Варшавский экспресс».

### **Московский проспект, 65: Молочный завод как память места**

Во второй половине 18-го века здесь находился скотопригонный двор (на участке площадью 1 кв. км), где размещался предназначенный для продажи скот. Двор представлял собой деревянное строение и большой выгон, с лугами.

В 1821 – 1825 годах архитектор И. И. Шарлеман построил новое здание Скотопригонного двора. На Царскосельском проспекте (тогда так называлась эта часть Московского проспекта) возвели главное здание – в нем располагалась контора, биржевой зал, чайная для кушцов и квартиры служащих. Здание было увенчано фронтоном, а на уровне второго этажа украшено лепным панно с изображением рога изобилия и жезла бога Меркурия — символов богатства и торговли.

Бывший скотопригонный двор перевели за пределы города в начале 1930-х годов. В глубине участка по проекту архитекторов В. Ф. Твелькмейера, А. М. Соколова и И. И. Фомина построили в стиле конструктивизма здание Молочного завода. В 1934 году был открыт молочный комбинат №1 (позднее завод стал называться «Петербургский молочный комбинат №1» («Пет-мол»)). В 2009 году комбинат, к тому времени уже входящий в состав крупной международной компании, был перебазирован на современную производственную площадку на севере города.

Четырехэтажная водонапорная башня, построенная в 1887 году в стиле эклектики (современный адрес: ул. Красуцкого, 3, лит.Б), недавно получила статус памятника архитектуры регионального значения. По словам Маргариты Штиглиц, доктора архитектуры, профессора и сопредседателя Санкт-Петербургского отделения Всероссийского общества охраны памятников истории и культуры, башня имеет редкую конструкцию, совмещающую инженерные и жилые функции. Это единственное подобное сооружение, сохранившееся до наших дней.



Воскресенский Новодевичий монастырь. Год съемки: 1900



**703-44-44**

Центральный офис продаж  
ЗАО «ЮИТ Санкт-Петербург»

Приморский пр., 54  
Тел. (812) **703 44 44**  
Факс (812) **363 31 61**

Офис открыт:  
Пн – Пт: с 8.30 до 20.00  
Сб – Вс: с 11.00 до 17.00

Офисы продаж на объектах открыты:  
Пн – Пт: с 10.00 до 19.00  
Сб – Вс: с 11.00 до 17.00