

# YIT



## Turun Silkki

RAUNISTULA KERROSTALO



Taiteilijan näkemys.



Lähellä



Viimeinen mahdollisuus!  
Uusi koti Barkerinrannasta.



BARKERINRANTA



BARKERINRANTA

[yit.fi/barkerinranta](https://yit.fi/barkerinranta)

## HYVIEN TARINOIDEN KULMAKUNTA

Haluan asettua paikkaan, jossa viihdytään ilman ikärajaa! Täällä on tilaa hengittää ja vapautta harrastaa. Omilla kulmilla palvelut ovat lähellä ja aikaa riittää arjen ylellisyyksiin. Asiat hoituvat nappia painamalla, hissi vie ja bussi tuo. Autoa en tarvitse, sillä pyörällä pääsee ja kävely avaa aistit virkeimmilleen.

Täällä tyytyväisyys tiivistyy, helppous on jokaisen etuoikeus ja hyvälle tarinoille löytyy koko ajan uusia aiheita!

Lue lisää: [yit.fi/reviirit](https://yit.fi/reviirit)



Lähellä



JOKIRANNAN ULKOILUREITIT  
LIIKUNTAKESKUS



TURUN KESKUSTAN PALVELUT  
JA NÄHTÄVYYDET  
YLIOPISTO



LINJA-AUTOASEMA  
RAUTATIEASEMA



AURAJOKI

# Suosittu, viihtyisä Barkerinranta

Tyylikäs Barkerinranta on suunniteltu satavuotiaan tehdasmiljöön tyyliin sopivaksi. Keskustan ja jokirannan tuntumassa sijaitseva uusi kortteli sulautuu luontevasti sitä ympäröivään kulttuurimaisemaan.

Legendaarinen Raunistula on keskeinen osa Turun kaupunkia: se on rososen rakas ja kulttuurihistoriallisesti merkittävä alue. John Barkerin kutomon toiminta alkoi alueella vuonna 1906 ja kauniit punatiilistä rakennetut tehdasrakennukset henkivät yhä viime vuosisadan alun urbaania tunnelmaa.

### KORTTELIN VIIMEINEN

Barkerinrannan arkkitehtuuri muodostaa modernin tunnelman historiallisen kutomorakennuksen läheisyyteen. Talojen julkisivut ovat pääosin paikalla muurattua punatiiltä vanhan kutomon henkeä kunnioittaen. Korttelin keskelle, taloyhtiöiden yhteisen pysäköintihallin katon päälle, tulee vehreä ja suojaisa korttelipiha istutus- ja oleskelualueineen.

### KESKUSTAN LÄHELLÄ

Raunistulan hyvät virkistysmahdollisuudet ja jokirannan kauniit ulkoilureitit ovat kotikorttelin ulkopuolella. Muutaman minuutin kävely- tai pyöräilymatka vie Turun keskustan monipuolisten palveluiden ja tapahtumien äärelle. Myös yliopisto ja muut oppilaitokset ovat lähellä.



## Nautinnollisia yksiöitä ja kaksioita

**Turun Silkki viimeistelee kahdeksan asuintaloon käsittävä Barkerinrannan. Hissitalon valikoimassa on tasokkaita YIT Koteja sinkuille, pariskunnille, pienille perheille ja hyväksi sijoitukseksi.**

Turun Silkin yksiöiden ja kaksioiden koot ovat 24–46 neliötä. Nautinnolliseen arkeen suunnitelluissa kompakteissa kodeissa on tasokas varustelu. Osassa kaksioita (38,5 ja 40 m<sup>2</sup>) on omat saunat. Kaikissa kodeissa on lasitetut parvekkeet.

Vesikiertoinen lattialämmitys hellii jalkoja ja pattereilta vapautuva tila antaa uusia mahdollisuuksia sisustamiseen. Asuinhuoneissa on kauniit tammilautaparketit, kosteiden tilojen lattioissa on keraamiset laatat. Toimivissa keittiöissä on kodin koosta riippuen mm. keraaminen lattialiesi tai keittotaso ja kalusteuni.

### MODERNI TALOTEKNIikka

Talossa on kaapeliteleviisiojärjestelmä ja kodeissa on laajakajaistaliittymät sekä ovipuhelimet. Yksi arjen nautinnoista autoilijoille on, että automaattiovinen hissi vie suoraan kodin kerrostasanteelta pysäköintihalliin. Asukkaiden yhteiskäytössä on kuivaushuone.

Tutustu Turun Silkin koteihin. Mitä nopeammin varaat uuden kotisi, sitä enemmän voit vaikuttaa sen sisustukseen!

Tutustu YIT Kodin rahoitusetuihin, yhtiölainaan ja 20 %:n maksuehtoon. Käytössäsi on myös taloyhtiön oma portaali, YIT Plus -palvelu.

Lue lisää [yit.fi/tiesitko](http://yit.fi/tiesitko) tai tämän esitteen lopusta.



# LASITETUT PARVEKKEET, HISSIYHTEYS PYSÄKÖINTI- HALLIIN



Taiteilijan näkemys.

## ASUNTOYHTIÖ

Asunto Oy Turun Silkki  
Raunistulantie 45, 20300 Turku

Yhtiössä on yksi 6-kerroksinen kerrostalo.

## ASEMAKAAVA

Alueella on vahvistettu asemakaava, josta saa tietoja:  
Turun kaupungin kaavoitusyksiköstä, puh. (02) 262 4300,  
Puolalankatu 5, 20100 Turku, [www.turku.fi](http://www.turku.fi).

## TONTTI

Kohde sijaitsee Turun kaupungin 81 kaupunginosassa  
korttelissa 23 tontilla 29 Raunistulassa.  
Tontti on 1 314 m<sup>2</sup>:n omistustontti.

## HUONEISTOT

1 h+kt	24,0 m <sup>2</sup>	15 kpl
1 h+kt	32,0 m <sup>2</sup>	1 kpl
2 h+kt	31,0 m <sup>2</sup>	5 kpl
2 h+kt	33,0 m <sup>2</sup>	4 kpl
2 h+kt+s	38,5 m <sup>2</sup>	1 kpl
2 h+kt+s	40,0 m <sup>2</sup>	4 kpl
2 h+kt	45,0 m <sup>2</sup>	1 kpl
2 h+kt	46,0 m <sup>2</sup>	10 kpl

Yhteensä 41 huoneistoa.

## AUTOPAIKAT

Asuntoyhtiön myytävät autohallipaikat sijaitsevat  
asuntoyhtiöiden yhteisessä autohallissa.

## YHTEISET JA TEKNISET TILAT

Talon pohjakerroksessa sijaitsevat huoneistokohtaiset ja  
erikseen myytävät irtaimistovarastot, ulkoiluvälinevarasto,  
talovarasto, kuivaushuone, siivouskomero ja tekniset  
tilat.

## ARKKITEHTISUUNNITTELU

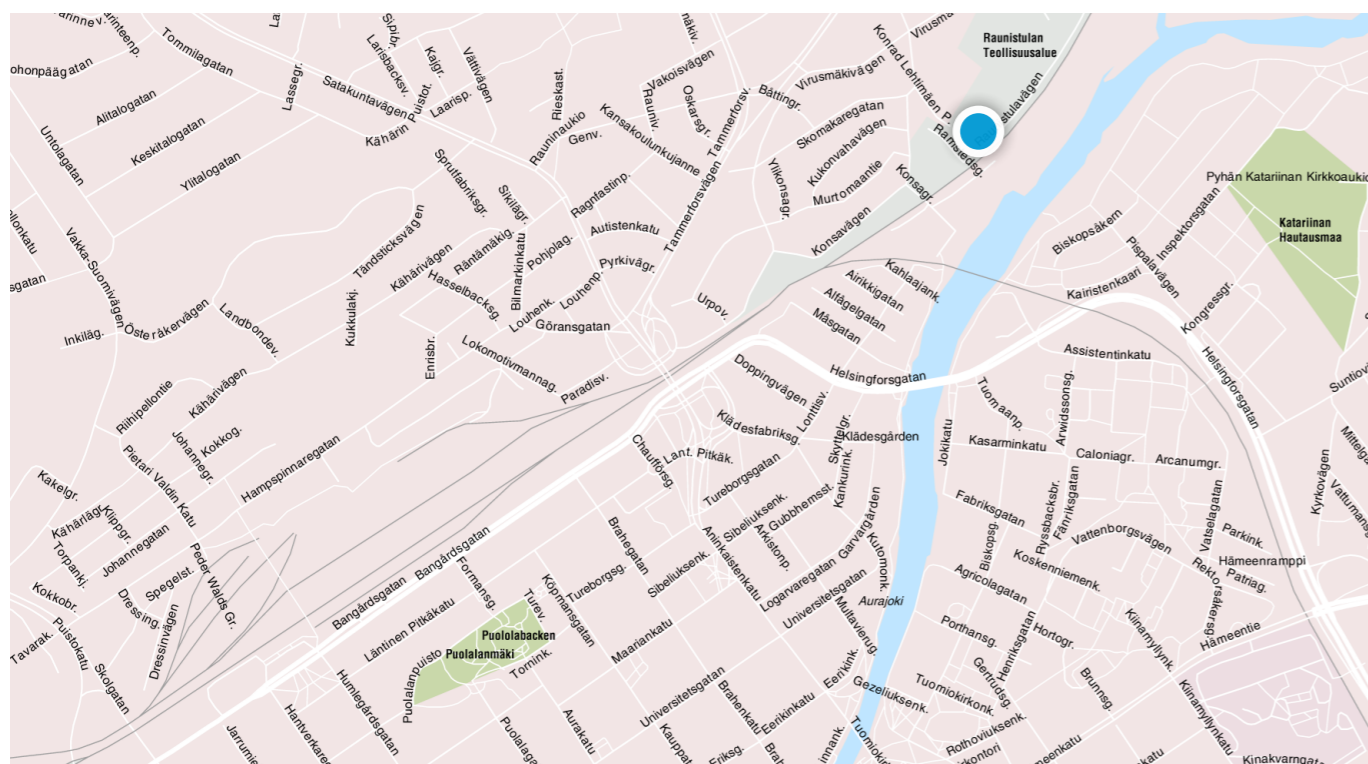
Schauman Arkkitehdit Oy



Aluekuva Raunistulasta

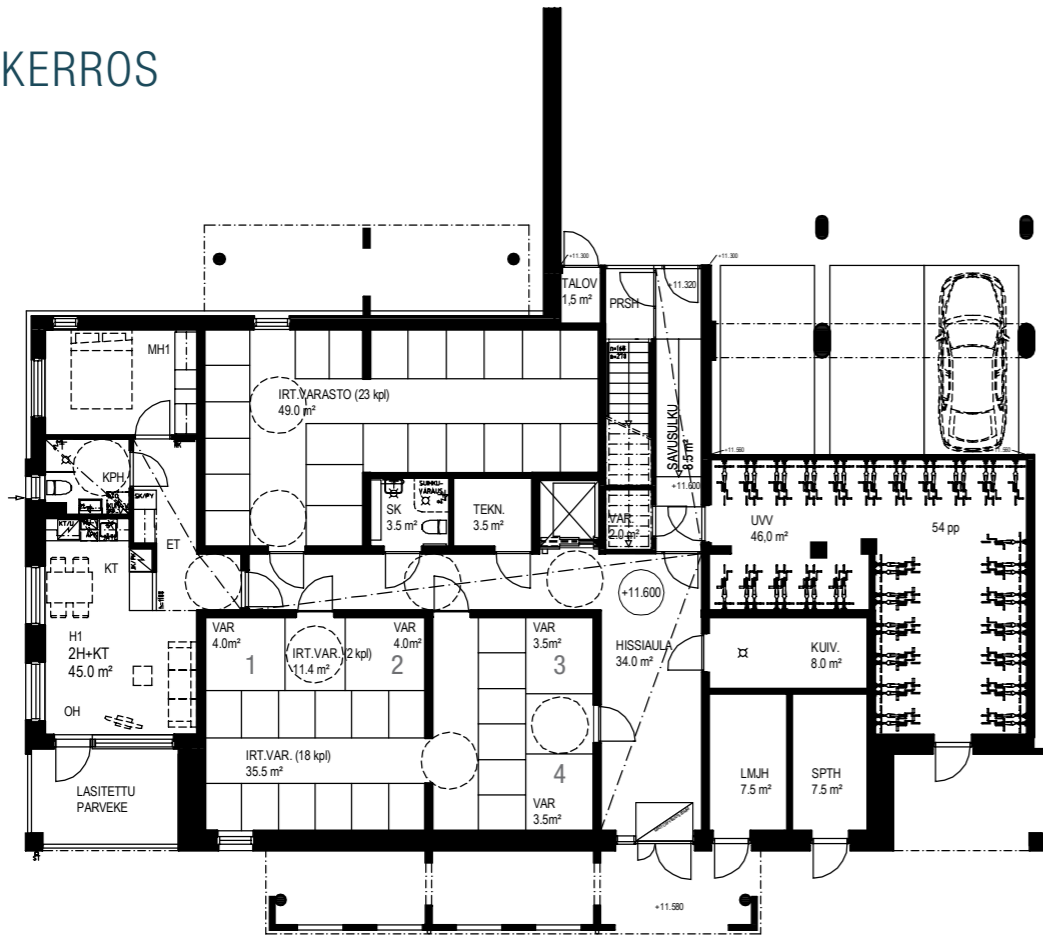


Taiteilijan näkemys.



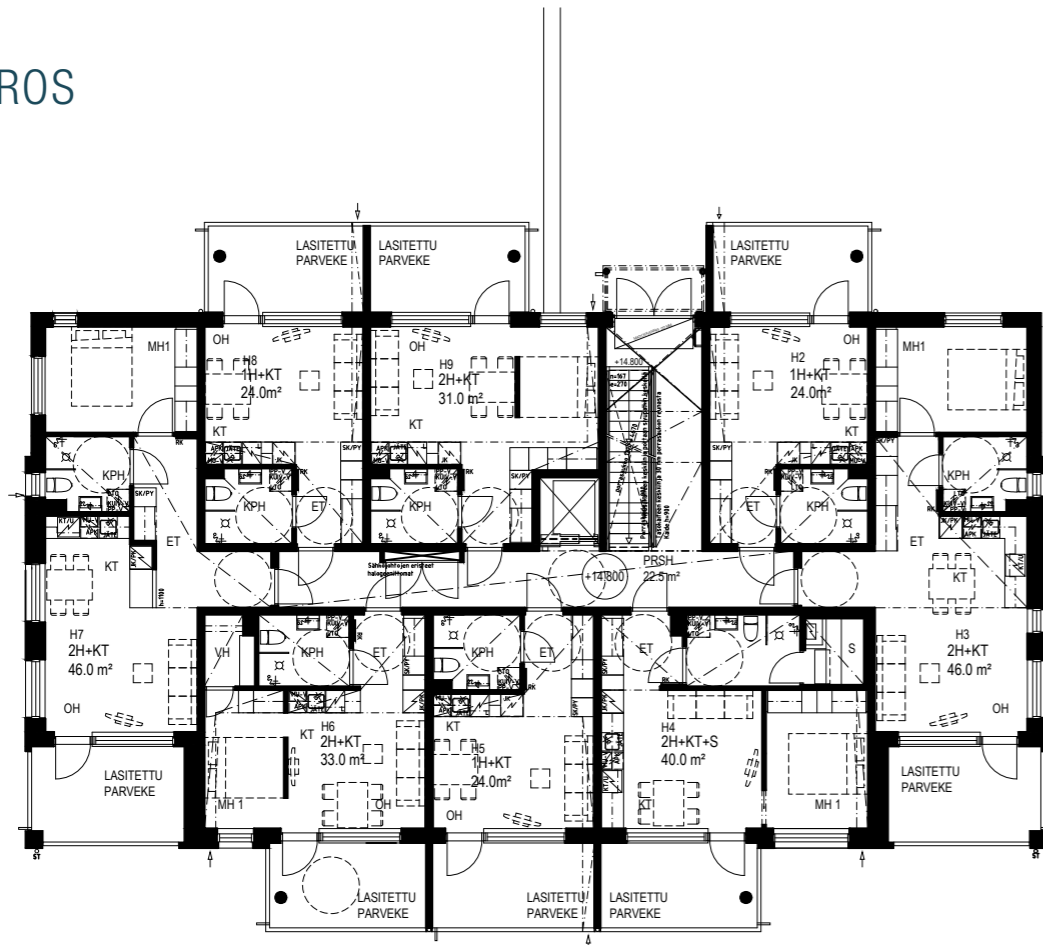
# POHJAKERROS

1:200



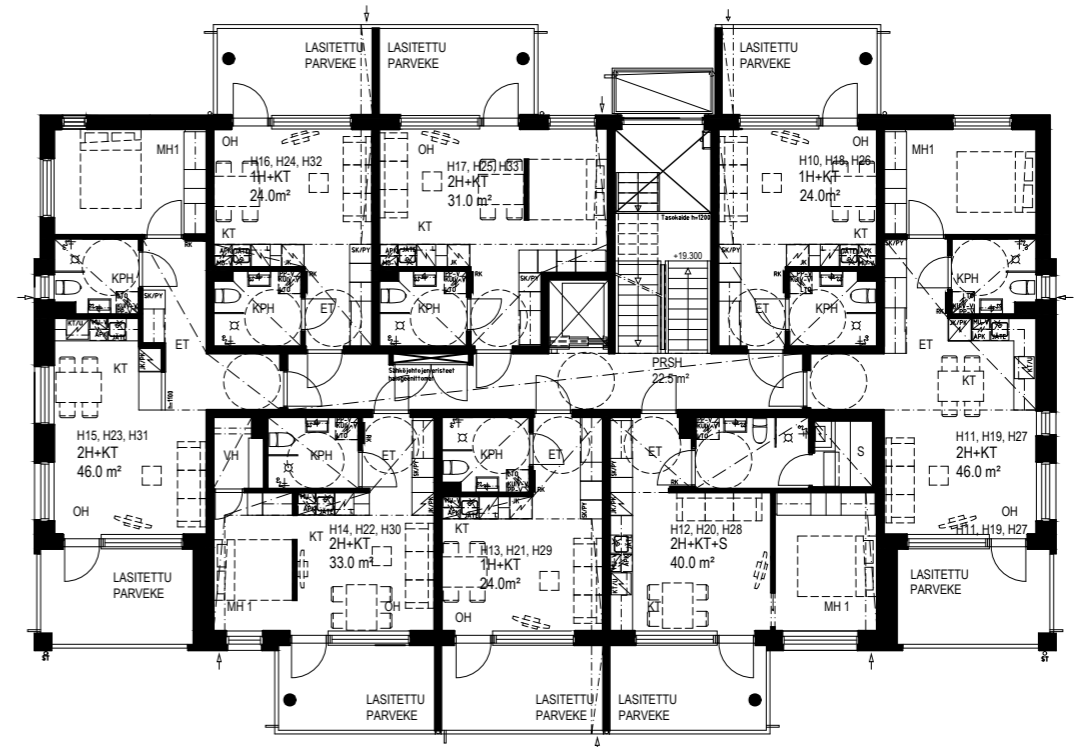
# 1. KERROS

1:200



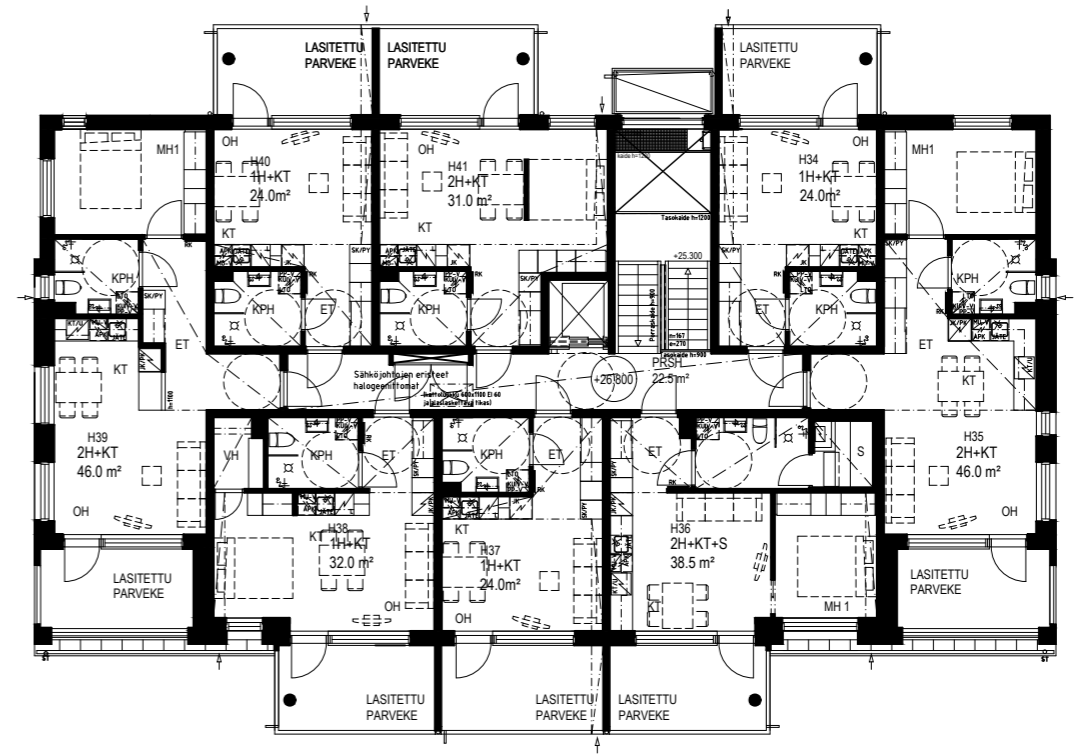
# 2.-4. KERROS

1:200



# 5. KERROS

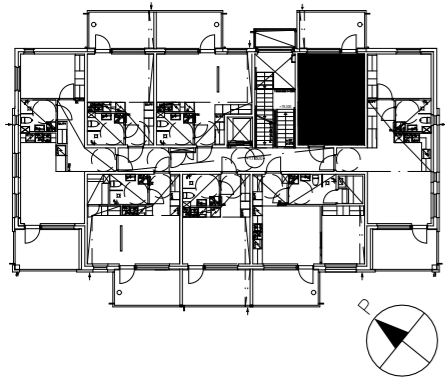
1:200



# 24,0 m<sup>2</sup>

1 h + kt

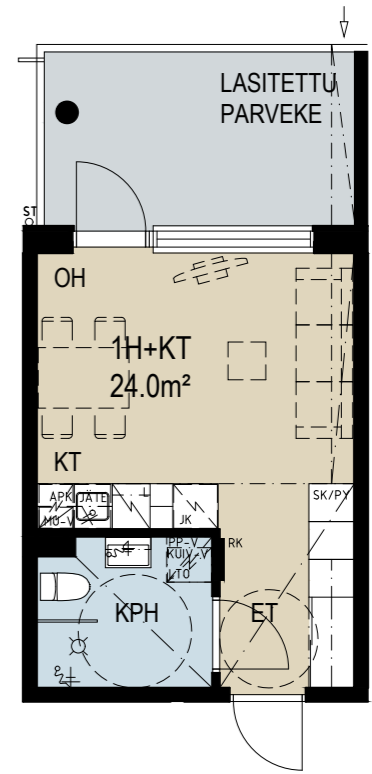
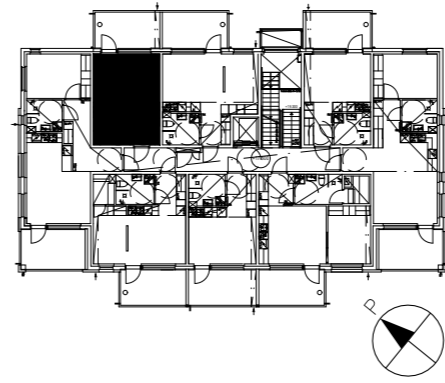
- H2 ..... 1. KERROS
- H10 ..... 2. KERROS
- H18 ..... 3. KERROS
- H26 ..... 4. KERROS
- H34 ..... 5. KERROS



# 24,0 m<sup>2</sup>

1 h + kt

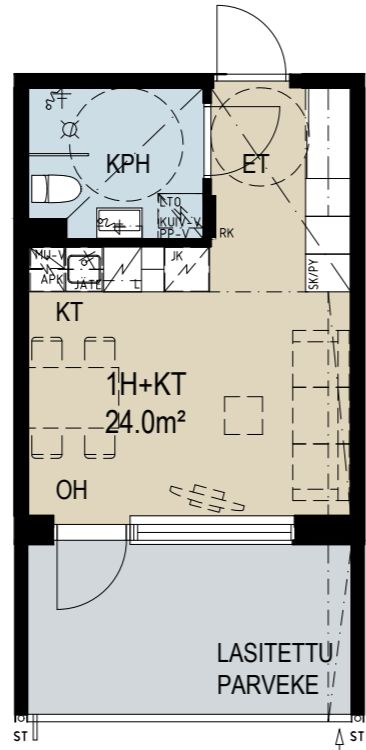
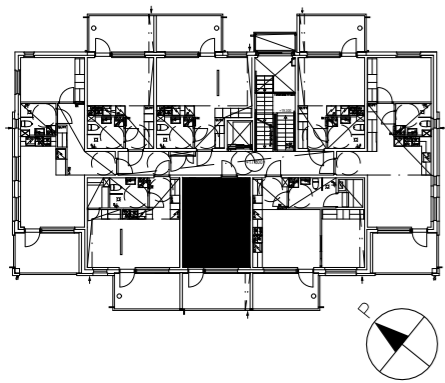
- H8 ..... 1. KERROS
- H16 ..... 2. KERROS
- H24 ..... 3. KERROS
- H32 ..... 4. KERROS
- H40 ..... 5. KERROS



# 24,0 m<sup>2</sup>

1 h + kt

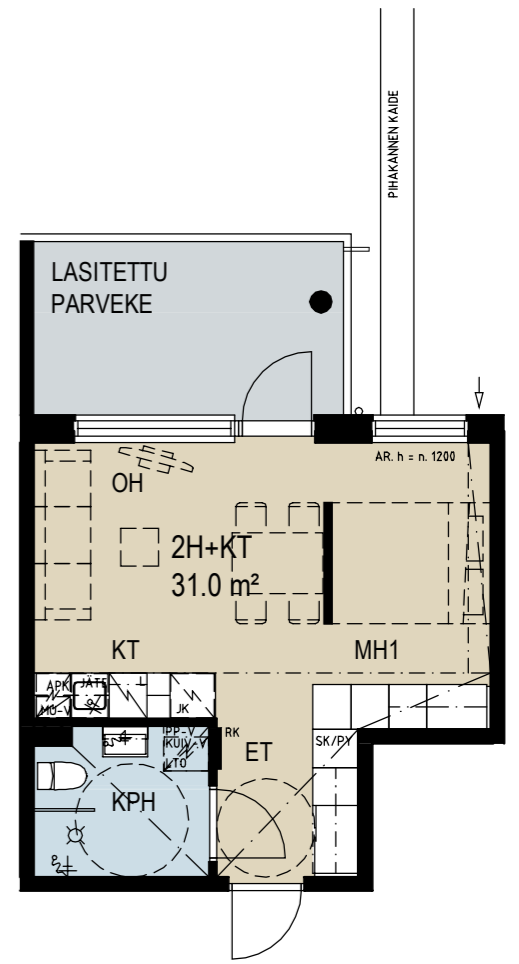
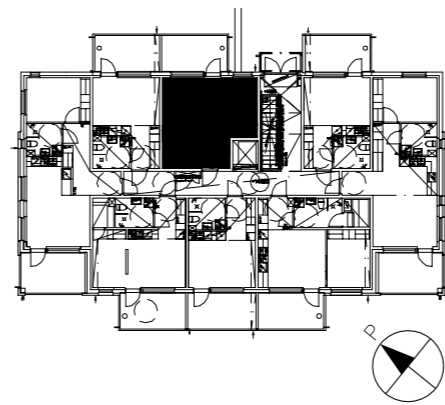
- H5 ..... 1. KERROS
- H13 ..... 2. KERROS
- H21 ..... 3. KERROS
- H29 ..... 4. KERROS
- H37 ..... 5. KERROS



# 31,0 m<sup>2</sup>

2 h + kt

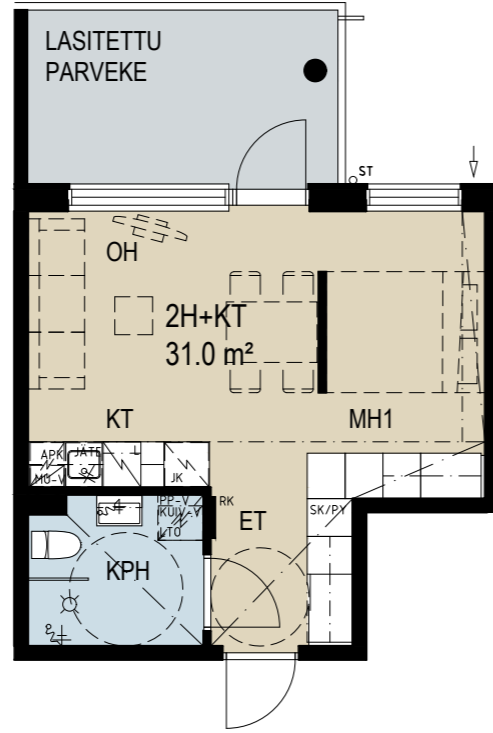
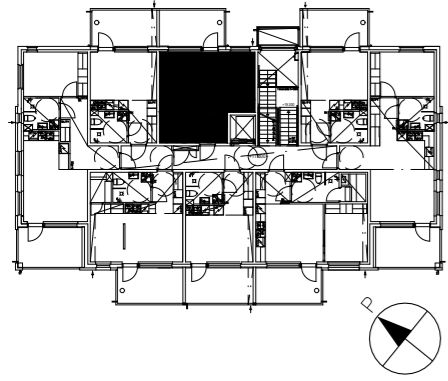
- H9 ..... 1. KERROS



# 31,0 m<sup>2</sup>

2 h + kt

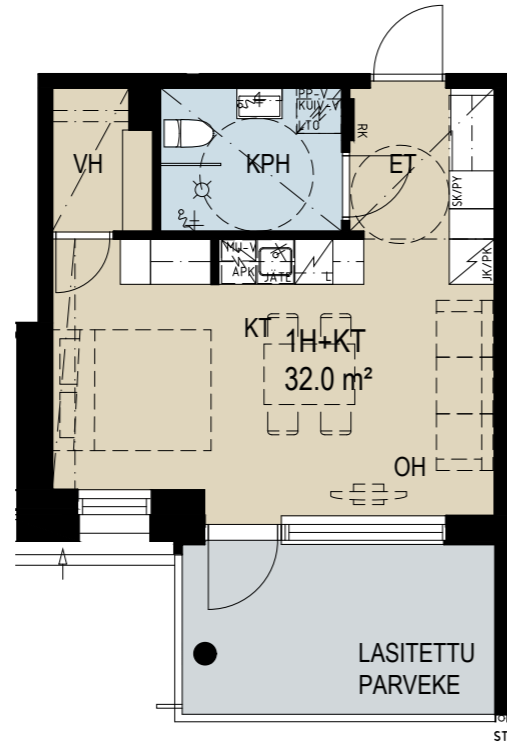
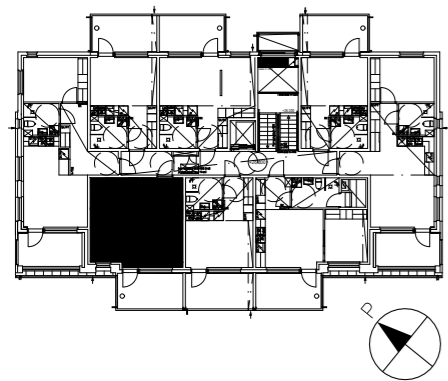
- H17 ..... 2. KERROS
- H25 ..... 3. KERROS
- H33 ..... 4. KERROS
- H41 ..... 5. KERROS



# 32,0 m<sup>2</sup>

1 h + kt

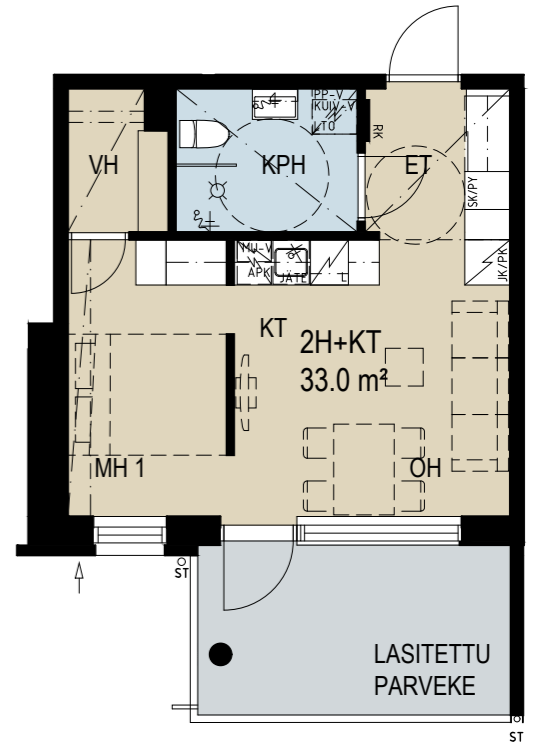
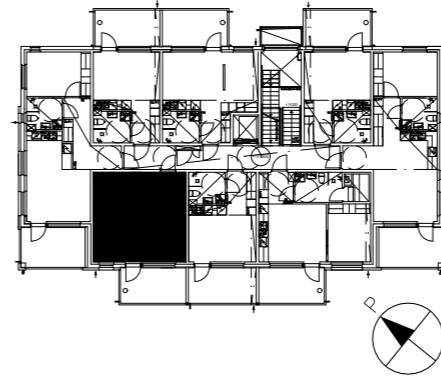
- H38 ..... 5. KERROS



# 33,0 m<sup>2</sup>

2 h + kt

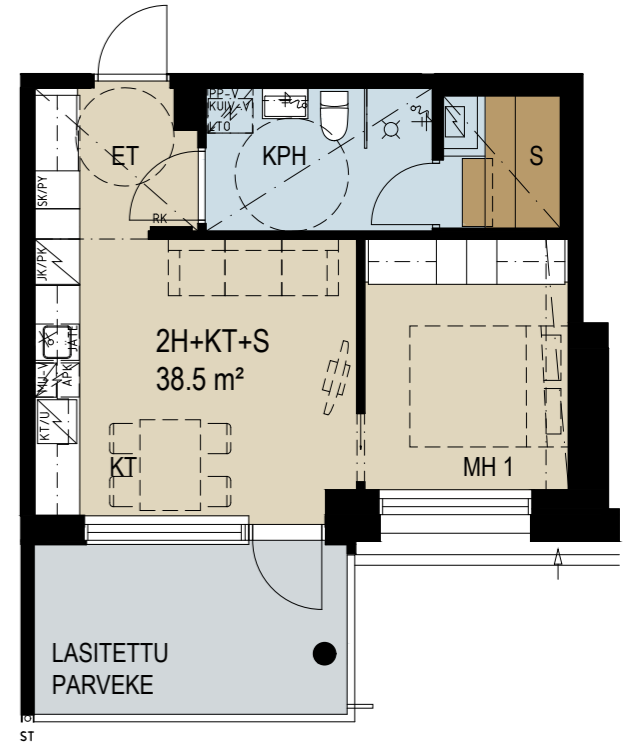
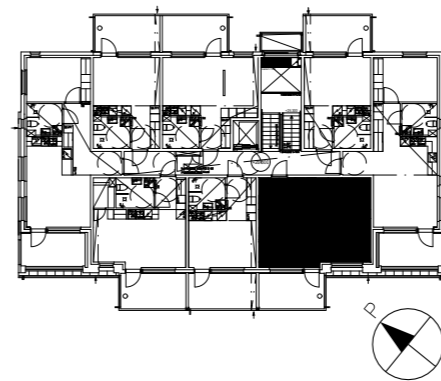
- H6 ..... 1. KERROS
- H14 ..... 2. KERROS
- H22 ..... 3. KERROS
- H30 ..... 4. KERROS



# 38,5 m<sup>2</sup>

2 h + kt + s

- H36 ..... 5. KERROS

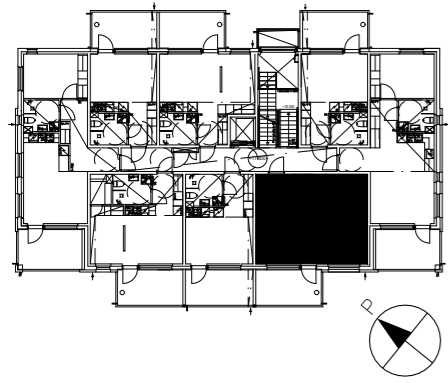




# 40,0 m<sup>2</sup>

2 h + kt + s

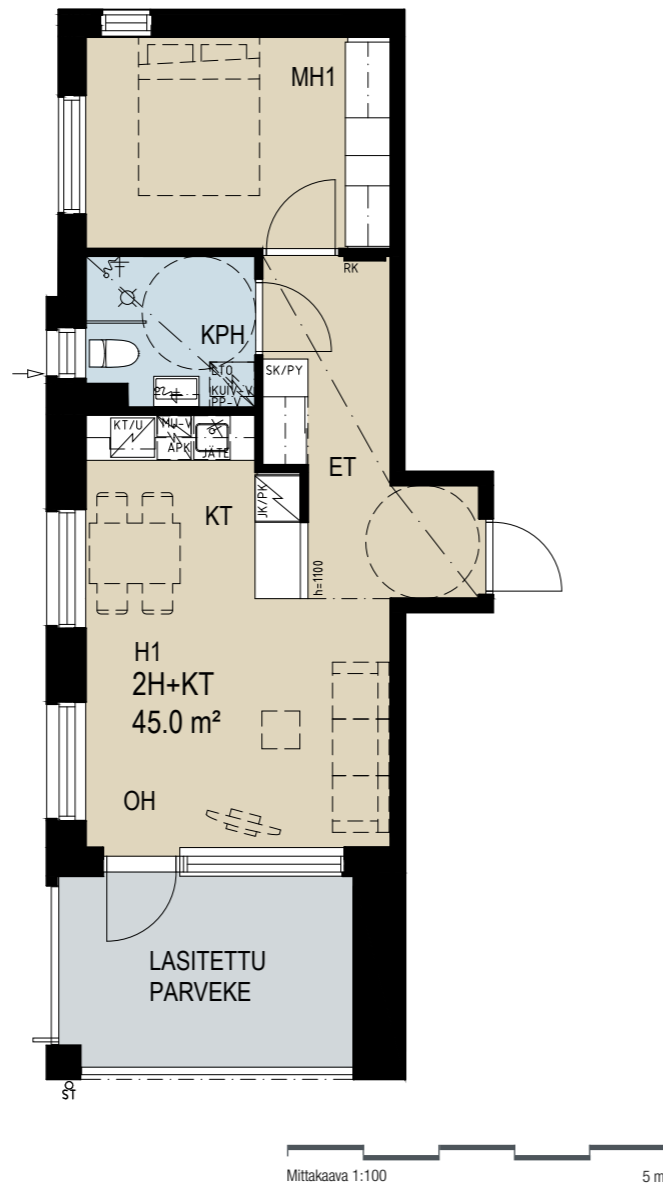
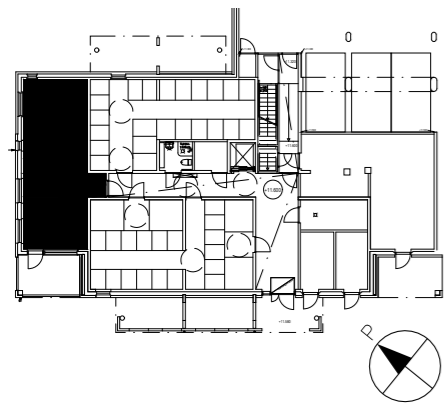
- H4 ..... 1. KERROS
- H12 ..... 2. KERROS
- H20 ..... 3. KERROS
- H28 ..... 4. KERROS



# 45,0 m<sup>2</sup>

2 h + kt

H1 ... POHJAKERROS

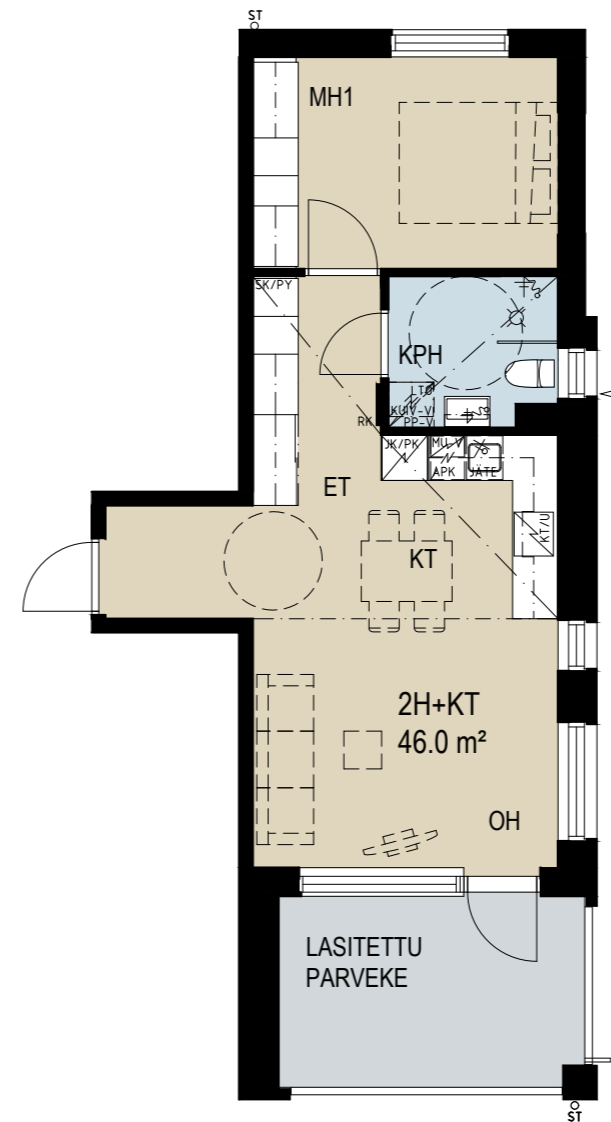
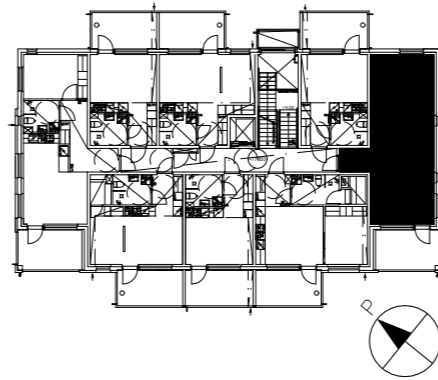


Mittakaava 1:100 5 m

# 46,0 m<sup>2</sup>

2 h + kt

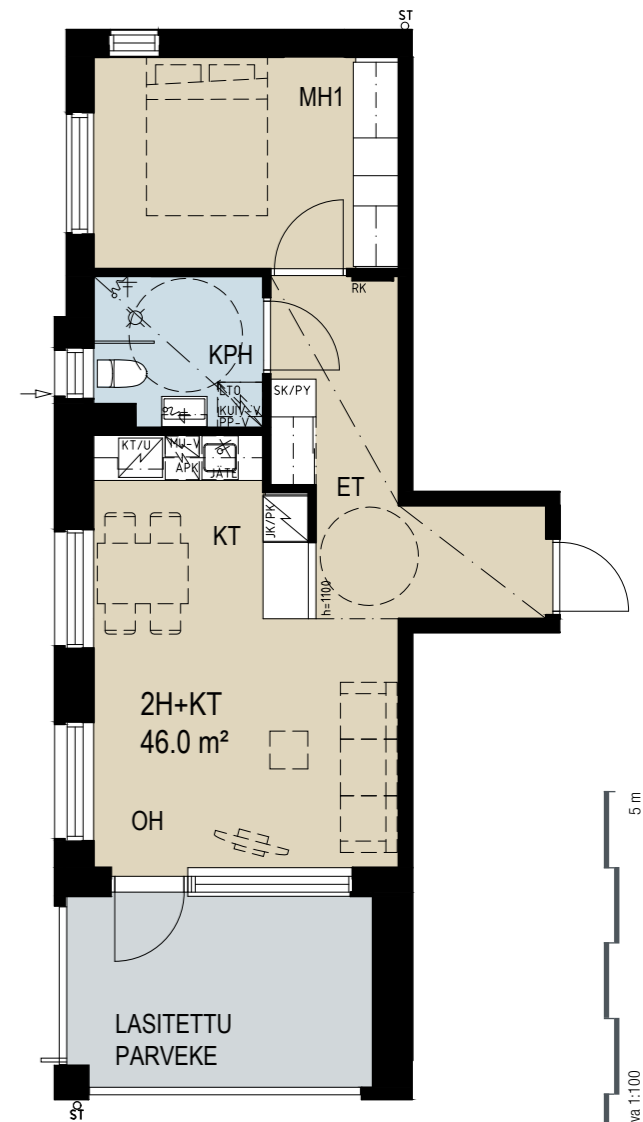
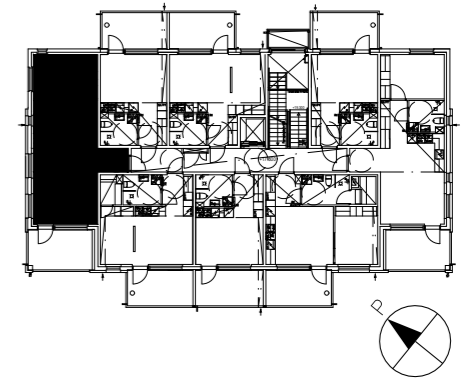
- H3 ..... 1. KERROS
- H11 ..... 2. KERROS
- H19 ..... 3. KERROS
- H27 ..... 4. KERROS
- H35 ..... 5. KERROS



# 46,0 m<sup>2</sup>

2 h + kt

- H7 ..... 1. KERROS
- H15 ..... 2. KERROS
- H23 ..... 3. KERROS
- H31 ..... 4. KERROS
- H39 ..... 5. KERROS



Mittakaava 1:100 5 m

## ASUNTOYHTIÖ

Asunto Oy Turun Silkki toteutetaan Raunistulan kaupunginosaan historiallisen Barkerin kutomorakennuksen läheisyyteen. Rakennuspaikka sijaitsee korttelissa AK-1 tontilla 29, osoitteessa Raunistulantie 45, 20300 Turku. Tontti on omistustontti.

Kahdeksan asuntoyhtiötä sisältävä korttelialue valmistuu lopullisesti Asunto Oy Turun Silkin valmistuessa. Korttelialueen keskellä, korttelialueen yhteisen autohallitilan katon päällä, tulee sijaitsemaan kaikkien yhtiöiden käytössä oleva korttelipihakokonaisuus istutus- ja oleskelualueineen.

Asunto Oy Turun Silkki on korttelialueen kahdeksas ja samalla viimeinen asuinrakennus. Rakennuksessa on 6 kerrosta, joihin toteutetaan yhteensä 41 asuntoa. Autopaikat on sijoitettu autohalliin ja osittain piha-alueelle asemapiirustuksen mukaisesti.

Rakennuksen pohjakerrokseen sijoitetaan yhden asunnon lisäksi yhteisiä tiloja: ulkoiluvälinevarasto, siivouskomo, kuivaushuone ja talovarasto. Lisäksi pohjakerrokseen sijoitetaan tekniset tilat, huoneistokohtaiset ja erikseen myytävät irtaimistovarastot. Väestönsuoja sijaitsee aikaisemmassa vaiheessa toteutetun Asunto Oy Turun Tyykin kellarikerroksessa ja on kriisinaikaisessa yhteiskäytössä yhtiöiden välillä solmitun yhteisjärjestelysopimuksen perusteella.

Asuntoyhtiöiden väliset oikeudet ja velvollisuudet on sovittu laaditussa yhteisjärjestelysopimuksessa.

## KAAVOITUS

Raunistulan alueen asemakaava on astunut voimaan 12.12.2009. Kyseisen asemakaavan mukaisesti koko asemakaava-alueelle tullaan rakentamaan monipuolista asuinrakentamista. Lisätietoja alueen kaavoituksesta ja rakentamisesta on saatavilla Turun kaupungin kaavoitusyksiköstä, Puolalankatu 5, p. 02 262 4300 sekä kaupungin internetsivuilta ([www.turku.fi](http://www.turku.fi) -> kaupunkisuunnittelu ja ympäristö -> kaavahaku -> asemakaavoitus).

## AUTOPAIKAT

Asuntoyhtiön myytävät autopaikat sijaitsevat toteutettavassa yhtiöiden yhteisessä autohallissa. Sisäänajo autohalliin tapahtuu Raunistulantieltä. Rakennettavaan autohalliin toteutuu viimeisessä vaiheessa Asunto Oy Turun Silkin autopaikkoja.

## ULKOALUEET

Pihan autopaikat, oleskelualue, istutukset, nurmialueet, aidat ja pihakäytävät sekä pihan varusteet toteutetaan ohjeellisesti asemapiirroksen mukaan. Tontin maasto-olosuhteista johtuen pihavarusteiden ja istutusalueiden

lopullinen sijoittelu saattaa poiketa asemapiirustuksessa osoitetusta.

## RAKENTEET, MATERIAALIT JA VARUSTEET

### Perustaminen

Asuinrakennus ja autohalli perustetaan laadittavien rakennus suunnitelmien mukaan.

### Ala-, väli- ja yläpohjat sekä julkisivut ja vesikatto

Ala-, väli- ja yläpohjat valetaan pääosin paikan päällä teräsbetonista. Rakennuksen Raunistulantien puoleinen sekä päätyjen julkisivut tehdään pääosin paikalla muurattuna punatiilestä. Sisäpihan puoleinen julkisivu toteutetaan pääosin lämpörappattuna. Parveketaustat toteutetaan puurakenteisina. Vesikaton katemateriaali on pelti.

### Väliseinät

Huoneistojen väliset seinät ovat teräsbetoniseiniä. Asuntojen sisäiset kevyet väliseinät ovat metallirankaisia kipsilevyseiniä.

### Ikkunat ja ovet

Asuntojen ikkunat ovat kolmilasisia, kaksipuitteisia, sisäänpäin aukeavia, vakiorakenteisia MSE -tyyppisiä puualumiini-ikkunoita. Sisäpuitte on valkoiseksi maalattua puuta. Ulkopuitte ja karmin ulkopuolen verhoilu ovat polttomaalattua alumiinia arkkitehdin värimäärityksen mukaisesti.

Porrashuoneen ulko-ovet ovat lasiaukollisia metalliovia arkkitehdin värimäärityksen mukaisesti. Asuinhuoneistojen kerrostaso-ovet ovat viilupintaisia luokiteltuja ovia. Parvekkeiden ovet ovat lasiaukollisia puuovia ja ovi on ulkopuolelta alumiiniverhoiltu. Sisäovet ovat tehdasmaalattuja, valkoisia laaka- / liukuovia pohjapiirustusten mukaisesti. Saunan ovet ovat lasiovia.

### Parvekkeet

Kaikissa asunnoissa on parvekkeet pohja- ja julkisivupiirustusten mukaisesti toteutettuna. Parvekkeiden kaitteet ovat alumiinirunkoisia lasikaitteita. Parvekkeilla on kaksoispistorasia sekä tuuletustanko. Parvekkeet varustetaan avattavilla parvekelaseilla.

Parveke on lasituksesta huolimatta vapaasti tuuletettava, ulkoilman sääolosuhteille altis tila.

### Sisäseinien pintarakenteet

Asuinhuoneiden ikkunaseinät, keittiön, eteisen ja vaatehuoneen seinät ovat maalattuja. Pesuhuoneen seinät laatoitetaan. Saunan seinät paneloidaan. Keittiön kaapistojen välitila laatoitetaan. Muut huoneiden seinät tapetoidaan tai maalataan. Porrashuoneen seinät ovat pää-

osin maalattuja. Pääsisäänkäyntikerroksen seinät porrashuoneessa laatoitetaan osittain.

### Sisäkattojen pintarakenteet

Asuinhuoneiden katon katot ovat pääosin ruiskutasoitettuja kattoja. Osa katoista ja koteloista tasoitetaan ja maalataan. Eteistilan katon katot ovat alaslaskettuja kipsilevykattoja. Saunan ja pesuhuoneen katon katot ovat puupaneelikattoja. Yleisten tilojen alaslasketut katon katot toteutetaan pääosin T-listoilla kannatetuilla villalevyillä.

### Lattian pintarakenteet

Asuinhuoneiden, keittiön, eteisen ja vaatehuoneen lattiat ovat tammilautaparkettia. Pesuhuoneen ja saunan lattiat laatoitetaan.

Porrashuoneiden kerrostasojen ja lepotasojen lattiat päällystetään askeläänieristetyllä muovimatolla. Pääsisäänkäynnin lattia pohjakerroksessa päällystetään kuivapuristetulla keraamisilla laatoilla.

### Kalusteet ja varusteet

Asuntoihin asennetaan arkkitehtisuunnitelman mukaiset tehdasvalmisteiset, vakiomalliset kalusteet erillisen kalustesuunnitelman mukaisesti toteutettuna. Keittiöiden, makuuhuoneiden ja eteiskalusteiden ovet sekä laatikostojen etulevyt ovat maalattua MDF-levyä. Eteisen naukkokomeron ovet ovat liukupeiliovia. Keittiön työpöytätasot ovat laminaattipintaisia, tasoon upotetut pesuallaat ovat ruostumatonta terästä.

Ikkunoiden yläpuolelle asennetaan verholevy, jossa on kaksi kiskoa.

Pesuhuoneisiin asennetaan allaslaatikosto altaan yhteyteen. Käsienpesuallaiden yläpuolelle asennetaan led-valolipalla varustettu peiliikaappi erillisen kalustesuunnitelman mukaisesti. Pesuhuoneissa on koukusto, WC-periteline ja suihkuseinäke. Jokaiseen huoneistoon asennetaan verkkovirtaan kytketty palovaroin.

Huoneistokohtaisiin irtaimistovarastoihin sijoitetaan hylly ja vaatetanko.

### Laitteet ja koneet

Kaksioden keittotiloissa on keraaminen keittotaso, kalusteuni ja jääpakastinkaappiyhdistelmä, poikkeuksena 33 m<sup>2</sup> asunto, jossa on keraaminen lattialiesi sekä 31 m<sup>2</sup> asunto, jossa on keraaminen lattialiesi ja jääkaappi pakastelokerolla. Yksioden keittotiloissa on keraaminen lattialiesi ja jääkaappi pakastelokerolla, poikkeuksena 32 m<sup>2</sup> asunto, jossa on jääpakastinkaappiyhdistelmä. Kaikissa ruoanvalmistustiloissa on lisäksi liesikupu ja astianpesukone sekä tilavaraus mikroaaltouunille kalusteissa. Saunoissa on sähkökiuas. Pesuhuoneissa on liitäntävalmiudet pyykinpesukoneelle ja kuivausrummulle.

### TALOTEKNIikka

LVI- ja sähkötyöt tehdään erikoissuunnitelmien mukaan. Rakennus liitetään Turku Energian sähkö- ja kaukoläm-

pöverkostoon sekä Turun kaupungin vesi- ja viemäriverkostoon.

Asunnot lämmitetään vesikiertoisella lattialämmityksellä.

Kiinteistössä on sähkön sekä kylmän ja lämpimän veden huoneistokohtainen mittaus.

Hanat ovat vettä säästäviä yksioteseikoittajia.

Ilmanvaihto toteutetaan asuntokohtaisilla, lämmön talteenotolla varustetuilla ilmanvaihtolaitteilla. Ilmanvaihtolaitte sijoitetaan asunnon pesuhuoneeseen. Ilmanvaihdon säätö on liesituulettimessa ja siinä on tehostusmahdollisuus.

Yhtiö liitetään kaapelitelevisiojärjestelmään. Huoneistoihin asennetaan ovipuhelinjärjestelmä.

Asunnot varustetaan tietoliikennekaapeloinnilla, joka mahdollistaa kiinteän internetliittymän. Asunnon yhtiövastikkeeseen kuuluu vakiona laajakaistaliittymä.

### PORTAAT JA HISSI

Porrassyökset ovat tehdasvalmisteisia betoniporrassyöksejä. Askelmapinnat ovat mosaiikkibetonina. Hissi on 6-hengen henkilöhissi, jossa on automaattiovet.

### YHTEYSTIEDOT

#### PÄÄURAKOITSIJA

YIT Rakennus Oy, Talonrakennus, Turku

#### ARKKITEHTISUUNNITTELU

Schauman Arkkitehdit Oy

#### RAKENNESUUNNITTELU

Sweco Rakennetekniikka Oy

#### LVI-SUUNNITTELU

Siiikon Oy

#### SÄHKÖSUUNNITTELU

Sähkösuunnittelu Lauri Pyyhtiä Oy

#### GEO-SUUNNITTELU

SM Maanpää Oy

*Edellä lueteltujen valintavaihtoehtojen lisäksi asukkaiden on mahdollista muuttaa asuntonsa varustelua ja pintarakenteita yksilöllisten tarpeiden ja mieltymysten mukaisesti. Tiedustele asunto-myynnistämme/ muutostyöpalvelustamme muutoshakemuksista, jotta kodistasi tulisi juuri sinun tarpeitasi vastaava koti.*

*Tämä seloste on ohjeellinen ja perustuu tilanteeseen 14.03.2017. Rakentajalla on oikeus vaihtaa rakenteita ja materiaaleja toisiin samanarvoisiin sekä soveltaa tarvittaessa arkkitehtisuunnitelmissa esitettyjä mitoituksia.*

*Ostajan on tutustuttava myyntiasiakirjoihin ja vahvistettuihin suunnitelmiin kauppakirjan allekirjoituksen yhteydessä.*

# Uusi YIT Koti. Inspiraatioita elämään.

Odotettavissa iloa, innostusta ja riemunkiljahduksia! Asumisen onni on isoja ja pieniä asioita yhdessä. Yksilölliset tarpeesi oivaltava tilankäyttö. Sisustus, jossa näkyvät ja tuntuvat omat toiveesi. Vapauden tunne ilman remonttihuolia. Virkistävä ja viihtyisä asuinympäristö, joka saa luovuutesi kukkimaan. Arkeasi helpottavat palvelut, joita voit vaikka tilata luoksesi. Mikä sytyttää sinut? Toiveiden täyttäminen on intohimomme, kerro omasi.

KOTEJA JÄRJELLÄ JA TUNTEELLA



## YIT Kodin rahoitusratkaisut



### UUSI ASUNTO EDULLISELLA MAKSUEHDOLLA

20 % rahoitusetu tarkoittaa, että maksat kaupanteon yhteydessä vain 20 % asunnon velattomasta hinnasta. Loppuosa maksetaan vasta lähellä asunnon valmistumista.

### TOIMI AJOISSA, HYÖDYT ENEMMÄN

20 %:n maksuehto mahdollistaa kaupan tekemisen jo rakentamisen alkuvaiheessa. Tästä on sinulle etua:

- Valittavanasi on enemmän vapaita asuntoja.
- Alussa voit vaikuttaa enemmän oman kodin sisustusratkaisuihin.
- Et maksa nykyisen kotisi asumiskulujen lisäksi rakenteilla olevan asunnon kuluja.
- 20 % rahoitusetu antaa sinulle aikaa järjestellä asunnon lopullisen rahoituksen.
- Saat aikaa vanhan asuntonsi myymiseen.

### YHTIÖLAINAN EDUT

Yhtiölaina sopii sinulle, jos et halua sitoutua henkilökohtaiseen pankkilainaan. Saat yhtiölainan ilman erillisiä vakuuksia.\*) Säästät aikaa ja vaivaa, sillä yhtiölaina on valmiiksi kilpailutettu. Yhtiölainassa maksetaan yleensä aluksi vain korkoja, jolloin rahaa voi käyttää esim. sisustamiseen. Asunto voi olla helpompi myydä, jos siinä on yhtiölainaa. Tällöin ostajat eivät karsiudu siksi, etteivät saa pankista niin isoa henkilökohtaista lainaa.

\*) Jos asunnon yhtiölainaosuudeksi jää enemmän kuin 50 % asunnon velattomasta hinnasta, maksetaan asuntoyhtiön ennakkotilille 3–4 kuukauden pääomavastikkeita vastaava summa. Kysy lisää YIT Asuntomyynnistä.

### YHTIÖLAINA JOUSTAA

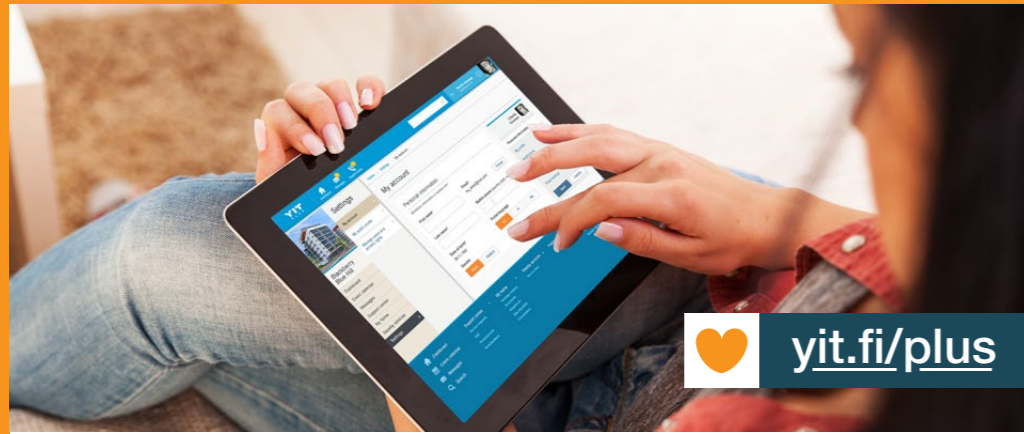
Ensimmäiset 1–5 vuotta asunnon valmistumisen jälkeen maksat yhtiölainasta yleensä ainoastaan korkoa. Tämän jälkeen korkoihin lisätään myös yhtiölainan lyhennykset, jolloin pääomavastikkeen suuruus nousee.

Halutessasi voit maksaa osittain tai kokonaan oman osuutesi taloyhtiön lainasta juuri ennen kotisi valmistumista. Jos maksat yhtiölainan kokonaan pois jo ennen asunnon valmistumista, et maksa pääomavastiketta lainkaan.

Voit myös myöhemmin lyhentää yhtiölainaa joko osittain tai kokonaan. Ylimääräinen lyhennys on yleensä mahdollista 1–2 kertaa vuodessa lainaehdoista riippuen. Jos myyt asunnon ennen laina-ajan umpeutumista, siirtyvät jäljellä oleva yhtiölaina ja siihen liittyvät pääomavastikkeet uuden omistajan vastuulle.

Tarkemmat lainaehdot kerrotaan asunto-osakeyhtiön asiakirjoissa, joihin ostaja on velvollinen tutustumaan ennen kaupan tekoa.





## YIT Plus -palvelu

### OMAN KOTITALOSI ASUKKAIDEN KOHTAAMISPAIKKA 24/7

YIT Plus on kaikille YIT Kodin ostajille tarkoitettu uusi, sähköinen palvelu. Se on uuden kotitalosi oma foorumi, jolla saat vaivattomasti yhteyden naapureihisi, pysyt perillä taloyhtiön ja oman kotisi tärkeistä asioista, seuraat tuoreimpia uutisia, ilmoittaudut mukaan tärkeisiin kokouksiin tai järjestät sellaisen itse. Voit myös tilata erilaisia tuotteita ja palveluita. YIT Plussan avulla seuraat kotitalosi asioita aitiopaikalta - ja liityt mukaan parilla klikkauksella!

### KAIKKI OMASTA KODISTA

Saat mahdollisuuden rekisteröityä YIT Plus -palveluun kaupanteon yhteydessä. Näin pääset seuraamaan kotitalosi valmistumista vaihe vaiheelta.

YIT Plus -palvelusta löydät sinulle tärkeät tiedotteet ja dokumentit: asunnonostajan opas, kodinkoneiden käyttöohjeet, taloyhtiön asiakirjat, hyödylliset linkit huoltopalveluun ja taloyhtiön turvallisuusohjeet. Näet myös oman kotisi pohjakuvat, materiaalit ja kalusteet.

### OTA YHTEYTTÄ, OSALLISTU – TAI JÄRJESTÄ ITSE!

YIT Plus -palvelun kautta voit myös ottaa yhteyttä naapureihisi ja keskustella heidän kanssaan. Kotitalosi yhteisellä foorumilla tai kahden kesken, ihan miten itse haluat.

YIT Plus -palvelusta näet, mitä tapahtumia on tulossa. Voit myös itse järjestää tilaisuuden ja toimia kokoonkutsujana. Taloyhtiön kokoukset, pihajuhlat, kirpputorit, tupaantuliaiset, merkkipäivät – paljon mahdollisuuksia kaikille!

YIT Plus -palvelu kehittyä ja täydentyy uusilla toimintoilla jatkuvasti.



SUUNNITELTU HELPOKSI KÄYTTÄÄ NIIN  
TIETOKONEELLA, TABLETILLA KUIN PUHELIMELLA.

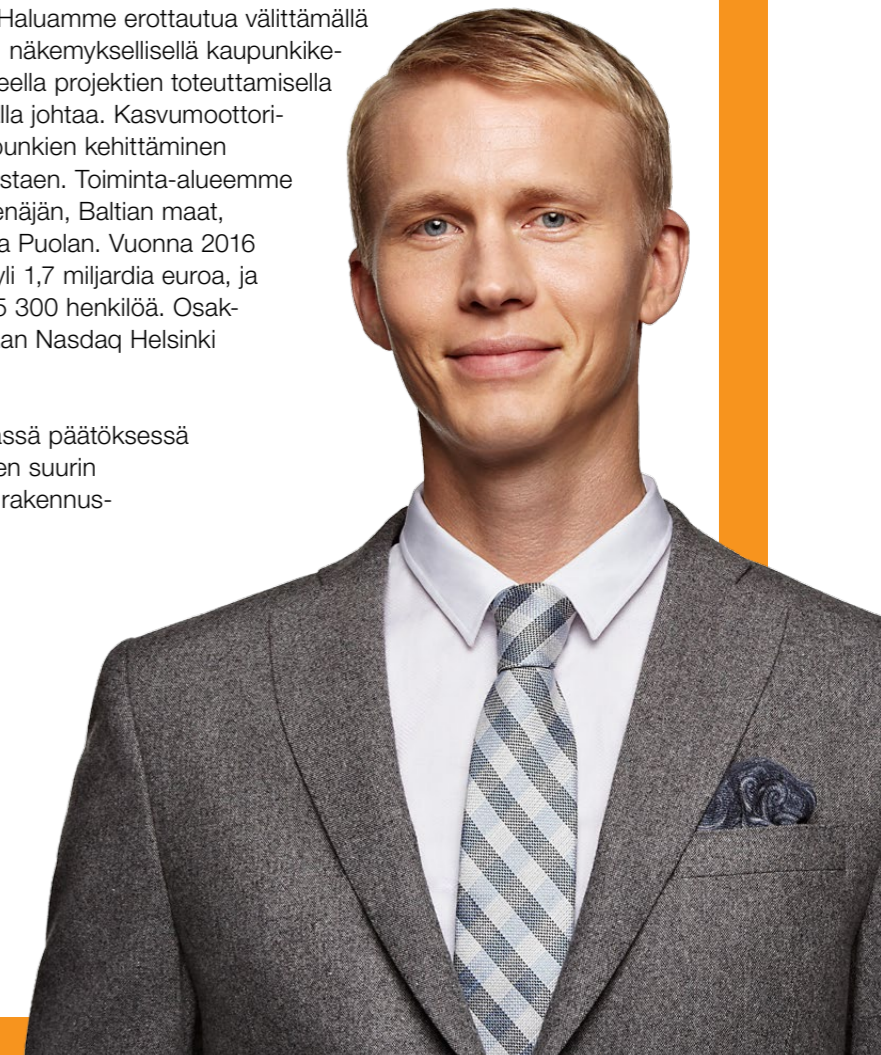


## YIT on rakennusalan edelläkävijä.

Luomme parempaa elinympäristöä kehittämällä ja rakentamalla asuntoja, toimitiloja, infrastruktuuria sekä kokonaisia alueita. Visionamme on tuoda enemmän elämää kestäviin kaupunkeihin. Haluamme erottautua välittämällä aidosti asiakkaista, näkemyksellisellä kaupunkikehityksellä, sitoutuneella projektien toteuttamisella ja innostavalla tavalla johtaa. Kasvumoottorinamme toimii kaupunkien kehittäminen kumppaneita osallistaen. Toiminta-alueemme kattaa Suomen, Venäjän, Baltian maat, Tšekin, Slovakian ja Puolan. Vuonna 2016 liikevaihtomme oli yli 1,7 miljardia euroa, ja työllistämme noin 5 300 henkilöä. Osakkeemme noteerataan Nasdaq Helsinki Oy:ssä.

Elämäsi tärkeimmässä päätöksessä tukenasi on Suomen suurin asuntorakentaja ja rakennusalan edelläkävijä.

Katso lisää:  
[yitgroup.com/fi](http://yitgroup.com/fi)





KOTEJA JÄRJELLÄ JA TUNTEELLA



ESITTELY JA MYYNTI  
YIT Asuntomyynti  
Lemminkäisenkatu 59  
20520 Turku  
Puh. 020 433 7007\*  
(\*Puhelun hinta 0,088 eur/min)

facebook.com/YitKoti  
yit.fi